



**МИНИСТЕРСТВО  
СТРОИТЕЛЬСТВА  
НОВОСИБИРСКОЙ ОБЛАСТИ**

**ПРИКАЗ**

13.10.2020

№ 535

г. Новосибирск

**О внесении изменений в Правила землепользования и застройки  
Кубовинского сельсовета Новосибирского района  
Новосибирской области**

В соответствии со статьями 31-33 Градостроительного кодекса Российской Федерации, руководствуясь Законом Новосибирской области от 18.12.2015 № 27-ОЗ «О перераспределении полномочий между органами местного самоуправления муниципальных образований Новосибирской области и органами государственной власти Новосибирской области и внесении изменения в статью 3 Закона Новосибирской области «Об отдельных вопросах организации местного самоуправления в Новосибирской области», постановлением Правительства Новосибирской области от 29.02.2016 № 57-п «Об установлении Порядка взаимодействия между органами местного самоуправления муниципальных образований Новосибирской области и министерством строительства Новосибирской области при реализации ими перераспределенных полномочий», приказом министерства строительства Новосибирской области от 10.07.2020 № 380 «О подготовке проекта внесения изменений в Правила землепользования и застройки Кубовинского сельсовета Новосибирского района Новосибирской области», с учетом заключения комиссии по подготовке проектов правил землепользования и застройки поселений, входящих в состав Новосибирской агломерации Новосибирской области, от 10.08.2020 **п р и к а з ы в а ю:**

1. Внести в Правила землепользования и застройки Кубовинского сельсовета Новосибирского района Новосибирской области, утвержденные решением Совета депутатов Кубовинского сельсовета Новосибирского района Новосибирской области от 15.10.2010 № 8, следующие изменения:

зону лесного фонда (Р-1) в границах земельного участка с кадастровым номером 54:19:090201:902 изменить на территориальную зону инженерной инфраструктуры (ИТ-2) (Приложение № 1).

2. Утвердить сведения о территориальной зоне инженерной инфраструктуры (ИТ-2) в границах земельного участка с кадастровым номером 54:19:090201:902, перечень координат характерных точек границ этой территориальной зоны в системе координат, используемой для ведения Единого государственного реестра недвижимости (Приложение № 2).

3. Утвердить перечень территориальных зон Кубовинского сельсовета Новосибирского района Новосибирской области, сведения о которых подлежат исключению из Единого государственного реестра недвижимости (Приложение № 3).

4. Управлению архитектуры и градостроительства министерства строительства Новосибирской области (Тимонов Д.С.):

1) совместно с отделом информационного обеспечения министерства строительства Новосибирской области (Ибрагимов Г.Г.) опубликовать настоящий приказ на официальном сайте министерства строительства Новосибирской области в информационно-телекоммуникационной сети Интернет в течение пяти рабочих дней со дня принятия настоящего приказа;

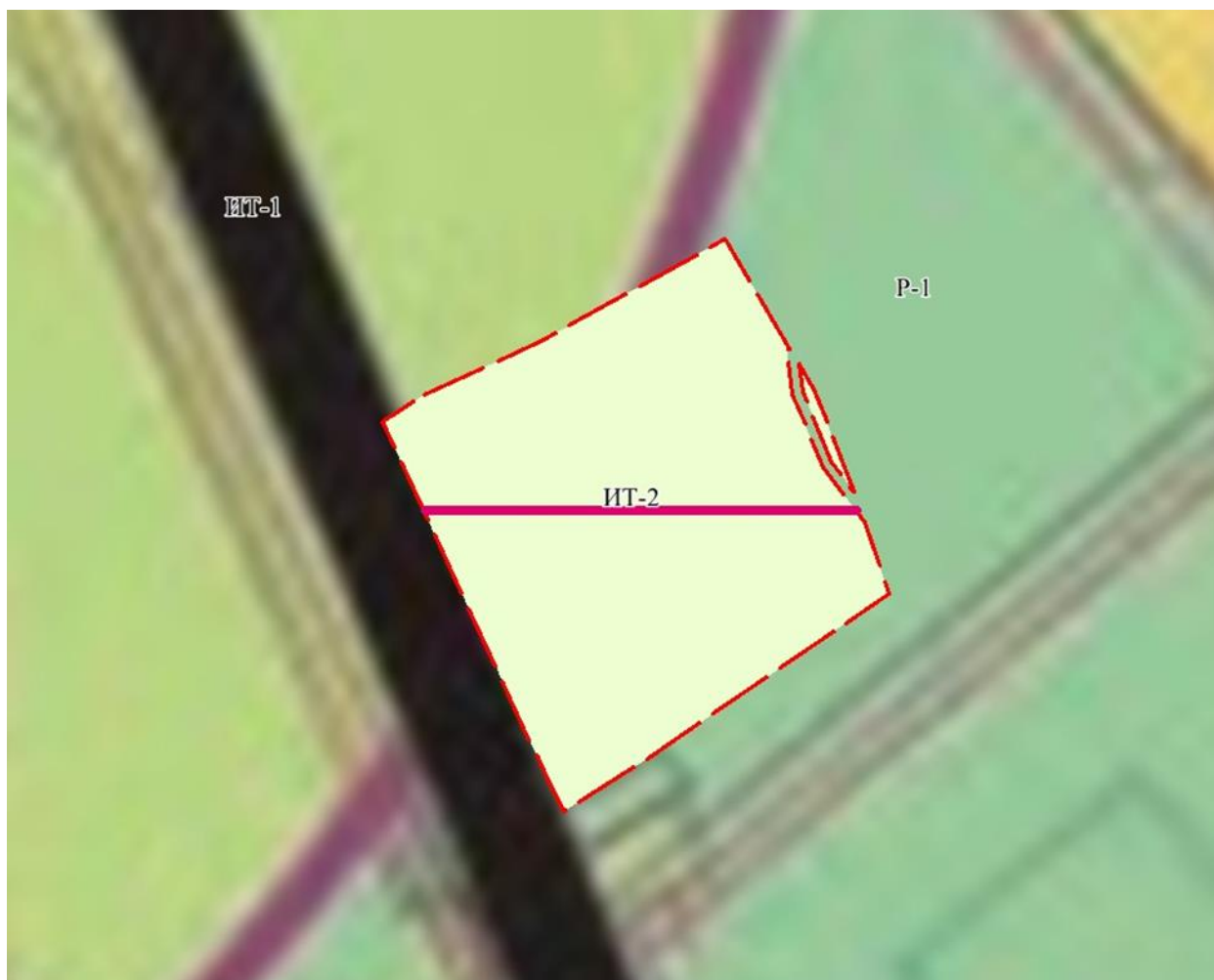
2) направить экземпляр настоящего приказа в администрацию Новосибирского района Новосибирской области в течение пяти рабочих дней со дня принятия приказа для опубликования информации о принятии настоящего приказа в средствах массовой информации с указанием в публикации сведений о размещении на официальном сайте министерства строительства Новосибирской области в информационно-телекоммуникационной сети Интернет.

И.о. министра

А.В. Колмаков


Приложение № 1  
к приказу министерства строительства  
Новосибирской области  
от 13.10.2020 № 535

**Фрагмент карты градостроительного зонирования территории  
Кубовинского сельсовета Новосибирского  
района Новосибирской области**



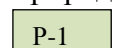
Масштаб 1:1050

Условные обозначения:


 территория изменения  
вида территориальной зоны

Территориальные зоны

Природно-рекреационные зоны (Р):

 зона лесного фонда

Зоны инженерной и транспортной инфраструктур (ИТ):

 зона автомобильного и железнодорожного транспорта

 устанавливаемая территориальная зона «Зона инженерной инфраструктуры ИТ-2»

Приложение № 2  
к приказу министерства строительства  
Новосибирской области  
от 13.10.2020 № 535

Сведения о территориальной зоне инженерной инфраструктуры (ИТ-2) в границах земельного участка с кадастровым номером 54:19:090201:902, перечень координат характерных точек границ этой территориальной зоны в системе координат, используемой для ведения Единого государственного реестра недвижимости

# ОПИСАНИЕ МЕСТОПОЛОЖЕНИЯ ГРАНИЦ

## Зона инженерной инфраструктуры (ИТ-2)

### Раздел 1

Сведения об объекте		
№ п/п	Характеристики объекта	Описание характеристик
1	2	3
1	Местоположение объекта	Новосибирская область, Новосибирский район, Кубовинский сельсовет
2	Площадь объекта +/- величина погрешности определения площади (Р+/- Дельта Р)	9674 кв.м +/- 34 кв.м
3	Иные характеристики объекта	<p><b>Основные виды разрешенного использования:</b> коммунальное обслуживание (3.1); предоставление коммунальных услуг (3.1.1); административные здания организаций, обеспечивающих предоставление коммунальных услуг (3.1.2); оказание услуг связи (3.2.3); бытовое обслуживание (3.3); связь (6.8); трубопроводный транспорт (7.5)</p> <p><b>Условно-разрешенные виды разрешенного использования:</b> Не устанавливаются</p> <p><b>Вспомогательные виды разрешенного использования:</b> земельные участки (территории) общего пользования (12.0); улично-дорожная сеть (12.0.1); благоустройство территории (12.0.2)</p> <p>Предельные (минимальные и (или) максимальные) размеры земельных участков не устанавливаются.</p>

**Раздел 2**

<b>Сведения о местоположении границ объекта</b>					
<b>1. Система координат: МСК НСО, зона 4</b>					
<b>2. Сведения о характерных точках границ объекта</b>					
Обозначение характерных точек границ	Координаты, м		Метод определения координат характерной точки	Средняя квадратическая погрешность положения характерной точки (Mt), м	Описание обозначения точки на местности (при наличии)
	X	Y			
1	2	3	4	5	6
ИТ-2-1					
1	509034.60	4197264.50	Аналитический метод	0.1	-
2	509045.00	4197288.50	Аналитический метод	0.1	-
3	509065.01	4197326.58	Аналитический метод	0.1	-
4	509041.60	4197339.96	Аналитический метод	0.1	-
5	509041.50	4197339.46	Аналитический метод	0.1	-
6	509031.87	4197340.60	Аналитический метод	0.1	-
7	509016.65	4197346.72	Аналитический метод	0.1	-
8	509004.79	4197355.38	Аналитический метод	0.1	-
9	508989.77	4197360.55	Аналитический метод	0.1	-
10	508957.63	4197311.36	Аналитический метод	0.1	-
11	508946.69	4197293.11	Аналитический метод	0.1	-
12	508953.50	4197290.00	Аналитический метод	0.1	-
13	509029.21	4197255.76	Аналитический метод	0.1	-
1	509034.60	4197264.50	Аналитический метод	0.1	-
14	509038.29	4197341.86	Аналитический метод	0.1	-
15	509032.84	4197344.97	Аналитический метод	0.1	-
16	509014.17	4197352.15	Аналитический метод	0.1	-

17	509011.24	4197353.16	Аналитический метод	0.1	-
18	509017.59	4197348.49	Аналитический метод	0.1	-
19	509032.34	4197342.56	Аналитический метод	0.1	-
14	509038.29	4197341.86	Аналитический метод	0.1	-
ИТ-2-2					
20	508892.48	4197439.46	Аналитический метод	0.1	-
21	508938.89	4197415.99	Аналитический метод	0.1	-
22	508944.13	4197429.40	Аналитический метод	0.1	-
23	508939.00	4197432.33	Аналитический метод	0.1	-
24	508944.02	4197441.15	Аналитический метод	0.1	-
25	508947.86	4197438.95	Аналитический метод	0.1	-
26	508954.73	4197456.51	Аналитический метод	0.1	-
27	508947.46	4197460.58	Аналитический метод	0.1	-
28	508942.46	4197454.73	Аналитический метод	0.1	-
29	508936.79	4197460.07	Аналитический метод	0.1	-
30	508939.11	4197464.18	Аналитический метод	0.1	-
31	508938.64	4197464.52	Аналитический метод	0.1	-
32	508941.43	4197470.24	Аналитический метод	0.1	-
33	508920.78	4197480.29	Аналитический метод	0.1	-
34	508909.94	4197479.33	Аналитический метод	0.1	-
35	508901.24	4197483.56	Аналитический метод	0.1	-
36	508883.42	4197444.78	Аналитический метод	0.1	-
20	508892.48	4197439.46	Аналитический метод	0.1	-

### 3. Сведения о характерных точках части (частей) границы объекта

Обозначение характерных точек границ	Координаты, м		Метод определения координат характерной точки	Средняя квадратическая погрешность положения	Описание обозначения точки на местности (при наличии)
	X	Y			





Раздел 4

**ОПИСАНИЕ МЕСТОПОЛОЖЕНИЯ ГРАНИЦ**  
**Территориальной зоны: Зона инженерной инфраструктуры (ИТ-2)**

(наименование объекта)

**ПЛАН ГРАНИЦ ОБЪЕКТА**



**Условные обозначения:**

● 1 - характерная точка границы территориальной зоны, номер

▭ - границы кадастрового квартала

▭ - границы земельных участков

▭ - границы территориальной зоны

54:19:090201 - кадастровый номер кадастрового квартала

54:19:090201:902 - кадастровый номер земельного участка

ИТ-2-1 - обозначение контура территориальной зоны



Подпись: *И. Колодович* Щыгалаков Д.Н.

Дата: 13 сентября 2020 г.

**ФОРМА**  
**Текстового описания местоположения границ**  
**населенных пунктов, территориальных зон**

Прохождение границ		Описание прохождения границ
от точки	до точки	
1	2	3
1	2	-
2	3	-
3	4	-
4	5	-
5	6	-
6	7	-
7	8	-
8	9	-
9	10	-
10	11	-
11	12	-
12	13	-
13	1	-
14	15	-
15	16	-
16	17	-
17	18	-
18	19	-
19	14	-
20	21	-
21	22	-
22	23	-
23	24	-
24	25	-
25	26	-
26	27	-
27	28	-
28	29	-
29	30	-
30	31	-
31	32	-
32	33	-
33	34	-
34	35	-
35	36	-
36	20	-

Приложение № 3  
к приказу министерства строительства  
Новосибирской области  
от 13.10.2020 № 535

Перечень территориальных зон Кубовинского сельсовета Новосибирского  
района Новосибирской области, сведения о которых подлежат исключению из  
Единого государственного реестра недвижимости

№ п/ п	Учетный номер	Кодовое обозначение	Наименование
1	2	3	4
1	54.19.1.225	ИТ-2	Зона инженерной инфраструктуры

