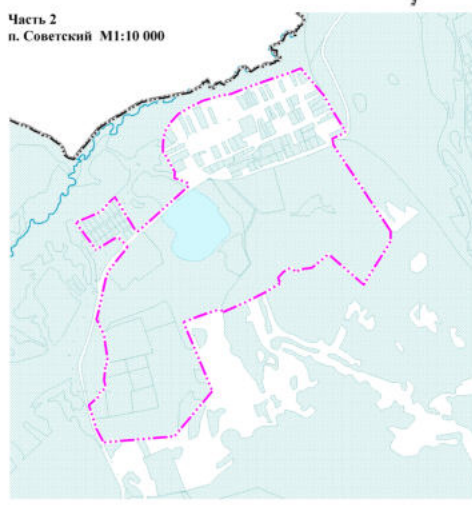
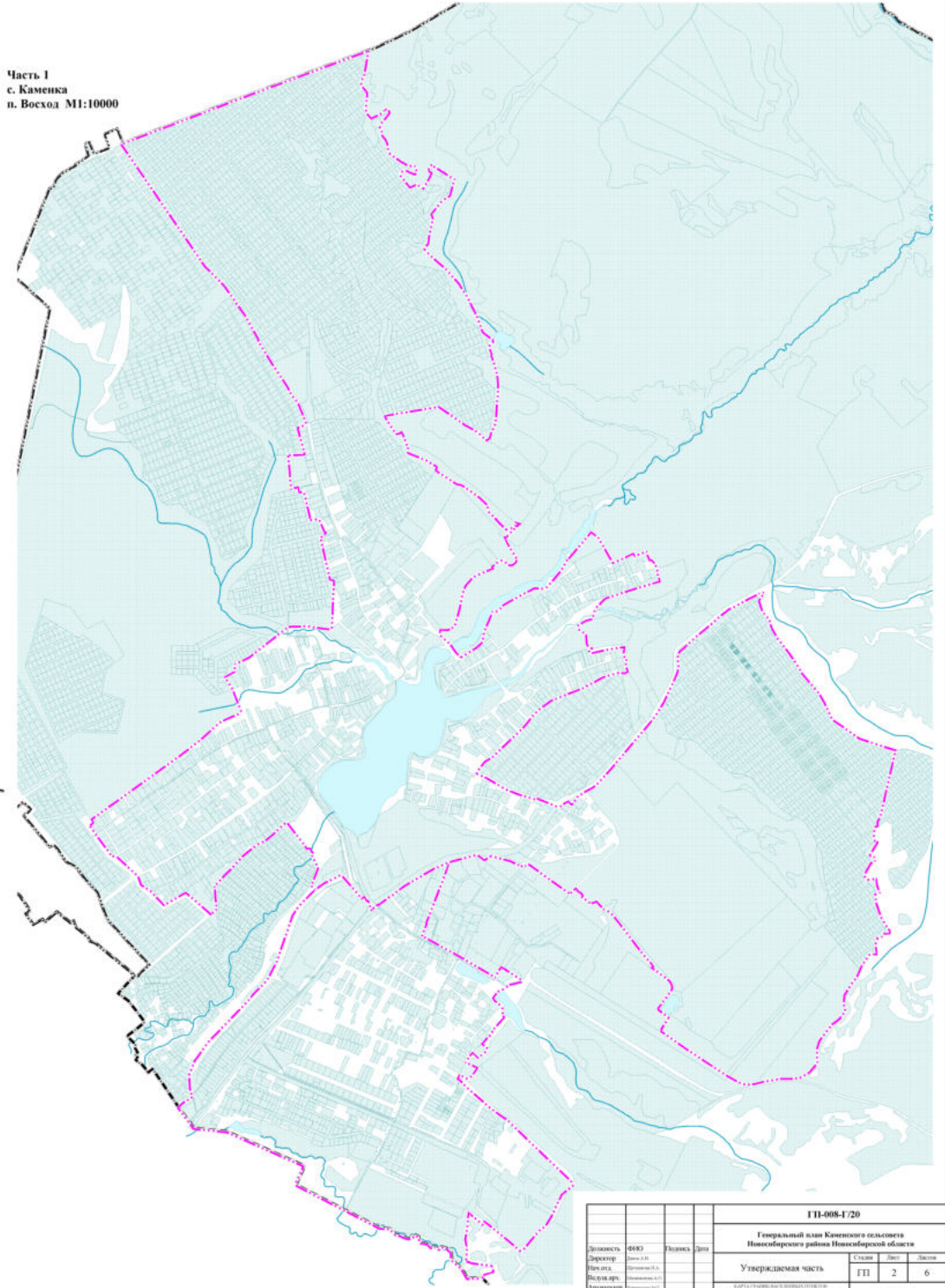
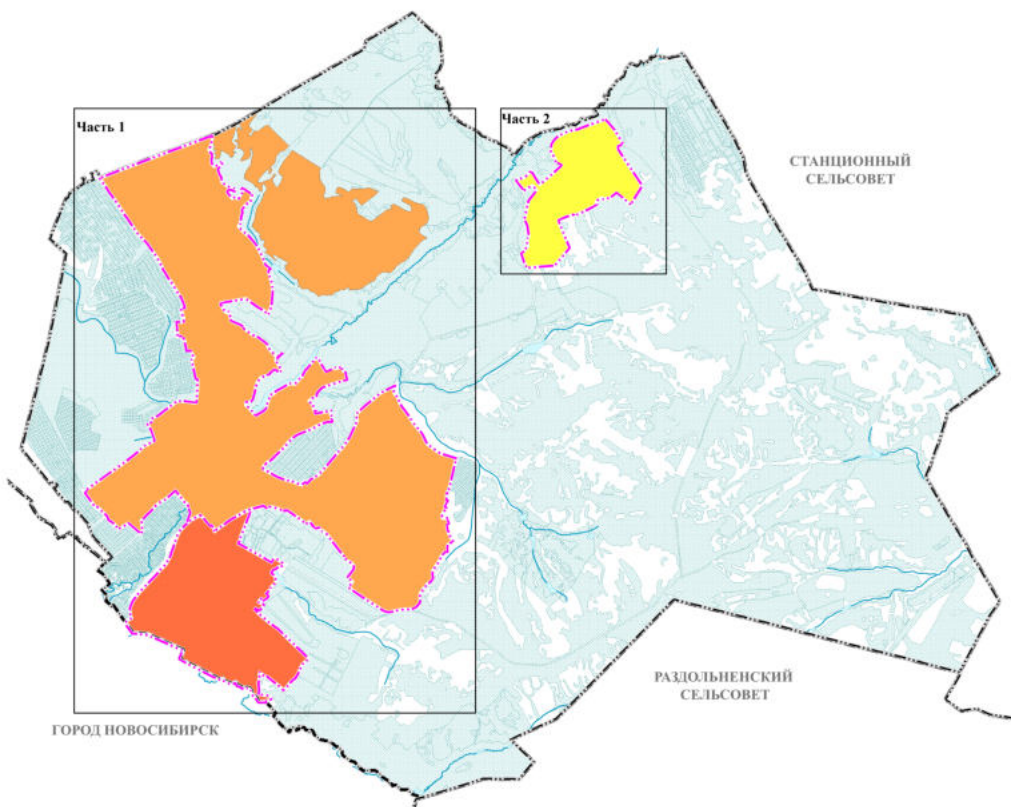


# ГЕНЕРАЛЬНЫЙ ПЛАН КАМЕНСКОГО СЕЛЬСОВЕТА НОВОСИБИРСКОГО РАЙОНА НОВОСИБИРСКОЙ ОБЛАСТИ

КАРТА ГРАНИЦ НАСЕЛЕННЫХ ПУНКТОВ (В ТОМ ЧИСЛЕ ГРАНИЦ  
ОБРАЗУЕМЫХ НАСЕЛЕННЫХ ПУНКТОВ), ВХОДЯЩИХ В СОСТАВ  
ПОСЕЛЕНИЯ М 1:25000 М 1:10000

Часть 1  
с. Каменка  
п. Восход М 1:10000



- УСЛОВНЫЕ ОБОЗНАЧЕНИЯ**
- Территориальные границы**
- Граница городского округа
  - Граница сельского поселения
  - Граница населенного пункта
  - Границы земельных участков, сведения о которых содержатся в Едином государственном реестре недвижимости
- Территории**
- Территории п. Восход
  - Территории с. Каменка
  - Территории п. Советский
- Поверхностные водные объекты**
- Водоток (река, ручей, канал)

ГП-008-1/20			
Генеральный план Каменского сельсовета Новосибирского района Новосибирской области			
Должность	Ф.И.О.	Подпись	Дата
Директор	Иванов И.И.		
Вице-дир.	Петров П.П.		
Ведущий арх.	Сидоров С.С.		
Архитектор	Куликов К.К.		
Утверждаемая часть		Листы	Лист
ГП		2	6
ИЗДАТЕЛЬСТВО		ГБУ НСО «ГЕОФОНД НСО»	