

АДМИНИСТРАЦИЯ НОВОСИБИРСКОГО РАЙОНА
НОВОСИБИРСКОЙ ОБЛАСТИ

ПОСТАНОВЛЕНИЕ

13.01.2022 г.

г.Новосибирск

№ 70-па

**Об установлении публичного сервитута в целях
размещения объектов электросетевого хозяйства**

На основании ходатайства акционерного общества «Региональные электрические сети» (ИНН 5406291470, ОГРН 1045402509437), местонахождение: 630102, г.Новосибирск, ул.Якушева, 16а, в соответствии с главой V.7 Земельного кодекса Российской Федерации, Федеральным законом от 06.10.2003 № 131-ФЗ «Об общих принципах организации местного самоуправления в Российской Федерации», в рамках договора об осуществлении технологического присоединения к электрическим сетям от 04.03.2021 № 188975/5338450 администрация Новосибирского района Новосибирской области
ПОСТАНОВЛЯЕТ:

1. Утвердить схему расположения границ публичного сервитута (Приложение 1).

2. Установить публичный сервитут сроком на 49 (сорок девять) лет в целях размещения объектов электросетевого хозяйства, их неотъемлемых технологических частей (строительство ЛЭП-10кВ, ТП-10/0,4кВ, ЛЭП-0,4кВ), необходимых для организации электроподключения (технологического присоединения) к сетям инженерно-технического обеспечения хозяйственных построек сельскохозяйственного назначения, расположенных в границах земельного участка с кадастровым номером 54:19:072501:4322, местоположение: Новосибирская область, р-н Новосибирский, Морской сельсовет в отношении:

части земельного участка с кадастровым номером 54:19:072501:170, входящего в состав единого землепользования земельного участка с кадастровым номером 54:19:000000:248, местоположение: установлено относительно ориентира, расположенного в границах участка. Ориентир - ВЛ 10 кВ Ф 2 от ПС Верх-Тулинская (опоры 53-149, 1/19-1/58, 8/2-8/3, 8/5-8/24, 10/1-10/5, 11/6-11/19, 12/1, 20/3-20/48, 19/2-19/11, 19/13-19/14, 19/1, 19/12, 19/15). Почтовый адрес ориентира: обл. Новосибирская, р-н Новосибирский, с/с МО Морской, площадью 4,84 кв.м;

части земельного участка с кадастровым номером 54:19:072501:5906, местоположение: Новосибирская обл, р-н Новосибирский, Морской сельсовет, земельный участок расположен в северной части кадастрового квартала 54:19:072501, площадью 226,35 кв.м;

части земельного участка с кадастровым номером 54:19:072501:5139, местоположение: Новосибирская область, р-н Новосибирский, с/с Морской, площадью 212,38 кв.м;

части земельного участка с кадастровым номером 54:19:072501:6308, местоположением: Новосибирская область, Новосибирский район, Морской сельсовет, площадью 8069,54 кв.м;

части земельного участка с кадастровым номером 54:19:072501:858, местоположение: установлено относительно ориентира, расположенного в границах участка. Почтовый адрес ориентира: обл.Новосибирская, р-н Новосибирский, Морской сельсовет, земельный участок расположен в северо-восточной части кадастрового квартала 54:19:072501, площадью 6034,13 кв.м;

части земельного участка с кадастровым номером 54:19:072501:812, входящего в состав единого землепользования земельного участка с кадастровым номером 54:19:072501:825 местоположение: установлено относительно ориентира, расположенного в границах участка. Почтовый адрес ориентира: обл.Новосибирская, р-н Новосибирский, площадью 36,57 кв.м;

части земельного участка с кадастровым номером 54:19:072501:1225, местоположение: обл.Новосибирская, р-н Новосибирский, Морской сельсовет, земельный участок расположен в северной части кадастрового квартала 54:19:072501, площадью 3954,57 кв.м.

3. Порядок установления зоны с особыми условиями использования территорий и содержание ограничений прав на часть земельных участков в границах такой зоны определяется в соответствии с Правилами установления охранных зон объектов электросетевого хозяйства и особых условий использования земельных участков, расположенных в границах таких зон, утвержденными постановлением Правительства Российской Федерации от 24.02.2009 № 160.

4. Плата за публичный сервитут в отношении земельных участков, находящихся в государственной и муниципальной собственности и не обремененных правами третьих лиц, установлена в размере 0,01 процента кадастровой стоимости таких земельных участков за каждый год использования этих земельных участков пропорционально площади земельных участков в установленных границах публичного сервитута. Плата за публичный сервитут в отношении земель и земельных участков, кадастровая стоимость которых не определена, установлена в размере 0,01 процента среднего показателя кадастровой стоимости земельных участков по г.Новосибирску и Новосибирскому району Новосибирской области соответственно, за каждый год использования этих земель и земельных участков пропорционально площади земель и земельных участков в установленных границах публичного сервитута.

Плата за публичный сервитут составляет 13 (тринадцать) рублей 21 копейку и вносится акционерным обществом «Региональные электрические сети» единовременными платежами не позднее шести месяцев со дня издания настоящего постановления на следующие платежные реквизиты:

1 (один) рубль 21 копейка на номер казначейского счета 03100643000000015100 в Сибирское ГУ Банка России//Управление Федерального Казначейства по Новосибирской области г.Новосибирск, БИК 015004950. Получатель: ИНН 5406300861, КПП 540601001 администрация Новосибирского района Новосибирской области, ОКТМО 50 640 429, КБК 444 111 05313 05 0000 120;

12 (двенадцать) рублей 00 копеек на номер казначейского счета 40102810445370000043 в Сибирское ГУ Банка России//Управление Федерального Казначейства по Новосибирской области г.Новосибирск, БИК 015004950. Получатель: ИНН 5433107592, КПП 543301001 администрация Морского сельсовета Новосибирского района Новосибирской области, ОКТМО 50640429,

КБК 55511406025100000430.

5. Акционерному обществу «Региональные электрические сети» заключить с правообладателями земельных участков с кадастровыми номерами 54:19:072501:5906, 54:19:072501:6308, 54:19:072501:858, 54:19:072501:1225 соглашение об осуществлении публичного сервитута.

Плата за публичный сервитут в отношении земельных участков, находящихся в частной собственности или находящихся в государственной или муниципальной собственности и предоставленных гражданам или юридическим лицам, определяется в соответствии с Федеральным законом «Об оценочной деятельности в Российской Федерации» и методическими рекомендациями, утвержденными федеральным органом исполнительной власти, осуществляющим функции по выработке государственной политики и нормативно-правовому регулированию в сфере земельных отношений.

Плата за публичный сервитут вносится правообладателю земельного участка, с которым заключено соглашение об осуществлении публичного сервитута, или в депозит нотариуса в случаях, предусмотренных пунктами 11 и 13 статьи 39.47 Земельного кодекса Российской Федерации. Плата за публичный сервитут вносится в депозит нотариуса единовременным платежом.

6. Акционерному обществу «Региональные электрические сети» обеспечить выполнение работ по прокладке линейного объекта на части земельных участков с кадастровыми номерами 54:19:072501:812, входящего в состав единого землепользования земельного участка с кадастровым номером 54:19:072501:825, 54:19:072501:170, входящего в состав единого землепользования земельного участка с кадастровым номером 54:19:000000:248, 54:19:072501:5139 согласно графику (Приложение 2).

7. Акционерное общество «Региональные электрические сети» обязано привести земельные участки в состояние, пригодное для их использования в соответствии с разрешенным использованием, в срок не позднее чем три месяца после завершения строительства, капитального или текущего ремонта, реконструкции, эксплуатации, консервации, сноса инженерного сооружения, для размещения которого был установлен публичный сервитут.

8. Администрации Новосибирского района Новосибирской области обеспечить проведение государственной регистрации публичного сервитута в Управлении Федеральной службы государственной регистрации, кадастра и картографии по Новосибирской области.

9. Начальнику управления имущественных и земельных отношений администрации Новосибирского района Новосибирской области Соколовой Н.В. обеспечить опубликование постановления в газете «Новосибирский район-территория развития» и размещение на сайте администрации Новосибирского района Новосибирской области в информационно-телекоммуникационной сети «Интернет».

10. Контроль за исполнением постановления возложить на первого заместителя главы администрации Новосибирского района Новосибирской области Сергееву Т.Н.

Глава района



А.Г.Михайлов

ОПИСАНИЕ МЕСТОПОЛОЖЕНИЯ ГРАНИЦ

Строительство ЛЭП-10кВ, ТП-10/0,4кВ, ЛЭП-0,4кВ для технологического присоединения хозяйственных построек сельскохозяйственного назначения ИП Собченко О.В. по адресу: НСО, Новосибирский район, Морской сельсовет, кадастровый номер земельного участка 54:19:072501:4322

(наименование объекта, местоположение границ которого описано (далее - объект))

Раздел 1

Сведения об объекте

№ п/п	Характеристики объекта	Описание характеристик
1	2	3
1	Местоположение объекта	Новосибирская область, Новосибирский р-н, Морской с/с
2	Площадь объекта ± величина погрешности определения площади ($P \pm \Delta P$)	18 546 м ²
3	Иные характеристики объекта	-

Раздел 2

Сведения о местоположении границ объекта

1. Система координат МСК НСО(зона4)

2. Сведения о характерных точках границ объекта

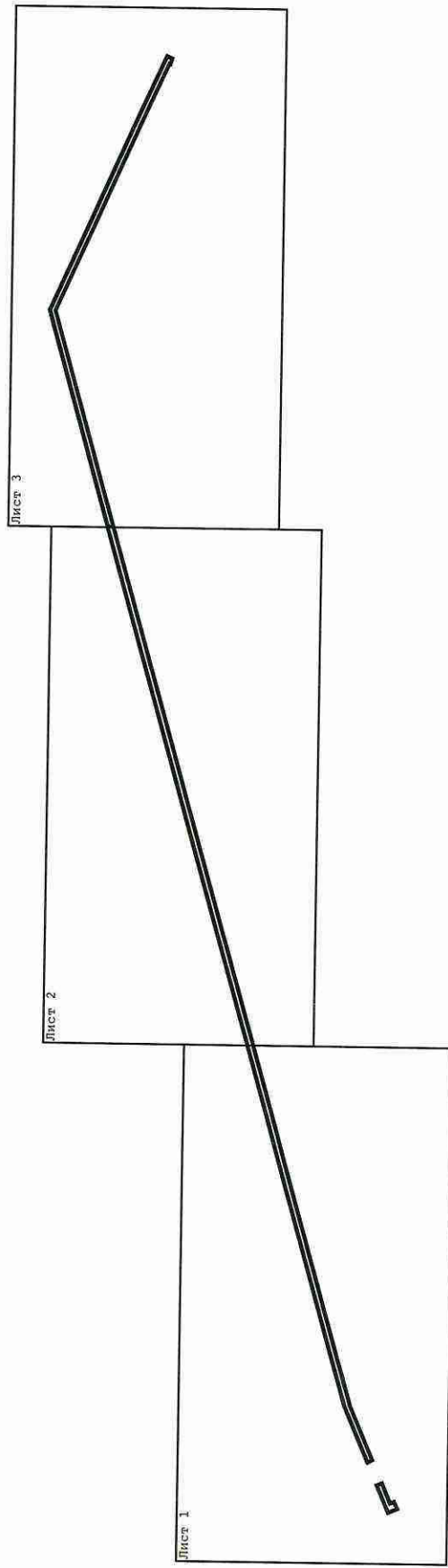
Обозначение характерных точек границ	Координаты, м		Метод определения координат характерной точки	Средняя квадратическая погрешность положения характерной точки (Mt), м	Описание обозначения точки на местности (при наличии)
	X	Y			
1	2	3	4	5	6
54:19:072501:3У1(1)					
1	467 582,59	4 191 730,27	Метод спутниковых геодезических измерений (определений)	0,10	—
2	467 600,07	4 191 771,71		0,10	
3	467 592,82	4 191 775,11		0,10	
4	467 579,68	4 191 744,35		0,10	
5	467 573,60	4 191 747,10		0,10	
6	467 568,68	4 191 736,21		0,10	
1	467 582,59	4 191 730,27		0,10	
54:19:072501:3У1(2)					
7	467 614,90	4 191 806,45	Метод спутниковых геодезических измерений (определений)	0,10	—
8	467 651,39	4 191 891,91		0,10	
9	468 033,73	4 193 238,03		0,10	
10	468 032,32	4 193 241,36		0,10	
11	468 035,27	4 193 243,44		0,10	
12	468 128,40	4 193 571,34		0,10	
13	467 954,44	4 193 960,98		0,10	
14	467 946,82	4 193 957,58		0,10	
15	467 950,01	4 193 948,45		0,10	

Раздел 2

Сведения о местоположении границ объекта					
1	2	3	4	5	6
16	467 951,09	4 193 948,86	Метод спутниковых геодезических измерений (определений)	0,10	—
17	468 119,91	4 193 570,74		0,10	
18	467 643,83	4 191 894,58		0,10	
19	467 607,81	4 191 810,22		0,10	
7	467 614,90	4 191 806,45		0,10	
3. Сведения о характерных точках части (частей) границы объекта					
1	2	3	4	5	6
—	—	—	—	—	—

Схема расположения границ публичного сервитута

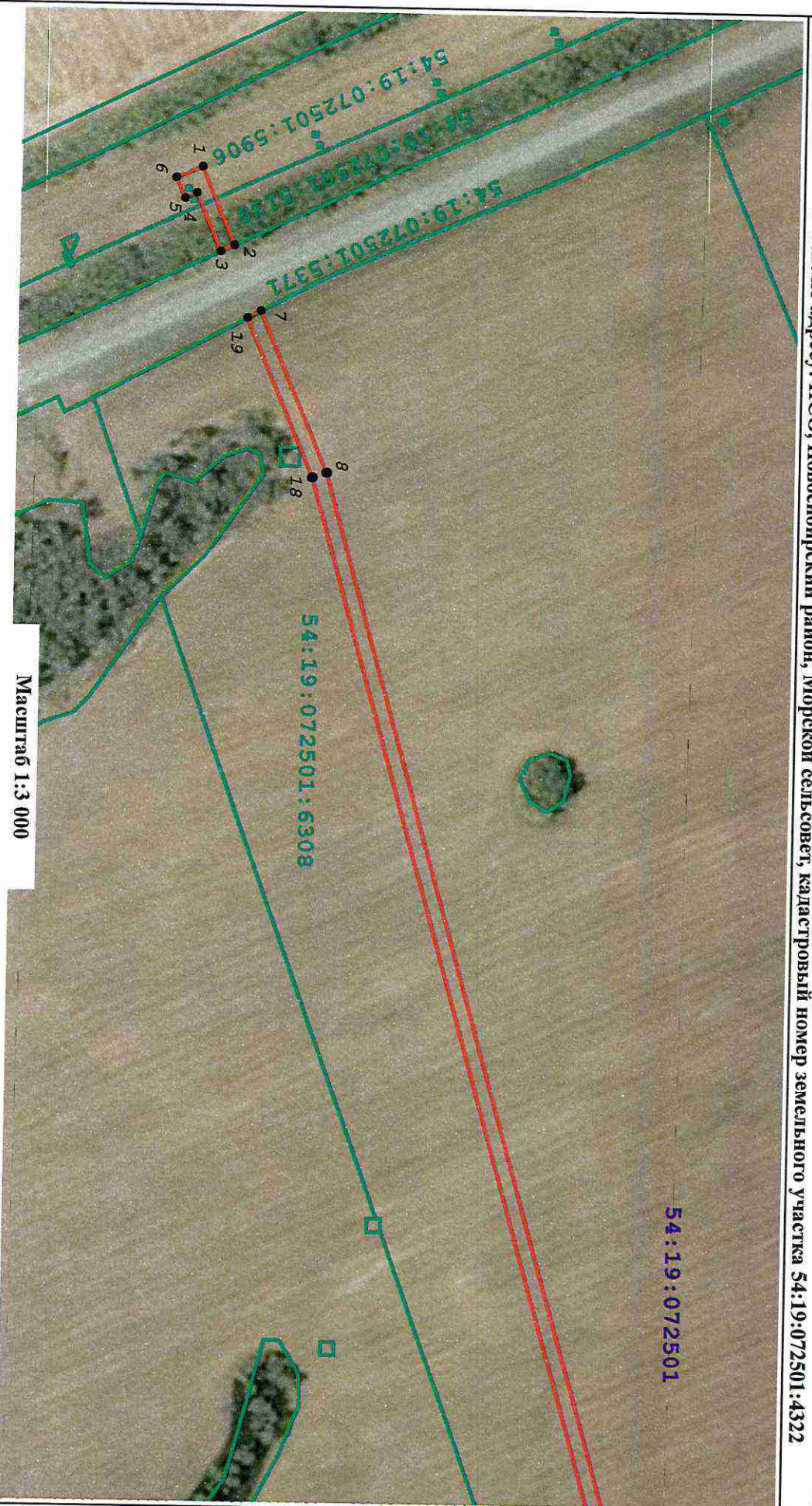
Строительство ЛЭП-10кВ, ТП-10/0,4кВ, ЛЭП-0,4кВ для технологического присоединения хозяйственных построек сельскохозяйственного назначения ИП Собченко О.В. по адресу: НСО, Новосибирский район, Морской сельсовет, кадастровый номер земельного участка 54:19:072501:4322



Масштаб 1:10 000

Строительство ЛЭП-10кВ, ТП-10/0,4кВ для технологического присоединения хозяйственных построек сельскохозяйственного назначения
ИП Собченко О.В. по адресу: НСО, Новосибирский район, Морской сельсовет, кадастровый номер земельного участка 54:19:072501:4322

Схема расположения границ публичного сервитута



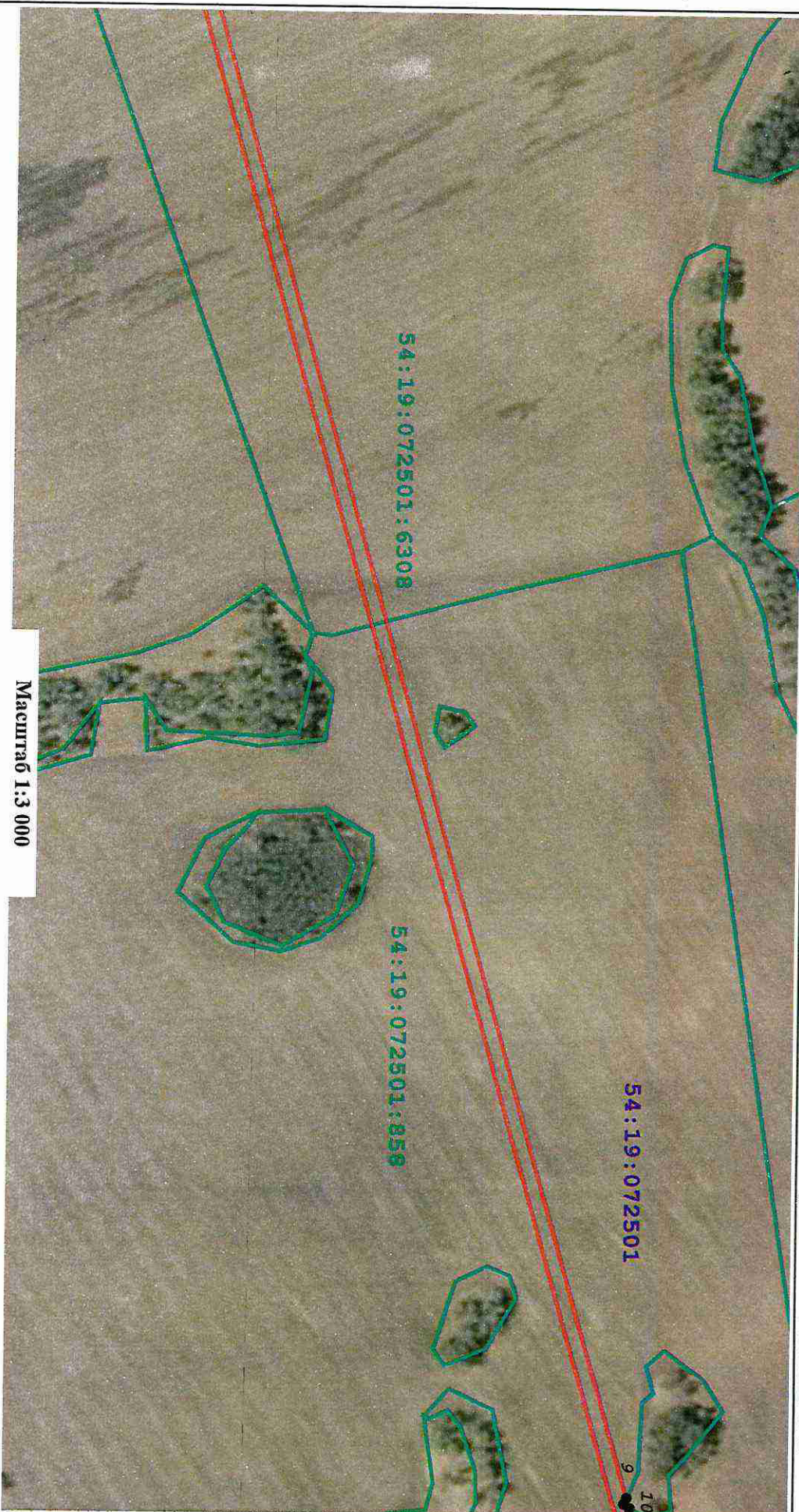
Условные обозначения:

- граница публичного сервитута
- кадастровый номер земельного участка
- 1 - характерная точка границы публичного сервитута

- Граница земельного участка, учётного в ЕГРН
- кадастровый номер квартала

Схема расположения границ публичного сервитута

Строительство ЛЭП-10кВ, ТП-10/0,4кВ, ЛЭП-0,4кВ для технологического присоединения хозяйственных построек сельскохозяйственного назначения ИП Собченко О.В. по адресу: НСО, Новосибирский район, Морской сельсовет, кадастровый номер земельного участка 54:19:072501:4322



Масштаб 1:3 000

Условные обозначения:



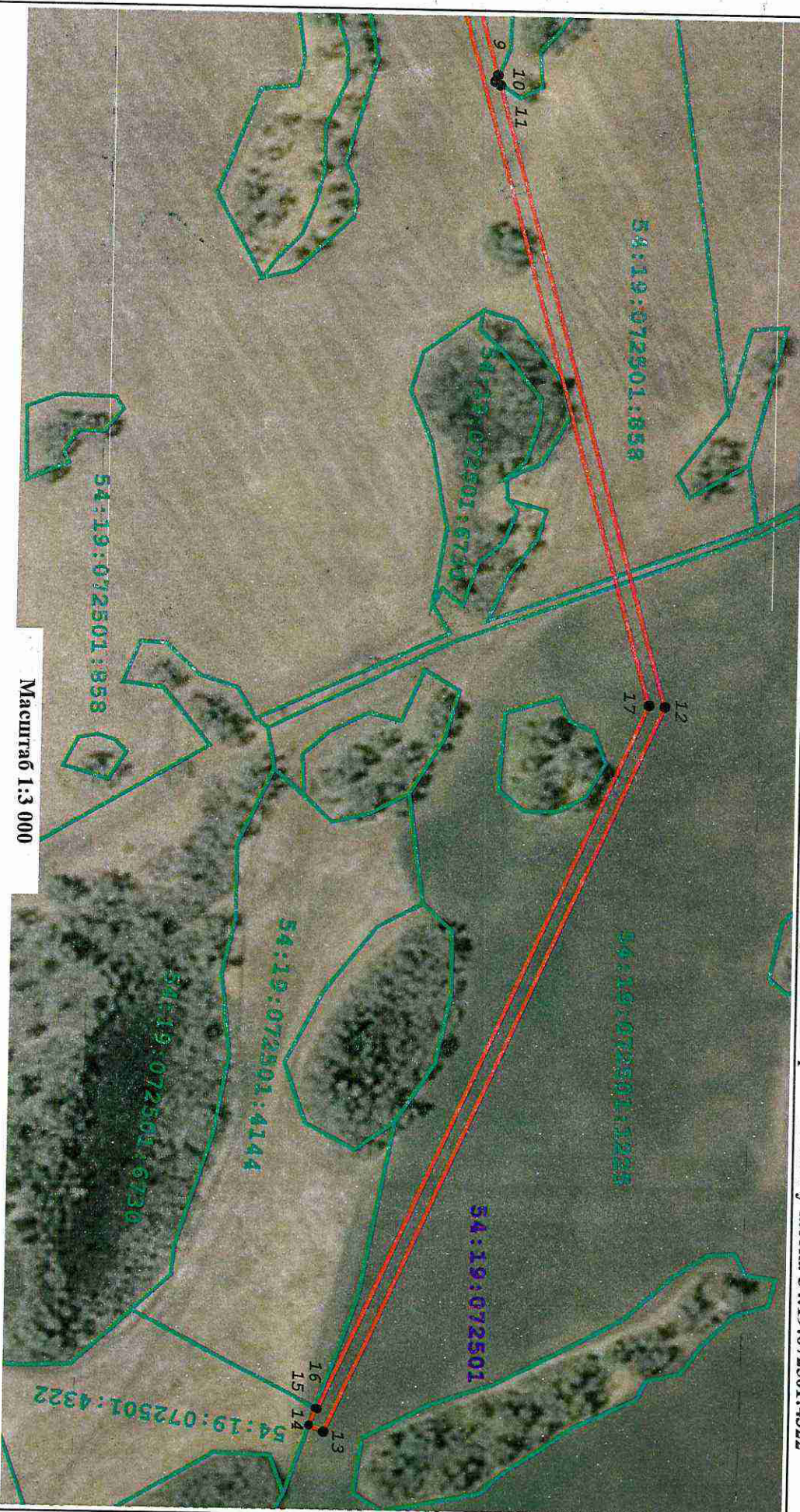
-  - Граница публичного сервитута
-  - Граница земельного участка, учётного в ЕГРН
-  54:19:072501:859 - кадастровый номер земельного участка
-  54:19:072501 - кадастровый номер квартала
-  1 - характерная точка границы публичного сервитута

Схема расположения границ публичного сервитута

Строительство ЛЭП-10кВ, ТП-10/0,4кВ, ЛЭП-0,4кВ для технологического присоединения хозяйственных построек сельскохозяйственного назначения
ИП Собченко О.В. по адресу: НСО, Новосибирский район, Морской сельсовет, кадастровый номер земельного участка 54:19:072501:4322



Условные обозначения:

-  - Граница публичного сервитута
-  - кадастровый номер земельного участка
-  1 - характерная точка границы публичного сервитута
-  - Граница земельного участка, учтённого в ЕГРН
-  - кадастровый номер квартала

ПРИЛОЖЕНИЕ № 2
к постановлению администрации
Новосибирского района
Новосибирской области
от 13.01.2022 № 70-НС

ГРАФИК ПРОВЕДЕНИЯ
строительно-монтажных работ по объекту: «Строительство ЛЭП-10кВ,
ТП-10/0,4кВ, ЛЭП-0,4кВ для технологического присоединения
хозяйственных построек сельскохозяйственного назначения
заявителя ИП Собченко О.В., расположенных по адресу:
Новосибирская область, Новосибирский район, Морской сельсовет,
кадастровый номер земельного участка 54:19:072501:4322

1	Оформление разрешения на выполнение земельных работ	20.04.2022	04.05.2022
2	Выполнение строительно-монтажных и пуско-наладочных работ	05.05.2022	05.06.2022
3	Оформление приемо-сдаточной документации и приемка объекта	06.06.2022	20.06.2022