

**«Сообщение о возможном установлении
публичного сервитута**

Заявитель: ООО «Газпром газораспределение Томск» (ИНН 7017203428, ОГРН 1087017002533).

Наименование уполномоченного органа, которым рассматривается ходатайство об установлении сервитута: администрация Новосибирского района Новосибирской области.

Цель установления публичного сервитута: эксплуатация сооружений и их неотъемлемых технологических частей:

- «Газопровод низкого давления к жилому дому расположенного по адресу: Новосибирская область, Новосибирский район, Станционный сельсовет, ст. Мочище, ул. Линейная, 2а (Н-ТП/У-262)», с кадастровым номером 54:19:110102:1816, местоположением: Российская Федерация, Новосибирская область, Новосибирский район, Станционный сельсовет, ст. Мочище, ул. Линейная;

- «Газопровод низкого давления к жилым домам расположенным по адресу: Новосибирская область, Новосибирский район, МО Станционный сельсовет, ст. Мочище, пер. Линейный, кад.№: 54:19:110102:1341; ул. Линейная, д.6, кад.№: 54:19:110102:0158 (код объекта Н-ТП/У-193)», с кадастровым номером 54:19:110102:1817, местоположением: Российская Федерация, Новосибирская область, Новосибирский район, ст. Мочище.

Местоположение земельных участков, в отношении которых испрашивается публичный сервитут:

- часть земель кадастрового квартала 54:19:110102, местоположением: Новосибирская область, Новосибирский район, Станционный сельсовет, площадью 436 кв.м.

Адрес, по которому заинтересованные лица могут ознакомиться с поступившим ходатайством об установлении публичного сервитута и прилагаемым к нему описанием местоположения границ публичного сервитута, подать заявление об учете прав на земельные участки: г.Новосибирск, ул.Депутатская, 46, подъезд 3, этаж 6. Контактное лицо: начальник отдела подготовки земельных участков к торгам МКУ «Центр муниципальных услуг» Крашенина Виктория Александровна, т. 209-31-38.

Срок подачи заявлений об учете прав на земельные участки: в течение четырнадцати дней со дня опубликования сообщения о возможном установлении публичного сервитута.

Время приема заинтересованных лиц для ознакомления с поступившим ходатайством об установлении публичного сервитута: ежедневно (за исключением выходных дней) с 9:00 до 12:30, с 13:30 до 16:00 по местному времени.

Официальные сайты в информационно-телекоммуникационной сети «Интернет», на которых размещается сообщение о поступившем ходатайстве об установлении публичного сервитута:

- официальный сайт администрации Новосибирского района Новосибирской области <http://nsr.nso.ru>;

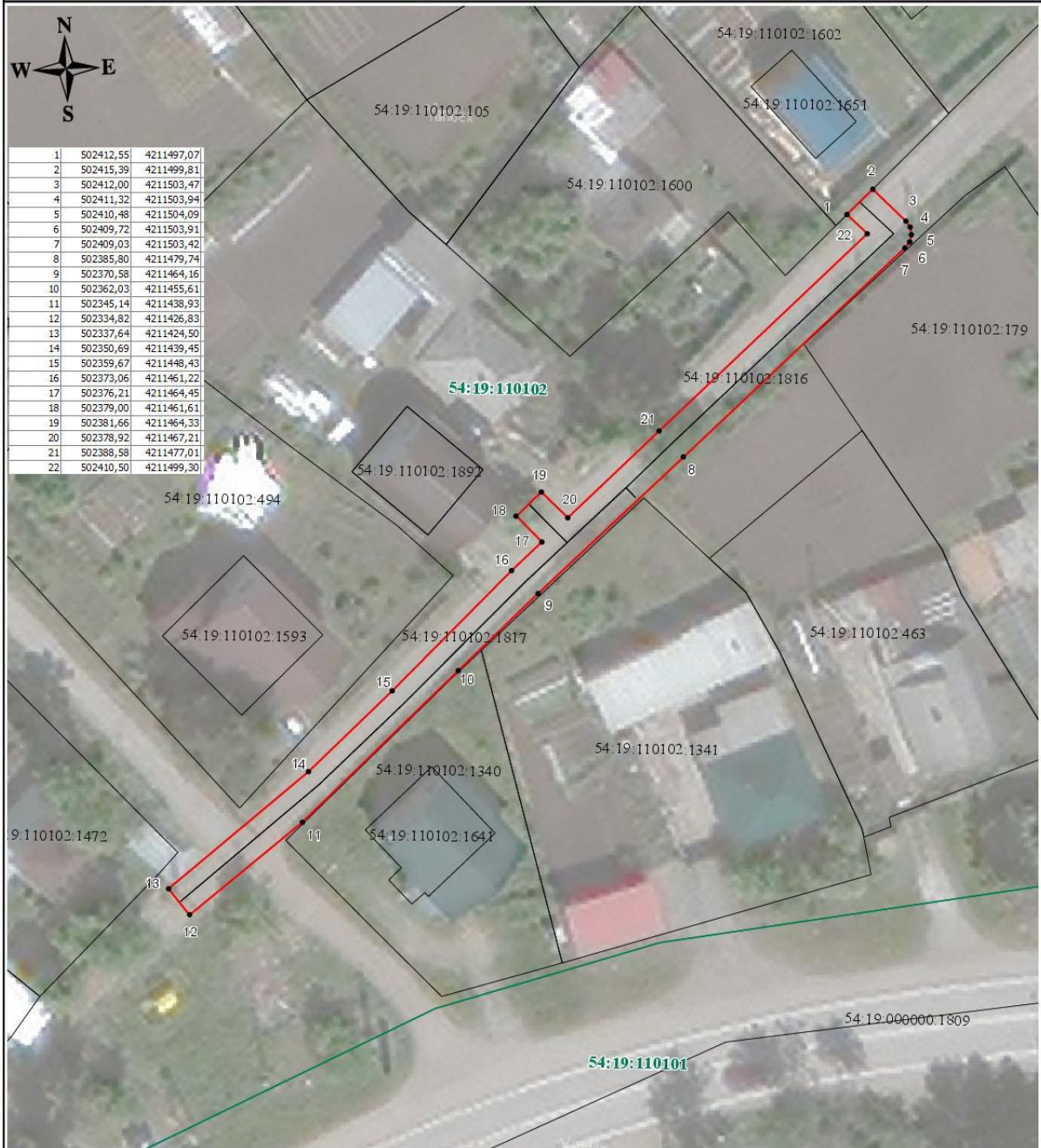
- официальный сайт администрации Станционного сельсовета Новосибирского района Новосибирской области <https://admstan.nso.ru>.

План границ объекта

Публичный сервитут, устанавливаемый в целях эксплуатации линейных объектов:

Газопровод низкого давления к жилому дому расположенного по адресу: Новосибирская область, Новосибирский район, Станционный сельсовет, ст. Мочпще, ул. Линейная, 2а (Н-ТП/У-262);

Газопровод низкого давления к жилым домам расположенным по адресу: Новосибирская область, Новосибирский район, МО Станционный сельсовет, ст. Мочпще, пер. Линейный, кад. №: 54:19:110102:1341; ул. Линейная, д.6, кад. №: 54:19:110102:0158 (код объекта Н-ТП/У-193)



1	502412,55	4211497,07
2	502415,39	4211499,81
3	502412,00	4211503,47
4	502411,32	4211503,94
5	502410,48	4211504,09
6	502409,72	4211503,91
7	502409,03	4211503,42
8	502385,80	4211479,74
9	502370,58	4211464,16
10	502362,03	4211455,61
11	502345,14	4211438,93
12	502334,82	4211426,83
13	502337,64	4211424,50
14	502350,69	4211439,45
15	502359,67	4211448,43
16	502373,06	4211461,22
17	502376,21	4211464,45
18	502379,00	4211461,61
19	502381,66	4211464,33
20	502378,92	4211467,21
21	502388,58	4211477,01
22	502410,50	4211499,30

М 1:600

Условные обозначения:

- - граница публичного сервитута;
- 1 - характеристическая точка границы публичного сервитута и ее обозначение;
- - ось газопровода;
- 54:19:110102:1602 - границы земельных участков, сведения о которых внесены в ЕГРН;
- 54:19:110102:1816 - кадастровый номер газопровода;
- - граница кадастрового квартала;
- 54:19:110101 - номер кадастрового квартала.