

**«Сообщение о возможном установлении
публичного сервитута**

Заявитель: АО «Региональные электрические сети» (ИНН 5406291470, ОГРН 1045402509437).

Наименование уполномоченного органа, которым рассматривается ходатайство об установлении сервитута: администрация Новосибирского района Новосибирской области.

Цель установления публичного сервитута: для размещения объектов электросетевого хозяйства «Реконструкция ЛЭП – 10кВ Ф7 ПС кВ Верх-Тула в пролетах опор (оп.1 – оп.5 – оп.1/19) и (оп.17 – оп.5/5) с заменой провода».

Местоположение земельных участков, в отношении которых испрашивается публичный сервитут:

- часть земельного участка с кадастровым номером 54:19:062501:2500, местоположением: Новосибирская область, р-н Новосибирский, с/с Верх-Тулинский, площадью 180 кв.м;

- часть земельного участка с кадастровым номером 54:19:062501:3817, местоположением: Российская Федерация, Новосибирская область, Новосибирский район, Верх-Тулинский сельсовет, площадью 100 кв.м;

- часть земельного участка с кадастровым номером 54:19:062501:314, входящего в состав землепользования с кадастровым номером 54:19:000000:26, местоположением: Новосибирская область, р-н Новосибирский, площадью 93 кв.м;

- часть земельного участка с кадастровым номером 54:19:062501:422, местоположением: Новосибирская область, Новосибирский р-н, Верх-Тулинский сельсовет, площадью 473 кв.м;

- часть земельного участка с кадастровым номером 54:19:060102:2598, местоположением: Новосибирская область, р-н Новосибирский, МО Верх-Тулинский сельсовет, с Верх-Тула, площадью 389 кв.м.

- Адрес, по которому заинтересованные лица могут ознакомиться с поступившим ходатайством об установлении публичного сервитута и прилагаемым к нему описанием местоположения границ публичного сервитута, подать заявление об учете прав на земельные участки: г.Новосибирск, ул.Депутатская, 46, подъезд 3, этаж 6. Контактное лицо: начальник отдела подготовки земельных участков к торгам МКУ «Центр муниципальных услуг» Крашенина Виктория Александровна, т. 209-31-38.

Срок подачи заявлений об учете прав на земельные участки: в течение четырнадцати дней со дня опубликования сообщения о возможном установлении публичного сервитута.

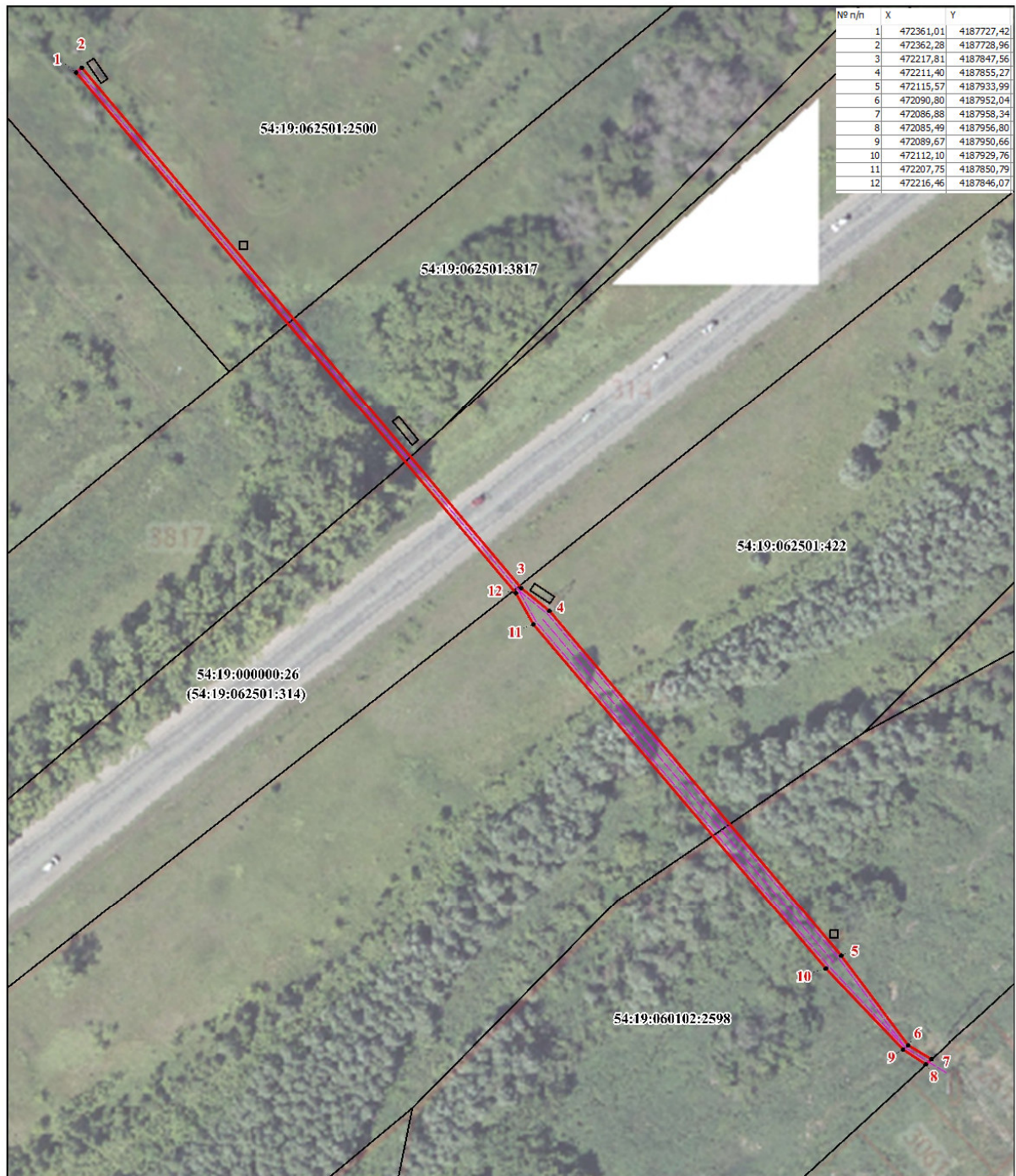
Время приема заинтересованных лиц для ознакомления с поступившим ходатайством об установлении публичного сервитута: ежедневно (за исключением выходных дней) с 9:00 до 12:30, с 13:30 до 16:00 по местному времени.

Официальные сайты в информационно-телекоммуникационной сети «Интернет», на которых размещается сообщение о поступившем ходатайстве об установлении публичного сервитута:

- официальный сайт администрации Новосибирского района Новосибирской области <http://nsr.nso.ru>;

- официальный сайт администрации Верх-Тулинского сельсовета Новосибирского района Новосибирской области <https://adm-verh-tula.nso.ru>.

Схемы расположения границ публичного сервитута



Масштаб 1:1500

Используемые условные знаки и обозначения:

- - проектное местоположение инженерного сооружения;
- проектные границы публичного сервитута;
- границы земельных участков, в отношении которых испрашивается публичный сервитут;
- 1 - характерная точка проектной границы публичного сервитута, номер;
- 54:19:062501:314 - кадастровый номер земельного участка, в отношении которых испрашивается публичный сервитут.