

## **Сообщение о возможном установлении публичного сервитута**

Заявитель: ООО «Газпром газораспределение Томск» (ИНН 7017203428, ОГРН 1087017002533).

Наименование уполномоченного органа, которым рассматривается ходатайство об установлении сервитута: администрация Новосибирского района Новосибирской области.

Цель установления публичного сервитута: строительство и эксплуатация линейного объекта системы газоснабжения – «Газопровод к жилому дому, расположенному по адресу: Новосибирская область, Новосибирский район, ст. Мочище, ул. Линейная, д.56 (код объекта Н-ТП/У-633)».

Размещение сетей предусмотрено:

- договором на прокладку и эксплуатацию инженерных коммуникаций в границах полосы отвода автомобильной дороги «Н-2141» «Новосибирск-Сокур (в гр.района)», км 21+976 в Новосибирском районе Новосибирской области от 23.09.2024 №Н11-24/6072;

- договором о подключении (технологическом присоединении) объектов капитального строительства к сети газораспределения с применением установленной органом исполнительной власти субъектов Российской Федерации в области государственного регулирования тарифов платы за подключение от 17.07.2020 №Н У15-20/1720.

Местоположение земельных участков, в отношении которых испрашивается публичный сервитут:

- часть земель кадастрового квартала 54:19:110101, местоположение: Новосибирская область, Новосибирский район, Станционный сельсовет, площадью 9 кв.м;

- часть земельного участка с кадастровым номером 54:19:110101:119, входящего в состав единого землепользования с кадастровым номером 54:19:000000:59, местоположение: обл. Новосибирская, р-н Новосибирский, МО Станционный сельсовет, ст. Мочище, площадью 33 кв.м.

Адрес, по которому заинтересованные лица могут ознакомиться с поступившим ходатайством об установлении публичного сервитута и прилагаемым к нему описанием местоположения границ публичного сервитута, подать заявление об учете прав на земельные участки: г.Новосибирск, ул.Депутатская, 46, подъезд 3, этаж 6. Контактное лицо: начальник отдела подготовки земельных участков к торгам МКУ «Центр муниципальных услуг» Крашенина Виктория Александровна, т. 209-31-38.

Срок подачи заявлений об учете прав на земельные участки: в течение четырнадцати дней со дня опубликования сообщения о возможном установлении публичного сервитута.

Время приема заинтересованных лиц для ознакомления с поступившим ходатайством об установлении публичного сервитута: ежедневно (за исключением выходных дней) с 9:00 до 12:30, с 13:30 до 16:00 по местному времени.

Официальные сайты в информационно-телекоммуникационной сети «Интернет», на которых размещается сообщение о поступившем ходатайстве об установлении публичного сервитута:

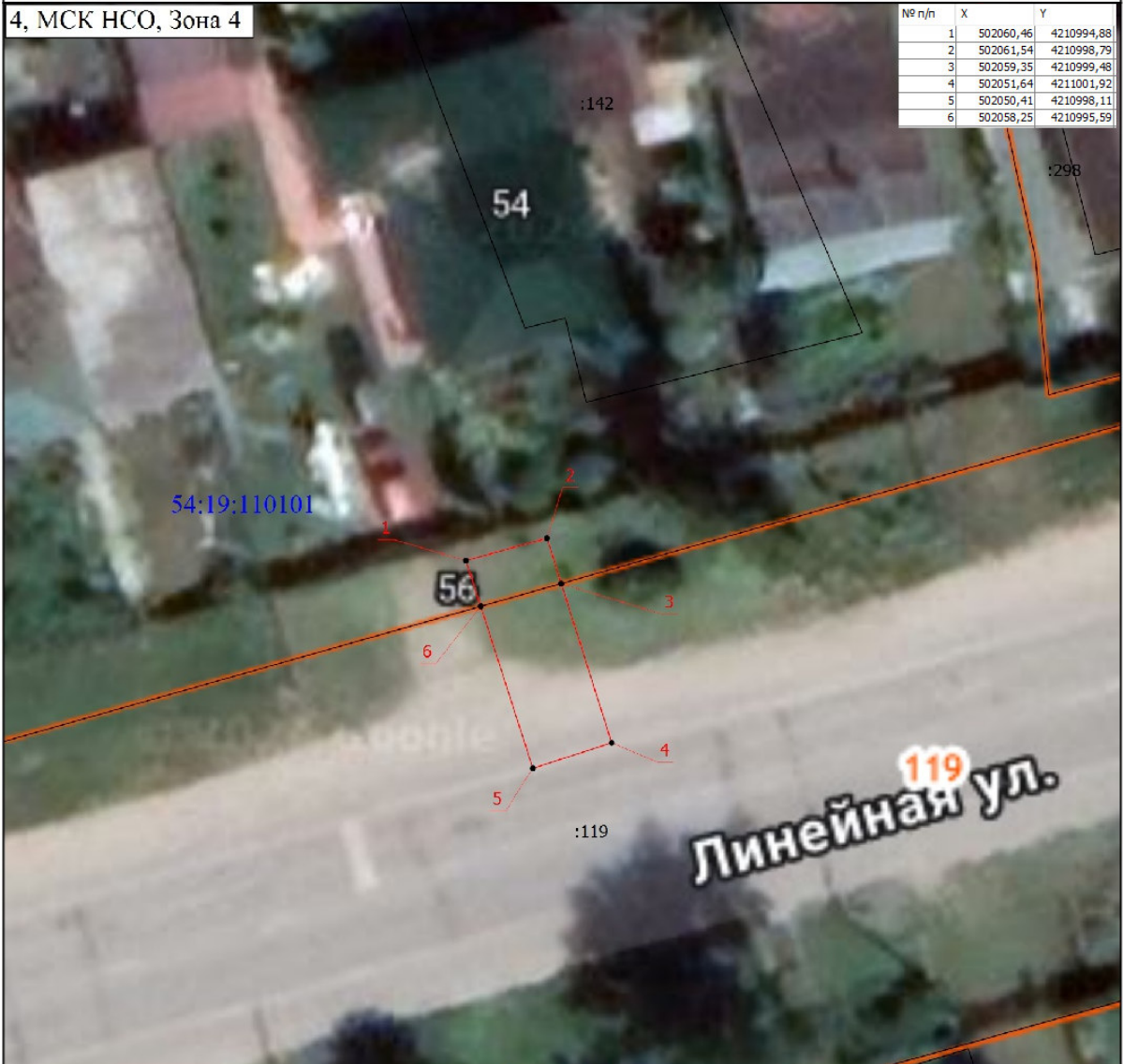
- официальный сайт администрации Новосибирского района Новосибирской области <http://nsr.nso.ru>;

- официальный сайт администрации Станционного сельсовета Новосибирского района Новосибирской области <https://admstan.nso.ru/>.

## Схема расположения границ публичного сервитута

4, МСК НСО, Зона 4

№ п/п	X	Y
1	502060,46	4210994,88
2	502061,54	4210998,79
3	502059,35	4210999,48
4	502051,64	4211001,92
5	502050,41	4210998,11
6	502058,25	4210995,59



Масштаб 1:300

**Условные обозначения**

- |   |   |
|---|---|
| <p>— - Часть границы, местоположение которой определено при выполнении кадастровых работ</p> <p><b>1</b> - Обозначение новой характерной точки</p> <p>54:19:110101 - Номер кадастрового квартала</p> <p>:908 - Кадастровый номер здания</p> | <p>• - Характерная точка границы, сведения о которой позволяют однозначно определить ее положение на местности</p> <p>— - Часть границы, сведения ЕГРН о которой позволяют однозначно определить ее положение на местности</p> <p>:119 - Кадастровый номер земельного участка</p> |
|---|---|

Подпись \_\_\_\_\_

Дата " \_\_\_\_ " \_\_\_\_ г.

*Место для оттиска печати (при наличии) лица, составившего описание местоположения границ объекта*