

**«Сообщение о возможном установлении
публичного сервитута**

Заявитель: ООО «Газпром газораспределение Сибирь» (ИНН 7017203428, ОГРН 1087017002533).

Наименование уполномоченного органа, которым рассматривается ходатайство об установлении сервитута: администрация Новосибирского района Новосибирской области.

Цель установления публичного сервитута: эксплуатация сооружения и его неотъемлемых технологических частей - «Газопровод высокого и низкого давления к нежилому зданию, расположенному по адресу: Новосибирская область, Новосибирский район, с/с Верх-Тулинский, с.Верх-Тула, пер. Новый, д. 2г (код объекта Н-ТП/И-50)», с кадастровым номером 54:19:060101:1261, местоположением: Новосибирская обл., Новосибирский р-н, с. Верх-Тула, пер. Новый.

Местоположение земельных участков, в отношении которых испрашивается публичный сервитут:

- часть земель кадастрового квартала 54:19:060101, местоположением: Новосибирская область, Новосибирский район, Верх-Тулинский сельсовет, площадью 12 кв.м;

- часть земельного участка с кадастровым номером 54:19:060101:1246, местоположением: Российская Федерация, Новосибирская область, Новосибирский район, с. Верх-Тула, площадью 420 кв.м;

- часть земельного участка с кадастровым номером 54:19:060101:1247, местоположением: Российская Федерация, Новосибирская область, Новосибирский район, с. Верх-Тула, площадью 1354 кв.м;

- часть земельного участка с кадастровым номером 54:19:060101:1245, местоположением: Российская Федерация, Новосибирская область, Новосибирский район, с. Верх-Тула, площадью 130 кв.м;

- часть земельного участка с кадастровым номером 54:19:060101:217, местоположением: обл. Новосибирская, р-н Новосибирский, Верх-Тулинский сельсовет, с. Верх-Тула, земельный участок расположен на юго-западе в кадастровом квартале 54:19:060101:189, площадью 37 кв.м;

- часть земельного участка с кадастровым номером 54:19:060101:243, местоположением: Российская Федерация, Новосибирская область, Новосибирский район, с. Верх-Тула, площадью 28 кв.м.

Адрес, по которому заинтересованные лица могут ознакомиться с поступившим ходатайством об установлении публичного сервитута и прилагаемым к нему описанием местоположения границ публичного сервитута, подать заявление об учете прав на земельные участки: г. Новосибирск, ул. Коммунистическая, 2, этаж 2. Контактное лицо: заместитель начальника отдела подготовки земельных участков к торгам МКУ «Центр муниципальных услуг» Школьникова Светлана Николаевна, т. 209-31-38.

Срок подачи заявлений об учете прав на земельные участки: в течение четырнадцати дней со дня опубликования сообщения о возможном установлении публичного сервитута.

Время приема заинтересованных лиц для ознакомления с поступившим ходатайством об установлении публичного сервитута: ежедневно (за исключением выходных дней) с 9:00 до 12:30, с 13:30 до 16:00 по местному времени.

Официальные сайты в информационно-телекоммуникационной сети «Интернет», на которых размещается сообщение о поступившем ходатайстве об установлении публичного сервитута:

- официальный сайт администрации Новосибирского района Новосибирской области <http://nsr.nso.ru>;

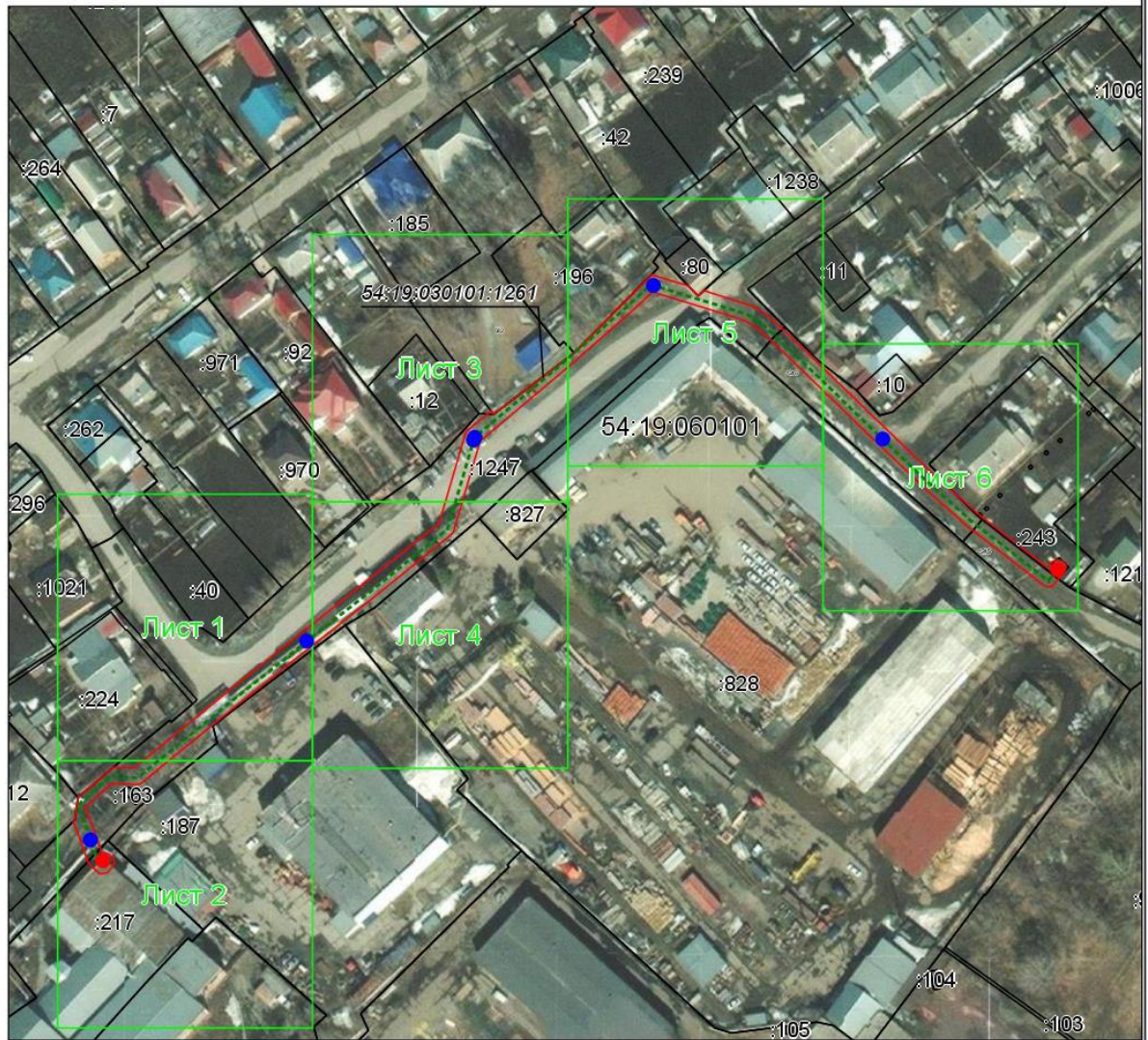
- официальный сайт администрации Верх-Тулинского сельсовета Новосибирского района Новосибирской области <https://adm-verh-tula.nso.ru>».

**ГРАФИЧЕСКОЕ ОПИСАНИЕ МЕСТОПОЛОЖЕНИЯ ГРАНИЦ
ПУБЛИЧНОГО СЕРВИТУТА
СХЕМА РАСПОЛОЖЕНИЯ ГРАНИЦ ПУБЛИЧНОГО СЕРВИТУТА**

Зона публичного сервитута для эксплуатации линейного объекта "Газопровод высокого и низкого давления к нежилому зданию, расположенному по адресу: Новосибирская область, Новосибирский район, с/с Верх-Тулинский, с. Верх-Тула, пер. Новый, д. 2г
(код объекта Н-ТП/И-50)"



(наименование объекта, местоположение границ которого описано)

Основной лист



Масштаб 1: 2000

Используемые условные знаки и обозначения:

-  — область выносного листа,
-  — номер выносного листа.

Остальные используемые условные знаки и обозначения приведены на отдельной странице в конце раздела.

Подпись  Руденко М. Н. Дата 10 марта 2025 г.

Место для оттиска печати (при наличии) лица, составившего описание местоположения границ объекта