

**«Сообщение о возможном установлении
публичного сервитута**

Заявитель: ООО «Газпром газораспределение Томск» (ИНН 7017203428, ОГРН 1087017002533).

Наименование уполномоченного органа, которым рассматривается ходатайство об установлении сервитута: администрация Новосибирского района Новосибирской области.

Цель установления публичного сервитута: эксплуатация сооружения и его неотъемлемых технологических частей - «Газопровод к гаражу-ангару, расположенному по адресу: Новосибирская область, Новосибирский район, Верх-Тулинский сельсовет. Кадастровый номер земельного участка: 54:19:062302:230 (код объекта Н-ТП/С-1041)», с кадастровым номером 54:00:000000:20650, местоположением: Российская Федерация, Новосибирская область, муниципальный район Новосибирский, сельское поселение Верх-Тулинский сельсовет.

Местоположение земельных участков, в отношении которых испрашивается публичный сервитут:

- часть земель кадастрового квартала 54:19:062302, местоположением: Новосибирская область, Новосибирский район, Верх-Тулинский сельсовет, площадью 13 кв.м.;

Адрес, по которому заинтересованные лица могут ознакомиться с поступившим ходатайством об установлении публичного сервитута и прилагаемым к нему описанием местоположения границ публичного сервитута, подать заявление об учете прав на земельные участки: г.Новосибирск, ул.Депутатская, 46, подъезд 3, этаж 6. Контактное лицо: начальник отдела подготовки земельных участков к торгам МКУ «Центр муниципальных услуг» Крашенина Виктория Александровна, т. 209-31-38.

Срок подачи заявлений об учете прав на земельные участки: в течение четырнадцати дней со дня опубликования сообщения о возможном установлении публичного сервитута.

Время приема заинтересованных лиц для ознакомления с поступившим ходатайством об установлении публичного сервитута: ежедневно (за исключением выходных дней) с 9:00 до 12:30, с 13:30 до 16:00 по местному времени.

Официальные сайты в информационно-телекоммуникационной сети «Интернет», на которых размещается сообщение о поступившем ходатайстве об установлении публичного сервитута:

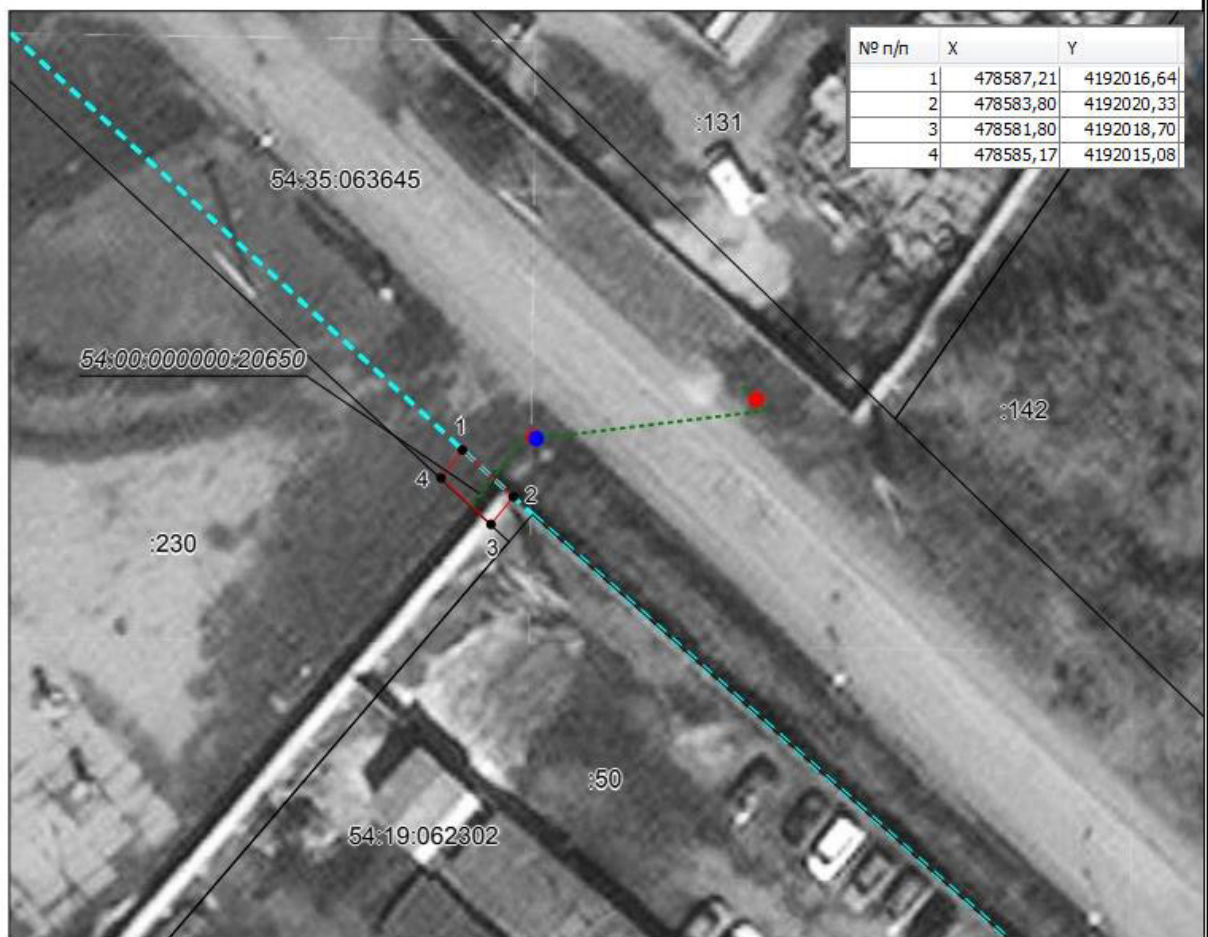
- официальный сайт администрации Новосибирского района Новосибирской области <http://nsr.nso.ru>;

- официальный сайт администрации Верх-Тулинского сельсовета Новосибирского района Новосибирской области <https://adm-verh-tula.nso.ru>.

**ГРАФИЧЕСКОЕ ОПИСАНИЕ МЕСТОПОЛОЖЕНИЯ ГРАНИЦ
ПУБЛИЧНОГО СЕРВИТУТА
СХЕМА РАСПОЛОЖЕНИЯ ГРАНИЦ ПУБЛИЧНОГО СЕРВИТУТА**







Зона публичного сервитута для эксплуатации линейного объекта "Газопровод к гаражу-ангару, расположенному по адресу: Новосибирская область, Новосибирский район, Верх-Тулинский сельсовет. Кадастровый номер земельного участка: 54:19:062302:230 (код объекта Н-ТП/С-1041)"

(наименование объекта, местоположение границ которого описано)



Масштаб 1: 500

Используемые условные знаки и обозначения:

-  – граница публичного сервитута;
-  – проектное местоположение инженерного сооружения;
-  – граница земельного участка, учтенного в ЕГРН;
-  – номер земельного участка, учтенного в ЕГРН;
-  – граница кадастрового квартала;
-  – кадастровый номер квартала;
-  – характерная точка сервитута и ее номер.

Подпись  Руденко М. Н. Дата 16 августа 2024 г.

Место для оттиска печати (при наличии) лица, составившего описание местоположения границ объекта