

**«Сообщение о возможном установлении
публичного сервитута**

Заявитель: ООО «Газпром газораспределение Томск» (ИНН 7017203428, ОГРН 1087017002533).

Наименование уполномоченного органа, которым рассматривается ходатайство об установлении сервитута: администрация Новосибирского района Новосибирской области.

Цель установления публичного сервитута: эксплуатация сооружения и его неотъемлемых технологических частей - «Газопровод – ввод к жилому дому, расположенному по адресу: Новосибирская область, Новосибирский район, с/с Станционный, ст. Мочище, ул. Сиреневая, д.3. Кадастровый номер земельного участка: 54:19:110102:1347 (код объекта Н-ТП/У-99)», с кадастровым номером 54:19:110102:1652, местоположением: Российская Федерация, Новосибирская область, Новосибирский район, Станционный сельсовет, ст. Мочище, ул. Сиреневая.

Местоположение земельных участков, в отношении которых испрашивается публичный сервитут:

- часть земель кадастрового квартала 54:19:110102, местоположением: Новосибирская область, Новосибирский район, Станционный сельсовет, площадью 473 кв.м.;

Адрес, по которому заинтересованные лица могут ознакомиться с поступившим ходатайством об установлении публичного сервитута и прилагаемым к нему описанием местоположения границ публичного сервитута, подать заявление об учете прав на земельные участки: г.Новосибирск, ул.Депутатская, 46, подъезд 3, этаж 6. Контактное лицо: начальник отдела подготовки земельных участков к торгам МКУ «Центр муниципальных услуг» Крашенина Виктория Александровна, т. 209-31-38.

Срок подачи заявлений об учете прав на земельные участки: в течение четырнадцати дней со дня опубликования сообщения о возможном установлении публичного сервитута.

Время приема заинтересованных лиц для ознакомления с поступившим ходатайством об установлении публичного сервитута: ежедневно (за исключением выходных дней) с 9:00 до 12:30, с 13:30 до 16:00 по местному времени.

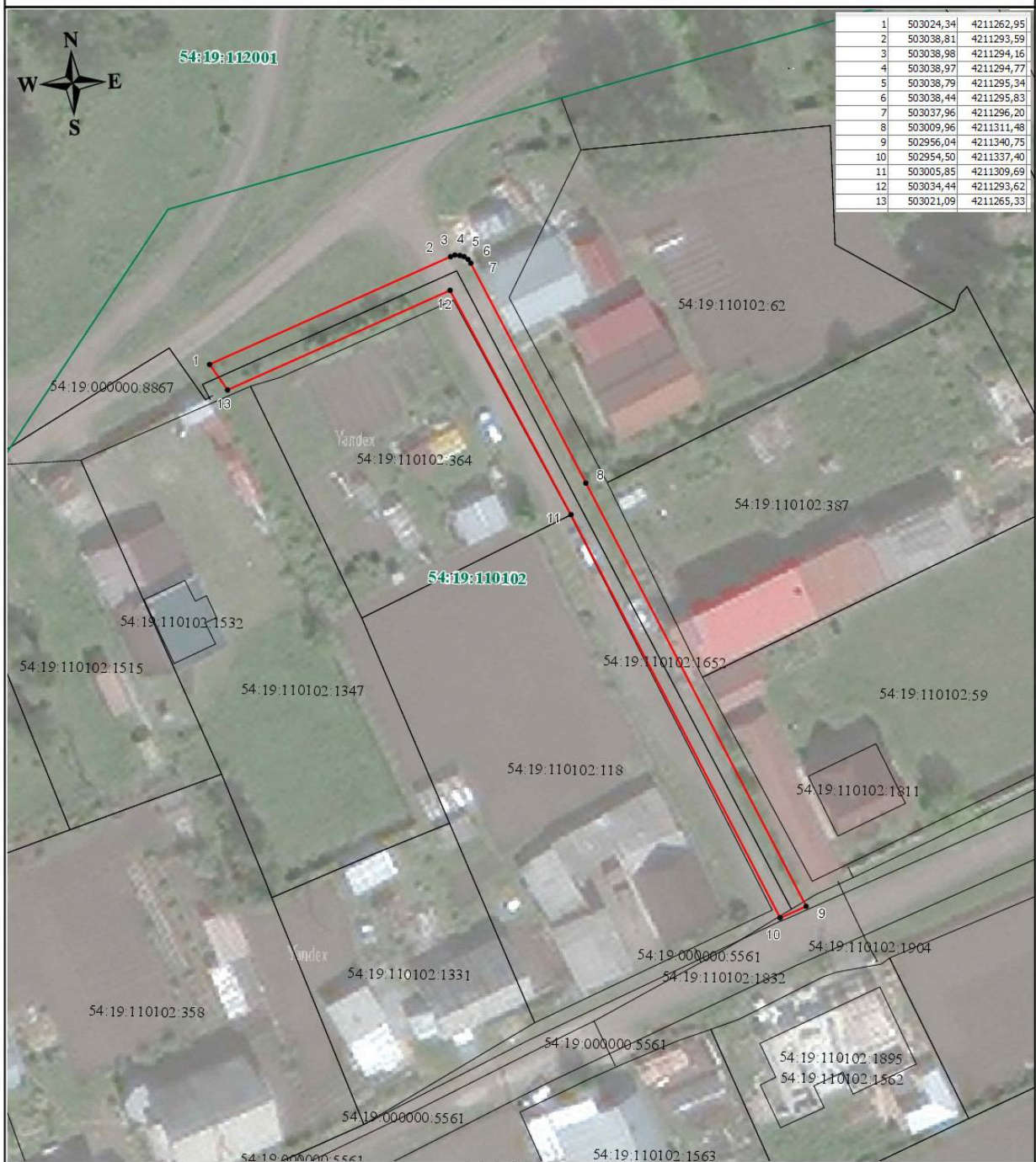
Официальные сайты в информационно-телекоммуникационной сети «Интернет», на которых размещается сообщение о поступившем ходатайстве об установлении публичного сервитута:

- официальный сайт администрации Новосибирского района Новосибирской области <http://nsr.nso.ru>;

- официальный сайт администрации Станционного сельсовета Новосибирского района Новосибирской области <https://admstan.nso.ru>.

План границ объекта

**Публичный сервитут, устанавливаемый в целях эксплуатации линейного объекта:
Газопровод - ввод к жилому дому, расположенному по адресу: Новосибирская область, Новосибирский район, с/с Станционный, ст. Мочище, ул. Сиреневая, д.3. Кадастровый номер земельного участка: 54:19:110102:1347 (код объекта Н-ТП/У-99)**



Условные обозначения:

- - граница публичного сервитута;
- 1 - характерная точка границы публичного сервитута и ее обозначение;
- - ось газопровода;
- 54:19:110102:1347 - границы земельных участков, сведения о которых внесены в ЕГРН;
- 54:19:110102:1652 - кадастровый номер газопровода;
- - граница кадастрового квартала;
- 54:19:110102 - номер кадастрового квартала.