

**«Сообщение о возможном установлении
публичного сервитута**

Заявитель: ООО «Газпром газораспределение Томск» (ИНН 7017203428, ОГРН 1087017002533).

Наименование уполномоченного органа, которым рассматривается ходатайство об установлении сервитута: администрация Новосибирского района Новосибирской области.

Цель установления публичного сервитута: строительство и эксплуатация линейного объекта: «Газопровод к зданию мастерской для ремонта и обслуживания грузовых автомобилей, расположенных по адресу: Новосибирская область, Новосибирский район, Толмачевский сельсовет, Кадастровый номер земельного участка: 54:19:034001:2759 (код объекта Н-ТП/С-1104)».

Местоположение земельных участков, в отношении которых испрашивается публичный сервитут:

- часть земельного участка с кадастровым номером 54:19:034001:1715, местоположением: Новосибирская обл, р-н Новосибирский, площадью 98 кв.м;

- часть земельного участка с кадастровым номером 54:19:034001:370, местоположением: Новосибирская область, р-н Новосибирский, МО Толмачевский сельсовет, автомобильная дорога «1448 км а/д «М-51»-Толмачево», площадью 100 кв.м;

- часть земельного участка с кадастровым номером 54:19:034001:6503, местоположением: Российская Федерация, Новосибирская область, Новосибирский район, Толмачевский сельсовет, площадью 82 кв.м;

- часть земельного участка с кадастровым номером 54:19:034001:2743, местоположением: Новосибирская область, Новосибирский район, Толмачевский сельсовет, площадью 2157 кв.м.

Адрес, по которому заинтересованные лица могут ознакомиться с поступившим ходатайством об установлении публичного сервитута и прилагаемым к нему описанием местоположения границ публичного сервитута, подать заявление об учете прав на земельные участки: г.Новосибирск, ул.Депутатская, 46, подъезд 3, этаж 6. Контактное лицо: начальник отдела подготовки земельных участков к торгам МКУ «Центр муниципальных услуг» Егорова Александра Александровна, т. 209-31-38.

Срок подачи заявлений об учете прав на земельные участки: в течение четырнадцати дней со дня опубликования сообщения о возможном установлении публичного сервитута.

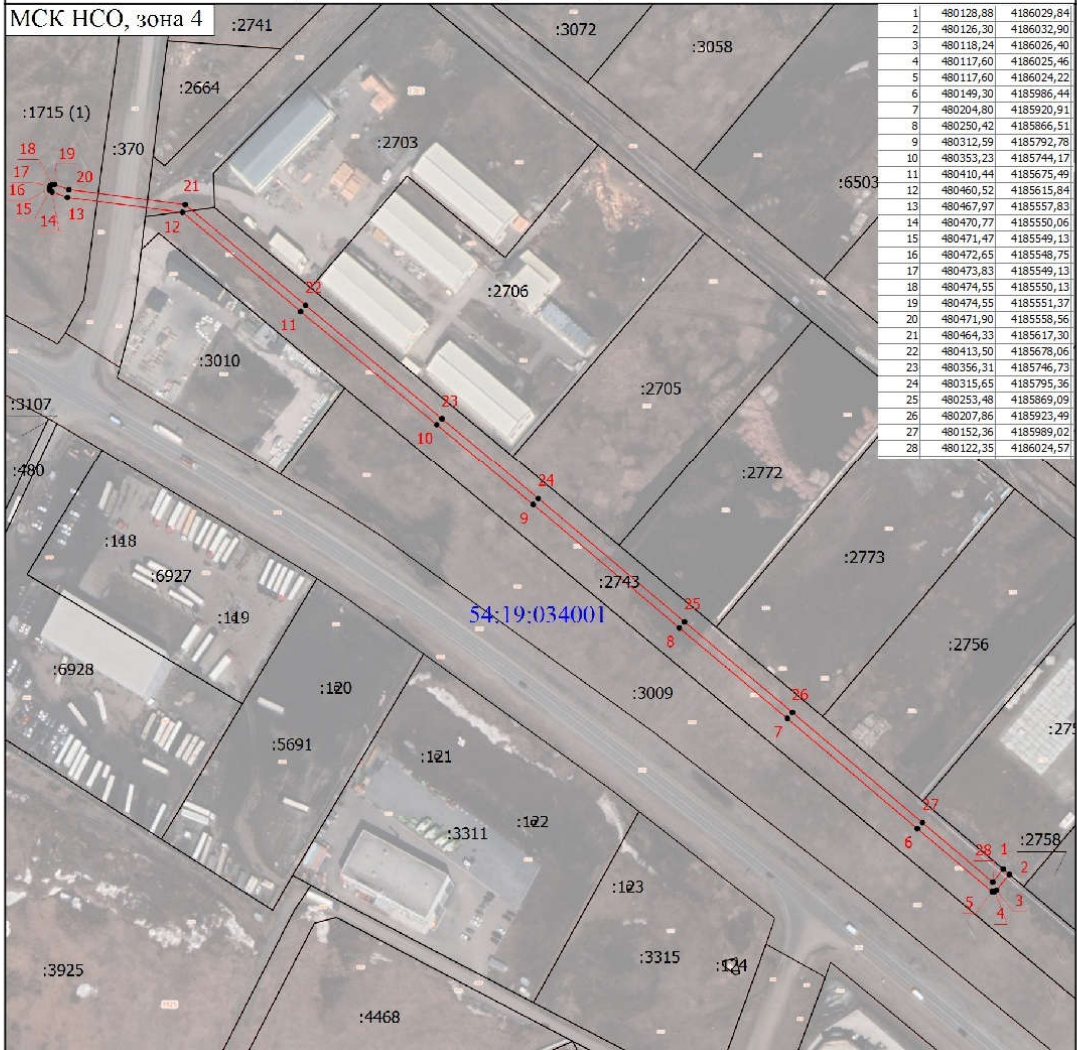
Время приема заинтересованных лиц для ознакомления с поступившим ходатайством об установлении публичного сервитута: ежедневно (за исключением выходных дней) с 9:00 до 12:30, с 13:30 до 16:00 по местному времени.

Официальные сайты в информационно-телекоммуникационной сети «Интернет», на которых размещается сообщение о поступившем ходатайстве об установлении публичного сервитута:

- официальный сайт администрации Новосибирского района Новосибирской области <http://nsr.nso.ru>;

- официальный сайт администрации Толмачевского сельсовета Новосибирского района Новосибирской области [http://tolmachevskiy.nso.ru/.](http://tolmachevskiy.nso.ru/)»

Схема расположения границ публичного сервитута



Масштаб 1:3000

Условные обозначения

- Часть границы публичного сервитута
- Характерная точка границы, сведения о которой позволяют однозначно определить ее положение на местности
- 1 - Обозначение новой характерной точки
- :118 - Кадастровый номер земельного участка
- :1715 (1) - Обозначение контура земельного участка
- Часть границы, сведения ЕП РП о которой позволяют однозначно определить ее положение на местности
- 54:19:034001 - Номер кадастрового квартала

Подпись _____

Дата " ____ " _____ г.

Место для оттиска печати (при наличии) лица, составившего описание местоположения границ объекта