

АДМИНИСТРАЦИЯ НОВОСИБИРСКОГО РАЙОНА
НОВОСИБИРСКОЙ ОБЛАСТИ

ПОСТАНОВЛЕНИЕ

25.04.2022 г.

г.Новосибирск

№ 1346-22

**Об установлении публичного сервитута в целях
размещения объектов электросетевого хозяйства**

На основании ходатайства акционерного общества «Региональные электрические сети» (ИНН 5406291470, ОГРН 1045402509437), местонахождение: 630102, г.Новосибирск, ул.Якушева, 16а, в соответствии с главой V.7 Земельного кодекса Российской Федерации, Федеральным законом от 06.10.2003 № 131-ФЗ «Об общих принципах организации местного самоуправления в Российской Федерации», генеральным планом Кубовинского сельсовета Новосибирского района Новосибирской области, утвержденного приказом Министерства строительства Новосибирской области от 11.02.2020 №56 «Об утверждении генерального плана Кубовинского сельсовета Новосибирского района Новосибирской области», инвестиционной программой АО «РЭС» «Реконструкция ЛЭП 10 кВ Ф-6 РП-490 в части замены провода в пролетах опор №35-133, выноса ВЛ 10 кВ в пролетах опор №133-138, выноса ВЛ 10 кВ с частных земельных участков, Новосибирская область, Новосибирский район, Станционный сельсовет» на 2021-2025 гг, утвержденной Приказом Министерства жилищно-коммунального хозяйства и энергетики Новосибирской области от 06.07.2021 №120, актом приемки-передачи имущества как взнос в уставной капитал от 22.11.2004, администрация Новосибирского района Новосибирской области
ПОСТАНОВЛЯЕТ:

1. Утвердить схему расположения границ публичного сервитута согласно Приложению 1.

2. Установить публичный сервитут сроком на 49 (сорок девять) лет в целях размещения объектов электросетевого хозяйства, их неотъемлемых технологических частей (реконструкция существующей ЛЭП 10 кВ ф. 6 РП-490 для электроснабжения п. Степной, ДТН «Лесная дача», ДНТ «Лаки Парк». Местоположение объекта: Новосибирская область, Новосибирский район, МО Кубовинского сельсовета), в отношении:

- части земельного участка с кадастровым номером 54:19:093502:814, местоположение: установлено относительно ориентира, расположенного в границах участка. Почтовый адрес ориентира: обл. Новосибирская, р-н Новосибирский, Кубовинский сельсовет, земельный участок расположен в южной части кадастрового квартала 54:19:093502, площадью 829 кв.м;

- части земельного участка с кадастровым номером 54:19:093502:763, местоположение: обл. Новосибирская, р-н Новосибирский, МО Кубовинского сельсовета, площадью 3699 кв.м;

- части земельного участка с кадастровым номером 54:19:093502:771, местоположение: установлено относительно ориентира, расположенного в границах

участка. Почтовый адрес ориентира: обл. Новосибирская, р-н Новосибирский, Кубовинский сельсовет, земельный участок расположен в южной части кадастрового квартала 54:19:093502, площадью 136 кв.м;

- части земельного участка с кадастровым номером 54:19:093502:806, местоположение: установлено относительно ориентира, расположенного в границах участка. Почтовый адрес ориентира: обл. Новосибирская, р-н Новосибирский, Кубовинский сельсовет, земельный участок расположен в восточной части кадастрового квартала 54:19:093502, площадью 1331 кв.м;

- части земельного участка с кадастровым номером 54:19:093502:830, местоположение: установлено относительно ориентира, расположенного в границах участка. Почтовый адрес ориентира: обл. Новосибирская, р-н Новосибирский, Кубовинский сельсовет, земельный участок расположен в юго-восточной части кадастрового квартала 54:19:093502, площадью 36 кв.м;

- части земельного участка с кадастровым номером 54:19:093502:813, местоположение: установлено относительно ориентира, расположенного в границах участка. Почтовый адрес ориентира: обл. Новосибирская, р-н Новосибирский, Кубовинский сельсовет, земельный участок расположен в южной части кадастрового квартала 54:19:093502, площадью 1306 кв.м;

- части земельного участка с кадастровым номером 54:19:093502:7966, местоположение: обл. Новосибирская, р-н Новосибирский, МО Кубовинского сельсовета, площадью 138 кв.м;

- части земельного участка с кадастровым номером 54:19:093502:6524, местоположение: обл. Новосибирская, р-н Новосибирский, Кубовинский сельсовет, площадью 403 кв.м;

- части земельного участка с кадастровым номером 54:19:093502:6138, местоположение: обл. Новосибирская, р-н Новосибирский, Кубовинский сельсовет, площадью 5587 кв.м;

- части земельного участка с кадастровым номером 54:19:093502:746, входящего в состав единого землепользования земельного участка с кадастровым номером 54:19:093502:755, местоположение: установлено относительно ориентира, расположенного за пределами участка. Ориентир жилой дом. Участок находится примерно в 8.5 км, по направлению на юго-восток от ориентира. Почтовый адрес ориентира: обл. Новосибирская, р-н Новосибирский, Кубовинский сельсовет, с. Сосновка, ул. Линейная, 3, площадью 2938 кв.м;

- части земельного участка с кадастровым номером 54:19:093502:833, местоположение: установлено относительно ориентира, расположенного в границах участка. Почтовый адрес ориентира: обл. Новосибирская, р-н Новосибирский, Кубовинский сельсовет, земельный участок расположен в юго-восточной части кадастрового квартала 54:19:093502, площадью 59 кв.м;

- части земельного участка с кадастровым номером 54:19:093502:804, местоположение: установлено относительно ориентира, расположенного в границах участка. Почтовый адрес ориентира: обл. Новосибирская, р-н Новосибирский, Кубовинский сельсовет, земельный участок расположен в юго-восточной части кадастрового квартала 54:19:093502, площадью 1034 кв.м;

- части земельного участка с кадастровым номером 54:19:093502:785, местоположение: установлено относительно ориентира, расположенного в границах участка. Почтовый адрес ориентира: обл. Новосибирская, р-н Новосибирский,

Кубовинский сельсовет, земельный участок расположен в южной части кадастрового квартала 54:19:093502, площадью 1342 кв.м;

- части земельного участка с кадастровым номером 54:19:093502:7643, местоположение: обл. Новосибирская, р-н Новосибирский, Кубовинский сельсовет, площадью 5957 м2;

- части земельного участка с кадастровым номером 54:19:093502:6523, местоположение: обл. Новосибирская, р-н Новосибирский, Кубовинский сельсовет, площадью 46 кв.м;

- части земельного участка с кадастровым номером 54:19:093502:864, местоположение: установлено относительно ориентира, расположенного в границах участка. Почтовый адрес ориентира: обл. Новосибирская, р-н Новосибирский, Кубовинский сельсовет, земельный участок расположен в юго-восточной части кадастрового квартала 54:19:093502, площадью 205 кв.м;

- части земельного участка с кадастровым номером 54:19:093502:831, местоположение: установлено относительно ориентира, расположенного в границах участка. Почтовый адрес ориентира: обл. Новосибирская, р-н Новосибирский, Кубовинский сельсовет, земельный участок расположен в юго-восточной части кадастрового квартала 54:19:093502, площадью 17 кв.м;

- части земельного участка с кадастровым номером 54:19:093502:786, местоположение: установлено относительно ориентира, расположенного в границах участка. Почтовый адрес ориентира: обл. Новосибирская, р-н Новосибирский, с/с Кубовинский, земельный участок расположен в южной части кадастрового квартала 54:19:093502, площадью 3774 кв.м;

- части земельного участка с кадастровым номером 54:19:093502:756, входящего в состав единого землепользования с кадастровым номером 54:19:000000:398, местоположение: обл. Новосибирская, р-н Новосибирский, МО Кубовинского сельсовета, площадью 1070 кв.м;

- земельного участка с кадастровым номером 54:19:093502:200, площадью 4,84 кв.м, земельного участка с кадастровым номером 54:19:093502:201, площадью 4,84 кв.м, земельного участка с кадастровым номером 54:19:093502:202, площадью 4,84 кв.м, земельного участка с кадастровым номером 54:19:093502:203, площадью 4,84 кв.м, земельного участка с кадастровым номером 54:19:093502:204, площадью 4,84 кв.м, земельного участка с кадастровым номером 54:19:093502:205, площадью 4,84 кв.м, земельного участка с кадастровым номером 54:19:093502:206, площадью 4,84 кв.м, земельного участка с кадастровым номером 54:19:093502:207, площадью 4,84 кв.м, земельного участка с кадастровым номером 54:19:093502:208, площадью 4,84 кв.м, земельного участка с кадастровым номером 54:19:093502:209, площадью 4,84 кв.м, земельного участка с кадастровым номером 54:19:093502:210, площадью 4,84 кв.м, земельного участка с кадастровым номером 54:19:093502:211, площадью 4,84 кв.м, земельного участка с кадастровым номером 54:19:093502:212, площадью 4,84 кв.м, земельного участка с кадастровым номером 54:19:093502:213, площадью 4,84 кв.м, земельного участка с кадастровым номером 54:19:093502:214, площадью 4,84 кв.м, земельного участка с кадастровым номером 54:19:093502:215, площадью 4,84 кв.м, земельного участка с кадастровым номером 54:19:093502:216, площадью 4,84 кв.м, земельного участка с кадастровым номером 54:19:093502:217, площадью 4,84 кв.м, земельного участка с кадастровым номером 54:19:093502:218, площадью 4,84 кв.м, земельного участка с кадастровым номером 54:19:093502:219, площадью

4,84 кв.м, части земельного участка с кадастровым номером 54:19:093502:266, площадью 9 кв.м, земельного участка с кадастровым номером 54:19:093502:267, площадью 4,84 кв.м, земельного участка с кадастровым номером 54:19:093502:268, площадью 4,84 кв.м, земельного участка с кадастровым номером 54:19:093502:269, площадью 4,84 кв.м, земельного участка с кадастровым номером 54:19:093502:270, площадью 4,84 кв.м, части земельного участка с кадастровым номером 54:19:093502:271, площадью 26 кв.м, земельного участка с кадастровым номером 54:19:093502:272, площадью 4,84 кв.м, земельного участка с кадастровым номером 54:19:093502:273, площадью 4,84 кв.м, земельного участка с кадастровым номером 54:19:093502:274, площадью 4,84 кв.м, земельного участка с кадастровым номером 54:19:093502:275, площадью 4,84 кв.м, земельного участка с кадастровым номером 54:19:093502:276, площадью 4,84 кв.м, земельного участка с кадастровым номером 54:19:093502:277, площадью 4,84 кв.м, части земельного участка с кадастровым номером 54:19:093502:278, площадью 1 кв.м, земельного участка с кадастровым номером 54:19:093502:280, площадью 4,84 кв.м, земельного участка с кадастровым номером 54:19:093502:281, площадью 4,84 кв.м, земельного участка с кадастровым номером 54:19:093502:282, площадью 4,84 кв.м, земельного участка с кадастровым номером 54:19:093502:283, площадью 4,84 кв.м, земельного участка с кадастровым номером 54:19:093502:284, площадью 4,84 кв.м, земельного участка с кадастровым номером 54:19:093502:285, площадью 4,84 кв.м, земельного участка с кадастровым номером 54:19:093502:286, площадью 4,84 кв.м, земельного участка с кадастровым номером 54:19:093502:287, площадью 4,84 кв.м, земельного участка с кадастровым номером 54:19:093502:288, площадью 4,84 кв.м, земельного участка с кадастровым номером 54:19:093502:289, площадью 4,84 кв.м, части земельного участка с кадастровым номером 54:19:093502:290, площадью 25 кв.м, земельного участка с кадастровым номером 54:19:093502:291, площадью 4,84 кв.м, земельного участка с кадастровым номером 54:19:093502:292, площадью 4,84 кв.м, земельного участка с кадастровым номером 54:19:093502:293, площадью 4,84 кв.м, земельного участка с кадастровым номером 54:19:093502:294, площадью 4,84 кв.м, земельного участка с кадастровым номером 54:19:093502:295, площадью 4,84 кв.м, земельного участка с кадастровым номером 54:19:093502:296, площадью 4,84 кв.м, входящих в состав единого землепользования земельного участка с кадастровым номером 54:19:093502:326, местоположение: установлено относительно ориентира, расположенного в границах участка. Ориентир ВЛ-10кВ Ф6 от РП Пашино (опоры 32-134,1/1-1/20, 2/1-2/4, 6/1). Почтовый адрес ориентира: область Новосибирская, район Новосибирский, МО Кубовинского сельсовета;

- части земель кадастрового квартала 54:19:090401, местоположение: обл. Новосибирская, р-н Новосибирский, Кубовинский сельсовет площадью 2001 кв.м;

- части земель кадастрового квартала 54:19:093502, местоположение: обл. Новосибирская, р-н Новосибирский, Кубовинский сельсовет площадью 5993 кв.м. согласно прилагаемой схеме границ публичного сервитута.

3. Порядок установления зоны с особыми условиями использования территорий и содержание ограничений прав на часть земельных участков в границах такой зоны определяется в соответствии с Правилами установления охранных зон объектов электросетевого хозяйства и особых условий использования

земельных участков, расположенных в границах таких зон, утвержденными постановлением Правительства Российской Федерации от 24.02.2009 № 160.

4. Акционерному обществу «Региональные электрические сети» заключить с правообладателями земельных участков с кадастровыми номерами 54:19:093502:814, 54:19:093502:771, 54:19:093502:806, 54:19:093502:830, 54:19:093502:813, 54:19:093502:7966, 54:19:093502:6524, 54:19:093502:6138, 54:19:093502:755, 54:19:093502:833, 54:19:093502:804, 54:19:093502:785, 54:19:093502:7643, 54:19:093502:6523, 54:19:093502:864, 54:19:093502:831, 54:19:093502:786, 54:19:000000:398 соглашение об осуществлении публичного сервитута.

Плата за публичный сервитут в отношении земельных участков, находящихся в частной собственности или находящихся в государственной или муниципальной собственности и предоставленных гражданам или юридическим лицам, определяется в соответствии с Федеральным законом «Об оценочной деятельности в Российской Федерации» и методическими рекомендациями, утверждаемыми федеральным органом исполнительной власти, осуществляющим функции по выработке государственной политики и нормативно-правовому регулированию в сфере земельных отношений.

Плата за публичный сервитут вносится правообладателю земельного участка, с которым заключено соглашение об осуществлении публичного сервитута, или в депозит нотариуса в случаях, предусмотренных пунктами 11 и 13 статьи 39.47 Земельного кодекса Российской Федерации. Плата за публичный сервитут вносится в депозит нотариуса единовременным платежом.

5. Плата за публичный сервитут в отношении земельных участков, находящихся в государственной и муниципальной собственности и не обремененных правами третьих лиц, установлена в размере 0,01 процента кадастровой стоимости таких земельных участков за каждый год использования этих земельных участков пропорционально площади земельных участков в установленных границах публичного сервитута. Плата за публичный сервитут в отношении земель и земельных участков, кадастровая стоимость которых не определена, установлена в размере 0,01 процента среднего показателя кадастровой стоимости земельных участков по Новосибирскому району Новосибирской области соответственно, за каждый год использования этих земель и земельных участков пропорционально площади земель и земельных участков в установленных границах публичного сервитута.

Плата за публичный сервитут составляет 23 555 (двадцать три тысячи пятьсот пятьдесят пять) рублей 34 копейки и вносится Акционерным обществом «Региональные электрические сети» единовременными платежами не позднее шести месяцев со дня издания настоящего постановления на следующие платежные реквизиты:

23 452 (двадцать три тысячи четыреста пятьдесят два) рубля 65 копеек на номер казначейского счета 03100643000000015100 в Сибирское ГУ Банка России//Управление Федерального Казначейства по Новосибирской области г.Новосибирск, БИК 015004950. Получатель: ИНН 5406300861, КПП 540601001 администрация Новосибирского района Новосибирской области, ОКТМО 50 640 422, КБК 444 111 05313 05 0000 120;

102 (сто два) рубля 70 копеек на номер казначейского счета 03100643000000015100 в Сибирское ГУ Банка России//Управление Федерального Казначейства по Новосибирской области г.Новосибирск, БИК 015004950. Получатель: ИНН 5406300861, КПП 540601001 администрация Новосибирского района Новосибирской области, ОКТМО 50 640 422, КБК 444 111 05325 05 0000 120.

6. Акционерному обществу «Региональные электрические сети» обеспечить выполнение работ по прокладке линейного объекта в отношении земель и земельных участков, находящихся в государственной или муниципальной собственности и не предоставленных гражданам или юридическим лицам согласно графику (Приложение 2).

5. Акционерное общество «Региональные электрические сети» обязано привести земельные участки в состояние, пригодное для их использования в соответствии с разрешенным использованием, в срок не позднее чем три месяца после завершения строительства, капитального или текущего ремонта, реконструкции, эксплуатации, консервации, сноса инженерного сооружения, для размещения которого был установлен публичный сервитут.

6. Администрации Новосибирского района Новосибирской области обеспечить проведение государственной регистрации публичного сервитута в Управлении Федеральной службы государственной регистрации, кадастра и картографии по Новосибирской области.

7. Начальнику управления имущественных и земельных отношений администрации Новосибирского района Новосибирской области Соколовой Н.В. обеспечить опубликование постановления в газете «Новосибирский район-территория развития» и размещение на сайте администрации Новосибирского района Новосибирской области в информационно-телекоммуникационной сети «Интернет».

8. Контроль за исполнением постановления возложить на первого заместителя главы администрации Новосибирского района Новосибирской области Сергееву Т.Н.

Глава района



А.Г.Михайлов

ПРИЛОЖЕНИЕ 1
к постановлению администрации
Новосибирского района
Новосибирской области
от 15.04.2012 № 1346-НС

ОПИСАНИЕ МЕСТОПОЛОЖЕНИЯ ГРАНИЦ

Публичный сервитут, устанавливаемый в целях размещения (реконструкция) "Реконструкция ЛЭП-10 кВ
Ф-6 РП-490, расположенной в Станционном с/с Новосибирского района НСО"

(наименование объекта местоположение границ, которого описано (далее - объект)

Раздел 1

Сведения об объекте		
№ п/п	Характеристики объекта	Описание характеристик
1	2	3
1	Местоположение объекта	<i>Российская Федерация, Новосибирская область, р-н Новосибирский, Сельсовет Станционный</i>
2	Площадь объекта ± величина погрешности определения площади (Р ± Дельта Р)	<i>38462 кв.м. ± 69 кв.м.</i>
3	Иные характеристики объекта	<i>Вид зоны: Публичный сервитут, устанавливаемый в целях размещения (реконструкция) "Реконструкция ЛЭП-10 кВ Ф-6 РП-490, расположенной в Станционном с/с Новосибирского района НСО" Номер зоны: 218020040001 Содержание ограничений: Публичный сервитут, устанавливаемый в целях размещения (реконструкция) "Реконструкция ЛЭП-10 кВ Ф-6 РП-490, расположенной в Станционном с/с Новосибирского района НСО" сроком на период реконструкции "ЛЭП-10 кВ Ф-6 РП-490, расположенной в Станционном с/с Новосибирского района НСО"</i>

Раздел 2

Сведения о местоположении границ объекта					
1. Система координат <i>МСК-54, зона 4</i>					
2. Сведения о характерных точках границ объекта					
Обозначение характерных точек границ	Координаты, м		Метод определения координат характерной точки	Средняя квадратическая погрешность положения характерной точки (M _t), м	Описание обозначения точки на местности (при наличии)
	X	Y			
1	2	3	4	5	6
1	510426,68	4207931,89	<i>Метод спутниковых геодезических измерений (определений)</i>	0,10	-
2	510381,87	4207946,41	<i>Метод спутниковых геодезических измерений (определений)</i>	0,10	-
3	510380,33	4207941,66	<i>Метод спутниковых геодезических измерений (определений)</i>	0,10	-
4	510421,70	4207928,25	<i>Метод спутниковых геодезических измерений (определений)</i>	0,10	-
5	510422,07	4207840,84	<i>Метод спутниковых геодезических измерений (определений)</i>	0,10	-
6	510426,30	4207836,58	<i>Метод спутниковых геодезических измерений (определений)</i>	0,10	-
7	510383,02	4207833,13	<i>Метод спутниковых геодезических измерений (определений)</i>	0,10	-
8	510347,30	4207830,94	<i>Метод спутниковых геодезических измерений (определений)</i>	0,10	-
9	510188,90	4207805,22	<i>Метод спутниковых геодезических измерений (определений)</i>	0,10	-
10	510187,22	4207804,95	<i>Метод спутниковых геодезических измерений (определений)</i>	0,10	-
11	510165,90	4207708,77	<i>Метод спутниковых геодезических измерений (определений)</i>	0,10	-
12	510160,65	4207706,20	<i>Метод спутниковых геодезических измерений (определений)</i>	0,10	-
13	510161,39	4207704,54	<i>Метод спутниковых геодезических измерений (определений)</i>	0,10	-

Сведения о местоположении границ объекта

14	510156,59	4207704,14	Метод спутниковых геодезических измерений (определений)	0,10	-
15	509947,66	4207600,76	Метод спутниковых геодезических измерений (определений)	0,10	-
16	509903,66	4207565,57	Метод спутниковых геодезических измерений (определений)	0,10	-
17	509855,66	4207525,74	Метод спутниковых геодезических измерений (определений)	0,10	-
18	509806,80	4207487,49	Метод спутниковых геодезических измерений (определений)	0,10	-
19	509770,79	4207458,81	Метод спутниковых геодезических измерений (определений)	0,10	-
20	509676,40	4207381,81	Метод спутниковых геодезических измерений (определений)	0,10	-
21	509632,94	4207348,12	Метод спутниковых геодезических измерений (определений)	0,10	-
22	509523,07	4207303,31	Метод спутниковых геодезических измерений (определений)	0,10	-
23	509464,59	4207279,09	Метод спутниковых геодезических измерений (определений)	0,10	-
24	509408,78	4207257,08	Метод спутниковых геодезических измерений (определений)	0,10	-
25	509134,74	4207144,29	Метод спутниковых геодезических измерений (определений)	0,10	-
26	509079,62	4207120,66	Метод спутниковых геодезических измерений (определений)	0,10	-
27	509023,27	4207097,00	Метод спутниковых геодезических измерений (определений)	0,10	-
28	508972,30	4207072,41	Метод спутниковых геодезических измерений (определений)	0,10	-
29	508956,21	4207064,41	Метод спутниковых геодезических измерений (определений)	0,10	-
30	508957,38	4207063,30	Метод спутниковых геодезических измерений (определений)	0,10	-
31	508954,59	4207062,32	Метод спутниковых геодезических измерений (определений)	0,10	-
32	508949,24	4207060,65	Метод спутниковых геодезических измерений (определений)	0,10	-
33	508948,04	4207060,29	Метод спутниковых геодезических измерений (определений)	0,10	-

Сведения о местоположении границ объекта

34	508869,29	4207022,06	Метод спутниковых геодезических измерений (определений)	0,10	-
35	508892,08	4206980,55	Метод спутниковых геодезических измерений (определений)	0,10	-
36	508875,15	4206864,13	Метод спутниковых геодезических измерений (определений)	0,10	-
37	508867,03	4206800,45	Метод спутниковых геодезических измерений (определений)	0,10	-
38	508859,21	4206739,59	Метод спутниковых геодезических измерений (определений)	0,10	-
39	508832,26	4206553,51	Метод спутниковых геодезических измерений (определений)	0,10	-
40	508823,75	4206501,37	Метод спутниковых геодезических измерений (определений)	0,10	-
41	508717,58	4206450,59	Метод спутниковых геодезических измерений (определений)	0,10	-
42	508664,69	4206427,13	Метод спутниковых геодезических измерений (определений)	0,10	-
43	508560,74	4206377,85	Метод спутниковых геодезических измерений (определений)	0,10	-
44	508515,50	4206355,23	Метод спутниковых геодезических измерений (определений)	0,10	-
45	508480,06	4206313,75	Метод спутниковых геодезических измерений (определений)	0,10	-
46	508440,46	4206263,88	Метод спутниковых геодезических измерений (определений)	0,10	-
47	508399,55	4206212,56	Метод спутниковых геодезических измерений (определений)	0,10	-
48	508197,25	4205966,02	Метод спутниковых геодезических измерений (определений)	0,10	-
49	507471,34	4205659,08	Метод спутниковых геодезических измерений (определений)	0,10	-
50	507411,88	4205635,09	Метод спутниковых геодезических измерений (определений)	0,10	-
51	507353,99	4205609,52	Метод спутниковых геодезических измерений (определений)	0,10	-
52	507178,96	4205535,50	Метод спутниковых геодезических измерений (определений)	0,10	-
53	507120,13	4205510,55	Метод спутниковых геодезических измерений (определений)	0,10	-

Сведения о местоположении границ объекта

54	507060,94	4205486,50	Метод спутниковых геодезических измерений (определений)	0,10	-
55	507015,34	4205467,37	Метод спутниковых геодезических измерений (определений)	0,10	-
56	506915,03	4205497,29	Метод спутниковых геодезических измерений (определений)	0,10	-
57	506862,09	4205511,94	Метод спутниковых геодезических измерений (определений)	0,10	-
58	506806,93	4205529,46	Метод спутниковых геодезических измерений (определений)	0,10	-
59	506641,77	4205578,72	Метод спутниковых геодезических измерений (определений)	0,10	-
60	506585,37	4205594,48	Метод спутниковых геодезических измерений (определений)	0,10	-
61	506528,57	4205612,54	Метод спутниковых геодезических измерений (определений)	0,10	-
62	506413,42	4205646,89	Метод спутниковых геодезических измерений (определений)	0,10	-
63	506354,99	4205663,55	Метод спутниковых геодезических измерений (определений)	0,10	-
64	506294,41	4205680,06	Метод спутниковых геодезических измерений (определений)	0,10	-
65	506234,45	4205695,96	Метод спутниковых геодезических измерений (определений)	0,10	-
66	506183,95	4205708,92	Метод спутниковых геодезических измерений (определений)	0,10	-
67	505672,27	4205555,41	Метод спутниковых геодезических измерений (определений)	0,10	-
68	505666,45	4205507,01	Метод спутниковых геодезических измерений (определений)	0,10	-
69	505639,91	4205217,03	Метод спутниковых геодезических измерений (определений)	0,10	-
70	505635,85	4205163,37	Метод спутниковых геодезических измерений (определений)	0,10	-
71	505629,79	4205106,32	Метод спутниковых геодезических измерений (определений)	0,10	-
72	505624,60	4205049,37	Метод спутниковых геодезических измерений (определений)	0,10	-
73	505620,22	4204989,48	Метод спутниковых геодезических измерений (определений)	0,10	-

Сведения о местоположении границ объекта

74	505613,18	4204925,18	Метод спутниковых геодезических измерений (определений)	0,10	-
75	505607,17	4204860,53	Метод спутниковых геодезических измерений (определений)	0,10	-
76	505602,08	4204796,25	Метод спутниковых геодезических измерений (определений)	0,10	-
77	505595,30	4204733,25	Метод спутниковых геодезических измерений (определений)	0,10	-
78	505572,12	4204477,78	Метод спутниковых геодезических измерений (определений)	0,10	-
79	505567,64	4204416,43	Метод спутниковых геодезических измерений (определений)	0,10	-
80	505561,30	4204359,28	Метод спутниковых геодезических измерений (определений)	0,10	-
81	505550,61	4204244,72	Метод спутниковых геодезических измерений (определений)	0,10	-
82	505546,27	4204188,72	Метод спутниковых геодезических измерений (определений)	0,10	-
83	505539,92	4204129,02	Метод спутниковых геодезических измерений (определений)	0,10	-
84	505534,06	4204065,30	Метод спутниковых геодезических измерений (определений)	0,10	-
85	505529,52	4204014,59	Метод спутниковых геодезических измерений (определений)	0,10	-
86	505523,34	4203942,80	Метод спутниковых геодезических измерений (определений)	0,10	-
87	505518,88	4203882,96	Метод спутниковых геодезических измерений (определений)	0,10	-
88	505523,87	4203882,59	Метод спутниковых геодезических измерений (определений)	0,10	-
89	505528,33	4203942,40	Метод спутниковых геодезических измерений (определений)	0,10	-
90	505534,50	4204014,15	Метод спутниковых геодезических измерений (определений)	0,10	-
91	505539,04	4204064,85	Метод спутниковых геодезических измерений (определений)	0,10	-
92	505544,90	4204128,53	Метод спутниковых геодезических измерений (определений)	0,10	-
93	505551,24	4204188,26	Метод спутниковых геодезических измерений (определений)	0,10	-

Сведения о местоположении границ объекта

94	505555,60	4204244,30	Метод спутниковых геодезических измерений (определений)	0,10	-
95	505566,28	4204358,77	Метод спутниковых геодезических измерений (определений)	0,10	-
96	505572,62	4204415,98	Метод спутниковых геодезических измерений (определений)	0,10	-
97	505577,11	4204477,37	Метод спутниковых геодезических измерений (определений)	0,10	-
98	505600,27	4204732,76	Метод спутниковых геодезических измерений (определений)	0,10	-
99	505607,06	4204795,79	Метод спутниковых геодезических измерений (определений)	0,10	-
100	505612,15	4204860,10	Метод спутниковых геодезических измерений (определений)	0,10	-
101	505618,16	4204924,68	Метод спутниковых геодезических измерений (определений)	0,10	-
102	505625,20	4204989,02	Метод спутниковых геодезических измерений (определений)	0,10	-
103	505629,59	4205048,96	Метод спутниковых геодезических измерений (определений)	0,10	-
104	505634,77	4205105,83	Метод спутниковых геодезических измерений (определений)	0,10	-
105	505640,83	4205162,92	Метод спутниковых геодезических измерений (определений)	0,10	-
106	505644,89	4205216,62	Метод спутниковых геодезических измерений (определений)	0,10	-
107	505671,43	4205506,49	Метод спутниковых геодезических измерений (определений)	0,10	-
108	505676,84	4205551,57	Метод спутниковых геодезических измерений (определений)	0,10	-
109	506184,05	4205703,73	Метод спутниковых геодезических измерений (определений)	0,10	-
110	506233,18	4205691,12	Метод спутниковых геодезических измерений (определений)	0,10	-
111	506293,11	4205675,23	Метод спутниковых геодезических измерений (определений)	0,10	-
112	506353,64	4205658,74	Метод спутниковых геодезических измерений (определений)	0,10	-
113	506412,02	4205642,09	Метод спутниковых геодезических измерений (определений)	0,10	-

Сведения о местоположении границ объекта

114	506527,10	4205607,76	Метод спутниковых геодезических измерений (определений)	0,10	-
115	506583,94	4205589,69	Метод спутниковых геодезических измерений (определений)	0,10	-
116	506640,38	4205573,92	Метод спутниковых геодезических измерений (определений)	0,10	-
117	506805,46	4205524,68	Метод спутниковых геодезических измерений (определений)	0,10	-
118	506860,66	4205507,15	Метод спутниковых геодезических измерений (определений)	0,10	-
119	506913,65	4205492,48	Метод спутниковых геодезических измерений (определений)	0,10	-
120	507015,63	4205462,06	Метод спутниковых геодезических измерений (определений)	0,10	-
121	507062,85	4205481,88	Метод спутниковых геодезических измерений (определений)	0,10	-
122	507122,05	4205505,93	Метод спутниковых геодезических измерений (определений)	0,10	-
123	507180,91	4205530,90	Метод спутниковых геодезических измерений (определений)	0,10	-
124	507355,98	4205604,93	Метод спутниковых геодезических измерений (определений)	0,10	-
125	507413,83	4205630,48	Метод спутниковых геодезических измерений (определений)	0,10	-
126	507473,25	4205654,46	Метод спутниковых геодезических измерений (определений)	0,10	-
127	508200,33	4205961,90	Метод спутниковых геодезических измерений (определений)	0,10	-
128	508403,44	4206209,41	Метод спутниковых геодезических измерений (определений)	0,10	-
129	508444,37	4206260,77	Метод спутниковых геодезических измерений (определений)	0,10	-
130	508483,92	4206310,57	Метод спутниковых геодезических измерений (определений)	0,10	-
131	508518,65	4206351,21	Метод спутниковых геодезических измерений (определений)	0,10	-
132	508562,93	4206373,35	Метод спутниковых геодезических измерений (определений)	0,10	-
133	508666,77	4206422,59	Метод спутниковых геодезических измерений (определений)	0,10	-

Сведения о местоположении границ объекта

134	508719,68	4206446,05	Метод спутниковых геодезических измерений (определений)	0,10	-
135	508828,26	4206497,99	Метод спутниковых геодезических измерений (определений)	0,10	-
136	508837,20	4206552,74	Метод спутниковых геодезических измерений (определений)	0,10	-
137	508864,17	4206738,91	Метод спутниковых геодезических измерений (определений)	0,10	-
138	508871,99	4206799,81	Метод спутниковых геодезических измерений (определений)	0,10	-
139	508880,10	4206863,46	Метод спутниковых геодезических измерений (определений)	0,10	-
140	508897,27	4206981,48	Метод спутниковых геодезических измерений (определений)	0,10	-
141	508876,20	4207019,87	Метод спутниковых геодезических измерений (определений)	0,10	-
142	508974,49	4207067,91	Метод спутниковых геодезических измерений (определений)	0,10	-
143	509025,32	4207092,44	Метод спутниковых геодезических измерений (определений)	0,10	-
144	509081,58	4207116,05	Метод спутниковых геодезических измерений (определений)	0,10	-
145	509136,68	4207139,68	Метод спутниковых геодезических измерений (определений)	0,10	-
146	509410,65	4207252,45	Метод спутниковых геодезических измерений (определений)	0,10	-
147	509466,46	4207274,45	Метод спутниковых геодезических измерений (определений)	0,10	-
148	509524,97	4207298,68	Метод спутниковых геодезических измерений (определений)	0,10	-
149	509635,46	4207343,75	Метод спутниковых геодезических измерений (определений)	0,10	-
150	509679,51	4207377,90	Метод спутниковых геодезических измерений (определений)	0,10	-
151	509773,93	4207454,91	Метод спутниковых геодезических измерений (определений)	0,10	-
152	509809,90	4207483,56	Метод спутниковых геодезических измерений (определений)	0,10	-
153	509858,80	4207521,85	Метод спутниковых геодезических измерений (определений)	0,10	-

Сведения о местоположении границ объекта

154	509906,81	4207561,69	Метод спутниковых геодезических измерений (определений)	0,10	-
155	509950,36	4207596,52	Метод спутниковых геодезических измерений (определений)	0,10	-
156	510170,26	4207705,35	Метод спутниковых геодезических измерений (определений)	0,10	-
157	510191,37	4207800,56	Метод спутниковых геодезических измерений (определений)	0,10	-
158	510279,17	4207814,82	Метод спутниковых геодезических измерений (определений)	0,10	-
159	510347,85	4207825,96	Метод спутниковых геодезических измерений (определений)	0,10	-
160	510383,37	4207828,15	Метод спутниковых геодезических измерений (определений)	0,10	-
161	510434,10	4207832,18	Метод спутниковых геодезических измерений (определений)	0,10	-
162	510433,35	4207836,62	Метод спутниковых геодезических измерений (определений)	0,10	-
163	510427,07	4207842,91	Метод спутниковых геодезических измерений (определений)	0,10	-
I	510426,68	4207931,89	Метод спутниковых геодезических измерений (определений)	0,10	-

3. Сведения о характерных точках части (частей) границы объекта

Обозначение характерных точек части границы	Координаты, м		Метод определения координат характерной точки	Средняя квадратическая погрешность положения характерной точки (M _t), м	Описание обозначения точки на местности (при наличии)
	X	Y			
1	2	3	4	5	6
Часть № -					
-	-	-	-	-	-

Схема расположения границ публичного сервитута
 "Реконструкция ЛЭП-10 кВ Ф-6 РП-490, расположенной в Станционном с/с Новосибирского района НСО"



Используемые условные знаки и обозначения:

- характерная точка границы публичного сервитута
- граница публичного сервитута
- местоположение инженерного сооружения
- граница кадастрового квартала
- номер кадастрового квартала
- существующая граница земельного участка, имеющиеся в ЕГРН
- сведения о которой достаточны для определения ее на местности
- кадастровый номер земельного участка
- граница ЗОУИТ
- реестровый номер ЗОУИТ
- граница объектов капитального строительства, сведения о которых внесены в ЕГРН
- кадастровый номер объекта капитального строительства
- установленные границы административно-территориальных образований
- граница листов на схеме
- номер выноски

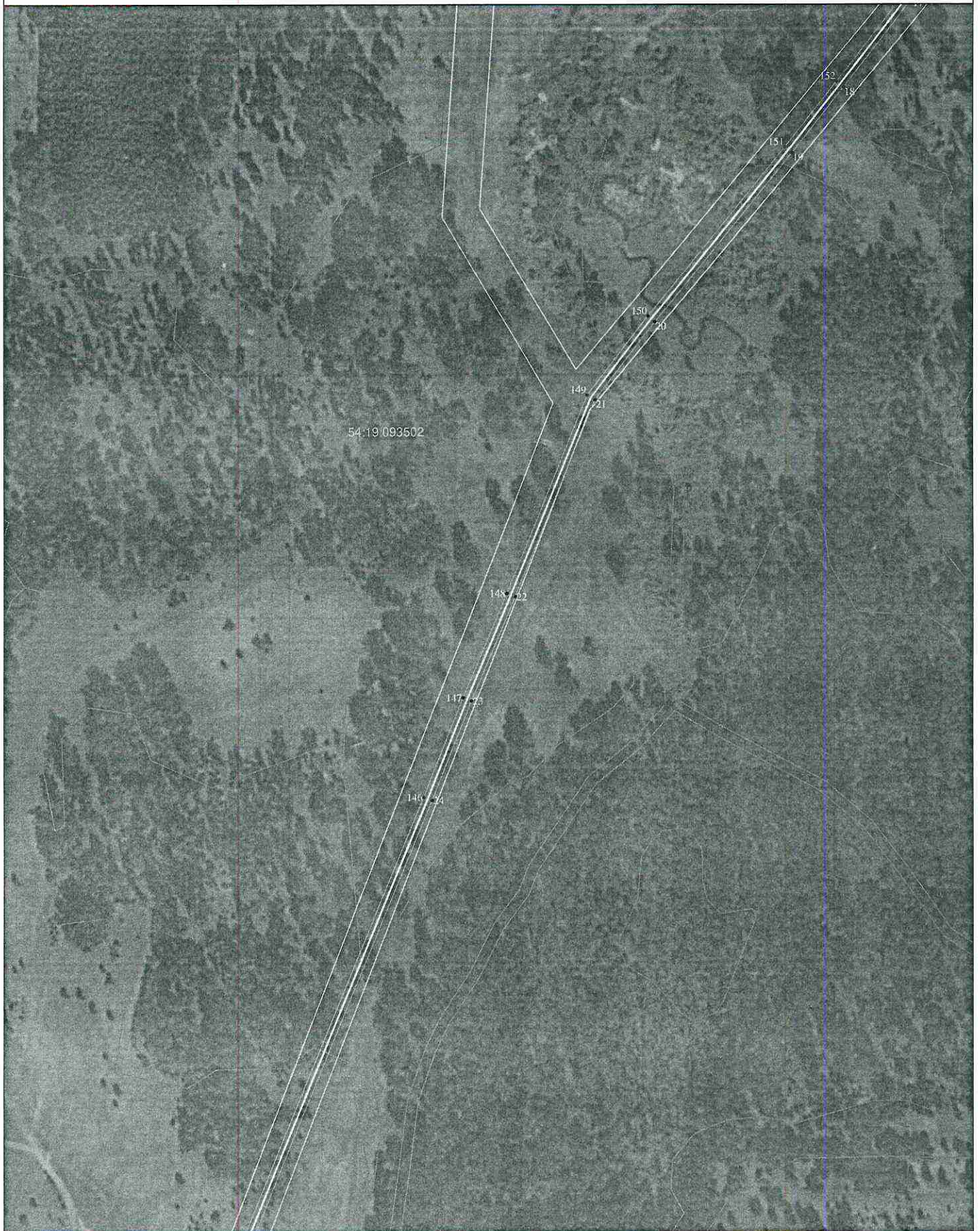
Масштаб 1:40000

Выноска 1



Масштаб 1:2000

Выноска 2



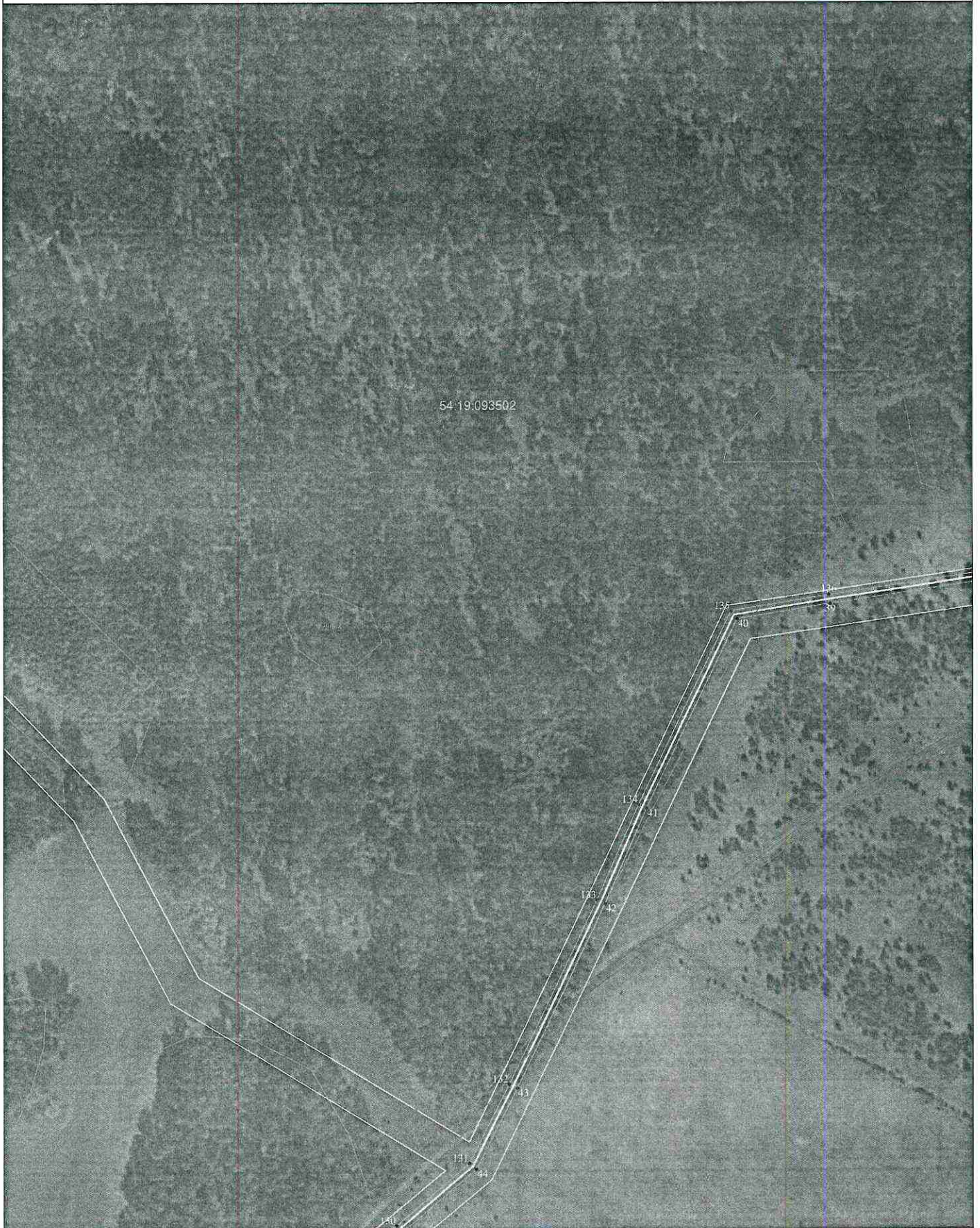
Масштаб 1:2000

Выноска 3



Масштаб 1:2000

Выноска 4



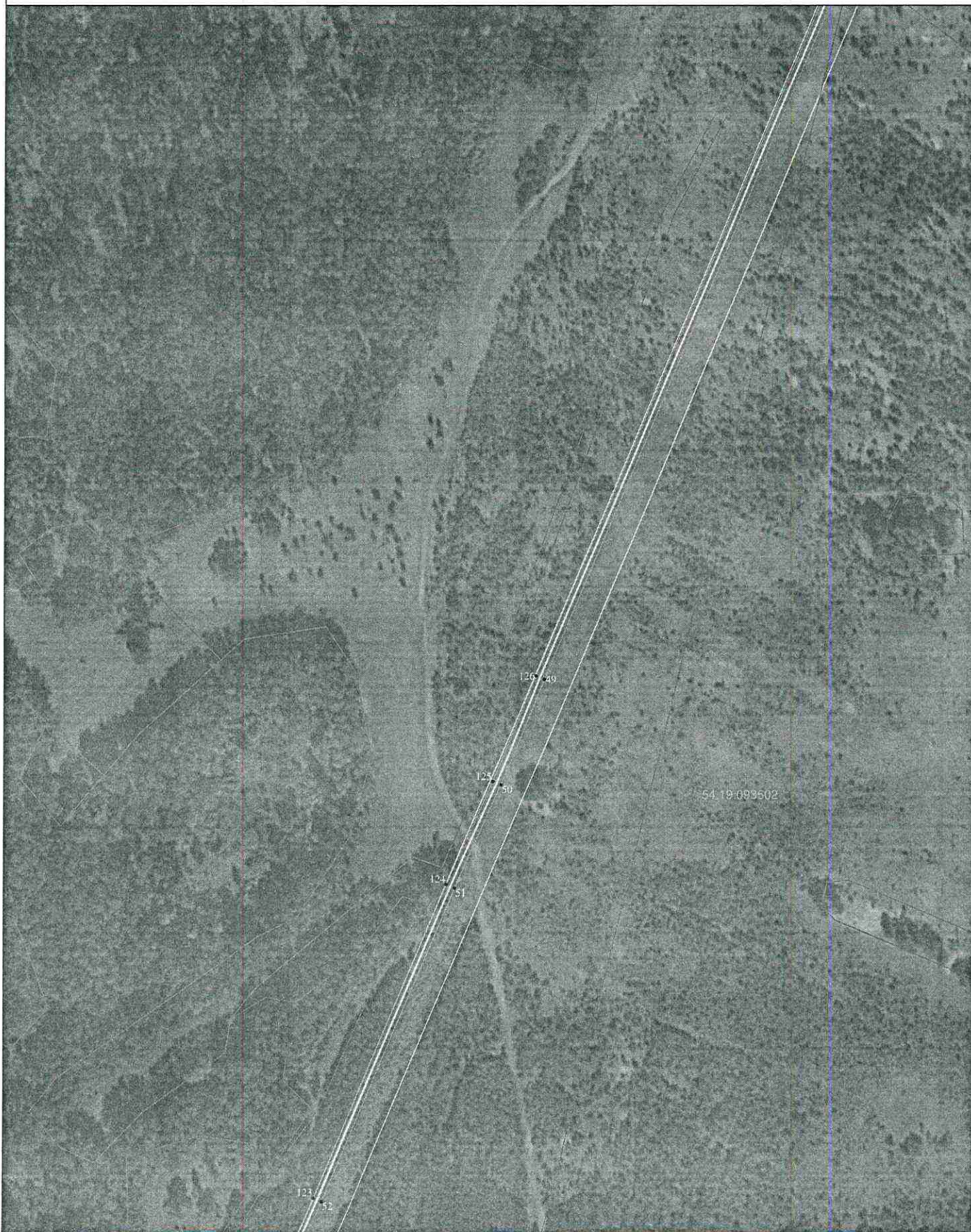
Масштаб 1:2000

Выноска 5



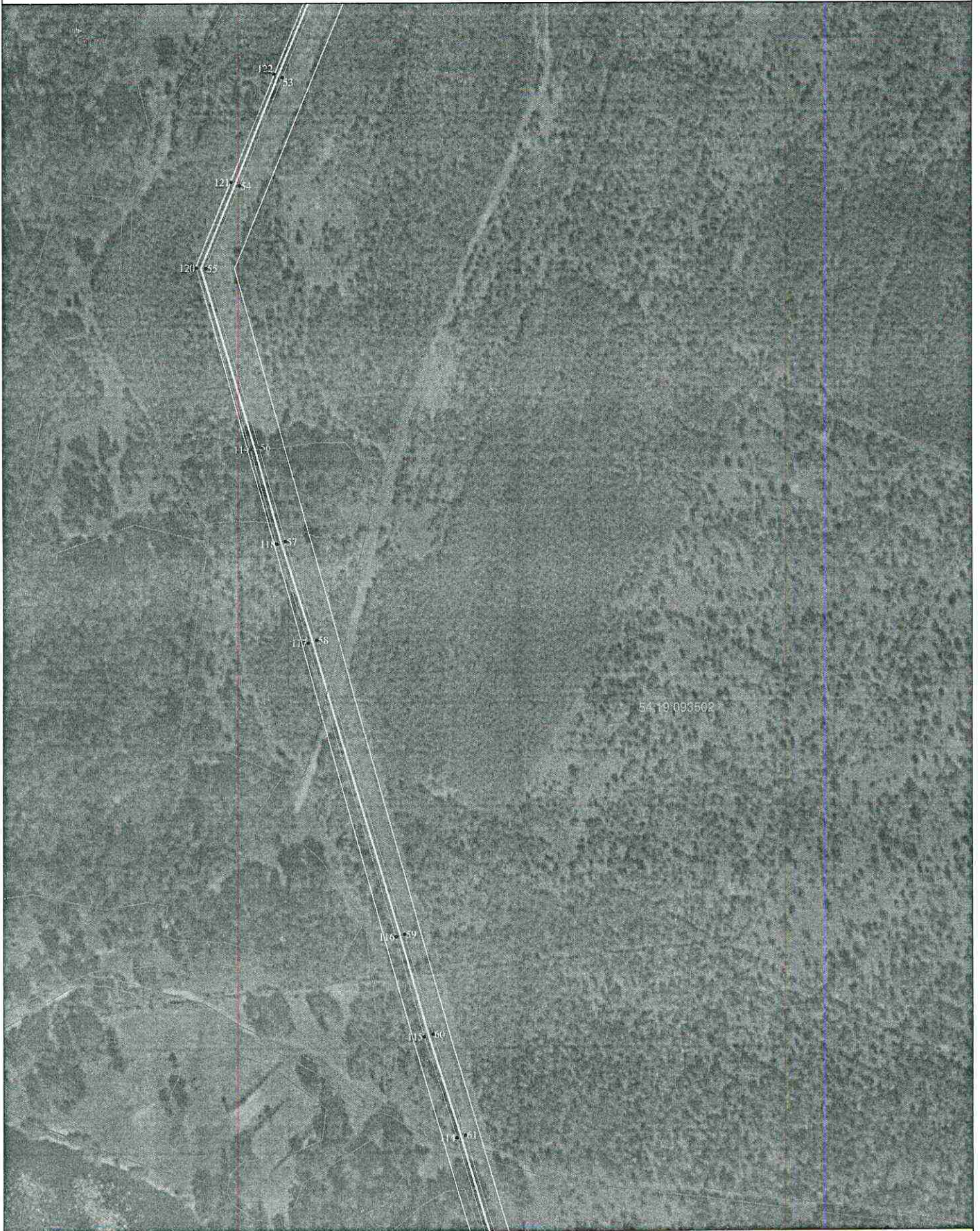
Масштаб 1:2000

Выноска 6



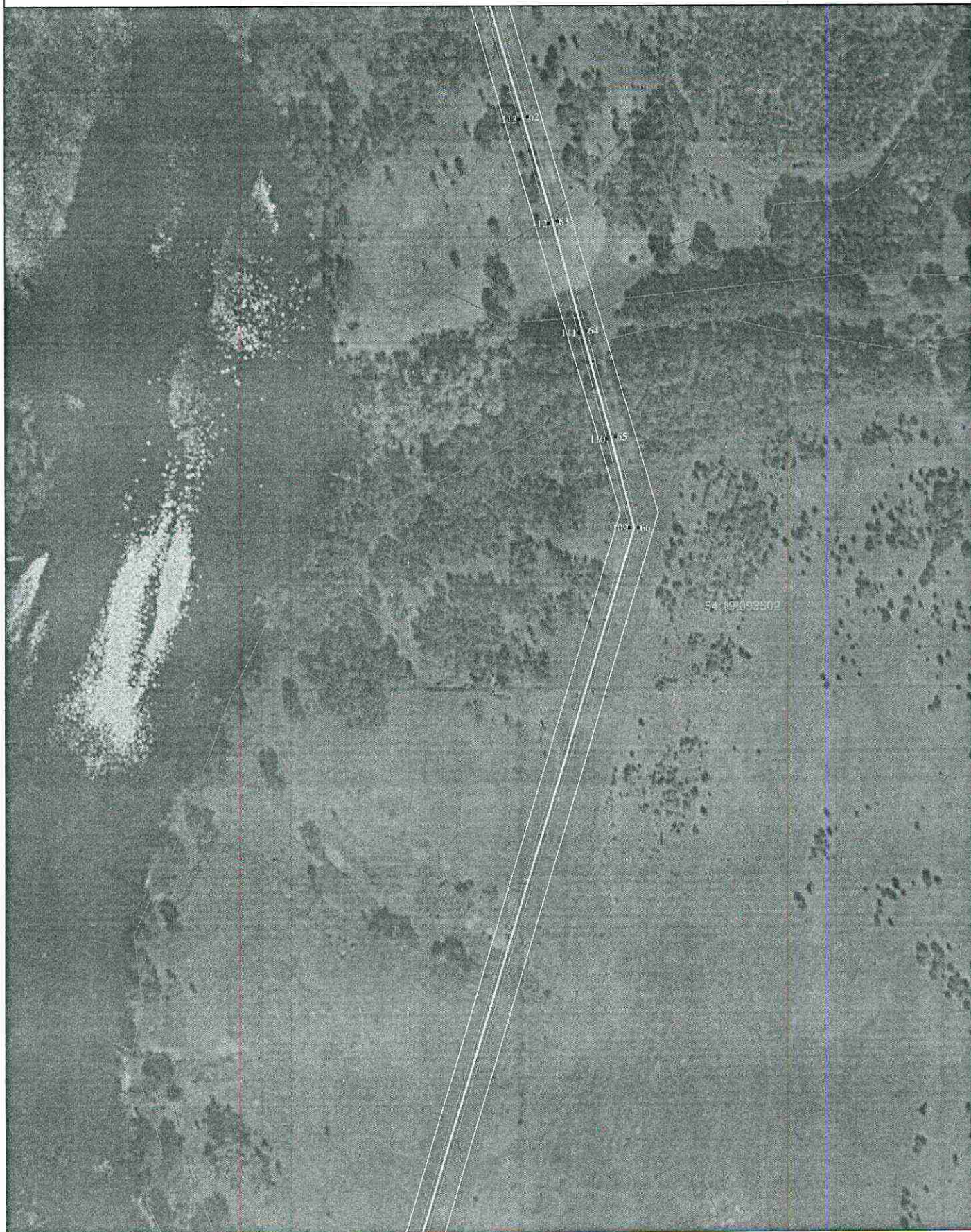
Масштаб 1:2000

Выноска 7



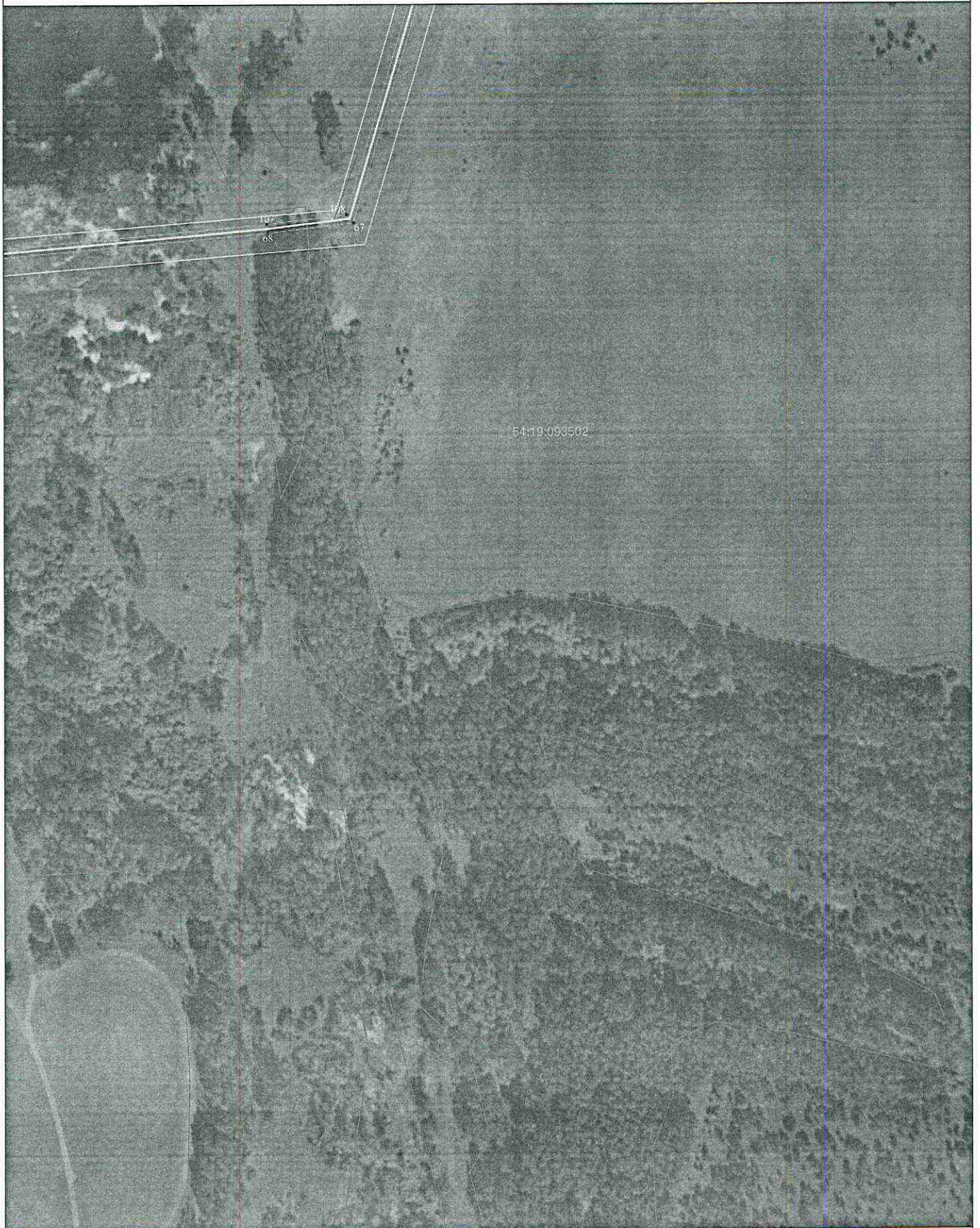
Масштаб 1:2000

Выноска 8



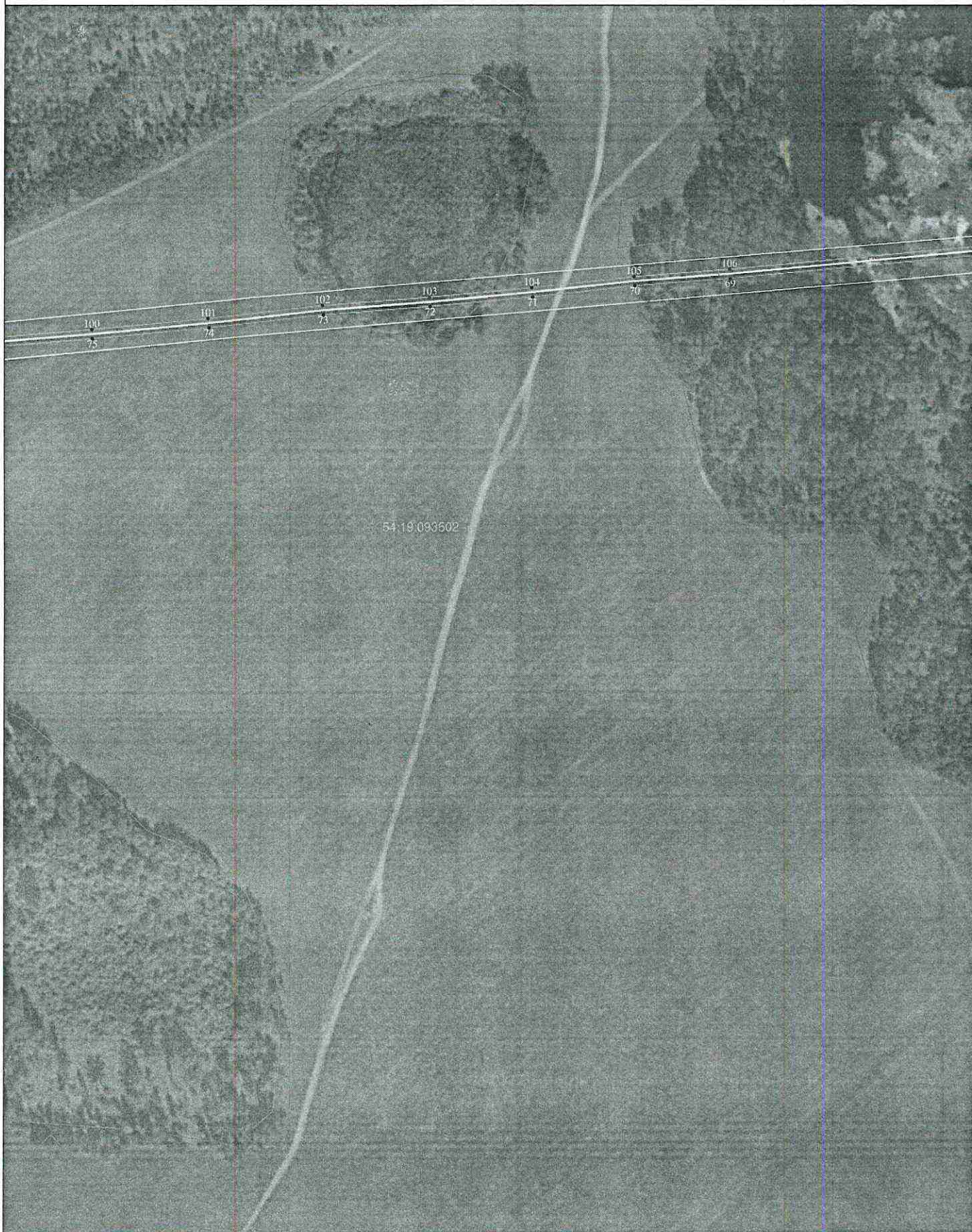
Масштаб 1:2000

Выноска 9



Масштаб 1:2000

Выноска 10



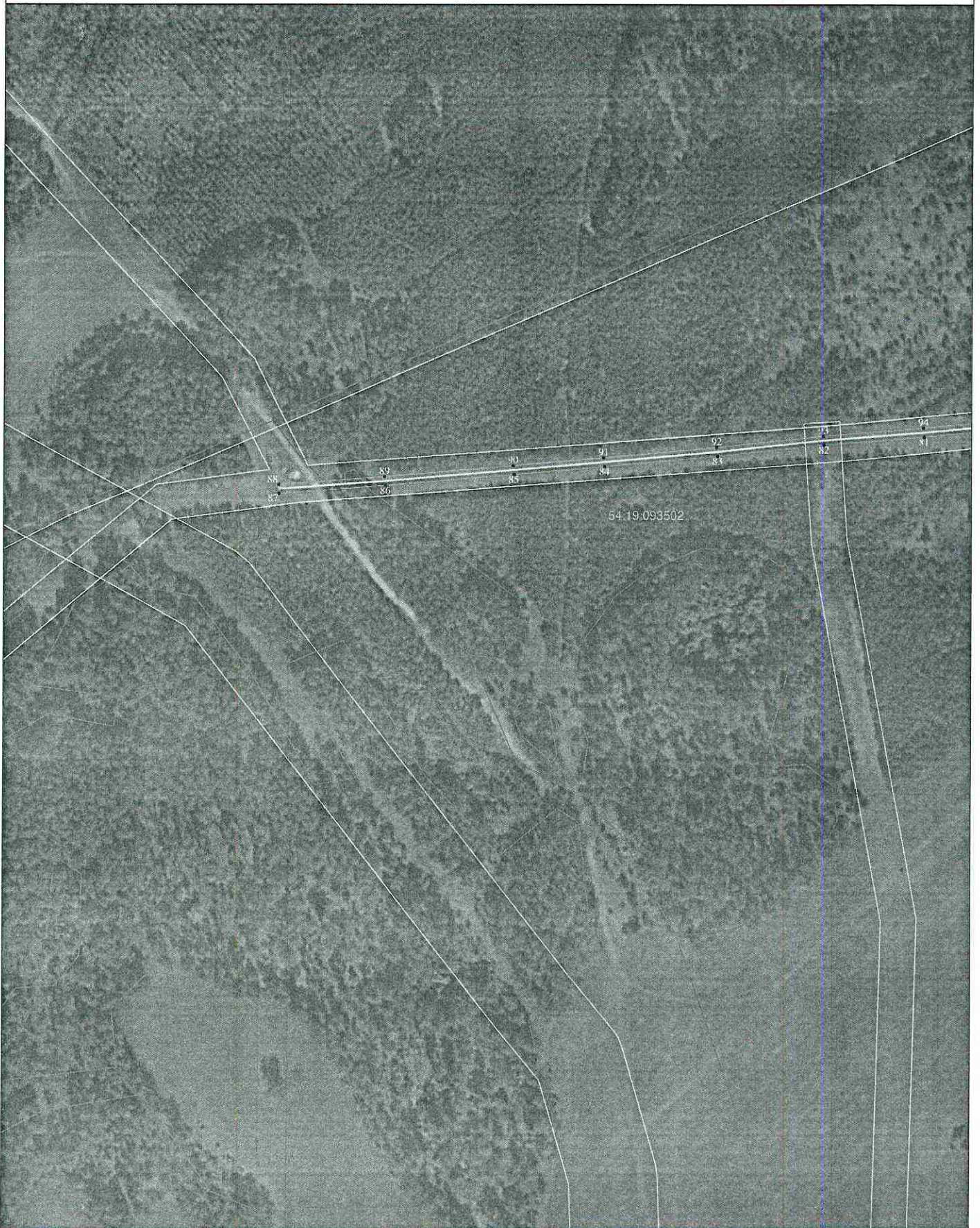
Масштаб 1:2000

Выноска 11



Масштаб 1:2000

Выноска 12



Масштаб 1:2000

ПРИЛОЖЕНИЕ 2

к постановлению администрации
Новосибирского района

Новосибирской области

от 25.04.2022 № 1346-12

График проведения строительно-монтажных работ по объекту:
«Реконструкция ЛЭП 10 кВ Ф-6 РП-490 в части замены провода в пролетах
опор № 35-133, выноса ВЛ 10 кВ в пролетах опор № 133-138, выноса ВЛ 10
кВ с частных земельных участков, Новосибирская область, Новосибирский
район, Станционный сельсовет»

№п/п	Наименование	Дата начала работ	Дата завершения работ
1	Оформление разрешения на выполнение земельных работ	04.05.2023	19.05.2023
2	Выполнение строительно-монтажных и пуско-наладочных работ	20.05.2023	31.08.2023
3	Оформление приемо-сдаточной документации и приемка объекта	01.09.2023	14.09.2023