

АДМИНИСТРАЦИЯ НОВОСИБИРСКОГО РАЙОНА
НОВОСИБИРСКОЙ ОБЛАСТИ

ПОСТАНОВЛЕНИЕ

09.06.2023 г.

г.Новосибирск

№ 1248-102

**Об установлении публичного сервитута в целях
размещения линейных объектов системы газоснабжения**

На основании ходатайства общества с ограниченной ответственностью «Газпром газораспределение Томск» (ИНН 7017203428, ОГРН 1087017002533), местонахождение: 634021, г.Томск, пр.Фрунзе, д.170а, в соответствии с главой V.7 Земельного кодекса Российской Федерации, Федеральным законом от 06.10.2003 № 131-ФЗ «Об общих принципах организации местного самоуправления в Российской Федерации», администрация Новосибирского района Новосибирской области
ПОСТАНОВЛЯЕТ:

1. Утвердить схему расположения границ публичного сервитута согласно Приложению к настоящему постановлению.

2. Установить публичный сервитут сроком на 49 (сорок девять) лет в целях эксплуатации линейного объекта системы газоснабжения: «Газопровод высокого давления и ШРП. Газоснабжение ТСЖ «Жемчужина», НСО», кадастровый номер сооружения - 54:32:000000:1383, местоположение: Новосибирская область, г.Бердск, в отношении:

- части земельного участка с кадастровым номером 54:19:164602:7, местоположение: обл. Новосибирская, р-н Новосибирский, МО Барышевского сельсовета, площадью 501 кв.м;

- части земельного участка с кадастровым номером 54:19:164602:416, местоположение: обл. Новосибирская, р-н Новосибирский, МО Барышевского сельсовета, площадью 1211 кв.м;

- части земельного участка с кадастровым номером 54:19:164602:415, местоположение: Новосибирская область, р-н Новосибирский, Барышевский сельсовет, площадью 456 кв.м;

- части земельного участка с кадастровым номером 54:19:164602:108, местоположение: местоположение установлено относительно ориентира, расположенного в границах участка. Почтовый адрес ориентира: обл. Новосибирская, р-н Новосибирский, Барышевский сельсовет, ГЗЗ «Оздоровительный», площадью 261 кв.м;

- части земельного участка с кадастровым номером 54:19:164602:409, местоположение: Новосибирская область, Новосибирский район, Барышевский сельсовет, Речкуновская зона отдыха, участок 2, площадью 106 кв.м согласно прилагаемой схеме границ публичного сервитута.

3. Порядок и правила установления охранных зон объектов газоснабжения и особых условий использования земельных участков, расположенных

в границах таких зон, осуществляется в соответствии с Правилами охраны газораспределительных сетей, утвержденными постановлением Правительства Российской Федерации от 20.11.2000 № 878.

4. Обществу с ограниченной ответственностью «Газпром газораспределение Томск» заключить с правообладателями земельных участков с кадастровыми номерами 54:19:164602:415, 54:19:164602:416, 54:19:164602:409 соглашение об осуществлении публичного сервитута.

Плата за публичный сервитут в отношении земельных участков, находящихся в частной собственности или находящихся в государственной или муниципальной собственности и предоставленных гражданам или юридическим лицам, определяется в соответствии с Федеральным законом «Об оценочной деятельности в Российской Федерации» и методическими рекомендациями, утверждаемыми федеральным органом исполнительной власти, осуществляющим функции по выработке государственной политики и нормативно-правовому регулированию в сфере земельных отношений.

Плата за публичный сервитут вносится правообладателю земельного участка, с которым заключено соглашение об осуществлении публичного сервитута, или в депозит нотариуса в случаях, предусмотренных пунктами 11 и 13 статьи 39.47 Земельного кодекса Российской Федерации. Плата за публичный сервитут вносится в депозит нотариуса единовременным платежом.

5. Плата за публичный сервитут в отношении земельных участков, находящихся в государственной и муниципальной собственности и не обремененных правами третьих лиц, установлена в размере 0,01 процента кадастровой стоимости таких земельных участков за каждый год использования этих земельных участков пропорционально площади земельных участков в установленных границах публичного сервитута. Плата за публичный сервитут в отношении земель и земельных участков, кадастровая стоимость которых не определена, установлена в размере 0,01 процента среднего показателя кадастровой стоимости земельных участков по г.Новосибирску и Новосибирскому району Новосибирской области соответственно, за каждый год использования этих земель и земельных участков пропорционально площади земель и земельных участков в установленных границах публичного сервитута.

Плата за публичный сервитут составляет 1 273 (Одна тысяча двести семьдесят три) рубля 41 копейка и вносится обществом с ограниченной ответственностью «Газпром газораспределение Томск» единовременными платежами не позднее шести месяцев со дня издания настоящего постановления на следующие платежные реквизиты:

1 260 (Одна тысяча двести шестьдесят) рублей 67 копеек на номер казначейского счета 03100643000000015100 в Сибирское ГУ Банка России//Управление Федерального Казначейства по Новосибирской области г.Новосибирск, БИК 015004950. Получатель: ИНН 5407063282, КПП 540701001 Управление Федерального Казначейства по Новосибирской области (Территориальное управление Федерального агентства по управлению государственным имуществом в Новосибирской области), ОКТМО 50 701 000, КБК 167 116 90010 01 6000 140;

12 (Двенадцать) рублей 74 копейки - наименование получателя Администрация Новосибирского района Новосибирской области, ИНН 5406300861, КПП 540601001, ОКТМО 50 640 402, Лицевой счет 04513019910, наименование Банка СИБИРСКОЕ ГУ БАНКА РОССИИ//УФК по Новосибирской области г.Новосибирск, БИК 015004950, Р/сч 03100643000000015100, К/сч 40102810445370000043, КБК 444 111 05313 05 0000 120.

6. Общество с ограниченной ответственностью «Газпром газораспределение Томск» обязано привести земельный участок в состояние, пригодное для его использования в соответствии с разрешенным использованием, в срок не позднее чем три месяца после завершения строительства, капитального или текущего ремонта, реконструкции, эксплуатации, консервации, сноса инженерного сооружения, для размещения которого был установлен публичный сервитут.

7. Администрации Новосибирского района Новосибирской области обеспечить проведение государственной регистрации публичного сервитута в Управлении Федеральной службы государственной регистрации, кадастра и картографии по Новосибирской области.

8. Начальнику управления имущественных и земельных отношений администрации Новосибирского района Новосибирской области Соколовой Н.В. обеспечить опубликование постановления в газете «Новосибирский район-территория развития» и размещение на сайте администрации Новосибирского района Новосибирской области в информационно-телекоммуникационной сети «Интернет».

9. Контроль за исполнением постановления возложить на первого заместителя главы администрации Новосибирского района Новосибирской области Сергееву Т.Н.

Глава района



А.Г.Михайлов

ПРИЛОЖЕНИЕ

к постановлению администрации
Новосибирского района
Новосибирской области
от 09.06.2018 № 248-р.а.

ГРАФИЧЕСКОЕ ОПИСАНИЕ

местоположения границ населенных пунктов, территориальных зон, особо охраняемых природных территорий, зон с особыми условиями использования территорий

публичный сервитут для эксплуатации газопровода высокого давления и ШРП. Газоснабжение ТСЖ "Жемчужина", НСО, расположенного по адресу: Новосибирская область, Новосибирский район, Барышевский сельсовет

(наименование объекта, местоположение границ конкретного объекта (дальше - объект))

Раздел 1

Сведения об объекте

№ п/п	Характеристики объекта	Описание характеристик
1	2	3
1.	Местоположение объекта	Новосибирская область, район Новосибирский, сельсовет Барышевский
2.	Площадь объекта +/- величина погрешности определения площади (Р +/- Дельта Р)	2535 +/- 18 м²
3.	Иные характеристики объекта	Публичный сервитут устанавливается в соответствии с главой V.7 Земельного Кодекса РФ сроком на 49 лет в целях эксплуатации газопровода высокого давления и ШРП. Газоснабжение ТСЖ "Жемчужина", НСО, расположенного по адресу: Новосибирская область, Новосибирский район, Барышевский сельсовет. Владелец публичного сервитута: ООО "Газпром газораспределение Томск", ИНН 7017203428, ОГРН 1087017002533. Почтовый адрес ООО "Газпром газораспределение Томск": 634021, Российская Федерация, г. Томск, проспект Фрунзе, д. 170, адрес электронной почты: mail@gazpromgr.tomsk.ru

Раздел 2

Сведения о местоположении границ объекта

1. Система координат МСК НСО, зона 4

2. Сведения о характерных точках границ объекта

Обозначение характерных точек границ	Координаты, м		Метод определения координат характерной точки	Средняя квадратическая погрешность положения характерной точки (МГ), м	Описание обозначения точки на местности (при наличии)
	X	Y			
1	2	3	4	5	6
1	461698.40	4209739.43	Метод спутниковых геодезических измерений (определений)	0.1	Закрепление отсутствует
2	461700.80	4209736.21	Метод спутниковых геодезических измерений (определений)	0.1	Закрепление отсутствует
3	461701.89	4209736.85	Метод спутниковых геодезических измерений (определений)	0.1	Закрепление отсутствует
4	461707.79	4209739.14	Метод спутниковых геодезических измерений (определений)	0.1	Закрепление отсутствует
5	461710.77	4209732.08	Метод спутниковых геодезических измерений (определений)	0.1	Закрепление отсутствует
6	461711.20	4209731.45	Метод спутниковых геодезических измерений (определений)	0.1	Закрепление отсутствует
7	461711.84	4209731.01	Метод спутниковых геодезических измерений (определений)	0.1	Закрепление отсутствует
8	461712.61	4209730.86	Метод спутниковых геодезических измерений (определений)	0.1	Закрепление отсутствует
9	461714.80	4209731.01	Метод спутниковых геодезических измерений (определений)	0.1	Закрепление отсутствует
10	461721.11	4209731.93	Метод спутниковых геодезических измерений (определений)	0.1	Закрепление отсутствует
11	461732.52	4209735.80	Метод спутниковых геодезических измерений (определений)	0.1	Закрепление отсутствует

2. Сведения о характерных точках границ объекта

Обозначение характерных точек границ	Координаты, м		Метод определения координат характерной точки	Средняя квадратическая погрешность положения точки (Мп), м	Описание обозначения точки на местности (при наличии)
	X	Y			
1	2	3	4	5	6
25	461785.23	4209777.81	Метод спутниковых геодезических измерений (определений)	0.1	Закрепление отсутствует
26	461780.05	4209788.59	Метод спутниковых геодезических измерений (определений)	0.1	Закрепление отсутствует
27	461779.66	4209789.59	Метод спутниковых геодезических измерений (определений)	0.1	Закрепление отсутствует
28	461784.32	4209791.78	Метод спутниковых геодезических измерений (определений)	0.1	Закрепление отсутствует
29	461789.23	4209794.09	Метод спутниковых геодезических измерений (определений)	0.1	Закрепление отсутствует
30	461796.12	4209797.33	Метод спутниковых геодезических измерений (определений)	0.1	Закрепление отсутствует
31	461800.66	4209799.48	Метод спутниковых геодезических измерений (определений)	0.1	Закрепление отсутствует
32	461809.74	4209803.74	Метод спутниковых геодезических измерений (определений)	0.1	Закрепление отсутствует
33	461811.62	4209804.67	Метод спутниковых геодезических измерений (определений)	0.1	Закрепление отсутствует
34	461819.60	4209808.87	Метод спутниковых геодезических измерений (определений)	0.1	Закрепление отсутствует
35	461836.54	4209817.57	Метод спутниковых геодезических измерений (определений)	0.1	Закрепление отсутствует
36	461841.91	4209820.32	Метод спутниковых геодезических измерений (определений)	0.1	Закрепление отсутствует
37	461854.78	4209825.40	Метод спутниковых геодезических измерений (определений)	0.1	Закрепление отсутствует

2. Сведения о характерных точках границ объекта

Обозначение характерных точек границ	Координаты, м		Метод определения координат характерной точки	Средняя квадратическая погрешность положения точки (Мп), м	Описание обозначения точки на местности (при наличии)
	X	Y			
1	2	3	4	5	6
12	461740.44	4209738.52	Метод спутниковых геодезических измерений (определений)	0.1	Закрепление отсутствует
13	461751.12	4209743.88	Метод спутниковых геодезических измерений (определений)	0.1	Закрепление отсутствует
14	461760.10	4209748.36	Метод спутниковых геодезических измерений (определений)	0.1	Закрепление отсутствует
15	461763.94	4209750.27	Метод спутниковых геодезических измерений (определений)	0.1	Закрепление отсутствует
16	461769.08	4209752.34	Метод спутниковых геодезических измерений (определений)	0.1	Закрепление отсутствует
17	461778.50	4209755.65	Метод спутниковых геодезических измерений (определений)	0.1	Закрепление отсутствует
18	461787.97	4209759.00	Метод спутниковых геодезических измерений (определений)	0.1	Закрепление отсутствует
19	461791.39	4209760.21	Метод спутниковых геодезических измерений (определений)	0.1	Закрепление отсутствует
20	461792.03	4209760.65	Метод спутниковых геодезических измерений (определений)	0.1	Закрепление отсутствует
21	461792.47	4209761.29	Метод спутниковых геодезических измерений (определений)	0.1	Закрепление отсутствует
22	461792.62	4209762.06	Метод спутниковых геодезических измерений (определений)	0.1	Закрепление отсутствует
23	461792.47	4209762.83	Метод спутниковых геодезических измерений (определений)	0.1	Закрепление отсутствует
24	461789.59	4209768.77	Метод спутниковых геодезических измерений (определений)	0.1	Закрепление отсутствует

2. Сведения о характеристных точках границ объекта						
Обозначение характерных точек границ	Координаты, м		Метод определения координат характерной точки	Средняя квадратическая погрешность положения точки (Мп), м	Описание обозначения точки на местности (при наличии)	6
	X	Y				
1	2	3	4	5		
51	462042.20	4209855.69	Метод спутниковых геодезических измерений (определений)	0.1	Закрепление отсутствует	
52	462053.61	4209857.63	Метод спутниковых геодезических измерений (определений)	0.1	Закрепление отсутствует	
53	462061.96	4209859.04	Метод спутниковых геодезических измерений (определений)	0.1	Закрепление отсутствует	
54	462071.86	4209860.42	Метод спутниковых геодезических измерений (определений)	0.1	Закрепление отсутствует	
55	462083.79	4209862.05	Метод спутниковых геодезических измерений (определений)	0.1	Закрепление отсутствует	
56	462091.74	4209863.14	Метод спутниковых геодезических измерений (определений)	0.1	Закрепление отсутствует	
57	462101.67	4209864.47	Метод спутниковых геодезических измерений (определений)	0.1	Закрепление отсутствует	
58	462107.63	4209865.18	Метод спутниковых геодезических измерений (определений)	0.1	Закрепление отсутствует	
59	462113.61	4209865.91	Метод спутниковых геодезических измерений (определений)	0.1	Закрепление отсутствует	
60	462121.57	4209866.88	Метод спутниковых геодезических измерений (определений)	0.1	Закрепление отсутствует	
61	462136.51	4209868.71	Метод спутниковых геодезических измерений (определений)	0.1	Закрепление отсутствует	
62	462141.49	4209869.32	Метод спутниковых геодезических измерений (определений)	0.1	Закрепление отсутствует	
63	462151.45	4209870.52	Метод спутниковых геодезических измерений (определений)	0.1	Закрепление отсутствует	

2. Сведения о характеристных точках границ объекта						
Обозначение характерных точек границ	Координаты, м		Метод определения координат характерной точки	Средняя квадратическая погрешность положения точки (Мп), м	Описание обозначения точки на местности (при наличии)	6
	X	Y				
1	2	3	4	5		
38	461865.84	4209829.77	Метод спутниковых геодезических измерений (определений)	0.1	Закрепление отсутствует	
39	461878.42	4209832.06	Метод спутниковых геодезических измерений (определений)	0.1	Закрепление отсутствует	
40	461893.22	4209834.67	Метод спутниковых геодезических измерений (определений)	0.1	Закрепление отсутствует	
41	461908.05	4209836.94	Метод спутниковых геодезических измерений (определений)	0.1	Закрепление отсутствует	
42	461918.97	4209838.56	Метод спутниковых геодезических измерений (определений)	0.1	Закрепление отсутствует	
43	461927.90	4209839.86	Метод спутниковых геодезических измерений (определений)	0.1	Закрепление отсутствует	
44	461937.83	4209841.30	Метод спутниковых геодезических измерений (определений)	0.1	Закрепление отсутствует	
45	461947.76	4209842.75	Метод спутниковых геодезических измерений (определений)	0.1	Закрепление отсутствует	
46	461958.64	4209844.31	Метод спутниковых геодезических измерений (определений)	0.1	Закрепление отсутствует	
47	461967.59	4209845.32	Метод спутниковых геодезических измерений (определений)	0.1	Закрепление отсутствует	
48	461992.52	4209848.32	Метод спутниковых геодезических измерений (определений)	0.1	Закрепление отсутствует	
49	462016.42	4209851.32	Метод спутниковых геодезических измерений (определений)	0.1	Закрепление отсутствует	
50	462032.31	4209854.02	Метод спутниковых геодезических измерений (определений)	0.1	Закрепление отсутствует	

2. Сведения о характерных точках границ объекта

Обозначение характерных точек границ	Координаты, м		Метод определения координат характерной точки	Средняя квадратическая погрешность положения характерной точки (М), м	Описание обозначения точки на местности (при наличии)
	X	Y			
1	2	3	4	5	6
103	462272.94	4209905.72	Метод спутниковых геодезических измерений (определений)	0.1	Закрепление отсутствует
104	462265.79	4209904.80	Метод спутниковых геодезических измерений (определений)	0.1	Закрепление отсутствует
105	462262.21	4209904.35	Метод спутниковых геодезических измерений (определений)	0.1	Закрепление отсутствует
106	462262.06	4209904.33	Метод спутниковых геодезических измерений (определений)	0.1	Закрепление отсутствует
107	462255.76	4209903.05	Метод спутниковых геодезических измерений (определений)	0.1	Закрепление отсутствует
108	462250.88	4209902.04	Метод спутниковых геодезических измерений (определений)	0.1	Закрепление отсутствует
109	462245.00	4209901.08	Метод спутниковых геодезических измерений (определений)	0.1	Закрепление отсутствует
110	462239.57	4209900.18	Метод спутниковых геодезических измерений (определений)	0.1	Закрепление отсутствует
111	462235.24	4209899.98	Метод спутниковых геодезических измерений (определений)	0.1	Закрепление отсутствует
112	462225.23	4209899.43	Метод спутниковых геодезических измерений (определений)	0.1	Закрепление отсутствует
113	462219.72	4209899.12	Метод спутниковых геодезических измерений (определений)	0.1	Закрепление отсутствует
114	462219.19	4209899.02	Метод спутниковых геодезических измерений (определений)	0.1	Закрепление отсутствует
115	462210.16	4209895.98	Метод спутниковых геодезических измерений (определений)	0.1	Закрепление отсутствует

2. Сведения о характерных точках границ объекта

Обозначение характерных точек границ	Координаты, м		Метод определения координат характерной точки	Средняя квадратическая погрешность положения характерной точки (М), м	Описание обозначения точки на местности (при наличии)
	X	Y			
1	2	3	4	5	6
90	462280.20	4209902.44	Метод спутниковых геодезических измерений (определений)	0.1	Закрепление отсутствует
91	462285.19	4209902.95	Метод спутниковых геодезических измерений (определений)	0.1	Закрепление отсутствует
92	462289.87	4209903.44	Метод спутниковых геодезических измерений (определений)	0.1	Закрепление отсутствует
93	462290.32	4209903.54	Метод спутниковых геодезических измерений (определений)	0.1	Закрепление отсутствует
94	462300.08	4209906.97	Метод спутниковых геодезических измерений (определений)	0.1	Закрепление отсутствует
95	462302.88	4209907.95	Метод спутниковых геодезических измерений (определений)	0.1	Закрепление отсутствует
96	462304.43	4209908.43	Метод спутниковых геодезических измерений (определений)	0.1	Закрепление отсутствует
97	462303.25	4209912.21	Метод спутниковых геодезических измерений (определений)	0.1	Закрепление отсутствует
98	462301.60	4209911.74	Метод спутниковых геодезических измерений (определений)	0.1	Закрепление отсутствует
99	462298.76	4209910.75	Метод спутниковых геодезических измерений (определений)	0.1	Закрепление отсутствует
100	462289.22	4209907.39	Метод спутниковых геодезических измерений (определений)	0.1	Закрепление отсутствует
101	462284.77	4209906.92	Метод спутниковых геодезических измерений (определений)	0.1	Закрепление отсутствует
102	462279.79	4209906.42	Метод спутниковых геодезических измерений (определений)	0.1	Закрепление отсутствует

2. Сведения о характерных точках границ объекта

Обозначение характерных точек границ	Координаты, м		Метод определения координат характерной точки	Средняя квадратическая погрешность положения характерной точки (Мп), м	Описание обозначения точки на местности (при наличии)
	X	Y			
1	2	3	4	5	6
129	461958.06	4209848.26	Метод спутниковых геодезических измерений (определений)	0.1	Закрепление отсутствует
130	461947.19	4209846.71	Метод спутниковых геодезических измерений (определений)	0.1	Закрепление отсутствует
131	461937.25	4209845.26	Метод спутниковых геодезических измерений (определений)	0.1	Закрепление отсутствует
132	461927.32	4209843.82	Метод спутниковых геодезических измерений (определений)	0.1	Закрепление отсутствует
133	461918.39	4209842.52	Метод спутниковых геодезических измерений (определений)	0.1	Закрепление отсутствует
134	461907.47	4209840.90	Метод спутниковых геодезических измерений (определений)	0.1	Закрепление отсутствует
135	461900.53	4209839.88	Метод спутниковых геодезических измерений (определений)	0.1	Закрепление отсутствует
136	461892.54	4209838.61	Метод спутниковых геодезических измерений (определений)	0.1	Закрепление отсутствует
137	461877.72	4209836.01	Метод спутниковых геодезических измерений (определений)	0.1	Закрепление отсутствует
138	461866.85	4209834.09	Метод спутниковых геодезических измерений (определений)	0.1	Закрепление отсутствует
139	461864.82	4209833.65	Метод спутниковых геодезических измерений (определений)	0.1	Закрепление отсутствует
140	461853.32	4209829.13	Метод спутниковых геодезических измерений (определений)	0.1	Закрепление отсутствует
141	461840.35	4209824.01	Метод спутниковых геодезических измерений (определений)	0.1	Закрепление отсутствует

2. Сведения о характерных точках границ объекта

Обозначение характерных точек границ	Координаты, м		Метод определения координат характерной точки	Средняя квадратическая погрешность положения характерной точки (Мп), м	Описание обозначения точки на местности (при наличии)
	X	Y			
1	2	3	4	5	6
116	462203.98	4209893.90	Метод спутниковых геодезических измерений (определений)	0.1	Закрепление отсутствует
117	462199.63	4209891.54	Метод спутниковых геодезических измерений (определений)	0.1	Закрепление отсутствует
118	462197.89	4209890.39	Метод спутниковых геодезических измерений (определений)	0.1	Закрепление отсутствует
119	462193.00	4209886.70	Метод спутниковых геодезических измерений (определений)	0.1	Закрепление отсутствует
120	462189.84	4209884.07	Метод спутниковых геодезических измерений (определений)	0.1	Закрепление отсутствует
121	462185.19	4209880.31	Метод спутниковых геодезических измерений (определений)	0.1	Закрепление отсутствует
122	462183.32	4209878.88	Метод спутниковых геодезических измерений (определений)	0.1	Закрепление отсутствует
123	462175.12	4209877.57	Метод спутниковых геодезических измерений (определений)	0.1	Закрепление отсутствует
124	462175.10	4209877.09	Метод спутниковых геодезических измерений (определений)	0.1	Закрепление отсутствует
125	462006.66	4209853.71	Метод спутниковых геодезических измерений (определений)	0.1	Закрепление отсутствует
126	462006.26	4209854.08	Метод спутниковых геодезических измерений (определений)	0.1	Закрепление отсутствует
127	461992.02	4209852.30	Метод спутниковых геодезических измерений (определений)	0.1	Закрепление отсутствует
128	461967.15	4209849.29	Метод спутниковых геодезических измерений (определений)	0.1	Закрепление отсутствует

Раздел 3

Сведения о местоположении измененных (уточненных) границ объекта

1. Система координат		2. Сведения о характерных точках границ объекта		3. Сведения о характерных точках части (частей) границы объекта				
Обозначение характерных точек границ	X	Существующие координаты, м		Измененные (уточненные) координаты, м		Метод определения координат характерной точки	Средняя квадратическая погрешность положения характерной точки (М), м	Описание обозначения точки на местности (при наличии)
		Х	У	Х	У			
1	-	2	3	4	5	6	7	8
-	-	-	-	-	-	-	-	-
3. Сведения о характерных точках части (частей) границы объекта								
Обозначение характерных точек границы	X	Существующие координаты, м		Измененные (уточненные) координаты, м		Метод определения координат характерной точки	Средняя квадратическая погрешность положения характерной точки (М), м	Описание обозначения точки на местности (при наличии)
		Х	У	Х	У			
1	-	2	3	4	5	6	7	8
-	-	-	-	-	-	-	-	-

2. Сведения о характерных точках границ объекта

Обозначение характерных точек границ	Координаты, м		Метод определения координат характерной точки	Средняя квадратическая погрешность положения характерной точки (М), м	Описание обозначения точки на местности (при наличии)
	X	У			
1	2	3	4	5	6
168	461713.90	4209734.95	Метод спутниковых геодезических измерений (определений)	0.1	Закрепление отсутствует
169	461710.74	4209742.44	Метод спутниковых геодезических измерений (определений)	0.1	Закрепление отсутствует
170	461710.31	4209743.08	Метод спутниковых геодезических измерений (определений)	0.1	Закрепление отсутствует
171	461709.67	4209743.51	Метод спутниковых геодезических измерений (определений)	0.1	Закрепление отсутствует
172	461708.90	4209743.66	Метод спутниковых геодезических измерений (определений)	0.1	Закрепление отсутствует
173	461708.26	4209743.56	Метод спутниковых геодезических измерений (определений)	0.1	Закрепление отсутствует
174	461702.08	4209741.29	Метод спутниковых геодезических измерений (определений)	0.1	Закрепление отсутствует
175	461700.18	4209740.46	Метод спутниковых геодезических измерений (определений)	0.1	Закрепление отсутствует
1	461698.40	4209739.43	Метод спутниковых геодезических измерений (определений)	0.1	Закрепление отсутствует

3. Сведения о характерных точках части (частей) границы объекта

Обозначение характерных точек части границы	Координаты, м		Метод определения координат характерной точки	Средняя квадратическая погрешность положения характерной точки (М), м	Описание обозначения точки на местности (при наличии)
	X	У			
1	2	3	4	5	6
-	-	-	-	-	-

План границ объекта (обзорная схема)



Используемые условные знаки и обозначения:

54:32:010876 кадастровый квартал

----- граница муниципального образования

54:32:000000:1383 кадастровый номер сооружения

----- подземная часть газопровода

в контурной трубка выход газопровода из земли

----- проектная граница публичного сервитута

Масштаб: 1:5000

Система координат: МСК-НСО, зона 4

Кадстровый инженер: Марина С. А. [Signature]
20 04 2022

План границ объекта



Масштаб: 1:1000

Используемые условные знаки и обозначения:

- 54:32:010876 кадастровый квартал
- 54:32:000000:1383 - кадастровый номер сооружения
- в контрольной трубе - выдел расположен на земельном участке

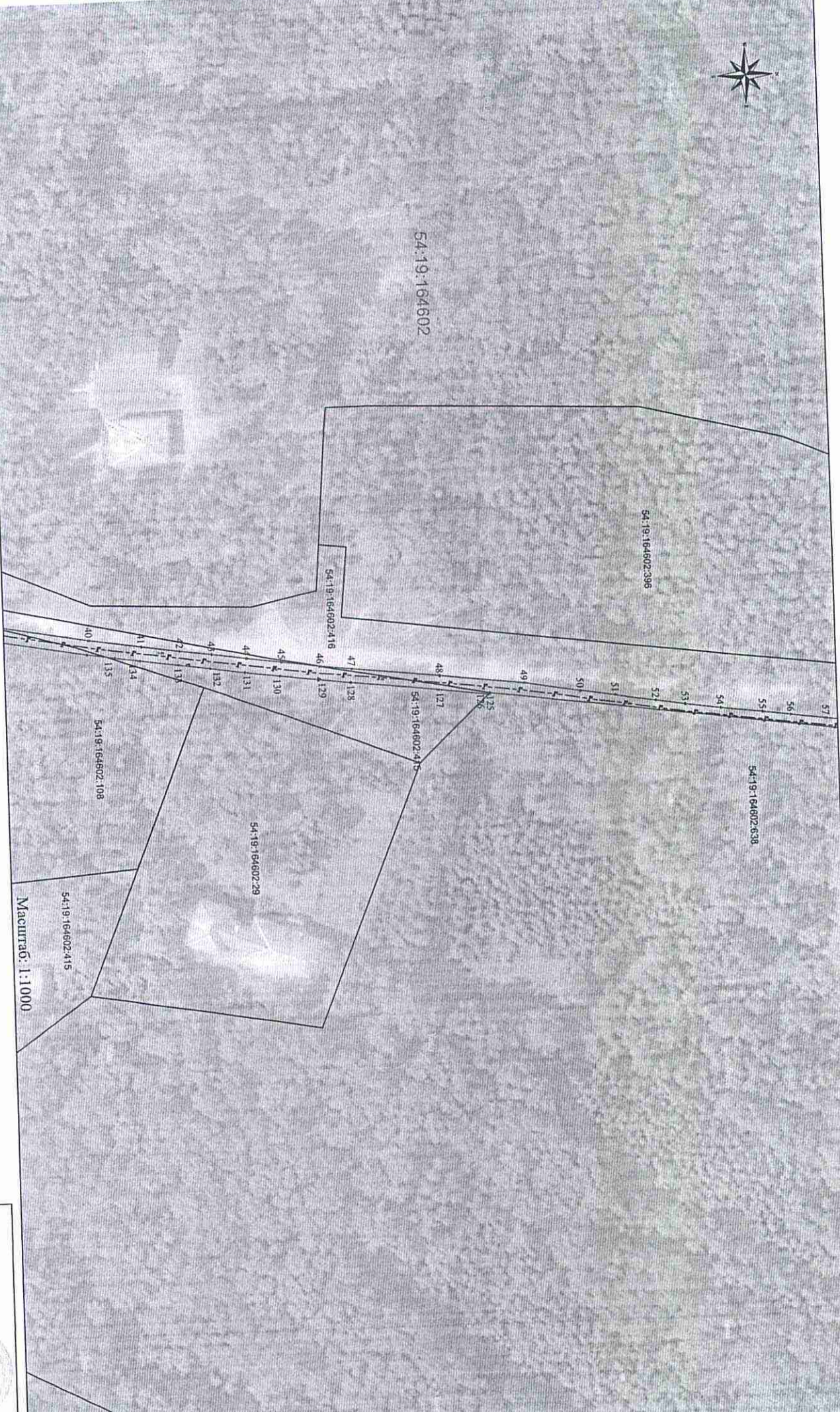
----- граница муниципального образования
 ----- подземная часть газопровода

----- проектная граница публичного сервитута
 1 характеристика точки проектной границы публичного сервитута

Система координат: МСК-НСО, зона 4

Кадетский инженер Морской Флот

План границ объекта



Используемые условные знаки и обозначения:

54:32:010876 кадастровый квартал

граница муниципального образования

подземная часть газопровода

проектная граница публичного сервитута

характерная точка проектной границы публичного сервитута

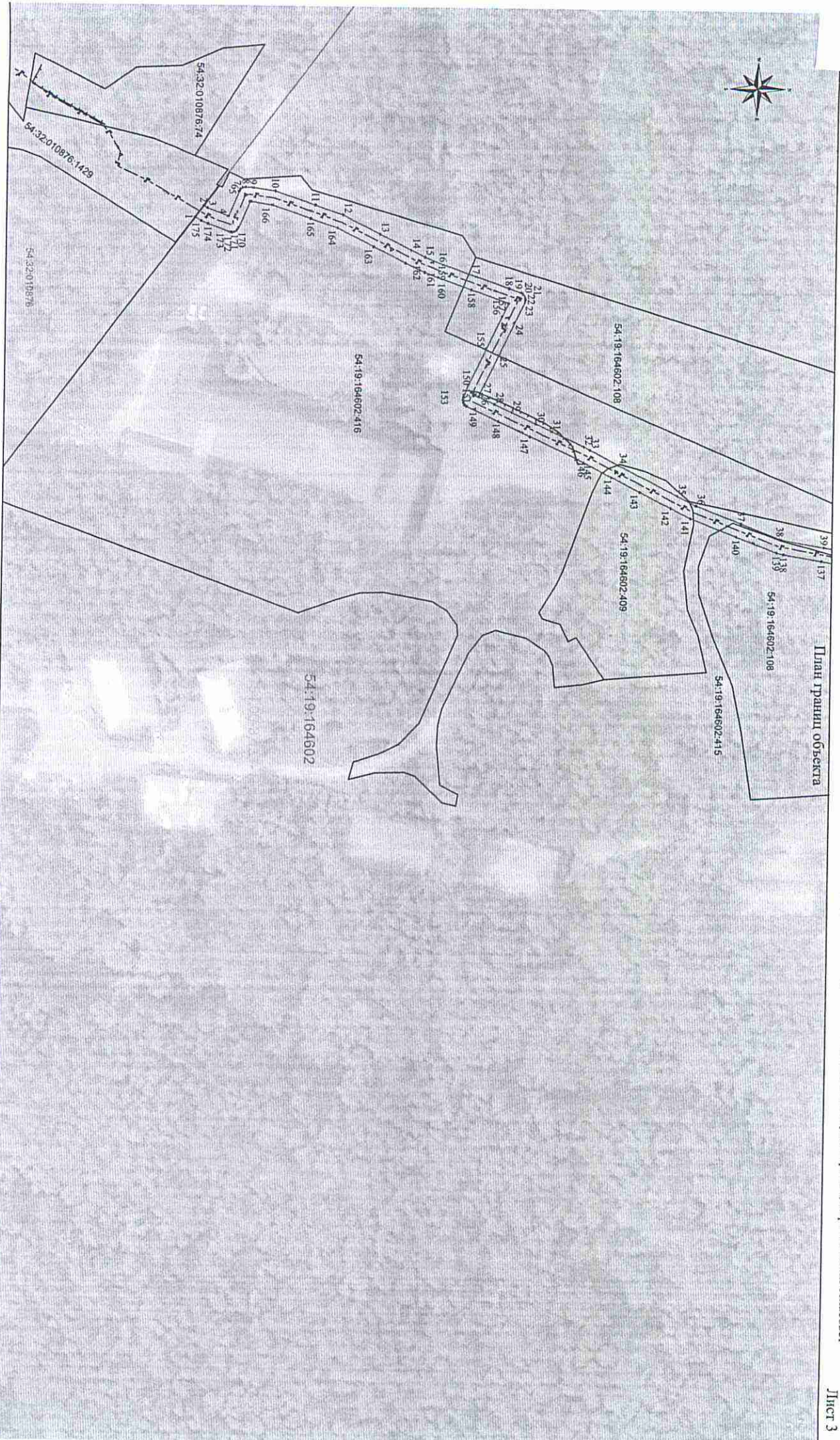
Система координат: МСК-НСО, зона 4

Масштаб: 1:1000

Качество работы:

М.П.

2024



Используемые условные знаки и обозначения:

54:32:010876 кадастровый квартал

граница муниципального образования

54:32:000000:1383 - кадастровый номер сооружения
в контрольной трубе

подземная часть газопровода

проектная граница публичного сервитута

характерная точка проектной границы публичного сервитута

Масштаб: 1:1000

Кадистральный инженер: М.И.Иванов