

АДМИНИСТРАЦИЯ НОВОСИБИРСКОГО РАЙОНА
НОВОСИБИРСКОЙ ОБЛАСТИ

ПОСТАНОВЛЕНИЕ

22.02.2023 г.

г.Новосибирск

№ 366-Нс

**Об установлении публичного сервитута в целях
размещения линейных объектов системы газоснабжения**

На основании ходатайства общества с ограниченной ответственностью «Газпром газораспределение Томск» (ИНН 7017203428, ОГРН 1087017002533), местонахождение: 634021, г.Томск, пр.Фрунзе, д.170а, в соответствии с главой V.7 Земельного кодекса Российской Федерации, пунктом 5 статьи 19, пунктом 4.2 статьи 25 Федерального закона от 08.11.2007 № 257-ФЗ «Об автомобильных дорогах и о дорожной деятельности в Российской Федерации и о внесении изменений в отдельные законодательные акты Российской Федерации», Федеральным законом от 06.10.2003 № 131-ФЗ «Об общих принципах организации местного самоуправления в Российской Федерации», в рамках договора на прокладку и эксплуатацию инженерных коммуникаций в границах полосы отвода автомобильной дороги в Новосибирском районе Новосибирской области «Н-2141» «Новосибирск-Сокур (в гр.района)» от 12.01.2023 № Н11-23/30, заключенного между государственным казенным учреждением Новосибирской области «Территориальное управление автомобильных дорог Новосибирской области» и обществом с ограниченной ответственностью «Газпром газораспределение Томск», администрация Новосибирского района Новосибирской области
ПОСТАНОВЛЯЕТ:

1. Утвердить схему расположения границ публичного сервитута согласно Приложению.

2. Установить публичный сервитут сроком на 49 (сорок девять) лет в целях размещения линейных объектов системы газоснабжения «Газоснабжение жилых домов по ул.Покрышкина, ул.Чкалова, ул.Линейная, ул.Школьная, ул.Дачная, пер.Чкалова в ст.Мочище Новосибирского района Новосибирской области (код объекта 54-22-428-000021)», в отношении:

- части земельного участка с кадастровым номером 54:19:110101:119, входящего в состав единого землепользования с кадастровым номером 54:19:000000:59, местоположением: обл. Новосибирская, р-н Новосибирский, МО Станционный сельсовет, ст. Мочище, площадью 10 705 кв.м согласно прилагаемой схеме границ публичного сервитута.

3. Публичный сервитут установлен в отношении земельных участков и (или) земель, находящихся в государственной или муниципальной собственности и не обремененных правами третьих лиц, соглашение об осуществлении публичного сервитута не заключается.

4. Плата за публичный сервитут в отношении земельных участков, находящихся в государственной и муниципальной собственности и не обремененных правами третьих лиц, установлена в размере 0,01 процента кадастровой стоимости таких земельных участков за каждый год использования

этих земельных участков пропорционально площади земельных участков в установленных границах публичного сервитута. Плата за публичный сервитут в отношении земель и земельных участков, кадастровая стоимость которых не определена, установлена в размере 0,01 процента среднего показателя кадастровой стоимости земельных участков по г.Новосибирску и Новосибирскому району Новосибирской области соответственно, за каждый год использования этих земель и земельных участков пропорционально площади земель и земельных участков в установленных границах публичного сервитута.

Плата за публичный сервитут составляет 3 935 (Три тысячи девятьсот тридцать пять) рублей 14 копеек и вносится обществом с ограниченной ответственностью «Газпром газораспределение Томск» единовременными платежами не позднее шести месяцев со дня издания настоящего постановления на следующие платежные реквизиты:

номер казначейского счета 03100643000000015100 в Сибирское ГУ Банка России//Управление Федерального Казначейства по Новосибирской области г.Новосибирск, БИК 015004950. Получатель: ИНН 5406214965, КПП 540601001 Управление Федерального казначейства по Новосибирской области (Департамент имущества и земельных отношений Новосибирской области), ОКТМО 50 701 000, КБК 120 111 05322 02 0000 120 (Плата по соглашениям об установлении сервитута, заключенным органами исполнительной власти субъектов Российской Федерации, государственными или муниципальными предприятиями либо государственными или муниципальными учреждениями в отношении земельных участков, находящихся в собственности субъектов Российской Федерации).

5. Общество с ограниченной ответственностью «Газпром газораспределение Томск» обязано привести земельный участок в состояние, пригодное для его использования в соответствии с разрешенным использованием, в срок не позднее чем три месяца после завершения строительства, капитального или текущего ремонта, реконструкции, эксплуатации, консервации, сноса инженерного сооружения, для размещения которого был установлен публичный сервитут.

6. Администрации Новосибирского района Новосибирской области обеспечить проведение государственной регистрации публичного сервитута в Управлении Федеральной службы государственной регистрации, кадастра и картографии по Новосибирской области.

7. Начальнику управления имущественных и земельных отношений администрации Новосибирского района Новосибирской области Соколовой Н.В. обеспечить опубликование постановления в газете «Новосибирский район - территория развития» и размещение на сайте администрации Новосибирского района Новосибирской области в информационно-телекоммуникационной сети «Интернет».

8. Контроль за исполнением постановления возложить на первого заместителя главы администрации Новосибирского района Новосибирской области Сергееву Т.Н.

Глава района

А.А.Егорова
209 31 38

А.Г.Михайлов

ПРИЛОЖЕНИЕ

к постановлению администрации

Новосибирского района

Новосибирской области

от 22.02.2023 № 366-126

ОПИСАНИЕ МЕСТОПОЛОЖЕНИЯ ГРАНИЦ

Публичный сервитут, устанавливаемый в целях размещения линейного объекта системы газоснабжения: «Газоснабжение жилых домов по ул. Покрышкина, ул. Чкалова, ул. Линейная, ул. Школьная, ул. Дачная, пер. Чкалова на ст. Мочище Новосибирского района НСО. (код объекта 54-22-428-000021)»

(наименование объекта, местоположение границ которого описано (далее - объект))

Раздел 1

Сведения об объекте

№ п/п	Характеристики объекта	Описание характеристик
1	2	3
1.	Местоположение объекта	Новосибирская область, район Новосибирский, станция Мочище
2.	Площадь объекта +/- величина погрешности определения площади (Р +/- Дельта Р)	10705 +/- 36 м ²
3.	Иные характеристики объекта	-

Раздел 2

Сведения о местоположении границ объекта

1. Система координат МСК НСО

2. Сведения о характерных точках границ объекта

Обозначение характерных точек границ	Координаты, м		Метод определения координат характерной точки	Средняя квадратическая погрешность положения характерной точки (Mt), м	Описание обозначения точки на местности (при наличии)
	X	Y			
1	2	3	4	5	6
1	502026.88	4210959.34	Картометрический метод	0.10	-
2	502048.50	4211036.33	Картометрический метод	0.10	-
3	502054.35	4211049.57	Картометрический метод	0.10	-
4	502054.49	4211049.96	Картометрический метод	0.10	-
5	502063.99	4211083.09	Картометрический метод	0.10	-
6	502065.06	4211086.83	Картометрический метод	0.10	-
7	502071.43	4211110.25	Картометрический метод	0.10	-
8	502082.70	4211106.79	Картометрический метод	0.10	-
9	502083.21	4211097.77	Картометрический метод	0.10	-
10	502083.60	4211096.69	Картометрический метод	0.10	-
11	502084.51	4211096.01	Картометрический метод	0.10	-
12	502086.55	4211095.24	Картометрический метод	0.10	-
13	502087.28	4211097.76	Картометрический метод	0.10	-
14	502088.07	4211100.41	Картометрический метод	0.10	-
15	502087.56	4211109.46	Картометрический метод	0.10	-
16	502089.78	4211116.60	Картометрический метод	0.10	-
17	502094.26	4211129.40	Картометрический метод	0.10	-
18	502096.39	4211128.64	Картометрический метод	0.10	-
19	502097.81	4211133.44	Картометрический метод	0.10	-
20	502095.92	4211134.12	Картометрический метод	0.10	-
21	502098.60	4211141.75	Картометрический метод	0.10	-
22	502104.41	4211155.83	Картометрический метод	0.10	-

2. Сведения о характерных точках границ объекта

Обозначение характерных точек границ	Координаты, м		Метод определения координат характерной точки	Средняя квадратическая погрешность положения характерной точки (M _t), м	Описание обозначения точки на местности (при наличии)
	X	Y			
1	2	3	4	5	6
23	502104.58	4211156.41	Картометрический метод	0.10	-
24	502115.59	4211185.20	Картометрический метод	0.10	-
25	502123.52	4211201.05	Картометрический метод	0.10	-
26	502127.18	4211205.80	Картометрический метод	0.10	-
27	502126.80	4211206.01	Картометрический метод	0.10	-
28	502130.59	4211210.21	Картометрический метод	0.10	-
29	502135.86	4211217.05	Картометрический метод	0.10	-
30	502169.15	4211255.51	Картометрический метод	0.10	-
31	502151.22	4211240.53	Картометрический метод	0.10	-
32	502151.02	4211240.33	Картометрический метод	0.10	-
33	502122.16	4211208.34	Картометрический метод	0.10	-
34	502121.83	4211207.83	Картометрический метод	0.10	-
35	502107.84	4211177.26	Картометрический метод	0.10	-
36	502093.95	4211143.59	Картометрический метод	0.10	-
37	502093.91	4211143.49	Картометрический метод	0.10	-
38	502090.35	4211133.34	Картометрический метод	0.10	-
39	502090.12	4211133.00	Картометрический метод	0.10	-
40	502090.08	4211132.58	Картометрический метод	0.10	-
41	502085.04	4211118.21	Картометрический метод	0.10	-
42	502083.08	4211111.90	Картометрический метод	0.10	-
43	502069.94	4211115.93	Картометрический метод	0.10	-
44	502068.88	4211115.97	Картометрический метод	0.10	-
45	502067.96	4211115.46	Картометрический метод	0.10	-
46	502067.68	4211115.00	Картометрический метод	0.10	-
47	502065.52	4211115.60	Картометрический метод	0.10	-

2. Сведения о характерных точках границ объекта

Обозначение характерных точек границ	Координаты, м		Метод определения координат характерной точки	Средняя квадратическая погрешность положения характерной точки (Mt), м	Описание обозначения точки на местности (при наличии)
	X	Y			
1	2	3	4	5	6
48	502065.38	4211115.60	Картометрический метод	0.10	-
49	502063.91	4211110.94	Картометрический метод	0.10	-
50	502064.18	4211110.78	Картометрический метод	0.10	-
51	502066.24	4211110.21	Картометрический метод	0.10	-
52	502060.25	4211088.19	Картометрический метод	0.10	-
53	502059.75	4211086.43	Картометрический метод	0.10	-
54	502056.82	4211087.27	Картометрический метод	0.10	-
55	502056.66	4211087.28	Картометрический метод	0.10	-
56	502055.32	4211082.54	Картометрический метод	0.10	-
57	502055.44	4211082.47	Картометрический метод	0.10	-
58	502058.36	4211081.63	Картометрический метод	0.10	-
59	502056.91	4211076.55	Картометрический метод	0.10	-
60	502054.04	4211077.37	Картометрический метод	0.10	-
61	502053.77	4211077.40	Картометрический метод	0.10	-
62	502052.25	4211072.79	Картометрический метод	0.10	-
63	502052.66	4211072.57	Картометрический метод	0.10	-
64	502055.53	4211071.74	Картометрический метод	0.10	-
65	502049.72	4211051.47	Картометрический метод	0.10	-
66	502043.84	4211038.16	Картометрический метод	0.10	-
67	502043.75	4211037.89	Картометрический метод	0.10	-
68	502041.97	4211031.68	Картометрический метод	0.10	-
69	502040.66	4211032.04	Картометрический метод	0.10	-
70	502039.32	4211027.22	Картометрический метод	0.10	-
71	502040.65	4211026.86	Картометрический метод	0.10	-
72	502027.71	4210980.88	Картометрический метод	0.10	-

2. Сведения о характерных точках границ объекта					
Обозначение характерных точек границ	Координаты, м		Метод определения координат характерной точки	Средняя квадратическая погрешность положения характерной точки (Mt), м	Описание обозначения точки на местности (при наличии)
	X	Y			
1	2	3	4	5	6
73	502027.05	4210981.07	Картометрический метод	0.10	-
74	502026.47	4210981.08	Картометрический метод	0.10	-
75	502025.20	4210976.54	Картометрический метод	0.10	-
76	502025.65	4210976.27	Картометрический метод	0.10	-
77	502026.38	4210976.06	Картометрический метод	0.10	-
78	502024.90	4210970.82	Картометрический метод	0.10	-
79	502024.21	4210971.01	Картометрический метод	0.10	-
80	502023.66	4210971.02	Картометрический метод	0.10	-
81	502022.40	4210966.47	Картометрический метод	0.10	-
82	502022.85	4210966.20	Картометрический метод	0.10	-
83	502023.56	4210966.00	Картометрический метод	0.10	-
84	502022.65	4210962.72	Картометрический метод	0.10	-
85	502021.92	4210962.92	Картометрический метод	0.10	-
86	502021.41	4210962.93	Картометрический метод	0.10	-
87	502020.14	4210958.37	Картометрический метод	0.10	-
88	502020.61	4210958.10	Картометрический метод	0.10	-
89	502021.29	4210957.91	Картометрический метод	0.10	-
90	502021.00	4210956.90	Картометрический метод	0.10	-
91	502020.99	4210955.86	Картометрический метод	0.10	-
92	502021.50	4210954.96	Картометрический метод	0.10	-
93	502022.33	4210954.47	Картометрический метод	0.10	-
94	502022.06	4210953.51	Картометрический метод	0.10	-
95	502023.67	4210953.45	Картометрический метод	0.10	-
96	502025.03	4210954.21	Картометрический метод	0.10	-
97	502025.26	4210954.61	Картометрический метод	0.10	-

2. Сведения о характерных точках границ объекта

Обозначение характерных точек границ	Координаты, м		Метод определения координат характерной точки	Средняя квадратическая погрешность положения характерной точки (Mf), м	Описание обозначения точки на местности (при наличии)
	X	Y			
1	2	3	4	5	6
98	502044.88	4210948.49	Картометрический метод	0.10	-
99	502046.24	4210953.30	Картометрический метод	0.10	-
1	502026.88	4210959.34	Картометрический метод	0.10	-
100	502302.61	4211412.58	Картометрический метод	0.10	-
101	502299.67	4211408.54	Картометрический метод	0.10	-
102	502280.19	4211422.74	Картометрический метод	0.10	-
103	502279.24	4211421.57	Картометрический метод	0.10	-
104	502268.57	4211408.30	Картометрический метод	0.10	-
105	502254.85	4211388.20	Картометрический метод	0.10	-
106	502254.66	4211387.94	Картометрический метод	0.10	-
107	502214.13	4211340.41	Картометрический метод	0.10	-
108	502213.88	4211340.14	Картометрический метод	0.10	-
109	502180.97	4211309.95	Картометрический метод	0.10	-
110	502209.17	4211342.59	Картометрический метод	0.10	-
111	502268.12	4211410.84	Картометрический метод	0.10	-
112	502284.66	4211433.53	Картометрический метод	0.10	-
113	502287.14	4211438.11	Картометрический метод	0.10	-
114	502290.95	4211445.17	Картометрический метод	0.10	-
115	502303.31	4211468.03	Картометрический метод	0.10	-
116	502304.84	4211470.87	Картометрический метод	0.10	-
117	502305.54	4211472.15	Картометрический метод	0.10	-
118	502313.25	4211508.93	Картометрический метод	0.10	-
119	502314.21	4211520.66	Картометрический метод	0.10	-
120	502317.24	4211565.40	Картометрический метод	0.10	-
121	502316.83	4211588.29	Картометрический метод	0.10	-

2. Сведения о характерных точках границ объекта

Обозначение характерных точек границ	Координаты, м		Метод определения координат характерной точки	Средняя квадратическая погрешность положения характерной точки (Mt), м	Описание обозначения точки на местности (при наличии)
	X	Y			
1	2	3	4	5	6
122	502317.22	4211644.32	Картометрический метод	0.10	-
123	502316.82	4211650.15	Картометрический метод	0.10	-
124	502316.66	4211667.52	Картометрический метод	0.10	-
125	502316.54	4211675.00	Картометрический метод	0.10	-
126	502316.16	4211675.00	Картометрический метод	0.10	-
127	502316.22	4211677.21	Картометрический метод	0.10	-
128	502316.27	4211680.00	Картометрический метод	0.10	-
129	502316.47	4211680.00	Картометрический метод	0.10	-
130	502316.37	4211686.04	Картометрический метод	0.10	-
131	502316.46	4211691.37	Картометрический метод	0.10	-
132	502316.49	4211700.78	Картометрический метод	0.10	-
133	502316.54	4211700.99	Картометрический метод	0.10	-
134	502317.62	4211702.10	Картометрический метод	0.10	-
135	502319.17	4211702.53	Картометрический метод	0.10	-
136	502319.13	4211701.53	Картометрический метод	0.10	-
137	502320.13	4211701.28	Картометрический метод	0.10	-
138	502320.88	4211700.56	Картометрический метод	0.10	-
139	502321.16	4211699.56	Картометрический метод	0.10	-
140	502321.66	4211667.59	Картометрический метод	0.10	-
141	502321.87	4211644.79	Картометрический метод	0.10	-
142	502321.85	4211644.52	Картометрический метод	0.10	-
143	502319.60	4211626.65	Картометрический метод	0.10	-
144	502319.97	4211589.72	Картометрический метод	0.10	-
145	502318.95	4211565.25	Картометрический метод	0.10	-
146	502316.14	4211520.79	Картометрический метод	0.10	-

2. Сведения о характерных точках границ объекта					
Обозначение характерных точек границ	Координаты, м		Метод определения координат характерной точки	Средняя квадратическая погрешность положения характерной точки (M _t), м	Описание обозначения точки на местности (при наличии)
	X	Y			
1	2	3	4	5	6
147	502312.60	4211488.27	Картометрический метод	0.10	-
148	502312.54	4211487.95	Картометрический метод	0.10	-
149	502309.21	4211476.00	Картометрический метод	0.10	-
150	502324.05	4211470.13	Картометрический метод	0.10	-
151	502336.94	4211503.34	Картометрический метод	0.10	-
152	502332.93	4211479.18	Картометрический метод	0.10	-
153	502328.20	4211467.00	Картометрический метод	0.10	-
154	502328.79	4211465.49	Картометрический метод	0.10	-
155	502327.09	4211460.07	Картометрический метод	0.10	-
156	502326.63	4211460.02	Картометрический метод	0.10	-
157	502325.69	4211460.44	Картометрический метод	0.10	-
158	502325.07	4211461.27	Картометрический метод	0.10	-
159	502323.64	4211464.92	Картометрический метод	0.10	-
160	502307.86	4211471.16	Картометрический метод	0.10	-
161	502307.49	4211469.83	Картометрический метод	0.10	-
162	502307.38	4211469.52	Картометрический метод	0.10	-
163	502294.82	4211442.63	Картометрический метод	0.10	-
164	502294.57	4211442.22	Картометрический метод	0.10	-
165	502282.52	4211427.24	Картометрический метод	0.10	-
100	502302.61	4211412.58	Картометрический метод	0.10	-
166	502143.48	4211266.58	Картометрический метод	0.10	-
167	502165.21	4211291.72	Картометрический метод	0.10	-
168	502146.50	4211267.61	Картометрический метод	0.10	-
169	502145.27	4211266.67	Картометрический метод	0.10	-
170	502143.72	4211266.48	Картометрический метод	0.10	-

2. Сведения о характерных точках границ объекта

Обозначение характерных точек границ	Координаты, м		Метод определения координат характерной точки	Средняя квадратическая погрешность положения характерной точки (Mt), м	Описание обозначения точки на местности (при наличии)
	X	Y			
1	2	3	4	5	6
166	502143.48	4211266.58	Картометрический метод	0.10	-
171	502274.07	4211376.74	Картометрический метод	0.10	-
172	502252.25	4211351.53	Картометрический метод	0.10	-
173	502252.20	4211353.08	Картометрический метод	0.10	-
174	502252.33	4211353.86	Картометрический метод	0.10	-
175	502252.76	4211354.52	Картометрический метод	0.10	-
171	502274.07	4211376.74	Картометрический метод	0.10	-
176	501354.44	4209743.30	Картометрический метод	0.10	-
177	501366.00	4209758.49	Картометрический метод	0.10	-
178	501457.25	4209873.56	Картометрический метод	0.10	-
179	501491.58	4209911.48	Картометрический метод	0.10	-
180	501493.59	4209913.84	Картометрический метод	0.10	-
181	501502.37	4209923.82	Картометрический метод	0.10	-
182	501502.58	4209923.63	Картометрический метод	0.10	-
183	501505.94	4209927.34	Картометрический метод	0.10	-
184	501505.66	4209927.58	Картометрический метод	0.10	-
185	501514.68	4209937.84	Картометрический метод	0.10	-
186	501515.12	4209937.48	Картометрический метод	0.10	-
187	501518.47	4209941.18	Картометрический метод	0.10	-
188	501517.98	4209941.60	Картометрический метод	0.10	-
189	501528.51	4209953.59	Картометрический метод	0.10	-
190	501529.18	4209953.01	Картометрический метод	0.10	-
191	501532.53	4209956.71	Картометрический метод	0.10	-
192	501531.81	4209957.35	Картометрический метод	0.10	-
193	501534.82	4209960.77	Картометрический метод	0.10	-

2. Сведения о характерных точках границ объекта

Обозначение характерных точек границ	Координаты, м		Метод определения координат характерной точки	Средняя квадратическая погрешность положения характерной точки (Mt), м	Описание обозначения точки на местности (при наличии)
	X	Y			
1	2	3	4	5	6
194	501545.49	4209972.29	Картометрический метод	0.10	-
195	501546.10	4209971.70	Картометрический метод	0.10	-
196	501549.46	4209975.41	Картометрический метод	0.10	-
197	501548.89	4209975.96	Картометрический метод	0.10	-
198	501561.37	4209989.44	Картометрический метод	0.10	-
199	501561.79	4209989.03	Картометрический метод	0.10	-
200	501565.15	4209992.74	Картометрический метод	0.10	-
201	501564.76	4209993.11	Картометрический метод	0.10	-
202	501564.92	4209993.28	Картометрический метод	0.10	-
203	501570.26	4209998.40	Картометрический метод	0.10	-
204	501587.00	4210017.22	Картометрический метод	0.10	-
205	501633.31	4210071.00	Картометрический метод	0.10	-
206	501663.95	4210116.00	Картометрический метод	0.10	-
207	501673.70	4210130.89	Картометрический метод	0.10	-
208	501680.09	4210141.45	Картометрический метод	0.10	-
209	501680.43	4210141.97	Картометрический метод	0.10	-
210	501683.75	4210148.92	Картометрический метод	0.10	-
211	501690.77	4210158.08	Картометрический метод	0.10	-
212	501714.18	4210195.23	Картометрический метод	0.10	-
213	501735.70	4210231.07	Картометрический метод	0.10	-
214	501738.81	4210236.33	Картометрический метод	0.10	-
215	501738.66	4210236.43	Картометрический метод	0.10	-
216	501750.50	4210256.07	Картометрический метод	0.10	-
217	501751.26	4210257.36	Картометрический метод	0.10	-
218	501752.89	4210260.05	Картометрический метод	0.10	-

2. Сведения о характерных точках границ объекта

Обозначение характерных точек границ	Координаты, м		Метод определения координат характерной точки	Средняя квадратическая погрешность положения характерной точки (Mt), м	Описание обозначения точки на местности (при наличии)
	X	Y			
1	2	3	4	5	6
219	501752.79	4210260.12	Картометрический метод	0.10	-
220	501760.14	4210272.38	Картометрический метод	0.10	-
221	501785.06	4210317.10	Картометрический метод	0.10	-
222	501784.81	4210317.21	Картометрический метод	0.10	-
223	501789.74	4210327.56	Картометрический метод	0.10	-
224	501790.45	4210327.23	Картометрический метод	0.10	-
225	501790.86	4210328.05	Картометрический метод	0.10	-
226	501794.74	4210337.11	Картометрический метод	0.10	-
227	501804.29	4210354.62	Картометрический метод	0.10	-
228	501805.11	4210356.11	Картометрический метод	0.10	-
229	501813.88	4210373.36	Картометрический метод	0.10	-
230	501813.71	4210373.44	Картометрический метод	0.10	-
231	501820.02	4210386.82	Картометрический метод	0.10	-
232	501821.15	4210390.06	Картометрический метод	0.10	-
233	501824.65	4210398.33	Картометрический метод	0.10	-
234	501834.27	4210414.05	Картометрический метод	0.10	-
235	501834.69	4210413.80	Картометрический метод	0.10	-
236	501845.49	4210432.61	Картометрический метод	0.10	-
237	501859.17	4210453.67	Картометрический метод	0.10	-
238	501864.84	4210463.31	Картометрический метод	0.10	-
239	501871.87	4210474.37	Картометрический метод	0.10	-
240	501877.36	4210482.63	Картометрический метод	0.10	-
241	501903.94	4210525.43	Картометрический метод	0.10	-
242	501913.83	4210542.52	Картометрический метод	0.10	-
243	501913.27	4210542.77	Картометрический метод	0.10	-

2. Сведения о характерных точках границ объекта

Обозначение характерных точек границ	Координаты, м		Метод определения координат характерной точки	Средняя квадратическая погрешность положения характерной точки (Mt), м	Описание обозначения точки на местности (при наличии)
	X	Y			
1	2	3	4	5	6
244	501925.17	4210569.30	Картометрический метод	0.10	-
245	501925.82	4210569.02	Картометрический метод	0.10	-
246	501927.80	4210573.61	Картометрический метод	0.10	-
247	501927.22	4210573.87	Картометрический метод	0.10	-
248	501935.63	4210592.63	Картометрический метод	0.10	-
249	501935.94	4210592.49	Картометрический метод	0.10	-
250	501937.93	4210597.08	Картометрический метод	0.10	-
251	501937.68	4210597.19	Картометрический метод	0.10	-
252	501942.82	4210608.65	Картометрический метод	0.10	-
253	501942.88	4210608.79	Картометрический метод	0.10	-
254	501944.61	4210613.62	Картометрический метод	0.10	-
255	501944.99	4210613.45	Картометрический метод	0.10	-
256	501946.98	4210618.04	Картометрический метод	0.10	-
257	501946.31	4210618.33	Картометрический метод	0.10	-
258	501950.81	4210630.88	Картометрический метод	0.10	-
259	501952.25	4210630.26	Картометрический метод	0.10	-
260	501954.23	4210634.85	Картометрический метод	0.10	-
261	501952.51	4210635.59	Картометрический метод	0.10	-
262	501958.45	4210652.13	Картометрический метод	0.10	-
263	501959.57	4210651.82	Картометрический метод	0.10	-
264	501961.06	4210656.59	Картометрический метод	0.10	-
265	501960.14	4210656.85	Картометрический метод	0.10	-
266	501967.86	4210678.31	Картометрический метод	0.10	-
267	501975.63	4210703.18	Картометрический метод	0.10	-
268	501991.09	4210759.20	Картометрический метод	0.10	-

2. Сведения о характерных точках границ объекта

Обозначение характерных точек границ	Координаты, м		Метод определения координат характерной точки	Средняя квадратическая погрешность положения характерной точки (M _t), м	Описание обозначения точки на местности (при наличии)
	X	Y			
1	2	3	4	5	6
269	501989.94	4210759.24	Картометрический метод	0.10	-
270	501988.57	4210758.52	Картометрический метод	0.10	-
271	501987.74	4210757.20	Картометрический метод	0.10	-
272	501967.98	4210693.45	Картометрический метод	0.10	-
273	501938.21	4210610.59	Картометрический метод	0.10	-
274	501921.41	4210573.14	Картометрический метод	0.10	-
275	501907.84	4210542.89	Картометрический метод	0.10	-
276	501907.59	4210541.36	Картометрический метод	0.10	-
277	501907.82	4210540.75	Картометрический метод	0.10	-
278	501906.58	4210538.41	Картометрический метод	0.10	-
279	501888.14	4210548.08	Картометрический метод	0.10	-
280	501887.24	4210548.54	Картометрический метод	0.10	-
281	501874.62	4210526.47	Картометрический метод	0.10	-
282	501874.47	4210525.82	Картометрический метод	0.10	-
283	501874.78	4210524.83	Картометрический метод	0.10	-
284	501875.58	4210524.12	Картометрический метод	0.10	-
285	501875.11	4210523.23	Картометрический метод	0.10	-
286	501876.58	4210522.90	Картометрический метод	0.10	-
287	501878.07	4210523.36	Картометрический метод	0.10	-
288	501879.12	4210524.50	Картометрический метод	0.10	-
289	501888.47	4210542.26	Картометрический метод	0.10	-
290	501904.22	4210533.99	Картометрический метод	0.10	-
291	501903.51	4210532.66	Картометрический метод	0.10	-
292	501887.07	4210507.84	Картометрический метод	0.10	-
293	501863.60	4210469.71	Картометрический метод	0.10	-

2. Сведения о характерных точках границ объекта

Обозначение характерных точек границ	Координаты, м		Метод определения координат характерной точки	Средняя квадратическая погрешность положения характерной точки (Mf), м	Описание обозначения точки на местности (при наличии)
	X	Y			
1	2	3	4	5	6
294	501842.93	4210435.15	Картометрический метод	0.10	-
295	501832.62	4210441.67	Картометрический метод	0.10	-
296	501832.55	4210441.93	Картометрический метод	0.10	-
297	501838.49	4210452.34	Картометрический метод	0.10	-
298	501846.66	4210466.46	Картометрический метод	0.10	-
299	501846.84	4210466.87	Картометрический метод	0.10	-
300	501847.76	4210469.85	Картометрический метод	0.10	-
301	501847.80	4210470.89	Картометрический метод	0.10	-
302	501847.32	4210471.80	Картометрический метод	0.10	-
303	501846.45	4210472.35	Картометрический метод	0.10	-
304	501846.67	4210473.31	Картометрический метод	0.10	-
305	501846.43	4210473.32	Картометрический метод	0.10	-
306	501842.63	4210467.26	Картометрический метод	0.10	-
307	501841.66	4210467.79	Картометрический метод	0.10	-
308	501834.15	4210454.83	Картометрический метод	0.10	-
309	501827.17	4210442.59	Картометрический метод	0.10	-
310	501826.78	4210441.22	Картометрический метод	0.10	-
311	501826.77	4210441.08	Картометрический метод	0.10	-
312	501826.99	4210440.30	Картометрический метод	0.10	-
313	501821.57	4210431.54	Картометрический метод	0.10	-
314	501822.01	4210431.25	Картометрический метод	0.10	-
315	501816.21	4210421.73	Картометрический метод	0.10	-
316	501815.45	4210421.64	Картометрический метод	0.10	-
317	501810.35	4210413.38	Картометрический метод	0.10	-
318	501800.25	4210395.93	Картометрический метод	0.10	-

2. Сведения о характерных точках границ объекта

Обозначение характерных точек границ	Координаты, м		Метод определения координат характерной точки	Средняя квадратическая погрешность положения характерной точки (Mt), м	Описание обозначения точки на местности (при наличии)
	X	Y			
1	2	3	4	5	6
319	501800.03	4210396.02	Картометрический метод	0.10	-
320	501797.62	4210391.82	Картометрический метод	0.10	-
321	501797.79	4210391.67	Картометрический метод	0.10	-
322	501797.64	4210391.34	Картометрический метод	0.10	-
323	501791.61	4210374.38	Картометрический метод	0.10	-
324	501790.73	4210374.87	Картометрический метод	0.10	-
325	501790.25	4210375.06	Картометрический метод	0.10	-
326	501789.73	4210375.12	Картометрический метод	0.10	-
327	501789.21	4210375.04	Картометрический метод	0.10	-
328	501788.73	4210374.83	Картометрический метод	0.10	-
329	501788.33	4210374.51	Картометрический метод	0.10	-
330	501788.00	4210374.06	Картометрический метод	0.10	-
331	501787.60	4210374.29	Картометрический метод	0.10	-
332	501786.81	4210372.91	Картометрический метод	0.10	-
333	501787.20	4210371.57	Картометрический метод	0.10	-
334	501788.32	4210370.49	Картометрический метод	0.10	-
335	501789.79	4210369.68	Картометрический метод	0.10	-
336	501756.03	4210310.87	Картометрический метод	0.10	-
337	501755.76	4210309.87	Картометрический метод	0.10	-
338	501756.29	4210307.27	Картометрический метод	0.10	-
339	501757.77	4210306.88	Картометрический метод	0.10	-
340	501759.27	4210307.28	Картометрический метод	0.10	-
341	501760.36	4210308.38	Картометрический метод	0.10	-
342	501794.62	4210368.04	Картометрический метод	0.10	-
343	501794.84	4210368.53	Картометрический метод	0.10	-

2. Сведения о характерных точках границ объекта

Обозначение характерных точек границ	Координаты, м		Метод определения координат характерной точки	Средняя квадратическая погрешность положения характерной точки (Mf), м	Описание обозначения точки на местности (при наличии)
	X	Y			
1	2	3	4	5	6
344	501802.26	4210389.41	Картометрический метод	0.10	-
345	501814.65	4210410.83	Картометрический метод	0.10	-
346	501830.78	4210436.92	Картометрический метод	0.10	-
347	501840.37	4210430.85	Картометрический метод	0.10	-
348	501821.11	4210398.64	Картометрический метод	0.10	-
349	501821.04	4210398.52	Картометрический метод	0.10	-
350	501771.72	4210301.39	Картометрический метод	0.10	-
351	501733.95	4210238.15	Картометрический метод	0.10	-
352	501718.81	4210248.50	Картометрический метод	0.10	-
353	501717.83	4210248.85	Картометрический метод	0.10	-
354	501716.82	4210248.66	Картометрический метод	0.10	-
355	501716.08	4210248.02	Картометрический метод	0.10	-
356	501715.26	4210248.59	Картометрический метод	0.10	-
357	501714.69	4210247.08	Картометрический метод	0.10	-
358	501714.98	4210245.55	Картометрический метод	0.10	-
359	501715.99	4210244.38	Картометрический метод	0.10	-
360	501731.39	4210233.85	Картометрический метод	0.10	-
361	501694.49	4210172.05	Картометрический метод	0.10	-
362	501678.37	4210181.95	Картометрический метод	0.10	-
363	501677.55	4210182.20	Картометрический метод	0.10	-
364	501675.06	4210178.42	Картометрический метод	0.10	-
365	501675.75	4210177.69	Картометрический метод	0.10	-
366	501691.89	4210167.78	Картометрический метод	0.10	-
367	501679.59	4210151.71	Картометрический метод	0.10	-
368	501679.38	4210151.36	Картометрический метод	0.10	-

2. Сведения о характерных точках границ объекта

Обозначение характерных точек границ	Координаты, м		Метод определения координат характерной точки	Средняя квадратическая погрешность положения характерной точки (Mt), м	Описание обозначения точки на местности (при наличии)
	X	Y			
1	2	3	4	5	6
369	501667.94	4210127.44	Картометрический метод	0.10	-
370	501635.01	4210081.29	Картометрический метод	0.10	-
371	501620.35	4210093.26	Картометрический метод	0.10	-
372	501619.41	4210093.68	Картометрический метод	0.10	-
373	501618.38	4210093.58	Картометрический метод	0.10	-
374	501617.53	4210092.96	Картометрический метод	0.10	-
375	501616.76	4210093.59	Картометрический метод	0.10	-
376	501616.13	4210092.19	Картометрический метод	0.10	-
377	501616.28	4210090.65	Картометрический метод	0.10	-
378	501617.19	4210089.39	Картометрический метод	0.10	-
379	501632.10	4210077.21	Картометрический метод	0.10	-
380	501612.86	4210050.24	Картометрический метод	0.10	-
381	501611.86	4210049.12	Картометрический метод	0.10	-
382	501596.89	4210061.73	Картометрический метод	0.10	-
383	501596.21	4210062.08	Картометрический метод	0.10	-
384	501593.09	4210058.66	Картометрический метод	0.10	-
385	501593.67	4210057.91	Картометрический метод	0.10	-
386	501608.54	4210045.38	Картометрический метод	0.10	-
387	501591.47	4210026.19	Картометрический метод	0.10	-
388	501577.38	4210038.70	Картометрический метод	0.10	-
389	501576.45	4210039.17	Картометрический метод	0.10	-
390	501575.42	4210039.10	Картометрический метод	0.10	-
391	501574.61	4210038.57	Картометрический метод	0.10	-
392	501573.80	4210039.20	Картометрический метод	0.10	-
393	501573.11	4210037.81	Картометрический метод	0.10	-

2. Сведения о характерных точках границ объекта

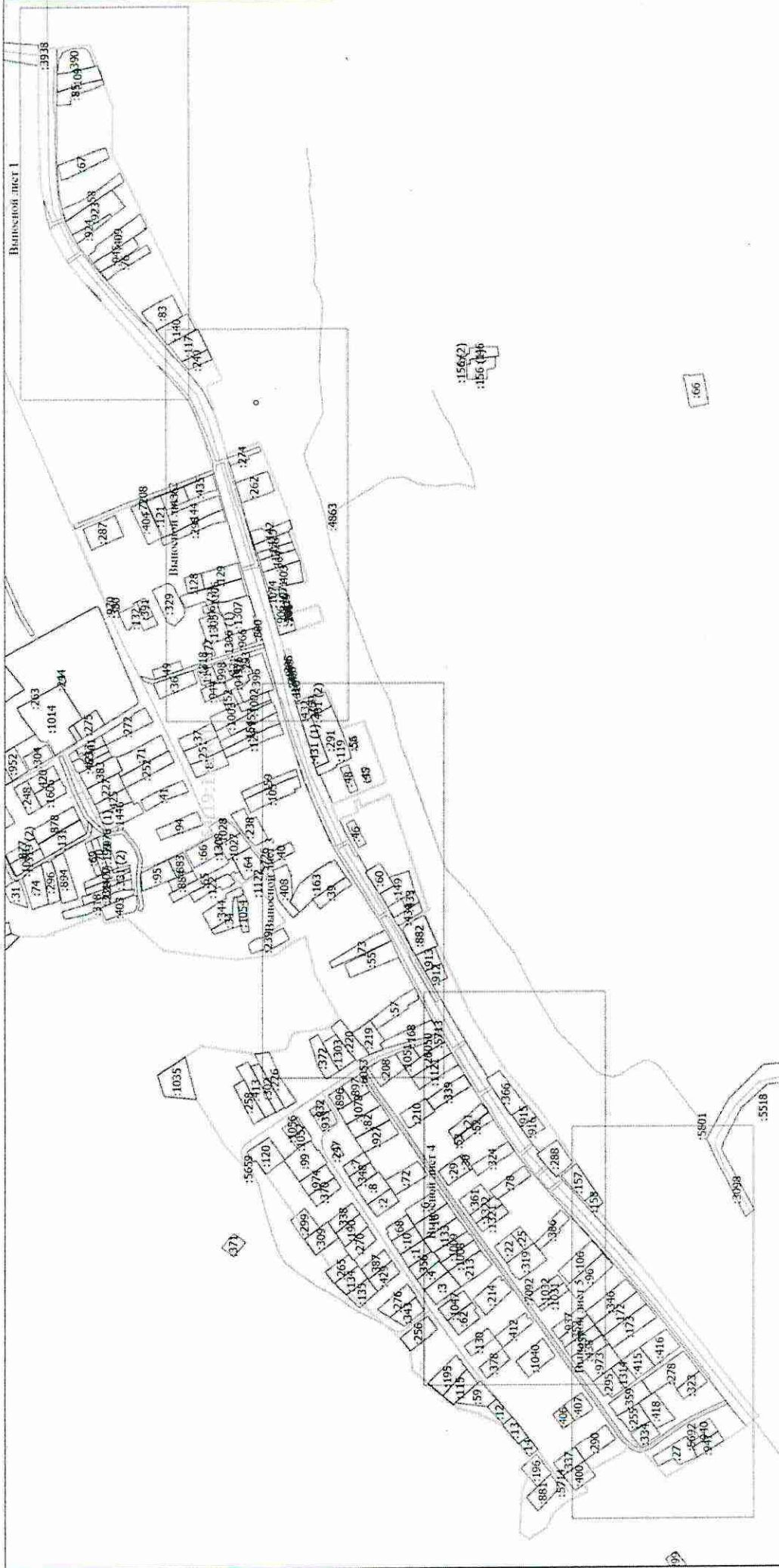
Обозначение характерных точек границ	Координаты, м		Метод определения координат характерной точки	Средняя квадратическая погрешность положения характерной точки (Mt), м	Описание обозначения точки на местности (при наличии)
	X	Y			
1	2	3	4	5	6
394	501573.20	4210036.26	Картометрический метод	0.10	-
395	501574.06	4210034.96	Картометрический метод	0.10	-
396	501588.13	4210022.47	Картометрический метод	0.10	-
397	501561.40	4209996.83	Картометрический метод	0.10	-
398	501561.32	4209996.75	Картометрический метод	0.10	-
399	501531.12	4209964.14	Картометрический метод	0.10	-
400	501489.81	4209917.12	Картометрический метод	0.10	-
401	501436.95	4209854.99	Картометрический метод	0.10	-
402	501353.41	4209747.44	Картометрический метод	0.10	-
403	501353.01	4209746.48	Картометрический метод	0.10	-
404	501353.16	4209743.84	Картометрический метод	0.10	-
176	501354.44	4209743.30	Картометрический метод	0.10	-

3. Сведения о характерных точках части (частей) границы объекта

Обозначение характерных точек части границы	Координаты, м		Метод определения координат характерной точки	Средняя квадратическая погрешность положения характерной точки (Mt), м	Описание обозначения точки на местности (при наличии)
	X	Y			
1	2	3	4	5	6
-	-	-	-	-	-

Раздел 4

Схема расположения границ публичного сервитута



Масштаб 1:6000

Условные обозначения

- Часть границы публичного сервитута
- Часть границы, сведения ЕГРН о которой позволяют однозначно определить ее положение на местности
- Граница кадастрового квартала
- Номер кадастрового квартала
- Кадастровый номер объекта недвижимости

119

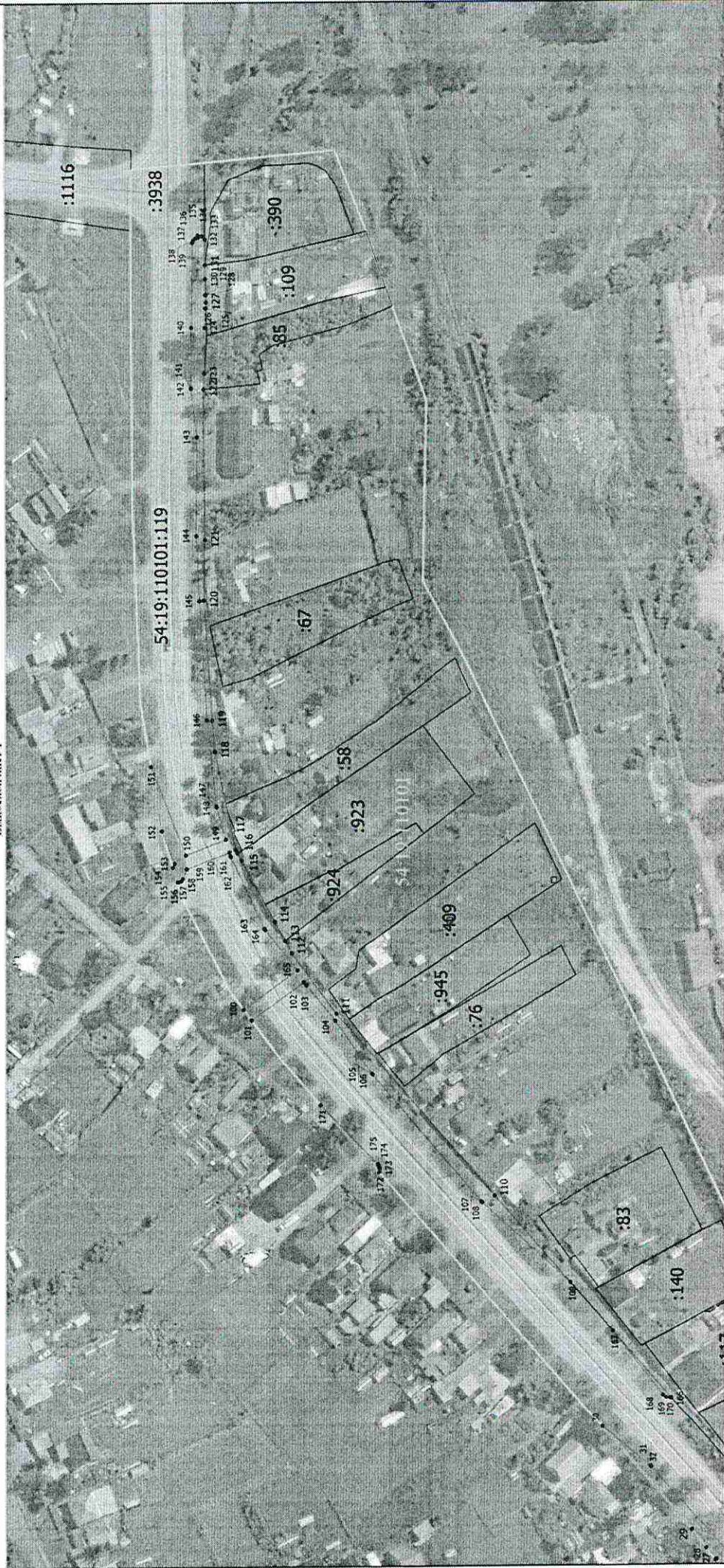
Подпись _____

Дата " ____ " ____ г.

Раздел 4

Схема расположения границ публичного сервитута

Выносной лист 1



Масштаб 1:1500

Условные обозначения

- Часть границы публичного сервитута
 - Характерная точка границы публичного сервитута
 - 1 - Обозначение новой характерной точки
 - Часть границы, сведения И РИ о которой позволяют однозначно определить ее положение на местности
 - Граница кадастрового квартала
 - Номер кадастрового квартала
 - Кадастровый номер объекта недвижимости
- 54:19:110101
:3938

Подпись _____

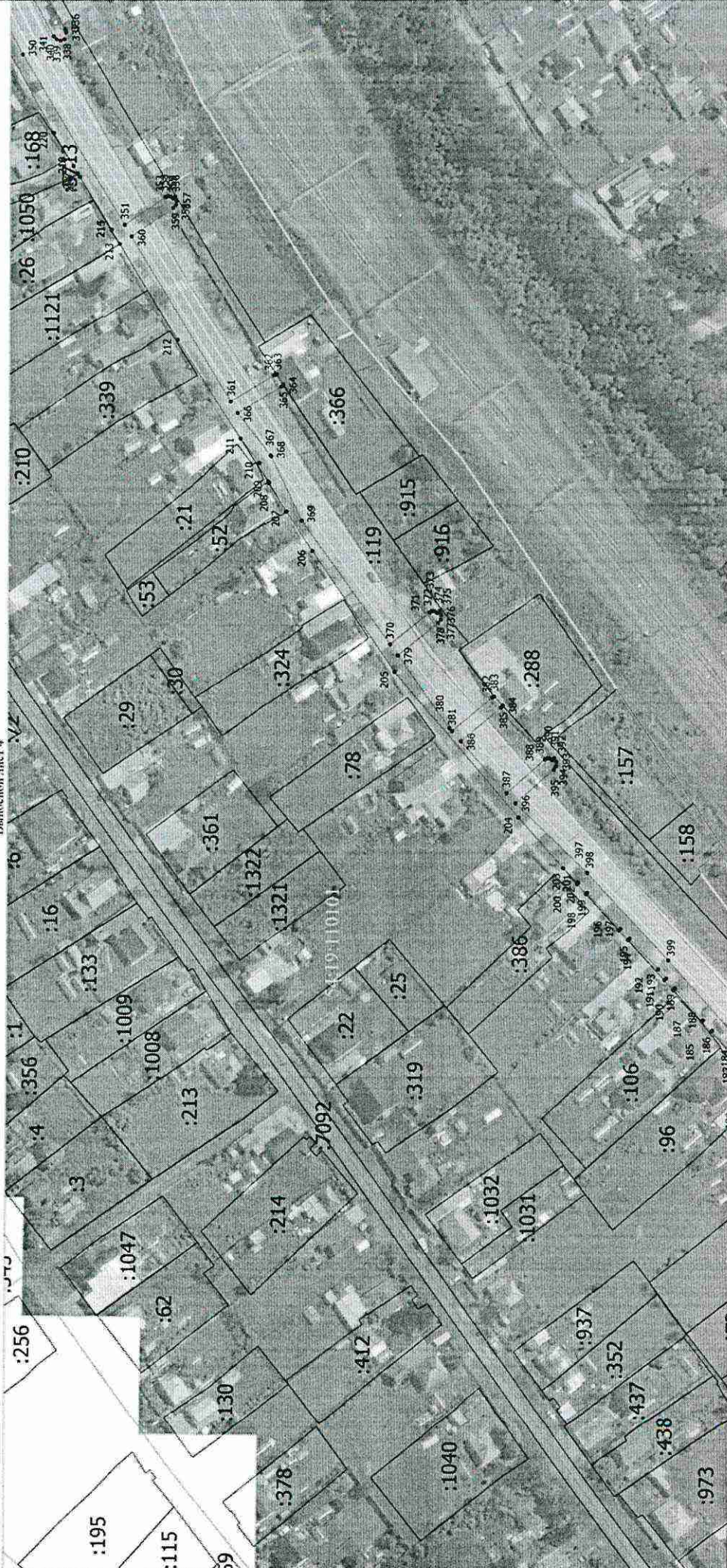
Дата " ____ " ____ г.

Место для отписки печати (при наличии) лица, составившего описание местоположения границ объекта

Раздел 4

Схема расположения границ публичного сервитута

Выпущенный лист 4



Масштаб 1:1500

Условные обозначения

- Часть границы публичного сервитута
- Характерная точка границы публичного сервитута
- 1 - Обозначение новой характерной точки
- Часть границы, сведения ЕП ИТ о которой позволяют определить ее положение на местности
- Граница кадастрового квартала
- Номер кадастрового квартала
- Кадастровый номер объекта недвижимости

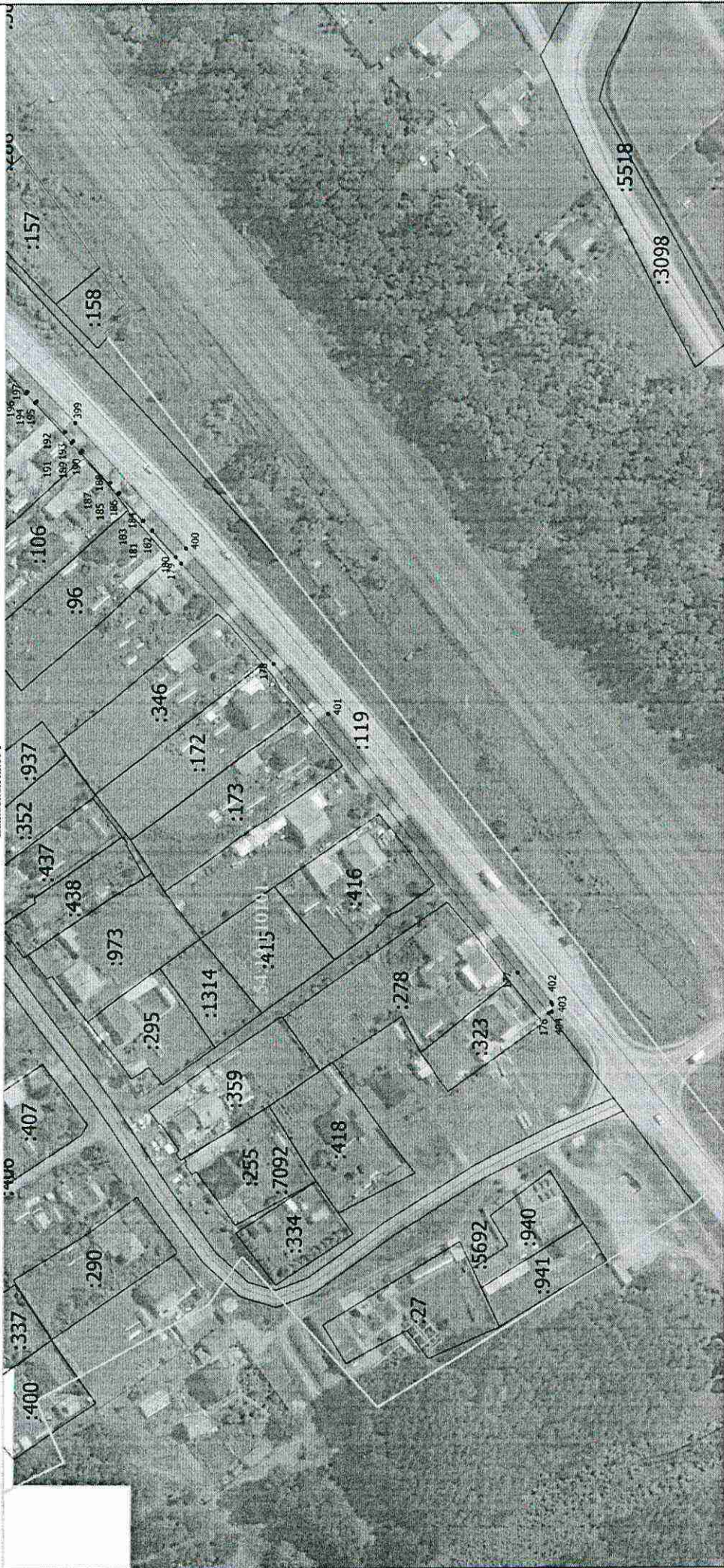
Подпись _____

Дата " ____ " ____ г.

Раздел 4

Схема расположения границ публичного сервитута

Выпущенный лист 3



Масштаб 1:1500

Условные обозначения

- Часть границы публичного сервитута
- Характерная точка границы публичного сервитута
- 1 - Обозначение полевой характерной точки
- Часть границы, сведения ГЛОНАСС о которой невозможно однозначно определить ее положение на местности
- Граница кадастрового квартала
- Номер кадастрового квартала
- Кадастровый номер объекта недвижимости

:119

Подпись _____

Дата " ____ " ____ г.

Место для оттиска печати (при наличии) лица, составившего описание местоположения границ объекта