

АДМИНИСТРАЦИЯ НОВОСИБИРСКОГО РАЙОНА
НОВОСИБИРСКОЙ ОБЛАСТИ

ПОСТАНОВЛЕНИЕ

10.01.2023 г.

г.Новосибирск

№ 4-12

**Об установлении публичного сервитута в целях
размещения объектов электросетевого хозяйства**

На основании ходатайства акционерного общества «Региональные электрические сети» (ИНН 5406291470, ОГРН 1045402509437), местонахождение: 630102, г.Новосибирск, ул.Якушева, 16а, в соответствии с главой V.7 Земельного кодекса Российской Федерации, Федеральным законом от 06.10.2003 № 131-ФЗ «Об общих принципах организации местного самоуправления в Российской Федерации», в рамках договора об осуществлении технологического присоединения к электрическим сетям от 13.12.2021 № 5341311, администрация Новосибирского района Новосибирской области **ПОСТАНОВЛЯЕТ:**

1. Утвердить схему расположения границ публичного сервитута согласно Приложению.

2. Установить публичный сервитут сроком на 49 (сорок девять) лет в целях размещения объектов электросетевого хозяйства, их неотъемлемых технологических частей (строительство кабельной линии 10кВ), необходимых для организации электроподключения (технологического присоединения) к сетям инженерно-технического обеспечения Инфекционной больницы на территории Новосибирской области по адресу: обл.Новосибирская, р-н Новосибирский, МО Станционный сельсовет, автодорога М-51, поворот на п.Садовый (р-н Новосибирский, с северной стороны от автодороги М-51 на участке между карьером Мочище и поселком Садовый), кадастровый номер земельного участка 54:19:112001:14066, в отношении:

- части земельного участка с кадастровым номером 54:19:101101:7, местоположение: обл.Новосибирская, р-н Новосибирский, МО Мочищенский сельсовет, Карьер Мочище, ул.Кубовая, участок 1, площадью 844 кв.м, согласно прилагаемой схеме границ публичного сервитута.

3. Порядок установления зоны с особыми условиями использования территорий и содержание ограничений прав на часть земельных участков в границах такой зоны определяется в соответствии с Правилами установления охранных зон объектов электросетевого хозяйства и особых условий использования земельных участков, расположенных в границах таких зон, утвержденными постановлением Правительства Российской Федерации от 24.02.2009 № 160.

4. Акционерному обществу «Региональные электрические сети» заключить с правообладателем земельного участка с кадастровым номером 54:19:101101:7 соглашение об осуществлении публичного сервитута.

Плата за публичный сервитут в отношении земельных участков, находящихся в частной собственности или находящихся в государственной или муниципальной собственности и предоставленных гражданам или юридическим лицам, определяется в соответствии с Федеральным законом «Об оценочной деятельности в Российской Федерации» и методическими рекомендациями, утверждаемыми федеральным органом исполнительной власти, осуществляющим функции по выработке государственной политики и нормативно-правовому регулированию в сфере земельных отношений.

Плата за публичный сервитут вносится правообладателю земельного участка, с которым заключено соглашение об осуществлении публичного сервитута, или в депозит нотариуса в случаях, предусмотренных пунктами 11 и 13 статьи 39.47 Земельного кодекса Российской Федерации. Плата за публичный сервитут вносится в депозит нотариуса единовременным платежом.

5. Акционерное общество «Региональные электрические сети» обязано привести земельный участок в состояние, пригодное для его использования в соответствии с разрешенным использованием, в срок не позднее чем три месяца после завершения строительства, капитального или текущего ремонта, реконструкции, эксплуатации, консервации, сноса инженерного сооружения, для размещения которого был установлен публичный сервитут.

6. Администрации Новосибирского района Новосибирской области обеспечить проведение государственной регистрации публичного сервитута в Управлении Федеральной службы государственной регистрации, кадастра и картографии по Новосибирской области.

7. Начальнику управления имущественных и земельных отношений администрации Новосибирского района Новосибирской области Соколовой Н.В. обеспечить опубликование постановления в газете «Новосибирский район - территория развития» и размещение на сайте администрации Новосибирского района Новосибирской области в информационно-телекоммуникационной сети «Интернет».

8. Контроль за исполнением постановления возложить на первого заместителя главы администрации Новосибирского района Новосибирской области Сергееву Т.Н.

Глава района



А.Г.Михайлов

ПРИЛОЖЕНИЕ

к постановлению администрации

Новосибирского района

Новосибирской области

от 10.01.2023 № 4-126

ОПИСАНИЕ МЕСТОПОЛОЖЕНИЯ ГРАНИЦ

Строительство ЛЭП-10 кВ для технологического присоединения Инфекционной больницы на территории Новосибирской области заявителя ООО «ПРОЕКТЫ РАЗВИТИЯ 2» по адресу: обл. Новосибирская, р-н Новосибирский, МО Станционный сельсовет, автодорога М-51, поворот на п. Садовый
 (наименование объекта, местоположение границ которого описано (далее - объект)

Раздел 1

Сведения об объекте

№ п/п	Характеристики объекта	Описание характеристик
1	2	3
1	Местоположение объекта	Новосибирская область, Новосибирский р-н, Станционный с/с
2	Площадь объекта ± величина погрешности определения площади (P ± ΔP)	844 м ²
3	Иные характеристики объекта	-

Раздел 2

Сведения о местоположении границ объекта

1. Система координат МСК НСО(зона4)

2. Сведения о характерных точках границ объекта

Обозначение характерных точек границ	Координаты, м		Метод определения координат характерной точки	Средняя квадратическая погрешность положения характерной точки (M _t), м	Описание обозначения точки на местности (при наличии)
	X	Y			
1	2	3	4	5	6
54:19:101101:3У1					
1	498616.74	4197730.17	Метод спутниковых геодезических измерений (определений)	0,10	—
2	498617.29	4197732.41		0,10	
3	498617.38	4197733.58		0,10	
4	498616.16	4197736.25		0,10	
5	498594.67	4197785.11		0,10	
6	498591.74	4197792.63		0,10	
7	498577.02	4197823.01		0,10	
8	498561.26	4197845.40		0,10	
9	498546.11	4197861.54		0,10	
10	498542.88	4197863.12		0,10	
11	498537.90	4197869.26		0,10	
12	498531.66	4197877.05		0,10	
13	498495.29	4197914.38		0,10	
14	498471.19	4197935.03		0,10	
15	498456.28	4197948.03		0,10	
16	498439.55	4197957.89		0,10	
17	498438.47	4197962.32		0,10	

Раздел 2

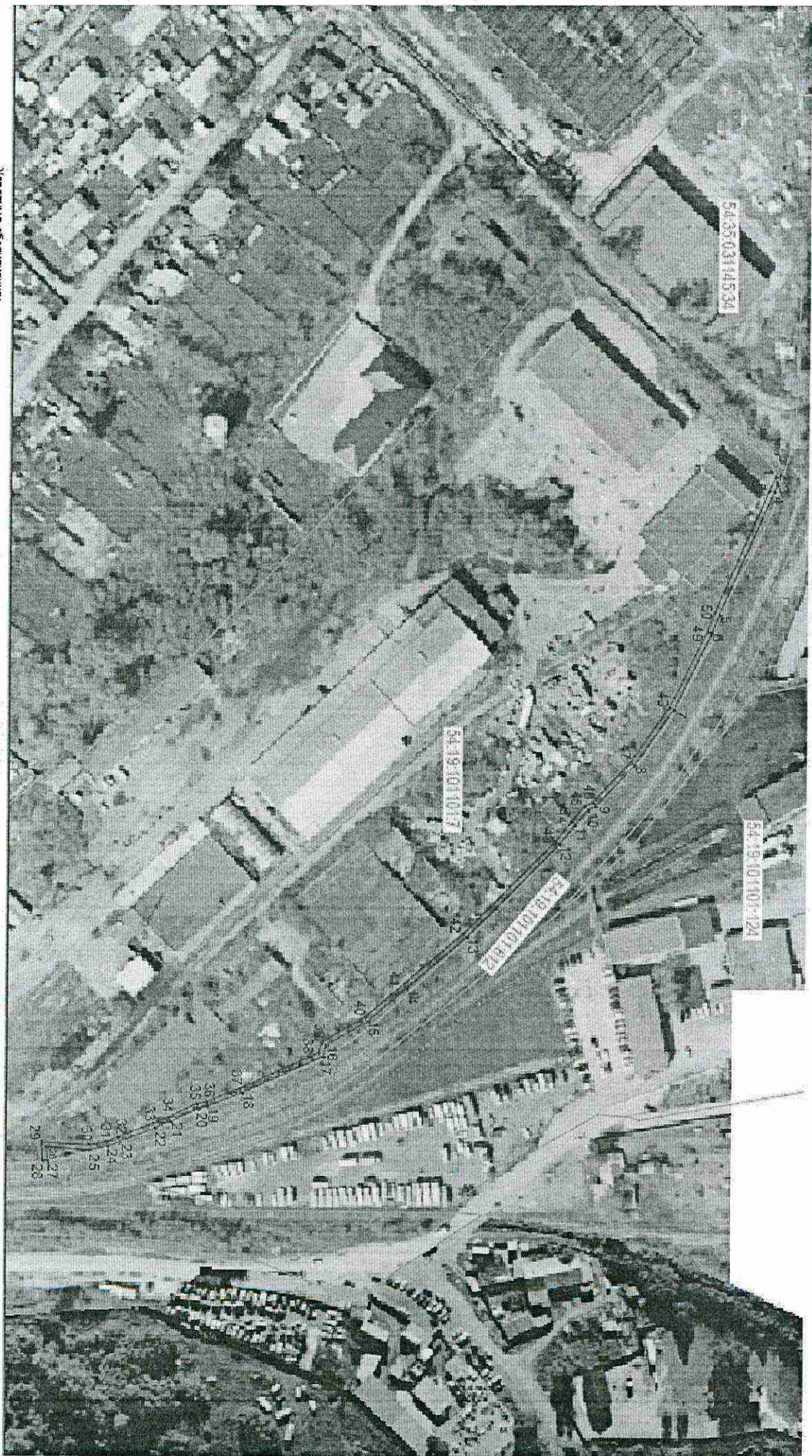
Сведения о местоположении границ объекта					
1	2	3	4	5	6
18	498406.19	4197977.28	Метод спутниковых геодезических измерений (определений)	0,10	
19	498392.55	4197982.93		0,10	
20	498388.89	4197983.75		0,10	
21	498378.27	4197988.95		0,10	
22	498371.96	4197991.55		0,10	
23	498357.93	4197997.13		0,10	
24	498353.31	4197999.03		0,10	
25	498346.24	4198000.49		0,10	
26	498329.10	4197999.47		0,10	
27	498329.42	4198004.75		0,10	
28	498327.43	4198005.03		0,10	
29	498326.97	4197997.34		0,10	
30	498346.09	4197998.47		0,10	
31	498352.81	4197997.09		0,10	
32	498357.24	4197995.25		0,10	
33	498371.22	4197989.69		0,10	
34	498377.46	4197987.12		0,10	
35	498388.35	4197981.78		0,10	
36	498392.08	4197980.96		0,10	
37	498405.36	4197975.46		0,10	

Раздел 2

Сведения о местоположении границ объекта					
1	2	3	4	5	6
38	498436.75	4197960.92	Метод спутниковых геодезических измерений (определений)	0,10	—
39	498437.80	4197956.60		0,10	
40	498455.10	4197946.40		0,10	
41	498469.89	4197933.52		0,10	
42	498493.92	4197912.92		0,10	
43	498530.16	4197875.73		0,10	
44	498536.34	4197868.01		0,10	
45	498541.60	4197861.52		0,10	
46	498544.90	4197859.91		0,10	
47	498559.71	4197844.13		0,10	
48	498575.29	4197821.99		0,10	
49	498589.94	4197791.75		0,10	
50	498592.85	4197784.28		0,10	
51	498614.33	4197735.45		0,10	
1	498616.74	4197730.17	0,10		
3. Сведения о характерных точках части (частей) границы объекта					
1	2	3	4	5	6
—	—	—	—	—	—

Схема расположения границ публичного сервитута

Строительство ЛЭП-10 кВ для Технологического присоединения Инфекционной больницы на территории Новосибирской области заявителем ООО «ПРОЕКТЫ РАЗВИТИЯ 2» по адресу: обл. Новосибирская, р-н Новосибирский, МО Станционный сельсовет, автодорога М-51, поворот на п. Садовый



Условные обозначения:

- граница земельного участка, уличного влгРН
- граница публичного сервитута
- 54:19:10:101:121 - кадастровый номер квартала
- 10:1 - номер земельного участка в кадастровом квартале
- 01 - характерная точка границы публичного сервитута

М 1:50000