

АДМИНИСТРАЦИЯ НОВОСИБИРСКОГО РАЙОНА
НОВОСИБИРСКОЙ ОБЛАСТИ

ПОСТАНОВЛЕНИЕ

22.03.2023

г.

г.Новосибирск

№ 590-22

**Об установлении публичного сервитута в целях
размещения водопроводных сетей, сетей водоотведения**

На основании ходатайства муниципального унитарного предприятия «Комбинат бытовых услуг» (ИНН 5445118581, ОГРН 1045404732933), местонахождение: 633004, Новосибирская область, г.Бердск, ул.Промышленная, д.1, в соответствии с главой V.7 Земельного кодекса Российской Федерации, Федеральным законом от 06.10.2003 № 131-ФЗ «Об общих принципах организации местного самоуправления в Российской Федерации», в рамках договора о подключении (технологическом присоединении) к централизованной системе холодного водоснабжения от 31.03.2022 № 21/22В, заключенного между муниципальным унитарным предприятием «Комбинат бытовых услуг», публично-правовой компанией «Единый заказчик в сфере строительства» и акционерным обществом «Концерн Титан-2», договора о подключении (технологическом присоединении) к централизованной системе водоотведения от 31.03.2022 № 8/22К, заключенного между муниципальным унитарным предприятием «Комбинат бытовых услуг», публично-правовой компанией «Единый заказчик в сфере строительства» и акционерным обществом «Концерн Титан-2», администрация Новосибирского района Новосибирской области

ПОСТАНОВЛЯЕТ:

1. Утвердить схему расположения границ публичного сервитута согласно Приложению.

2. Установить публичный сервитут сроком на 10 (десять) лет в целях размещения объектов водопроводных сетей, сетей водоотведения, их неотъемлемых технологических частей, необходимых для подключения (технологического присоединения) к сетям инженерно-технического обеспечения объекта: «Федеральный детский реабилитационный центр на 300 коек» Министерства здравоохранения Российской Федерации (Новосибирская область), кадастровый номер земельного участка 54:19:164602:251, в отношении:

- части земельного участка с кадастровым номером 54:19:164602:7, местоположение: обл.Новосибирская, р-н Новосибирский, МО Барышевского сельсовета, площадью 5 829 кв.м согласно прилагаемой схеме границ публичного сервитута.

3. Порядок и правила установления охранных зон объектов водоотведения и водоснабжения, а также особых условий использования земельных участков, расположенных в границах таких зон, осуществляется в соответствии с СП 32.13330.2018 Канализация. Наружные сети и сооружения. СНиП 2.04.03-85, постановлением главного государственного санитарного врача Российской Федерации от 14.03.2002 № 10 «О введении в действие санитарных правил и норм «Зоны санитарной охраны источников водоснабжения и водопроводов питьевого назначения. СанПиН 2.1.4.1110-02».

4. Плата за публичный сервитут в отношении земельных участков, находящихся в государственной и муниципальной собственности и не обремененных правами третьих лиц, установлена в размере 0,01 процента кадастровой стоимости таких земельных участков за каждый год использования этих земельных участков пропорционально площади земельных участков в установленных границах публичного сервитута. Плата за публичный сервитут в отношении земель и земельных участков, кадастровая стоимость которых не определена, установлена в размере 0,01 процента среднего показателя кадастровой стоимости земельных участков по г.Новосибирску и Новосибирскому району Новосибирской области соответственно, за каждый год использования этих земель и земельных участков пропорционально площади земель и земельных участков в установленных границах публичного сервитута.

Плата за публичный сервитут составляет 15 463 (Пятнадцать тысяч четыреста шестьдесят три) рубля 81 копейка и вносится муниципальным унитарным предприятием «Комбинат бытовых услуг» единовременными платежами не позднее шести месяцев со дня издания настоящего постановления на следующие платежные реквизиты:

15 463 (пятнадцать тысяч четыреста шестьдесят три) рубля 81 копейка на номер казначейского счета 03100643000000015100 в Сибирское ГУ Банка России//Управление Федерального Казначейства по Новосибирской области г.Новосибирск, БИК 015004950. Получатель: ИНН 5407063282, КПП 540701001 Управление Федерального Казначейства по Новосибирской области (Территориальное управление Федерального агентства по управлению государственным имуществом в Новосибирской области), ОКТМО 50 701 000, КБК 167 116 90010 01 6000 140

5. Муниципальному унитарному предприятию «Комбинат бытовых услуг» привести земельные участки в состояние, пригодное для их использования в соответствии с разрешенным использованием, в срок не позднее чем три месяца после завершения строительства, капитального или текущего ремонта, реконструкции, эксплуатации, консервации, сноса инженерного сооружения, для размещения которого был установлен публичный сервитут.

6. Администрации Новосибирского района Новосибирской области обеспечить проведение государственной регистрации публичного сервитута в Управлении Федеральной службы государственной регистрации, кадастра и картографии по Новосибирской области.

7. Начальнику управления имущественных и земельных отношений администрации Новосибирского района Новосибирской области Соколовой Н.В. обеспечить опубликование постановления в газете «Новосибирский район-территория развития» и размещение на сайте администрации Новосибирского района Новосибирской области в информационно-телекоммуникационной сети «Интернет».

8. Контроль за исполнением постановления возложить на первого заместителя главы администрации Новосибирского района Новосибирской области Сергееву Т.Н.

Глава района

А.Г.Михайлов

Приложение
 К постановлению администрации
 Новосибирского района
 Новосибирской области
 от 14.04.2015 № 99/2-15-03

ОПИСАНИЕ МЕСТОПОЛОЖЕНИЯ ГРАНИЦ

Публичный сервитут, устанавливаемый в целях размещения линейного объекта: "Водопроводная сеть и напорная канализационная сеть для подключения "Федеральный детский реабилитационный центр на 300 коек" Министерства здравоохранения Российской Федерации (Новосибирская область)

(наименование объекта, местоположение границ, которого описано (далее - объект))

Раздел 1

Сведения об объекте

№ п/п	Характеристики объекта	Описание характеристик
1	2	3
1.	Местоположение объекта	Новосибирская область, район Новосибирский
2.	Площадь объекта +/- величина погрешности определения площади (Р +/- Дельта Р)	5829 +/- 27 кв.м
3.	Иные характеристики объекта	Публичный сервитут устанавливается на 10 лет

Раздел 2

Сведения о местоположении границ объекта

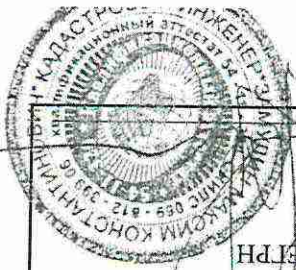
1. Система координат МСК НСО

2. Сведения о характерных точках границ объекта

Обозначение характерных точек границ	Координаты, м			Метод определения координат характерной точки	Средняя квадратическая погрешность положения характерной точки (Мр), м	Описание обозначения точки на местности (при наличии)
	X	Y	Z			
1	2	3	4	5	6	
1	461479.70	4210787.84	Аналитический метод	0.10	-	
2	461489.02	4210792.47	Аналитический метод	0.10	-	
3	461344.45	4210949.79	Аналитический метод	0.10	-	
4	461233.20	4211148.10	Аналитический метод	0.10	-	
5	461223.35	4211145.22	Аналитический метод	0.10	-	
6	461336.30	4210943.88	Аналитический метод	0.10	-	
1	461479.70	4210787.84	Аналитический метод	0.10	-	
7	461501.73	4210778.63	Аналитический метод	0.10	-	
8	461493.96	4210772.32	Аналитический метод	0.10	-	
9	461511.29	4210753.46	Аналитический метод	0.10	-	
10	461631.47	4210759.33	Аналитический метод	0.10	-	
11	461630.98	4210769.32	Аналитический метод	0.10	-	
12	461515.48	4210763.67	Аналитический метод	0.10	-	
7	461501.73	4210778.63	Аналитический метод	0.10	-	

3. Сведения о характерных точках части (частей) границы объекта

Обозначение характерных точек части границы	Координаты, м			Метод определения координат характерной точки	Средняя квадратическая погрешность положения характерной точки (Мр), м	Описание обозначения точки на местности (при наличии)
	X	Y	Z			
1	2	3	4	5	6	
-	-	-	-	-	-	



Подпись

1
 I граница публичного сервитута
 54:19:164602 Номер кадастрового квартала
 I граница кадастрового квартала
 :270
 Номер существующего земельного участка в кадастровом квартале по данным ЕИРН
 I граница существующего земельного участка в кадастровом квартале по данным ЕИРН

Масштаб 1:3000

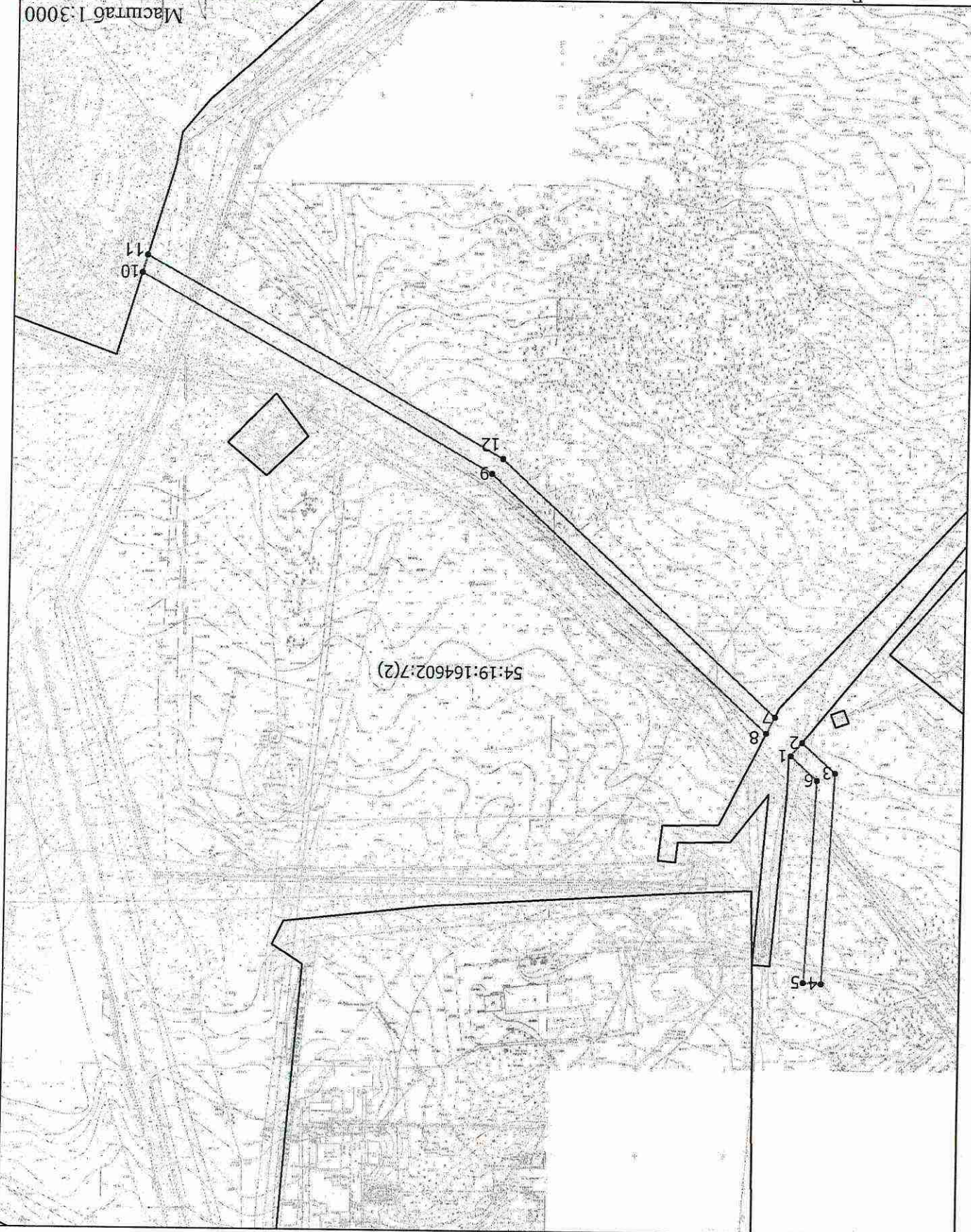


Схема расположения границ публичного сервитута

Раздел 4