

АДМИНИСТРАЦИЯ НОВОСИБИРСКОГО РАЙОНА
НОВОСИБИРСКОЙ ОБЛАСТИ

ПОСТАНОВЛЕНИЕ

14.02.2023 г.

г.Новосибирск

№ 292-16

Об установлении публичного сервитута в целях
размещения линий и сооружений связи

На основании ходатайства публичного акционерного общества «МегаФон» (ИНН 7812014560, ОГРН 1027809169585), местонахождение: 127006, г.Москва, пер.Оружейный, 41, в соответствии с главой V.7 Земельного кодекса Российской Федерации, Федеральным законом от 08.11.2007 № 257-ФЗ «Об автомобильных дорогах и о дорожной деятельности в Российской Федерации и о внесении изменений в отдельные законодательные акты Российской Федерации», Федеральным законом от 06.10.2003 № 131-ФЗ «Об общих принципах организации местного самоуправления в Российской Федерации», в рамках договора на прокладку и эксплуатацию инженерных коммуникаций в границах полос отвода автомобильных дорог: «К-12» «Новосибирск-Колывань-Томск (в границах НСО), участок км 25+670 в Коченевском районе Новосибирской области; «Н-2138» «Новосибирск – Красный Яр», участок км 7+700 в Новосибирском районе Новосибирской области от 21.09.2022 № 100000002030111 администрация Новосибирского района Новосибирской области

ПОСТАНОВЛЯЕТ:

1. Утвердить схему расположения границ публичного сервитута согласно Приложению.

2. Установить публичный сервитут сроком на 49 (сорок девять) лет в целях размещения линий и сооружений связи (строительство волоконно-оптической линии связи «Строительство отвода от муфты М16КИП на линиях ВОЛС «Новосибирск-Юрга-Кемерово» - Проектируемая площадка ЦОД»), в отношении:

- части земельного участка с кадастровым номером 54:19:012701:24, входящего в состав единого землепользования с кадастровым номером 54:19:000000:42, местоположением: обл.Новосибирская, р-н Новосибирский, Кудряшовский сельсовет, на земельном участке расположена автомобильная дорога «Новосибирск-Колывань-Томск (в границах НСО)», код дороги К-12, площадью 151 кв.м;

- части земельного участка с кадастровым номером 54:19:101001:248, местоположением: местоположение установлено относительно ориентира, расположенного в границах участка. Почтовый адрес ориентира: обл.Новосибирская, р-н Новосибирский, МО Мочищенский сельсовет, площадью 90 кв.м, согласно прилагаемой схеме границ публичного сервитута.

3. Публичному акционерному обществу «МегаФон» заключить с правообладателем земельного участка соглашение об осуществлении публичного сервитута.

Плата за публичный сервитут в отношении земельных участков, находящихся в частной собственности или находящихся в государственной или муниципальной собственности и предоставленных гражданам или юридическим лицам, определяется в соответствии с Федеральным законом «Об оценочной деятельности в Российской Федерации» и методическими рекомендациями, утверждаемыми федеральным органом исполнительной власти, осуществляющим функции по выработке государственной политики и нормативно-правовому регулированию в сфере земельных отношений.

Плата за публичный сервитут вносится правообладателю земельного участка, с которым заключено соглашение об осуществлении публичного сервитута, или в депозит нотариуса в случаях, предусмотренных пунктами 11 и 13 статьи 39.47 Земельного кодекса Российской Федерации. Плата за публичный сервитут вносится в депозит нотариуса единовременным платежом.

4. Публичное акционерное общество «МегаФон» обязано привести земельный участок в состояние, пригодное для его использования в соответствии с разрешенным использованием, в срок не позднее чем три месяца после завершения строительства, капитального или текущего ремонта, реконструкции, эксплуатации, консервации, сноса инженерного сооружения, для размещения которого был установлен публичный сервитут.

5. Администрации Новосибирского района Новосибирской области обеспечить проведение государственной регистрации публичного сервитута в Управлении Федеральной службы государственной регистрации, кадастра и картографии по Новосибирской области.

6. Начальнику управления имущественных и земельных отношений администрации Новосибирского района Новосибирской области Соколовой Н.В. обеспечить опубликование постановления в газете «Новосибирский район-территория развития» и размещение на сайте администрации Новосибирского района Новосибирской области в информационно-телекоммуникационной сети «Интернет».

7. Контроль за исполнением постановления возложить на первого заместителя главы администрации Новосибирского района Новосибирской области Сергееву Т.Н.

Глава района



А.Г.Михайлов

ПРИЛОЖЕНИЕ

к постановлению администрации
Новосибирского района
Новосибирской области
от 14.02.2023 № 292-па

ОПИСАНИЕ МЕСТОПОЛОЖЕНИЯ ГРАНИЦ		
Участок ВОЛС: «Строительство отвода от муфты М16КИП на линиях ВОЛС «Новосибирск-Юрга-Кемерово» - Проектируемая площадка ЦОД»		
<small>(наименование объекта, местоположение границ которого описано (далее - объект))</small>		
Раздел 1		
Сведения об объекте		
№ п/п	Характеристики объекта	Описание характеристик
1	2	3
1.	Местоположение объекта	Новосибирская область, район Новосибирский
2.	Площадь объекта +/- величина погрешности определения площади (Р +/- Дельта Р)	241 +/- 5 м ²
3.	Иные характеристики объекта	Публичный сервитут на объект: Участок ВОЛС: «Строительство отвода от муфты М16КИП на линиях ВОЛС «Новосибирск-Юрга-Кемерово» - Проектируемая площадка ЦОД» сроком на 49 лет на земельных участках с кадастровыми номерами 54:19:000000:42 из земель промышленности, энергетики, транспорта, связи, радиовещания, телевидения, информатики, земли для обеспечения космической деятельности, земли обороны, безопасности и земли иного специального назначения и 54:19:101001:248 из земель промышленности, энергетики, транспорта, связи, радиовещания, телевидения, информатики, земли для обеспечения космической деятельности, земли обороны, безопасности и земли иного специального назначения.

Раздел 2

Сведения о местоположении границ объекта

1. Система координат МСК-54, зона 4

2. Сведения о характерных точках границ объекта

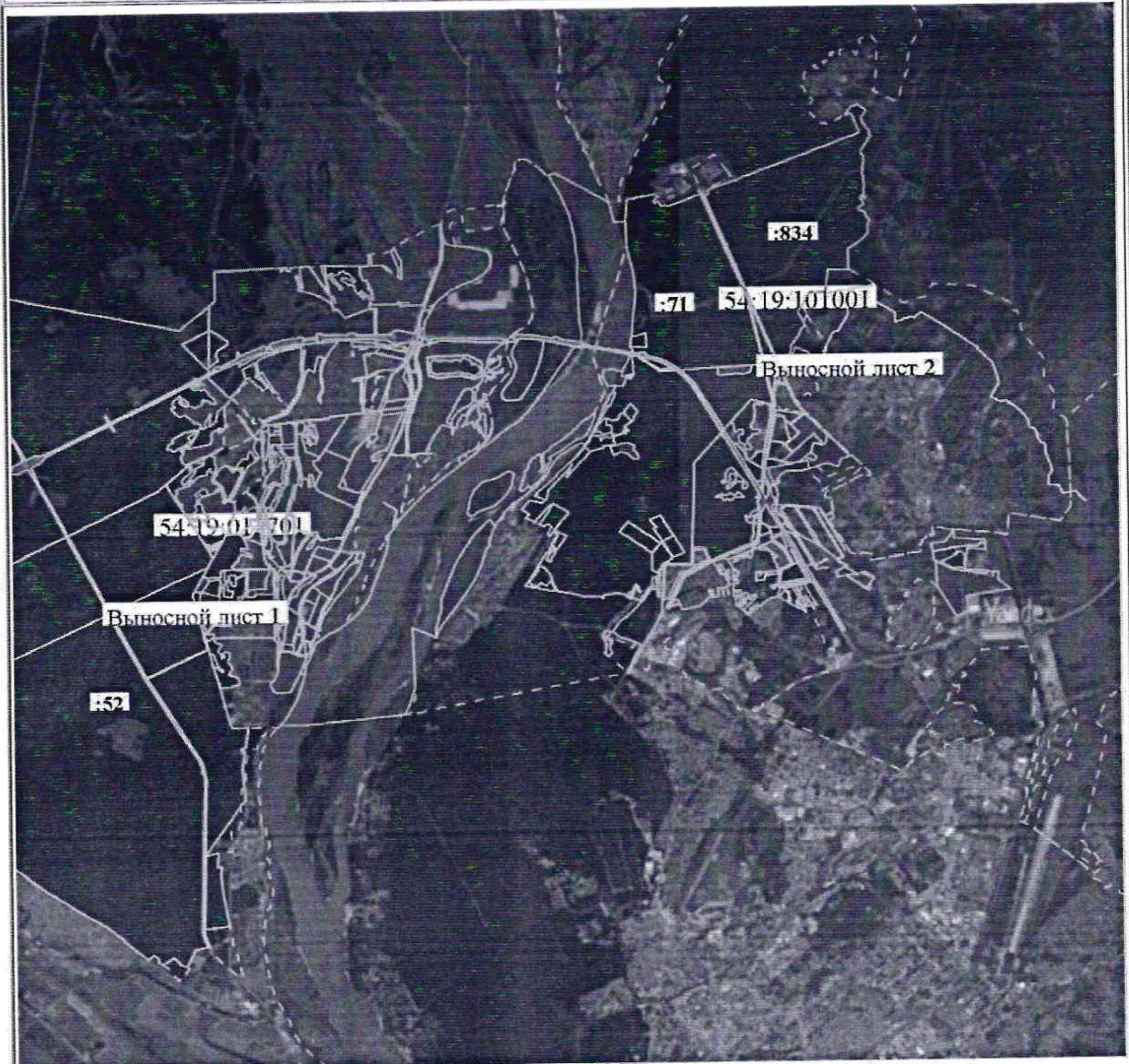
Обозначение характерных точек границ	Координаты, м		Метод определения координат характерной точки	Средняя квадратическая погрешность положения характерной точки (Mt), м	Описание обозначения точки на местности (при наличии)
	X	Y			
1	2	3	4	5	6
1	505247.69	4198580.53	Аналитический метод	0.1	-
2	505248.32	4198603.05	Аналитический метод	0.1	-
3	505244.34	4198603.39	Аналитический метод	0.1	-
4	505243.70	4198580.87	Аналитический метод	0.1	-
1	505247.69	4198580.53	Аналитический метод	0.1	-
5	500345.58	4186244.18	Аналитический метод	0.1	-
6	500342.03	4186242.91	Аналитический метод	0.1	-
7	500340.86	4186243.49	Аналитический метод	0.1	-
8	500334.63	4186230.00	Аналитический метод	0.1	-
9	500328.84	4186217.47	Аналитический метод	0.1	-
10	500325.35	4186209.98	Аналитический метод	0.1	-
11	500328.94	4186208.21	Аналитический метод	0.1	-
12	500332.47	4186215.79	Аналитический метод	0.1	-
13	500338.27	4186228.32	Аналитический метод	0.1	-
5	500345.58	4186244.18	Аналитический метод	0.1	-

3. Сведения о характерных точках части (частей) границы объекта





Обозначение характерных точек части границы	Координаты, м		Метод определения координат характерной точки	Средняя квадратическая погрешность положения характерной точки (Mt), м	Описание обозначения точки на местности (при наличии)
	X	Y			
1	2	3	4	5	6
-	-	-	-	-	-



Раздел 4

Схема расположения границ публичного сервитута



Масштаб 1:128 000

- Условные обозначения:
-  - проектные границы публичного сервитута и характерные точки
 -  - границы ЗОУИТ
 -  - проектируемые границы инженерного сооружения
 -  - земельные участки

Подпись:  Травникова О. О. Дата "13" января 2023 г.
Место для печати:  Составившего план границ объекта

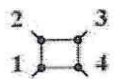







Раздел 4

Схема расположения границ публичного сервитута



Масштаб 1:2 000

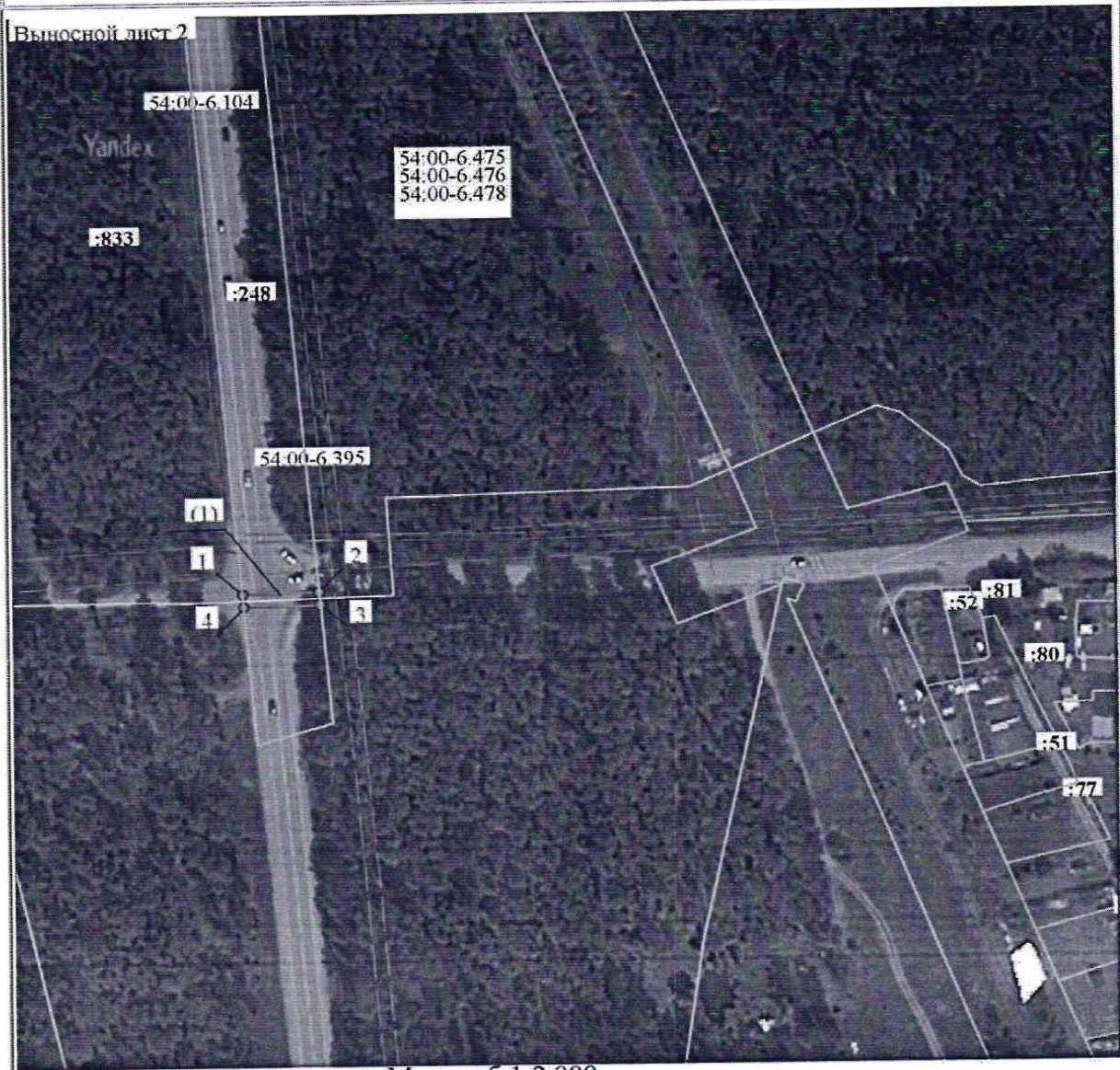
- Условные обозначения:
-  - проектные границы публичного сервитута и характерные точки
 -  - границы ЗОУИТ
 -  - проектируемые границы инженерного сооружения
 -  - земельные участки

Подпись  Травникова О. О. Дата "13" января 2023 г.
Место для печати  составившего план границ объекта



Раздел 4

Схема расположения границ публичного сервитута



Масштаб 1:2 000

- Условные обозначения:
- 2 3
1 4 - проектные границы публичного сервитута и характерные точки
 - — - границы ЗОУИТ
 - — — - проектируемые границы инженерного сооружения
 - - земельные участки

Подпись *Травникова О. О.* Травникова О. О. Дата "13" января 2023 г.
Место для подписи лица, составившего план границ объекта

