

АДМИНИСТРАЦИЯ НОВОСИБИРСКОГО РАЙОНА
НОВОСИБИРСКОЙ ОБЛАСТИ

ПОСТАНОВЛЕНИЕ

17.05.2024 г.

г.Новосибирск

№ 962-10

**Об установлении публичного сервитута в целях
размещения линейных объектов системы газоснабжения**

На основании ходатайства общества с ограниченной ответственностью «Газпром газораспределение Томск» (ИНН 7017203428, ОГРН 1087017002533), местонахождение: 634021, г.Томск, пр.Фрунзе, д.170а, в соответствии с главой V.7 Земельного кодекса Российской Федерации, Федеральным законом от 06.10.2003 № 131-ФЗ «Об общих принципах организации местного самоуправления в Российской Федерации» администрация Новосибирского района Новосибирской области

ПОСТАНОВЛЯЕТ:

1. Утвердить схему расположения границ публичного сервитута согласно Приложению к настоящему постановлению.

2. Установить публичный сервитут сроком на 49 (сорок девять) лет в целях эксплуатации сооружения и его неотъемлемых технологических частей – «Газопровод низкого давления к жилому дому, расположенному по адресу: Новосибирская обл., Новосибирский р-н, Морской с/с, Ленинское с, Морской берег, уч.56 (код объекта Н-ТП/У-540)», с кадастровым номером 54:19:070124:1677, местоположением: Новосибирская обл., Новосибирский р-н, с.Ленинское, ул.Морской берег, в отношении части земельного участка с кадастровым номером 54:19:070124:1070, местоположением: Новосибирская область, Новосибирский район, МО Морской сельсовет, с.Ленинское, ул.Советская, площадью 57 кв.м, согласно прилагаемой схеме границ публичного сервитута.

3. Порядок и правила установления охранных зон объектов газоснабжения и особых условий использования земельных участков, расположенных в границах таких зон, осуществляется в соответствии с Правилами охраны газораспределительных сетей, утвержденными постановлением Правительства Российской Федерации от 20.11.2000 № 878.

4. Обществу с ограниченной ответственностью «Газпром газораспределение Томск» заключить с правообладателем земельного участка с кадастровым номером 54:19:070124:1070 соглашение об осуществлении публичного сервитута.

Плата за публичный сервитут в отношении земельных участков, находящихся в частной собственности или находящихся в государственной или муниципальной собственности и предоставленных гражданам или юридическим лицам, определяется в соответствии с Федеральным законом «Об оценочной деятельности в Российской Федерации» и методическими рекомендациями,

утверждаемыми федеральным органом исполнительной власти, осуществляющим функции по выработке государственной политики и нормативно-правовому регулированию в сфере земельных отношений.

Плата за публичный сервитут вносится правообладателю земельного участка, с которым заключено соглашение об осуществлении публичного сервитута, или в депозит нотариуса в случаях, предусмотренных пунктами 11 и 13 статьи 39.47 Земельного кодекса Российской Федерации. Плата за публичный сервитут вносится в депозит нотариуса единовременным платежом.

5. Общество с ограниченной ответственностью «Газпром газораспределение Томск» обязано привести земельный участок в состояние, пригодное для его использования в соответствии с разрешенным использованием, в срок не позднее чем три месяца после завершения строительства, капитального или текущего ремонта, реконструкции, эксплуатации, консервации, сноса инженерного сооружения, для размещения которого был установлен публичный сервитут.

6. Администрации Новосибирского района Новосибирской области обеспечить проведение государственной регистрации публичного сервитута в Управлении Федеральной службы государственной регистрации, кадастра и картографии по Новосибирской области.

7. Начальнику управления имущественных и земельных отношений администрации Новосибирского района Новосибирской области Соколовой Н.В. обеспечить размещение постановления на сайте администрации Новосибирского района Новосибирской области в информационно-телекоммуникационной сети «Интернет».

8. Контроль за исполнением постановления возложить на первого заместителя главы администрации Новосибирского района Новосибирской области Сергееву Т.Н.

Глава района

А.Г.Михайлов

ПРИЛОЖЕНИЕ

к постановлению администрации

Новосибирского района

Новосибирской области

от 17.05.2024 № 962-10

**ГРАФИЧЕСКОЕ ОПИСАНИЕ МЕСТОПОЛОЖЕНИЯ ГРАНИЦ
ПУБЛИЧНОГО СЕРВИТУТА
ОПИСАНИЕ ГРАНИЦ ПУБЛИЧНОГО СЕРВИТУТА, СОДЕРЖАЩЕГО КООРДИНАТЫ
ХАРАКТЕРНЫХ ТОЧЕК ГРАНИЦ ПУБЛИЧНОГО СЕРВИТУТА**

Зона публичного сервитута для эксплуатации линейного объекта "Газопровод низкого давления к жилому дому, расположенному по адресу: Новосибирская обл, Новосибирский р-н, Морской с/с, Ленинское с, Морской берег, уч. 56 (код объекта Н-ТП/У-540)"

(наименование объекта, местоположение границ которого описано)

Сведения об объекте

№ п/п	Характеристики объекта	Описание характеристик
1	2	3
1	Местоположение объекта	Новосибирская обл., р-н Новосибирский, с. Ленинское, ул. Морской берег
2	Площадь объекта ± величина погрешности определения площади ($P \pm \Delta P$)	57±3 кв.м
3	Иные характеристики объекта	<p>Публичный сервитут устанавливается в соответствии с главой V.7 Земельного Кодекса РФ сроком на 49 лет в целях эксплуатации линейного объекта системы газоснабжения: "Газопровод низкого давления к жилому дому, расположенному по адресу: Новосибирская обл, Новосибирский р-н, Морской с/с, Ленинское с, Морской берег, уч. 56 (код объекта Н-ТП/У-540)".</p> <p>Обладатель публичного сервитута: ООО "Газпром газораспределение Томск", ИНН 7017203428, ОГРН 1087017002533. Адрес: 634021, Томская область, г. Томск, проспект Фрунзе, д.170а, адрес электронной почты: mail@gazpromgr.tomsk.ru.</p> <p>В отношении земельного участка с кадастровым номером 54:19:070124:1070, площадью 4669 +/- 19 кв.м., по адресу: Новосибирская область, Новосибирский район, МО Морской сельсовет, с. Ленинское, ул. Советская, принадлежит на праве собственности товариществу собственников недвижимости "ТЕРЕМ", ИНН: 5406590053, что подтверждается регистрацией права от 27.01.2017 № 54:19:070124:1070-54/001/2017-2.</p> <p>Администрация Новосибирского района Новосибирской области.</p> <p>Почтовый адрес: 630007, Новосибирская область, г. Новосибирск, ул. Коммунистическая, 33а.</p>

**ГРАФИЧЕСКОЕ ОПИСАНИЕ МЕСТОПОЛОЖЕНИЯ ГРАНИЦ
ПУБЛИЧНОГО СЕРВИТУТА
ОПИСАНИЕ ГРАНИЦ ПУБЛИЧНОГО СЕРВИТУТА, СОДЕРЖАЩЕГО КООРДИНАТЫ
ХАРАКТЕРНЫХ ТОЧЕК ГРАНИЦ ПУБЛИЧНОГО СЕРВИТУТА**

Зона публичного сервитута для эксплуатации линейного объекта "Газопровод низкого давления к жилому дому, расположенному по адресу: Новосибирская обл, Новосибирский р-н, Морской с/с, Ленинское с, Морской берег, уч. 56 (код объекта Н-ТП/У-540)"

(наименование объекта, местоположение границ которого описано)

Сведения о местоположении границ объекта

1. Система координат МСК НСО, 4 зона

2. Сведения о характерных точках границ объекта

Обозначение характерных точек границ	Координаты, м		Метод определения координат характерной точки	Средняя квадратическая погрешность положения характерной точки (M _t), м	Описание обозначения точки на местности (при наличии)
	X	Y			
1	2	3	4	5	6
1	464887,13	4194535,98	Аналитический метод	0,10	—
2	464888,19	4194536,41	Аналитический метод	0,10	—
3	464888,74	4194537,29	Аналитический метод	0,10	—
4	464889,17	4194538,84	Аналитический метод	0,10	—
5	464892,42	4194546,60	Аналитический метод	0,10	—
6	464887,77	4194548,35	Аналитический метод	0,10	—
7	464884,53	4194540,70	Аналитический метод	0,10	—
8	464884,13	4194538,98	Аналитический метод	0,10	—
9	464884,53	4194537,48	Аналитический метод	0,10	—
10	464885,63	4194536,38	Аналитический метод	0,10	—
1	464887,13	4194535,98	Аналитический метод	0,10	—

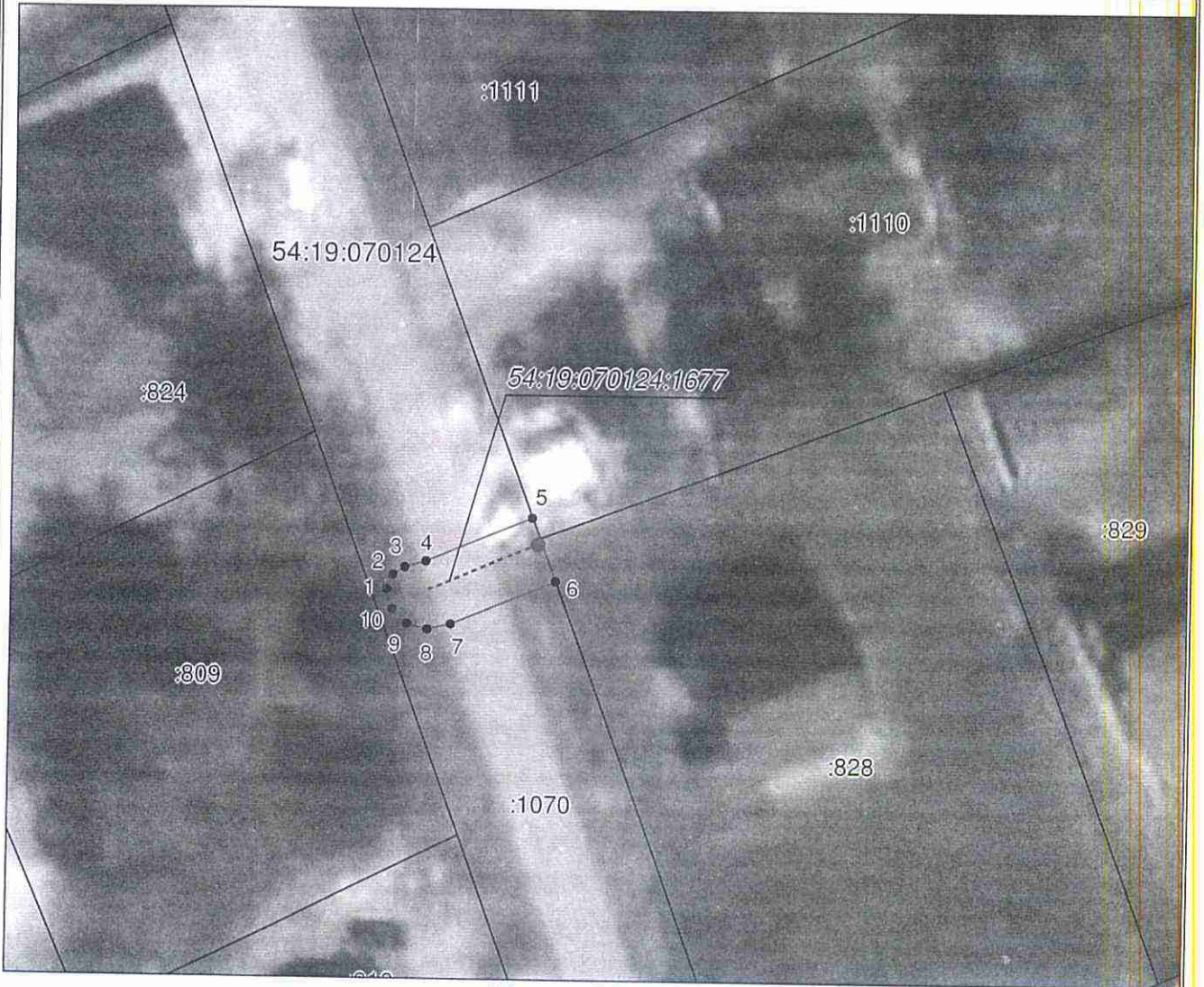
3. Сведения о характерных точках части (частей) границы объекта

Обозначение характерных точек части границы	Координаты, м		Метод определения координат характерной точки	Средняя квадратическая погрешность положения характерной точки (M _t), м	Описание обозначения точки на местности (при наличии)
	X	Y			
1	2	3	4	5	6
Часть № —					
—	—	—	—	—	—

**ГРАФИЧЕСКОЕ ОПИСАНИЕ МЕСТОПОЛОЖЕНИЯ ГРАНИЦ
ПУБЛИЧНОГО СЕРВИТУТА
СХЕМА РАСПОЛОЖЕНИЯ ГРАНИЦ ПУБЛИЧНОГО СЕРВИТУТА**

Зона публичного сервитута для эксплуатации линейного объекта "Газопровод низкого давления к жилому дому, расположенному по адресу: Новосибирская обл, Новосибирский р-н, Морской с/с, Ленинское с, Морской берег, уч. 56 (код объекта Н-ТП/У-540)"

(наименование объекта, местоположение границ которого описано)



Масштаб 1: 500

Используемые условные знаки и обозначения:

- граница публичного сервитута;
- - - - - проектное местоположение инженерного сооружения;
- граница земельного участка, учтенного в ЕГРН;
- :1070 — номер земельного участка, учтенного в ЕГРН;
- - - - - граница кадастрового квартала;
- 54:19:070124 — кадастровый номер квартала;
- 1 — характерная точка сервитута и ее номер;
- кран шаровый.

Подпись  Руденко М. Н. Дата 15 апреля 2024 г.

Место для оттиска печати (при наличии) лица, составившего описание местоположения границ объекта