

АДМИНИСТРАЦИЯ НОВОСИБИРСКОГО РАЙОНА
НОВОСИБИРСКОЙ ОБЛАСТИ

ПОСТАНОВЛЕНИЕ

18.08.2023 г.

г.Новосибирск

№ Н/В-102

**Об установлении публичного сервитута в целях
размещения линейных объектов системы газоснабжения**

На основании ходатайства общества с ограниченной ответственностью «Газпром газораспределение Томск» (ИНН 7017203428, ОГРН 1087017002533), местонахождение: 634021, г.Томск, пр.Фрунзе, д.170а, в соответствии с главой V.7 Земельного кодекса Российской Федерации, Федеральным законом от 06.10.2003 № 131-ФЗ «Об общих принципах организации местного самоуправления в Российской Федерации» администрация Новосибирского района Новосибирской области ПОСТАНОВЛЯЕТ:

1. Утвердить схему расположения границ публичного сервитута согласно Приложению к настоящему постановлению.

2. Установить публичный сервитут сроком на 49 (сорок девять) лет в целях эксплуатации линейного объекта системы газоснабжения – «Газопровод высокого давления, ГРПШ, газопровод низкого давления к жилому дому, расположенному по адресу: Новосибирская область, Новосибирский район, с.Плотниково, ул.Центральная, уч.84А (код объекта Н-ТП/С-7)» с кадастровым номером 54:19:153401:7226, местоположением: Новосибирская область, р-н Новосибирский, с.Плотниково, ул.Центральная, в отношении:

- части земельного участка с кадастровым номером 54:19:000000:4314, местоположением: Новосибирская обл., р-н Новосибирский, МО Плотниковского сельсовета, площадью 894 кв.м;

- части земельного участка с кадастровым номером 54:19:153401:605, местоположением: Новосибирская обл., р-н Новосибирский, МО Плотниковского сельсовета, площадью 331 кв.м;

- части земель кадастрового квартала 54:19:153401, местоположением: Российская Федерация, Новосибирская область, р-н Новосибирский, МО Плотниковского сельсовета, площадью 171 кв.м;

- части земель кадастрового квартала 54:19:150102, местоположением: Российская Федерация, Новосибирская область, р-н Новосибирский, МО Плотниковского сельсовета, площадью 1 кв.м, согласно прилагаемой схеме границ публичного сервитута.

3. Порядок и правила установления охранных зон объектов газоснабжения и особых условий использования земельных участков, расположенных в границах таких зон, осуществляется в соответствии с Правилами охраны газораспределительных сетей, утвержденными постановлением Правительства Российской Федерации от 20.11.2000 № 878.

4. Плата за публичный сервитут в отношении земельных участков, находящихся в государственной и муниципальной собственности и не обремененных правами третьих лиц, установлена в размере 0,01 процента кадастровой стоимости таких земельных участков за каждый год использования этих земельных участков пропорционально площади земельных участков в установленных границах публичного

сервитута. Плата за публичный сервитут в отношении земель и земельных участков, кадастровая стоимость которых не определена, установлена в размере 0,01 процента среднего показателя кадастровой стоимости земельных участков по г.Новосибирску и Новосибирскому району Новосибирской области соответственно, за каждый год использования этих земель и земельных участков пропорционально площади земель и земельных участков в установленных границах публичного сервитута.

Плата за публичный сервитут составляет 295 (Двести девяносто пять) рублей 91 копейка и вносится обществом с ограниченной ответственностью «Газпром газораспределение Томск» единовременными платежами не позднее шести месяцев со дня издания настоящего постановления на следующие платежные реквизиты:

40 (сорок) рублей - наименование получателя Администрация Новосибирского района Новосибирской области, ИНН 5406300861, КПП 540601001, ОКТМО 50640437, Лицевой счет 04513019910, наименование Банка СИБИРСКОЕ ГУ БАНКА РОССИИ//УФК по Новосибирской области г.Новосибирск, БИК 015004950, Р/сч 03100643000000015100, К/сч 40102810445370000043, КБК 444 1 11 05325 05 0000 120;

255 (Двести пятьдесят пять) рублей 91 копейка - наименование получателя Администрация Новосибирского района Новосибирской области, ИНН 5406300861, КПП 540601001, ОКТМО 50640437, Лицевой счет 04513019910, наименование Банка СИБИРСКОЕ ГУ БАНКА РОССИИ//УФК по Новосибирской области г.Новосибирск, БИК 015004950, Р/сч 03100643000000015100, К/сч 40102810445370000043, КБК 444 1 11 05313 05 0000 120.

5. Общество с ограниченной ответственностью «Газпром газораспределение Томск» обязано привести земельный участок в состояние, пригодное для его использования в соответствии с разрешенным использованием, в срок не позднее чем три месяца после завершения строительства, капитального или текущего ремонта, реконструкции, эксплуатации, консервации, сноса инженерного сооружения, для размещения которого был установлен публичный сервитут.

6. Администрации Новосибирского района Новосибирской области обеспечить проведение государственной регистрации публичного сервитута в Управлении Федеральной службы государственной регистрации, кадастра и картографии по Новосибирской области.

7. Начальнику управления имущественных и земельных отношений администрации Новосибирского района Новосибирской области Соколовой Н.В. обеспечить размещение постановления на сайте администрации Новосибирского района Новосибирской области в информационно-телекоммуникационной сети «Интернет».

8. Контроль за исполнением постановления возложить на первого заместителя главы администрации Новосибирского района Новосибирской области Сергееву Т.Н.

Глава района

А.Г.Михайлов

**ГРАФИЧЕСКОЕ ОПИСАНИЕ МЕСТОПОЛОЖЕНИЯ ГРАНИЦ
 ПУБЛИЧНОГО СЕРВИТУТА**
**ОПИСАНИЕ ГРАНИЦ ПУБЛИЧНОГО СЕРВИТУТА, СОДЕРЖАЩЕГО КООРДИНАТЫ
 ХАРАКТЕРНЫХ ТОЧЕК ГРАНИЦ ПУБЛИЧНОГО СЕРВИТУТА**

Зона публичного сервитута для эксплуатации линейного объекта "Газопровод высокого давления, ГРПШ, газопровод низкого давления к жилому дому, расположенному по адресу: Новосибирская область, Новосибирский район, с. Плотниково, ул. Центральная, уч. 84А
 (код объекта Н-ТП/С-7)"
 (наименование объекта, местоположение границ которого описано)

Сведения об объекте

№ п/п	Характеристики объекта	Описание характеристик
1	2	3
1	Местоположение объекта	Новосибирская обл., р-н Новосибирский, с. Плотниково, ул. Центральная
2	Площадь объекта ± величина погрешности определения площади (Р ± ΔР)	1397 ± 13 кв.м
3	Иные характеристики объекта	Публичный сервитут устанавливается в соответствии с главой V.7 Земельного Кодекса РФ сроком на 49 лет в целях эксплуатации линейного объекта системы газоснабжения: "Газопровод высокого давления, ГРПШ, газопровод низкого давления к жилому дому, расположенному по адресу: Новосибирская область, Новосибирский район, с. Плотниково, ул. Центральная, уч. 84А (код объекта Н-ТП/С-7)". В отношении земель неразграниченной государственной или муниципальной собственности – кадастровые кварталы 54:19:153401, 54:19:150102. В отношении земельного участка с кадастровым номером 54:19:000000.4314, площадью 3 039 405 кв. м., по адресу: Новосибирская обл., р-н Новосибирский, МО Плотниковского сельсовета, принадлежит на праве собственности Новосибирскому району Новосибирской области, что подтверждается регистрацией права от 01.09.2015 № 54-54/001/844/2015-2/1/1. В отношении земельного участка с кадастровым номером 54:19:153401.605 площадью 1 480 494 кв. м., по адресу: Новосибирская обл., р-н Новосибирский, МО Плотниковского сельсовета, принадлежит на праве сервитута физическому лицу, что подтверждается регистрацией права от 25.09.2020 № 54:19:153401.605-54/167/2020-5. Администрация Плотниковского сельсовета Новосибирского района Новосибирской области. Почтовый адрес: 630540 Новосибирская область, Новосибирский район, с.Плотниково, ул.25 Партсъезда, 8.

**ГРАФИЧЕСКОЕ ОПИСАНИЕ МЕСТОПОЛОЖЕНИЯ ГРАНИЦ
 ПУБЛИЧНОГО СЕРВИТУТА**
**ОПИСАНИЕ ГРАНИЦ ПУБЛИЧНОГО СЕРВИТУТА, СОДЕРЖАЩЕГО КООРДИНАТЫ
 ХАРАКТЕРНЫХ ТОЧЕК ГРАНИЦ ПУБЛИЧНОГО СЕРВИТУТА**

Зона публичного сервитута для эксплуатации линейного объекта "Газопровод высокого давления, ГРПШ, газопровод низкого давления к жилому дому, расположенному по адресу: Новосибирская область, Новосибирский район, с. Плотниково, ул. Центральная, уч. 84А
 (код объекта Н-ТП/С-7)"
 (наименование объекта, местоположение границ которого описано)

Сведения о местоположении границ объекта

1	2	3	4	5	6
18	488128.09	4228117.64	Аналитический метод	0.10	—
19	488129.59	4228121.36	Аналитический метод	0.10	—
20	488132.14	4228126.36	Аналитический метод	0.10	—
21	488140.18	4228137.62	Аналитический метод	0.10	—
22	488140.97	4228139.52	Аналитический метод	0.10	—
23	488139.87	4228141.47	Аналитический метод	0.10	—
24	488133.71	4228147.62	Аналитический метод	0.10	—
25	488133.10	4228148.09	Аналитический метод	0.10	—
26	488132.08	4228148.42	Аналитический метод	0.10	—
27	488130.86	4228148.66	Аналитический метод	0.10	—
28	488129.57	4228148.02	Аналитический метод	0.10	—
29	488129.00	4228146.87	Аналитический метод	0.10	—
30	488129.15	4228145.53	Аналитический метод	0.10	—
31	488129.51	4228144.84	Аналитический метод	0.10	—
32	488130.19	4228144.07	Аналитический метод	0.10	—
33	488135.13	4228139.15	Аналитический метод	0.10	—
34	488127.79	4228128.83	Аналитический метод	0.10	—
35	488125.01	4228123.36	Аналитический метод	0.10	—
36	488123.41	4228119.40	Аналитический метод	0.10	—
37	488120.64	4228110.64	Аналитический метод	0.10	—
38	488114.82	4228090.03	Аналитический метод	0.10	—
39	488107.38	4228068.50	Аналитический метод	0.10	—

**ГРАФИЧЕСКОЕ ОПИСАНИЕ МЕСТОПОЛОЖЕНИЯ ГРАНИЦ
ПУБЛИЧНОГО СЕРВИТУТА
ОПИСАНИЕ ГРАНИЦ ПУБЛИЧНОГО СЕРВИТУТА, СОДЕРЖАЩЕГО КООРДИНАТЫ
ХАРАКТЕРНЫХ ТОЧЕК ГРАНИЦ ПУБЛИЧНОГО СЕРВИТУТА**

Зона публичного сервитута для эксплуатации линейного объекта "Газопровод высокого давления, ГРПШ, газопровод низкого давления к жилому дому, расположенному по адресу: Новосибирская область, Новосибирский район, с. Плотниково, ул. Центральная, уч. 84А (код объекта Н-ТП/С-7)"

(наименование объекта, использующего граница котировке описано)

Сведения об объекте

№ п/п	Характеристики объекта	Описание характеристик
1	2	3
1	Местоположение объекта	Новосибирская обл., р-н Новосибирский, с. Плотниково, ул. Центральная
2	Площадь объекта ± величина погрешности определения площади (Р ± ΔР)	1397±13 кв.м Публичный сервитут устанавливается в соответствии с главой V.7 Земельного Кодекса РФ сроком на 49 лет в целях эксплуатации линейного объекта системы газоснабжения: "Газопровод высокого давления, ГРПШ, газопровод низкого давления к жилому дому, расположенному по адресу: Новосибирская область, Новосибирский район, с. Плотниково, ул. Центральная, уч. 84А (код объекта Н-ТП/С-7)". В отношении земель неразграниченной государственной или муниципальной собственности – кадастровые кварталы 54:19:153401, 54:19:150102. В отношении земельного участка с кадастровым номером 54:19:000000:4314, площадью 3 039 405 кв. м., по адресу: Новосибирская обл, р-н Новосибирский, МО Плотниковского сельсовета, принадлежит на праве собственности Новосибирскому району Новосибирской области, что подтверждается регистрацией права от 01.09.2015 № 54-54/001-54/001/844/2015-211/1. В отношении земельного участка с кадастровым номером 54:19:153401:605 площадью 1 480 494 кв. м., по адресу: Новосибирская обл, р-н Новосибирский, МО Плотниковского сельсовета, принадлежит на праве сервитута физическому лицу, что подтверждается регистрацией права от 25.09.2020 № 54:19:153401:605-54/167/2020-5. Администрация Плотниковского сельсовета Новосибирского района Новосибирской области. Почтовый адрес: 630540 Новосибирская область, Новосибирский район, с.Плотниково, ул.25 Партсъезда, 8.
3	Иные характеристики объекта	

**ГРАФИЧЕСКОЕ ОПИСАНИЕ МЕСТОПОЛОЖЕНИЯ ГРАНИЦ
ПУБЛИЧНОГО СЕРВИТУТА
ОПИСАНИЕ ГРАНИЦ ПУБЛИЧНОГО СЕРВИТУТА, СОДЕРЖАЩЕГО КООРДИНАТЫ
ХАРАКТЕРНЫХ ТОЧЕК ГРАНИЦ ПУБЛИЧНОГО СЕРВИТУТА**

Зона публичного сервитута для эксплуатации линейного объекта "Газопровод высокого давления, ГРПШ, газопровод низкого давления к жилому дому, расположенному по адресу: Новосибирская область, Новосибирский район, с. Плотниково, ул. Центральная, уч. 84А (код объекта Н-ТП/С-7)"

(наименование объекта, использующего граница котировке описано)

Сведения о местоположении границ объекта

1. Система координат МСК НСО, 4 зона		2. Сведения о характерных точках границ объекта					
Обозначение характерных точек границ	Координаты, м		Метод определения координат характерной точки	Средняя квадратическая погрешность положения характерной точки (М), м	Описание обозначения точки на местности (при наличии)		
	X	Y			3	4	5
1	2	3	4	5	6		
1	488039.24	4227899.70	Аналитический метод	0.10	—	—	
2	488041.11	4227901.72	Аналитический метод	0.10	—	—	
3	488039.58	4227903.10	Аналитический метод	0.10	—	—	
4	488040.50	4227904.07	Аналитический метод	0.10	—	—	
5	488034.69	4227910.93	Аналитический метод	0.10	—	—	
6	488048.01	4227926.97	Аналитический метод	0.10	—	—	
7	488060.10	4227941.70	Аналитический метод	0.10	—	—	
8	488071.34	4227956.38	Аналитический метод	0.10	—	—	
9	488074.85	4227961.57	Аналитический метод	0.10	—	—	
10	488077.11	4227965.95	Аналитический метод	0.10	—	—	
11	488082.45	4227977.56	Аналитический метод	0.10	—	—	
12	488091.31	4227999.75	Аналитический метод	0.10	—	—	
13	488095.13	4228008.66	Аналитический метод	0.10	—	—	
14	488104.45	4228038.35	Аналитический метод	0.10	—	—	
15	488112.18	4228067.10	Аналитический метод	0.10	—	—	
16	488119.62	4228088.62	Аналитический метод	0.10	—	—	
17	488125.21	4228108.48	Аналитический метод	0.10	—	—	

**ГРАФИЧЕСКОЕ ОПИСАНИЕ МЕСТОПОЛОЖЕНИЯ ГРАНИЦ
ПУБЛИЧНОГО СЕРВИТУТА
ОПИСАНИЕ ГРАНИЦ ПУБЛИЧНОГО СЕРВИТУТА, СОДЕРЖАЩЕГО КООРДИНАТЫ
ХАРАКТЕРНЫХ ТОЧЕК ГРАНИЦ ПУБЛИЧНОГО СЕРВИТУТА**

Зона публичного сервитута для эксплуатации линейного объекта "Газопровод высокого давления, ГРПШ, газопровод низкого давления к жилому дому, расположенному по адресу: Новосибирская область, Новосибирский район, с. Плотниково, ул. Центральная, уч. 84А (код объекта Н-ПШ/С-7)"
(наименование объекта, местоположение границ которого описано)

Сведения о местоположении измененных (уточненных) границ объекта

1. Система координат —									
2. Сведения о характерных точках границ объекта									
Обозначение характерных точек границ	Существующие координаты, м		Измененные (уточненные) координаты, м		Метод определения координат характерной точки	Средняя квадратическая погрешность положения характерной точки (М), м	Описание обозначения точки на местности (при наличии)	Часть № —	
	X	Y	X	Y				1	2
1	2	3	4	5	6	7	8	—	—
—	—	—	—	—	—	—	—	—	—
3. Сведения о характерных точках части (частей) границы объекта									
Обозначение характерных точек границ	Существующие координаты, м		Измененные (уточненные) координаты, м		Метод определения координат характерной точки	Средняя квадратическая погрешность положения характерной точки (М), м	Описание обозначения точки на местности (при наличии)	Часть № —	
	X	Y	X	Y				1	2
1	2	3	4	5	6	7	8	—	—
—	—	—	—	—	—	—	—	—	—

**ГРАФИЧЕСКОЕ ОПИСАНИЕ МЕСТОПОЛОЖЕНИЯ ГРАНИЦ
ПУБЛИЧНОГО СЕРВИТУТА
СХЕМА РАСПОЛОЖЕНИЯ ГРАНИЦ ПУБЛИЧНОГО СЕРВИТУТА**

Зона публичного сервитута для эксплуатации линейного объекта "Газопровод высокого давления, ГРПШ, газопровод низкого давления к жилому дому, расположенному по адресу: Новосибирская область, Новосибирский район, с. Плотниково, ул. Центральная, уч. 84А (код объекта Н-ПШ/С-7)"
(наименование объекта, местоположение границ которого описано)

Основной лист



Масштаб 1: 2000

Используемые условные знаки и обозначения:

- область выносного листа,
- 23 — номер выносного листа.

Остальные используемые условные знаки и обозначения приведены на отдельной странице в конце раздела.

**ГРАФИЧЕСКОЕ ОПИСАНИЕ МЕСТОПОЛОЖЕНИЯ ГРАНИЦ
ПУБЛИЧНОГО СЕРВИТУТА
СХЕМА РАСПОЛОЖЕНИЯ ГРАНИЦ ПУБЛИЧНОГО СЕРВИТУТА**

Зона публичного сервитута для эксплуатации линейного объекта "Газопровод высокого давления, ГРПШ, газопровод низкого давления к жилому дому, расположенному по адресу: Новосибирская область, Новосибирский район, с. Плотниково, ул. Центральная, уч. 84А
(код объекта Н-ПШ/С-7)"

(наименование объекта, местоположение границ которого описано)

Выносной лист №1

4314(14)

226 13

Масштаб 1:500

Используемые условные знаки и обозначения приведены на отдельной странице в конце раздела.

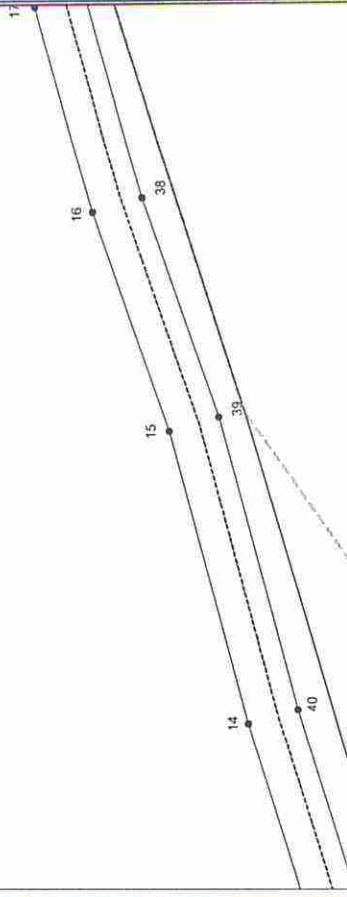
**ГРАФИЧЕСКОЕ ОПИСАНИЕ МЕСТОПОЛОЖЕНИЯ ГРАНИЦ
ПУБЛИЧНОГО СЕРВИТУТА
СХЕМА РАСПОЛОЖЕНИЯ ГРАНИЦ ПУБЛИЧНОГО СЕРВИТУТА**

Зона публичного сервитута для эксплуатации линейного объекта "Газопровод высокого давления, ГРПШ, газопровод низкого давления к жилому дому, расположенному по адресу: Новосибирская область, Новосибирский район, с. Плотниково, ул. Центральная, уч. 84А
(код объекта Н-ПШ/С-7)"

(наименование объекта, местоположение границ которого описано)

Выносной лист №2

225



Масштаб 1:500

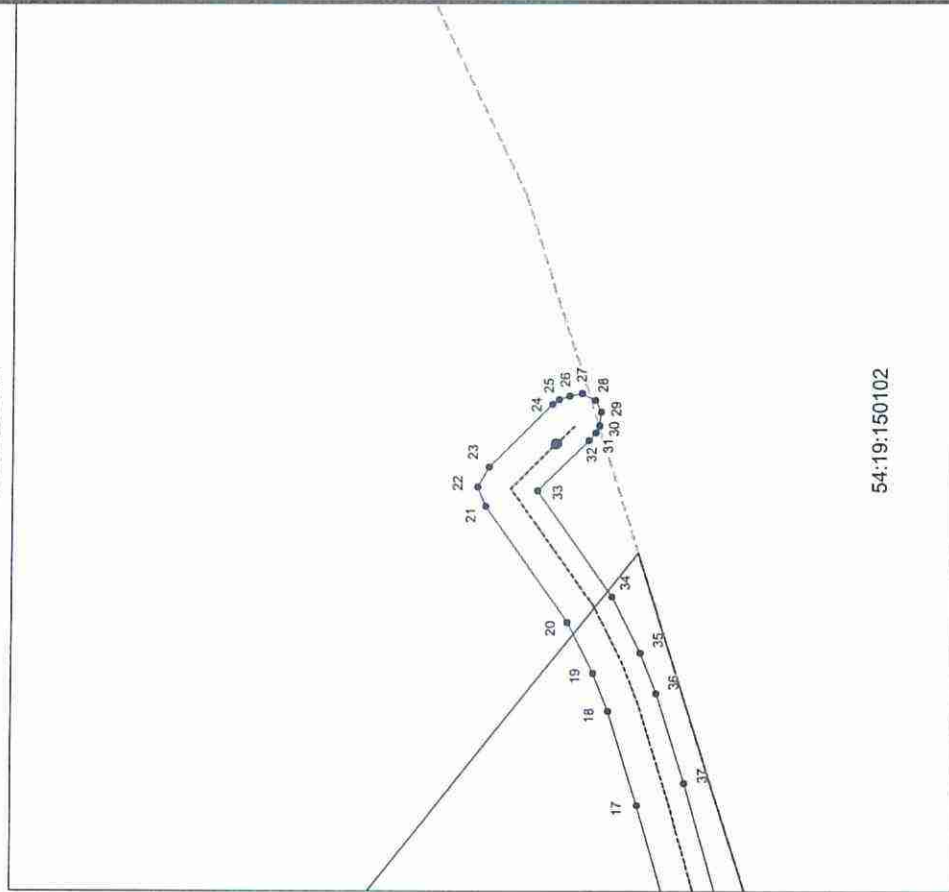
Используемые условные знаки и обозначения приведены на отдельной странице в конце раздела.

**ГРАФИЧЕСКОЕ ОПИСАНИЕ МЕСТОПОЛОЖЕНИЯ ГРАНИЦ
ПУБЛИЧНОГО СЕРВИТУТА
СХЕМА РАСПОЛОЖЕНИЯ ГРАНИЦ ПУБЛИЧНОГО СЕРВИТУТА**

Зона публичного сервитута для эксплуатации линейного объекта "Газопровод высокого давления, ГРПШ, газопровод низкого давления к жилому дому, расположенному по адресу: Новосибирская область, Новосибирский район, с. Плотниково, ул. Центральная, уч. 84А (код объекта Н-ПШ/С-7)"

(наименование объекта, местоположение границ которого описано)

Выносной лист №3



Масштаб 1:500

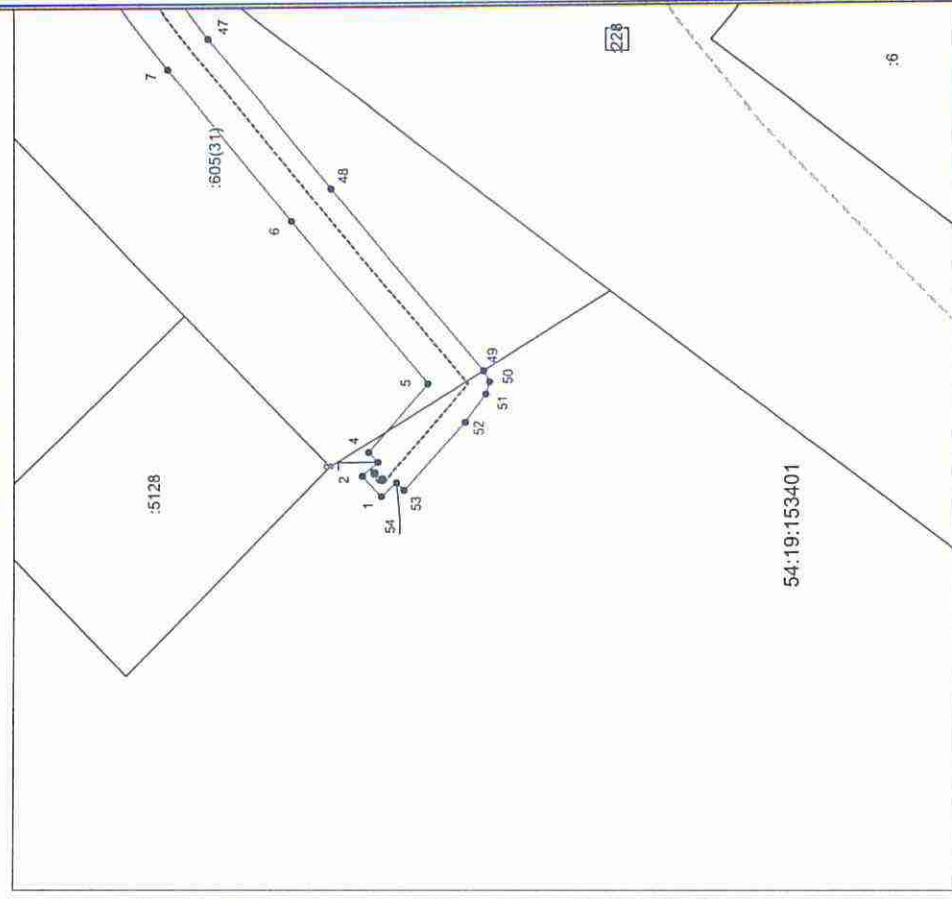
Используемые условные знаки и обозначения приведены на отдельной странице в конце раздела.

**ГРАФИЧЕСКОЕ ОПИСАНИЕ МЕСТОПОЛОЖЕНИЯ ГРАНИЦ
ПУБЛИЧНОГО СЕРВИТУТА
СХЕМА РАСПОЛОЖЕНИЯ ГРАНИЦ ПУБЛИЧНОГО СЕРВИТУТА**

Зона публичного сервитута для эксплуатации линейного объекта "Газопровод высокого давления, ГРПШ, газопровод низкого давления к жилому дому, расположенному по адресу: Новосибирская область, Новосибирский район, с. Плотниково, ул. Центральная, уч. 84А (код объекта Н-ПШ/С-7)"

(наименование объекта, местоположение границ которого описано)

Выносной лист №4



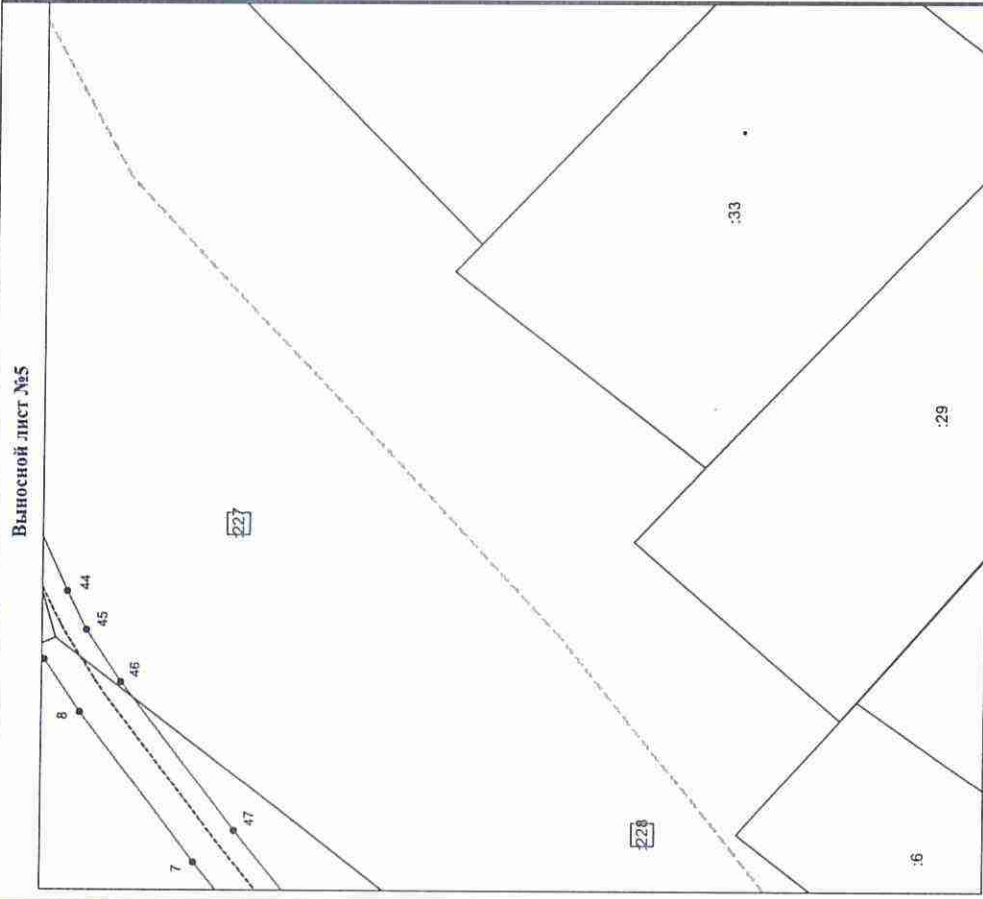
Масштаб 1:500

Используемые условные знаки и обозначения приведены на отдельной странице в конце раздела.

**ГРАФИЧЕСКОЕ ОПИСАНИЕ МЕСТОПОЛОЖЕНИЯ ГРАНИЦ
ПУБЛИЧНОГО СЕРВИТУТА
СХЕМА РАСПОЛОЖЕНИЯ ГРАНИЦ ПУБЛИЧНОГО СЕРВИТУТА**

Зона публичного сервитута для эксплуатации линейного объекта "Газопровод высокого давления, ГРПШ, газопровод низкого давления к жилому дому, расположенному по адресу: Новосибирская область, Новосибирский район, с. Плотниково, ул. Центральная, уч. 84А (код объекта Н-ПШ/С-7)"

(включившие объект, местоположение границ которого описано)



Масштаб 1:500

Используемые условные знаки и обозначения приведены на отдельной странице в конце раздела.

**ГРАФИЧЕСКОЕ ОПИСАНИЕ МЕСТОПОЛОЖЕНИЯ ГРАНИЦ
ПУБЛИЧНОГО СЕРВИТУТА
СХЕМА РАСПОЛОЖЕНИЯ ГРАНИЦ ПУБЛИЧНОГО СЕРВИТУТА**

Зона публичного сервитута для эксплуатации линейного объекта "Газопровод высокого давления, ГРПШ, газопровод низкого давления к жилому дому, расположенному по адресу: Новосибирская область, Новосибирский район, с. Плотниково, ул. Центральная, уч. 84А (код объекта Н-ПШ/С-7)"

(включившие объект, местоположение границ которого описано)

