

АДМИНИСТРАЦИЯ НОВОСИБИРСКОГО РАЙОНА  
НОВОСИБИРСКОЙ ОБЛАСТИ

ПОСТАНОВЛЕНИЕ

24.10.2023 г.

г.Новосибирск

№ 2548-НС

**О внесении изменений в постановление администрации  
Новосибирского района Новосибирской области  
от 22.01.2021 № 56-па «Об установлении публичного  
сервитута в целях размещения сетей водоотведения»**

На основании обращения муниципального унитарного предприятия г.Новосибирска «ГОРВОДОКАНАЛ» (вх. № 19088/01-12/88 от 26.09.2023), руководствуясь Уставом Новосибирского района Новосибирской области, администрация Новосибирского района Новосибирской области  
ПОСТАНОВЛЯЕТ:

1. Внести в постановление администрации Новосибирского района Новосибирской области от 22.01.2021 № 56-па «Об установлении публичного сервитута в целях размещения сетей водоотведения» (далее – постановление) следующие изменения:

1.1. Пункты 2, 3 постановления изложить в следующей редакции:

«2. Установить публичный сервитут сроком на 49 (сорок девять) лет в целях размещения сетей водоотведения в отношении:

части земель в границах кадастрового квартала 54:19:012701  
местоположение: Новосибирская обл., Новосибирский р-н, МО Кудряшовского сельсовета, площадью 15944 кв.м;

части земель в границах кадастрового квартала 54:19:010102  
местоположение: Новосибирская обл., Новосибирский р-н, МО Кудряшовского сельсовета, площадью 4010 кв.м;

части земель в границах кадастрового квартала 54:19:010101  
местоположение: Новосибирская обл., Новосибирский р-н, МО Кудряшовского сельсовета, площадью 15341 кв.м;

части земель в границах кадастрового квартала 54:19:012602  
местоположение: Новосибирская обл., Новосибирский р-н, МО Кудряшовского сельсовета, площадью 8762 кв.м;

части земельного участка с кадастровым номером 54:19:012602:77,  
местоположение: Местоположение установлено относительно ориентира, расположенного в границах участка. Ориентир ВЛ10кВ Ф3 от РП Луговое (опоры 1-41, 6/1, 8/2-8/3). Почтовый адрес ориентира: обл. Новосибирская, р-н Новосибирский, МО Кудряшовского сельсовета, площадью 5 кв.м;

части земельного участка с кадастровым номером 54:19:012701:35,  
входящего в состав единого землепользования земельного участка с кадастровым номером 54:19:000000:284, местоположение: установлено относительно

ориентира, расположенного в границах участка. Ориентир ВЛ-10кВ Ф6 от РП Кудряши (опора 34-50, 4/1-4/7). Почтовый адрес ориентира: обл.Новосибирская, р-н Новосибирский, МО Кудряшовского сельсовета, площадью 5 кв.м;

части земельного участка с кадастровым номером 54:19:012701:36, входящего в состав единого землепользования земельного участка с кадастровым номером 54:19:000000:284, местоположение: установлено относительно ориентира, расположенного в границах участка. Ориентир ВЛ-10кВ Ф6 от РП Кудряши (опора 34-50, 4/1-4/7). Почтовый адрес ориентира: обл.Новосибирская, р-н Новосибирский, МО Кудряшовского сельсовета, площадью 4 кв.м;

части земельного участка с кадастровым номером 54:19:012701:32, входящего в состав единого землепользования земельного участка с кадастровым номером 54:19:000000:284, не обремененного правами третьих лиц, местоположение: установлено относительно ориентира, расположенного в границах участка. Ориентир ВЛ-10кВ Ф6 от РП Кудряши (опора 34-50, 4/1-4/7). Почтовый адрес ориентира: обл.Новосибирская, р-н Новосибирский, МО Кудряшовского сельсовета, площадью 2812 кв.м;

части земельного участка с кадастровым номером 54:19:012602:941, местоположение: Новосибирская обл, р-н Новосибирский, Кудряшовского сельсовета, площадью 188 кв.м;

части земельного участка с кадастровым номером 54:19:000000:4253, местоположение: Новосибирская обл., р-н Новосибирский, Кудряшовского сельсовета, площадью 10704 кв.м;

части земельного участка с кадастровым номером 54:19:010101:686, местоположение: : обл.Новосибирская, р-н Новосибирский, МО Кудряшовского сельсовета, площадью 13028 кв.м;

части земельного участка с кадастровым номером 54:19:010102:2798, местоположение: Новосибирская область, Новосибирский район, Кудряшовский сельсовет, д.п.Кудряшовский, площадью 657 кв.м;

части земельного участка с кадастровым номером 54:19:010102:2801, местоположение: Новосибирская область, Новосибирский район, Кудряшовский сельсовет, д.п.Кудряшовский, площадью 1012 кв.м;

части земельного участка с кадастровым номером 54:19:012602:2669, местоположение: Новосибирская область, Новосибирский район, Кудряшовский сельсовет, пос. Приобский, площадью 10544 кв.м;

части земельного участка с кадастровым номером 54:19:012602:2662, местоположение: Новосибирская область, Новосибирский район, Кудряшовский сельсовет, пос. Приобский, площадью 1945 кв.м;

части земельного участка с кадастровым номером 54:19:012602:2697, местоположение: Новосибирская область, р-н Новосибирский, Кудряшовский сельсовет, площадью 15216 кв.м;

части земельного участка с кадастровым номером 54:19:012602:2692, местоположение: Новосибирская область, р-н Новосибирский, Кудряшовский сельсовет, площадью 314 кв.м;

части земельного участка с кадастровым номером 54:19:010102:2802, местоположение: Новосибирская область, Новосибирский район, Кудряшовский

сельсовет, д.п.Кудряшовский, площадью 6624 кв.м;

части земельного участка с кадастровым номером 54:19:012602:2047, местоположение: Новосибирская область, Новосибирский район, Кудряшовский сельсовет, п.Приобский, площадью 91 кв.м;

части земельного участка с кадастровым номером 54:19:010102:2754, местоположение: обл. Новосибирская, р-н Новосибирский, д.п. Кудряшовский. На земельном участке расположена автомобильная дорога 20 км а/д «К-12» - Кудряшовский, площадью 130 кв.м;

части земельного участка с кадастровым номером 54:19:010102:2811, местоположение: Новосибирская область, р-н Новосибирский, Кудряшовский сельсовет, площадью 92 кв.м;

части земельного участка с кадастровым номером 54:19:010102:696, местоположение: установлено относительно ориентира, расположенного в границах участка. Почтовый адрес ориентира: обл. Новосибирская, р-н Новосибирский, Кудряшовский сельсовет, земельный участок расположен в северо-западной части кадастрового квартала 54:19:010102, площадью 371 кв.м;

части земельного участка с кадастровым номером 54:19:012602:1217, местоположение: Новосибирская область, Новосибирский район, Кудряшовский сельсовет, площадью 548 кв.м;

части земельного участка с кадастровым номером 54:19:012602:1218, местоположение: Новосибирская область, Новосибирский район, Кудряшовский сельсовет, площадью 267 кв.м;

части земельного участка с кадастровым номером 54:19:012602:1262, местоположение: Новосибирская область, Новосибирский район, Кудряшовский сельсовет, площадью 24 кв.м;

части земельного участка с кадастровым номером 54:19:012602:1416, местоположение: Новосибирская область, Новосибирский район, Кудряшовский сельсовет, площадью 276 кв.м;

части земельного участка государственной неразграниченной собственности с кадастровым номером 54:19:012602:17, местоположение: установлено относительно ориентира, расположенного в границах участка. Почтовый адрес ориентира: обл.Новосибирская, р-н Новосибирский, Кудряшовский сельсовет, в районе п.Приобский, площадью 342 кв.м;

части земельного участка с кадастровым номером 54:19:012602:1781, местоположение: Новосибирская область, Новосибирский район, Кудряшовский сельсовет, площадью 12028 кв.м;

части земельного участка с кадастровым номером 54:19:012602:2204, местоположение: Новосибирская область, Новосибирский район, Кудряшовский сельсовет, пос.Приобский, ул.Восточная, участок № 1, площадью 264 кв.м;

части земельного участка с кадастровым номером 54:19:012602:2207, местоположение: Новосибирская область, Новосибирский район, Кудряшовский сельсовет, пос. Приобский, ул.Восточная, участок № 4, площадью 116 кв.м;

части земельного участка с кадастровым номером 54:19:012602:2264, местоположение: Новосибирская область, Новосибирский район, Кудряшовский сельсовет, площадью 4105 кв.м;

части земельного участка с кадастровым номером 54:19:012602:2270, местоположение: Новосибирская область, Новосибирский район, Кудряшовский сельсовет, площадью 31627 кв.м;

части земельного участка с кадастровым номером 54:19:012602:2271, местоположение: Новосибирская область, Новосибирский район, Кудряшовский сельсовет, площадью 752 кв.м;

части земельного участка с кадастровым номером 54:19:012602:2341, местоположение: Новосибирская область, Новосибирский район, Кудряшовский сельсовет, п.Приобский, площадью 763 кв.м;

части земельного участка с кадастровым номером 54:19:012602:3118, местоположение: Новосибирская область, Новосибирский район, п. Приобский, площадью 1183 кв.м;

части земельного участка с кадастровым номером 54:19:012602:2975, местоположение: Новосибирская область, Новосибирский район, Кудряшовский сельсовет, п. Приобский, площадью 393 кв.м;

части земельного участка с кадастровым номером 54:19:012602:2976, местоположение: Новосибирская область, Новосибирский район, Кудряшовский сельсовет, п. Приобский, площадью 483 кв.м;

части земельного участка с кадастровым номером 54:19:012602:2977, местоположение: Новосибирская область, Новосибирский район, Кудряшовский сельсовет, п. Приобский, площадью 523 кв.м;

части земельного участка с кадастровым номером 54:19:012602:666, местоположение: обл. Новосибирская, р-н Новосибирский, Кудряшовский сельсовет, площадью 1617 кв.м;

части земельного участка с кадастровым номером 54:19:000000:7556, местоположение: Российская Федерация, Новосибирская область, Новосибирский район, поселок Приобский, площадью 114 кв.м;

части земельного участка с кадастровым номером 54:19:012602:943, местоположение: Новосибирская область, р-н Новосибирский, Кудряшовский сельсовет, земельный участок расположен в центральной части кадастрового квартала 54:19:012602, площадью 1881 кв.м;

части земельного участка с кадастровым номером 54:19:010102:3169, местоположение: Новосибирская область, Новосибирский р-н, Российская Федерация. Новосибирская область, Новосибирский район, Кудряшовский сельсовет, площадью 71 кв.м;

части земельного участка с кадастровым номером 54:19:010102:3190, местоположение: Российская Федерация, Новосибирская область, Новосибирский район, Кудряшовский сельсовет, площадью 2216 кв.м;

части земельного участка с кадастровым номером 54:19:012701:252, местоположение: Новосибирская область, р-н Новосибирский, МО Кудряшовский сельсовет, площадью 494 кв.м;

части земельного участка с кадастровым номером 54:19:012602:580, входящего в состав единого землепользования земельного участка с кадастровым номером 54:19:012602:583, местоположение: Местоположение установлено относительно ориентира, расположенного в границах участка.Ориентир здание

школы. Участок находится примерно в 1.5 км по направлению на юго-запад от ориентира. Почтовый адрес ориентира: обл. Новосибирская, р-н Новосибирский, Кудряшовский сельсовет, п. Приобский, ул. Мира, 3, площадью 5532 кв.м согласно прилагаемой схеме границ публичного сервитута.

3. Плата за публичный сервитут в отношении земельных участков, находящихся в государственной и муниципальной собственности и не обремененных правами третьих лиц, установлена в размере 0,01 процента кадастровой стоимости таких земельных участков за каждый год использования этих земельных участков пропорционально площади земельных участков в установленных границах публичного сервитута. Плата за публичный сервитут в отношении земель и земельных участков, кадастровая стоимость которых не определена, установлена в размере 0,01 процента среднего показателя кадастровой стоимости земельных участков по г.Новосибирску и Новосибирскому району Новосибирской области соответственно, за каждый год использования этих земель и земельных участков пропорционально площади земель и земельных участков в установленных границах публичного сервитута.

Плата за публичный сервитут составляет 116 941 (Сто шестнадцать тысяч девятьсот сорок один) рубль 50 копеек и вносится муниципальным унитарным предприятием г.Новосибирска «ГОРВОДОКАНАЛ» единовременными платежами не позднее шести месяцев со дня издания настоящего постановления на следующие платежные реквизиты:

61 783 (Шестьдесят одна тысяча семьсот восемьдесят три) рубля 25 копеек - наименование получателя Администрация Новосибирского района Новосибирской области, ИНН 5406300861, КПП 540601001, ОКТМО 50640425, Лицевой счет 04513019910, наименование Банка СИБИРСКОЕ ГУ БАНКА РОССИИ//УФК по Новосибирской области г.Новосибирск, БИК 015004950, Р/сч 03100643000000015100, К/сч 40102810445370000043, КБК 444 111 05313 05 0000 120;

634 (Шестьсот тридцать четыре) рубля 3 копейки - наименование получателя Администрация Новосибирского района Новосибирской области, ИНН 5406300861, КПП 540601001, ОКТМО 50640425, Лицевой счет 04513019910, наименование Банка СИБИРСКОЕ ГУ БАНКА РОССИИ//УФК по Новосибирской области г.Новосибирск, БИК 015004950, Р/сч 03100643000000015100, К/сч 40102810445370000043, КБК 444 111 05325 05 0000 120;

649 (Шестьсот сорок девять) рублей 51 копейка - наименование получателя Территориальное управление Федерального агентства по управлению государственным имуществом в Новосибирской области, ИНН 5407063282, КПП 540701001, ОКТМО 50 701 000, номер казначейского счета 03100643000000015100, Номер единого казначейского счета 40102810445370000043, наименование Банка СИБИРСКОЕ ГУ БАНКА РОССИИ//УФК по Новосибирской области г.Новосибирск, БИК 015004950, КБК 167 111 05321010000120;

53 874 (Пятьдесят три тысячи восемьсот семьдесят четыре) рубля 71 копейка - наименование получателя администрация Кудряшовского сельсовета Новосибирского района Новосибирской области, ИНН 5433108123,

КПП 543301001, номер казначейского счета 03100643000000015100, наименование Банка СИБИРСКОЕ ГУ БАНКА РОССИИ//УФК по Новосибирской области г.Новосибирск, БИК 015004950, ОКТМО 50 640 425, КБК 555 111 05025 10 0000 120».

1.2. Дополнить постановление пунктом 3.1 следующего содержания:

«3.1 Плата за публичный сервитут в отношении земельных участков, находящихся в частной собственности или находящихся в государственной или муниципальной собственности и предоставленных гражданам или юридическим лицам, определяется в соответствии с Федеральным законом «Об оценочной деятельности в Российской Федерации» и методическими рекомендациями, утверждаемыми федеральным органом исполнительной власти, осуществляющим функции по выработке государственной политики и нормативно-правовому регулированию в сфере земельных отношений.

Плата за публичный сервитут вносится правообладателю земельного участка, с которым заключено соглашение об осуществлении публичного сервитута, или в депозит нотариуса в случаях, предусмотренных пунктами 11 и 13 статьи 39.47 Земельного кодекса Российской Федерации. Плата за публичный сервитут вносится в депозит нотариуса единовременным платежом».

1.3. Приложение к постановлению изложить в редакции Приложения к настоящему постановлению.

2. Контроль за исполнением настоящего постановления возложить на первого заместителя главы администрации Новосибирского района Новосибирской области Сергееву Т.Н.

Глава района



А.Г.Михайлов

ПРИЛОЖЕНИЕ  
к постановлению администрации  
Новосибирского района  
Новосибирской области  
№ 9541-П-22  
ПРИЛОЖЕНИЕ  
к постановлению администрации  
Новосибирского района  
Новосибирской области  
от 22.01.2021 № 56-ПА

**ОПИСАНИЕ МЕСТОПОЛОЖЕНИЯ ГРАНИЦ**

(наименование объекта, местоположение границ, координаты точек, бизнес - объект)

**Раздел 1**

**Сведения об объекте**

№ п/п	Характеристики объекта	Описание характеристик
1.	Местоположение объекта	Новосибирская область, район Новосибирский
2.	Площадь объекта +/- величина потребности определения площади (P +/- Дельта P)	173419 +/- 136 м²
3.	Иные характеристики объекта	-

**Раздел 2**

**Сведения о местоположении границ объекта**

№ п/п	Обозначение характерных точек плана	Координаты, м		Метод определения координат характерной точки	Средняя квадратическая погрешность положения характерной точки (МД), м	Описание обозначения точки на местности (фундамент)
		X	Y			
1	2	3	4	5	6	
1	497962,87	4188836,17	Геодетический метод	0,10	-	
2	497951,51	4188834,96	Геодетический метод	0,10	-	
3	497878,61	4188826,92	Геодетический метод	0,10	-	
4	497878,44	4188826,90	Геодетический метод	0,10	-	
5	497743,26	4188803,80	Геодетический метод	0,10	-	
6	497655,24	4188789,44	Геодетический метод	0,10	-	
7	497531,94	4188770,40	Геодетический метод	0,10	-	
8	497492,02	4188764,48	Геодетический метод	0,10	-	
9	497444,30	4188758,54	Геодетический метод	0,10	-	
10	497381,77	4188751,34	Геодетический метод	0,10	-	
11	497289,34	4188737,30	Геодетический метод	0,10	-	
12	497233,48	4188727,00	Геодетический метод	0,10	-	
13	497191,08	4188722,32	Геодетический метод	0,10	-	
14	497188,54	4188722,04	Геодетический метод	0,10	-	
15	497136,30	4188723,91	Геодетический метод	0,10	-	
16	497084,96	4188725,70	Геодетический метод	0,10	-	
17	497077,23	4188725,86	Геодетический метод	0,10	-	
18	496995,10	4188734,58	Геодетический метод	0,10	-	
19	496883,74	4188743,18	Геодетический метод	0,10	-	
20	496818,04	4188749,58	Геодетический метод	0,10	-	
21	496778,24	4188753,32	Геодетический метод	0,10	-	
22	496684,58	4188757,54	Геодетический метод	0,10	-	

2. Сведения о характерных точках границ объекта					
Обозначение характерных точек Границ	Координаты, м		Метод определения координат характерной точки	Средняя квадратическая погрешность положения характерной точки (МД), м	Описание обозначения точки на местности (при наличии)
	X	Y			
1					
23	496617.54	4188760.66	Геодзический Метод	0.10	-
24	496584.07	4188764.08	Геодзический Метод	0.10	-
25	496555.96	4188767.06	Геодзический Метод	0.10	-
26	496468.08	4188776.10	Геодзический Метод	0.10	-
27	496409.78	4188780.64	Геодзический Метод	0.10	-
28	496367.62	4188783.45	Геодзический Метод	0.10	-
29	496319.26	4188787.20	Геодзический Метод	0.10	-
30	496240.82	4188794.38	Геодзический Метод	0.10	-
31	496208.86	4188798.44	Геодзический Метод	0.10	-
32	496152.97	4188802.34	Геодзический Метод	0.10	-
33	496152.76	4188802.35	Геодзический Метод	0.10	-
34	496151.47	4188802.06	Геодзический Метод	0.10	-
35	496038.92	4188748.52	Геодзический Метод	0.10	-
36	495947.40	4188703.22	Геодзический Метод	0.10	-
37	495862.16	4188660.44	Геодзический Метод	0.10	-
38	495764.60	4188612.07	Геодзический Метод	0.10	-
39	495661.39	4188548.97	Геодзический Метод	0.10	-
40	495564.86	4188509.73	Геодзический Метод	0.10	-
41	495564.26	4188509.46	Геодзический Метод	0.10	-
42	495561.70	4188508.86	Геодзический Метод	0.10	-
43	495560.88	4188508.54	Геодзический Метод	0.10	-
44	495559.78	4188507.44	Геодзический Метод	0.10	-
45	495559.38	4188505.94	Геодзический Метод	0.10	-
46	495559.78	4188504.44	Геодзический Метод	0.10	-
47	495559.78	4188504.06	Геодзический Метод	0.10	-

2. Сведения о характерных точках границ объекта					
Обозначение характерных точек Границ	Координаты, м		Метод определения координат характерной точки	Средняя квадратическая погрешность положения характерной точки (МД), м	Описание обозначения точки на местности (при наличии)
	X	Y			
1					
48	495477.21	4188503.41	Геодзический Метод	0.10	-
49	495426.46	4188502.56	Геодзический Метод	0.10	-
50	495372.77	4188503.24	Геодзический Метод	0.10	-
51	495329.32	4188503.24	Геодзический Метод	0.10	-
52	495287.16	4188501.88	Геодзический Метод	0.10	-
53	495281.91	4188501.72	Геодзический Метод	0.10	-
54	495226.30	4188496.63	Геодзический Метод	0.10	-
55	495178.80	4188493.07	Геодзический Метод	0.10	-
56	495113.90	4188487.99	Геодзический Метод	0.10	-
57	495044.06	4188481.88	Геодзический Метод	0.10	-
58	495016.26	4188478.75	Геодзический Метод	0.10	-
59	494984.88	4188476.47	Геодзический Метод	0.10	-
60	494962.18	4188476.38	Геодзический Метод	0.10	-
61	494896.06	4188475.62	Геодзический Метод	0.10	-
62	494829.84	4188475.28	Геодзический Метод	0.10	-
63	494733.22	4188472.91	Геодзический Метод	0.10	-
64	494650.41	4188469.90	Геодзический Метод	0.10	-
65	494608.18	4188468.50	Геодзический Метод	0.10	-
66	494559.58	4188466.47	Геодзический Метод	0.10	-
67	494510.50	4188464.78	Геодзический Метод	0.10	-
68	494454.64	4188463.76	Геодзический Метод	0.10	-
69	494370.64	4188462.40	Геодзический Метод	0.10	-
70	494271.37	4188460.71	Геодзический Метод	0.10	-
71	494213.14	4188459.26	Геодзический Метод	0.10	-
72	494173.42	4188459.02	Геодзический Метод	0.10	-



2. Сведения о характерных точках границ объекта					
Обозначение характерных точек Границ	Координаты, м		Метод определения координат характерной точки	Средняя квадратическая погрешность положения характерной точки (ΔD), м	Описание обозначения точки на местности (при наличии)
	X	Y			
1	2	3	4	5	6
73	494144.99	4188457.66	Геодетический метод	0.10	-
74	494114.52	4188456.65	Геодетический метод	0.10	-
75	494068.98	4188455.04	Геодетический метод	0.10	-
76	493925.72	4188451.82	Геодетический метод	0.10	-
77	493829.37	4188449.79	Геодетический метод	0.10	-
78	493594.11	4188445.22	Геодетический метод	0.10	-
79	493457.79	4188442.34	Геодетический метод	0.10	-
80	493375.08	4188440.46	Геодетический метод	0.10	-
81	493374.64	4188442.24	Геодетический метод	0.10	-
82	493372.81	4188444.07	Геодетический метод	0.10	-
83	493370.34	4188444.24	Геодетический метод	0.10	-
84	493318.92	4188445.05	Геодетический метод	0.10	-
85	493250.11	4188443.56	Геодетический метод	0.10	-
86	493157.66	4188441.37	Геодетический метод	0.10	-
87	493113.86	4188441.54	Геодетический метод	0.10	-
88	493099.23	4188439.82	Геодетический метод	0.10	-
89	493039.84	4188442.29	Геодетический метод	0.10	-
90	493001.90	4188441.36	Геодетический метод	0.10	-
91	492970.30	4188439.94	Геодетический метод	0.10	-
92	492900.52	4188513.02	Геодетический метод	0.10	-
93	492877.88	4188536.28	Геодетический метод	0.10	-
94	492821.86	4188594.79	Геодетический метод	0.10	-
95	492748.86	4188671.78	Геодетический метод	0.10	-
96	492698.70	4188720.80	Геодетический метод	0.10	-
97	492697.96	4188721.40	Геодетический метод	0.10	-

2. Сведения о характерных точках границ объекта					
Обозначение характерных точек Границ	Координаты, м		Метод определения координат характерной точки	Средняя квадратическая погрешность положения характерной точки (ΔD), м	Описание обозначения точки на местности (при наличии)
	X	Y			
1	2	3	4	5	6
98	492629.00	4188766.78	Геодетический метод	0.10	-
99	492580.51	4188797.94	Геодетический метод	0.10	-
100	492402.24	4188914.44	Геодетический метод	0.10	-
101	492350.92	4188947.12	Геодетический метод	0.10	-
102	492318.07	4188969.82	Геодетический метод	0.10	-
103	492317.97	4188969.89	Геодетический метод	0.10	-
104	492254.07	4189011.81	Геодетический метод	0.10	-
105	492172.88	4189065.95	Геодетический метод	0.10	-
106	492172.86	4189065.97	Геодетический метод	0.10	-
107	492155.40	4189077.42	Геодетический метод	0.10	-
108	492110.08	4189105.60	Геодетический метод	0.10	-
109	492109.76	4189105.78	Геодетический метод	0.10	-
110	492090.49	4189115.87	Геодетический метод	0.10	-
111	492090.08	4189116.06	Геодетический метод	0.10	-
112	491986.04	4189159.20	Геодетический метод	0.10	-
113	491902.06	4189201.18	Геодетический метод	0.10	-
114	491818.93	4189239.80	Геодетический метод	0.10	-
115	491760.35	4189267.72	Геодетический метод	0.10	-
116	491645.70	4189322.69	Геодетический метод	0.10	-
117	491567.45	4189359.18	Геодетический метод	0.10	-
118	491413.34	4189432.18	Геодетический метод	0.10	-
119	491225.68	4189516.00	Геодетический метод	0.10	-
120	491140.34	4189561.39	Геодетический метод	0.10	-
121	490954.38	4189649.46	Геодетический метод	0.10	-
122	490817.88	4189714.33	Геодетический метод	0.10	-

2. Сведения о характерных точках Границы объекта

Обозначение характерных точек Границы	Координаты, м		Метод определения координат характерной точки	Средняя квадратическая погрешность положения характерной точки (МД), м	Описание обозначения точки на местности (при наличии)
	X	Y			
1					
123	490587,74	418923,56	Геодетический Метод	0,10	-
124	490462,72	418983,50	Геодетический Метод	0,10	-
125	490399,68	4189911,98	Геодетический Метод	0,10	-
126	490375,46	4189923,10	Геодетический Метод	0,10	-
127	490318,86	4189953,92	Геодетический Метод	0,10	-
128	490199,62	4190012,54	Геодетический Метод	0,10	-
129	490140,48	4190041,42	Геодетический Метод	0,10	-
130	490030,02	4190089,52	Геодетический Метод	0,10	-
131	489952,36	4190122,42	Геодетический Метод	0,10	-
132	489833,46	4190169,85	Геодетический Метод	0,10	-
133	489759,90	4190198,86	Геодетический Метод	0,10	-
134	489643,19	4190262,80	Геодетический Метод	0,10	-
135	489555,47	4190307,50	Геодетический Метод	0,10	-
136	489545,34	4190312,06	Геодетический Метод	0,10	-
137	489543,29	4190312,50	Геодетический Метод	0,10	-
138	489505,36	4190312,44	Геодетический Метод	0,10	-
139	489494,34	4190288,44	Геодетический Метод	0,10	-
140	489496,98	4190288,06	Геодетический Метод	0,10	-
141	489453,20	4190281,37	Геодетический Метод	0,10	-
142	489456,44	4190279,32	Геодетический Метод	0,10	-
143	489468,87	4190263,74	Геодетический Метод	0,10	-
144	489413,51	4190239,64	Геодетический Метод	0,10	-
145	489656,90	4190217,00	Геодетический Метод	0,10	-
146	489714,65	4190185,18	Геодетический Метод	0,10	-
147	489755,82	4190162,38	Геодетический Метод	0,10	-

2. Сведения о характерных точках Границы объекта

Обозначение характерных точек Границы	Координаты, м		Метод определения координат характерной точки	Средняя квадратическая погрешность положения характерной точки (МД), м	Описание обозначения точки на местности (при наличии)
	X	Y			
1					
148	489807,08	4190135,12	Геодетический Метод	0,10	-
149	489807,43	4190134,96	Геодетический Метод	0,10	-
150	489821,30	4190128,94	Геодетический Метод	0,10	-
151	489848,96	4190117,30	Геодетический Метод	0,10	-
152	489865,70	4190110,70	Геодетический Метод	0,10	-
153	489921,52	4190088,69	Геодетический Метод	0,10	-
154	489959,66	4190073,66	Геодетический Метод	0,10	-
155	489981,85	4190064,86	Геодетический Метод	0,10	-
156	490009,94	4190052,04	Геодетический Метод	0,10	-
157	490102,74	4190099,72	Геодетический Метод	0,10	-
158	490162,80	4189982,33	Геодетический Метод	0,10	-
159	490271,98	4189932,53	Геодетический Метод	0,10	-
160	490295,90	4189921,62	Геодетический Метод	0,10	-
161	490296,43	4189921,42	Геодетический Метод	0,10	-
162	490328,47	4189910,96	Геодетический Метод	0,10	-
163	490373,78	4189896,19	Геодетический Метод	0,10	-
164	490405,96	4189880,78	Геодетический Метод	0,10	-
165	490454,64	4189857,37	Геодетический Метод	0,10	-
166	490545,94	4189814,16	Геодетический Метод	0,10	-
167	490600,21	4189788,58	Геодетический Метод	0,10	-
168	490742,00	4189721,18	Геодетический Метод	0,10	-
169	490828,85	4189680,28	Геодетический Метод	0,10	-
170	490866,85	4189662,38	Геодетический Метод	0,10	-
171	490882,23	4189655,14	Геодетический Метод	0,10	-
172	490904,85	4189644,50	Геодетический Метод	0,10	-

2. Сведения о характеристиках точек границы объекта					
Обозначение характеристических точек Граница	Координаты, м		Метод определения координат характеристической точки	Средняя квадратическая погрешность положения характеристической точки (МД), м	Описание обозначения точки на местности (при наличии)
	X	Y			
1	2	3	4	5	6
173	490937,42	4189629,16	Геодетический метод	0,10	-
174	490991,70	4189603,60	Геодетический метод	0,10	-
175	491035,12	4189583,16	Геодетический метод	0,10	-
176	491093,84	4189555,30	Геодетический метод	0,10	-
177	491132,88	4189536,84	Геодетический метод	0,10	-
178	491208,56	4189500,82	Геодетический метод	0,10	-
179	491251,03	4189480,66	Геодетический метод	0,10	-
180	491268,18	4189472,52	Геодетический метод	0,10	-
181	491327,82	4189444,22	Геодетический метод	0,10	-
182	491360,34	4189428,78	Геодетический метод	0,10	-
183	491403,74	4189408,18	Геодетический метод	0,10	-
184	491474,45	4189375,37	Геодетический метод	0,10	-
185	491555,26	4189337,28	Геодетический метод	0,10	-
186	491631,42	4189301,00	Геодетический метод	0,10	-
187	491707,16	4189264,14	Геодетический метод	0,10	-
188	491739,76	4189247,79	Геодетический метод	0,10	-
189	491848,61	4189197,53	Геодетический метод	0,10	-
190	491870,70	4189188,51	Геодетический метод	0,10	-
191	491893,30	4189178,51	Геодетический метод	0,10	-
192	491943,02	4189156,48	Геодетический метод	0,10	-
193	492029,22	4189118,36	Геодетический метод	0,10	-
194	492088,22	4189089,00	Геодетический метод	0,10	-
195	492140,71	4189061,70	Геодетический метод	0,10	-
196	492151,99	4189053,94	Геодетический метод	0,10	-
197	492168,60	4189041,46	Геодетический метод	0,10	-

2. Сведения о характеристиках точек границы объекта					
Обозначение характеристических точек Граница	Координаты, м		Метод определения координат характеристической точки	Средняя квадратическая погрешность положения характеристической точки (МД), м	Описание обозначения точки на местности (при наличии)
	X	Y			
1	2	3	4	5	6
198	492241,66	4188993,22	Геодетический метод	0,10	-
199	492270,06	4188974,95	Геодетический метод	0,10	-
200	492294,32	4188957,86	Геодетический метод	0,10	-
201	492311,74	4188945,79	Геодетический метод	0,10	-
202	492342,94	4188924,72	Геодетический метод	0,10	-
203	492437,56	4188860,22	Геодетический метод	0,10	-
204	492456,18	4188848,92	Геодетический метод	0,10	-
205	492515,86	4188812,00	Геодетический метод	0,10	-
206	492587,68	4188764,88	Геодетический метод	0,10	-
207	492604,20	4188753,01	Геодетический метод	0,10	-
208	492627,03	4188736,72	Геодетический метод	0,10	-
209	492659,12	4188713,24	Геодетический метод	0,10	-
210	492707,18	4188677,12	Геодетический метод	0,10	-
211	492740,14	4188646,77	Геодетический метод	0,10	-
212	492787,08	4188597,15	Геодетический метод	0,10	-
213	492825,37	4188554,49	Геодетический метод	0,10	-
214	492858,48	4188520,89	Геодетический метод	0,10	-
215	492878,32	4188501,12	Геодетический метод	0,10	-
216	492891,33	4188488,04	Геодетический метод	0,10	-
217	492912,55	4188466,06	Геодетический метод	0,10	-
218	492940,76	4188436,04	Геодетический метод	0,10	-
219	492958,86	4188417,72	Геодетический метод	0,10	-
220	492959,92	4188416,90	Геодетический метод	0,10	-
221	492962,42	4188416,23	Геодетический метод	0,10	-
222	493001,74	4188419,34	Геодетический метод	0,10	-

2. Сведения о характеристиках точек границ объектов

Обозначение характерных точек Границ	Координаты, м		Метод определения координат характерной точки	Средняя квадратическая погрешность положения характерной точки (Мр), м	Описание обозначения точки на местности (при наличии)
	X	Y			
1					
223	493033,52	4188421,86	Геодетический метод	0,10	-
224	493060,38	4188420,08	Геодетический метод	0,10	-
225	493113,44	4188418,04	Геодетический метод	0,10	-
226	493135,34	4188418,04	Геодетический метод	0,10	-
227	493180,93	4188417,81	Геодетический метод	0,10	-
228	493245,63	4188419,47	Геодетический метод	0,10	-
229	493334,54	4188419,96	Геодетический метод	0,10	-
230	493343,52	4188420,13	Геодетический метод	0,10	-
231	493358,00	4188420,41	Геодетический метод	0,10	-
232	493393,86	4188420,90	Геодетический метод	0,10	-
233	493396,29	4188421,57	Геодетический метод	0,10	-
234	493398,12	4188423,40	Геодетический метод	0,10	-
235	493398,29	4188424,00	Геодетический метод	0,10	-
236	493398,36	4188423,98	Геодетический метод	0,10	-
237	493399,01	4188424,05	Геодетический метод	0,10	-
238	493412,32	4188427,02	Геодетический метод	0,10	-
239	493417,69	4188427,58	Геодетический метод	0,10	-
240	493435,04	4188429,96	Геодетический метод	0,10	-
241	493484,02	4188430,59	Геодетический метод	0,10	-
242	493547,39	4188431,21	Геодетический метод	0,10	-
243	493589,72	4188431,99	Геодетический метод	0,10	-
244	493681,52	4188433,40	Геодетический метод	0,10	-
245	493726,96	4188434,34	Геодетический метод	0,10	-
246	493840,45	4188437,30	Геодетический метод	0,10	-
247	493876,36	4188438,24	Геодетический метод	0,10	-

2. Сведения о характеристиках точек границ объектов

Обозначение характерных точек Границ	Координаты, м		Метод определения координат характерной точки	Средняя квадратическая погрешность положения характерной точки (Мр), м	Описание обозначения точки на местности (при наличии)
	X	Y			
1					
248	493891,80	4188438,70	Геодетический метод	0,10	-
249	493938,15	4188439,64	Геодетический метод	0,10	-
250	494001,06	4188440,89	Геодетический метод	0,10	-
251	494088,96	4188443,23	Геодетический метод	0,10	-
252	494194,17	4188446,04	Геодетический метод	0,10	-
253	494271,26	4188447,60	Геодетический метод	0,10	-
254	494341,36	4188448,85	Геодетический метод	0,10	-
255	494407,56	4188450,41	Геодетический метод	0,10	-
256	494494,20	4188452,60	Геодетический метод	0,10	-
257	494551,80	4188454,00	Геодетический метод	0,10	-
258	494652,96	4188456,81	Геодетический метод	0,10	-
259	494737,10	4188459,00	Геодетический метод	0,10	-
260	494817,82	4188461,50	Геодетический метод	0,10	-
261	494864,17	4188463,06	Геодетический метод	0,10	-
262	494933,94	4188464,93	Геодетический метод	0,10	-
263	494970,46	4188465,77	Геодетический метод	0,10	-
264	494970,64	4188465,78	Геодетический метод	0,10	-
265	494971,84	4188465,88	Геодетический метод	0,10	-
266	494973,10	4188466,27	Геодетический метод	0,10	-
267	494974,20	4188467,37	Геодетический метод	0,10	-
268	494974,60	4188468,87	Геодетический метод	0,10	-
269	494974,18	4188470,42	Геодетический метод	0,10	-
270	494985,00	4188470,47	Геодетический метод	0,10	-
271	494985,20	4188470,48	Геодетический метод	0,10	-
272	495016,74	4188472,77	Геодетический метод	0,10	-

2. Сведения о характерных точках границ объекта					
Обозначение характерных точек Границ	Координаты, м		Метод определения координат характерной точки	Средняя квадратическая погрешность положения характерной точки (МД), м	Описание обозначения точки на местности (при наличии)
	X	Y			
1	2	3	4	5	6
273	495044.69	4188475.92	Геодетический метод	0.10	-
274	495114.41	4188482.01	Геодетический метод	0.10	-
275	495179.26	4188487.09	Геодетический метод	0.10	-
276	495226.72	4188490.65	Геодетический метод	0.10	-
277	495282.18	4188495.72	Геодетическая метод	0.10	-
278	495287.34	4188495.88	Геодетический метод	0.10	-
279	495329.47	4188497.24	Геодетический метод	0.10	-
280	495372.75	4188497.24	Геодетический метод	0.10	-
281	495426.46	4188496.56	Геодетический метод	0.10	-
282	495477.30	4188497.41	Геодетический метод	0.10	-
283	495564.34	4188498.09	Геодетический метод	0.10	-
284	495565.66	4188498.41	Геодетический метод	0.10	-
285	495680.33	4188555.82	Геодетический метод	0.10	-
286	495792.78	4188612.90	Геодетический метод	0.10	-
287	495898.94	4188666.74	Геодетический метод	0.10	-
288	495965.28	4188698.38	Геодетический метод	0.10	-
289	496012.19	4188720.74	Геодетический метод	0.10	-
290	496068.14	4188750.07	Геодетический метод	0.10	-
291	496097.72	4188764.26	Геодетический метод	0.10	-
292	496130.84	4188789.22	Геодетический метод	0.10	-
293	496152.88	4188789.82	Геодетический метод	0.10	-
294	496155.04	4188789.56	Геодетический метод	0.10	-
295	496170.76	4188788.70	Геодетический метод	0.10	-
296	496219.31	4188785.49	Геодетический метод	0.10	-
297	496332.12	4188782.44	Геодетический метод	0.10	-

2. Сведения о характерных точках границ объекта					
Обозначение характерных точек Границ	Координаты, м		Метод определения координат характерной точки	Средняя квадратическая погрешность положения характерной точки (МД), м	Описание обозначения точки на местности (при наличии)
	X	Y			
1	2	3	4	5	6
298	496361.60	4188772.44	Геодетический метод	0.10	-
299	496416.28	4188768.73	Геодетический метод	0.10	-
300	496336.47	4188758.58	Геодетический метод	0.10	-
301	496609.80	4188750.93	Геодетический метод	0.10	-
302	496641.13	4188749.75	Геодетический метод	0.10	-
303	496704.07	4188747.04	Геодетический метод	0.10	-
304	496746.52	4188743.83	Геодетический метод	0.10	-
305	496837.31	4188736.21	Геодетический метод	0.10	-
306	496967.21	4188726.56	Геодетический метод	0.10	-
307	496989.68	4188725.03	Геодетический метод	0.10	-
308	497001.46	4188723.69	Геодетический метод	0.10	-
309	497076.14	4188714.88	Геодетический метод	0.10	-
310	497184.71	4188710.12	Геодетический метод	0.10	-
311	497185.18	4188710.16	Геодетический метод	0.10	-
312	497205.18	4188713.38	Геодетический метод	0.10	-
313	497297.29	4188728.44	Геодетический метод	0.10	-
314	497384.77	4188741.82	Геодетический метод	0.10	-
315	497487.76	4188753.00	Геодетический метод	0.10	-
316	497517.06	4188757.66	Геодетический метод	0.10	-
317	497543.72	4188761.48	Геодетический метод	0.10	-
318	497613.10	4188772.64	Геодетический метод	0.10	-
319	497639.64	4188776.20	Геодетический метод	0.10	-
320	497704.19	4188784.32	Геодетический метод	0.10	-
321	497735.69	4188788.56	Геодетический метод	0.10	-
322	497764.78	4188793.66	Геодетический метод	0.10	-



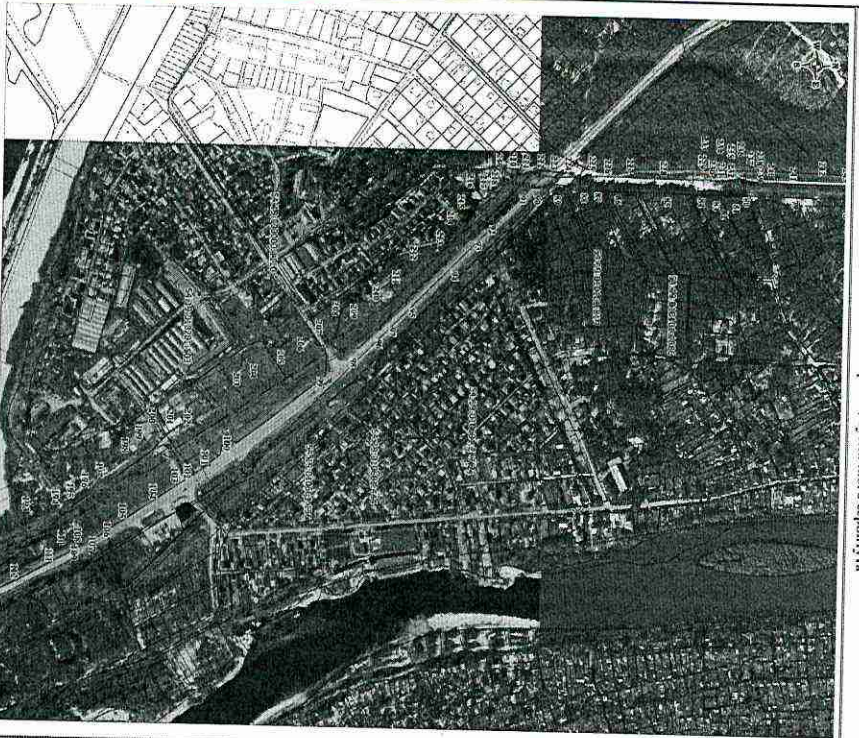






Схема расположения границ будущего сарая

Лист № 4



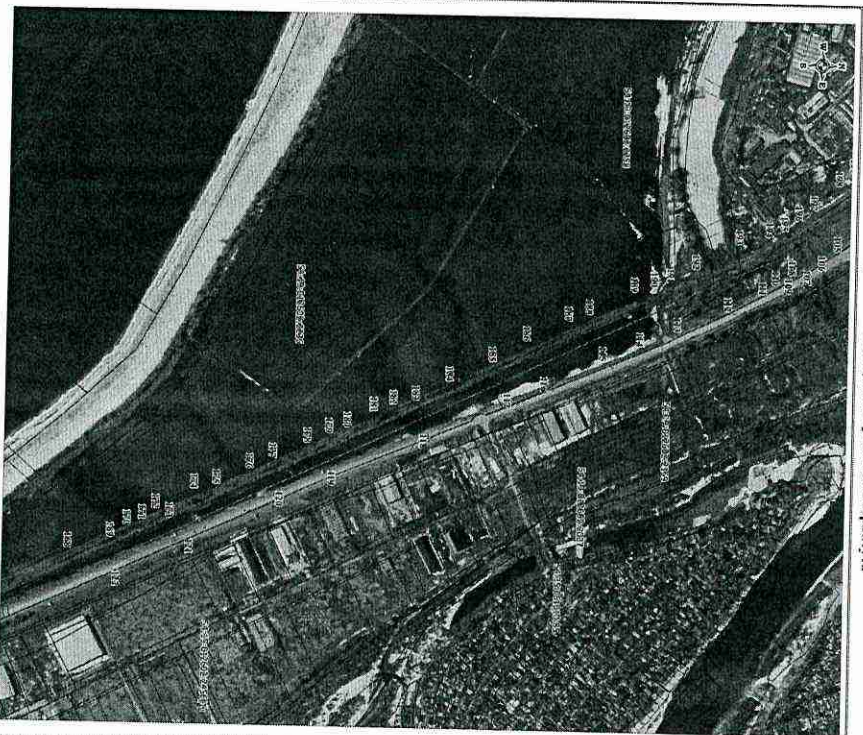
Масштаб 1:5000

**Условные обозначения:**

- существующая часть границ земельного участка;
- контур будущего сарая;
- проектная точка центра будущего сарая
- 54.19.01.0001.444 - кадастровый номер земельного участка.

Схема расположения границ будущего сарая

Лист № 5



Масштаб 1:5000

**Условные обозначения:**

- существующая часть границ земельного участка;
- контур будущего сарая;
- проектная точка центра будущего сарая
- 54.19.01.0001.444 - кадастровый номер земельного участка.

