

АДМИНИСТРАЦИЯ НОВОСИБИРСКОГО РАЙОНА
НОВОСИБИРСКОЙ ОБЛАСТИ

ПОСТАНОВЛЕНИЕ

23 04. 2024 г.

г.Новосибирск

№ 166-па

**Об установлении публичного сервитута в целях
размещения линейных объектов системы газоснабжения**

На основании ходатайства общества с ограниченной ответственностью «Газпром газораспределение Томск» (ИНН 7017203428, ОГРН 1087017002533), местонахождение: 634021, г.Томск, пр.Фрунзе, д.170а, в соответствии с главой V.7 Земельного кодекса Российской Федерации, Федеральным законом от 06.10.2003 № 131-ФЗ «Об общих принципах организации местного самоуправления в Российской Федерации» администрация Новосибирского района Новосибирской области

ПОСТАНОВЛЯЕТ:

1. Утвердить схему расположения границ публичного сервитута согласно Приложению к настоящему постановлению.

2. Установить публичный сервитут сроком на 49 (сорок девять) лет в целях эксплуатации сооружения и его неотъемлемых технологических частей – «Газопровод низкого давления к жилому дому, расположенному по адресу: Новосибирская область, Новосибирский район, Станционный сельсовет, п.Садовый, ул.Угловая, д.5 (код объекта Н-ТП/У-246)» с кадастровым номером 54:19:112001:16125, местоположением: Новосибирская область, район Новосибирский, п.Садовый, ул.Угловая, в отношении:

- части земель кадастрового квартала 54:19:112001, местоположением: Новосибирская область, Новосибирский район Станционный сельсовет, площадью 763 кв.м;

- части земельного участка с кадастровым номером 54:19:112001:13864, местоположением: обл.Новосибирская, р-н Новосибирский, Станционный сельсовет, площадью 141 кв.м, согласно прилагаемой схеме границ публичного сервитута.

3. Порядок и правила установления охранных зон объектов газоснабжения и особых условий использования земельных участков, расположенных в границах таких зон, осуществляется в соответствии с Правилами охраны газораспределительных сетей, утвержденными постановлением Правительства Российской Федерации от 20.11.2000 № 878.

4. Плата за публичный сервитут в отношении земельных участков, находящихся в государственной и муниципальной собственности и не обремененных правами третьих лиц, установлена в размере 0,01 процента кадастровой стоимости таких земельных участков за каждый год использования этих земельных участков пропорционально площади земельных участков в установленных границах публичного сервитута. Плата за публичный сервитут в отношении земель и земельных участков, кадастровая стоимость которых не определена, установлена в размере 0,01 процента среднего показателя кадастровой стоимости земельных

участков по г.Новосибирску и Новосибирскому району Новосибирской области соответственно, за каждый год использования этих земель и земельных участков пропорционально площади земель и земельных участков в установленных границах публичного сервитута.

Плата за публичный сервитут составляет 1 186 (Одна тысяча сто восемьдесят шесть) рублей 03 копейки и вносится обществом с ограниченной ответственностью «Газпром газораспределение Томск» единовременными платежами не позднее шести месяцев со дня издания настоящего постановления на следующие платежные реквизиты:

- 1 069 (Одна тысяча шестьдесят девять) рублей 49 копеек на следующие платежные реквизиты: номер казначейского счета 40102810445370000043 в Сибирское ГУ Банка России//Управление Федерального Казначейства по Новосибирской области г. Новосибирск, БИК 015004950. Получатель: ИНН 5406300861, КПП 540601001, р/с 03100643000000015100, л/с 04513019910 администрация Новосибирского района Новосибирской области, ОКТМО 50640440, КБК 444 111 05313 05 0000 120;

- 116 (Сто шестнадцать) рублей 54 копейки на следующие платежные реквизиты: номер казначейского счета 40102810445370000043 в Сибирское ГУ Банка России//Управление Федерального Казначейства по Новосибирской области г. Новосибирск, БИК 015004950. Получатель: ИНН 5406300861, КПП 540601001, р/с 03100643000000015100, л/с 04513019910 администрация Новосибирского района Новосибирской области, ОКТМО 50640440, КБК 444 111 05325 05 0000 120.

5. Общество с ограниченной ответственностью «Газпром газораспределение Томск» обязано привести земельный участок в состояние, пригодное для его использования в соответствии с разрешенным использованием, в срок не позднее чем три месяца после завершения строительства, капитального или текущего ремонта, реконструкции, эксплуатации, консервации, сноса инженерного сооружения, для размещения которого был установлен публичный сервитут.

6. Администрации Новосибирского района Новосибирской области обеспечить проведение государственной регистрации публичного сервитута в Управлении Федеральной службы государственной регистрации, кадастра и картографии по Новосибирской области.

7. Начальнику управления имущественных и земельных отношений администрации Новосибирского района Новосибирской области Соколовой Н.В. обеспечить размещение постановления на сайте администрации Новосибирского района Новосибирской области в информационно-телекоммуникационной сети «Интернет».

8. Контроль за исполнением постановления возложить на первого заместителя главы администрации Новосибирского района Новосибирской области Сергееву Т.Н.

Глава района



А.Г.Михайлов

**ГРАФИЧЕСКОЕ ОПИСАНИЕ МЕСТОПОЛОЖЕНИЯ ГРАНИЦ
ПУБЛИЧНОГО СЕРВИТУТА
ОПИСАНИЕ ГРАНИЦ ПУБЛИЧНОГО СЕРВИТУТА, СОДЕРЖАЩЕГО КОРДИНАТЫ
ХАРАКТЕРНЫХ ТОЧЕК ГРАНИЦ ПУБЛИЧНОГО СЕРВИТУТА**

Зона публичного сервитута для эксплуатации линейного объекта "Газопровод низкого давления к жилому дому расположенному по адресу: Новосибирская область, Новосибирский район, Станционный сельсовет, п. Садовый, ул. Угловая, д. 5 (Н-ТП/У-246)"
(наименование объекта, местоположение границ которого описано)

Сведения об объекте

№ п/п	Характеристики объекта	Описание характеристик
1	2	3
1	Местоположение объекта	Новосибирская обл., р-н Новосибирский, п. Садовый, ул. Угловая
2	Площадь объекта ± величина погрешности определения площади ($P \pm \Delta P$)	904±11 кв.м
3	Иные характеристики объекта	<p>Публичный сервитут устанавливается в соответствии с главой V.7 Земельного Кодекса РФ сроком на 49 лет в целях эксплуатации линейного объекта системы газоснабжения: "Газопровод низкого давления к жилому дому расположенному по адресу: Новосибирская область, Новосибирский район, Станционный сельсовет, п. Садовый, ул. Угловая, д. 5 (Н-ТП/У-246)". В отношении земель неразграниченной государственной или муниципальной собственности – кадастровый квартал 54:19:112001.</p> <p>В отношении земельного участка с кадастровым номером 54:19:112001:13864, площадью 5385 кв.м., по адресу: Новосибирская область, р-н Новосибирский, Станционный сельсовет, принадлежит на праве собственности Новосибирскому району Новосибирской области, что подтверждается регистрацией права от 19.05.2021 № 54:19:112001:13864-54/163/2021-1.</p> <p>Администрация Станционного сельсовета Новосибирского района Новосибирской области. Почтовый адрес: 630535, Новосибирская область, Новосибирский район, станция Мочище, Линейная ул., д.68.</p>

ГРАФИЧЕСКОЕ ОПИСАНИЕ МЕСТОПОЛОЖЕНИЯ ГРАНИЦ ПУБЛИЧНОГО СЕРВИСТА						
ОПИСАНИЕ ГРАНИЦ ПУБЛИЧНОГО СЕРВИСТА, СОДЕРЖАЩЕГО КООРДИНАТЫ ХАРАКТЕРНЫХ ТОЧЕК ГРАНИЦ ПУБЛИЧНОГО СЕРВИСТА						
Зона публичного сервитута для эксплуатации линейного объекта "Газопровод низкого давления к жилому дому расположенному по адресу: Новосибирская область, Новосибирский район, Станционный сельсовет, п. Саловый, ул. Угловая, д. 5 (Н-ПЛУ-246)"						
(содержащий описание местоположения границ участка)						
Сведения о местоположении границ объекта						
1. Система координат МСК.НСО. 4 зона						
2. Сведения о характеристиках точек границ объекта						
Обозначение характерных точек границ	Координаты, м		Метод определения координат характерной точки	Средняя квадратическая погрешность положения характерной точки (М), м	Описание обозначения точки на местности (при наличии)	6
	X	Y				
1	2	3	4	5	6	
1	499503,36	4200851,80	Аналитический метод	0,10	—	—
2	499501,82	4200853,95	Аналитический метод	0,10	—	—
3	499497,02	4200858,56	Аналитический метод	0,10	—	—
4	499488,98	4200868,51	Аналитический метод	0,10	—	—
5	499482,61	4200879,34	Аналитический метод	0,10	—	—
6	499478,29	4200885,74	Аналитический метод	0,10	—	—
7	499472,09	4200896,66	Аналитический метод	0,10	—	—
8	499463,85	4200908,67	Аналитический метод	0,10	—	—
9	499458,24	4200917,76	Аналитический метод	0,10	—	—
10	499449,24	4200929,17	Аналитический метод	0,10	—	—
11	499441,53	4200942,25	Аналитический метод	0,10	—	—
12	499436,19	4200949,48	Аналитический метод	0,10	—	—
13	499436,69	4200960,15	Аналитический метод	0,10	—	—
14	499436,69	4200962,82	Аналитический метод	0,10	—	—
15	499436,08	4200964,71	Аналитический метод	0,10	—	—
16	499434,78	4200966,03	Аналитический метод	0,10	—	—
17	499433,31	4200966,83	Аналитический метод	0,10	—	—
18	499431,94	4200966,66	Аналитический метод	0,10	—	—

ГРАФИЧЕСКОЕ ОПИСАНИЕ МЕСТОПОЛОЖЕНИЯ ГРАНИЦ ПУБЛИЧНОГО СЕРВИСТА						
ОПИСАНИЕ ГРАНИЦ ПУБЛИЧНОГО СЕРВИСТА, СОДЕРЖАЩЕГО КООРДИНАТЫ ХАРАКТЕРНЫХ ТОЧЕК ГРАНИЦ ПУБЛИЧНОГО СЕРВИСТА						
Зона публичного сервитута для эксплуатации линейного объекта "Газопровод низкого давления к жилому дому расположенному по адресу: Новосибирская область, Новосибирский район, Станционный сельсовет, п. Саловый, ул. Угловая, д. 5 (Н-ПЛУ-246)"						
(содержащий описание местоположения границ участка)						
Сведения о местоположении границ объекта						
1 Система координат МСК.НСО. 6 зона						
Обозначение характерных точек границ	Координаты, м		Метод определения координат характерной точки	Средняя квадратическая погрешность положения характерной точки (М), м	Описание обозначения точки на местности (при наличии)	6
	X	Y				
1	2	3	4	5	6	
19	499431,06	4200966,20	Аналитический метод	0,10	—	—
20	499430,28	4200965,01	Аналитический метод	0,10	—	—
21	499430,26	4200963,70	Аналитический метод	0,10	—	—
22	499430,84	4200962,91	Аналитический метод	0,10	—	—
23	499431,72	4200961,88	Аналитический метод	0,10	—	—
24	499431,69	4200960,34	Аналитический метод	0,10	—	—
25	499431,08	4200948,42	Аналитический метод	0,10	—	—
26	499431,54	4200947,37	Аналитический метод	0,10	—	—
27	499437,28	4200939,62	Аналитический метод	0,10	—	—
28	499445,19	4200926,23	Аналитический метод	0,10	—	—
29	499454,05	4200915,04	Аналитический метод	0,10	—	—
30	499459,68	4200905,91	Аналитический метод	0,10	—	—
31	499467,91	4200893,91	Аналитический метод	0,10	—	—
32	499474,09	4200883,04	Аналитический метод	0,10	—	—
33	499478,33	4200876,75	Аналитический метод	0,10	—	—
34	499484,95	4200865,54	Аналитический метод	0,10	—	—
35	499493,25	4200855,27	Аналитический метод	0,10	—	—
36	499496,66	4200851,97	Аналитический метод	0,10	—	—
37	499491,32	4200847,95	Аналитический метод	0,10	—	—
38	499483,80	4200843,25	Аналитический метод	0,10	—	—
39	499478,62	4200839,41	Аналитический метод	0,10	—	—
40	499466,96	4200831,60	Аналитический метод	0,10	—	—
41	499463,66	4200829,23	Аналитический метод	0,10	—	—

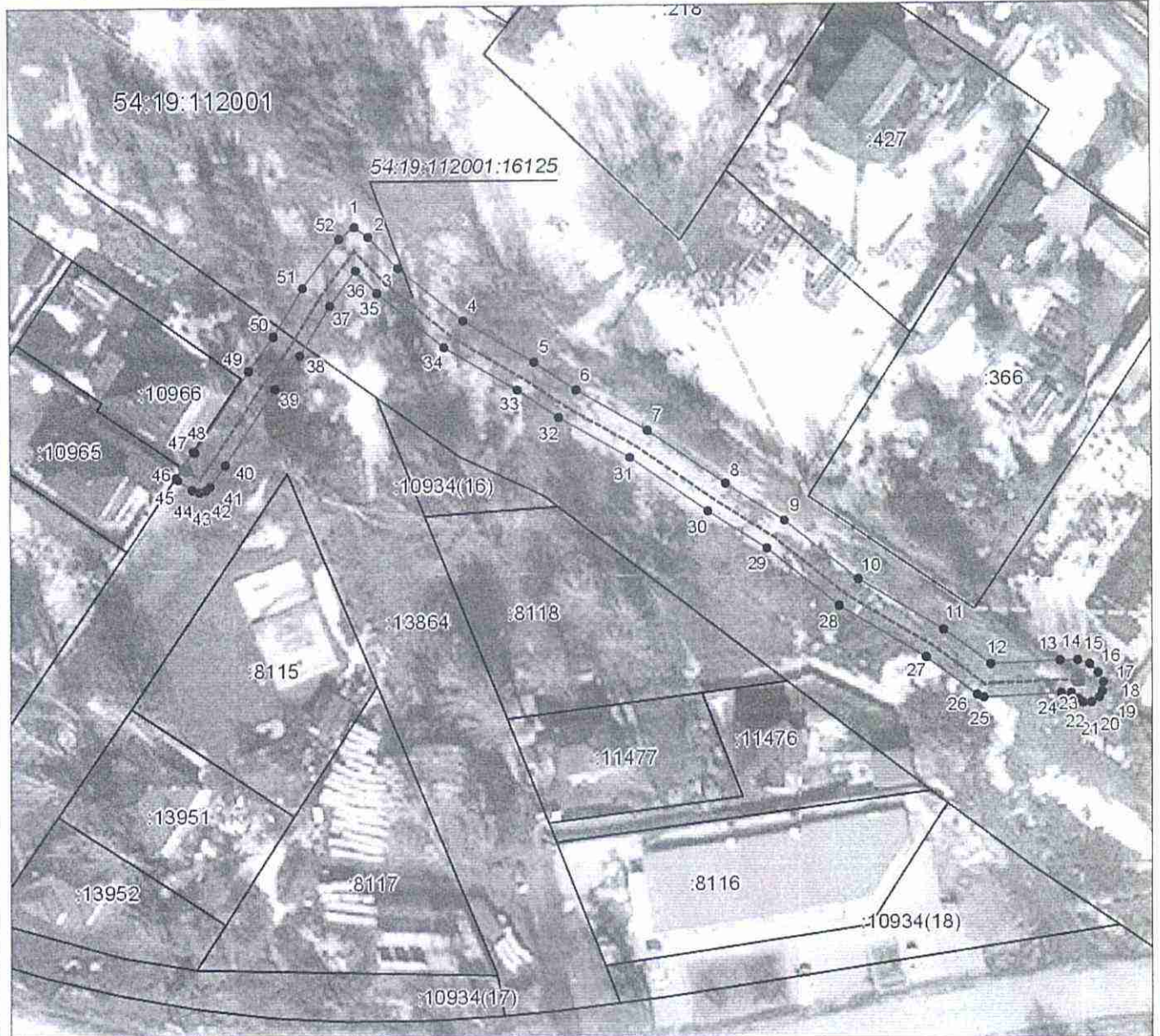
ГРАФИЧЕСКОЕ ОПИСАНИЕ МЕСТОПОЛОЖЕНИЯ ГРАНИЦ ПУБЛИЧНОГО СЕРВИТУТА					
ОПИСАНИЕ ГРАНИЦ ПУБЛИЧНОГО СЕРВИТУТА, СОДЕРЖАЩЕГО КООРДИНАТЫ ХАРАКТЕРНЫХ ТОЧЕК ГРАНИЦ ПУБЛИЧНОГО СЕРВИТУТА					
Зона публичного сервитута для эксплуатации линейного объекта "Газопровод низкого давления к жилому дому расположенному по адресу: Новосибирская область, Новосибирский район, Станционный сельсовет, п. Садовый, ул. Угловая, д. 5 (Н-ПГУ-246)"					
(владельцем объекта, расположенного на границе публичного сервитута)					
Сведения о местоположении границ объекта					
1	2	3	4	5	6
42	499463,09	4200828,61	Аналитический метод	0,10	—
43	499462,82	4200827,61	Аналитический метод	0,10	—
44	499463,18	4200826,47	Аналитический метод	0,10	—
45	499464,70	4200824,26	Аналитический метод	0,10	—
46	499465,03	4200823,95	Аналитический метод	0,10	—
47	499469,08	4200826,66	Аналитический метод	0,10	—
48	499468,95	4200826,87	Аналитический метод	0,10	—
49	499481,44	4200835,29	Аналитический метод	0,10	—
50	499486,68	4200839,16	Аналитический метод	0,10	—
51	499494,04	4200843,75	Аналитический метод	0,10	—
52	499501,55	4200849,39	Аналитический метод	0,10	—
1	499503,36	4200851,80	Аналитический метод	0,10	—
3. Сведения о характерных точках части (частей) границы объекта					
Обозначение характерных точек границы	Координаты, м		Метод определения координат характерной точки	Средняя квадратическая погрешность положения характерной точки (М), м	Описание обозначения точки на местности (при наличии)
	X	Y			
1	2	3	4	5	6
Часть № —					

ГРАФИЧЕСКОЕ ОПИСАНИЕ МЕСТОПОЛОЖЕНИЯ ГРАНИЦ ПУБЛИЧНОГО СЕРВИТУТА						
ОПИСАНИЕ ГРАНИЦ ПУБЛИЧНОГО СЕРВИТУТА, СОДЕРЖАЩЕГО КООРДИНАТЫ ХАРАКТЕРНЫХ ТОЧЕК ГРАНИЦ ПУБЛИЧНОГО СЕРВИТУТА						
Зона публичного сервитута для эксплуатации линейного объекта "Газопровод низкого давления к жилому дому расположенному по адресу: Новосибирская область, Новосибирский район, Станционный сельсовет, п. Садовый, ул. Угловая, д. 5 (Н-ПГУ-246)"						
(владельцем объекта, расположенного на границе публичного сервитута)						
Сведения о местоположении измененных (уточненных) границ объекта						
1. Система координат —						
2. Сведения о характерных точках границ объекта						
Обозначение характерных точек границы	Существующие координаты, м		Измененные (уточненные) координаты, м	Средняя квадратическая погрешность положения характерной точки (М), м	Описание обозначения точки на местности (при наличии)	
	X	Y				
1	2	3	4	5	7	
3. Сведения о характерных точках части (частей) границы объекта						
Обозначение характерных точек границы	Существующие координаты, м		Измененные (уточненные) координаты, м	Метод определения координат характерной точки	Средняя квадратическая погрешность положения характерной точки (М), м	Описание обозначения точки на местности (при наличии)
	X	Y				
1	2	3	4	5	6	
Часть № —						

**ГРАФИЧЕСКОЕ ОПИСАНИЕ МЕСТОПОЛОЖЕНИЯ ГРАНИЦ
ПУБЛИЧНОГО СЕРВИТУТА
СХЕМА РАСПОЛОЖЕНИЯ ГРАНИЦ ПУБЛИЧНОГО СЕРВИТУТА**

Зона публичного сервитута для эксплуатации линейного объекта "Газопровод низкого давления к жилому дому расположенному по адресу: Новосибирская область, Новосибирский район, Станционный сельсовет, п. Садовый, ул. Угловая, д. 5 (Н-ТП/У-246)"

(викликование объекта, местоположение границ которого описано)



Масштаб 1: 1000

Используемые условные знаки и обозначения:

- граница публичного сервитута;
- - - - - проектное местоположение инженерного сооружения;
- граница земельного участка, учтенного в ЕГРН;
- :13864 — номер земельного участка, учтенного в ЕГРН;
- - - - - граница кадастрового квартала;
- 54:19:112001 — кадастровый номер квартала;
- 1 — характерная точка сервитута и ее номер;
- — кран шаровый.

Подпись *Руденко М. Н.* Руденко М. Н. Дата 1 июня 2023 г.

Место для оттиска печати (при наличии) лица, составившего описание местоположения границ объекта