

АДМИНИСТРАЦИЯ НОВОСИБИРСКОГО РАЙОНА
НОВОСИБИРСКОЙ ОБЛАСТИ

ПОСТАНОВЛЕНИЕ

28.04.2024 г.

г.Новосибирск

№ 88-па

**Об установлении публичного сервитута в целях
размещения линейных объектов системы газоснабжения**

На основании ходатайства общества с ограниченной ответственностью «Газпром газораспределение Томск» (ИНН 7017203428, ОГРН 1087017002533), местонахождение: 630005, г. Новосибирск, ул. Фрунзе, д.124, в соответствии с главой V.7 Земельного кодекса Российской Федерации, Федеральным законом от 06.10.2003 № 131-ФЗ «Об общих принципах организации местного самоуправления в Российской Федерации» администрация Новосибирского района Новосибирской области

ПОСТАНОВЛЯЕТ:

1. Утвердить схему расположения границ публичного сервитута согласно Приложению к настоящему постановлению.

2. Установить публичный сервитут сроком на 10 (десять) лет в целях строительства линейного объекта системы газоснабжения, его неотъемлемых технологических частей «Распределительный газопровод в п. Прогресс (код объекта ГРО_54/ВПЗ)» местоположением: Новосибирская область, район Новосибирский, Боровской сельсовет, в отношении:

- части земельного участка с кадастровым номером 54:19:050601:1196, местоположением: установлено относительно ориентира, расположенного за пределами участка. Ориентир Новосибирская обл., Новосибирский р-он, МО Боровской сельсовет, с. Береговое. Участок находится примерно в 2,7 км, по направлению на север от ориентира. Почтовый адрес ориентира: Новосибирская область, р-н Новосибирский, площадью 366 кв.м;

- части земельного участка с кадастровым номером 54:19:050601:213, местоположением: Новосибирская область, Новосибирский район, Боровской сельсовет, на земельном участке расположена автомобильная дорога «7км а/д «Н-2122»-Прогресс», площадью 222 кв.м;

- части земельного участка с кадастровым номером 54:19:050301:517, местоположением: Новосибирская область, Новосибирский район, Боровской сельсовет, п.Прогресс, площадью 38459 кв.м;

- части земельного участка с кадастровым номером 54:19:050301:380, местоположением: Новосибирская область, Новосибирский район, МО Боровской сельсовет, п.Прогресс, площадью 440 кв.м;

- части земельного участка с кадастровым номером 54:19:050301:4, местоположением: установлено относительно ориентира, расположенного в границах участка. Почтовый адрес ориентира: обл. Новосибирская, р-н Новосибирский, Боровской сельсовет, п.Прогресс, ул.Первых Коммунаров, дом 62а, площадью 169 кв.м;

- части земельного участка с кадастровым номером 54:19:050301:36, местоположением: установлено относительно ориентира, расположенного в границах участка. Почтовый адрес ориентира: обл. Новосибирская, р-н Новосибирский, Боровской сельсовет, п.Прогресс, ул.Первых Коммунаров, дом 64, площадью 172 кв.м;

- части земельного участка с кадастровым номером 54:19:050601:1252, местоположением: обл. Новосибирская, р-н Новосибирский, Боровской сельсовет, площадью 1426 кв.м;

- части земель кадастрового квартала 54:19:050301, местоположением: обл. Новосибирская, р-н Новосибирский, Боровской сельсовет, площадью 7799 кв.м;

- части земель кадастрового квартала 54:19:050601, местоположением: обл. Новосибирская, р-н Новосибирский, Боровской сельсовет, площадью 841 кв.м.

3. Порядок и правила установления охранных зон объектов газоснабжения и особых условий использования земельных участков, расположенных в границах таких зон, осуществляются в соответствии с Правилами охраны газораспределительных сетей, утвержденными постановлением Правительства Российской Федерации от 20.11.2000 № 878.

4. Плата за публичный сервитут в отношении земельных участков, находящихся в государственной и муниципальной собственности и не обремененных правами третьих лиц, установлена в размере 0,01 процента кадастровой стоимости таких земельных участков за каждый год использования этих земельных участков пропорционально площади земельных участков в установленных границах публичного сервитута. Плата за публичный сервитут в отношении земель и земельных участков, кадастровая стоимость которых не определена, установлена в размере 0,01 процента среднего показателя кадастровой стоимости земельных участков по г. Новосибирску и Новосибирскому району Новосибирской области соответственно, за каждый год использования этих земель и земельных участков пропорционально площади земель и земельных участков в установленных границах публичного сервитута.

Плата за публичный сервитут составляет 21 194 (Двадцать одна тысяча сто девяносто четыре) рубля 89 копеек и вносится обществом с ограниченной ответственностью «Газпром газораспределение Томск» единовременными платежами не позднее шести месяцев со дня издания настоящего постановления на следующие платежные реквизиты:

- 2 486 (Две тысячи четыреста восемьдесят шесть) рублей 73 копейки на следующие платежные реквизиты: номер казначейского счета 40102810445370000043 в Сибирское ГУ Банка России//Управление Федерального Казначейства по Новосибирской области г.Новосибирск, БИК 015004950. Получатель: ИНН 5406300861, КПП 540601001, р/с 03100643000000015100, л/с 04513019910 администрация Новосибирского района Новосибирской области, ОКТМО 50640438, КБК 444 111 05313 05 0000 120;

- 9 (Девять) рублей 26 копеек на следующие платежные реквизиты: Банк получателя: СИБИРСКОЕ ГУ БАНКА РОССИИ//УФК по Новосибирской области г.Новосибирск; Счет банка 40102810445370000043; БИК банка 015004950, Получатель: ИНН 5406214965, КПП 540601001; Управление Федерального казначейства по Новосибирской области (Департамент имущества и земельных отношений Новосибирской области); Счет получателя: 03100643000000015100, ОКТМО 50701000, КБК 120 1 11 05420 02 0000 120;

- 18 698 (Восемнадцать тысяч шестьсот девяносто восемь) рублей 89 копеек на следующие платежные реквизиты: номер казначейского счета 40102810445370000043 в Сибирское ГУ Банка России//Управление Федерального Казначейства по Новосибирской области г. Новосибирск, БИК 015004950. Получатель: администрация Боровского сельсовета Новосибирского района новосибирской области ИНН 5433107465, КПП 543301001, р/с 03100643000000015100, ОКТМО 50640407.

5. Обществу с ограниченной ответственностью «Газпром газораспределение Томск» заключить с правообладателями земельных участков с кадастровыми номерами 54:19:050301:4, 54:19:050301:36 соглашения об осуществлении публичного сервитута.

Плата за публичный сервитут в отношении земельных участков, находящихся в частной собственности или находящихся в государственной или муниципальной собственности и предоставленных гражданам или юридическим лицам, определяется в соответствии с Федеральным законом «Об оценочной деятельности в Российской Федерации» и методическими рекомендациями, утверждаемыми федеральным органом исполнительной власти, осуществляющим функции по выработке государственной политики и нормативно-правовому регулированию в сфере земельных отношений.

Плата за публичный сервитут вносится правообладателю земельного участка, с которым заключено соглашение об осуществлении публичного сервитута, или в депозит нотариуса в случаях, предусмотренных пунктами 11 и 13 статьи 39.47 Земельного кодекса Российской Федерации. Плата за публичный сервитут вносится в депозит нотариуса единовременным платежом.


6. Общество с ограниченной ответственностью «Газпром газораспределение Томск» обязано привести земельный участок в состояние, пригодное для его использования в соответствии с разрешенным использованием, в срок не позднее чем три месяца после завершения строительства, капитального или текущего ремонта, реконструкции, эксплуатации, консервации, сноса инженерного сооружения, для размещения которого был установлен публичный сервитут.

7. Администрации Новосибирского района Новосибирской области обеспечить проведение государственной регистрации публичного сервитута в Управлении Федеральной службы государственной регистрации, кадастра и картографии по Новосибирской области.

8. Начальнику управления имущественных и земельных отношений администрации Новосибирского района Новосибирской области Соколовой Н.В. обеспечить размещение постановления на сайте администрации Новосибирского района Новосибирской области в информационно-телекоммуникационной сети «Интернет».

9. Контроль за исполнением постановления возложить на первого заместителя главы администрации Новосибирского района Новосибирской области Сергееву Т.Н.

Глава района



А.Г.Михайлов

ПРИЛОЖЕНИЕ

к постановлению администрации

Новосибирского района

Новосибирской области

от 28.04.2022 № 888-10

ГРАФИЧЕСКОЕ ОПИСАНИЕ

местоположения границ населенных пунктов, территориальных

зон, особо охраняемых природных территорий, зон с особыми

условиями использования территории

Публичный сервис для спонсорства земельных участков: «Распределительный газопровод в п. Прогресс»

(наименование объекта, местоположение границ(координат) участка(длина - объект)

Раздел 1

Сведения об объекте	
№ п/п	Характеристики объекта
1	3
1	Местоположение объекта Новосибирская область, Новосибирский р-н, Прогресс п.
2	Площадь объекта ± величина погрешности определения площади (Р ± ΔР) 49 894 м² ± 80 м²
3	Другие характеристики объекта Вид объекта реестра границ: Зона с особыми условиями использования территории Вид объекта по документу: Публичный сервитут Содержание ограничений использования объектов недвижимости в пределах зоны или территории: Публичный сервитут для строительства линейного объекта: «Распределительный газопровод в п. Прогресс» Земельные участки, образующие зону или территорию: 54:19:050601:1196; 54:19:050601:213; 54:19:050301:517; 54:19:050301:380; 54:19:050301-4; 54:19:050301:36; 54:19:050301:1252

Раздел 2

Сведения о местоположении границ объекта

1. Система координат МСК НСО, зона 4

2. Сведения о характерных точках границ объекта

Обозначение характерных точек границ	Координаты, м		Метод определения координат характерной точки	Средняя квадратическая погрешность положения характерной точки (Мп), м	Описание обозначения точки на местности (при наличии)
	X	Y			
1	2	3	4	5	6
1	451 512,21	4 173 105,04		0,10	
2	451 526,42	4 173 124,44		0,10	
3	451 527,62	4 173 123,63		0,10	
4	451 528,54	4 173 125,12		0,10	
5	451 532,24	4 173 131,57		0,10	
6	451 545,25	4 173 151,49		0,10	
7	451 550,47	4 173 160,12		0,10	
8	451 554,18	4 173 157,84		0,10	
9	451 559,45	4 173 166,28	Метод спутниковых геодезических измерений (определений)	0,10	—
10	451 556,28	4 173 168,33		0,10	
11	451 562,18	4 173 177,03		0,10	
12	451 562,02	4 173 177,15		0,10	
13	451 564,07	4 173 179,97		0,10	
14	451 564,24	4 173 179,84		0,10	
15	451 572,94	4 173 192,53		0,10	
16	451 573,56	4 173 192,09		0,10	
17	451 578,17	4 173 199,45		0,10	

Раздел 2

Сведения о местоположении границ объекта

1	2	3	4	5	6
38	451 689,41	4 173 373,10		0,10	
39	451 689,09	4 173 373,31		0,10	
40	451 694,51	4 173 383,74		0,10	
41	451 699,47	4 173 392,80		0,10	
42	451 701,63	4 173 396,12		0,10	
43	451 707,19	4 173 405,43		0,10	
44	451 708,85	4 173 408,72		0,10	
45	451 710,32	4 173 411,06		0,10	
46	451 721,89	4 173 431,40		0,10	
47	451 736,45	4 173 457,71	Метод спутниковых геодезических измерений (определений)	0,10	
48	451 736,27	4 173 457,82		0,10	
49	451 739,36	4 173 462,64		0,10	
50	451 775,80	4 173 506,12		0,10	
51	451 787,32	4 173 527,34		0,10	
52	451 791,44	4 173 525,05		0,10	
53	451 795,63	4 173 531,61		0,10	
54	451 793,85	4 173 540,86		0,10	
55	451 799,24	4 173 550,69		0,10	
56	451 808,49	4 173 569,06		0,10	
57	451 805,15	4 173 570,96		0,10	

Раздел 2

Сведения о местоположении границ объекта

1	2	3	4	5	6
18	451 579,99	4 173 198,31		0,10	
19	451 582,20	4 173 201,87		0,10	
20	451 586,71	4 173 208,25		0,10	
21	451 587,73	4 173 209,95		0,10	
22	451 597,50	4 173 228,00		0,10	
23	451 609,41	4 173 245,90		0,10	
24	451 622,59	4 173 266,40		0,10	
25	451 620,26	4 173 268,30		0,10	
26	451 632,11	4 173 281,65		0,10	
27	451 638,73	4 173 292,26	Метод спутниковых геодезических измерений (определений)	0,10	
28	451 640,53	4 173 291,13		0,10	
29	451 644,16	4 173 297,13		0,10	
30	451 649,32	4 173 303,82		0,10	
31	451 655,68	4 173 315,14		0,10	
32	451 654,30	4 173 316,24		0,10	
33	451 658,28	4 173 322,44		0,10	
34	451 659,53	4 173 321,51		0,10	
35	451 660,65	4 173 322,83		0,10	
36	451 664,21	4 173 328,56		0,10	
37	451 677,34	4 173 349,60		0,10	

Раздел 2

Сведения о местоположении границ объекта

1	2	3	4	5	6
78	451 870,02	4 173 681,51		0,10	
79	451 873,90	4 173 688,97		0,10	
80	451 881,62	4 173 702,35		0,10	
81	451 884,76	4 173 704,73		0,10	
82	451 893,24	4 173 721,74		0,10	
83	451 896,54	4 173 728,83		0,10	
84	451 896,04	4 173 729,05		0,10	
85	451 904,61	4 173 747,56		0,10	
86	451 907,11	4 173 753,61		0,10	
87	451 909,31	4 173 757,96	Метод спутниковых геодезических измерений (определений)	0,10	
88	451 908,03	4 173 758,63		0,10	
89	451 914,08	4 173 770,70		0,10	
90	451 915,47	4 173 769,97		0,10	
91	451 923,12	4 173 785,45		0,10	
92	451 928,94	4 173 797,61		0,10	
93	451 932,10	4 173 803,74		0,10	
94	451 935,63	4 173 811,30		0,10	
95	451 940,28	4 173 820,75		0,10	
96	451 933,05	4 173 827,46		0,10	
97	451 968,47	4 173 869,01		0,10	

Раздел 2

Сведения о местоположении границ объекта

1	2	3	4	5	6
58	451 816,94	4 173 591,95		0,10	
59	451 824,47	4 173 604,06		0,10	
60	451 831,18	4 173 615,83		0,10	
61	451 831,43	4 173 615,90		0,10	
62	451 838,40	4 173 611,94		0,10	
63	451 843,41	4 173 621,38		0,10	
64	451 847,03	4 173 626,98		0,10	
65	451 840,11	4 173 631,01		0,10	
66	451 840,16	4 173 631,19		0,10	
67	451 844,08	4 173 638,14	Метод спутниковых геодезических измерений (определений)	0,10	
68	451 847,96	4 173 645,13		0,10	
69	451 855,56	4 173 641,50		0,10	
70	451 857,57	4 173 645,13		0,10	
71	451 856,61	4 173 645,59		0,10	
72	451 858,71	4 173 649,85		0,10	
73	451 852,19	4 173 653,42		0,10	
74	451 855,67	4 173 659,82		0,10	
75	451 856,38	4 173 659,55		0,10	
76	451 860,87	4 173 667,14		0,10	
77	451 867,13	4 173 676,91		0,10	

Раздел 2
Сведения о местоположении границ объекта

1	2	3	4	5	6
118	452 063,57	4 174 066,18		0,10	
119	452 070,87	4 174 081,44		0,10	
120	452 072,65	4 174 086,32		0,10	
121	452 079,42	4 174 101,11		0,10	
122	452 079,89	4 174 101,06		0,10	
123	452 081,99	4 174 106,35		0,10	
124	452 084,30	4 174 105,37		0,10	
125	452 087,53	4 174 112,49		0,10	
126	452 085,06	4 174 113,86		0,10	
127	452 088,39	4 174 121,09	Метод спутниковых геодезических измерений (определений)	0,10	
128	452 092,01	4 174 128,73		0,10	
129	452 093,53	4 174 128,03		0,10	
130	452 103,04	4 174 149,47		0,10	
131	452 106,68	4 174 156,95		0,10	
132	452 109,48	4 174 155,58		0,10	
133	452 111,94	4 174 161,54		0,10	
134	452 109,78	4 174 162,75		0,10	
135	452 116,71	4 174 177,68		0,10	
136	452 115,74	4 174 178,16		0,10	
137	452 121,60	4 174 191,25		0,10	

Раздел 2
Сведения о местоположении границ объекта

1	2	3	4	5	6
98	451 981,82	4 173 896,24		0,10	
99	451 983,82	4 173 900,32		0,10	
100	451 970,83	4 173 907,08		0,10	
101	451 976,34	4 173 917,75		0,10	
102	451 985,93	4 173 912,90		0,10	
103	452 012,05	4 173 964,27		0,10	
104	452 027,50	4 173 993,14		0,10	
105	452 035,16	4 174 007,32		0,10	
106	452 034,26	4 174 007,89		0,10	
107	452 038,28	4 174 015,04	Метод спутниковых геодезических измерений (определений)	0,10	
108	452 040,25	4 174 013,98		0,10	
109	452 046,60	4 174 028,35		0,10	
110	452 047,33	4 174 027,97		0,10	
111	452 053,69	4 174 040,95		0,10	
112	452 050,83	4 174 042,20		0,10	
113	452 051,59	4 174 043,95		0,10	
114	452 054,63	4 174 042,62		0,10	
115	452 059,57	4 174 054,62		0,10	
116	452 064,40	4 174 052,63		0,10	
117	452 069,18	4 174 063,48		0,10	

Раздел 2

Раздел 2 Сведения о местоположении границ объекта					
1	2	3	4	5	6
158	451 871,80	4 174 365,91		0,10	
159	451 865,26	4 174 335,32		0,10	
160	451 851,45	4 174 269,29		0,10	
161	451 840,47	4 174 247,19		0,10	
162	451 831,65	4 174 224,77		0,10	
163	451 822,32	4 174 201,78		0,10	
164	451 772,41	4 174 106,76		0,10	
165	451 781,57	4 174 103,02		0,10	
166	451 823,23	4 174 176,82		0,10	
167	451 833,15	4 174 201,13	Метод спутниковых геодезических измерений (определений)	0,10	
168	451 842,75	4 174 224,61		0,10	
169	451 851,80	4 174 247,55		0,10	
170	451 861,29	4 174 269,97		0,10	
171	451 871,46	4 174 294,64		0,10	
172	451 873,79	4 174 341,07		0,10	
173	451 879,31	4 174 355,00		0,10	
174	451 883,75	4 174 365,89		0,10	
175	451 908,25	4 174 378,62		0,10	
176	451 918,18	4 174 400,72		0,10	
177	451 952,50	4 174 391,49		0,10	

Раздел 2

Раздел 2 Сведения о местоположении границ объекта					
1	2	3	4	5	6
138	452 124,62	4 174 197,00		0,10	
139	452 128,05	4 174 204,05		0,10	
140	452 131,25	4 174 211,22		0,10	
141	452 134,34	4 174 217,89		0,10	
142	452 137,23	4 174 224,15		0,10	
143	452 141,38	4 174 232,63		0,10	
144	452 141,48	4 174 232,56		0,10	
145	452 143,08	4 174 234,92		0,10	
146	452 145,51	4 174 239,84		0,10	
147	452 148,16	4 174 238,36	Метод спутниковых геодезических измерений (определений)	0,10	
148	452 153,52	4 174 249,29		0,10	
149	452 154,38	4 174 249,31		0,10	
150	452 160,52	4 174 246,44		0,10	
151	452 195,85	4 174 320,05		0,10	
152	452 179,57	4 174 328,71		0,10	
153	452 170,77	4 174 314,07		0,10	
154	452 126,84	4 174 333,52		0,10	
155	452 082,56	4 174 337,74		0,10	
156	451 921,22	4 174 421,31		0,10	
157	451 903,38	4 174 393,90		0,10	

Раздел 2

Раздел 2					
Сведения о местоположении границ объекта					
1	2	3	4	5	6
198	452 050,02	4 174 333,90		0,10	
199	452 062,72	4 174 328,14		0,10	
200	452 065,91	4 174 326,87		0,10	
201	452 080,45	4 174 320,68		0,10	
202	452 080,33	4 174 320,40		0,10	
203	452 095,30	4 174 314,12		0,10	
204	452 098,86	4 174 316,16		0,10	
205	452 111,97	4 174 326,02		0,10	
206	452 125,00	4 174 325,59		0,10	
207	452 130,20	4 174 323,50		0,10	
208	452 156,65	4 174 311,90		0,10	
209	452 153,30	4 174 300,98		0,10	
210	452 145,22	4 174 274,57		0,10	
211	452 117,52	4 174 280,81		0,10	
212	452 115,07	4 174 272,59		0,10	
213	452 121,70	4 174 272,18		0,10	
214	452 110,33	4 174 240,83		0,10	
215	452 101,01	4 174 245,49		0,10	
216	452 095,08	4 174 247,46		0,10	
217	452 086,70	4 174 226,95		0,10	

Метод спутниковых
геодезических измерений
(определений)

Раздел 2					
Сведения о местоположении границ объекта					
1	2	3	4	5	6
178	451 980,08	4 174 383,55		0,10	
179	451 985,92	4 174 381,10		0,10	
180	451 982,50	4 174 371,66		0,10	
181	451 982,24	4 174 371,76		0,10	
182	451 979,17	4 174 363,74		0,10	
183	451 974,99	4 174 351,87		0,10	
184	451 974,03	4 174 352,25		0,10	
185	451 970,06	4 174 341,85		0,10	
186	451 963,49	4 174 325,53		0,10	
187	451 963,98	4 174 325,30		0,10	
188	451 957,60	4 174 309,05		0,10	
189	451 957,07	4 174 309,26		0,10	
190	451 951,32	4 174 293,85		0,10	
191	451 950,29	4 174 294,26		0,10	
192	451 946,78	4 174 286,07		0,10	
193	451 961,21	4 174 280,62		0,10	
194	451 996,38	4 174 356,13		0,10	
195	452 014,85	4 174 348,43		0,10	
196	452 031,44	4 174 341,29		0,10	
197	452 031,71	4 174 341,94		0,10	

Метод спутниковых
геодезических измерений
(определений)

Раздел 2

Раздел 2 Сведения о местоположении границ объекта					
1	2	3	4	5	6
238	452 055,94	4 174 130,48	Метод спутниковых геодезических измерений (определений)	0,10	—
239	452 054,77	4 174 127,63		0,10	
240	452 048,97	4 174 130,07		0,10	
241	452 040,35	4 174 109,34		0,10	
242	452 046,58	4 174 106,93		0,10	
243	452 045,53	4 174 104,19		0,10	
244	452 039,31	4 174 106,66		0,10	
245	452 037,10	4 174 101,95		0,10	
246	452 036,82	4 174 101,22		0,10	
247	452 041,63	4 174 099,41		0,10	
248	452 040,79	4 174 097,25		0,10	
249	452 035,99	4 174 099,02		0,10	
250	452 034,10	4 174 094,03		0,10	
251	452 030,98	4 174 086,67		0,10	
252	452 029,17	4 174 082,51		0,10	
253	452 034,54	4 174 079,95		0,10	
254	452 034,37	4 174 076,25		0,10	
255	452 027,63	4 174 079,41	0,10		
256	452 021,41	4 174 065,15	0,10		
257	452 017,98	4 174 056,67	0,10		

Раздел 2 Сведения о местоположении границ объекта					
1	2	3	4	5	6
218	452 089,57	4 174 225,71	Метод спутниковых геодезических измерений (определений)	0,10	—
219	452 083,34	4 174 210,39		0,10	
220	452 084,44	4 174 209,71		0,10	
221	452 080,24	4 174 199,15		0,10	
222	452 086,46	4 174 196,47		0,10	
223	452 085,39	4 174 193,96		0,10	
224	452 077,93	4 174 190,27		0,10	
225	452 075,02	4 174 191,37		0,10	
226	452 071,44	4 174 182,53		0,10	
227	452 070,55	4 174 182,93		0,10	
228	452 068,71	4 174 177,50		0,10	
229	452 067,14	4 174 173,62		0,10	
230	452 066,15	4 174 170,18		0,10	
231	452 066,49	4 174 169,98		0,10	
232	452 059,37	4 174 154,71		0,10	
233	452 056,76	4 174 149,18		0,10	
234	452 062,40	4 174 146,42		0,10	
235	452 061,32	4 174 144,31	0,10		
236	452 055,78	4 174 146,78	0,10		
237	452 050,14	4 174 132,89	0,10		

Раздел 2

Сведения о местоположении границ объекта					
1	2	3	4	5	6
278	451 928,78	4 173 869,23		0,10	
279	451 920,16	4 173 851,38		0,10	
280	451 918,01	4 173 846,89		0,10	
281	451 914,26	4 173 839,59		0,10	
282	451 907,93	4 173 827,25		0,10	
283	451 899,75	4 173 810,37		0,10	
284	451 902,06	4 173 809,25		0,10	
285	451 897,72	4 173 800,22		0,10	
286	451 901,13	4 173 798,60		0,10	
287	451 898,68	4 173 793,32		0,10	
288	451 895,56	4 173 794,41	Метод спутниковых геодезических измерений (определений)	0,10	
289	451 889,20	4 173 780,19		0,10	
290	451 888,86	4 173 779,86		0,10	
291	451 884,73	4 173 770,89		0,10	
292	451 880,08	4 173 760,81		0,10	
293	451 872,44	4 173 744,54		0,10	
294	451 864,13	4 173 724,94		0,10	
295	451 866,39	4 173 723,81		0,10	
296	451 860,49	4 173 712,33		0,10	
297	451 858,51	4 173 713,32		0,10	

Раздел 2

Сведения о местоположении границ объекта					
1	2	3	4	5	6
258	452 015,92	4 174 052,76		0,10	
259	452 013,17	4 174 046,37		0,10	
260	452 011,00	4 174 047,37		0,10	
261	452 009,16	4 174 043,15		0,10	
262	452 010,42	4 174 042,65		0,10	
263	452 006,18	4 174 031,91		0,10	
264	452 002,67	4 174 022,70		0,10	
265	452 000,76	4 174 023,51		0,10	
266	451 998,40	4 174 019,36		0,10	
267	451 987,08	4 173 995,53		0,10	
268	451 983,26	4 173 997,21	Метод спутниковых геодезических измерений (определений)	0,10	
269	451 981,41	4 173 992,40		0,10	
270	451 971,31	4 173 970,35		0,10	
271	451 971,12	4 173 965,90		0,10	
272	451 966,10	4 173 953,98		0,10	
273	451 962,40	4 173 944,22		0,10	
274	451 957,48	4 173 932,50		0,10	
275	451 954,21	4 173 933,94		0,10	
276	451 942,12	4 173 902,69		0,10	
277	451 928,23	4 173 869,50		0,10	

Раздел 2

Раздел 2					
Сведения о местоположении границ объекта					
1	2	3	4	5	6
318	451 798,53	4 173 601,07	Метод спутниковых геодезических измерений (определений)	0,10	—
319	451 723,91	4 173 470,43		0,10	
320	451 717,24	4 173 459,86		0,10	
321	451 704,50	4 173 444,40		0,10	
322	451 692,14	4 173 424,90		0,10	
323	451 688,66	4 173 419,39		0,10	
324	451 691,73	4 173 417,53		0,10	
325	451 688,35	4 173 411,96		0,10	
326	451 685,66	4 173 413,60		0,10	
327	451 682,67	4 173 408,81		0,10	
328	451 678,05	4 173 402,40		0,10	
329	451 678,66	4 173 402,02		0,10	
330	451 678,19	4 173 401,27		0,10	
331	451 680,55	4 173 399,67		0,10	
332	451 669,16	4 173 381,32		0,10	
333	451 666,18	4 173 383,44		0,10	
334	451 660,57	4 173 374,46	0,10		
335	451 663,23	4 173 372,72	0,10		
336	451 657,41	4 173 363,85	0,10		
337	451 656,53	4 173 364,36	0,10		

Раздел 2

Раздел 2					
Сведения о местоположении границ объекта					
1	2	3	4	5	6
298	451 854,53	4 173 705,37	Метод спутниковых геодезических измерений (определений)	0,10	—
299	451 846,65	4 173 709,47		0,10	
300	451 839,48	4 173 694,27		0,10	
301	451 845,49	4 173 691,27		0,10	
302	451 843,80	4 173 688,24		0,10	
303	451 833,97	4 173 668,90		0,10	
304	451 829,31	4 173 659,76		0,10	
305	451 825,94	4 173 661,46		0,10	
306	451 821,08	4 173 651,95		0,10	
307	451 817,85	4 173 646,01		0,10	
308	451 820,19	4 173 644,57		0,10	
309	451 813,13	4 173 630,65		0,10	
310	451 812,88	4 173 630,57		0,10	
311	451 811,94	4 173 631,04		0,10	
312	451 806,43	4 173 619,77		0,10	
313	451 810,01	4 173 617,84		0,10	
314	451 807,71	4 173 613,57	0,10		
315	451 804,23	4 173 615,26	0,10		
316	451 801,77	4 173 610,22	0,10		
317	451 798,37	4 173 603,66	0,10		

Раздел 2

Сведения о местоположении границ объекта					
1	2	3	4	5	6
358	451 593,80	4 173 263,54	Метод спутниковых геодезических измерений (определений)	0,10	—
359	451 589,69	4 173 255,54		0,10	
360	451 582,30	4 173 243,81		0,10	
361	451 579,47	4 173 238,69		0,10	
362	451 578,83	4 173 239,05		0,10	
363	451 574,28	4 173 231,68		0,10	
364	451 571,56	4 173 227,80		0,10	
365	451 561,94	4 173 212,42		0,10	
366	451 553,93	4 173 202,03		0,10	
367	451 544,93	4 173 186,96		0,10	
368	451 536,04	4 173 173,79		0,10	
369	451 520,68	4 173 150,33		0,10	
370	451 496,91	4 173 116,27		0,10	
1	451 512,21	4 173 105,04		0,10	
3. Сведения о характерных точках части (частей) границы объекта					
1	2	3	4	5	6
—	—	—	—	—	—

Раздел 2

Сведения о местоположении границ объекта					
1	2	3	4	5	6
338	451 644,50	4 173 344,08	Метод спутниковых геодезических измерений (определений)	0,10	—
339	451 643,12	4 173 345,03		0,10	
340	451 638,58	4 173 335,78		0,10	
341	451 638,23	4 173 335,24		0,10	
342	451 639,77	4 173 334,07		0,10	
343	451 638,11	4 173 331,14		0,10	
344	451 635,94	4 173 331,89		0,10	
345	451 632,85	4 173 326,28		0,10	
346	451 633,59	4 173 325,84		0,10	
347	451 628,76	4 173 318,33		0,10	
348	451 631,60	4 173 316,10		0,10	
349	451 621,96	4 173 302,55		0,10	
350	451 620,17	4 173 303,71		0,10	
351	451 618,66	4 173 301,16		0,10	
352	451 616,71	4 173 302,30		0,10	
353	451 612,75	4 173 295,55	0,10		
354	451 607,83	4 173 287,84	0,10		
355	451 607,70	4 173 287,92	0,10		
356	451 604,31	4 173 282,67	0,10		
357	451 606,39	4 173 281,67	0,10		

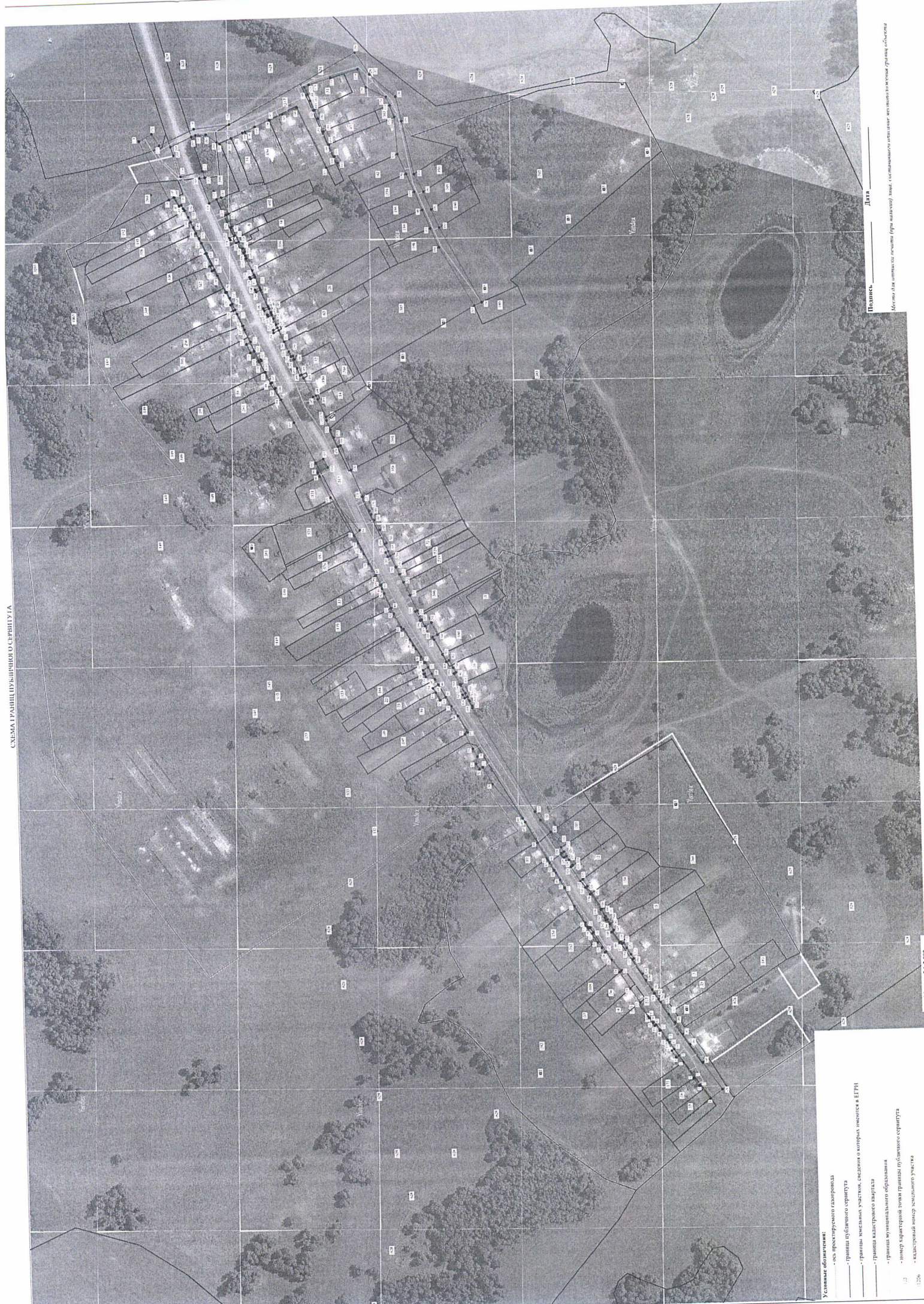
ТЕКСТОВОЕ ОПИСАНИЕ

Раздел 3

Сведения о местоположении измененных (уточненных) границ объекта

1. Система координат		МСК НСО, зона 4					
Обозначение характерных точек границы	Существующие координаты, м		Измененные (уточненные) координаты, м	Метод определения координат характерной точки	Средняя квадратическая погрешность положения характерной точки (Мр), м	Описание обозначения точки на местности (при наличии)	
	X	Y					X
1	2	3	4	5	6	7	8
—	—	—	—	—	—	—	—
3. Сведения о характерных точках части (частей) границы объекта							
1	2	3	4	5	6	7	8
—	—	—	—	—	—	—	—

местоположения границ населенных пунктов, территориальных зон		Описание прохождения границы
Прохождение границы		
от точки	до точки	
1	2	3
—	—	—



- Условные обозначения:**
- ось перспективного газопровода
 - граница публичного сервиса
 - границы земельных участков, сведения о которых внесены в ЕТРН
 - границы кадастрового квартала
 - граница муниципального образования
 - номер характерной точки границы публичного сервиса
 - кадастровый номер земельного участка
 - номер кадастрового квартала

Подпись: _____ Дата: _____

Место для отписки о получении (при наличии) выписки из Единого государственного реестра недвижимости