

АДМИНИСТРАЦИЯ НОВОСИБИРСКОГО РАЙОНА
НОВОСИБИРСКОЙ ОБЛАСТИ

ПОСТАНОВЛЕНИЕ

08.10.2024 г.

г.Новосибирск

№ 2143-126

**Об установлении публичного сервитута в целях
размещения сетей водоотведения**

На основании ходатайства муниципального бюджетного учреждения «Фасад» (ИНН 5433961860, ОГРН 1175476038297), местонахождение: 630559, Новосибирская область, р.п.Кольцово, д.12, оф.1, в соответствии с главой V.7 Земельного кодекса Российской Федерации, Федеральным законом от 06.10.2003 № 131-ФЗ «Об общих принципах организации местного самоуправления в Российской Федерации», пунктом 5 статьи 19, пунктом 4.2 статьи 25 Федерального закона от 08.11.2007 № 257-ФЗ «Об автомобильных дорогах и о дорожной деятельности в Российской Федерации и о внесении изменений в отдельные законодательные акты Российской Федерации», в рамках договора на прокладку и эксплуатацию инженерных коммуникаций в границах полосы отвода автомобильной дороги общего пользования межмуниципального значения в Новосибирском районе Новосибирской области «Н-2107» «Инская - Барышево - 39 км а/д «К-19р» (в гр. района)» от 10.09.2024 № 09/2024, заключенного между государственным казенным учреждением Новосибирской области «Территориальное управление автомобильных дорог Новосибирской области» и муниципальным бюджетным учреждением «Фасад», государственного контракта о подключении (технологическом присоединении) к централизованной системе водоотведения поверхностных сточных вод от 20.12.2021 № 2024/21/уд администрация Новосибирского района Новосибирской области
ПОСТАНОВЛЯЕТ:

1. Утвердить схему расположения границ публичного сервитута согласно Приложению 1 к настоящему постановлению.

2. Установить публичный сервитут сроком на 49 (сорок девять) лет в целях строительства напорного коллектора ливневой канализации от ЦКП «СКИФ» до централизованной системы водоотведения поверхностных сточных вод в районе р.Ноздриха в р.п.Кольцово Новосибирской области в отношении:

- части земельного участка с кадастровым номером 54:19:164801:126, местоположением: обл. Новосибирская, р-н Новосибирский, Барышевский сельсовет, площадью 2728 кв.м;

- части земельного участка с кадастровым номером 54:19:164801:178, местоположением: обл. Новосибирская, р-н Новосибирский, Барышевский сельсовет, площадью 46 кв.м;

- части земельного участка с кадастровым номером 54:19:164801:177, местоположением: обл. Новосибирская, р-н Новосибирский, рп. Кольцово, завод по производству крепких и слабоалкогольных напитков (НСО, Новосибирский район, МО Барышевского сельсовета) площадью 23 кв.м;

- части земельного участка с кадастровым номером 54:19:164801:290, местоположением: Новосибирская область, Новосибирский район, Барышевский сельсовет, автомобильная дорога «Инская-Барышево-39 км а/д «К-19р», на земельном участке в границе района, площадью 217 кв.м;

- части земельного участка с кадастровым номером 54:19:164801:2654, местоположением: Новосибирская область, Новосибирский район, Барышевский сельсовет, площадью 1 кв.м;

- части земельного участка с кадастровым номером 54:19:000000:8808, местоположением: Новосибирская область, Новосибирский район, Барышевский сельсовет, площадью 10 кв.м;

- части земель кадастрового квартала 54:19:164801, местоположением: Новосибирская область, Новосибирский район, Барышевский сельсовет, площадью 208 кв.м, согласно прилагаемой схеме границ публичного сервитута.

3. Порядок и правила установления охранных зон объектов водоотведения и особых условий использования земельных участков, расположенных в границах таких зон, осуществляется в соответствии с СП 32.13330.2018 Канализация. Наружные сети и сооружения. СНиП 2.04.03-85.

4. Плата за публичный сервитут в отношении земельных участков, находящихся в государственной и муниципальной собственности и не обремененных правами третьих лиц, установлена в размере 0,01 процента кадастровой стоимости таких земельных участков за каждый год использования этих земельных участков пропорционально площади земельных участков в установленных границах публичного сервитута. Плата за публичный сервитут в отношении земель и земельных участков, кадастровая стоимость которых не определена, установлена в размере 0,01 процента среднего показателя кадастровой стоимости земельных участков по г.Новосибирску и Новосибирскому району Новосибирской области соответственно, за каждый год использования этих земель и земельных участков пропорционально площади земель и земельных участков в установленных границах публичного сервитута.

Плата за публичный сервитут составляет 980 (Девятьсот восемьдесят) рублей 38 копеек и вносится муниципальным бюджетным учреждением «Фасад» единовременными платежами не позднее шести месяцев со дня издания настоящего постановления на следующие платежные реквизиты:

- 2 (два) рубля 90 копеек - наименование получателя: Администрация Новосибирского района Новосибирской области, ИНН 5406300861, КПП 540601001, Р/сч 03100643000000015100, Лицевой счет 04513019910, наименование Банка СИБИРСКОЕ ГУ БАНКА РОССИИ//УФК по Новосибирской области г.Новосибирск, К/сч 40102810445370000043, БИК 015004950, ОКТМО 50 640 402, КБК 444 1 11 05325 05 0000 120;

- 24 (Двадцать четыре) рубля 06 копеек – наименование получателя: Управление Федерального казначейства по Новосибирской области (Департамент имущества и земельных отношений Новосибирской области), ИНН 5406214965, КПП 540601001, Р/сч 03100643000000015100, наименование Банка СИБИРСКОЕ ГУ БАНКА РОССИИ//УФК по Новосибирской области г.Новосибирск, БИК банка 015004950, К/сч 40102810445370000043, ОКТМО 50701000, КБК 120 1 11 05420 02 0000 120;

- 649 (Шестьсот сорок девять) рублей 03 копейки – наименование получателя: Управление Федерального Казначейства по Новосибирской области (Территориальное управление Федерального агентства по управлению государственным имуществом в Новосибирской области), ИНН 5407063282, КПП 540701001, номер казначейского счета 03100643000000015100 в Сибирское ГУ Банка России//Управление Федерального Казначейства по Новосибирской области г. Новосибирск, БИК 015004950, ОКТМО 50701000, КБК 167 116 90010 01 6000 140;

- 304 (Триста четыре) рубля 38 копеек - наименование получателя: Администрация Новосибирского района Новосибирской области, ИНН 5406300861, КПП 540601001, ОКТМО 50 640 402, Лицевой счет 04513019910, наименование Банка СИБИРСКОЕ ГУ БАНКА РОССИИ//УФК по Новосибирской области г. Новосибирск, БИК 015004950, Р/сч 03100643000000015100, К/сч 40102810445370000043, КБК 444 111 05313 05 0000 120.

6. Муниципальному бюджетному учреждению «Фасад» обеспечить выполнение работ по прокладке линейного объекта в отношении земель и земельных участков, находящихся в государственной или муниципальной собственности и не предоставленных гражданам или юридическим лицам, согласно графику (Приложение 2).

7. Муниципальному бюджетному учреждению «Фасад» привести земельные участки в состояние, пригодное для их использования в соответствии с разрешенным использованием, в срок не позднее чем три месяца после завершения строительства, капитального или текущего ремонта, реконструкции, эксплуатации, консервации, сноса инженерного сооружения, для размещения которого был установлен публичный сервитут.

8. Администрации Новосибирского района Новосибирской области обеспечить проведение государственной регистрации публичного сервитута в Управлении Федеральной службы государственной регистрации, кадастра и картографии по Новосибирской области.

9. Начальнику управления имущественных и земельных отношений администрации Новосибирского района Новосибирской области Соколовой Н.В. обеспечить размещение постановления на сайте администрации Новосибирского района Новосибирской области в информационно-телекоммуникационной сети «Интернет».

10. Контроль за исполнением постановления возложить на первого заместителя главы администрации Новосибирского района Новосибирской области Сергееву Т.Н.

И.о. Главы района

Т.Н.Сергеева

ПРИЛОЖЕНИЕ 1
к постановлению администрации
Новосибирского района
Новосибирской области
от 08.10.2024 № 2143-па

ГРАФИЧЕСКОЕ ОПИСАНИЕ
местоположения границ населенных пунктов, территориальных
зон, особо охраняемых природных территорий, зон с особыми
условиями использования территории
Публичный сервитут, устанавливаемый для использования земельных участков в
целях строительства напорной ливневой канализации от ЦКП "СКИФ" до
централизованной системы водоотведения поверхностных сточных вод в районе
р. Ноздриха в р.п. Кольцово Новосибирской области

(наименование объекта, местоположение границ которого описано (далее - объект))

Раздел 1

Сведения об объекте		
№ п/п	Характеристики объекта	Описание характеристик
1	2	3
1	Местоположение объекта	<i>Российская Федерация, Новосибирская область, Новосибирский район</i>
2	Площадь объекта ± величина погрешности определения площади (Р ± ДельтаР)	<i>3222 кв. м ± 20 кв. м</i>
3	Иные характеристики объекта	<i>Публичный сервитут, устанавливаемый для использования земельных участков в целях строительства напорной ливневой канализации от ЦКП "СКИФ" до централизованной системы водоотведения поверхностных сточных вод в районе р. Ноздриха в р.п. Кольцово Новосибирской области</i>

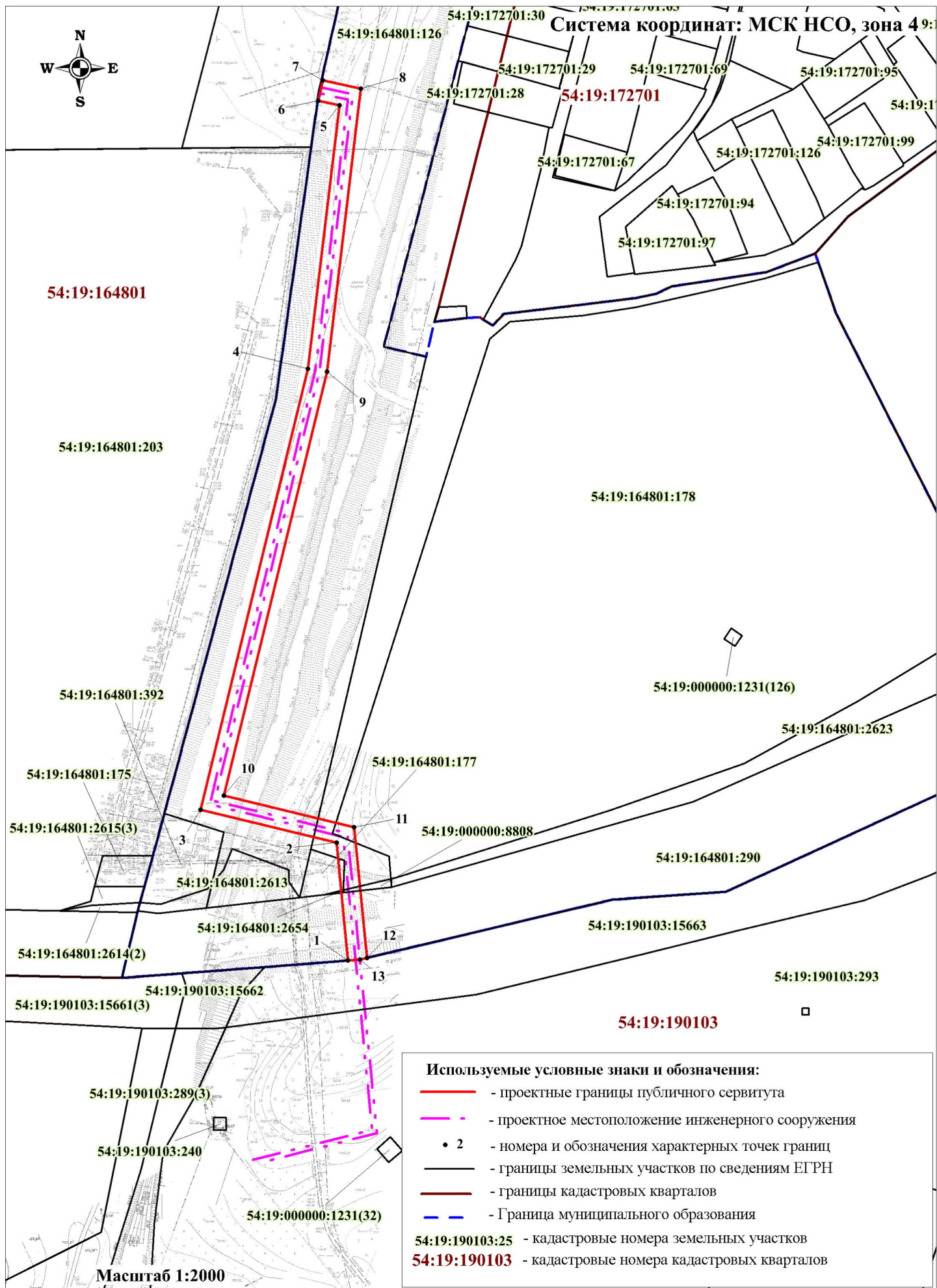
Раздел 2

Сведения о местоположении границ объекта					
1. Система координат <i>МСК НСО, зона 4</i>					
2. Сведения о характерных точках границ объекта					
Обозначение характерных точек границ	Координаты, м		Метод определения координат характерной точки	Средняя квадратическая погрешность положения характерной точки (Mt), м	Описание обозначения точки на местности (при наличии)
	X	Y			
1	2	3	4	5	6
1	478739.26	4218411.52	геодезический метод	0.10	–
2	478787.24	4218406.81	геодезический метод	0.10	–
3	478800.66	4218351.54	геодезический метод	0.10	–
4	478979.95	4218395.28	геодезический метод	0.10	–
5	479087.18	4218408.12	геодезический метод	0.10	–
6	479089.06	4218399.49	геодезический метод	0.10	–
7	479097.36	4218401.32	геодезический метод	0.10	–
8	479094.00	4218416.78	геодезический метод	0.10	–
9	478978.74	4218403.00	геодезический метод	0.10	–
10	478806.40	4218360.97	геодезический метод	0.10	–
11	478793.52	4218414.03	геодезический метод	0.10	–
12	478740.32	4218419.26	геодезический метод	0.10	–
13	478739.64	4218416.43	геодезический метод	0.10	–
1	478739.26	4218411.52	геодезический метод	0.10	–

Сведения о местоположении границ объекта**3. Сведения о характерных точках части (частей) границы объекта**

Обозначение характерных точек части границ	Координаты, м		Метод определения координат характерной точки	Средняя квадратическая погрешность положения характерной точки (Mt), м	Описание обозначения точки на местности (при наличии)
	X	Y			
1	2	3	4	5	6
<i>Часть № 1</i>					
—	—	—	—	—	—
—	—	—	—	—	—
—	—	—	—	—	—

Схема расположения границ публичного сервитута устанавливается для использования земельных участков в целях строительства напорной ливневой канализации от ЦКП "СКИФ" до централизованной системы водоотведения поверхностных сточных вод в районе р. Ноздриха в р.п. Кольцово Новосибирской области



ПРИЛОЖЕНИЕ 2

к постановлению администрации

Новосибирского района

Новосибирской области

от 16.10.2024 № 2143-26

**График проведения работ по объекту:
«Строительство напорного коллектора ливневой канализации
от ЦКП «СКИФ» до централизованной системы водоотведения
поверхностных сточных вод в районе р.Ноздриха в р.п.Кольцово
Новосибирской области»**

№ п/п	Наименование	Срок выполнения	Дата завершения работ
1	Выполнение строительно-монтажных и пуско-наладочных работ	16.10.2024	25.10.2024
2	Оформление пуско-наладочной документации и приемка объекта	26.10.2024	30.10.2024