

АДМИНИСТРАЦИЯ НОВОСИБИРСКОГО РАЙОНА  
НОВОСИБИРСКОЙ ОБЛАСТИ

ПОСТАНОВЛЕНИЕ

24.10.2023 г.

г.Новосибирск

№ 2542-10

**О внесении изменений в постановление администрации  
Новосибирского района Новосибирской области  
от 30.01.2020 № 78-па «Об установлении публичного  
сервитута в целях размещения сетей водоотведения»**

На основании обращения муниципального унитарного предприятия г.Новосибирска «ГОРВОДОКАНАЛ» (вх. № 19086/01-12/88 от 26.09.2023), руководствуясь Уставом Новосибирского района Новосибирской области, администрация Новосибирского района Новосибирской области  
ПОСТАНОВЛЯЕТ:

1. Внести в постановление администрации Новосибирского района Новосибирской области от 30.01.2020 № 78-па «Об установлении публичного сервитута в целях размещения сетей водоотведения» (далее – постановление) следующие изменения:

1.1. Пункты 2, 3 постановления изложить в следующей редакции:

«2. Установить публичный сервитут сроком на 49 (сорок девять) лет в целях размещения сетей водоотведения (напорный коллектор от КНС-2 до КГН (лев. нитка Д-500 мм) и напорный коллектор от КНС-2 до КГН (прав. нитка Д 500 мм) в отношении:

части земельного участка с кадастровым номером 54:19:112001:10831, местоположение: Новосибирская область, Новосибирский район, МО Станционный сельсовет, площадью 38 кв.м;

части земельного участка с кадастровым номером 54:19:112001:12216, местоположение: Новосибирская область, р-н Новосибирский, МО Станционный сельсовет, площадью 12 кв.м;

части земельного участка с кадастровым номером 54:19:112001:12568, местоположение: Новосибирская область, р-н Новосибирский, МО Станционный сельсовет, площадью 267 кв.м;

части земельного участка с кадастровым номером 54:19:112001:12569, местоположение: Новосибирская область, р-н Новосибирский, МО Станционный сельсовет, площадью 316 кв.м;

части земельного участка с кадастровым номером 54:19:112001:12570, местоположение: Новосибирская область, р-н Новосибирский, МО Станционный сельсовет, площадью 316 кв.м;

части земельного участка с кадастровым номером 54:19:112001:12571, местоположение: Новосибирская область, р-н Новосибирский, МО Станционный сельсовет, площадью 176 кв.м;







Садовый, магистраль Иртыш, земельный участок 1(один), площадью 2267 кв.м;  
части земельного участка с кадастровым номером 54:19:112001:14209,  
местоположение: Российская Федерация, Новосибирская область,  
муниципальный район Новосибирский, сельское поселение Станционный  
сельсовет, поселок Садовый, микрорайон Центральный, улица Красивая,  
земельный участок 31, площадью 75 кв.м;

части земельного участка с кадастровым номером 54:19:112001:15021,  
местоположение: Российская Федерация, Новосибирская область, Новосибирский  
район, Станционный сельсовет, площадью 3103 кв.м;

части земельного участка с кадастровым номером 54:19:112001:15364,  
местоположение: Новосибирская область, Новосибирский р-н, п. Садовый,  
площадью 435 кв.м;

части земельного участка с кадастровым номером 54:19:112001:15365,  
местоположение: Новосибирская область, Новосибирский р-н, п. Садовый,  
площадью 860 кв.м;

части земельного участка с кадастровым номером 54:19:112001:15373,  
местоположение: Новосибирская область, Новосибирский р-н, п. Садовый,  
площадью 47 кв.м;

части земельного участка с кадастровым номером 54:19:112001:1554,  
местоположение: Новосибирская область, р-н Новосибирский, МО Станционный  
сельсовет, площадью 117 кв.м;

части земельных участков с кадастровыми номерами 54:19:112001:5245 и  
54:19:112001:15336, местоположение: обл. Новосибирская, р-н Новосибирский,  
МО Станционный сельсовет, площадью 537 кв.м;

части земельного участка с кадастровым номером 54:19:112001:16515,  
местоположение: Новосибирская область, Новосибирский р-н, площадью  
368 кв.м;

части земельного участка с кадастровым номером 54:19:112001:16552,  
местоположение: Новосибирская область, Новосибирский район, п. Садовый,  
площадью 309 кв.м;

части земельного участка с кадастровым номером 54:19:112001:5935,  
местоположение: Новосибирская область, Новосибирский район, МО  
Станционный сельсовет, п. Садовый, микрорайон Центральный, ул. Учительская,  
участок №2, площадью 217 кв.м;

части земельного участка с кадастровым номером 54:19:112001:5936,  
местоположение: Новосибирская область, Новосибирский район, МО  
Станционный сельсовет, п. Садовый, микрорайон Центральный, ул. Учительская,  
участок №4, площадью 416 кв.м;

части земельного участка с кадастровым номером 54:19:112001:5940,  
местоположение: Новосибирская область, Новосибирский район, МО  
Станционный сельсовет, п. Садовый, микрорайон Центральный, ул. Торговая,  
участок № 4, площадью 377 кв.м;

части земельного участка с кадастровым номером 54:19:112001:5941,  
местоположение: Новосибирская область, Новосибирский район, МО  
Станционный сельсовет, п. Садовый, микрорайон Центральный, ул. Торговая,



участок № 3, площадью 110 кв.м;

части земельного участка с кадастровым номером 54:19:112001:5942, местоположение: Новосибирская область, Новосибирский район, МО Станционный сельсовет, п. Садовый, микрорайон Центральный, ул. Торговая, участок № 5, площадью 549 кв.м;

части земельного участка с кадастровым номером 54:19:112001:5943, местоположение: Новосибирская область, Новосибирский район, МО Станционный сельсовет, п. Садовый, микрорайон Центральный, ул. Торговая, участок № 7, площадью 13 кв.м;

части земельного участка с кадастровым номером 54:19:112001:5945, местоположение: Новосибирская область, Новосибирский район, МО Станционный сельсовет, п. Садовый, микрорайон Центральный, ул. Торговая, участок № 2, площадью 331 кв.м;

части земельного участка с кадастровым номером 54:19:112001:5950, местоположение: Новосибирская область, Новосибирский район, МО Станционный сельсовет, п. Садовый, микрорайон Центральный, ул. Славянская, участок № 17, площадью 317 кв.м;

части земельного участка с кадастровым номером 54:19:112001:5953, местоположение: Новосибирская область, Новосибирский район, МО Станционный сельсовет, п. Садовый, микрорайон Центральный, ул. Красивая, участок № 20, площадью 150 кв.м;

части земельного участка с кадастровым номером 54:19:112001:5954, местоположение: Новосибирская область, Новосибирский район, МО Станционный сельсовет, п. Садовый, микрорайон Центральный, ул. Красивая, участок № 19, площадью 182 кв.м;

части земельного участка с кадастровым номером 54:19:112001:5959, местоположение: Новосибирская область, Новосибирский район, МО Станционный сельсовет, п. Садовый, микрорайон Центральный, ул. Славянская, участок № 11, площадью 4 кв.м;

части земельного участка с кадастровым номером 54:19:112001:5961, местоположение: Новосибирская область, Новосибирский район, МО Станционный сельсовет, п. Садовый, микрорайон Центральный, ул. Славянская, участок № 13, площадью 199 кв.м;

части земельного участка с кадастровым номером 54:19:112001:5996, местоположение: Новосибирская область, Новосибирский район, МО Станционный сельсовет, п. Садовый, микрорайон Центральный, ул. Славянская, участок № 15, площадью 314 кв.м;

части земельного участка с кадастровым номером 54:19:112001:5997, местоположение: Новосибирская обл, р-н Новосибирский, МО Станционный сельсовет, п. Садовый, микрорайон Центральный, ул. Жемчужная, участок № 6, площадью 394 кв.м;

части земельного участка с кадастровым номером 54:19:112001:5999, местоположение: Новосибирская обл, р-н Новосибирский, МО Станционный сельсовет, п. Садовый, микрорайон Центральный, ул. Жемчужная, участок № 4, площадью 110 кв.м;



части земельного участка с кадастровым номером 54:19:112001:6000, местоположение: Новосибирская область, Новосибирский район, МО Станционный сельсовет, п. Садовый, микрорайон Центральный, ул. Учительская, участок №5, площадью 296 кв.м;

части земельного участка с кадастровым номером 54:19:112001:6001, местоположение: Новосибирская область, Новосибирский район, МО Станционный сельсовет, п. Садовый, микрорайон Центральный, ул. Учительская, участок №1, площадью 9 кв.м;

части земельного участка с кадастровым номером 54:19:112001:6002, местоположение: Новосибирская область, Новосибирский район, МО Станционный сельсовет, п. Садовый, микрорайон Центральный, ул. Учительская, участок №3, площадью 336 кв.м;

части земельного участка с кадастровым номером 54:19:112001:6003, местоположение: Новосибирская область, Новосибирский район, МО Станционный сельсовет, п. Садовый, микрорайон Центральный, ул. Учительская, участок № 7, площадью 1 кв.м;

части земельного участка с кадастровым номером 54:19:112001:6077, местоположение: Новосибирская обл, р-н Новосибирский, МО Станционный сельсовет, п. Садовый, микрорайон Центральный, ул. Спортивная, участок №2, площадью 35 кв.м;

части земельного участка с кадастровым номером 54:19:112001:6169, местоположение: Новосибирская обл, р-н Новосибирский, МО Станционный сельсовет, п. Садовый, микрорайон Центральный, ул. Славянская, участок № 4, площадью 236 кв.м;

части земельного участка с кадастровым номером 54:19:112001:6172, местоположение: Новосибирская обл, р-н Новосибирский, МО Станционный сельсовет, п. Садовый, микрорайон Центральный, ул. Жемчужная, участок № 7, площадью 321 кв.м;

части земельного участка с кадастровым номером 54:19:112001:6181, местоположение: Новосибирская обл, р-н Новосибирский, МО Станционный сельсовет, п. Садовый, микрорайон Центральный, ул. Славянская, участок № 8, площадью 248 кв.м;

части земельного участка с кадастровым номером 54:19:112001:6182, местоположение: Новосибирская обл, р-н Новосибирский, МО Станционный сельсовет, п. Садовый, микрорайон Центральный, ул. Жемчужная, участок № 9, площадью 79 кв.м;

части земельного участка с кадастровым номером 54:19:112001:16584, местоположение: Российская Федерация, Новосибирская область, Новосибирский район, МО Станционный сельсовет, п. Садовый, микрорайон Центральный, ул. Славянская, площадью 8 кв.м;

части земельного участка с кадастровым номером 54:19:112001:6188, местоположение: Новосибирская обл, р-н Новосибирский, МО Станционный сельсовет, п. Садовый, микрорайон Центральный, ул. Славянская, участок № 6, площадью 321 кв.м;



части земельного участка с кадастровым номером 54:19:112001:6195, местоположение: Новосибирская обл, р-н Новосибирский, МО Станционный сельсовет, п. Садовый, микрорайон Центральный, ул. Жемчужная, участок № 5, площадью 310 кв.м;

части земельного участка с кадастровым номером 54:19:112001:6206, местоположение: Новосибирская область, Новосибирский район, МО Станционный сельсовет, п. Садовый, микрорайон Центральный, ул. Красивая, участок № 29, площадью 328 кв.м;

части земельного участка с кадастровым номером 54:19:112001:6222, местоположение: Новосибирская область, Новосибирский район, МО Станционный сельсовет, п. Садовый, микрорайон Центральный, ул. Луговая, участок № 28, площадью 255 кв.м;

части земельного участка с кадастровым номером 54:19:112001:6224, местоположение: Новосибирская область, Новосибирский район, МО Станционный сельсовет, п. Садовый, микрорайон Центральный, ул. Красивая, участок № 22, площадью 356 кв.м;

части земельного участка с кадастровым номером 54:19:112001:6232, местоположение: Новосибирская область, Новосибирский район, МО Станционный сельсовет, п. Садовый, микрорайон Центральный, ул. Красивая, участок № 24, площадью 285 кв.м;

части земельного участка с кадастровым номером 54:19:112001:6234, местоположение: Новосибирская область, Новосибирский район, МО Станционный сельсовет, п. Садовый, микрорайон Центральный, ул. Красивая, участок № 23, площадью 54 кв.м;

части земельного участка с кадастровым номером 54:19:112001:6236, местоположение: Новосибирская область, Новосибирский район, МО Станционный сельсовет, п. Садовый, микрорайон Центральный, ул. Красивая, участок № 25, площадью 312 кв.м;

части земельного участка с кадастровым номером 54:19:112001:6238, местоположение: Новосибирская область, Новосибирский район, МО Станционный сельсовет, п. Садовый, микрорайон Центральный, ул. Красивая, участок № 27, площадью 361 кв.м;

части земельного участка с кадастровым номером 54:19:112001:6240, местоположение: Новосибирская область, Новосибирский район, МО Станционный сельсовет, п. Садовый, микрорайон Центральный, ул. Красивая, участок № 26, площадью 32 кв.м;

части земельного участка с кадастровым номером 54:19:112001:6441, местоположение: Новосибирская область, Новосибирский район, МО Станционный сельсовет, площадью 1871 кв.м;

части земельного участка с кадастровым номером 54:19:112001:17564, местоположение: Новосибирская область, Новосибирский район, Станционный сельсовет, площадью 4 кв.м;

части земельного участка с кадастровым номером 54:19:112001:7608, местоположение: Новосибирская область, р-н Новосибирский, МО Станционный



сельсовет, земельный участок расположен в западной части квартала 54:19:112001, площадью 3016 кв.м;

части земельного участка с кадастровым номером 54:19:112001:7865, местоположение: Новосибирская область, Новосибирский район, МО Станционный сельсовет, п. Садовый, микрорайон Северный, ул. Транспортная, участок № 8, площадью 12 кв.м;

части земельного участка с кадастровым номером 54:19:112001:7884, местоположение: Новосибирская область, р-н Новосибирский, МО Станционный сельсовет, площадью 793 кв.м;

части земельного участка с кадастровым номером 54:19:112001:7905, местоположение: Новосибирская обл, р-н Новосибирский, МО Станционный сельсовет, земельный участок расположен в западной части квартала 54:19:112001, площадью 265 кв.м;

части земельного участка с кадастровым номером 54:19:112001:7907, местоположение: Новосибирская обл, р-н Новосибирский, МО Станционный сельсовет, земельный участок расположен в западной части квартала 54:19:112001, площадью 699 кв.м;

части земельного участка с кадастровым номером 54:19:112001:7999, местоположение: Новосибирская область, Новосибирский район, МО Станционный сельсовет, п.Садовый, микрорайон Северный, ул.Раздольная, участок № 1, площадью 17 кв.м;

части земельного участка с кадастровым номером 54:19:112001:8858, местоположение: Новосибирская область, р-н Новосибирский, МО Станционный сельсовет, площадью 116 кв.м;

части земельного участка с кадастровым номером 54:35:000000:34869, местоположение: Российская Федерация, Новосибирская область, городской округ город Новосибирск, город Новосибирск, Калининский район, ул. Солидарности, з/у 88/2, площадью 2041 кв.м;

части земельного участка с кадастровым номером 54:35:111230:2, входящего в состав единого землепользования земельного участка с кадастровым номером 54:35:000000:280, местоположение: обл. Новосибирская, г. Новосибирск, площадью 933 кв.м;

части земельного участка с кадастровым номером 54:19:112001:457, входящего в состав единого землепользования земельного участка с кадастровым номером 54:19:112001:461, местоположение: установлено относительно ориентира, расположенного в границах участка. Почтовый адрес ориентира: обл. Новосибирская, р-н Новосибирский, МО Станционный сельсовет, в районе п.Садовый, площадью 1109 кв.м;

части земельного участка с кадастровым номером 54:19:112001:335, входящего в состав единого землепользования земельного участка с кадастровым номером 54:19:000000:218, местоположение: обл. Новосибирская, р-н Новосибирский, МО Станционный сельсовет, Мочищенский, Кудряшовский сельсовет, площадью 737 кв.м;

части земель в границах кадастрового квартала 54:35:111230 местоположение: обл. Новосибирская, г. Новосибирск, площадью 2018 кв.м;



части земель в границах кадастрового квартала 54:19:112001 местоположение: обл. Новосибирская, р-н Новосибирский, МО Станционный сельсовет, площадью 3348 кв.м. согласно прилагаемой схеме границ публичного сервитута.

3. Плата за публичный сервитут в отношении земельных участков, находящихся в государственной и муниципальной собственности и не обремененных правами третьих лиц, установлена в размере 0,01 процента кадастровой стоимости таких земельных участков за каждый год использования этих земельных участков пропорционально площади земельных участков в установленных границах публичного сервитута. Плата за публичный сервитут в отношении земель и земельных участков, кадастровая стоимость которых не определена, установлена в размере 0,01 процента среднего показателя кадастровой стоимости земельных участков по г.Новосибирску и Новосибирскому району Новосибирской области соответственно, за каждый год использования этих земель и земельных участков пропорционально площади земель и земельных участков в установленных границах публичного сервитута.

Плата за публичный сервитут составляет 77 331 (Семьдесят семь тысяч триста тридцать один) рубль 51 копейка и вносится муниципальным унитарным предприятием г.Новосибирска «ГОРВОДОКАНАЛ» единовременными платежами не позднее шести месяцев со дня издания настоящего постановления на следующие платежные реквизиты:

25 860 (Двадцать пять тысяч восемьсот шестьдесят) рублей 69 копеек - наименование получателя - Департамент земельных и имущественных отношений мэрии города Новосибирска, ИНН 5406102806, КПП 540601001, ОКТМО 50701000, лицевой счет 04513007640, наименование Банка - СИБИРСКОЕ ГУ БАНКА РОССИИ//УФК по Новосибирской области г.Новосибирск, БИК 015004950, КБК 74011105312040000120, номер казначейского счета 03100643000000015100, номер единого казначейского счета 40102810445370000043».

39 017 (Тридцать девять тысяч семнадцать) рублей 30 копеек - наименование получателя - Департамент имущества и земельных отношений Новосибирской области, ИНН 5406214965, КПП 540601001, ОКТМО 50 701 000; наименование Банка - СИБИРСКОЕ ГУ БАНКА РОССИИ//УФК по Новосибирской области г.Новосибирск, БИК 045004001, номер единого казначейского счета 40102810445370000043, счет получателя 03100643000000015100, КБК 12011105420020000120.

439 (Четыреста тридцать девять) рублей 93 копейки - наименование получателя - администрация Станционного сельсовета Новосибирского района Новосибирской области, ИНН 5433107585, КПП 543301001, ОКТМО 50640440, лицевой счет 04513019820, наименование Банка - СИБИРСКОЕ ГУ БАНКА РОССИИ//УФК по Новосибирской области г.Новосибирск, БИК 045004001, номер единого казначейского счета 40102810445370000043, КБК 555 111 09045 10 0000 120;

7 320 (Семь тысяч триста двадцать) рублей 72 копейки - наименование получателя Администрация Новосибирского района Новосибирской области,



ИНН 5406300861, КПП 540601001, ОКТМО 50640425, Лицевой счет 04513019910, наименование Банка СИБИРСКОЕ ГУ БАНКА РОССИИ//УФК по Новосибирской области г.Новосибирск, БИК 015004950, Р/сч 03100643000000015100, К/сч 40102810445370000043, КБК 444 111 05325 05 0000 120;

4 692 (Четыре тысячи шестьсот девяносто два) рубля 87 копеек - наименование получателя Администрация Новосибирского района Новосибирской области, ИНН 5406300861, КПП 540601001, ОКТМО 50640425, Лицевой счет 04513019910, наименование Банка СИБИРСКОЕ ГУ БАНКА РОССИИ//УФК по Новосибирской области г.Новосибирск, БИК 015004950, Р/сч 03100643000000015100, К/сч 40102810445370000043, КБК 444 111 05313 05 0000 120».

1.2. Дополнить постановление пунктом 3.1 следующего содержания:

«3.1 Плата за публичный сервитут в отношении земельных участков, находящихся в частной собственности или находящихся в государственной или муниципальной собственности и предоставленных гражданам или юридическим лицам, определяется в соответствии с Федеральным законом «Об оценочной деятельности в Российской Федерации» и методическими рекомендациями, утверждаемыми федеральным органом исполнительной власти, осуществляющим функции по выработке государственной политики и нормативно-правовому регулированию в сфере земельных отношений.

Плата за публичный сервитут вносится правообладателю земельного участка, с которым заключено соглашение об осуществлении публичного сервитута, или в депозит нотариуса в случаях, предусмотренных пунктами 11 и 13 статьи 39.47 Земельного кодекса Российской Федерации. Плата за публичный сервитут вносится в депозит нотариуса единовременным платежом».

1.3. Схему границ расположения публичного сервитута, утвержденную постановлением, изложить в редакции Приложения к настоящему постановлению.

2. Контроль за исполнением настоящего постановления возложить на первого заместителя главы администрации Новосибирского района Новосибирской области Сергееву Т.Н.

Глава района

А.Г.Михайлов



ПРИЛОЖЕНИЕ

к постановлению администрации

Новосибирского района

Новосибирской области

от 14.10.2019 № 2542-па

УТВЕРЖДЕНА

постановлением администрации

Новосибирского района

Новосибирской области

от 30.01.2020 № 78-па

Схема границ расположения публичного сервитута

**ОПИСАНИЕ МЕСТОПОЛОЖЕНИЯ ГРАНИЦ**

(наименование объекта, местоположение границ которого описано (далее - объект))

**Раздел 1**

**Сведения об объекте**

№ п/п	Характеристики объекта	Описание характеристик
1	2	3
1.	Местоположение объекта	Новосибирская область, район Новосибирский
2.	Площадь объекта +/- величина погрешности определения площади (P +/- Дельта P)	37760 +/- 61 м <sup>2</sup>
3.	Иные характеристики объекта	-



Раздел 2

Сведения о местоположении границ объекта

1. Система координат МСК НСО, зона 4

2. Сведения о характеристиках точек Границ объекта

Обозначение характерных точек границ	Координаты, м		Метод определения координат характерной точки	Средняя квадратическая погрешность положения характерной точки (М), м	Описание обозначения точки на местности (при наличии)
	X	Y			
1	2	3	4	5	6
1	502169.64	4199779.49	Геодезический метод	0.10	-
2	502167.14	4199779.64	Геодезический метод	0.10	-
3	501837.10	4199842.66	Геодезический метод	0.10	-
4	501804.12	4199847.43	Геодезический метод	0.10	-
5	501736.17	4199856.33	Геодезический метод	0.10	-
6	501735.37	4199856.37	Геодезический метод	0.10	-
7	501598.46	4199852.28	Геодезический метод	0.10	-
8	501503.31	4199861.53	Геодезический метод	0.10	-
9	501393.98	4199875.08	Геодезический метод	0.10	-
10	501302.82	4199881.98	Геодезический метод	0.10	-
11	501245.34	4199885.06	Геодезический метод	0.10	-
12	501245.08	4199886.02	Геодезический метод	0.10	-
13	501243.25	4199887.85	Геодезический метод	0.10	-
14	501241.15	4199888.50	Геодезический метод	0.10	-
15	501237.04	4199888.83	Геодезический метод	0.10	-
16	501227.37	4199889.69	Геодезический метод	0.10	-
17	501226.93	4199889.71	Геодезический метод	0.10	-
18	501224.43	4199889.04	Геодезический метод	0.10	-
19	501222.60	4199887.21	Геодезический метод	0.10	-
20	501221.94	4199885.08	Геодезический метод	0.10	-
21	501221.84	4199883.69	Геодезический метод	0.10	-
22	501160.27	4199885.36	Геодезический метод	0.10	-

2. Сведения о характеристиках точек Границ объекта

Обозначение характерных точек границ	Координаты, м		Метод определения координат характерной точки	Средняя квадратическая погрешность положения характерной точки (М), м	Описание обозначения точки на местности (при наличии)
	X	Y			
1	2	3	4	5	6
23	501120.86	4199887.10	Геодезический метод	0.10	-
24	501062.62	4199893.51	Геодезический метод	0.10	-
25	501062.07	4199893.54	Геодезический метод	0.10	-
26	501061.40	4199893.50	Геодезический метод	0.10	-
27	500985.70	4199883.30	Геодезический метод	0.10	-
28	500899.44	4199870.34	Геодезический метод	0.10	-
29	500642.94	4199829.94	Геодезический метод	0.10	-
30	500562.92	4199816.01	Геодезический метод	0.10	-
31	500463.28	4199808.93	Геодезический метод	0.10	-
32	500433.12	4199807.40	Геодезический метод	0.10	-
33	500346.38	4199819.18	Геодезический метод	0.10	-
34	500222.27	4199840.07	Геодезический метод	0.10	-
35	500219.68	4199840.46	Геодезический метод	0.10	-
36	500225.76	4199882.77	Геодезический метод	0.10	-
37	500225.81	4199883.48	Геодезический метод	0.10	-
38	500225.14	4199885.98	Геодезический метод	0.10	-
39	500223.31	4199887.81	Геодезический метод	0.10	-
40	500221.11	4199888.47	Геодезический метод	0.10	-
41	500071.32	4199897.40	Геодезический метод	0.10	-
42	500049.58	4199903.13	Геодезический метод	0.10	-
43	500031.72	4199911.82	Геодезический метод	0.10	-
44	499995.56	4199928.08	Геодезический метод	0.10	-
45	499993.51	4199928.52	Геодезический метод	0.10	-
46	499991.01	4199927.85	Геодезический метод	0.10	-
47	499989.18	4199926.02	Геодезический метод	0.10	-



## 2. Сведения о характеристиках точек границы объекта

Обозначение характерных точек границ	Координаты, м		Метод определения координат характерной точки	Средняя квадратическая погрешность положения характерной точки (МД), м	Описание обозначения точки на местности (при наличии)
	X	Y			
1	X	Y	4	5	6
48	499988,84	4199925,30	Геодезический метод	0,10	-
49	499981,92	4199907,14	Геодезический метод	0,10	-
50	499950,74	4199916,90	Геодезический метод	0,10	-
51	499903,44	4199931,26	Геодезический метод	0,10	-
52	499814,00	4199961,80	Геодезический метод	0,10	-
53	499812,38	4199962,07	Геодезический метод	0,10	-
54	499809,88	4199961,40	Геодезический метод	0,10	-
55	499808,05	4199959,57	Геодезический метод	0,10	-
56	499807,98	4199959,45	Геодезический метод	0,10	-
57	499773,82	4199896,38	Геодезический метод	0,10	-
58	499756,93	4199905,29	Геодезический метод	0,10	-
59	499644,90	4199964,99	Геодезический метод	0,10	-
60	499560,82	4200009,93	Геодезический метод	0,10	-
61	499468,45	4200059,14	Геодезический метод	0,10	-
62	499425,54	4200081,48	Геодезический метод	0,10	-
63	499409,94	4200089,30	Геодезический метод	0,10	-
64	499409,72	4200089,42	Геодезический метод	0,10	-
65	499409,16	4200091,52	Геодезический метод	0,10	-
66	499407,33	4200093,35	Геодезический метод	0,10	-
67	499406,35	4200093,78	Геодезический метод	0,10	-
68	499395,74	4200097,16	Геодезический метод	0,10	-
69	499344,53	4200112,30	Геодезический метод	0,10	-
70	499343,06	4200112,46	Геодезический метод	0,10	-
71	499340,61	4200111,84	Геодезический метод	0,10	-
72	499339,80	4200111,26	Геодезический метод	0,10	-

## 2. Сведения о характеристиках точек границы объекта

Обозначение характерных точек границ	Координаты, м		Метод определения координат характерной точки	Средняя квадратическая погрешность положения характерной точки (МД), м	Описание обозначения точки на местности (при наличии)
	X	Y			
1	X	Y	4	5	6
73	499302,48	4200078,38	Геодезический метод	0,10	-
74	499267,84	4200050,60	Геодезический метод	0,10	-
75	499184,60	4199981,86	Геодезический метод	0,10	-
76	499183,45	4199980,50	Геодезический метод	0,10	-
77	499182,78	4199978,00	Геодезический метод	0,10	-
78	499183,45	4199975,50	Геодезический метод	0,10	-
79	499186,35	4199972,51	Геодезический метод	0,10	-
80	499188,85	4199971,84	Геодезический метод	0,10	-
81	499191,35	4199972,51	Геодезический метод	0,10	-
82	499192,04	4199972,99	Геодезический метод	0,10	-
83	499268,92	4200036,76	Геодезический метод	0,10	-
84	499308,64	4200068,64	Геодезический метод	0,10	-
85	499344,80	4200100,34	Геодезический метод	0,10	-
86	499380,00	4200089,57	Геодезический метод	0,10	-
87	499389,45	4200087,03	Геодезический метод	0,10	-
88	499395,28	4200085,19	Геодезический метод	0,10	-
89	499396,69	4200083,78	Геодезический метод	0,10	-
90	499396,83	4200083,70	Геодезический метод	0,10	-
91	499426,50	4200067,80	Геодезический метод	0,10	-
92	499459,30	4200050,76	Геодезический метод	0,10	-
93	499498,82	4200029,77	Геодезический метод	0,10	-
94	499529,32	4200013,06	Геодезический метод	0,10	-
95	499550,72	4200001,70	Геодезический метод	0,10	-
96	499577,50	4199987,67	Геодезический метод	0,10	-
97	499601,82	4199974,38	Геодезический метод	0,10	-



## 2. Сведения о характерных точках границ объекта

Обозначение характерных точек границ	Координаты, м			Метод определения координат характерной точки	Средняя квадратическая погрешность положения характерной точки (MД), м	Описание обозначения точки на местности (при наличии)
	X	Y	Z			
1	X	Y	Z	4	5	6
98	499623.16	4199962.66		Геодезический метод	0.10	-
99	499656.46	4199944.98		Геодезический метод	0.10	-
100	499685.46	4199929.82		Геодезический метод	0.10	-
101	499714.83	4199914.11		Геодезический метод	0.10	-
102	499758.24	4199891.15		Геодезический метод	0.10	-
103	499778.15	4199880.66		Геодезический метод	0.10	-
104	499780.48	4199880.08		Геодезический метод	0.10	-
105	499782.98	4199880.75		Геодезический метод	0.10	-
106	499784.81	4199882.58		Геодезический метод	0.10	-
107	499784.88	4199882.70		Геодезический метод	0.10	-
108	499819.68	4199947.16		Геодезический метод	0.10	-
109	499900.51	4199920.26		Геодезический метод	0.10	-
110	499984.14	4199894.50		Геодезический метод	0.10	-
111	499985.61	4199894.28		Геодезический метод	0.10	-
112	499988.11	4199894.95		Геодезический метод	0.10	-
113	499989.94	4199896.78		Геодезический метод	0.10	-
114	499990.28	4199897.48		Геодезический метод	0.10	-
115	499997.16	4199915.36		Геодезический метод	0.10	-
116	500020.16	4199905.24		Геодезический метод	0.10	-
117	500045.20	4199893.00		Геодезический метод	0.10	-
118	500046.12	4199892.66		Геодезический метод	0.10	-
119	500068.88	4199886.60		Геодезический метод	0.10	-
120	500069.86	4199886.44		Геодезический метод	0.10	-
121	500213.56	4199877.52		Геодезический метод	0.10	-
122	500207.54	4199835.76		Геодезический метод	0.10	-

## 2. Сведения о характерных точках границ объекта

Обозначение характерных точек границ	Координаты, м			Метод определения координат характерной точки	Средняя квадратическая погрешность положения характерной точки (MД), м	Описание обозначения точки на местности (при наличии)
	X	Y	Z			
1	X	Y	Z	4	5	6
123	500207.49	4199835.04		Геодезический метод	0.10	-
124	500208.16	4199832.54		Геодезический метод	0.10	-
125	500209.99	4199830.71		Геодезический метод	0.10	-
126	500211.73	4199830.10		Геодезический метод	0.10	-
127	500220.44	4199828.76		Геодезический метод	0.10	-
128	500344.24	4199808.01		Геодезический метод	0.10	-
129	500432.46	4199796.40		Геодезический метод	0.10	-
130	500433.11	4199796.35		Геодезический метод	0.10	-
131	500433.44	4199796.36		Геодезический метод	0.10	-
132	500563.68	4199804.82		Геодезический метод	0.10	-
133	500564.21	4199804.88		Геодезический метод	0.10	-
134	500644.66	4199818.76		Геодезический метод	0.10	-
135	500715.62	4199828.54		Геодезический метод	0.10	-
136	500780.13	4199838.59		Геодезический метод	0.10	-
137	500857.23	4199850.62		Геодезический метод	0.10	-
138	500898.35	4199858.46		Геодезический метод	0.10	-
139	500993.90	4199873.14		Геодезический метод	0.10	-
140	501062.21	4199882.27		Геодезический метод	0.10	-
141	501119.84	4199875.67		Геодезический метод	0.10	-
142	501120.16	4199875.64		Геодезический метод	0.10	-
143	501142.88	4199874.48		Геодезический метод	0.10	-
144	501142.96	4199874.48		Геодезический метод	0.10	-
145	501227.80	4199871.68		Геодезический метод	0.10	-
146	501227.97	4199871.68		Геодезический метод	0.10	-
147	501230.47	4199872.35		Геодезический метод	0.10	-



Раздел 3

Сведения о местоположении измененных (уточненных) границ объекта

1. Система координат -

2. Сведения о характерных точках Границ объекта

Обозначение характерных точек границ	Существующие координаты, м		Измененные (уточненные) координаты, м		Метод определения координат характерной точки	Средняя квадратическая погрешность положения характерной точки (МД), м	Описание обозначения точки на местности (при наличии)
	Х	У	Х	У			
1	2	3	4	5	6	7	8
-	-	-	-	-	-	-	-

3. Сведения о характерных точках части (частей) граница объекта

Обозначение характерных точек части границы	Существующие координаты, м		Измененные (уточненные) координаты, м		Метод определения координат характерной точки	Средняя квадратическая погрешность положения характерной точки (МД), м	Описание обозначения точки на местности (при наличии)
	Х	У	Х	У			
1	2	3	4	5	6	7	8
-	-	-	-	-	-	-	-

2. Сведения о характерных точках Границ объекта

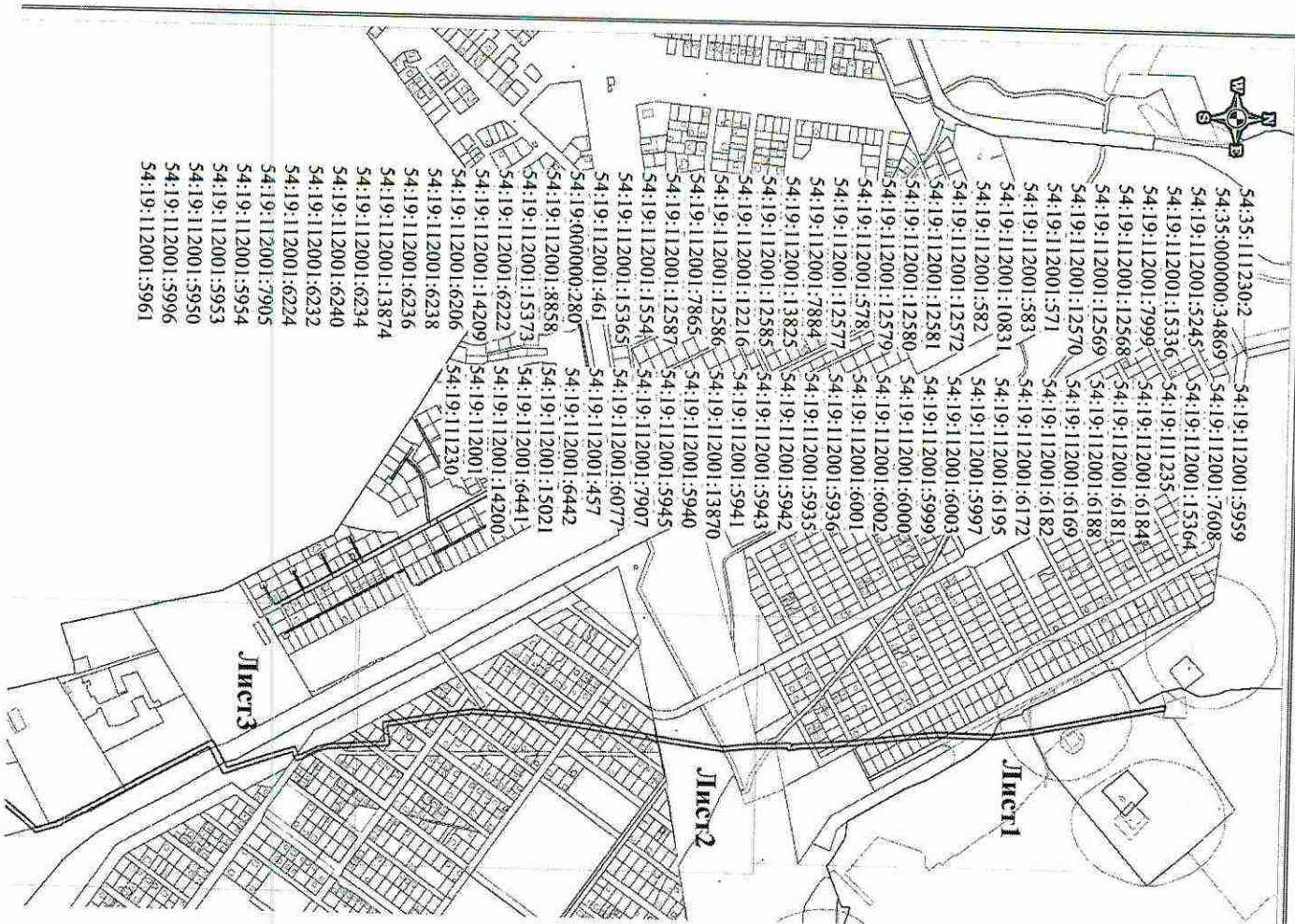
Обозначение характерных точек границы	Координаты, м		Метод определения координат характерной точки	Средняя квадратическая погрешность положения характерной точки (МД), м	Описание обозначения точки на местности (при наличии)
	Х	У			
1	2	3	4	5	6
148	501232.30	4199874.18	Геодезический метод	0.10	-
149	501232.97	4199876.56	Геодезический метод	0.10	-
150	501232.98	4199877.10	Геодезический метод	0.10	-
151	501234.16	4199877.07	Геодезический метод	0.10	-
152	501234.29	4199876.58	Геодезический метод	0.10	-
153	501236.12	4199874.75	Геодезический метод	0.10	-
154	501238.28	4199874.09	Геодезический метод	0.10	-
155	501392.20	4199863.52	Геодезический метод	0.10	-
156	501503.87	4199849.76	Геодезический метод	0.10	-
157	501504.00	4199849.76	Геодезический метод	0.10	-
158	501598.02	4199840.68	Геодезический метод	0.10	-
159	501598.50	4199840.66	Геодезический метод	0.10	-
160	501737.14	4199844.95	Геодезический метод	0.10	-
161	501834.85	4199831.72	Геодезический метод	0.10	-
162	502042.72	4199791.64	Геодезический метод	0.10	-
163	502108.13	4199779.66	Геодезический метод	0.10	-
164	502165.52	4199768.16	Геодезический метод	0.10	-
165	502166.24	4199768.08	Геодезический метод	0.10	-
166	502171.56	4199767.80	Геодезический метод	0.10	-
1	502169.64	4199779.49	Геодезический метод	0.10	-

3. Сведения о характерных точках части (частей) граница объекта

Обозначение характерных точек части границы	Координаты, м		Метод определения координат характерной точки	Средняя квадратическая погрешность положения характерной точки (МД), м	Описание обозначения точки на местности (при наличии)
	Х	У			
1	2	3	4	5	6
-	-	-	-	-	-

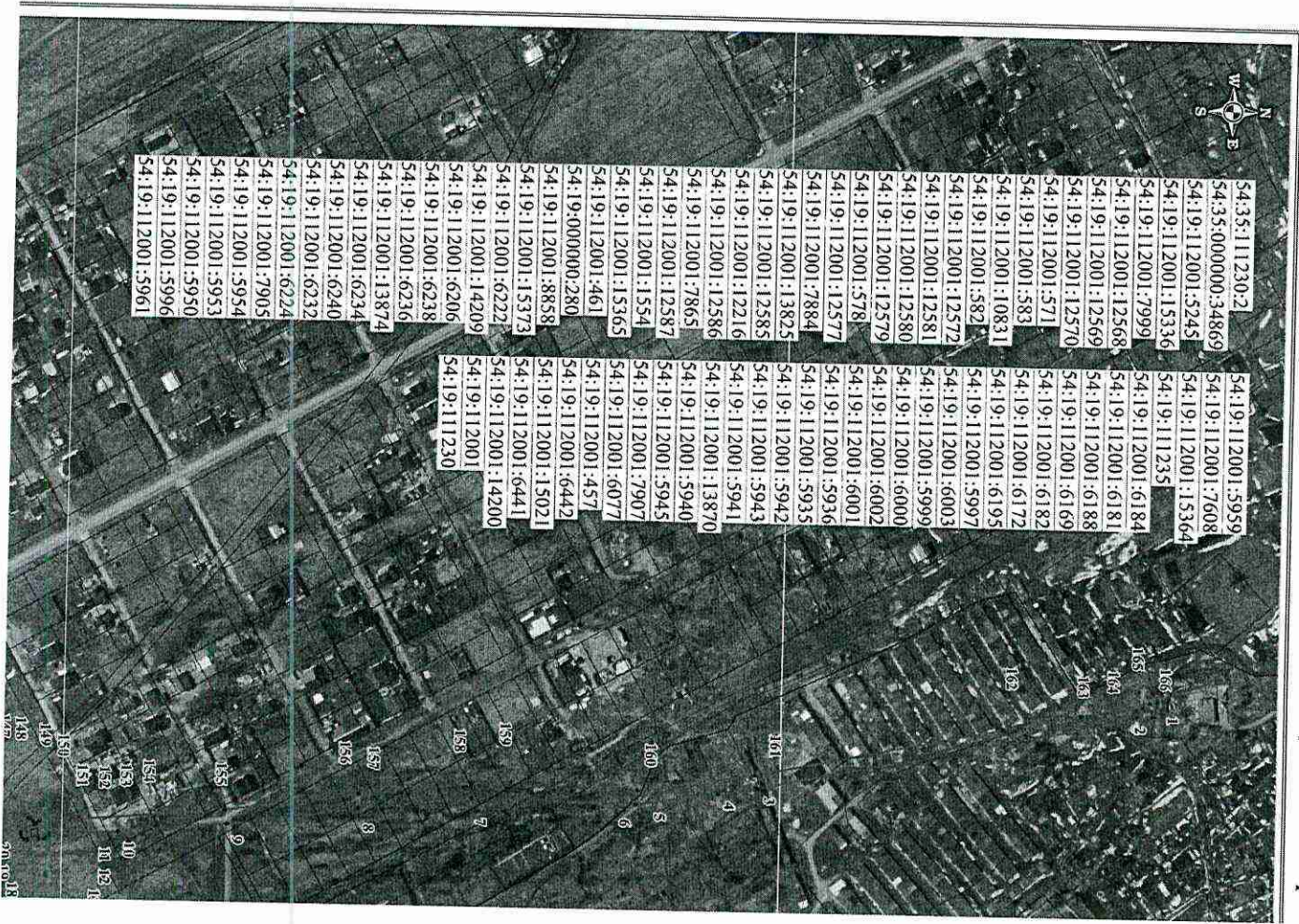


Схема расположения границ публичного сервитута



- 54:35:11230:2
- 54:35:000000:34869
- 54:19:112001:5245
- 54:19:112001:15336
- 54:19:112001:7999
- 54:19:112001:12568
- 54:19:112001:12570
- 54:19:112001:571
- 54:19:112001:583
- 54:19:112001:10831
- 54:19:112001:582
- 54:19:112001:12572
- 54:19:112001:12581
- 54:19:112001:12580
- 54:19:112001:12579
- 54:19:112001:578
- 54:19:112001:12577
- 54:19:112001:7884
- 54:19:112001:13825
- 54:19:112001:12585
- 54:19:112001:12216
- 54:19:112001:12586
- 54:19:112001:7865
- 54:19:112001:12587
- 54:19:112001:1554
- 54:19:112001:15365
- 54:19:112001:461
- 54:19:000000:280
- 54:19:112001:8858
- 54:19:112001:15373
- 54:19:112001:6222
- 54:19:112001:14209
- 54:19:112001:6206
- 54:19:112001:6238
- 54:19:112001:6236
- 54:19:112001:13874
- 54:19:112001:6234
- 54:19:112001:6240
- 54:19:112001:6232
- 54:19:112001:6224
- 54:19:112001:7905
- 54:19:112001:5954
- 54:19:112001:5953
- 54:19:112001:5950
- 54:19:112001:5996
- 54:19:112001:5961

Схема расположения границ публичного сервитута



- 54:35:11230:2
- 54:35:000000:34869
- 54:19:112001:5245
- 54:19:112001:15336
- 54:19:112001:7999
- 54:19:112001:12568
- 54:19:112001:12570
- 54:19:112001:571
- 54:19:112001:583
- 54:19:112001:10831
- 54:19:112001:582
- 54:19:112001:12572
- 54:19:112001:12581
- 54:19:112001:12580
- 54:19:112001:12579
- 54:19:112001:578
- 54:19:112001:12577
- 54:19:112001:7884
- 54:19:112001:13825
- 54:19:112001:12585
- 54:19:112001:12216
- 54:19:112001:12586
- 54:19:112001:7865
- 54:19:112001:12587
- 54:19:112001:1554
- 54:19:112001:15365
- 54:19:112001:461
- 54:19:000000:280
- 54:19:112001:8858
- 54:19:112001:15373
- 54:19:112001:6222
- 54:19:112001:14209
- 54:19:112001:6206
- 54:19:112001:6238
- 54:19:112001:6236
- 54:19:112001:13874
- 54:19:112001:6234
- 54:19:112001:6240
- 54:19:112001:6232
- 54:19:112001:6224
- 54:19:112001:7905
- 54:19:112001:5954
- 54:19:112001:5953
- 54:19:112001:5950
- 54:19:112001:5996
- 54:19:112001:5961



Схема расположения границ публичного сервитута

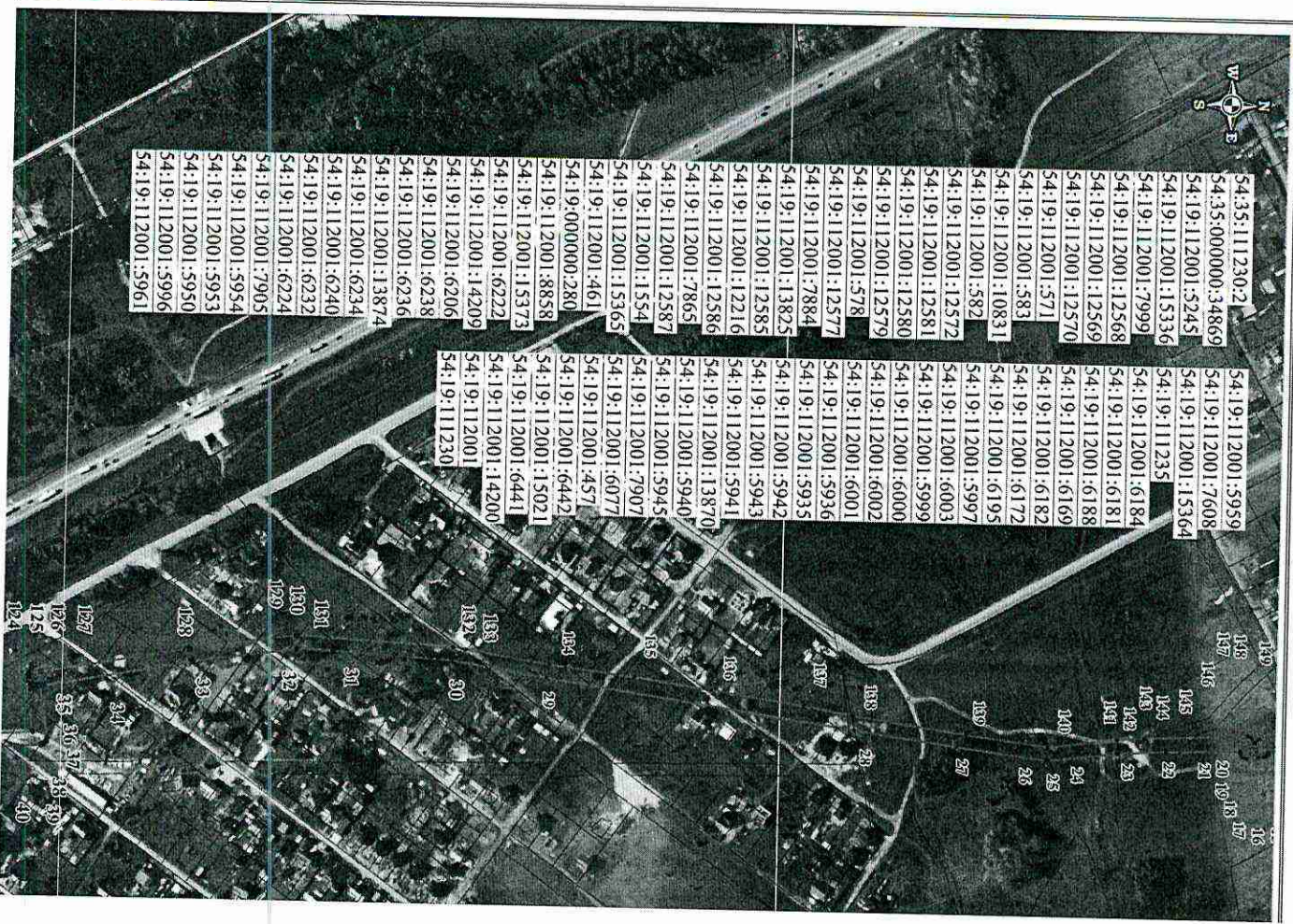


Схема расположения границ публичного сервитута

