

АДМИНИСТРАЦИЯ НОВОСИБИРСКОГО РАЙОНА
НОВОСИБИРСКОЙ ОБЛАСТИ

ПОСТАНОВЛЕНИЕ

21.06.2024

Г.

г.Новосибирск

№ 1238-126

**Об установлении публичного сервитута в целях
размещения линейных объектов системы газоснабжения**

На основании ходатайства общества с ограниченной ответственностью «Газпром газораспределение Томск» (ИНН 7017203428, ОГРН 1087017002533), местонахождение: 634021, г.Томск, пр.Фрунзе, д.170а, в соответствии с главой V.7 Земельного кодекса Российской Федерации, Федеральным законом от 06.10.2003 № 131-ФЗ «Об общих принципах организации местного самоуправления в Российской Федерации» администрация Новосибирского района Новосибирской области

ПОСТАНОВЛЯЕТ:

1. Утвердить схему расположения границ публичного сервитута согласно Приложению к настоящему постановлению.

2. Установить публичный сервитут сроком на 49 (сорок девять) лет в целях эксплуатации сооружения и его неотъемлемых технологических частей – «Газопровод низкого давления к жилому дому, расположенному по адресу: Новосибирская область, Новосибирский район, МО Морской сельсовет, с.Ленинское, ул.Советская, Кадастровый номер ЗУ: 54:19:070124:1261 (код объекта Н-ТП/У-336)», с кадастровым номером 54:19:070124:1657, местоположением: Новосибирская область, р-н Новосибирский, с.Ленинское, ул.Советская, в отношении части земельного участка с кадастровым номером 54:19:070124:1068, местоположением: Новосибирская область, Новосибирский район, МО Морской сельсовет, с.Ленинское, ул.Советская, площадью 449 кв.м, согласно прилагаемой схеме границ публичного сервитута.

3. Порядок и правила установления охранных зон объектов газоснабжения и особых условий использования земельных участков, расположенных в границах таких зон, осуществляется в соответствии с Правилами охраны газораспределительных сетей, утвержденными постановлением Правительства Российской Федерации от 20.11.2000 № 878.

4. Обществу с ограниченной ответственностью «Газпром газораспределение Томск» заключить с правообладателем земельного участка с кадастровым номером 54:19:070124:1068, соглашение об осуществлении публичного сервитута.

Плата за публичный сервитут в отношении земельных участков, находящихся в частной собственности или находящихся в государственной или муниципальной собственности и предоставленных гражданам или юридическим лицам, определяется в соответствии с Федеральным законом «Об оценочной деятельности в Российской Федерации» и методическими рекомендациями,

утверждаемыми федеральным органом исполнительной власти, осуществляющим функции по выработке государственной политики и нормативно-правовому регулированию в сфере земельных отношений.

Плата за публичный сервитут вносится правообладателю земельного участка, с которым заключено соглашение об осуществлении публичного сервитута, или в депозит нотариуса в случаях, предусмотренных пунктами 11 и 13 статьи 39.47 Земельного кодекса Российской Федерации. Плата за публичный сервитут вносится в депозит нотариуса единовременным платежом.

5. Общество с ограниченной ответственностью «Газпром газораспределение Томск» обязано привести земельный участок в состояние, пригодное для его использования в соответствии с разрешенным использованием, в срок не позднее чем три месяца после завершения строительства, капитального или текущего ремонта, реконструкции, эксплуатации, консервации, сноса инженерного сооружения, для размещения которого был установлен публичный сервитут.

6. Администрации Новосибирского района Новосибирской области обеспечить проведение государственной регистрации публичного сервитута в Управлении Федеральной службы государственной регистрации, кадастра и картографии по Новосибирской области.

7. Начальнику управления имущественных и земельных отношений администрации Новосибирского района Новосибирской области Соколовой Н.В. обеспечить размещение постановления на сайте администрации Новосибирского района Новосибирской области в информационно-телекоммуникационной сети «Интернет».

8. Контроль за исполнением постановления оставляю за собой.



И.о. Главы района

Т.Н.Сергеева

ПРИЛОЖЕНИЕ

к постановлению администрации

Новосибирского района

Новосибирской области

от 21.06.2024 № 1638-26

**ГРАФИЧЕСКОЕ ОПИСАНИЕ МЕСТОПОЛОЖЕНИЯ ГРАНИЦ
ПУБЛИЧНОГО СЕРВИТУТА
ОПИСАНИЕ ГРАНИЦ ПУБЛИЧНОГО СЕРВИТУТА, СОДЕРЖАЩЕГО КООРДИНАТЫ
ХАРАКТЕРНЫХ ТОЧЕК ГРАНИЦ ПУБЛИЧНОГО СЕРВИТУТА**

Зона публичного сервитута для эксплуатации линейного объекта "Газопровод низкого давления к жилому дому, расположенному по адресу: Новосибирская область, Новосибирский район, МО Морской сельсовет, с. Ленинское, ул. Советская, Кадастровый номер ЗУ: 54:19:070124:1261 (код объекта Н-ТП/У-336)"

(наименование объекта, местоположение границ которого описано (далее - объект))

Сведения об объекте

№ п/п	Характеристики объекта	Описание характеристик
1	2	3
1	Местоположение объекта	Новосибирская обл., р-н Новосибирский, с. Ленинское
2	Площадь объекта ± величина погрешности определения площади ($P \pm \Delta P$)	449±7 кв.м
3	Иные характеристики объекта	<p>Публичный сервитут устанавливается в соответствии с главой V.7 Земельного Кодекса РФ сроком на 49 лет в целях эксплуатации линейного объекта системы газоснабжения: "Газопровод низкого давления к жилому дому, расположенному по адресу: Новосибирская область, Новосибирский район, МО Морской сельсовет, с. Ленинское, ул. Советская, Кадастровый номер ЗУ: 54:19:070124:1261 (код объекта Н-ТП/У-336)".</p> <p>Обладатель публичного сервитута: ООО "Газпром газораспределение Томск", ИНН 7017203428, ОГРН 1087017002533. Адрес: 634021, Томская область, г. Томск, проспект Фрунзе, д.170а, адрес электронной почты: mail@gazpromgr.tomsk.ru.</p> <p>В отношении земельного участка с кадастровым номером 54:19:070124:1068, площадью 4837 +/- 19 кв.м., по адресу: Новосибирская область, Новосибирский район, МО Морской сельсовет, с. Ленинское, ул. Советская, принадлежит на праве собственности Товариществу собственников недвижимости "ТЕРЕМ", что подтверждается регистрацией права от 17.06.2016 г. № 54-54/001-54/001/557/2016-619/2. Администрация Новосибирского района Новосибирской области.</p> <p>Почтовый адрес: 630007, Новосибирск, ул. Коммунистическая, д. 33а. Электронный адрес: kancm@nso.ru.</p>

**ГРАФИЧЕСКОЕ ОПИСАНИЕ МЕСТОПОЛОЖЕНИЯ ГРАНИЦ
ПУБЛИЧНОГО СЕРВИТУТА
ОПИСАНИЕ ГРАНИЦ ПУБЛИЧНОГО СЕРВИТУТА, СОДЕРЖАЩЕГО КООРДИНАТЫ
ХАРАКТЕРНЫХ ТОЧЕК ГРАНИЦ ПУБЛИЧНОГО СЕРВИТУТА**

Зона публичного сервитута для эксплуатации линейного объекта "Газопровод низкого давления к жилому дому, расположенному по адресу: Новосибирская область, Новосибирский район, МО Морской сельсовет, с. Ленинское, ул. Советская, Кадастровый номер ЗУ: 54:19:070124:1261 (код объекта Н-ТП/У-336)"

(наименование объекта, местоположение границ которого описано (далее - объект))

Сведения о местоположении границ объекта

1. Система координат *МСК НСО, 4 зона*

2. Сведения о характерных точках границ объекта

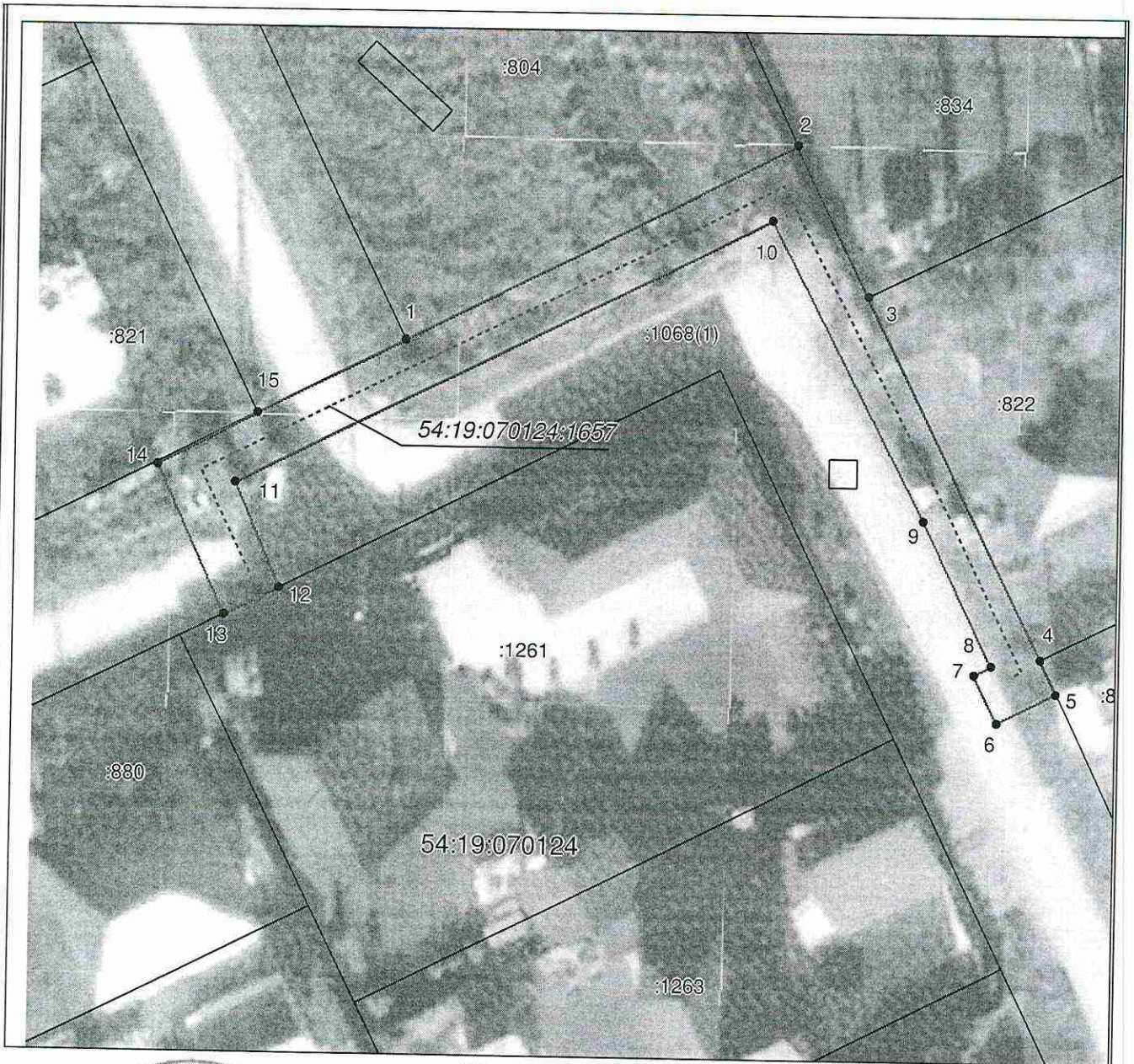
Обозначение характерных точек границ	Координаты, м		Метод определения координат характерной точки	Средняя квадратическа я погрешность положения характерной точки (M _t), м	Описание обозначения точки на местности (при наличии)
	X	Y			
1	2	3	4	5	6
1	464894.40	4194422.81	Аналитический метод	0.10	—
2	464909.86	4194453.31	Аналитический метод	0.10	—
3	464898.19	4194459.05	Аналитический метод	0.10	—
4	464870.02	4194472.93	Аналитический метод	0.10	—
5	464867.32	4194474.19	Аналитический метод	0.10	—
6	464864.99	4194469.59	Аналитический метод	0.10	—
7	464868.73	4194467.75	Аналитический метод	0.10	—
8	464869.45	4194469.07	Аналитический метод	0.10	—
9	464880.78	4194463.60	Аналитический метод	0.10	—
10	464904.05	4194451.43	Аналитический метод	0.10	—
11	464883.11	4194409.53	Аналитический метод	0.10	—
12	464874.91	4194413.11	Аналитический метод	0.10	—
13	464872.73	4194408.80	Аналитический метод	0.10	—
14	464884.44	4194403.46	Аналитический метод	0.10	—
15	464888.53	4194411.21	Аналитический метод	0.10	—
1	464894.40	4194422.81	Аналитический метод	0.10	—

**ГРАФИЧЕСКОЕ ОПИСАНИЕ МЕСТОПОЛОЖЕНИЯ ГРАНИЦ
ПУБЛИЧНОГО СЕРВИТУТА**

СХЕМА РАСПОЛОЖЕНИЯ ГРАНИЦ ПУБЛИЧНОГО СЕРВИТУТА

Зона публичного сервитута для эксплуатации линейного объекта "Газопровод низкого давления к жилому дому, расположенному по адресу: Новосибирская область, Новосибирский район, МО Морской сельсовет, с. Ленинское, ул. Советская, Кадастровый номер ЗУ: 54:19:070124:1261 (код объекта Н-ТП/У-336)"

(наименование объекта, местоположение границ которого описано (далее - объект))



Масштаб 1: 500

Используемые условные знаки и обозначения приведены на отдельной странице в конце раздела.



Подпись *М. Н. Руденко* Руденко М. Н. Дата 20 мая 2024 г.

Место для оттиска печати (при наличии) лица, составившего описание местоположения границ объекта

**ГРАФИЧЕСКОЕ ОПИСАНИЕ МЕСТОПОЛОЖЕНИЯ ГРАНИЦ
ПУБЛИЧНОГО СЕРВИТУТА**

СХЕМА РАСПОЛОЖЕНИЯ ГРАНИЦ ПУБЛИЧНОГО СЕРВИТУТА

Зона публичного сервитута для эксплуатации линейного объекта "Газопровод низкого давления к жилому дому, расположенному по адресу: Новосибирская область, Новосибирский район, МО Морской сельсовет, с. Ленинское, ул. Советская, Кадастровый номер ЗУ: 54:19:070124:1261 (код объекта Н-ТП/У-336)"

(наименование объекта, местоположение границ которого описано (далее - объект))

Используемые условные знаки и обозначения:

- — граница публичного сервитута;
- - - - - — проектное местоположение инженерного сооружения;
- — граница земельного участка, учтенного в ЕГРН;
- :1068 — номер земельного участка, учтенного в ЕГРН;
- - - - - — граница кадастрового квартала;
- 54:19:070124 — кадастровый номер квартала;
- 1 — характерная точка сервитута и ее номер;
- — кран шаровый.