

АДМИНИСТРАЦИЯ НОВОСИБИРСКОГО РАЙОНА
НОВОСИБИРСКОЙ ОБЛАСТИ

ПОСТАНОВЛЕНИЕ

30.10.2013 г.

г.Новосибирск

№ 2554-106

**Об установлении публичного сервитута в целях
размещения линейных объектов системы газоснабжения**

На основании ходатайства общества с ограниченной ответственностью «Газпром газораспределение Томск» (ИНН 7017203428, ОГРН 1087017002533), местонахождение: 634021, г.Томск, пр.Фрунзе, д.170а, в соответствии с главой V.7 Земельного кодекса Российской Федерации, Федеральным законом от 06.10.2003 № 131-ФЗ «Об общих принципах организации местного самоуправления в Российской Федерации» администрация Новосибирского района Новосибирской области

ПОСТАНОВЛЯЕТ:

1. Утвердить схему расположения границ публичного сервитута согласно Приложению к настоящему постановлению.

2. Установить публичный сервитут сроком на 49 (сорок девять) лет в целях эксплуатации сооружения и его неотъемлемых технологических частей – «Газопровод к жилому дому, расположенному по адресу: Новосибирская область, р-н Новосибирский, МО Новолуговской, с.т. Иня, участок № 100. Кадастровый номер земельного участка 54:19:140401:182 (код объекта Н-ТП/С-995)» с кадастровым номером 54:19:140401:451, местоположением: Новосибирская обл., Новосибирский р-н, МО Новолуговской сельсовет, с.т. «Иня», в отношении:

- части земельного участка 54:19:140401:209, местоположением: Новосибирская обл., Новосибирский р-н, МО Новолуговской сельсовет, площадью 66 кв.м, согласно прилагаемой схеме границ публичного сервитута.

3. Порядок и правила установления охранных зон объектов газоснабжения и особых условий использования земельных участков, расположенных в границах таких зон, осуществляется в соответствии с Правилами охраны газораспределительных сетей, утвержденными постановлением Правительства Российской Федерации от 20.11.2000 № 878.

4. Плата за публичный сервитут в отношении земельных участков, находящихся в государственной и муниципальной собственности и не обремененных правами третьих лиц, установлена в размере 0,01 процента кадастровой стоимости таких земельных участков за каждый год использования этих земельных участков пропорционально площади земельных участков в установленных границах публичного сервитута. Плата за публичный сервитут в отношении земель и земельных участков, кадастровая стоимость которых не определена, установлена в размере 0,01 процента среднего показателя кадастровой стоимости земельных участков по г. Новосибирску и Новосибирскому району Новосибирской области соответственно, за каждый год

использования этих земель и земельных участков пропорционально площади земель и земельных участков в установленных границах публичного сервитута.

Плата за публичный сервитут составляет 37 (Тридцать семь) рублей 53 копейки и вносится единовременным платежом не позднее шести месяцев со дня издания настоящего постановления на следующие платежные реквизиты: номер казначейского счета 40102810445370000043 в Сибирское ГУ Банка России//Управление Федерального Казначейства по Новосибирской области г. Новосибирск, БИК 015004950. Получатель: ИНН 5406300861, КПП 540601001, р/с 03100643000000015100, л/с 04513019910 администрация Новосибирского района Новосибирской области, ОКТМО 60640434, КБК 444 111 05313 05 0000 120.

4. Общество с ограниченной ответственностью «Газпром газораспределение Томск» обязано привести земельный участок в состояние, пригодное для его использования в соответствии с разрешенным использованием, в срок не позднее чем три месяца после завершения строительства, капитального или текущего ремонта, реконструкции, эксплуатации, консервации, сноса инженерного сооружения, для размещения которого был установлен публичный сервитут.

5. Администрации Новосибирского района Новосибирской области обеспечить проведение государственной регистрации публичного сервитута в Управлении Федеральной службы государственной регистрации, кадастра и картографии по Новосибирской области.

6. Начальнику управления имущественных и земельных отношений администрации Новосибирского района Новосибирской области Соколовой Н.В. обеспечить размещение постановления на сайте администрации Новосибирского района Новосибирской области в информационно-телекоммуникационной сети «Интернет».

7. Контроль за исполнением постановления возложить на первого заместителя главы администрации Новосибирского района Новосибирской области Сергееву Т.Н.

Глава района

А.Г.Михайлов

**ГРАФИЧЕСКОЕ ОПИСАНИЕ МЕСТОПОЛОЖЕНИЯ ГРАНИЦ
ПУБЛИЧНОГО СЕРВИТУТА
ОПИСАНИЕ ГРАНИЦ ПУБЛИЧНОГО СЕРВИТУТА, СОДЕРЖАЩЕГО КОРДИНАТЫ
ХАРАКТЕРНЫХ ТОЧЕК ГРАНИЦ ПУБЛИЧНОГО СЕРВИТУТА**

Зона публичного сервитута для эксплуатации линейного объекта "Газопровод к жилому дому, расположенному по адресу: Новосибирская обл., р-н Новосибирский, МО Новолуговской, с.т. Иня, участок №100. Кадастровый номер земельного участка 54:19:140401:182 (код объекта Н-ТП/С-995)"

(наименование объекта, местоположение границ которого описано)

Сведения об объекте

№ п/п	Характеристики объекта	Описание характеристик
1	2	3
1	Местоположение объекта	Новосибирская обл., р-н Новосибирский, с. Новолуговое, с.т. "Иня"
2	Площадь объекта ± величина погрешности определения площади (P ± ΔP)	66±3 кв.м
3	Иные характеристики объекта	<p>Публичный сервитут устанавливается в соответствии с главой V.7 Земельного Кодекса РФ сроком на 49 лет в целях эксплуатации линейного объекта системы газоснабжения: "Газопровод к жилому дому, расположенному по адресу: Новосибирская обл., р-н Новосибирский, МО Новолуговской, с.т. Иня, участок №100. Кадастровый номер земельного участка 54:19:140401:182 (код объекта Н-ТП/С-995)".</p> <p>В отношении земельного участка с кадастровым номером 54:19:140401:209, площадью 87241 +/- 105 кв.м., по адресу: Новосибирская область, р-н Новосибирский, МО Новолуговской сельсовет, сведения о правообладателе отсутствуют.</p> <p>Администрация Новолуговского сельсовета Новосибирского района Новосибирской области.</p> <p>Почтовый адрес: Новосибирская область, Новосибирский район, с. Новолуговое, ул. Андреева, д. 57.</p> <p>Электронный адрес: novolugovoe@mail.ru.</p>

**ГРАФИЧЕСКОЕ ОПИСАНИЕ МЕСТОПОЛОЖЕНИЯ ГРАНИЦ
ПУБЛИЧНОГО СЕРВИТУТА**
ОПИСАНИЕ ГРАНИЦ ПУБЛИЧНОГО СЕРВИТУТА, СОДЕРЖАЩЕГО КОРДИНАТЫ
ХАРАКТЕРНЫХ ТОЧЕК ГРАНИЦ ПУБЛИЧНОГО СЕРВИТУТА

Зона публичного сервитута для эксплуатации линейного объекта "Газопроводк жилому дому, расположенному по адресу: Новосибирская обл., р-н Новосибирский, МО Новолуговской, с.т. Иня, участок №100. Кадастровый номер земельного участка 54:19:140401:182 (код объекта Н-ТП/С-995)"

(наименование объекта, местоположение границ которого описано)

Сведения о местоположении границ объекта

1. Система координат *МСК НСО, 4 зона*

2. Сведения о характерных точках границ объекта

Обозначения характерных точек границ	Координаты, м		Метод определения координат характерной точки	Средняя квадратическая погрешность положения характерной точки (M), м	Описание обозначения точки на местности (при наличии)
	X	Y			
1	2	3	4	5	6
1	481068.62	4212501.90	Аналитический метод	0.10	—
2	481069.99	4212502.04	Аналитический метод	0.10	—
3	481071.02	4212502.50	Аналитический метод	0.10	—
4	481071.75	4212503.23	Аналитический метод	0.10	—
5	481072.02	4212504.23	Аналитический метод	0.10	—
6	481071.75	4212505.23	Аналитический метод	0.10	—
7	481070.48	4212506.99	Аналитический метод	0.10	—
8	481069.92	4212507.65	Аналитический метод	0.10	—
9	481069.50	4212508.02	Аналитический метод	0.10	—
10	481069.05	4212508.31	Аналитический метод	0.10	—
11	481068.45	4212508.55	Аналитический метод	0.10	—
12	481067.60	4212508.65	Аналитический метод	0.10	—
13	481066.64	4212508.38	Аналитический метод	0.10	—
14	481059.42	4212504.09	Аналитический метод	0.10	—
15	481060.15	4212501.88	Аналитический метод	0.10	—
16	481059.83	4212500.08	Аналитический метод	0.10	—
17	481060.22	4212499.76	Аналитический метод	0.10	—

**ГРАФИЧЕСКОЕ ОПИСАНИЕ МЕСТОПОЛОЖЕНИЯ ГРАНИЦ
ПУБЛИЧНОГО СЕРВИТУТА
ОПИСАНИЕ ГРАНИЦ ПУБЛИЧНОГО СЕРВИТУТА, СОДЕРЖАЩЕГО КООРДИНАТЫ
ХАРАКТЕРНЫХ ТОЧЕК ГРАНИЦ ПУБЛИЧНОГО СЕРВИТУТА**

Зона публичного сервитута для эксплуатации линейного объекта "Газопровод к жилому дому, расположенному по адресу: Новосибирская обл., р-н Новосибирский, МО Новолуговской, с.т. Иня, участок №100. Кадастровый номер земельного участка 54:19:140401:182 (код объекта Н-ТП/С-995)"

(наименование объекта, местоположение границ которого описано)

Сведения о местоположении границ объекта

1	2	3	4	5	6
18	481061.74	4212499.65	Аналитический метод	0.10	—
19	481067.26	4212502.93	Аналитический метод	0.10	—
20	481067.60	4212502.46	Аналитический метод	0.10	—
1	481068.62	4212501.90	Аналитический метод	0.10	—

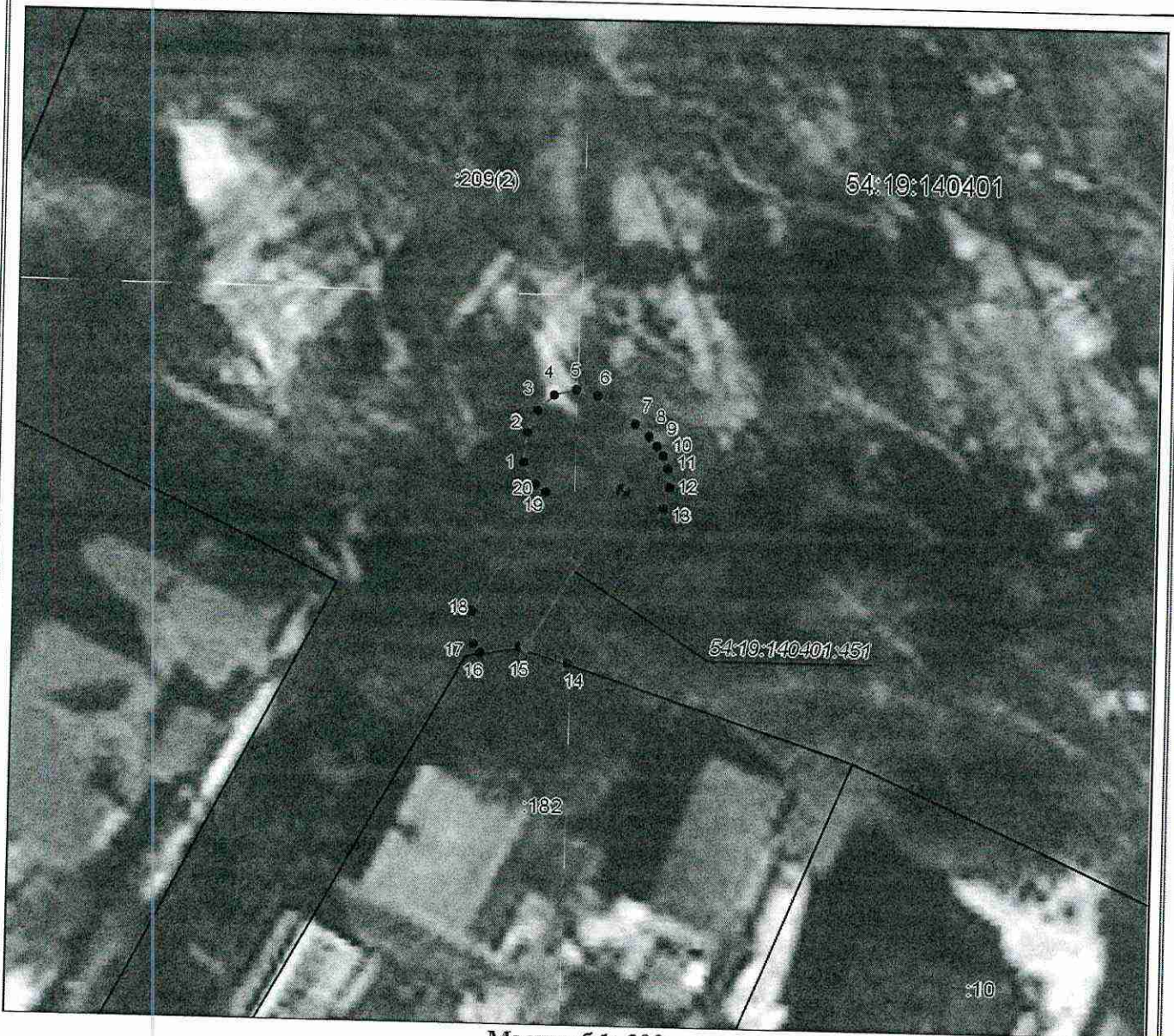
3. Сведения о характерных точках части (частей) границы объекта

Обозначения характерных точек части границы	Координаты, м		Метод определения координат характерной точки	Средняя квадратическая погрешность положения характерной точки (M _t), м	Описание обозначения точки на местности (при наличии)
	X	Y			
1	2	3	4	5	6
Часть №—					
—	—	—	—	—	—

**ГРАФИЧЕСКОЕ ОПИСАНИЕ МЕСТОПОЛОЖЕНИЯ ГРАНИЦ
ПУБЛИЧНОГО СЕРВИТУТА
СХЕМА РАСПОЛОЖЕНИЯ ГРАНИЦ ПУБЛИЧНОГО СЕРВИТУТА**

Зона публичного сервитута для эксплуатации линейного объекта "Газопроводк жилому дому, расположенному по адресу: Новосибирская обл., р-н Новосибирский, МО Новолуговской, с.т. Иня, участок №100. Кадастровый номер земельного участка 54:19:140401:182 (код объекта Н-ТП/С-995)"

(наименование объекта, местоположение границ которого описано)



Масштаб 1: 300

Используемые условные знаки и обозначения:

- — — — — граница публичного сервитута;
- - - - - проектное местоположение инженерного сооружения;
- — — — — граница земельного участка, учтенного в ЕГРН;
- 1182 — номер земельного участка, учтенного в ЕГРН;
- 54:19:140401 — граница кадастрового квартала;
- 54:19:140401 — кадастровый номер квартала;
- 1 — характерная точка сервитута и ее номер
- — кран шаровый;
- — контрольная трубка.

Подпись *М. Н. Руденко* Руденко М. Н. Дата 7августа 2023г.

Место для оттиска печати (при наличии) лица, составившего описание местоположения границ объекта