



**МИНИСТЕРСТВО
СТРОИТЕЛЬСТВА
НОВОСИБИРСКОЙ ОБЛАСТИ**

ПРИКАЗ

14.07.2023

№ 118-НПА

г. Новосибирск

**О внесении изменений в приказ министерства строительства
Новосибирской области от 29.10.2019 № 608**

В соответствии с приказом министерства строительства Новосибирской области от 16.06.2023 № 294 «О подготовке проекта внесения изменений в правила землепользования и застройки Криводановского сельсовета Новосибирского района Новосибирской области», с учетом заключения комиссии по подготовке проектов правил землепользования и застройки поселений, входящих в состав Новосибирской агломерации Новосибирской области, от 07.07.2023, руководствуясь Положением о министерстве строительства Новосибирской области, утвержденным постановлением Правительства Новосибирской области от 02.10.2014 № 398-п «О министерстве строительства Новосибирской области, **п р и к а з ы в а ю:**

Внести в приказ министерства строительства Новосибирской области от 29.10.2019 № 608 «Об утверждении правил землепользования и застройки Криводановского сельсовета Новосибирского района Новосибирской области» следующие изменения:

в правилах землепользования и застройки Криводановского сельсовета Новосибирского района Новосибирской области:

1. Листы № 1, № 2 приложения № 1 изложить в редакции согласно приложению № 1 к настоящему приказу.

2. Приложение № 2 изложить в редакции согласно приложению № 2 к настоящему приказу.

3. Сведения о границах территориальной зоны: зона смешанной и общественно-деловой застройки в границах земель населенных пунктов (НСОД); зона объектов здравоохранения (ОсЗ), перечень координат характерных точек в системе координат, используемой для ведения Единого

государственного реестра недвижимости приложения № 4 изложить в редакции согласно приложению № 3 к настоящему приказу.

Министр

А.В. Колмаков

**Карта градостроительного зонирования
Криводановского сельсовета Новосибирского района
Новосибирской области**

Условные обозначения

Жилые зоны

нЖин	-зона застройки индивидуальными жилыми домами в границах земель населенных пунктов
Жин	-зона застройки индивидуальными жилыми домами
Жмл	-зона застройки малоэтажными жилыми домами
Жс	-зона застройки среднеэтажными жилыми домами блокированной застройки и многоквартирными домами
Жмп	-зона застройки многоэтажными жилыми домами
нСОД	-зона смешанной и общественно-деловой застройки в границах земель населенных пунктов

Общественно-деловые зоны

Ом	-многофункциональная общественно-деловая зона
нОм	-многофункциональная общественно-деловая зона в границах земель населенных пунктов
ОмТ	-зона объектов торговли
ОмОп	-зона объектов общественного питания
ОмКБ	-зона объектов коммунально-бытового назначения
ОмШ	-зона обслуживания объектов, необходимых для осуществления производственной и предпринимательской деятельности
Ос	-зона специализированной общественной застройки
ОсР	-зона культовых зданий и сооружений
ОсДе	-зона дошкольных образовательных организаций
ОсШк	-зона общеобразовательных организаций
ОсЗ	-зона объектов здравоохранения

Зоны сельскохозяйственного использования

Си	-зона сельскохозяйственного использования
нСи	-зона сельскохозяйственного использования в границах земель населенных пунктов
СиПп	-производственная зона сельскохозяйственных предприятий
Си.Лх	-зона ведения личного подсобного хозяйства на полевых участках
нСж	-зона животноводства в границах земель населенных пунктов
СиКФх	-зона ведения крестьянского фермерского хозяйства
Ссх	-зона ведения садового хозяйства
нСсх	-зона ведения садового хозяйства в границах земель населенных пунктов
нСо	-зона ведения огородничества в границах земель населенных пунктов
СиПА	-зона сельскохозяйственного использования в границах приаэродромной территории

--- граница населенного пункта в соответствии с генеральным планом Криводановского сельсовета Новосибирского района Новосибирской области, утвержденным приказом министерства строительства Новосибирской области от 19.03.2021 г. № 187

--- граница Криводановского сельсовета Новосибирского района Новосибирской области

Производственные зоны, зоны инженерной и транспортной инфраструктур

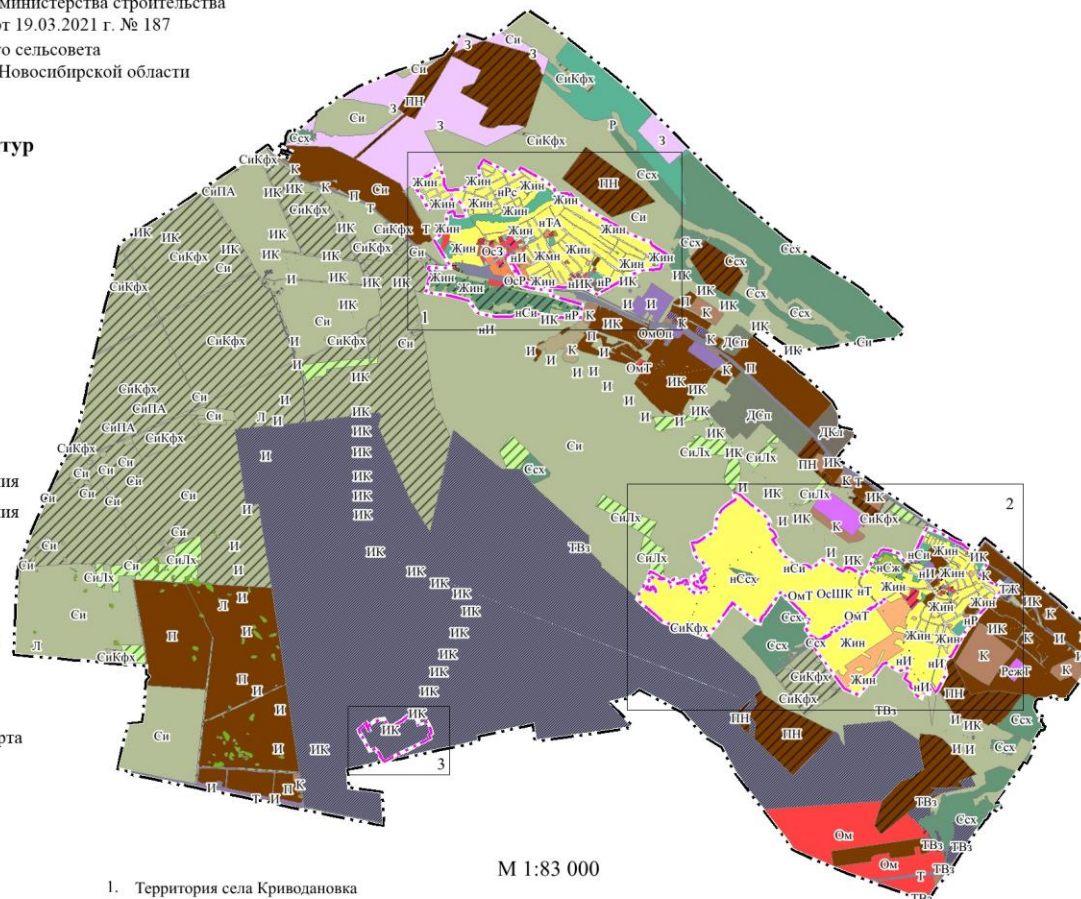
П	-производственная зона
нП	-производственная зона в границах земель населенных пунктов
ПН	-зона объектов недропользования
К	-коммунально-складская зона
нК	-коммунально-складская зона в границах земель населенных пунктов
И	-зона инженерной инфраструктуры
нИ	-зона инженерной инфраструктуры в границах земель населенных пунктов
ИК	-зона объектов коммунального обслуживания
нИК	-зона объектов коммунального обслуживания в границах земель населенных пунктов
Т	-зона транспортной инфраструктуры
нТ	-зона транспортной инфраструктуры в границах земель населенных пунктов
нТА	-зона объектов автомобильного транспорта в границах земель населенных пунктов
ТВз	-зона объектов воздушного транспорта
ТЖ	-зона объектов железнодорожного транспорта
УДС	-зона уличной и дорожной сети

Зоны рекреационного назначения

Р	-зона объектов отдыха
нР	-зона объектов отдыха в границах земель населенных пунктов
нРс	-зона объектов спорта в границах земель населенных пунктов
Л	-зона лесов

Зоны размещения военных объектов и иные зоны специального назначения

РежТ	-зона режимных территорий
-------------	---------------------------



1. Территория села Криводановка
2. Территория села Марусино
3. Территория поселка Павино

Зоны специального назначения

Дкл	-зона кладбищ
нДкл	-зона кладбищ в границах земель населенных пунктов
ДСп	-зона складирования и захоронения отходов

Иные территориальные зоны

З	-зона запаса
ТОП	-зона территории общего пользования

**Карта градостроительного зонирования
Криводановского сельсовета Новосибирского района Новосибирской области
Часть карты градостроительного зонирования
Территория села Криводановка**

Условные обозначения

Жилые зоны

- нЖин** -зона застройки индивидуальными жилыми домами в границах земель населенных пунктов
- Жин** -зона застройки индивидуальными жилыми домами
- Жмл** -зона застройки малоэтажными жилыми домами
- Жс** -зона застройки среднеэтажными жилыми домами блокированной застройки и многоквартирными домами
- Жмп** -зона застройки многоэтажными жилыми домами
- нСОД** -зона смешанной и общественно-деловой застройки в границах земель населенных пунктов

Общественно-деловые зоны

- Ом** -многофункциональная общественно-деловая зона
- нОм** -многофункциональная общественно-деловая зона в границах земель населенных пунктов
- ОмТ** -зона объектов торговли
- ОмОп** -зона объектов общественного питания
- ОмКБ** -зона объектов коммунально-бытового назначения
- ОмПП** -зона обслуживания объектов, необходимых для осуществления производственной и предпринимательской деятельности
- Ос** -зона специализированной общественной застройки
- ОсР** -зона культурных зданий и сооружений
- ОсДе** -зона дошкольных образовательных организаций
- ОсШк** -зона общеобразовательных организаций
- ОсЗ** -зона объектов здравоохранения

Зоны сельскохозяйственного использования

- Си** -зона сельскохозяйственного использования
- нСи** -зона сельскохозяйственного использования в границах земель населенных пунктов
- СиПп** -производственная зона сельскохозяйственных предприятий
- СиКФх** -зона ведения крестьянского фермерского хозяйства
- Ссх** -зона ведения садового хозяйства
- нСо** -зона ведения огородничества в границах земель населенных пунктов

Производственные зоны, зоны инженерной и транспортной инфраструктур

- П** -производственная зона
- нП** -производственная зона в границах земель населенных пунктов
- ПП** -зона объектов недропользования
- К** -коммунально-складская зона
- нК** -коммунально-складская зона в границах земель населенных пунктов
- И** -зона инженерной инфраструктуры
- нИ** -зона инженерной инфраструктуры в границах земель населенных пунктов
- ИК** -зона объектов коммунального обслуживания
- нИК** -зона объектов коммунального обслуживания в границах земель населенных пунктов
- Т** -зона транспортной инфраструктуры
- нТ** -зона транспортной инфраструктуры в границах земель населенных пунктов
- нТА** -зона объектов автомобильного транспорта в границах земель населенных пунктов
- УДС** -зона уличной и дорожной сети

Зоны рекреационного назначения

- Р** -зона объектов отдыха
- нР** -зона объектов отдыха в границах земель населенных пунктов
- нРс** -зона объектов спорта в границах земель населенных пунктов

Зоны специального назначения

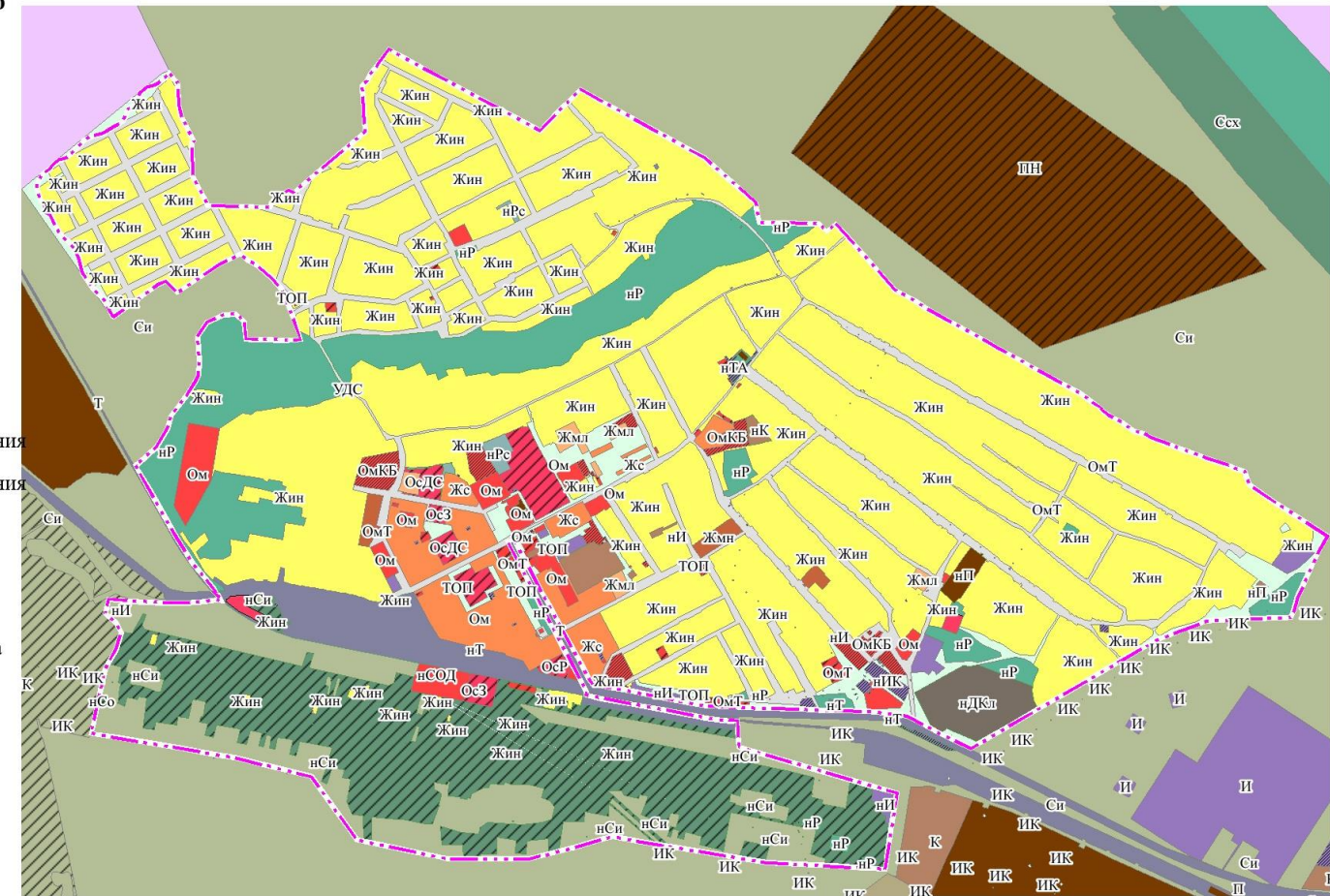
- пДкл** -зона кладбищ в границах земель населенных пунктов

Иные территориальные зоны

- З** -зона запаса
- ТОП** -зона территории общего пользования

— граница населенного пункта в соответствии с генеральным планом Криводановского сельсовета Новосибирского района Новосибирской области, утвержденным приказом министерства строительства Новосибирской области от 19.03.2021 г. № 187

— граница Криводановского сельсовета Новосибирского района Новосибирской области



M 1:20 000

ПРИЛОЖЕНИЕ № 2
к приказу министерства строительства
Новосибирской области
от 14.07.2023 № 118-НПА

«ПРИЛОЖЕНИЕ № 2
к правилам землепользования и застройки Криводановского
сельсовета Новосибирского района Новосибирской области
от 29.10.2019 № 608

Карта зон с особыми условиями использования территорий
Криводановского сельсовета Новосибирского района
Новосибирской области

Условные обозначения

- граница Криводановского сельсовета
Новосибирского района Новосибирской области
- граница населенного пункта в соответствии
с генеральным планом Криводановского сельсовета
Новосибирского района Новосибирской области,
утвержденным приказом министерства строительства
Новосибирской области от 19.03.2021 г. № 187

Границы зон с особыми условиями
использования территории

- охранный зона газопроводов и систем газоснабжения
- охранный зона линий и сооружений связи
и линий и сооружений радиотехники
- охранный зона объектов электросетевого хозяйства
(вдоль линий электропередачи, вокруг подстанций)
- охранный зона пункта государственной
геодезической сети
- санитарно-защитная зона предприятий,
сооружений и иных объектов
- придорожная полоса

