



МИНИСТЕРСТВО СТРОИТЕЛЬСТВА НОВОСИБИРСКОЙ ОБЛАСТИ

ПРИКАЗ

20.09.2021

№ 630

г. Новосибирск

О внесении изменений в правила землепользования и застройки Березовского сельсовета Новосибирского района Новосибирской области

В соответствии со статьями 31 - 33 Градостроительного кодекса Российской Федерации, руководствуясь Законом Новосибирской области от 18.12.2015 № 27-ОЗ «О перераспределении полномочий между органами местного самоуправления муниципальных образований Новосибирской области и органами государственной власти Новосибирской области и внесении изменения в статью 3 Закона Новосибирской области «Об отдельных вопросах организации местного самоуправления в Новосибирской области», постановлением Правительства Новосибирской области от 29.02.2016 № 57-п «Об установлении Порядка взаимодействия между органами местного самоуправления муниципальных образований Новосибирской области и министерством строительства Новосибирской области при реализации ими перераспределенных полномочий», приказами министерства строительства Новосибирской области от 25.01.2021 № 27, от 26.01.2021 № 28 «О подготовке проекта внесения изменений в правила землепользования и застройки Березовского сельсовета Новосибирского района Новосибирской области», с учетом протоколов публичных слушаний по проекту внесения изменений в правила землепользования и застройки Березовского сельсовета Новосибирского района Новосибирской области, заключения по результатам публичных слушаний от 27.07.2021 **п р и к а з ы в а ю:**

1. Внести в правила землепользования и застройки Березовского сельсовета Новосибирского района Новосибирской области, утвержденные приказом министерства строительства Новосибирской области от 06.05.2019 № 262 «Об утверждении правил землепользования и застройки Березовского сельсовета Новосибирского района Новосибирской области», следующие изменения:

1) пункт 3 главы 1 изложить в следующей редакции:

«3. Правила подготовлены с учетом положений о территориальном планировании, содержащихся в генеральном плане Березовского сельсовета Новосибирского района Новосибирской области, утвержденном приказом министерства строительства Новосибирской области от 09.09.2019 № 525 (далее – Генеральный план Березовского сельсовета Новосибирского района Новосибирской области), Схемы территориального планирования

Новосибирского района Новосибирской области, схемы территориального планирования Новосибирской агломерации Новосибирской области, Схемы территориального планирования Новосибирской области, схем территориального планирования Российской Федерации, сведений Единого государственного реестра недвижимости, сведений, документов и материалов, содержащихся в государственных информационных системах обеспечения градостроительной деятельности, требований технических регламентов, результатов публичных слушаний и предложений заинтересованных лиц.»;

2) подпункт 4 пункта 6 главы 3 дополнить словами «, схеме территориального планирования Новосибирской агломерации Новосибирской области, сведениям Единого государственного реестра недвижимости, сведениям, документам и материалам, содержащимся в государственных информационных системах обеспечения градостроительной деятельности»;

3) подпункт 5 пункта 6 главы 3 после слов «Российской Федерации» дополнить словами «, схеме территориального планирования Новосибирской агломерации Новосибирской области, сведениям Единого государственного реестра недвижимости, сведениям, документам и материалам, содержащимся в государственных информационных системах обеспечения градостроительной деятельности»;

4) в разделе III:

пункт 43 после слов «станция Шелковичиха» дополнить словами «, поселка Пионерский, населенного пункта 47 км Геодезическая»;

пункт 44 после слов «Железнодорожный» дополнить словами «и населенного пункта 39 км Совхозная»;

дополнить пунктом 46.1 следующего содержания:

«46.1 Карта градостроительного зонирования Березовского сельсовета Новосибирского района Новосибирской области. Часть карты градостроительного зонирования. Территория поселка Междуречье (приложение № 1, лист № 6).»;

5) листы № 1, № 2, № 3, № 5 приложения № 1 изложить в редакции согласно приложению № 1 к настоящему приказу;

6) приложение № 1 дополнить листом № 6 согласно приложению № 2 к настоящему приказу;

7) лист № 6 приложения № 2 изложить в редакции согласно приложению № 3 к настоящему приказу;

8) Описание местоположения границ территориальных зон: зона застройки индивидуальными жилыми домами и ведения личного подсобного хозяйства (Жин), зона специализированной общественной застройки (Ос) 54.19.1.234, зона сельскохозяйственного использования (Си), перечень координат характерных точек в системе координат, используемой для ведения Единого государственного реестра недвижимости приложения № 3 изложить в редакции согласно приложению № 4 к настоящему приказу.

2. Отделу территориального планирования управления архитектуры и градостроительства министерства строительства Новосибирской области:

1) совместно с отделом информационного обеспечения министерства строительства Новосибирской области (Ибрагимов Г.Г.) опубликовать настоящий приказ на официальном сайте министерства строительства

Новосибирской области в информационно-телекоммуникационной сети Интернет в течение пяти рабочих дней со дня принятия настоящего приказа;

2) направить экземпляр настоящего приказа в администрацию Новосибирского района Новосибирской области в пяти рабочих дней со дня принятия для опубликования информации о принятии настоящего приказа в средствах массовой информации с указанием в публикации сведений о размещении на официальном сайте министерства строительства Новосибирской области в информационно-телекоммуникационной сети Интернет.

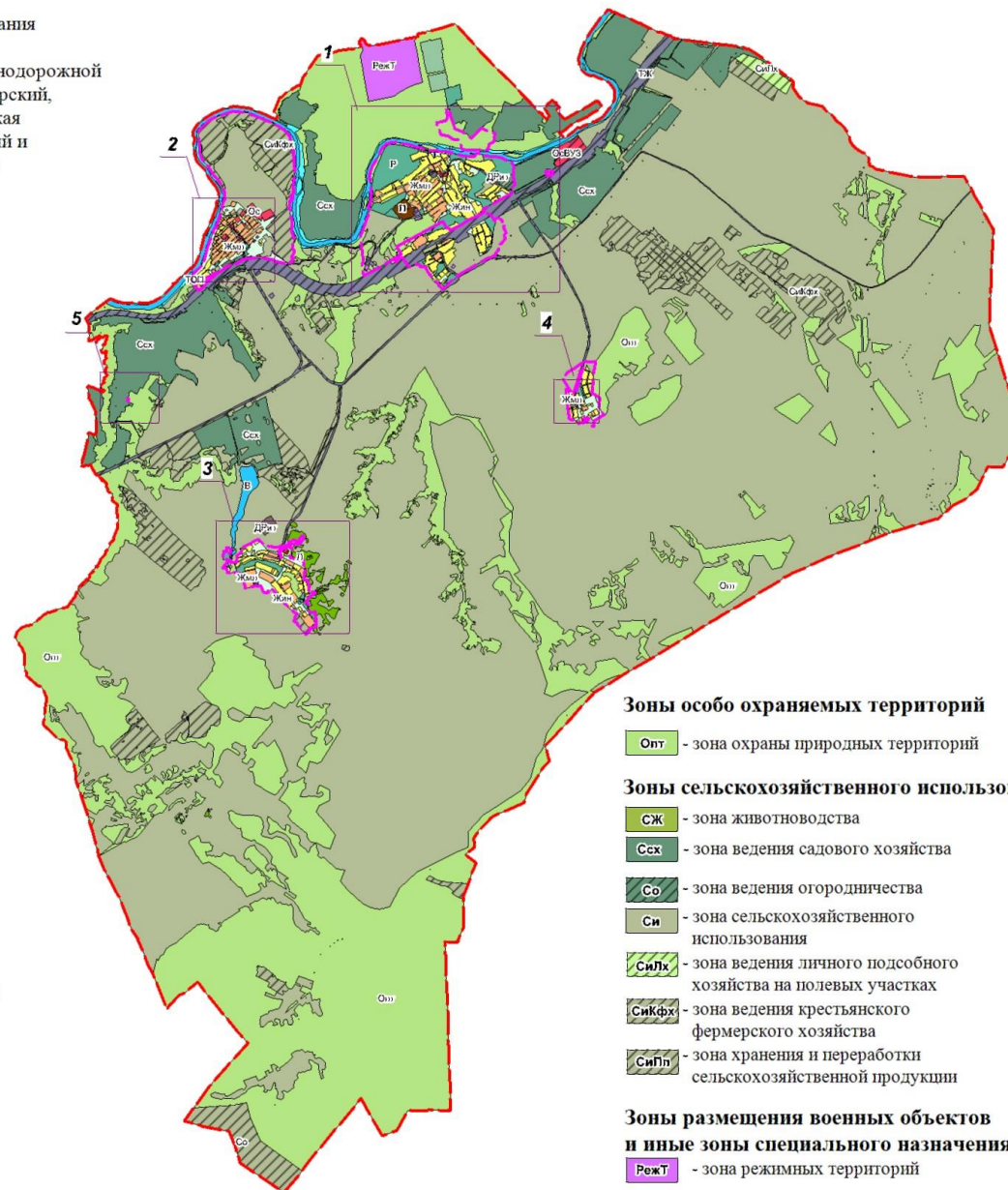
Министр

И.И. Шмидт

**Карта градостроительного зонирования
Березовского сельсовета Новосибирского района Новосибирской области**

Части карты градостроительного зонирования

1. Территория поселка Березовка, железнодорожной станции Шелковичиха, поселка Пионерский, населенного пункта 47 км Геодизическая
2. Территория поселка Железнодорожный и населенного пункта 39 км Совхозная
3. Территория села Быково
4. Территория поселка Малиновка
5. Территория поселка Междуречье



М 1:90000

Условные обозначения

- границы Березовского сельсовета Новосибирского района Новосибирской области
- границы населенных пунктов

Жилые зоны

- Жин** - зона застройки индивидуальными жилыми домами и ведения личного подсобного хозяйства
- Жмл** - зона застройки малоэтажными жилыми домами

Общественно-деловые зоны

- Ос** - зона специализированной общественной застройки
- ОсВУЗ** - зона объектов среднего профессионального и высшего профессионального образования
- ОсЗ** - зона объектов здравоохранения
- ОсДШ** - зона объектов дошкольного, начального и среднего общего образования
- ОсКл** - зона объектов культуры
- ОсТ** - зона объектов торговли

Производственные зоны, зоны инженерной и транспортной инфраструктур

- П** - производственная зона
- ИК** - зона объектов коммунального обслуживания
- ИС** - зона объектов связи
- ТА** - зона объектов автомобильного транспорта
- ТЖ** - зона объектов железнодорожного транспорта

Зоны рекреационного назначения

- Р** - зона объектов отдыха (рекреации)
- Рто** - зона объектов туристического обслуживания
- ТОП** - зона территории общего пользования
- Л** - зона лесов
- В** - зона водных объектов
- Воп** - зона общего пользования водными объектами
- ВГ** - зона гидротехнических сооружений

Зоны специального назначения

- ДРит** - зона ритуальной деятельности

Зоны особо охраняемых территорий

- Опт** - зона охраны природных территорий

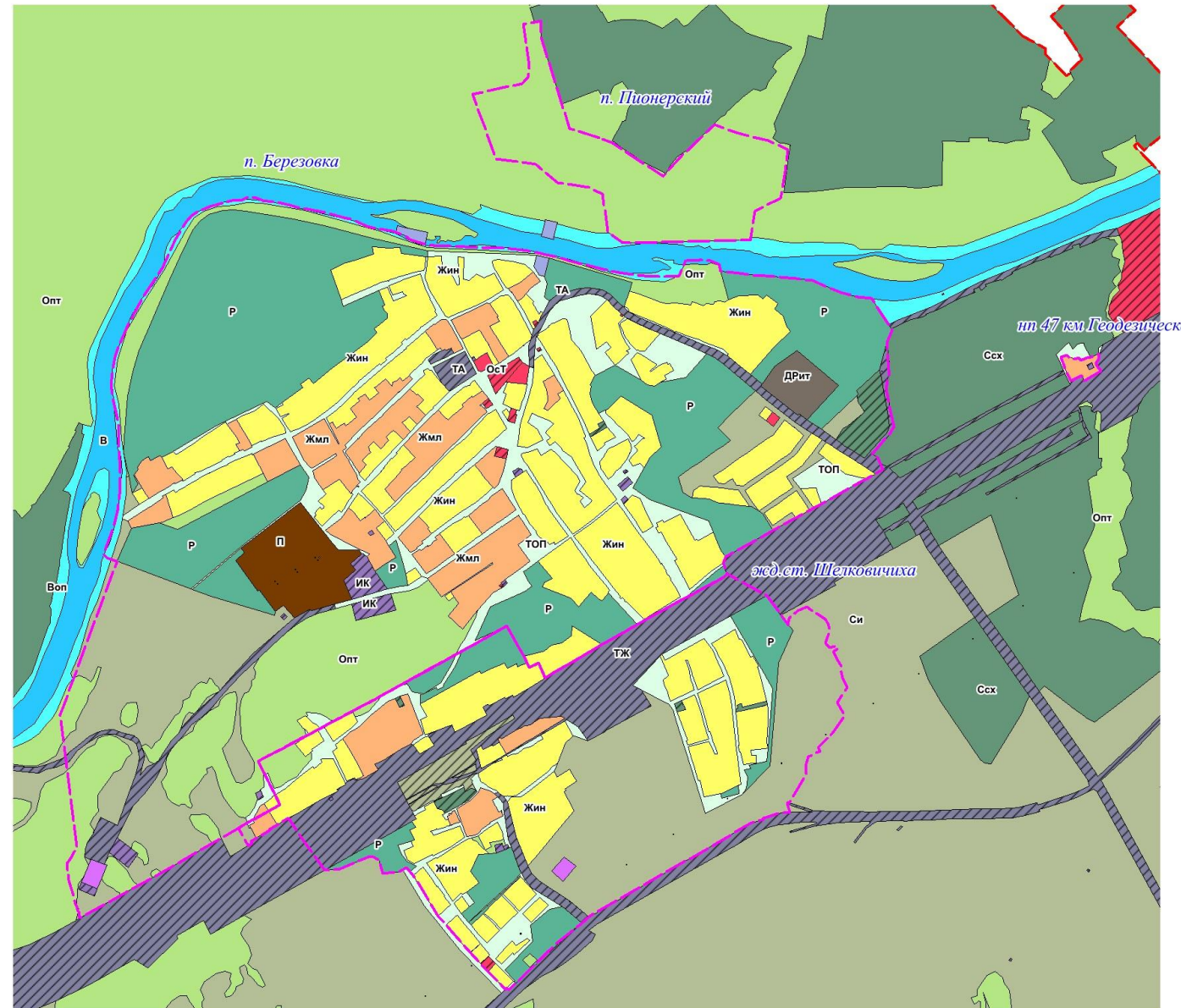
Зоны сельскохозяйственного использования

- СЖ** - зона животноводства
- Ссх** - зона ведения садового хозяйства
- Со** - зона ведения огородничества
- Си** - зона сельскохозяйственного использования
- Силк** - зона ведения личного подсобного хозяйства на полевых участках
- Сикфх** - зона ведения крестьянского фермерского хозяйства
- Силп** - зона хранения и переработки сельскохозяйственной продукции

Зоны размещения военных объектов и иные зоны специального назначения

- РожТ** - зона режимных территорий

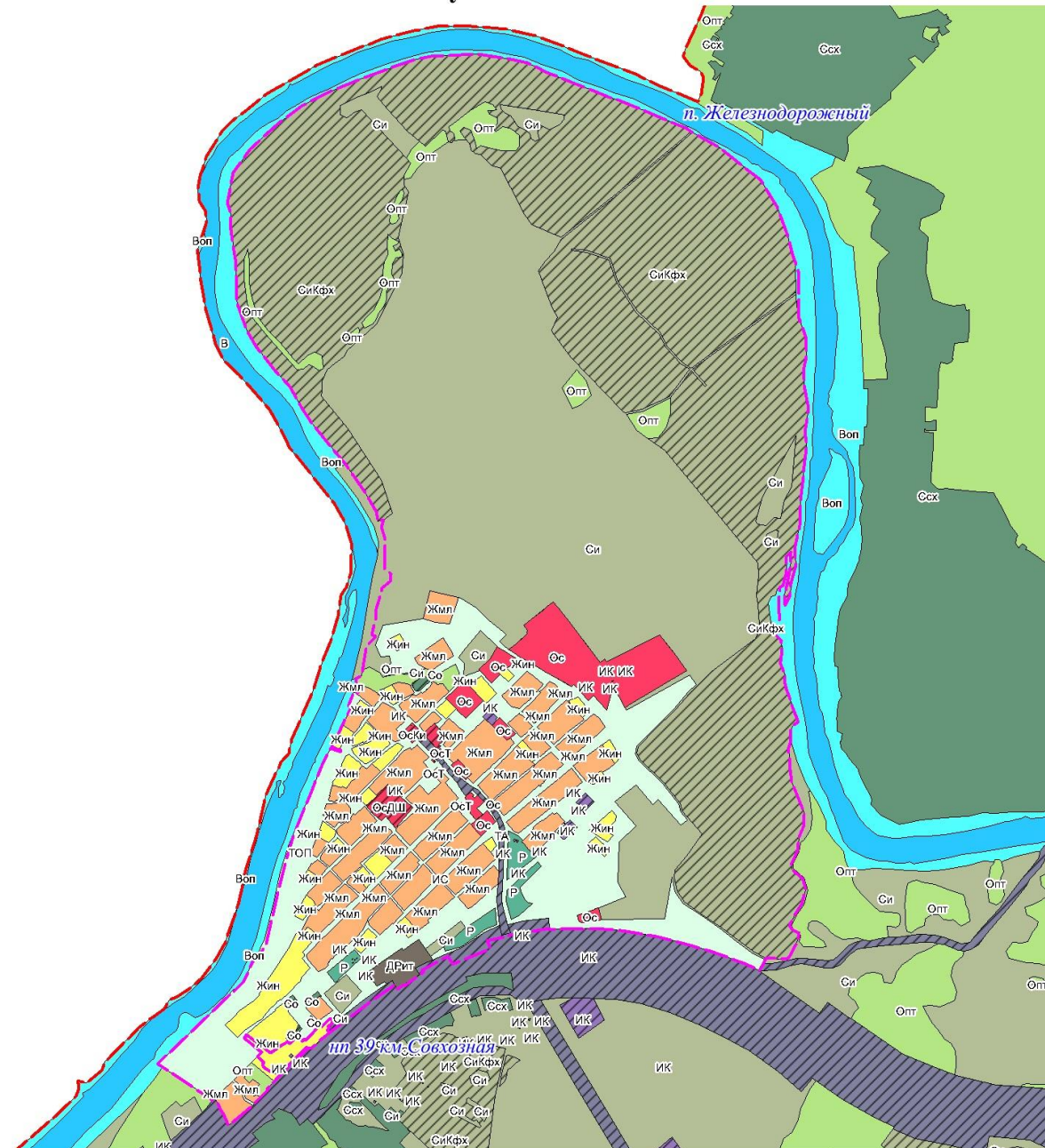
**Карта градостроительного зонирования
 Березовского сельсовета Новосибирского района Новосибирской области
 Часть карты градостроительного зонирования.
 Территория села Березовка, станции Шелковичиха поселка Пионерский,
 населенного пункта 47 км Геодезическая**



- Условные обозначения**
- границы населенных пунктов
- Жилые зоны**
- Жин** - зона застройки индивидуальными жилыми домами и ведения личного подсобного хозяйства
 - Жмл** - зона застройки малоэтажными жилыми домами
- Общественно-деловые зоны**
- Ос** - зона специализированной общественной застройки
 - ОсЗ** - зона объектов здравоохранения
 - ОсДШ** - зона объектов дошкольного, начального и среднего общего образования
 - ОсКи** - зона объектов культуры
 - ОсТ** - зона объектов торговли
- Производственные зоны, зоны инженерной и транспортной инфраструктур**
- П** - производственная зона
 - ИК** - зона объектов коммунального обслуживания
 - ИС** - зона объектов связи
 - ТА** - зона объектов автомобильного транспорта
 - ТЖ** - зона объектов железнодорожного транспорта
- Зоны рекреационного назначения**
- Р** - зона объектов отдыха (рекреации)
 - В** - зона водных объектов
 - Вол** - зона общего пользования водными объектами
 - ВГ** - зона гидротехнических сооружений
- Зоны особо охраняемых территорий**
- Опт** - зона охраны природных территорий
- Зоны сельскохозяйственного использования**
- Ссх** - зона ведения садового хозяйства
 - Со** - зона ведения огородничества
 - Си** - зона сельскохозяйственного использования
 - СиПп** - зона хранения и переработки сельскохозяйственной продукции
- Зоны размещения военных объектов и иные зоны специального назначения**
- РежТ** - зона режимных территорий

М 1:15000

Карта градостроительного зонирования
Березовского сельсовета Новосибирского района Новосибирской области
Часть карты градостроительного зонирования. Территория поселка Железнодорожный
и населенного пункта 39 км Совхозная



М 1:15000

Условные обозначения

- границы Березовского сельсовета Новосибирского района Новосибирской области
- границы населенных пунктов

Жилые зоны

- Жин** - зона застройки индивидуальными жилыми домами и ведения личного подсобного хозяйства
- Жмл** - зона застройки малоэтажными жилыми домами

Общественно-деловые зоны

- Ос** - зона специализированной общественной застройки
- ОсДШ** - зона объектов дошкольного, начального и среднего общего образования
- ОсКи** - зона объектов культуры
- ОсТ** - зона объектов торговли

Производственные зоны, зоны инженерной и транспортной инфраструктур

- ИК** - зона объектов коммунального обслуживания
- ТА** - зона объектов автомобильного транспорта
- ТЖ** - зона объектов железнодорожного транспорта

Зоны рекреационного назначения

- Р** - зона объектов отдыха (рекреации)
- В** - зона водных объектов
- Воп** - зона общего пользования водными объектами
- ВГ** - зона гидротехнических сооружений

Зоны особо охраняемых территорий

- Опт** - зона охраны природных территорий

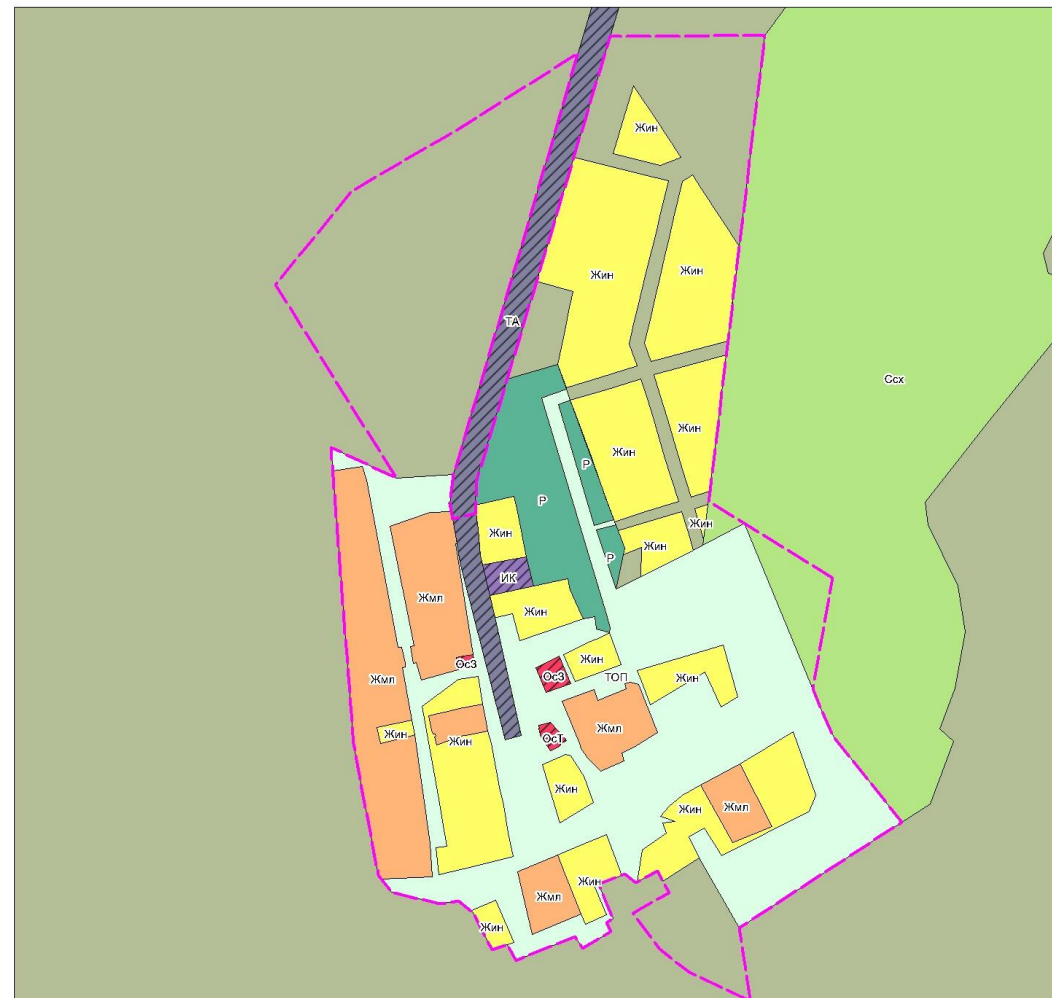
Зоны сельскохозяйственного использования

- Ссх** - зона ведения садового хозяйства
- Со** - зона ведения огородничества
- Си** - зона сельскохозяйственного использования
- СиКфх** - зона ведения крестьянского фермерского хозяйства

Зоны специального назначения

- ДРит** - зона ритуальной деятельности

**Карта градостроительного зонирования
Березовского сельсовета Новосибирского района Новосибирской области
Часть карты градостроительного зонирования. Территория поселка Малиновка**



Условные обозначения

— границы населенных пунктов

Жилые зоны

Жин - зона застройки индивидуальными жилыми домами и ведения личного подсобного хозяйства

Жил - зона застройки малоэтажными жилыми домами

Общественно-деловые зоны

Озд - зона объектов здравоохранения

Ост - зона объектов торговли

Производственные зоны, зоны инженерной и транспортной инфраструктур

ТА - зона объектов автомобильного транспорта

Зоны рекреационного назначения

Р - зона объектов отдыха (рекреации)

Топ - зона территории общего пользования

Зоны особо охраняемых территорий

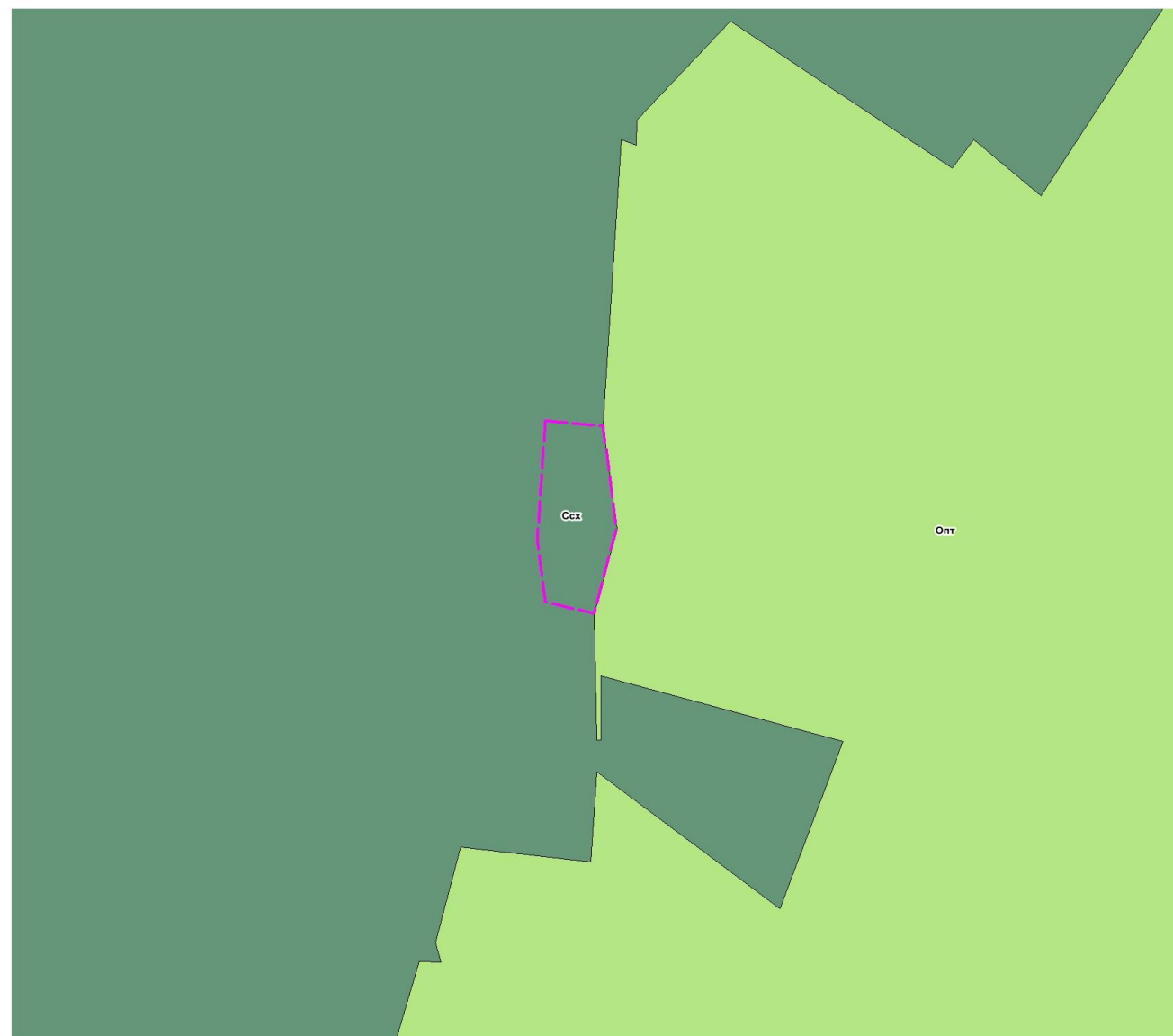
Олт - зона охраны природных территорий

Зоны сельскохозяйственного использования

Си - зона сельскохозяйственного использования

М 1:4000

Карта градостроительного зонирования
Березовского сельсовета Новосибирского района Новосибирской области
Часть карты градостроительного зонирования.
Территория поселка Междуречье



М 1:1500

Условные обозначения

— границы населенных пунктов

Жилые зоны

- Жин - зона застройки индивидуальными жилыми домами и ведения личного подсобного хозяйства
- Жмл - зона застройки малоэтажными жилыми домами

Общественно-деловые зоны

- Ос - зона специализированной общественной застройки
- ОсЗ - зона объектов здравоохранения
- ОсДШ - зона объектов дошкольного, начального и среднего общего образования
- ОсКи - зона объектов культуры
- ОсТ - зона объектов торговли

Производственные зоны, зоны инженерной и транспортной инфраструктуры

- П - производственная зона
- ИК - зона объектов коммунального обслуживания
- ИС - зона объектов связи
- ТА - зона объектов автомобильного транспорта
- ТЖ - зона объектов железнодорожного транспорта

Зоны рекреационного назначения

- Р - зона объектов отдыха (рекреации)
- В - зона водных объектов
- Воп - зона общего пользования водными объектами
- ВГ - зона гидротехнических сооружений

Зоны особо охраняемых территорий

- Опт - зона охраны природных территорий

Зоны сельскохозяйственного использования

- Ссх - зона ведения садового хозяйства
- Со - зона ведения огородничества
- Си - зона сельскохозяйственного использования
- СиПп - зона хранения и переработки сельскохозяйственной продукции

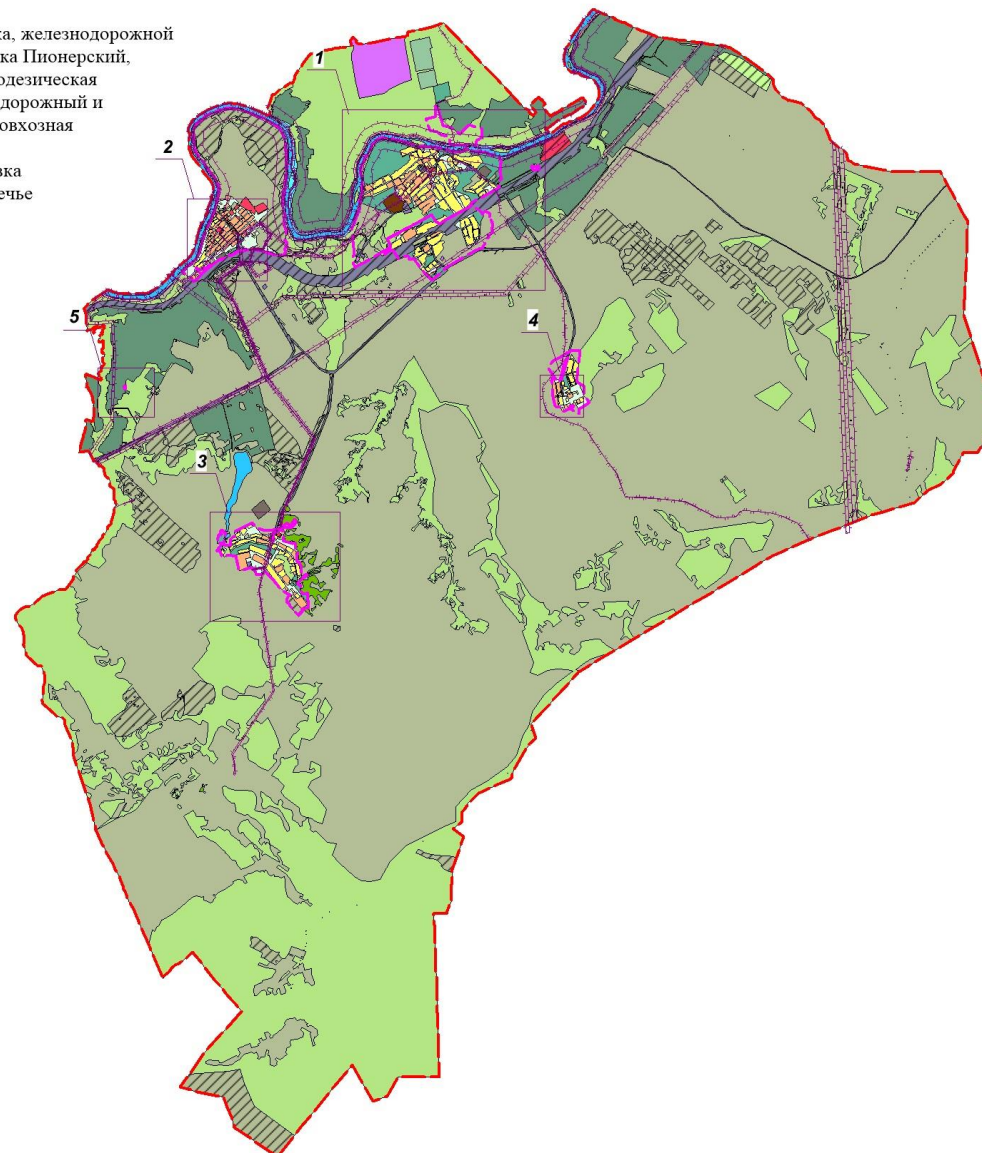
Зоны размещения военных объектов и иные зоны специального назначения

- РежТ - зона режимных территорий

**Карта зон с особыми условиями использования территории
Березовского сельсовета Новосибирского района Новосибирской области**

Части карты градостроительного зонирования

1. Территория поселка Березовка, железнодорожной станции Шелковичиха, поселка Пионерский, населенного пункта 47 км Геодзическая
2. Территория поселка Железнодорожный и населенного пункта 39 км Совхозная
3. Территория села Быково
4. Территория поселка Малниовка
5. Территория поселка Междуречье



Условные обозначения

--- границы Березовского сельсовета Новосибирского района Новосибирской области

--- границы населенных пунктов

Границы зон с особыми условиями использования территории

--- водоохранная зона

--- прибрежная защитная полоса

--- береговая полоса

--- охранная зона

М 1:90000