



**МИНИСТЕРСТВО
СТРОИТЕЛЬСТВА
НОВОСИБИРСКОЙ ОБЛАСТИ**

ПРИКАЗ

17.06.2022

№ 344

г. Новосибирск

**О внесении изменений в правила землепользования и застройки
Березовского сельсовета Новосибирского района
Новосибирской области**

В соответствии со статьями 31 - 33 Градостроительного кодекса Российской Федерации, руководствуясь Законом Новосибирской области от 18.12.2015 № 27-ОЗ «О перераспределении полномочий между органами местного самоуправления муниципальных образований Новосибирской области и органами государственной власти Новосибирской области и внесении изменения в статью 3 Закона Новосибирской области «Об отдельных вопросах организации местного самоуправления в Новосибирской области», постановлением Правительства Новосибирской области от 29.02.2016 № 57-п «Об установлении Порядка взаимодействия между органами местного самоуправления муниципальных образований Новосибирской области и министерством строительства Новосибирской области при реализации ими перераспределенных полномочий», приказами министерства строительства Новосибирской области от 29.01.2021 № 34, от 03.03.2021 № 140, от 12.03.2021 № 151, от 19.04.2021 № 245, от 27.07.2021 № 506, от 20.12.2021 № 806 «О подготовке проекта внесения изменений в правила землепользования и застройки Березовского сельсовета Новосибирского района Новосибирской области», с учетом протоколов публичных слушаний по проекту внесения изменений в правила землепользования и застройки Березовского сельсовета Новосибирского района Новосибирской области, заключения по результатам публичных слушаний, от 15.03.2022 **п р и к а з ы в а ю:**

1. Внести в правила землепользования и застройки Березовского сельсовета Новосибирского района Новосибирской области, утвержденные приказом министерства строительства Новосибирской области от 06.05.2019 № 262 «Об утверждении правил землепользования и застройки Березовского сельсовета Новосибирского района Новосибирской области», следующие изменения:

1) пункт 26 главы 7 дополнить абзацем следующего содержания:

«Внесение изменений в правила землепользования и застройки в связи с обнаружением мест захоронений погибших при защите Отечества, расположенных в границах муниципальных образований, осуществляется в течение шести месяцев с даты обнаружения таких мест, при этом проведение общественных обсуждений или публичных слушаний не требуется.»;

2) в строке 4.2 столбца «S max (га)» таблицы № 2 пункта 41 главы 12 цифру «0,12» заменить цифрой «0,2»;

3) в разделе III:

а) пункт 43 изложить в следующей редакции:

«43. Карта градостроительного зонирования Березовского сельсовета Новосибирского района Новосибирской области. Часть карты градостроительного зонирования. Территория поселка Березовка, железнодорожной станции Шелковичиха, поселка Пионерский, населенного пункта 47 км Геодезическая (приложение № 1, лист № 2).»;

б) пункт 47.1 изложить в следующей редакции:

«47.1. Перечень ликвидируемых (изменяемых) территориальных зон (частей территориальных зон) Березовского сельсовета Новосибирского района Новосибирской области, сведения о которых внесены в Единый государственный реестр недвижимости (приложение № 4)»;

4) листы № 1 – 6 приложения № 1 изложить в редакции согласно приложению № 1 к настоящему приказу;

5) лист № 6 приложения № 2 изложить в редакции согласно приложению № 2 к настоящему приказу;

б) сведения о границах территориальных зон: зона застройки индивидуальными жилыми домами и ведения личного подсобного хозяйства (Жин); зона сельскохозяйственного использования (Си); зона рекреационного назначения (Р); зона охраны природных территорий (Опт); зона лесов (Л); перечень координат характерных точек в системе координат, используемой для ведения Единого государственного реестра недвижимости приложения № 3 изложить в редакции согласно приложению № 3 к настоящему приказу;

7) перечень территориальных зон правил землепользования и застройки Березовского сельсовета Новосибирского района Новосибирской области, внесенных в Единый государственный реестр недвижимости, сведения о которых подлежат изменению приложения № 3 изложить согласно приложению № 4 к настоящему приказу.

2. Отделу территориального планирования управления архитектуры и градостроительства министерства строительства Новосибирской области:

1) совместно с отделом информационного обеспечения министерства строительства Новосибирской области (Ибрагимов Г.Г.) опубликовать настоящий приказ на официальном сайте министерства строительства Новосибирской области в информационно-телекоммуникационной сети Интернет в течение пяти рабочих дней со дня принятия настоящего приказа;

2) направить экземпляр настоящего приказа в администрацию Новосибирского района Новосибирской области в течение пяти рабочих дней со дня принятия для опубликования информации о принятии настоящего приказа в

средствах массовой информации с указанием в публикации сведений о размещении на официальном сайте министерства строительства Новосибирской области в информационно-телекоммуникационной сети Интернет.

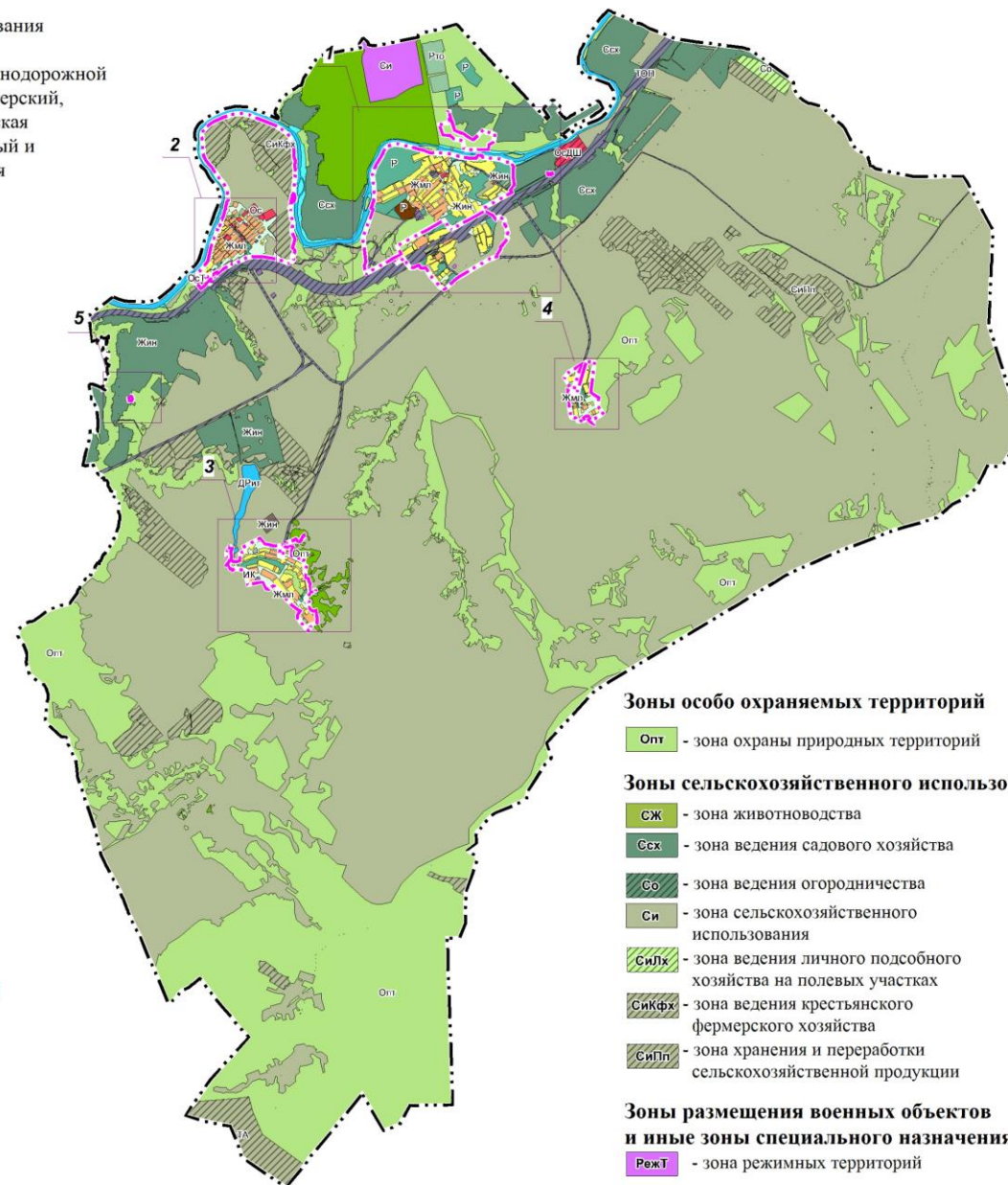
И.о. министра

А.В. Колмаков

**Карта градостроительного зонирования Березовского сельсовета
Новосибирского района Новосибирской области**

Части карты градостроительного зонирования

1. Территория поселка Березовка, железнодорожной станции Шелковичиха, поселка Пионерский, населенного пункта 47 км Геодзическая
2. Территория поселка Железнодорожный и населенного пункта 39 км Совхозная
3. Территория села Быково
4. Территория поселка Малиновка
5. Территория поселка Междуречье



М 1:90000

Условные обозначения

- - - границы Березовского сельсовета Новосибирского района Новосибирской области
- - - границы населенного пункта в соответствии с генеральным планом Березовского сельсовета Новосибирского района Новосибирской области, утвержденным приказом министерства строительства Новосибирской области от 09.09.2019 № 525

Жилые зоны

- Жин** - зона застройки индивидуальными жилыми домами и ведения личного подсобного хозяйства
- Жмл** - зона застройки малоэтажными жилыми домами

Общественно-деловые зоны

- Ос** - зона специализированной общественной застройки
- ОсВУЗ** - зона объектов среднего профессионального и высшего профессионального образования
- ОсЗ** - зона объектов здравоохранения
- ОсДУ** - зона объектов дошкольного, начального и среднего общего образования
- ОсКл** - зона объектов культуры
- ОсТ** - зона объектов торговли

Производственные зоны, зоны инженерной и транспортной инфраструктур

- П** - производственная зона
- ИК** - зона объектов коммунального обслуживания
- ИС** - зона объектов связи
- ТА** - зона объектов автомобильного транспорта
- ТЖ** - зона объектов железнодорожного транспорта

Зоны рекреационного назначения

- Р** - зона объектов отдыха (рекреации)
- Рто** - зона объектов туристического обслуживания
- ТОП** - зона территории общего пользования
- Л** - зона лесов
- В** - зона водных объектов
- Воп** - зона общего пользования водными объектами
- ВГ** - зона гидротехнических сооружений

Зоны специального назначения

- ДРит** - зона ритуальной деятельности

Зоны особо охраняемых территорий

- Опт** - зона охраны природных территорий

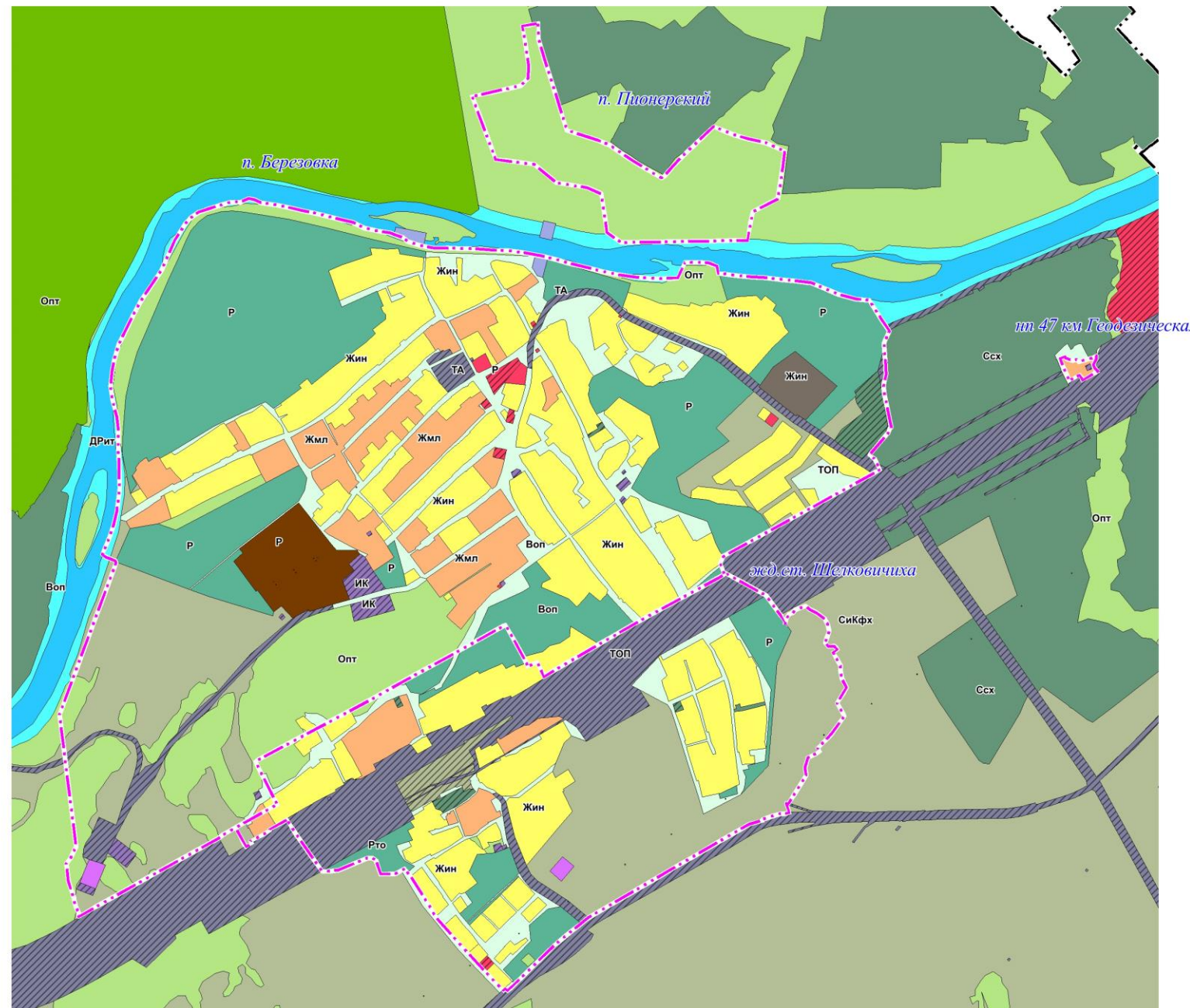
Зоны сельскохозяйственного использования

- СЖ** - зона животноводства
- Ссх** - зона ведения садового хозяйства
- Со** - зона ведения огородничества
- Си** - зона сельскохозяйственного использования
- Силк** - зона ведения личного подсобного хозяйства на полевых участках
- СккФх** - зона ведения крестьянского фермерского хозяйства
- СкпП** - зона хранения и переработки сельскохозяйственной продукции

Зоны размещения военных объектов и иные зоны специального назначения

- РожТ** - зона режимных территорий

Карта градостроительного зонирования Березовского сельсовета Новосибирского района
Новосибирской области. Часть карты градостроительного зонирования. Территория поселка
Березовка, железнодорожной станции Шелковичиха, поселка Пионерский,
населенного пункта 47 км Геодезическая



М 1:15000

Условные обозначения

- - - - - границы Березовского сельсовета Новосибирского района Новосибирской области
- границы населенного пункта в соответствии с генеральным планом Березовского сельсовета Новосибирского района Новосибирской области, утвержденным приказом министерства строительства Новосибирской области от 09.09.2019 № 525

Жилые зоны

- Жин** - зона застройки индивидуальными жилыми домами и ведения личного подсобного хозяйства
- Жмл** - зона застройки малоэтажными жилыми домами

Общественно-деловые зоны

- Ос** - зона специализированной общественной застройки
- ОсЗ** - зона объектов здравоохранения
- ОсДШ** - зона объектов дошкольного, начального и среднего общего образования
- ОсКл** - зона объектов культуры
- ОсТ** - зона объектов торговли

Производственные зоны, зоны инженерной и транспортной инфраструктуры

- П** - производственная зона
- ИК** - зона объектов коммунального обслуживания
- ИС** - зона объектов связи
- ТА** - зона объектов автомобильного транспорта
- ТЖ** - зона объектов железнодорожного транспорта

Зоны рекреационного назначения

- Р** - зона объектов отдыха (рекреации)
- В** - зона водных объектов
- Воп** - зона общего пользования водными объектами
- ВГ** - зона гидротехнических сооружений

Зоны особо охраняемых территорий

- Опт** - зона охраны природных территорий

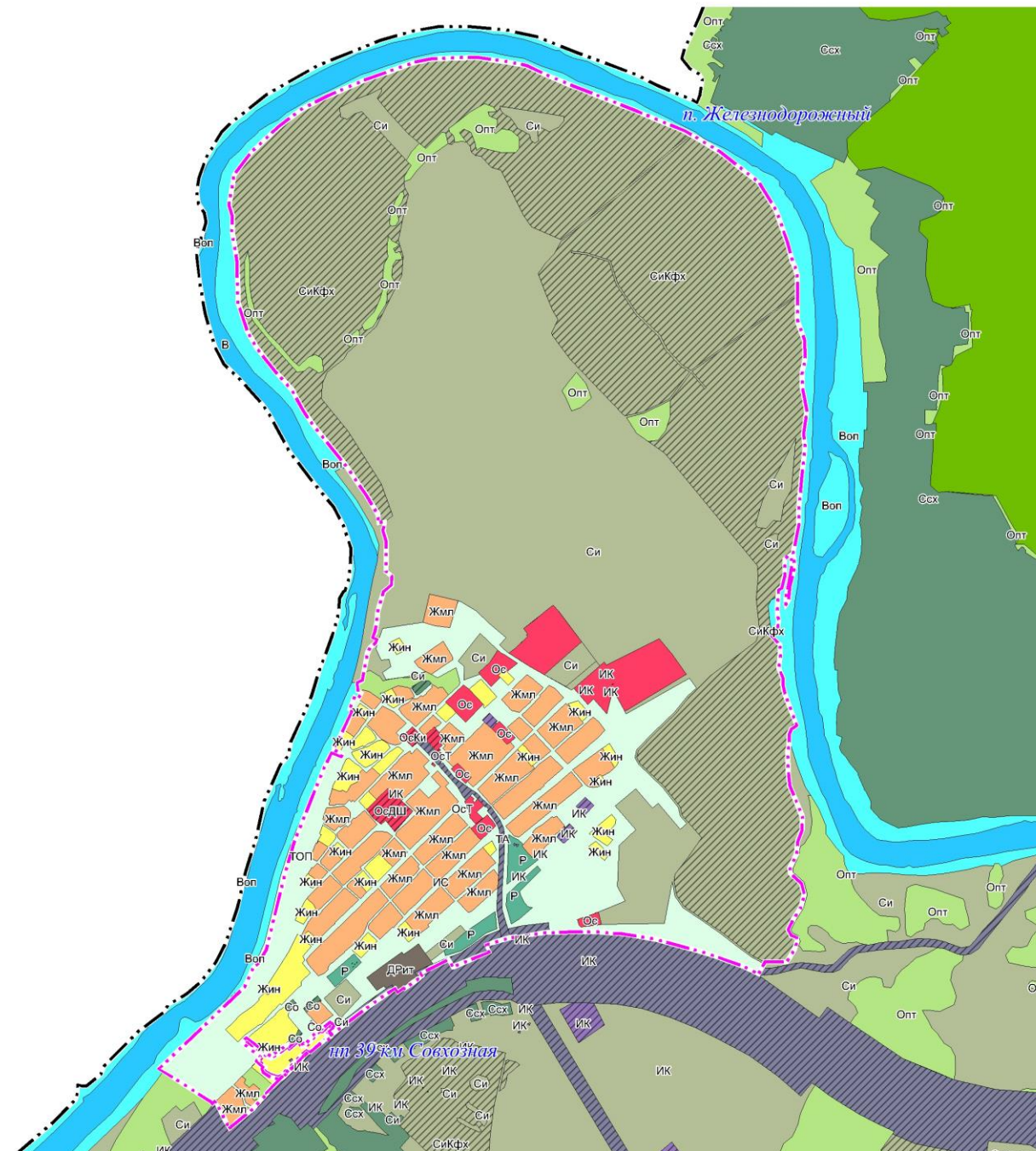
Зоны сельскохозяйственного использования

- Ссх** - зона ведения садового хозяйства
- Со** - зона ведения огородничества
- Си** - зона сельскохозяйственного использования
- СиПл** - зона хранения и переработки сельскохозяйственной продукции

Зоны размещения военных объектов и иные зоны специального назначения

- РежТ** - зона режимных территорий

Карта градостроительного зонирования Березовского сельсовета Новосибирского района
Новосибирской области. Часть карты градостроительного зонирования. Территория поселка
Железнодорожный и населенного пункта 39 км Совхозная



М 1:15000

Условные обозначения

- — — — — границы Березовского сельсовета Новосибирского района Новосибирской области
- — — — — границы населенного пункта в соответствии с генеральным планом Березовского сельсовета Новосибирского района Новосибирской области, утвержденным приказом министерства строительства Новосибирской области от 09.09.2019 № 525

Жилые зоны

- Жин** - зона застройки индивидуальными жилыми домами и ведения личного подсобного хозяйства
- Жмл** - зона застройки малоэтажными жилыми домами

Общественно-деловые зоны

- Ос** - зона специализированной общественной застройки
- ОсДШ** - зона объектов дошкольного, начального и среднего общего образования
- ОсКи** - зона объектов культуры
- ОсТ** - зона объектов торговли

Производственные зоны, зоны инженерной и транспортной инфраструктур

- ИК** - зона объектов коммунального обслуживания
- ТА** - зона объектов автомобильного транспорта
- ТЖ** - зона объектов железнодорожного транспорта

Зоны рекреационного назначения

- Р** - зона объектов отдыха (рекреации)
- В** - зона водных объектов
- Воп** - зона общего пользования водными объектами
- ВГ** - зона гидротехнических сооружений

Зоны особо охраняемых территорий

- Опт** - зона охраны природных территорий

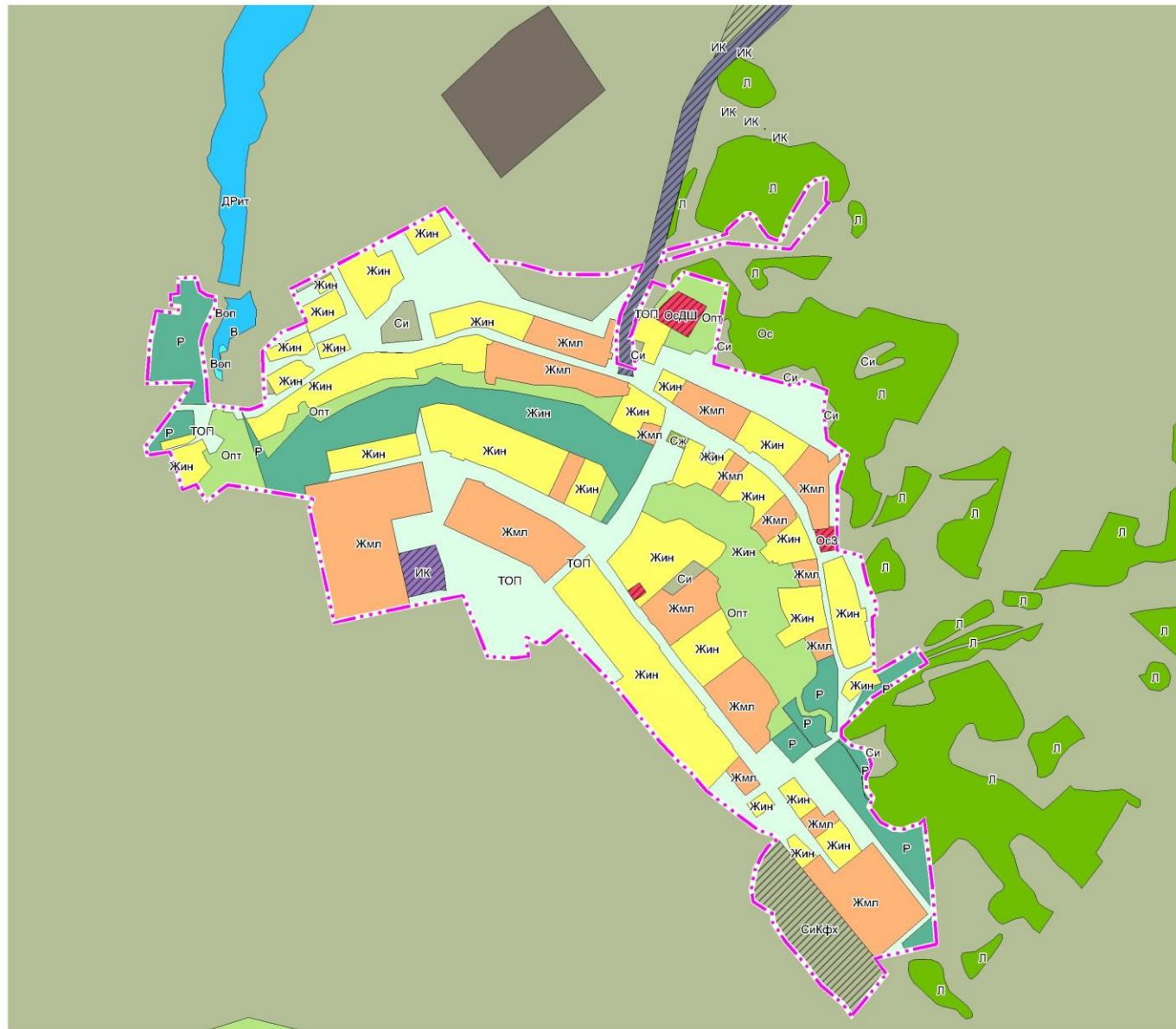
Зоны сельскохозяйственного использования

- Ссх** - зона ведения садового хозяйства
- Со** - зона ведения огородничества
- Си** - зона сельскохозяйственного использования
- СикФх** - зона ведения крестьянского фермерского хозяйства

Зоны специального назначения

- ДРит** - зона ритуальной деятельности

Карта градостроительного зонирования Березовского сельсовета Новосибирского района
Новосибирской области. Часть карты градостроительного зонирования.
Территория села Быкова



М 1:11000

Условные обозначения

--- - границы населенного пункта в соответствии с генеральным планом Березовского сельсовета Новосибирского района Новосибирской области, утвержденным приказом министерства строительства Новосибирской области от 09.09.2019 № 525

Жилые зоны

Жин - зона застройки индивидуальными жилыми домами и ведения личного подсобного хозяйства
Жмл - зона застройки малоэтажными жилыми домами

Общественно-деловые зоны

ОсДШ - зона объектов дошкольного, начального и среднего общего образования
ОсТ - зона объектов торговли

Производственные зоны, зоны инженерной и транспортной инфраструктур

ТА - зона объектов автомобильного транспорта

Зоны рекреационного назначения

Р - зона объектов отдыха (рекреации)
В - зона водных объектов
Воп - зона общего пользования водными объектами
ВГ - зона гидротехнических сооружений

Зоны особо охраняемых территорий

Опт - зона охраны природных территорий

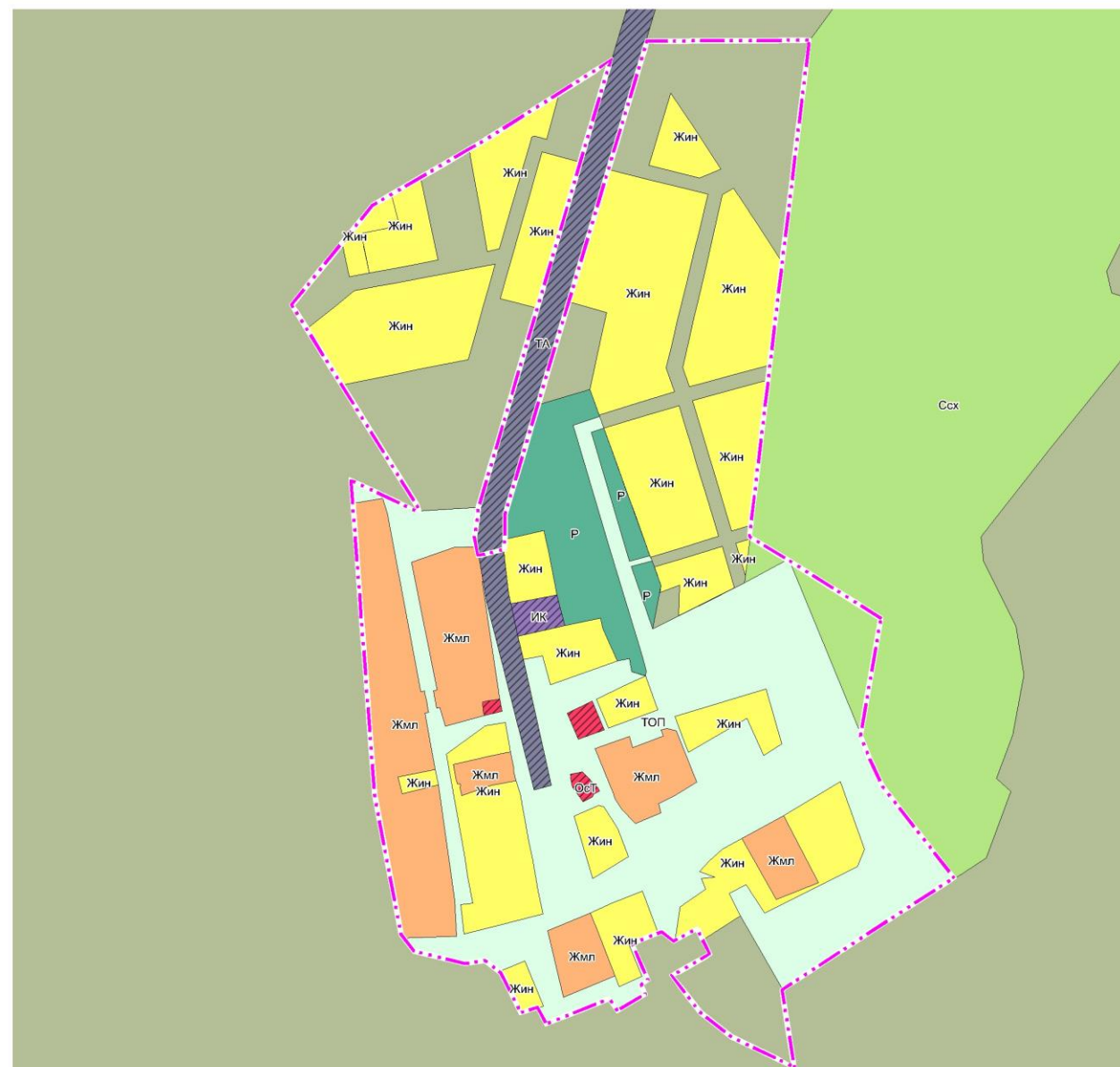
Зоны сельскохозяйственного использования

СЖ - зона животноводства
Ссх - зона ведения садового хозяйства
Со - зона ведения огородничества
Си - зона сельскохозяйственного использования
СиКфх - зона ведения крестьянского фермерского хозяйства

Зоны специального назначения

ДРит - зона ритуальной деятельности

**Карта градостроительного зонирования Березовского сельсовета Новосибирского района
Новосибирской области. Часть карты градостроительного зонирования.
Территория поселка Малиновка**



Условные обозначения

--- - границы населенного пункта в соответствии с генеральным планом Березовского сельсовета Новосибирского района Новосибирской области, утвержденным приказом министерства строительства Новосибирской области от 09.09.2019 № 525

Жилые зоны

Жин - зона застройки индивидуальными жилыми домами и ведения личного подсобного хозяйства
Жмл - зона застройки малоэтажными жилыми домами

Общественно-деловые зоны

ОсЗ - зона объектов здравоохранения
ОсТ - зона объектов торговли

Производственные зоны, зоны инженерной и транспортной инфраструктур

ТА - зона объектов автомобильного транспорта

Зоны рекреационного назначения

Р - зона объектов отдыха (рекреации)
ТОП - зона территории общего пользования

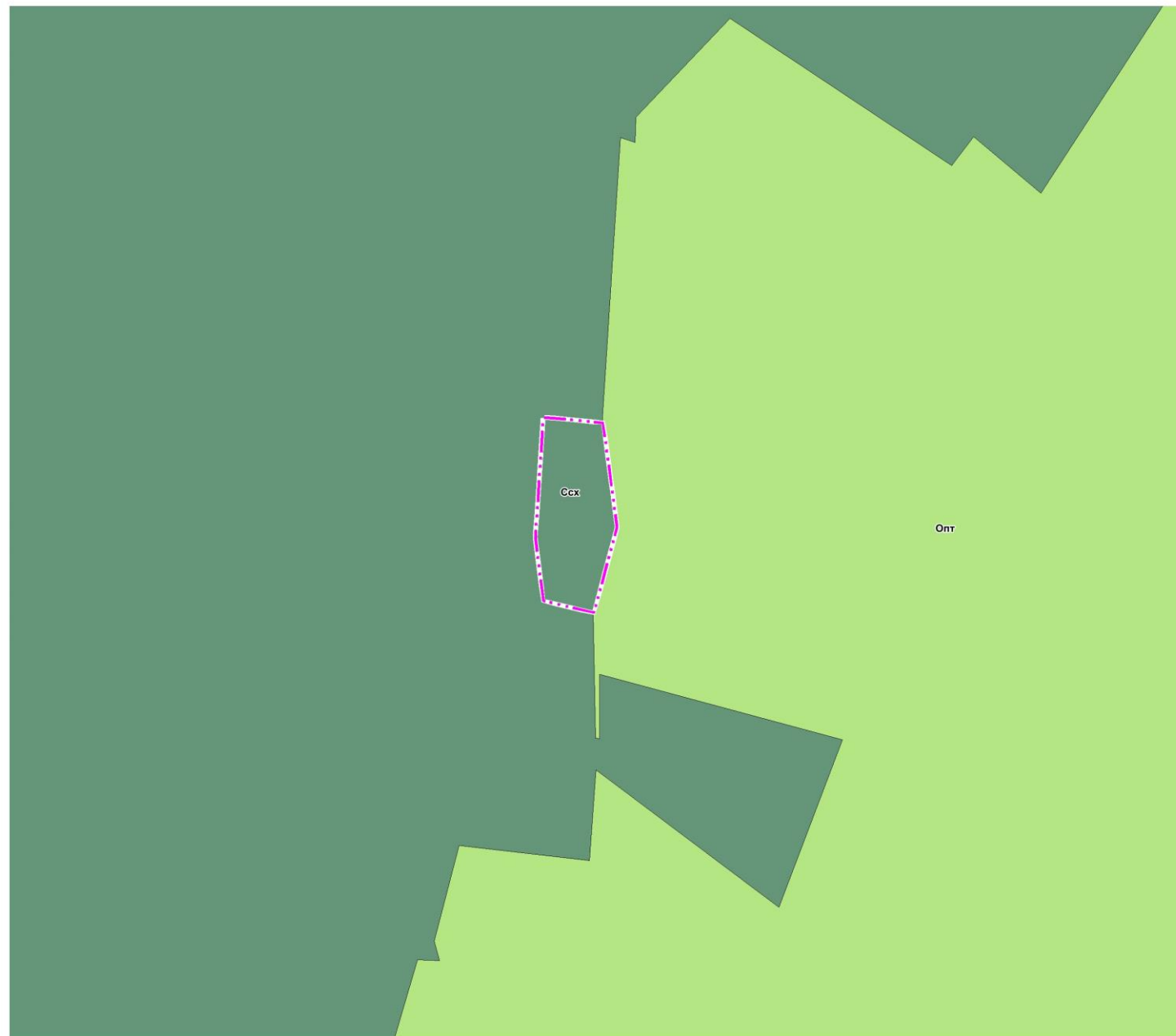
Зоны особо охраняемых территорий

Опт - зона охраны природных территорий

Зоны сельскохозяйственного использования

Ссх - зона сельскохозяйственного использования

Карта градостроительного зонирования Березовского сельсовета Новосибирского района
Новосибирской области. Часть карты градостроительного зонирования.
Территория поселка Междуречье



Условные обозначения

- границы населенного пункта в соответствии с генеральным
планом Березовского сельсовета Новосибирского района
Новосибирской области, утвержденным приказом министерства
строительства Новосибирской области от 09.09.2019 № 525

Зоны особо охраняемых территорий

Опт - зона охраны природных территорий

Зоны сельскохозяйственного использования

Ссх - зона ведения садового хозяйства

М 1:1500

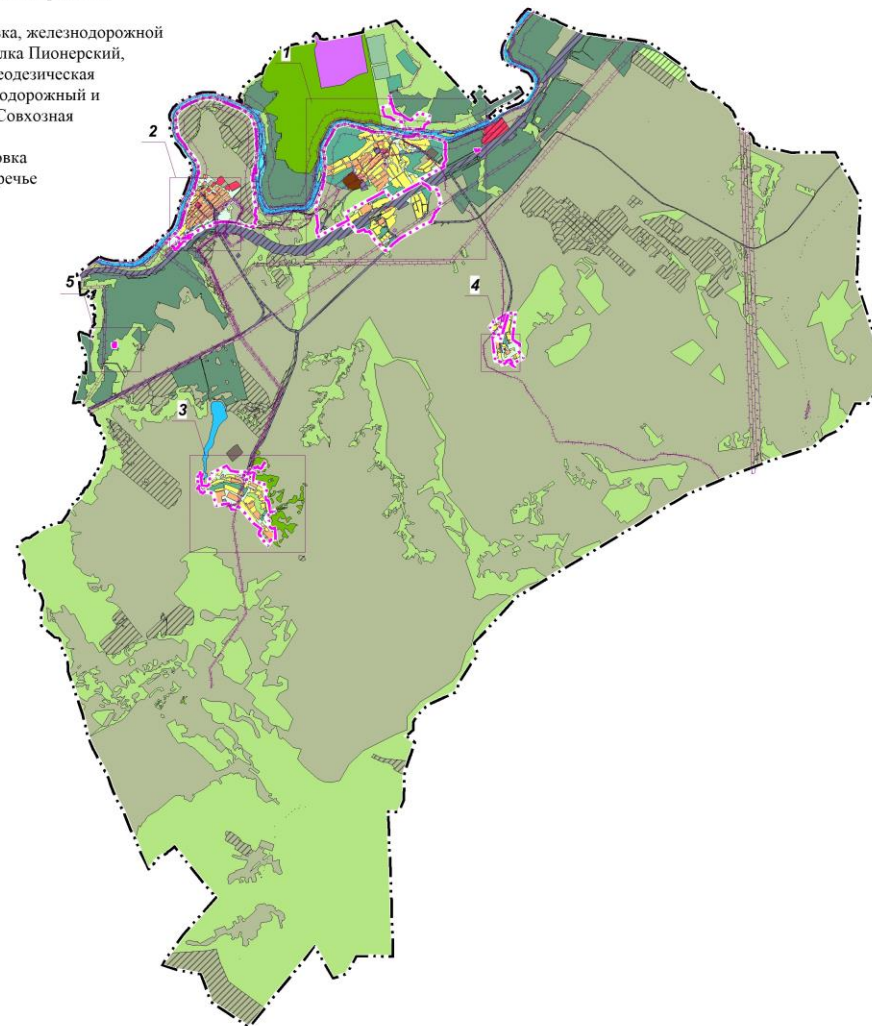
Приложение № 2
к приказу министерства строительства
Новосибирской области
от 17.06.22 № 344

«Приложение № 2
к правилам землепользования и застройки Березовского
сельсовета Новосибирского района Новосибирской области
№ 262 от 06.05.2019
Лист № 6

**Карта зон с особыми условиями использования территории Березовского сельсовета
Новосибирского района Новосибирской области**

Части карты градостроительного зонирования

1. Территория поселка Березовка, железнодорожной станции Шелковичиха, поселка Пионерский, населенного пункта 47 км Геодезическая
2. Территория поселка Железнодорожный и населенного пункта 39 км Совхозная
3. Территория села Быково
4. Территория поселка Малиновка
5. Территория поселка Междуречье



Условные обозначения

- границы Березовского сельсовета Новосибирского района Новосибирской области
- границы населенного пункта в соответствии с генеральным планом Березовского сельсовета Новосибирского района Новосибирской области, утвержденным приказом министерства строительства Новосибирской области от 09.09.2019 № 525

Границы зон с особыми условиями использования территории

- водоохранная зона
- прибрежная защитная полоса
- береговая полоса
- охранная зона

М 1:90000

Приложение № 4
к приказу министерства строительства
Новосибирской области
От 17.06.22 № 344
«Приложение № 4
к правилам землепользования и застройки
Березовского сельсовета Новосибирского
района Новосибирской области
от 05.09.2019 № 262

Перечень ликвидируемых (изменяемых) территориальных зон (частей территориальных зон) Березовского сельсовета Новосибирского района Новосибирской области, сведения о которых внесены в Единый государственный реестр недвижимости

№ п/п	Реестровый номер	Наименование
1	2	3
1	54.19.1.234	зона специализированной общественной застройки (Ос)
2	54.19.1.251	часть зоны лесов (Л)
3	54.19.1.261	часть зоны объектов отдыха (рекреации) (Р)
4	54.19.1.263	часть зона охраны природных территорий (Опт)