



**МИНИСТЕРСТВО  
СТРОИТЕЛЬСТВА  
НОВОСИБИРСКОЙ ОБЛАСТИ**

**ПРИКАЗ**

22.08.2023

№ 147-НПА

г. Новосибирск

**О внесении изменения в приказ министерства строительства  
Новосибирской области от 06.05.2019 № 262**

В соответствии с приказом министерства строительства Новосибирской области от 21.07.2023 № 385 «О подготовке проекта внесения изменений в правила землепользования и застройки Березовского сельсовета Новосибирского района Новосибирской области», с учетом заключения комиссии по подготовке проектов правил землепользования и застройки поселений, входящих в состав Новосибирской агломерации Новосибирской области от 04.08.2023 № 15, руководствуясь Положением о министерстве строительства Новосибирской области, утвержденным постановлением Правительства Новосибирской области от 02.10.2014 № 398-п **п р и к а з ы в а ю:**

Внести в приказ министерства строительства Новосибирской области от 06.05.2019 № 262 «Об утверждении правил землепользования и застройки Березовского сельсовета Новосибирского района Новосибирской области» следующее изменение:

приложение № 2 к правилам землепользования и застройки Березовского сельсовета Новосибирского района Новосибирской области изложить в редакции согласно приложению к настоящему приказу.

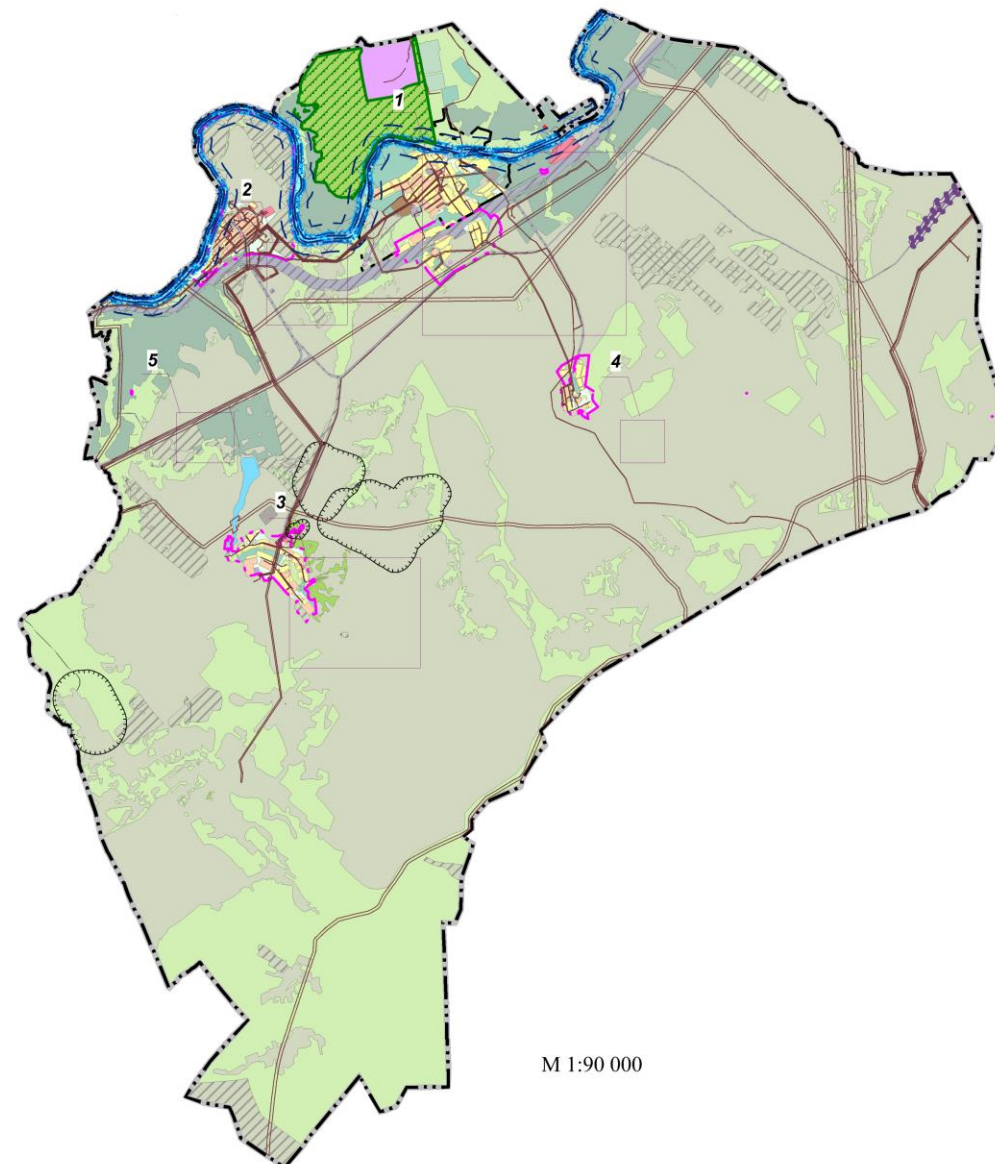
Министр

А.В. Колмаков

ПРИЛОЖЕНИЕ  
к приказу министерства строительства  
Новосибирской области  
от 22.08.2023 № 147-НПА

«ПРИЛОЖЕНИЕ № 2  
к правилам землепользования и застройки Березовского  
сельсовета Новосибирского района Новосибирской области  
от 06.05.2019 № 262

**Карта зон с особыми условиями использования территории  
Березовского сельсовета Новосибирского района Новосибирской области**



Части карты градостроительного зонирования

1. Территория поселка Березовка, железнодорожной станции Шелковичиха, поселка Пионерский, населенного пункта 47 км Геодезическая
2. Территория поселка Железнодорожный и населенного пункта 39 км Совхозная
3. Территория села Быково
4. Территория поселка Малиновка
5. Территория поселка Междуречье

**Условные обозначения**

- границы Березовского сельсовета Новосибирского района Новосибирской области
- существующие границы населенных пунктов
- планируемые границы населенных пунктов, утвержденные генеральным планом Березовского сельсовета Новосибирского района Новосибирской области

**Границы зон с особыми условиями использования территории**

- водоохранная зона
- прибрежная защитная зона
- береговая полоса
- охранный зона
- санитарно-защитная зона