



ДЕПАРТАМЕНТ ИМУЩЕСТВА
И ЗЕМЕЛЬНЫХ ОТНОШЕНИЙ НОВОСИБИРСКОЙ ОБЛАСТИ

ПРИКАЗ

19.03.2021

№ 935

г.Новосибирск

Об утверждении схемы расположения земельного участка
или земельных участков на кадастровом плане территории

Руководствуясь статьями 11.3, 11.10, 39.11 Земельного кодекса Российской Федерации, статьей 3.3 Федерального закона от 25.10.2001 № 137-ФЗ «О введении в действие Земельного кодекса Российской Федерации», статьей 2 Закона Новосибирской области от 18.12.2015 № 27-ОЗ «О перераспределении полномочий между органами местного самоуправления муниципальных образований Новосибирской области и органами государственной власти Новосибирской области и внесении изменения в статью 3 Закона Новосибирской области «Об отдельных вопросах организации местного самоуправления в Новосибирской области», Положением о департаменте имущества и земельных отношений Новосибирской области, утвержденным постановлением Правительства Новосибирской области от 14.12.2016 № 428-п,
п р и к а з ы в а ю:

1. Утвердить прилагаемую схему расположения земельного участка или земельных участков на кадастровом плане территории в отношении земельного участка площадью 1500 кв.м, местоположение: Новосибирская область, Новосибирский район, Станционный сельсовет, п.Ленинский (территориальная зона – зона застройки индивидуальными жилыми домами (Жин), категория земель – земли населенных пунктов), образуемого из земель, государственная собственность на которые не разграничена (далее – схема).

2. Отделу реализации перераспределенных полномочий по распоряжению земельными участками департамента имущества и земельных отношений Новосибирской области подготовить и направить в комиссию по подготовке проекта правил землепользования и застройки поселений, входящих в состав Новосибирской агломерации Новосибирской области, заявление о предоставлении разрешения на условно разрешенный вид использования земельного участка – магазины (4.4).

3. Отделу реализации перераспределенных полномочий по распоряжению земельными участками департамента имущества и земельных отношений Новосибирской области в срок не более чем пять рабочих дней со дня принятия настоящего приказа направить его с приложением схемы в федеральный орган

исполнительной власти, уполномоченный в области государственного кадастрового учета недвижимого имущества и ведения государственного кадастра недвижимости.

4. Контроль за исполнением настоящего приказа оставляю за собой.

Заместитель руководителя департамента -
начальник отдела реализации
перераспределенных полномочий
по распоряжению земельными участками



П.Г.Комаров

Утверждена **ПРИКАЗОМ**

ДИИЗО НСО

(наименование документа об утверждении, включая

наименования органов государственной власти или

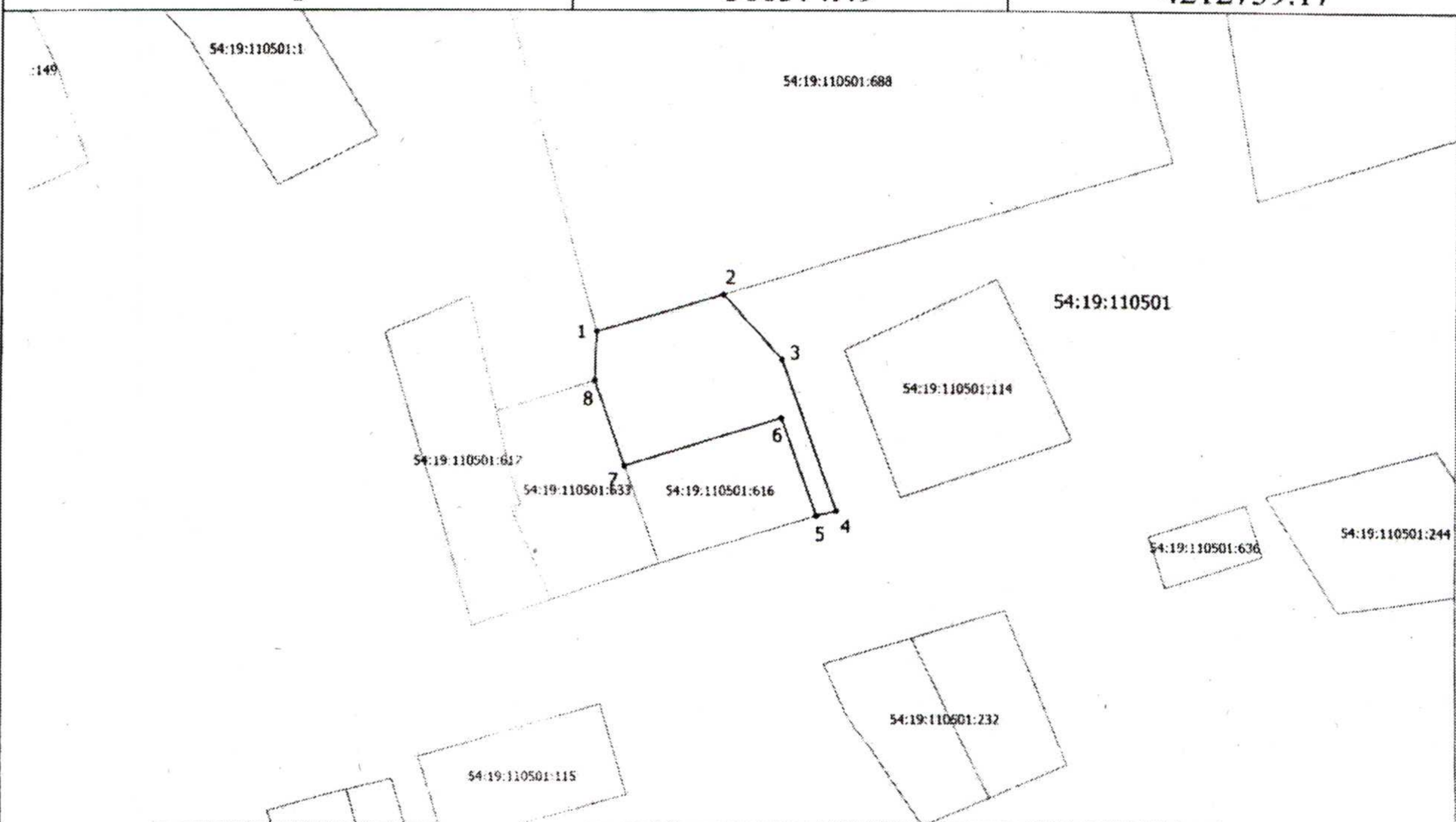
органов местного самоуправления, принявших

решение об утверждении схемы или подписавших
соглашение о перераспределении земельных

участков)
от **19.03.2021** N **935**

**Схема расположения земельного участка или земельных участков
на кадастровом плане территории**

| | | |
|---------------------------------------|------------|------------|
| Условный номер земельного участка: - | | |
| Площадь земельного участка 1500 кв.м. | | |
| Обозначение характерных точек границ | Координаты | |
| | X | Y |
| 1 | 500386.40 | 4212739.60 |
| 2 | 500395.59 | 4212770.58 |
| 3 | 500379.87 | 4212784.76 |
| 4 | 500342.99 | 4212798.29 |
| 5 | 500341.93 | 4212793.41 |
| 6 | 500365.54 | 4212784.80 |
| 7 | 500353.92 | 4212746.60 |
| 8 | 500374.49 | 4212739.17 |



Масштаб 1:1000

Система координат МСК НСО зона 4

Условные обозначения:

- изображение границ учтенных земельных участков
- изображение границ образуемого земельного участка
- 54:19:110501:616 — кадастровый номер учтенного земельного участка

- 1 — характерная точка границы, сведения о которой позволяют однозначно определить ее положение на местности

54:19:110501 — кадастровый номер кадастрового квартала