

**МИНИСТЕРСТВО  
СТРОИТЕЛЬСТВА  
НОВОСИБИРСКОЙ ОБЛАСТИ**

**ПРИКАЗ**

№ \_\_\_\_\_

г. Новосибирск

О предоставлении разрешения на условно разрешенный вид использования земельного участка или объекта капитального строительства

В соответствии со статьей 39 Градостроительного кодекса Российской Федерации, постановлением Правительства Новосибирской области от 29.02.2016 № 57-п «Об установлении Порядка взаимодействия между органами местного самоуправления муниципальных образований Новосибирской области и министерством строительства Новосибирской области при реализации ими перераспределенных полномочий», приказом министерства строительства Новосибирской области от 28.07.2016 № 254 «Об утверждении Административного регламента министерства строительства Новосибирской области предоставления государственной услуги по предоставлению разрешения на условно разрешенный вид использования земельного участка или объекта капитального строительства», (далее – Административный регламент), правилами землепользования и застройки Станционного сельсовета Новосибирского района Новосибирской области, утвержденными приказом министерства строительства Новосибирской области от 07.06.2017 № 193,

**п р и к а з ы в а ю:**

1. Предоставить Малышевой Елене Владимировне разрешение на условно разрешенный вид использования земельного участка или объекта капитального строительства «Малоэтажная многоквартирная жилая застройка», в отношении земельного участка, границы которого установлены в соответствии с постановлением администрации Новосибирского района Новосибирской области от 23.10.2018 № 1143-па «Об утверждении схемы расположения земельного участка на кадастровом плане территории» площадью 2803 кв. м, расположенного по адресу: Новосибирская область, Новосибирский район, Станционный сельсовет, п. Витаминка, ул. Центральная, д. 21.

2. Обеспечить размещение настоящего приказа на официальном сайте министерства строительства Новосибирской области в информационно-телекоммуникационной сети «Интернет» в течение 5 рабочих дней со дня подписания.

3. Контроль за исполнением настоящего приказа возложить на начальника управления архитектуры и градостроительства министерства строительства Новосибирской области Тимонова Д.С.

Министр

И.И. Шмидт

АДМИНИСТРАЦИЯ НОВОСИБИРСКОГО РАЙОНА  
НОВОСИБИРСКОЙ ОБЛАСТИ

ПОСТАНОВЛЕНИЕ

23.10.2018 г.

г.Новосибирск

№ 1443-16.

Об утверждении схемы расположения  
земельного участка  
на кадастровом плане территории

На основании заявления Малышевой Елены Владимировны, Петрашова Семена Дмитриевича, руководствуясь статьей 16 Федерального закона от 29.12.2004 г. № 189-ФЗ «О введении в действие Жилищного кодекса Российской Федерации», пунктом 1 статьи 36 Жилищного кодекса Российской Федерации, пунктом 4 статьи 11.2, статьями 11, 11.3, 11.10 Земельного кодекса Российской Федерации, администрация Новосибирского района Новосибирской области ПОСТАНОВЛЯЕТ:

1. Утвердить прилагаемую схему расположения земельного участка на кадастровом плане территории.

Площадь земельного участка: 2803 кв.м.

Местоположение: Новосибирская область, Новосибирский район, Станционный сельсовет, п. Витаминка, ул. Центральная, д. 21.

Территориальная зона: зона застройки индивидуальными жилыми домами и ведения личного подсобного хозяйства (Жин).

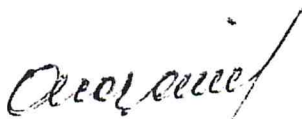
Условно разрешенный вид использования: малоэтажная многоквартирная жилая застройка (2.1.1).

Категория земель: земли населенных пунктов.

Статьей 39 Градостроительного кодекса Российской Федерации предусмотрен порядок предоставления разрешения на условно разрешенный вид использования земельного участка или объекта капитального строительства.

2. Контроль за исполнением постановления возложить на начальника управления имущественных и земельных отношений администрации Новосибирского района Новосибирской области Рудакова Д.А.

Глава района



А.А.Соболевский

М.С.Христова  
209 31 43





№ 7/1111  
 № 430852

УТВЕРЖДЕНА

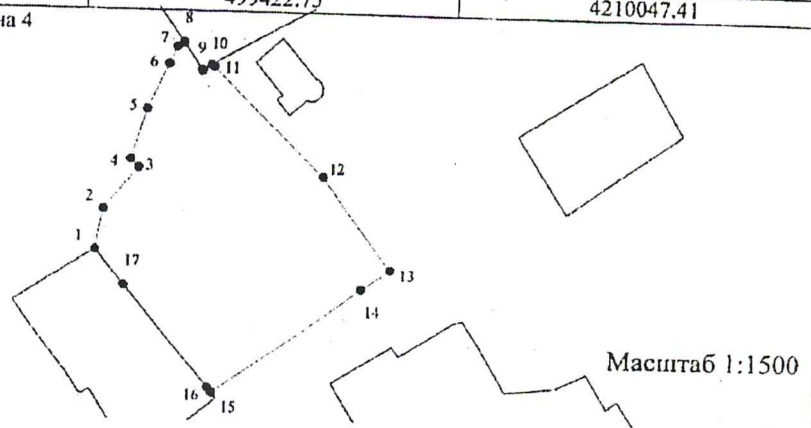
от 23.10.2018 № 1443-1/18

СХЕМА

расположения земельного участка или земельных участков на кадастровом плане территории

Условный номер земельного участка -			
Площадь земельного участка 2803 м <sup>2</sup>			
Обозначение характерных точек границ	Координаты, м		
	1	2	3
1	499422.75		4210047.41
2	499431.82		4210049.13
3	499441.14		4210057.01
4	499443.02		4210055.02
5	499454.32		4210058.44
6	499464.26		4210063.14
7	499468.02		4210064.86
8	499469.01		4210066.34
9	499462.98		4210070.77
10	499464.14		4210072.86
11	499463.80		4210073.59
12	499439.59		4210099.23
13	499418.80		4210115.23
14	499414.29		4210108.72
15	499390.67		4210075.10
16	499391.81		4210074.07
17	499422.75		4210047.41

Система координат: МСК-НСО, зона 4  
 Квартал: 54:19:110201



- Условные обозначения:
- n1 - вновь образованная часть границы, сведения о которой достаточны для определения ее местоположения
  - n1 - вновь образованная характерная точка границы, сведения о которой позволяют однозначно определить её положение на местности
  - - существующая часть границы, имеющие в ЕГРН сведения о которой достаточны для определения ее местоположения
  - 13 - характерная точка границы, сведения о которой позволяют однозначно определить её положение на местности
  - - часть границы кадастрового квартала

Копия верна  
 КОПАТЭЛЬНИКА  
 Администрация  
 Новосибирской  
 района УИЗСО М. В. ГАЛЕЕВ  
 Новосибирской  
 области  
 2018