

Утверждена

Приказом департамента
(наименование документа об утверждении, включая наименования)

Имущества и земельных
органов государственной власти или органов местного

отношений Новосибирской
самоуправления, принявших решение об утверждении схемы

области
или подписавших соглашение о перераспределении земельных участков)

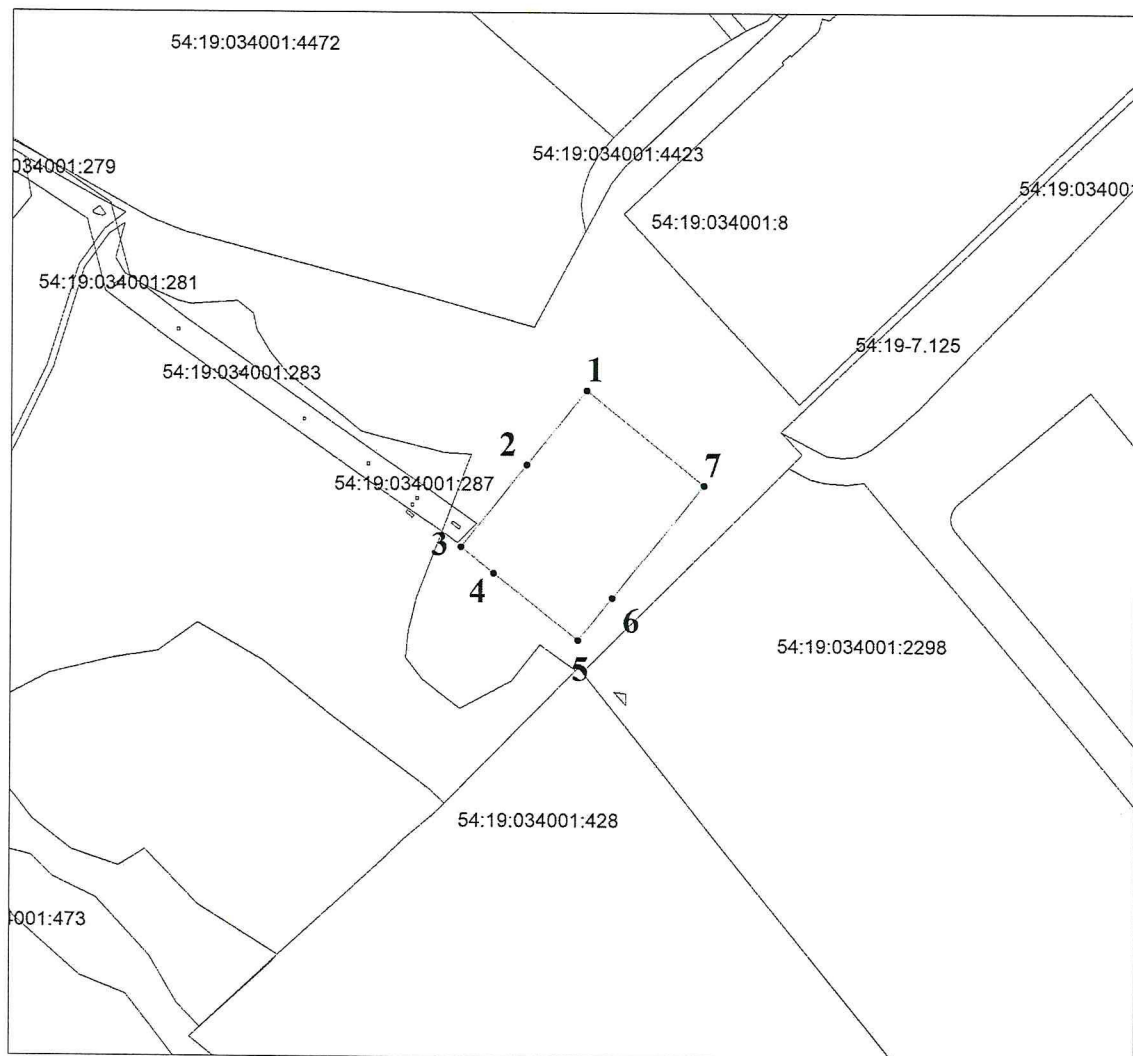
от 30.04.2021 № 1538

**Схема расположения земельного участка или земельных участков
на кадастровом плане территории**

Условный номер земельного участка: -		
Площадь земельного участка 18453 кв. м.		
Обозначение характерных точек границ	Координаты, м	
	X	Y
1	2	3
1	480144.21	4189561.54
2	480086.52	4189515.45
3	480021.96	4189464.19
4	480000.96	4189489.97
5	479948.58	4189555.69
6	479981.53	4189582.48
7	480070.99	4189653.83

Система координат МСК НСО, зона 4

Схема расположения земельного участка или земельных участков на кадастровом плане территорий



Система координат МСК НСО, зона 4

Масштаб 1:4700

Условные обозначения:

- - обозначение границы кадастрового квартала;
- - обозначение существующей границы земельного участка;
- - обозначение образуемой границы земельного участка;

54:19:034001:4472 - обозначение существующего земельного участка;

Сх-1 - обозначение территориальной зоны сельскохозяйственного использования