

АДМИНИСТРАЦИЯ НОВОСИБИРСКОГО РАЙОНА
НОВОСИБИРСКОЙ ОБЛАСТИ

ПОСТАНОВЛЕНИЕ

22.01.2021 г.

г.Новосибирск

№ 56-па

**Об установлении публичного сервитута
в целях размещения сетей водоотведения**

На основании ходатайства муниципального унитарного предприятия г.Новосибирска «ГОРВОДОКАНАЛ» (ОГРН 1025403201383, ИНН 5411100875, местонахождение: 630099, г.Новосибирск, ул.Революции, 5, в соответствии с главой V.7 Земельного кодекса Российской Федерации, генеральным планом Кудряшовского сельсовета Новосибирского района Новосибирской области, утвержденным приказом Министерства строительства Новосибирской области от 24.12.2018 № 652 «Об утверждении генерального плана Кудряшовского сельсовета Новосибирского района Новосибирской области», приказами Департамента земельных и имущественных отношений мэрии города Новосибирска от 28.04.2020 № 358-од, от 28.04.2020 № 357-од, от 12.03.2020 № 240-од, от 23.06.2020 № 468-од, от 21.08.2020 № 557-од «О закреплении муниципального имущества на праве хозяйственного ведения за муниципальным унитарным предприятием г.Новосибирска «ГОРВОДОКАНАЛ» администрация Новосибирского района Новосибирской области

ПОСТАНОВЛЯЕТ:

1. Утвердить схему расположения границ публичного сервитута согласно Приложению.

2. Установить публичный сервитут сроком на 49 (сорок девять) лет в целях размещения сетей водоотведения в отношении:

части земельного участка государственной неразграниченной собственности с кадастровым номером 54:19:000000:190, не обремененного правами третьих лиц, местоположение: установлено относительно ориентира, расположенного в границах участка. Ориентир Линия электропередачи ВЛ-110 кВ ТЛ-1/2 ТЭЦ-3 - Луговая (оп.№ 41-46, отпайка на ПС Кудряшевская оп.№ 1-71). Почтовый адрес ориентира: Новосибирская обл., р-н Новосибирский;

части земельного участка государственной неразграниченной собственности с кадастровым номером 54:19:000000:4726, не обремененного правами третьих лиц, местоположение: Новосибирская область, Новосибирский район, Кудряшовский сельсовет;

части земельного участка государственной неразграниченной собственности с кадастровым номером 54:19:012701:35, входящего в состав единого землепользования земельного участка с кадастровым номером 54:19:000000:284, не обремененного правами третьих лиц, местоположение: установлено относительно ориентира, расположенного в границах участка. Ориентир ВЛ-10кВ Ф6 от РП Кудряши (опора 34-50, 4/1-4/7). Почтовый адрес

ориентира: обл.Новосибирская, р-н Новосибирский, МО Кудряшовского сельсовета;

части земельного участка государственной неразграниченной собственности с кадастровым номером 54:19:012701:36, входящего в состав единого землепользования земельного участка с кадастровым номером 54:19:000000:284, не обремененного правами третьих лиц, местоположение: установлено относительно ориентира, расположенного в границах участка. Ориентир ВЛ-10кВ Ф6 от РП Кудряши (опора 34-50, 4/1-4/7). Почтовый адрес ориентира: обл.Новосибирская, р-н Новосибирский, МО Кудряшовского сельсовета;

части земельного участка государственной неразграниченной собственности с кадастровым номером 54:19:012701:37, входящего в состав единого землепользования земельного участка с кадастровым номером 54:19:000000:284, не обремененного правами третьих лиц, местоположение: установлено относительно ориентира, расположенного в границах участка. Ориентир ВЛ-10кВ Ф6 от РП Кудряши (опора 34-50, 4/1-4/7). Почтовый адрес ориентира: обл.Новосибирская, р-н Новосибирский, МО Кудряшовского сельсовета;

части земельного участка государственной неразграниченной собственности с кадастровым номером 54:19:012602:32, входящего в состав единого землепользования земельного участка с кадастровым номером 54:19:000000:42, не обремененного правами третьих лиц, местоположение: обл.Новосибирская, р-н Новосибирский, Кудряшовский сельсовет, на земельном участке расположена автомобильная дорога «Новосибирск-Колывань-Томск (в границах НСО)», код дороги К-12;

части земельного участка с кадастровым номером 54:19:000000:4253, принадлежащего на праве собственности Новосибирской области, местоположение: Новосибирская обл., р-н Новосибирский, Кудряшовского сельсовета;

части земельного участка с кадастровым номером 54:19:000000:5330, принадлежащего на праве собственности Филатову Вадиму Викторовичу, местоположение: Российская Федерация, Новосибирская область, Новосибирский район, Кудряшовский сельсовет, п.Приобский;

части земельного участка с кадастровым номером 54:19:000000:5538, принадлежащего на праве собственности Кудряшовскому сельсовету Новосибирского района Новосибирской области, местоположение: Новосибирская область, р-н Новосибирский, Кудряшовский сельсовет, пос.Приобский;

части земельного участка с кадастровым номером 54:19:010101:686, принадлежащего на праве собственности Российской Федерации, местоположение: обл.Новосибирская, р-н Новосибирский, МО Кудряшовского сельсовета;

части земельного участка с кадастровым номером 54:19:010102:2754, принадлежащего на праве собственности Новосибирской области и предоставленного в постоянное (бессрочное) пользование государственному казенному учреждению Новосибирской области «Территориальное управление

автомобильных дорог Новосибирской области», ИНН: 5405100316, местоположение: обл.Новосибирская, р-н Новосибирский, д.п.Кудряшовский. На земельном участке расположена автомобильная дорога 20 км а/д «К-12» - Кудряшовский;

части земельного участка с кадастровым номером 54:19:010102:2798, принадлежащего на праве собственности Кудряшовскому сельсовету Новосибирского района Новосибирской области, местоположение: Новосибирская область, Новосибирский район, Кудряшовский сельсовет, д.п.Кудряшовский;

части земельного участка с кадастровым номером 54:19:010102:2801, принадлежащего на праве собственности Кудряшовскому сельсовету Новосибирского района Новосибирской области, местоположение: Новосибирская область, Новосибирский район, Кудряшовский сельсовет, д.п.Кудряшовский;

части земельного участка с кадастровым номером 54:19:010102:2802, принадлежащего на праве собственности Кудряшовскому сельсовету Новосибирского района Новосибирской области, местоположение: Новосибирская область, Новосибирский район, Кудряшовский сельсовет, д.п.Кудряшовский;

части земельного участка государственной неразграниченной собственности с кадастровым номером 54:19:010102:2811, предоставленного в аренду Муниципальному унитарному предприятию г.Новосибирска «ГОРВОДОКАНАЛ», ИНН: 5411100875, местоположение: Новосибирская область, р-н Новосибирский, Кудряшовский сельсовет;

части земельного участка с кадастровым номером 54:19:010102:696, принадлежащего на праве собственности обществу с ограниченной ответственностью «Багира», ИНН: 5401295142, местоположение: установлено относительно ориентира, расположенного в границах участка. Почтовый адрес ориентира: обл. Новосибирская, р-н Новосибирский, Кудряшовский сельсовет, земельный участок расположен в северо-западной части кадастрового квартала 54:19:010102;

части земельного участка с кадастровым номером 54:19:010102:697, принадлежащего на праве собственности обществу с ограниченной ответственностью «Багира», ИНН: 5401295142, местоположение: установлено относительно ориентира, расположенного в границах участка. Почтовый адрес ориентира: обл. Новосибирская, р-н Новосибирский, Кудряшовский сельсовет, земельный участок расположен в северо-западной части кадастрового квартала 54:19:010102;

части земельного участка с кадастровым номером 54:19:010102:698, принадлежащего на праве собственности обществу с ограниченной ответственностью «Багира», ИНН: 5401295142, местоположение: установлено относительно ориентира, расположенного в границах участка. Почтовый адрес ориентира: обл. Новосибирская, р-н Новосибирский, Кудряшовский сельсовет, земельный участок расположен в северо-западной части кадастрового квартала 54:19:010102;

части земельного участка с кадастровым номером 54:19:010102:82 принадлежащего на праве общей долевой собственности собственникам помещений многоквартирного жилого дома, местоположение: установлено относительно ориентира, расположенного в границах участка. Почтовый адрес ориентира: обл.Новосибирская, р-н Новосибирский, Кудряшовский сельсовет, д.п.Кудряшовский, ул.Октябрьская, дом 2;

части земельного участка государственной неразграниченной собственности с кадастровым номером 54:19:010201:486, предоставленного в безвозмездное пользование религиозной организации «Новосибирская Епархия Русской Православной Церкви (Московский Патриархат)», ИНН: 5402113934, местоположение: Новосибирская область, Новосибирский район, Кудряшовский сельсовет, п.Приобский;

части земельного участка с кадастровым номером 54:19:012602:1217, принадлежащего на праве собственности закрытому акционерному обществу «Приобское», ИНН: 5433105605, местоположение: Новосибирская область, Новосибирский район, Кудряшовский сельсовет;

части земельного участка с кадастровым номером 54:19:012602:1218, принадлежащего на праве собственности закрытому акционерному обществу «Приобское», ИНН: 5433105605, местоположение: Новосибирская область, Новосибирский район, Кудряшовский сельсовет;

части земельного участка с кадастровым номером 54:19:012602:1262, принадлежащего на праве собственности Забелиной Галине Леонидовне, местоположение: Новосибирская область, Новосибирский район, Кудряшовский сельсовет;

части земельного участка с кадастровым номером 54:19:012602:1416, принадлежащего на праве собственности закрытому акционерному обществу «Приобское», ИНН: 5433105605, местоположение: Новосибирская область, Новосибирский район, Кудряшовский сельсовет;

части земельного участка с кадастровым номером 54:19:012602:1421, принадлежащего на праве собственности Кудряшовскому сельсовету Новосибирского района Новосибирской области, местоположение: Новосибирская область, р-н Новосибирский, Кудряшовского сельсовета;

части земельного участка государственной неразграниченной собственности с кадастровым номером 54:19:012602:17, предоставленного в аренду Мяделец Юрию Михайловичу, местоположение: установлено относительно ориентира, расположенного в границах участка. Почтовый адрес ориентира: обл.Новосибирская, р-н Новосибирский, Кудряшовский сельсовет, в районе п.Приобский;

части земельного участка с кадастровым номером 54:19:012602:1781, принадлежащего на праве собственности Забелиной Галине Леонидовне, местоположение: Новосибирская область, Новосибирский район, Кудряшовский сельсовет;

части земельного участка с кадастровым номером 54:19:012602:2047, принадлежащего на праве собственности Кудряшовскому сельсовету Новосибирского района Новосибирской области, местоположение:

Новосибирская область, Новосибирский район, Кудряшовский сельсовет, п.Приобский;

части земельного участка с кадастровым номером 54:19:012602:2202, принадлежащего на праве совместной собственности Воропаевой Ольге Владимировне, Воропаеву Александру Валерьевичу, местоположение: Новосибирская область, Новосибирский район, Кудряшовский сельсовет, пос.Приобский, ул.Восточная, участок № 7;

части земельного участка с кадастровым номером 54:19:012602:2204, принадлежащего на праве совместной собственности Гореленко Дмитрию Геннадьевичу, Сметаниной Елене Владимировне, местоположение: Новосибирская область, Новосибирский район, Кудряшовский сельсовет, пос.Приобский, ул.Восточная, участок № 1;

части земельного участка с кадастровым номером 54:19:012602:2207, принадлежащего на праве собственности Филатову Вадиму Викторовичу, местоположение: Новосибирская область, Новосибирский район, Кудряшовский сельсовет, пос. Приобский, ул.Восточная, участок №4;

части земельного участка с кадастровым номером 54:19:012602:2264, принадлежащего на праве собственности Беккер Виктору Петровичу, местоположение: Новосибирская область, Новосибирский район, Кудряшовский сельсовет;

части земельного участка с кадастровым номером 54:19:012602:2270, принадлежащего на праве собственности Беккер Виктору Петровичу и предоставленного в аренду обществу с ограниченной ответственностью «Агродело», ИНН: 5433180610, местоположение: Новосибирская область, Новосибирский район, Кудряшовский сельсовет;

части земельного участка с кадастровым номером 54:19:012602:2271, принадлежащего на праве собственности Беккер Виктору Петровичу и предоставленного в аренду обществу с ограниченной ответственностью «Агродело», ИНН: 5433180610, местоположение: Новосибирская область, Новосибирский район, Кудряшовский сельсовет;

части земельного участка с кадастровым номером 54:19:012602:2341, принадлежащего на праве собственности Сураеву Максиму Ивановичу, местоположение: Новосибирская область, Новосибирский район, Кудряшовский сельсовет, п.Приобский;

части земельного участка с кадастровым номером 54:19:012602:2342, принадлежащего на праве собственности закрытому акционерному обществу «Приобское», ИНН: 5433105605, местоположение: Новосибирская область, Новосибирский район, Кудряшовский сельсовет, п.Приобский;

части земельного участка с кадастровым номером 54:19:012602:2343, принадлежащего на праве собственности закрытому акционерному обществу «Приобское», ИНН: 5433105605, местоположение: Новосибирская область, Новосибирский район, Кудряшовский сельсовет, п.Приобский;

части земельного участка с кадастровым номером 54:19:012602:2382, принадлежащего на праве собственности Кудряшовскому сельсовету Новосибирского района Новосибирской области, местоположение:

Новосибирская область, Новосибирский район, Кудряшовский сельсовет, п.Приобский;

части земельного участка государственной неразграниченной собственности с кадастровым номером 54:19:012602:580, не обремененного правами третьих лиц, местоположение: установлено относительно ориентира, расположенного в границах участка. Ориентир здание школы. Участок находится примерно в 1.5 км от ориентира по направлению на юго-запад. Почтовый адрес ориентира: обл.Новосибирская, р-н Новосибирский, Кудряшовский сельсовет, п.Приобский, ул.Мира, 3;

части земельного участка с кадастровым номером 54:19:012602:666, принадлежащего на праве собственности обществу с ограниченной ответственностью «Веста», ИНН 5404265731, местоположение: обл.Новосибирская, р-н Новосибирский, Кудряшовский сельсовет;

части земельного участка с кадастровым номером 54:19:012602:667, принадлежащего на праве собственности Кудряшовскому сельсовету Новосибирского района Новосибирской области, местоположение: обл.Новосибирская, р-н Новосибирский, Кудряшовский сельсовет, ГЗЗ «Сибсельмаш»;

части земельного участка государственной неразграниченной собственности с кадастровым номером 54:19:012602:77, не обремененного правами третьих лиц, местоположение: установлено относительно ориентира, расположенного в границах участка. Ориентир ВЛ-10кВ Ф3 от РП Луговое (опоры 1-41, 6/1, 8/2-8/3). Почтовый адрес ориентира: обл.Новосибирская, р-н Новосибирский, МО Кудряшовского сельсовета;

части земельного участка государственной неразграниченной собственности с кадастровым номером 54:19:012602:78, не обремененного правами третьих лиц, местоположение: установлено относительно ориентира, расположенного в границах участка. Ориентир ВЛ-10кВ Ф6 от РП Кудряши (опора 34-50, 4/1-4/7). Почтовый адрес ориентира: обл.Новосибирская, р-н Новосибирский, МО Кудряшовского сельсовета;

части земельного участка государственной неразграниченной собственности с кадастровым номером 54:19:012602:941, не обремененного правами третьих лиц, местоположение: Новосибирская обл., р-н Новосибирский, Кудряшовского сельсовета;

части земельного участка с кадастровым номером 54:19:012602:943, принадлежащего на праве собственности Забелиной Галине Леонидовне, местоположение: Новосибирская область, р-н Новосибирский, Кудряшовский сельсовет, земельный участок расположен в центральной части кадастрового квартала 54:19:012602;

части земельного участка государственной неразграниченной собственности с кадастровым номером 54:19:012602:957, предоставленного в постоянное (бессрочное) пользование государственному казенному учреждению Новосибирской области «Центр по обеспечению мероприятий в области гражданской обороны, чрезвычайных ситуаций и пожарной безопасности Новосибирской области», местоположение: Новосибирская обл.,

р-н Новосибирский, в районе п. Приобский, с левой стороны автодороги Новосибирск-Колывань, возле теплиц;

части земельного участка с кадастровым номером 54:19:012602:959, принадлежащего на праве собственности закрытому акционерному обществу «Приобское», ИНН: 5433105605, местоположение: Новосибирская область, р-н Новосибирский, Кудряшовский сельсовет, земельный участок расположен в восточной части кадастрового квартала 54:19:012602;

части земельного участка государственной неразграниченной собственности с кадастровым номером 54:19:012701:252, предоставленного в аренду Муниципальному унитарному предприятию г.Новосибирска «ГОРВОДОКАНАЛ», ИНН: 5411100875, местоположение: Новосибирская область, р-н Новосибирский, МО Кудряшовский сельсовет;

земель государственной неразграниченной собственности в границах кадастровых кварталов 54:19:010101, 54:19:010102, 54:19:012701 не обремененных правами третьих лиц, местоположение: Новосибирская область, Новосибирский район, согласно прилагаемой схеме границ публичного сервитута.

3. Плата за публичный сервитут в отношении земельных участков, находящихся в государственной и муниципальной собственности и не обремененных правами третьих лиц, установлена в размере 0,01 процента кадастровой стоимости таких земельных участков за каждый год использования этих земельных участков пропорционально площади земельных участков в установленных границах публичного сервитута. Плата за публичный сервитут в отношении земель и земельных участков, кадастровая стоимость которых не определена, установлена в размере 0,01 процента среднего показателя кадастровой стоимости земельных участков по г.Новосибирску и Новосибирскому району Новосибирской области соответственно, за каждый год использования этих земель и земельных участков пропорционально площади земель и земельных участков в установленных границах публичного сервитута.

Плата за публичный сервитут составляет 47 565 (сорок семь тысяч пятьсот шестьдесят пять) рублей 15 копеек и вносится муниципальным унитарным предприятием г.Новосибирска «ГОРВОДОКАНАЛ» единовременными платежами не позднее шести месяцев со дня издания настоящего постановления на следующие платежные реквизиты:

19 814 (девятнадцать тысяч восемьсот четырнадцать) рублей 63 копейки на номер казначейского счета 03100643000000015100 в Сибирское ГУ Банка России//Управление Федерального Казначейства по Новосибирской области г.Новосибирск, БИК 015004950. Получатель: ИНН 5406300861, КПП 540601001 администрация Новосибирского района Новосибирской области, ОКТМО 50 640 425, КБК 444 111 05313 05 0000 120;

113 (сто тринадцать) рублей 92 копейки на номер казначейского счета 03100643000000015100 в Сибирское ГУ Банка России//Управление Федерального Казначейства по Новосибирской области г.Новосибирск, БИК 015004950. Получатель: ИНН 5406300861, КПП 540601001 администрация Новосибирского района Новосибирской области, ОКТМО 50 640 425, КБК 444 111 05025 05 0000 120;

120 (сто двадцать) рублей 72 копейки на номер казначейского счета 03100643000000015100 в Сибирское ГУ Банка России//Управление Федерального Казначейства по Новосибирской области г.Новосибирск, БИК 015004950. Получатель: ИНН 5407063282, КПП 540701001 Управление Федерального Казначейства по Новосибирской области (Территориальное управление Федерального агентства по управлению государственным имуществом в Новосибирской области), ОКТМО 50 701 000, КБК 167 116 90010 01 6000 140;

27 515 (двадцать семь тысяч пятьсот пятнадцать) рублей 88 копеек на номер казначейского счета 03100643000000015100 в Сибирское ГУ Банка России//Управление Федерального Казначейства по Новосибирской области г.Новосибирск, БИК 015004950. Получатель: ИНН 5433108123, КПП 543301001 Управление Федерального Казначейства по Новосибирской области (администрация Кудряшовского сельсовета Новосибирского района Новосибирской области), ОКТМО 50 640 425, КБК 555 111 05025 10 0000 120.

4. Муниципальное унитарное предприятие г.Новосибирска «ГОРВОДОКАНАЛ» обязано привести земельные участки в состояние, пригодное для их использования в соответствии с разрешенным использованием, в срок не позднее чем три месяца после завершения строительства, капитального или текущего ремонта, реконструкции, эксплуатации, консервации, сноса инженерного сооружения, для размещения которого был установлен публичный сервитут.

5. Администрации Новосибирского района Новосибирской области обеспечить проведение государственной регистрации публичного сервитута в Управлении Федеральной службы государственной регистрации, кадастра и картографии по Новосибирской области.

6. Заместителю главы администрации – начальнику управления организационно-контрольной работы администрации Новосибирского района Новосибирской области Эссауленко Т.Б. обеспечить опубликование постановления в газетах «Приобская правда», «Новосибирский район-территория развития» и размещение на сайте администрации Новосибирского района Новосибирской области в информационно-телекоммуникационной сети «Интернет».

7. Контроль за исполнением постановления возложить на первого заместителя главы администрации Новосибирского района Новосибирской области Сергееву Т.Н.

Глава района



А.Г.Михайлов

ПРИЛОЖЕНИЕ

к постановлению администрации
Новосибирского района
Новосибирской области
от 22.01.2021 № 56-па

Сведения о границах публичного сервитута

1. Система координат МСК НСО, зона 4					
2. Сведения о характерных точках границ объекта					
Обозначение характерных точек границ	Координаты, м		Метод определения координат характерной точки	Средняя квадратическая погрешность положения характерной точки (M), м	Описание обозначения точки на местности (при наличии)
	X	Y			
1	2	3	4	5	6
1	497962.93	4188824.19	Геодезический метод	0.10	-
2	497962.88	4188838.28	Геодезический метод	0.10	-
3	497945.99	4188836.48	Геодезический метод	0.10	-
4	497873.09	4188828.44	Геодезический метод	0.10	-
5	497737.90	4188805.34	Геодезический метод	0.10	-
6	497649.86	4188790.97	Геодезический метод	0.10	-
7	497526.54	4188771.93	Геодезический метод	0.10	-
8	497486.58	4188766.00	Геодезический метод	0.10	-
9	497438.81	4188760.06	Геодезический метод	0.10	-
10	497376.37	4188752.88	Геодезический метод	0.10	-
11	497283.96	4188738.84	Геодезический метод	0.10	-
12	497218.08	4188728.53	Геодезический метод	0.10	-
13	497185.61	4188723.85	Геодезический метод	0.10	-
14	497182.80	4188723.54	Геодезический метод	0.10	-
15	497130.35	4188725.41	Геодезический метод	0.10	-
16	497079.00	4188727.20	Геодезический метод	0.10	-
17	497071.19	4188727.36	Геодезический метод	0.10	-
18	496988.93	4188736.10	Геодезический метод	0.10	-
19	496877.63	4188744.69	Геодезический метод	0.10	-
20	496811.91	4188751.09	Геодезический метод	0.10	-
21	496772.25	4188754.83	Геодезический метод	0.10	-
22	496678.59	4188759.05	Геодезический метод	0.10	-
23	496611.47	4188762.17	Геодезический метод	0.10	-
24	496577.91	4188765.60	Геодезический метод	0.10	-
25	496549.81	4188768.57	Геодезический метод	0.10	-
26	496524.50	4188771.18	Геодезический метод	0.10	-
27	496461.93	4188777.62	Геодезический метод	0.10	-

Обозначение характерных точек границ	Координаты, м		Метод определения координат характерной точки	Средняя квадратическа я погрешность положения характерной точки (Mt), м	Описание обозначения точки на местности (при наличии)
	X	Y			
1	2	3	4	5	6
28	496403.70	4188782.15	Геодезический метод	0.10	-
29	496361.55	4188784.96	Геодезический метод	0.10	-
30	496313.16	4188788.71	Геодезический метод	0.10	-
31	496234.64	4188795.89	Геодезический метод	0.10	-
32	496202.80	4188799.95	Геодезический метод	0.10	-
33	496146.91	4188803.85	Геодезический метод	0.10	-
34	496034.36	4188750.31	Геодезический метод	0.10	-
35	495963.85	4188715.42	Геодезический метод	0.10	-
36	495958.16	4188712.60	Геодезический метод	0.10	-
37	495942.89	4188705.04	Геодезический метод	0.10	-
38	495885.03	4188676.00	Геодезический метод	0.10	-
39	495874.28	4188670.61	Геодезический метод	0.10	-
40	495857.65	4188662.26	Геодезический метод	0.10	-
41	495840.78	4188653.91	Геодезический метод	0.10	-
42	495760.09	4188613.88	Геодезический метод	0.10	-
43	495656.91	4188560.80	Геодезический метод	0.10	-
44	495613.39	4188538.61	Геодезический метод	0.10	-
45	495561.58	4188512.17	Геодезический метод	0.10	-
46	495560.32	4188511.53	Геодезический метод	0.10	-
47	495559.39	4188511.10	Геодезический метод	0.10	-
48	495556.53	4188510.44	Геодезический метод	0.10	-
49	495542.32	4188509.52	Геодезический метод	0.10	-
50	495471.41	4188504.91	Геодезический метод	0.10	-
51	495466.20	4188504.82	Геодезический метод	0.10	-
52	495420.61	4188504.06	Геодезический метод	0.10	-
53	495404.51	4188504.27	Геодезический метод	0.10	-
54	495392.71	4188504.42	Геодезический метод	0.10	-
55	495366.92	4188504.74	Геодезический метод	0.10	-
56	495323.57	4188504.74	Геодезический метод	0.10	-
57	495281.40	4188503.38	Геодезический метод	0.10	-

Обозначение характерных точек границ	Координаты, м		Метод определения координат характерной точки	Средняя квадратическая погрешность положения характерной точки (M), м	Описание обозначени я точки на местности (при наличии)
	X	Y			
1	2	3	4	5	6
58	495276.15	4188503.22	Геодезический метод	0.10	-
59	495220.60	4188498.14	Геодезический метод	0.10	-
60	495173.18	4188494.58	Геодезический метод	0.10	-
61	495108.31	4188489.50	Геодезический метод	0.10	-
62	495038.54	4188483.40	Геодезический метод	0.10	-
63	495025.12	4188481.89	Геодезический метод	0.10	-
64	495024.32	4188488.53	Геодезический метод	0.10	-
65	495024.12	4188490.27	Геодезический метод	0.10	-
66	495014.84	4188489.63	Геодезический метод	0.10	-
67	495014.92	4188487.90	Геодезический метод	0.10	-
68	495014.93	4188480.74	Геодезический метод	0.10	-
69	495010.68	4188480.26	Геодезический метод	0.10	-
70	495009.58	4188480.18	Геодезический метод	0.10	-
71	494979.14	4188477.97	Геодезический метод	0.10	-
72	494956.36	4188477.88	Геодезический метод	0.10	-
73	494890.23	4188477.12	Геодезический метод	0.10	-
74	494824.01	4188476.78	Геодезический метод	0.10	-
75	494747.46	4188474.41	Геодезический метод	0.10	-
76	494658.13	4188471.85	Геодезический метод	0.10	-
77	494657.91	4188471.82	Геодезический метод	0.10	-
78	494644.66	4188471.40	Геодезический метод	0.10	-
79	494602.45	4188470.00	Геодезический метод	0.10	-
80	494553.84	4188467.97	Геодезический метод	0.10	-
81	494504.73	4188466.28	Геодезический метод	0.10	-
82	494448.84	4188465.26	Геодезический метод	0.10	-
83	494364.84	4188463.90	Геодезический метод	0.10	-
84	494265.59	4188462.21	Геодезический метод	0.10	-
85	494207.34	4188460.86	Геодезический метод	0.10	-
86	494167.71	4188460.52	Геодезический метод	0.10	-
87	494139.26	4188459.16	Геодезический метод	0.10	-
88	494108.77	4188458.15	Геодезический метод	0.10	-

Обозначение характерных точек границ	Координаты, м		Метод определения координат характерной точки	Средняя квадратическая погрешность положения характерной точки (Mt), м	Описание обозначени я точки на местности (при наличии)
	X	Y			
1	2	3	4	5	6
89	494063.21	4188456.54	Геодетический метод	0.10	-
90	494003.09	4188455.35	Геодетический метод	0.10	-
91	493963.22	4188454.38	Геодетический метод	0.10	-
92	493919.94	4188453.32	Геодетический метод	0.10	-
93	493823.58	4188451.29	Геодетический метод	0.10	-
94	493756.85	4188450.10	Геодетический метод	0.10	-
95	493715.30	4188449.41	Геодетический метод	0.10	-
96	493706.05	4188449.26	Геодетический метод	0.10	-
97	493663.03	4188448.24	Геодетический метод	0.10	-
98	493588.34	4188446.72	Геодетический метод	0.10	-
99	493557.01	4188445.87	Геодетический метод	0.10	-
100	493501.12	4188444.85	Геодетический метод	0.10	-
101	493452.01	4188443.84	Геодетический метод	0.10	-
102	493380.08	4188444.17	Геодетический метод	0.10	-
103	493380.08	4188446.03	Геодетический метод	0.10	-
104	493362.97	4188446.03	Геодетический метод	0.10	-
105	493362.97	4188444.21	Геодетический метод	0.10	-
106	493313.82	4188443.12	Геодетический метод	0.10	-
107	493244.55	4188441.26	Геодетический метод	0.10	-
108	493152.59	4188439.39	Геодетический метод	0.10	-
109	493114.49	4188439.22	Геодетический метод	0.10	-
110	493029.75	4188435.63	Геодетический метод	0.10	-
111	493026.76	4188435.50	Геодетический метод	0.10	-
112	492996.11	4188433.97	Геодетический метод	0.10	-
113	492967.63	4188436.73	Геодетический метод	0.10	-
114	492952.51	4188438.20	Геодетический метод	0.10	-
115	492893.91	4188506.95	Геодетический метод	0.10	-
116	492806.35	4188585.36	Геодетический метод	0.10	-
117	492762.90	4188624.61	Геодетический метод	0.10	-
118	492728.71	4188655.50	Геодетический метод	0.10	-
119	492727.43	4188656.66	Геодетический метод	0.10	-

Обозначение характерных точек границ	Координаты, м		Метод определения координат характерной точки	Средняя квадратическая погрешность положения характерной точки (M), м	Описание обозначени я точки на местности (при наличии)
	X	Y			
1	2	3	4	5	6
120	492687.27	4188693.01	Геодезический метод	0.10	-
121	492625.65	4188748.80	Геодезический метод	0.10	-
122	492613.26	4188760.03	Геодезический метод	0.10	-
123	492612.95	4188760.31	Геодезический метод	0.10	-
124	492595.34	4188773.00	Геодезический метод	0.10	-
125	492579.59	4188784.36	Геодезический метод	0.10	-
126	492440.55	4188885.46	Геодезический метод	0.10	-
127	492323.18	4188971.16	Геодезический метод	0.10	-
128	492319.78	4188973.30	Геодезический метод	0.10	-
129	492313.14	4188977.49	Геодезический метод	0.10	-
130	492310.08	4188979.42	Геодезический метод	0.10	-
131	492255.78	4189013.66	Геодезический метод	0.10	-
132	492170.93	4189067.52	Геодезический метод	0.10	-
133	492105.05	4189100.20	Геодезический метод	0.10	-
134	492059.73	4189122.90	Геодезический метод	0.10	-
135	492025.21	4189140.18	Геодезический метод	0.10	-
136	492006.05	4189149.78	Геодезический метод	0.10	-
137	491987.69	4189158.97	Геодезический метод	0.10	-
138	491946.22	4189179.70	Геодезический метод	0.10	-
139	491903.69	4189200.97	Геодезический метод	0.10	-
140	491892.37	4189206.23	Геодезический метод	0.10	-
141	491820.53	4189239.59	Геодезический метод	0.10	-
142	491761.93	4189267.53	Геодезический метод	0.10	-
143	491739.96	4189277.95	Геодезический метод	0.10	-
144	491647.29	4189321.89	Геодезический метод	0.10	-
145	491569.04	4189358.98	Геодезический метод	0.10	-
146	491546.17	4189369.81	Геодезический метод	0.10	-
147	491519.04	4189382.66	Геодезический метод	0.10	-
148	491414.93	4189431.98	Геодезический метод	0.10	-
149	491237.27	4189515.80	Геодезический метод	0.10	-
150	491141.93	4189561.19	Геодезический метод	0.10	-

Обозначение характерных точек границ	Координаты, м		Метод определения координат характерной точки	Средняя квадратическая погрешность положения характерной точки (M _t), м	Описание обозначени я точки на местности (при наличии)
	X	Y			
1	2	3	4	5	6
151	490955.97	4189649.26	Геодезический метод	0.10	-
152	490819.47	4189714.12	Геодезический метод	0.10	-
153	490617.45	4189810.01	Геодезический метод	0.10	-
154	490608.26	4189814.37	Геодезический метод	0.10	-
155	490589.32	4189823.36	Геодезический метод	0.10	-
156	490464.33	4189882.29	Геодезический метод	0.10	-
157	490406.69	4189909.25	Геодезический метод	0.10	-
158	490401.33	4189911.76	Геодезический метод	0.10	-
159	490376.95	4189922.94	Геодезический метод	0.10	-
160	490320.38	4189953.76	Геодезический метод	0.10	-
161	490201.15	4190012.36	Геодезический метод	0.10	-
162	490142.22	4190041.15	Геодезический метод	0.10	-
163	490130.40	4190046.30	Геодезический метод	0.10	-
164	490031.80	4190089.24	Геодезический метод	0.10	-
165	489954.23	4190122.10	Геодезический метод	0.10	-
166	489929.19	4190132.09	Геодезический метод	0.10	-
167	489835.35	4190169.52	Геодезический метод	0.10	-
168	489761.51	4190198.65	Геодезический метод	0.10	-
169	489644.65	4190262.66	Геодезический метод	0.10	-
170	489556.93	4190307.37	Геодезический метод	0.10	-
171	489547.02	4190311.82	Геодезический метод	0.10	-
172	489505.06	4190311.76	Геодезический метод	0.10	-
173	489494.35	4190288.45	Геодезический метод	0.10	-
174	489532.27	4190281.34	Геодезический метод	0.10	-
175	489537.11	4190279.01	Геодезический метод	0.10	-
176	489543.44	4190275.97	Геодезический метод	0.10	-
177	489569.64	4190263.38	Геодезический метод	0.10	-
178	489614.32	4190239.25	Геодезический метод	0.10	-
179	489657.77	4190216.59	Геодезический метод	0.10	-
180	489715.57	4190184.74	Геодезический метод	0.10	-
181	489756.67	4190161.97	Геодезический метод	0.10	-

Обозначение характерных точек границ	Координаты, м		Метод определения координат характерной точки	Средняя квадратическая погрешность положения характерной точки (M _t), м	Описание обозначени я точки на местности (при наличии)
	X	Y			
1	2	3	4	5	6
182	489807.93	4190134.72	Геодезический метод	0.10	-
183	489821.64	4190128.73	Геодезический метод	0.10	-
184	489838.83	4190121.52	Геодезический метод	0.10	-
185	489849.30	4190117.13	Геодезический метод	0.10	-
186	489866.04	4190110.53	Геодезический метод	0.10	-
187	489921.86	4190088.52	Геодезический метод	0.10	-
188	489930.32	4190085.19	Геодезический метод	0.10	-
189	489960.00	4190073.49	Геодезический метод	0.10	-
190	489982.31	4190064.64	Геодезический метод	0.10	-
191	490010.51	4190051.77	Геодезический метод	0.10	-
192	490103.32	4190009.45	Геодезический метод	0.10	-
193	490106.02	4190008.22	Геодезический метод	0.10	-
194	490163.37	4189982.06	Геодезический метод	0.10	-
195	490272.55	4189932.26	Геодезический метод	0.10	-
196	490296.48	4189921.35	Геодезический метод	0.10	-
197	490328.52	4189910.90	Геодезический метод	0.10	-
198	490374.15	4189896.02	Геодезический метод	0.10	-
199	490406.62	4189880.47	Геодезический метод	0.10	-
200	490406.94	4189880.32	Геодезический метод	0.10	-
201	490455.28	4189857.07	Геодезический метод	0.10	-
202	490543.22	4189815.45	Геодезический метод	0.10	-
203	490546.57	4189813.86	Геодезический метод	0.10	-
204	490562.91	4189806.16	Геодезический метод	0.10	-
205	490591.07	4189792.89	Геодезический метод	0.10	-
206	490600.30	4189788.54	Геодезический метод	0.10	-
207	490600.85	4189788.28	Геодезический метод	0.10	-
208	490742.63	4189720.88	Геодезический метод	0.10	-
209	490829.48	4189679.99	Геодезический метод	0.10	-
210	490861.02	4189665.15	Геодезический метод	0.10	-
211	490861.08	4189665.13	Геодезический метод	0.10	-
212	490867.48	4189662.09	Геодезический метод	0.10	-

Обозначение характерных точек границ	Координаты, м		Метод определения координат характерной точки	Средняя квадратическая погрешность положения характерной точки (Mt), м	Описание обозначени я точки на местности (при наличии)
	X	Y			
1	2	3	4	5	6
213	490882.86	4189654.85	Геодетический метод	0.10	-
214	490905.48	4189644.20	Геодетический метод	0.10	-
215	490938.05	4189628.87	Геодетический метод	0.10	-
216	490992.33	4189603.31	Геодетический метод	0.10	-
217	491035.76	4189582.86	Геодетический метод	0.10	-
218	491094.48	4189554.99	Геодетический метод	0.10	-
219	491133.33	4189536.54	Геодетический метод	0.10	-
220	491209.21	4189500.52	Геодетический метод	0.10	-
221	491240.05	4189485.86	Геодетический метод	0.10	-
222	491240.09	4189485.84	Геодетический метод	0.10	-
223	491251.67	4189480.36	Геодетический метод	0.10	-
224	491268.83	4189472.22	Геодетический метод	0.10	-
225	491328.46	4189443.91	Геодетический метод	0.10	-
226	491360.98	4189428.48	Геодетический метод	0.10	-
227	491404.34	4189407.89	Геодетический метод	0.10	-
228	491473.90	4189374.87	Геодетический метод	0.10	-
229	491506.27	4189359.50	Геодетический метод	0.10	-
230	491533.34	4189346.65	Геодетический метод	0.10	-
231	491555.21	4189336.27	Геодетический метод	0.10	-
232	491631.99	4189299.82	Геодетический метод	0.10	-
233	491707.88	4189263.80	Геодетический метод	0.10	-
234	491740.40	4189248.36	Геодетический метод	0.10	-
235	491755.24	4189241.32	Геодетический метод	0.10	-
236	491805.44	4189217.49	Геодетический метод	0.10	-
237	491849.00	4189197.34	Геодетический метод	0.10	-
238	491870.90	4189187.51	Геодетический метод	0.10	-
239	491892.80	4189177.69	Геодетический метод	0.10	-
240	491894.78	4189176.71	Геодетический метод	0.10	-
241	491940.28	4189154.15	Геодетический метод	0.10	-
242	491969.41	4189139.35	Геодетический метод	0.10	-
243	491990.47	4189128.66	Геодетический метод	0.10	-

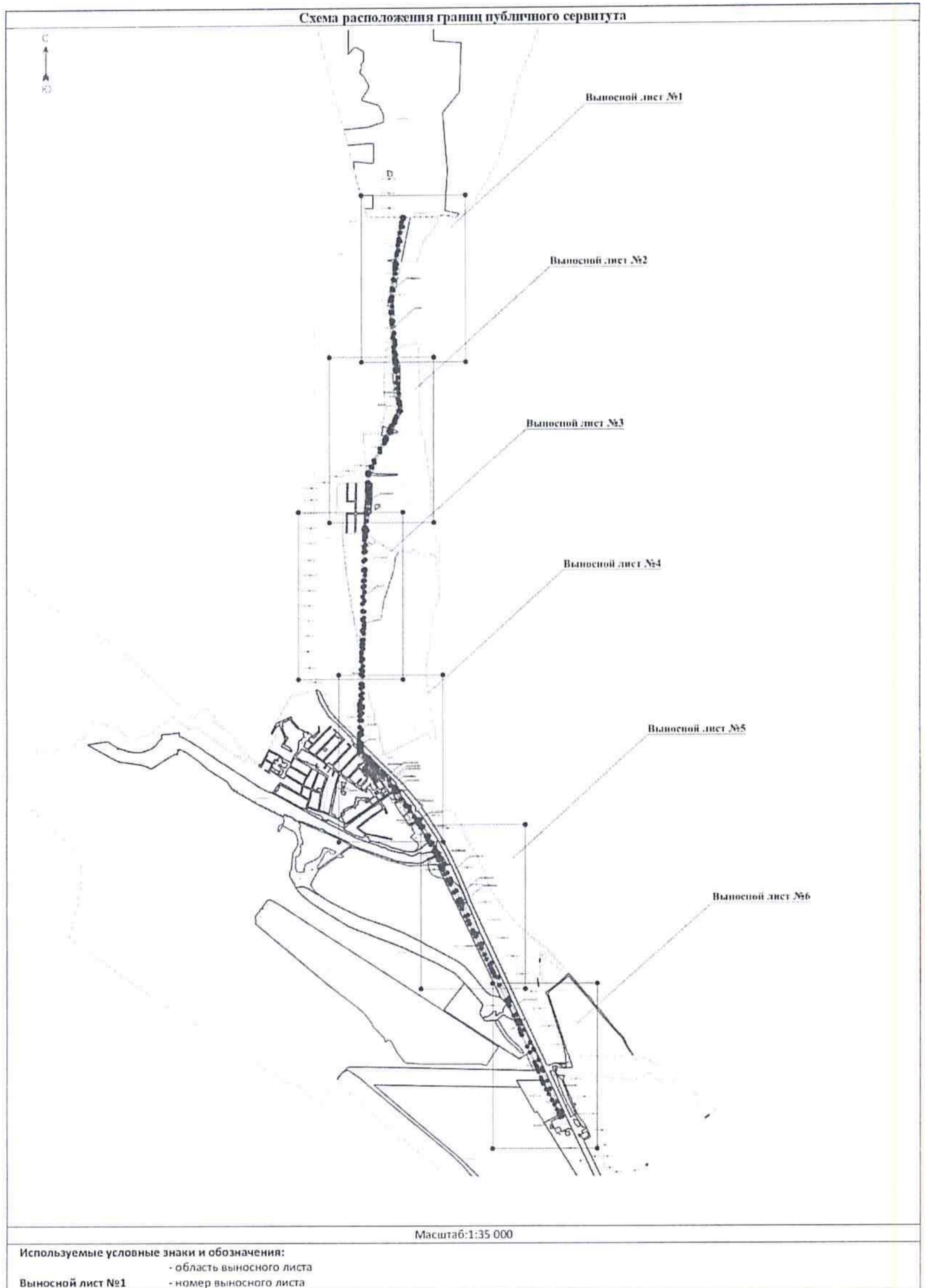
Обозначение характерных точек границ	Координаты, м		Метод определения координат характерной точки	Средняя квадратическая погрешность положения характерной точки (M _t), м	Описание обозначени я точки на местности (при наличии)
	X	Y			
1	2	3	4	5	6
244	492021.22	4189113.03	Геодезический метод	0.10	–
245	492026.76	4189110.22	Геодезический метод	0.10	–
246	492085.61	4189080.34	Геодезический метод	0.10	–
247	492113.42	4189066.22	Геодезический метод	0.10	–
248	492128.41	4189058.61	Геодезический метод	0.10	–
249	492142.81	4189051.27	Геодезический метод	0.10	–
250	492154.24	4189045.44	Геодезический метод	0.10	–
251	492165.40	4189038.79	Геодезический метод	0.10	–
252	492242.71	4188992.69	Геодезический метод	0.10	–
253	492247.08	4188990.09	Геодезический метод	0.10	–
254	492247.10	4188990.05	Геодезический метод	0.10	–
255	492273.63	4188974.25	Геодезический метод	0.10	–
256	492281.40	4188969.62	Геодезический метод	0.10	–
257	492300.01	4188958.52	Геодезический метод	0.10	–
258	492302.01	4188957.33	Геодезический метод	0.10	–
259	492305.37	4188955.32	Геодезический метод	0.10	–
260	492313.16	4188950.67	Геодезический метод	0.10	–
261	492343.46	4188927.80	Геодезический метод	0.10	–
262	492399.70	4188885.33	Геодезический метод	0.10	–
263	492439.23	4188855.49	Геодезический метод	0.10	–
264	492453.59	4188844.64	Геодезический метод	0.10	–
265	492507.97	4188803.58	Геодезический метод	0.10	–
266	492573.30	4188754.25	Геодезический метод	0.10	–
267	492574.92	4188753.02	Геодезический метод	0.10	–
268	492579.06	4188749.90	Геодезический метод	0.10	–
269	492588.98	4188742.41	Геодезический метод	0.10	–
270	492592.45	4188739.79	Геодезический метод	0.10	–
271	492593.70	4188738.82	Геодезический метод	0.10	–
272	492597.19	4188736.10	Геодезический метод	0.10	–
273	492633.28	4188704.44	Геодезический метод	0.10	–
274	492712.72	4188634.83	Геодезический метод	0.10	–

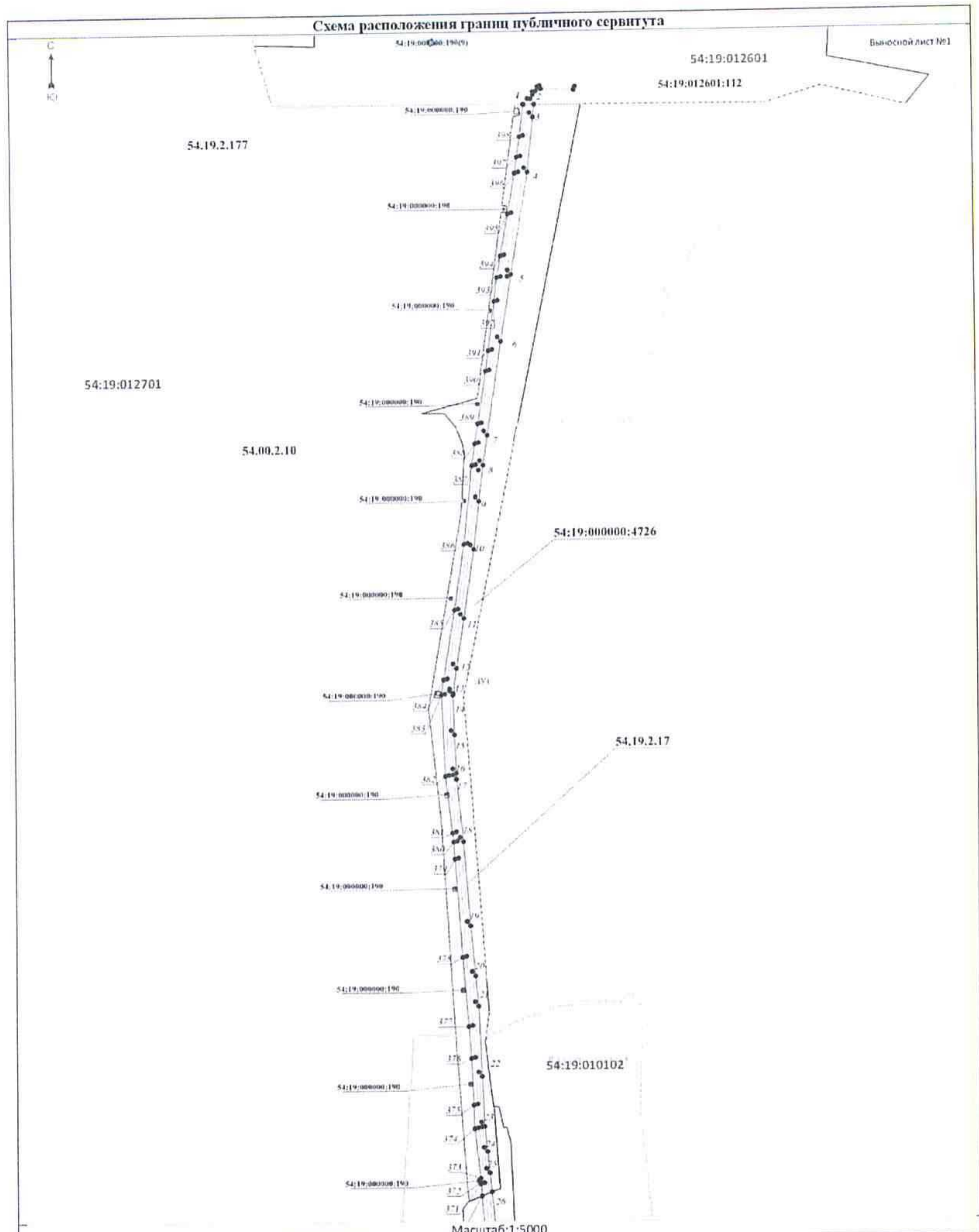
Обозначение характерных точек границ	Координаты, м		Метод определения координат характерной точки	Средняя квадратическая погрешность положения характерной точки (M _t), м	Описание обозначени я точки на местности (при наличии)
	X	Y			
1	2	3	4	5	6
275	492744.85	4188606.60	Геодезический метод	0.10	–
276	492764.08	4188589.71	Геодезический метод	0.10	–
277	492799.99	4188559.19	Геодезический метод	0.10	–
278	492813.01	4188548.13	Геодезический метод	0.10	–
279	492823.60	4188537.50	Геодезический метод	0.10	–
280	492847.65	4188516.39	Геодезический метод	0.10	–
281	492854.29	4188510.57	Геодезический метод	0.10	–
282	492854.40	4188510.47	Геодезический метод	0.10	–
283	492876.10	4188491.45	Геодезический метод	0.10	–
284	492880.37	4188486.98	Геодезический метод	0.10	–
285	492880.93	4188486.40	Геодезический метод	0.10	–
286	492884.64	4188482.37	Геодезический метод	0.10	–
287	492905.33	4188459.93	Геодезический метод	0.10	–
288	492943.09	4188419.43	Геодезический метод	0.10	–
289	492946.94	4188415.29	Геодезический метод	0.10	–
290	492988.19	4188411.78	Геодезический метод	0.10	–
291	493005.67	4188410.29	Геодезический метод	0.10	–
292	493014.69	4188409.62	Геодезический метод	0.10	–
293	493035.57	4188411.33	Геодезический метод	0.10	–
294	493051.92	4188412.67	Геодезический метод	0.10	–
295	493093.17	4188416.06	Геодезический метод	0.10	–
296	493101.70	4188416.76	Геодезический метод	0.10	–
297	493113.31	4188417.71	Геодезический метод	0.10	–
298	493115.41	4188417.88	Геодезический метод	0.10	–
299	493119.30	4188417.89	Геодезический метод	0.10	–
300	493125.30	4188417.90	Геодезический метод	0.10	–
301	493179.30	4188417.99	Геодезический метод	0.10	–
302	493244.30	4188418.24	Геодезический метод	0.10	–
303	493286.30	4188418.42	Геодезический метод	0.10	–
304	493330.99	4188418.49	Геодезический метод	0.10	–
305	493353.30	4188418.23	Геодезический метод	0.10	–

Обозначение характерных точек границ	Координаты, м		Метод определения координат характерной точки	Средняя квадратическая погрешность положения характерной точки (M _t), м	Описание обозначени я точки на местности (при наличии)
	X	Y			
1	2	3	4	5	6
306	493386.34	4188417.89	Геодезический метод	0.10	-
307	493386.35	4188415.94	Геодезический метод	0.10	-
308	493403.02	4188415.96	Геодезический метод	0.10	-
309	493403.02	4188423.53	Геодезический метод	0.10	-
310	493410.33	4188425.16	Геодезический метод	0.10	-
311	493415.79	4188425.74	Геодезический метод	0.10	-
312	493433.32	4188428.14	Геодезический метод	0.10	-
313	493482.49	4188428.77	Геодезический метод	0.10	-
314	493545.86	4188429.39	Геодезический метод	0.10	-
315	493588.17	4188430.17	Геодезический метод	0.10	-
316	493679.96	4188431.58	Геодезический метод	0.10	-
317	493725.38	4188432.52	Геодезический метод	0.10	-
318	493802.30	4188434.53	Геодезический метод	0.10	-
319	493838.87	4188435.48	Геодезический метод	0.10	-
320	493874.77	4188436.42	Геодезический метод	0.10	-
321	493890.22	4188436.88	Геодезический метод	0.10	-
322	493936.59	4188437.82	Геодезический метод	0.10	-
323	493961.06	4188438.31	Геодезический метод	0.10	-
324	493999.50	4188439.07	Геодезический метод	0.10	-
325	494087.38	4188441.41	Геодезический метод	0.10	-
326	494192.60	4188444.22	Геодезический метод	0.10	-
327	494269.71	4188445.78	Геодезический метод	0.10	-
328	494339.80	4188447.03	Геодезический метод	0.10	-
329	494405.98	4188448.59	Геодезический метод	0.10	-
330	494492.62	4188450.78	Геодезический метод	0.10	-
331	494550.22	4188452.18	Геодезический метод	0.10	-
332	494651.38	4188454.99	Геодезический метод	0.10	-
333	494735.52	4188457.18	Геодезический метод	0.10	-
334	494816.22	4188459.68	Геодезический метод	0.10	-
335	494862.58	4188461.24	Геодезический метод	0.10	-
336	494932.36	4188463.11	Геодезический метод	0.10	-

Обозначение характерных точек границ	Координаты, м		Метод определения координат характерной точки	Средняя квадратическая погрешность положения характерной точки (M _t), м	Описание обозначени я точки на местности (при наличии)
	X	Y			
1	2	3	4	5	6
337	494968.89	4188463.95	Геодезический метод	0.10	-
338	495007.47	4188466.05	Геодезический метод	0.10	-
339	495008.80	4188466.12	Геодезический метод	0.10	-
340	495008.56	4188464.32	Геодезический метод	0.10	-
341	495027.14	4188464.98	Геодезический метод	0.10	-
342	495026.89	4188467.11	Геодезический метод	0.10	-
343	495051.30	4188468.43	Геодезический метод	0.10	-
344	495183.83	4188475.65	Геодезический метод	0.10	-
345	495392.68	4188487.01	Геодезический метод	0.10	-
346	495404.45	4188487.65	Геодезический метод	0.10	-
347	495466.65	4188491.04	Геодезический метод	0.10	-
348	495544.35	4188495.26	Геодезический метод	0.10	-
349	495562.82	4188496.27	Геодезический метод	0.10	-
350	495563.86	4188496.79	Геодезический метод	0.10	-
351	495620.81	4188525.31	Геодезический метод	0.10	-
352	495677.47	4188553.68	Геодезический метод	0.10	-
353	495789.92	4188610.75	Геодезический метод	0.10	-
354	495873.65	4188653.23	Геодезический метод	0.10	-
355	495881.10	4188657.00	Геодезический метод	0.10	-
356	495884.92	4188658.94	Геодезический метод	0.10	-
357	495896.11	4188664.61	Геодезический метод	0.10	-
358	495962.49	4188696.27	Геодезический метод	0.10	-
359	495969.02	4188699.38	Геодезический метод	0.10	-
360	495978.63	4188703.96	Геодезический метод	0.10	-
361	496009.40	4188718.63	Геодезический метод	0.10	-
362	496065.29	4188747.93	Геодезический метод	0.10	-
363	496094.93	4188762.15	Геодезический метод	0.10	-
364	496148.27	4188787.22	Геодезический метод	0.10	-
365	496154.53	4188789.43	Геодезический метод	0.10	-
366	496218.05	4188783.66	Геодезический метод	0.10	-
367	496252.74	4188781.43	Геодезический метод	0.10	-

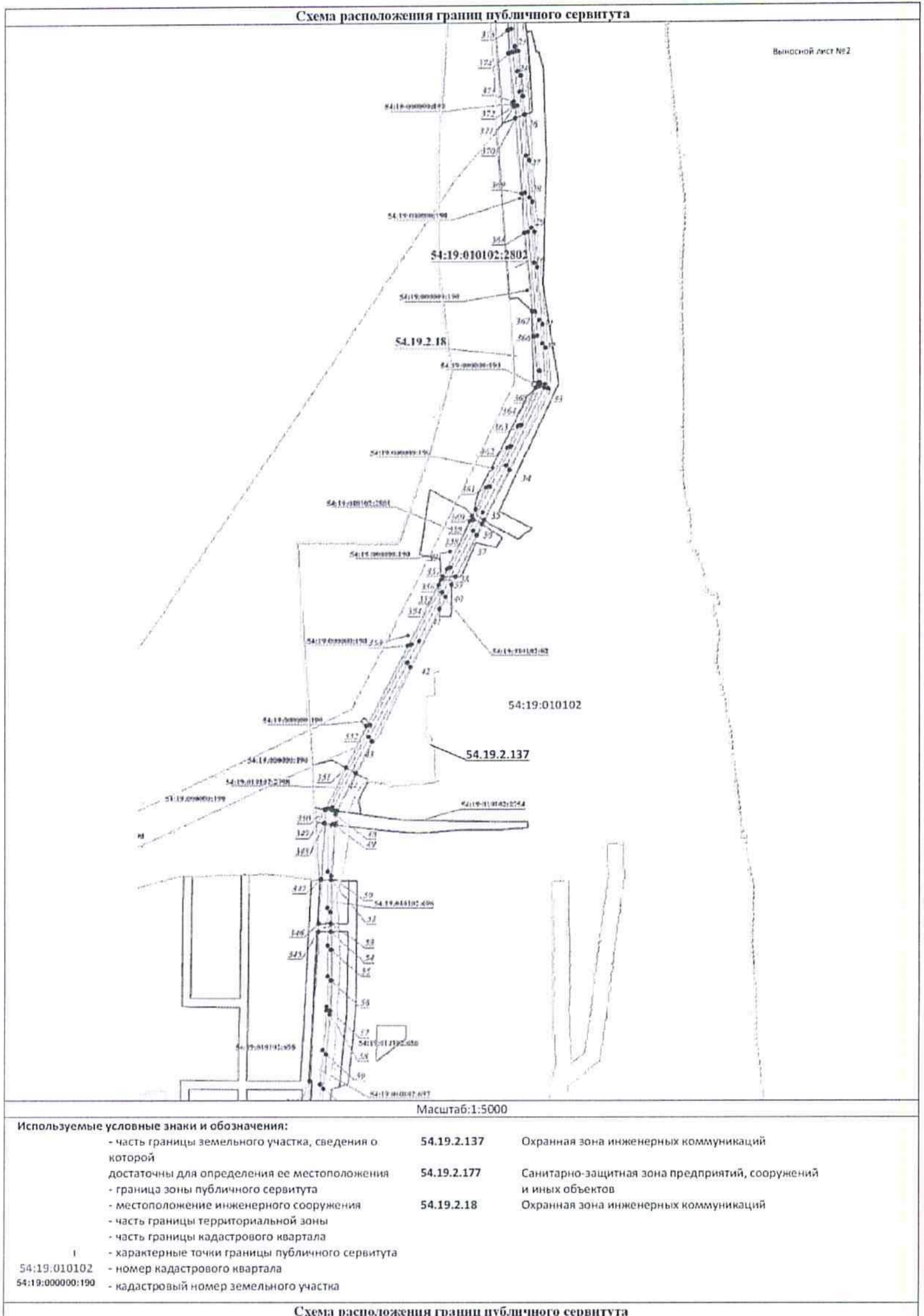
Обозначение характерных точек границ	Координаты, м		Метод определения координат характерной точки	Средняя квадратическая погрешность положения характерной точки (M _t), м	Описание обозначения точки на местности (при наличии)
	X	Y			
1	2	3	4	5	6
368	496360.31	4188770.62	Геодезический метод	0.10	-
369	496415.01	4188766.90	Геодезический метод	0.10	-
370	496519.28	4188758.09	Геодезический метод	0.10	-
371	496535.25	4188756.74	Геодезический метод	0.10	-
372	496536.74	4188756.77	Геодезический метод	0.10	-
373	496542.35	4188756.48	Геодезический метод	0.10	-
374	496608.42	4188749.11	Геодезический метод	0.10	-
375	496639.75	4188747.93	Геодезический метод	0.10	-
376	496702.75	4188745.22	Геодезический метод	0.10	-
377	496745.26	4188742.00	Геодезический метод	0.10	-
378	496836.03	4188734.38	Геодезический метод	0.10	-
379	496965.93	4188724.73	Геодезический метод	0.10	-
380	496988.45	4188723.20	Геодезический метод	0.10	-
381	497000.30	4188721.85	Геодезический метод	0.10	-
382	497074.99	4188713.04	Геодезический метод	0.10	-
383	497183.21	4188708.30	Геодезический метод	0.10	-
384	497203.19	4188711.52	Геодезический метод	0.10	-
385	497295.32	4188726.59	Геодезический метод	0.10	-
386	497382.88	4188739.97	Геодезический метод	0.10	-
387	497485.85	4188751.15	Геодезический метод	0.10	-
388	497515.15	4188755.21	Геодезический метод	0.10	-
389	497541.74	4188759.62	Геодезический метод	0.10	-
390	497611.17	4188770.79	Геодезический метод	0.10	-
391	497637.76	4188774.35	Геодезический метод	0.10	-
392	497702.29	4188782.48	Геодезический метод	0.10	-
393	497733.79	4188786.71	Геодезический метод	0.10	-
394	497762.74	4188791.79	Геодезический метод	0.10	-
395	497817.95	4188801.96	Геодезический метод	0.10	-
396	497871.98	4188811.61	Геодезический метод	0.10	-
397	497893.32	4188814.66	Геодезический метод	0.10	-
398	497920.24	4188818.55	Геодезический метод	0.10	-

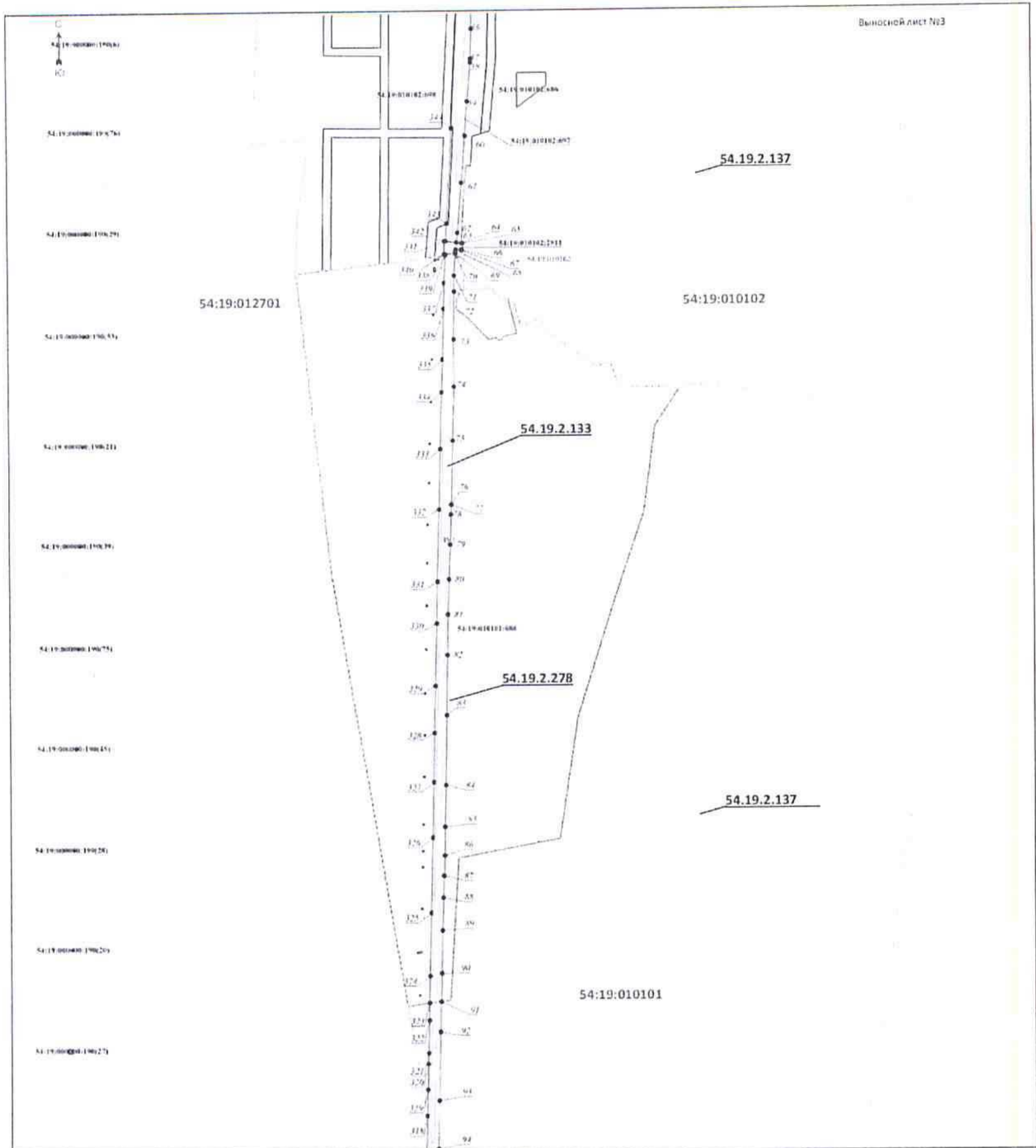




Используемые условные знаки и обозначения:

- часть границы земельного участка, сведения о которой достаточны для определения ее местоположения	54.19.2.177	Санитарно-защитная зона предприятий, сооружений и иных объектов
- граница зоны публичного сервитута	54.19.2.17	Охранная зона инженерных коммуникаций
- местоположение инженерного сооружения		
- часть границы территориальной зоны		
- часть границы кадастрового квартала		
- характерные точки границы публичного сервитута		
1		
54:19:010102		
54:19:000000:190		



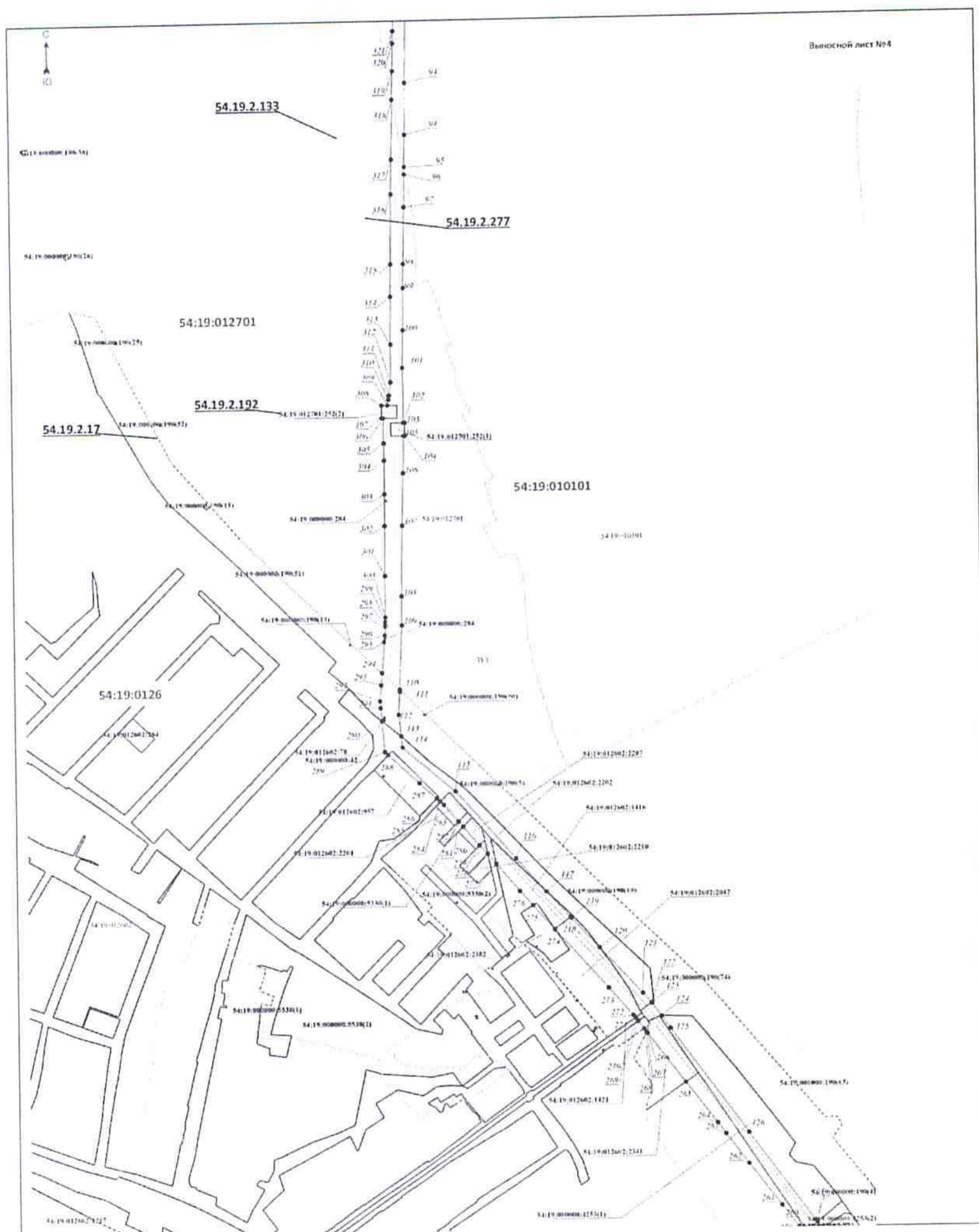


Масштаб:1:5000

Используемые условные знаки и обозначения:

- часть границы земельного участка, сведения о которой достаточны для определения ее местоположения	54.19.2.137	Охранная зона инженерных коммуникаций
- граница зоны публичного сервитута	54.19.2.133	Охранная зона инженерных коммуникаций
- местоположение инженерного сооружения	54.19.2.278	Охранная зона инженерных коммуникаций
- часть границы территориальной зоны		
- часть границы кадастрового квартала		
- характерные точки границы публичного сервитута		
54:19:010102		- номер кадастрового квартала
54:19:000000:190		- кадастровый номер земельного участка

Схема расположения границ публичного сервитута

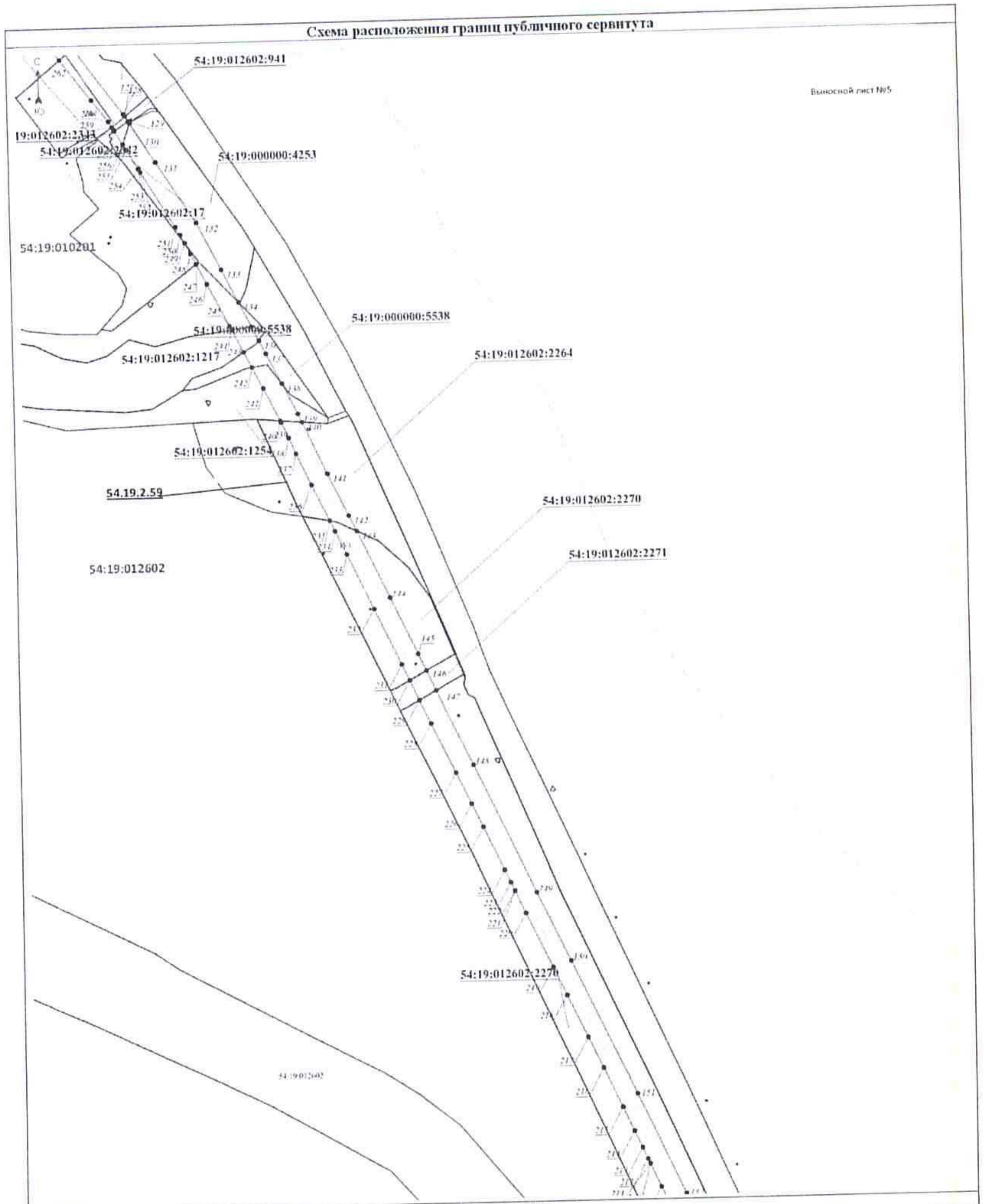


Масштаб: 1:5000

Используемые условные знаки и обозначения:	
- часть границы земельного участка, сведения о которой достаточны для определения ее местоположения	54.19.2.277 Охранная зона инженерных коммуникаций
- граница зоны публичного сервитута	54.19.2.133 Охранная зона инженерных коммуникаций
- местоположение инженерного сооружения	54.19.2.192 Охранная зона инженерных коммуникаций
- часть границы территориальной зоны	54.19.2.17 Охранная зона инженерных коммуникаций
- часть границы кадастрового квартала	
- характерные точки границы публичного сервитута	
54:19:010102 - номер кадастрового квартала	
54:19:000000:190 - кадастровый номер земельного участка	

Схема расположения границ публичного сервитута

Выносной лист №5



Масштаб:1:5000

Используемые условные знаки и обозначения:

- часть границы земельного участка, сведения о которой достаточны для определения ее местоположения
- граница зоны публичного сервитута
- местоположение инженерного сооружения
- часть границы территориальной зоны
- часть границы кадастрового квартала
- характерные точки границы публичного сервитута
- 54:19:010102 - номер кадастрового квартала
- 54:19:000000:190 - кадастровый номер земельного участка

54.19.2.59 охранная зона инженерных коммуникаций

