

ГЛАВА НОВОСИБИРСКОГО РАЙОНА
НОВОСИБИРСКОЙ ОБЛАСТИ

ПОСТАНОВЛЕНИЕ

05.05.2023 г.

г.Новосибирск

№ 60

**О назначении публичных слушаний по проекту решения
об утверждении схемы расположения земельного участка,
на котором расположен многоквартирный дом и иные входящие
в состав такого дома объекты недвижимого имущества**

В целях выявления и учета мнения и интересов жителей Мичуринского сельсовета Новосибирского района Новосибирской области по проекту решения об утверждении схемы расположения земельного участка, на котором расположен многоквартирный дом и иные входящие в состав такого дома объекты недвижимого имущества (далее – проект решения об утверждении схемы расположения земельного участка), в соответствии с Земельным кодексом Российской Федерации, Жилищным кодексом Российской Федерации, Градостроительным кодексом Российской Федерации, Федеральным законом от 29.12.2004 № 189–ФЗ «О введении в действие Жилищного кодекса Российской Федерации», Федеральным законом от 06.10.2003 № 131-ФЗ «Об общих принципах организации местного самоуправления в Российской Федерации», Законом Новосибирской области от 18.12.2015 № 27-ОЗ «О перераспределении полномочий между органами местного самоуправления муниципальных образований Новосибирской области и органами государственной власти Новосибирской области и внесении изменения в статью 3 Закона Новосибирской области «Об отдельных вопросах организации местного самоуправления в Новосибирской области», Порядком организации и проведения публичных слушаний в Новосибирском районе Новосибирской области, утвержденным решением Совета депутатов Новосибирского района Новосибирской области от 04.10.2018 № 6,

ПОСТАНОВЛЯЮ:

1. Назначить публичные слушания по проекту решения об утверждении схемы расположения земельного участка по заявлению Васильевой Л.В. об образовании земельного участка площадью 2740 кв.м, на котором расположен многоквартирный дом с кадастровым номером 54:19:080201:2211, местоположение: Новосибирская область, Новосибирский район, Мичуринский сельсовет, п.Элитный, улица Минеральная, 6.

2. Управлению имущественных и земельных отношений администрации Новосибирского района Новосибирской области обеспечить проведение публичных слушаний 24 мая 2023 г. в 14:40 часов в актовом зале администрации Новосибирского района Новосибирской области по адресу: г.Новосибирск, ул.Коммунистическая, д.33а, 4-й этаж, левое крыло.

3. Предложить гражданам, постоянно проживающим на территории квартала, в границах которого планируется образование земельного участка, занятого многоквартирным домом с кадастровым номером 54:19:080201:2211, местоположение: Новосибирская область, Новосибирский район, Мичуринский сельсовет, п.Элитный, улица Минеральная, 6, правообладателям расположенных в границах этой территории объектов капитального строительства, а также правообладателям помещений, являющихся частью указанных объектов капитального строительства, в период размещения проекта, подлежащего рассмотрению на публичных слушаниях, и информационных материалов к нему и проведения экспозиции проекта, направить в муниципальное казенное учреждение Новосибирского района Новосибирской области «Центр муниципальных услуг», расположенный по адресу: 630099, г.Новосибирск, ул.Депутатская, д.46, 3 подъезд, 6 этаж, телефон 209-31-43, эл. почта: mku@mku-zb.ru, свои предложения и замечания по вынесенному на публичные слушания проекту решения об утверждении схемы расположения земельного участка, в соответствии со статьей 5.1 Градостроительного кодекса Российской Федерации.

4. Управлению имущественных и земельных отношений администрации Новосибирского района Новосибирской области обеспечить размещение постановления на сайте администрации Новосибирского района Новосибирской области в информационно-телекоммуникационной сети «Интернет» и опубликование в газете «Новосибирский район – территория развития».

5. Контроль за исполнением постановления возложить на первого заместителя главы администрации Новосибирского района Новосибирской области Сергееву Т.Н.



А.Г.Михайлов

Утверждена

Администрация
(наименование документа об утверждении, включая наименования

Исполнительное решение
органов государственной власти или органов местного

Исполнительное решение
самоуправления, принявших решение об утверждении схемы

или подписавших соглашение о перераспределении земельных участков)

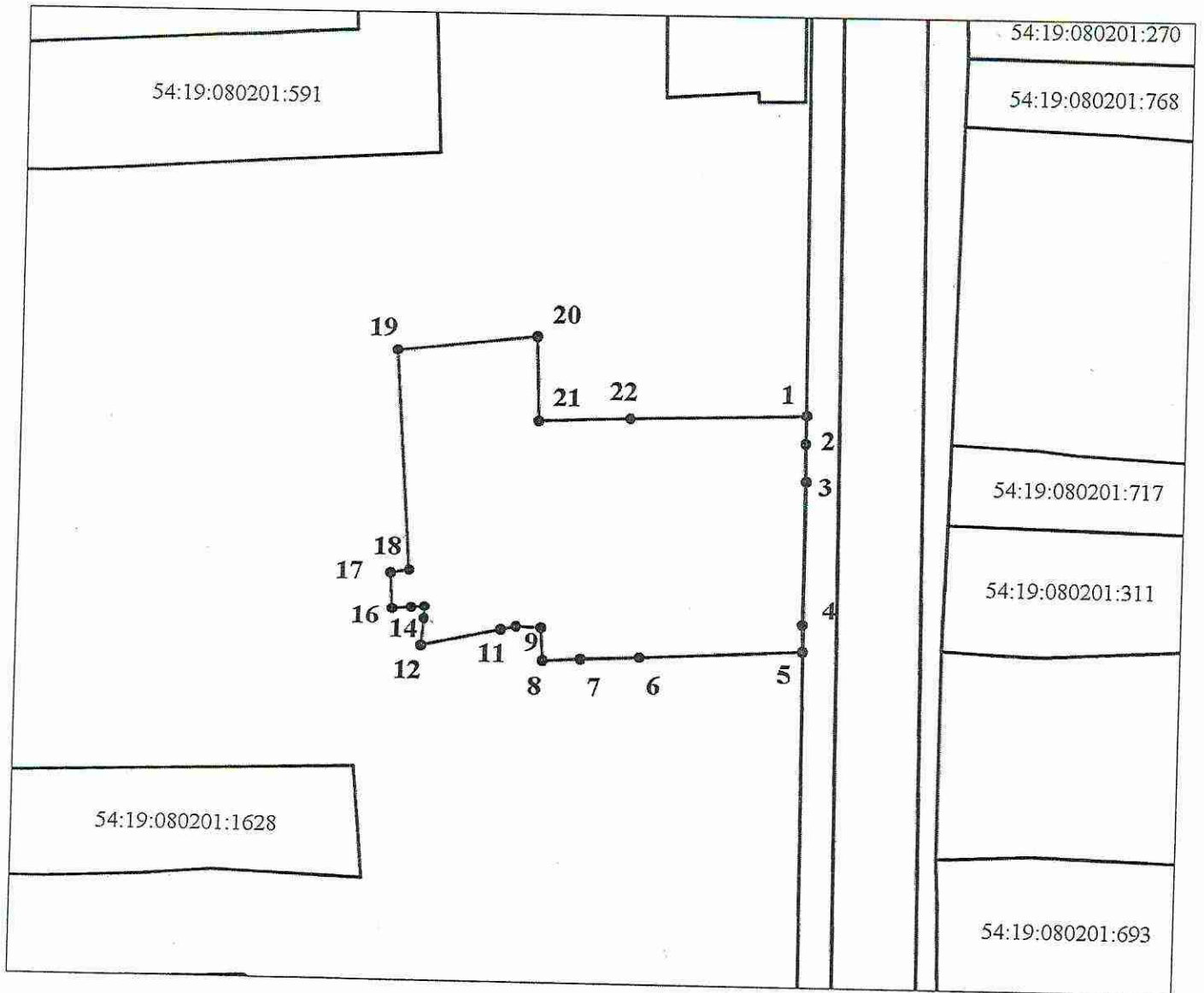
от *05.05.2013* № *60*

**Схема расположения земельного участка или земельных участков
на кадастровом плане территории**

Условный номер земельного участка:

Площадь земельного участка: 2 491 кв.м

Обозначение характерных точек границ	Координаты, м	
	X	Y
1	475 196,48	4 199 970,47
2	475 192,10	4 199 970,41
3	475 186,19	4 199 970,59
4	475 163,45	4 199 970,66
5	475 159,26	4 199 970,72
6	475 157,88	4 199 945,56
7	475 157,40	4 199 936,44
8	475 157,12	4 199 930,58
9	475 162,17	4 199 930,25
10	475 162,25	4 199 926,36
11	475 161,75	4 199 924,05
12	475 159,10	4 199 911,81
13	475 163,30	4 199 912,13
14	475 165,24	4 199 912,21
15	475 165,03	4 199 910,19
16	475 164,80	4 199 907,23
17	475 170,50	4 199 906,88
18	475 171,02	4 199 909,71
19	475 205,50	4 199 907,11
20	475 207,84	4 199 928,53
21	475 194,88	4 199 929,09
22	475 195,53	4 199 943,25



Масштаб 1:1 000

Система координат: МСК НСО, зона 4

Условные обозначения:

- - граница учтенных земельных участков
- - граница образуемого земельного участка
- 54:19:080201:1628 - кадастровый номер земельного участка
- 54:19:080201 - кадастровый номер кадастрового квартала
- 1 - характерная точка границы земельного участка