



**МИНИСТЕРСТВО
СТРОИТЕЛЬСТВА
НОВОСИБИРСКОЙ ОБЛАСТИ**

ПРИКАЗ

22.12.2022

№ 849

г. Новосибирск

О внесении изменений в приказ министерства строительства Новосибирской области от 16.09.2020 № 489

В соответствии со статьями 9, 23, 24, 25 Градостроительного кодекса Российской Федерации, руководствуясь законом Новосибирской области от 18.12.2015 № 27-ОЗ «О перераспределении полномочий между органами местного самоуправления муниципальных образований Новосибирской области и органами государственной власти Новосибирской области и внесении изменения в статью 3 Закона Новосибирской области «Об отдельных вопросах организации местного самоуправления в Новосибирской области», постановлением Правительства Новосибирской области от 29.02.2016 № 57-п «Об установлении Порядка взаимодействия между органами местного самоуправления муниципальных образований Новосибирской области и министерством строительства Новосибирской области при реализации ими перераспределенных полномочий» **п р и к а з ы в а ю:**

1. Внести в приказ министерства строительства Новосибирской области от 16.09.2020 № 489 «Об утверждении генерального плана Мочищенского сельсовета Новосибирского района Новосибирской области» следующие изменения:

В генеральном плане Мочищенского сельсовета Новосибирского района Новосибирской области:

1) в приложении № 1:

а) «Сведения о видах, назначении и наименованиях планируемых для размещения объектов местного значения поселения (Таблица № 1)» изложить в редакции согласно приложению № 1 к настоящему приказу;

б) «Параметры функциональных зон, а также сведения о планируемых для размещения в них объектах федерального значения, объектах регионального значения, объектах местного значения за исключением линейных объектов (Таблица № 2)» изложить в редакции согласно приложению № 2 к настоящему приказу;

2) приложение № 2 изложить в редакции согласно приложению № 3 к настоящему приказу;

3) приложение № 3 изложить в редакции согласно приложению № 4 к настоящему приказу;

4) приложение № 4 изложить в редакции согласно приложению № 5 к настоящему приказу;

5) приложение № 5 изложить в редакции согласно приложению № 6 к настоящему приказу;

6) приложение № 6 изложить в редакции согласно приложению № 7 к настоящему приказу;

7) в приложении № 7 «Описание местоположения границ. Населенный пункт поселок Озерный» изложить в редакции согласно приложению № 8 к настоящему приказу.

2. Управлению архитектуры и градостроительства министерства строительства Новосибирской области (Савонина Е.Г.):

1) совместно с отделом информационного обеспечения министерства строительства Новосибирской области (Ибрагимов Г.Г.) обеспечить размещение настоящего приказа на официальном сайте министерства строительства Новосибирской области в информационно-телекоммуникационной сети Интернет в течение пяти рабочих дней со дня его принятия;

2) направить копию настоящего приказа в администрацию Новосибирского района Новосибирской области в течение пяти рабочих дней со дня принятия для опубликования информации о принятии настоящего приказа в средствах массовой информации с указанием в публикации сведений о размещении на официальном сайте муниципального образования в информационно-телекоммуникационной сети Интернет.

3. Контроль за исполнением настоящего приказа оставляю за собой.

И.о. министра

Д.С. Тимонов

ПРИЛОЖЕНИЕ № 1
к приказу министерства строительства
Новосибирской области
от 22.12.2022 № 849

**«Сведения о видах, назначении и наименованиях планируемых
для размещения объектов местного значения поселения»**

Таблица № 1

№ п/п	Вид объекта	Назначение, наименование, местоположение	Основные характеристики	Наименование функциональной зоны	Характеристики зон с особыми условиями использования	Наименование объекта в соответствии с Приказом № 10*
1	2	3	4	5	6	7
1	Объекты культуры и искусства	Культурно-досуговое учреждение с библиотекой д.п. Мочище	на 800 мест	Общественно-деловые зоны	Установление не требуется	Объект культурно-просветительного назначения
2	Объекты культуры и искусства	Культурно-досугового учреждения с библиотекой п. Озерный	на 300 мест	Общественно-деловые зоны	Установление не требуется	Объект культурно-просветительного назначения
3	Объекты физической культуры и массового спорта	Объект спортивно-оздоровительного назначения п. Озерный	общей площадью не менее 300 кв.м.	Зона специализированной общественной застройки	Установление не требуется	Спортивное сооружение

№ п/п	Вид объекта	Назначение, наименование, местоположение	Основные характеристики	Наименование функциональной зоны	Характеристики зон с особыми условиями использования	Наименование объекта в соответствии с Приказом № 10*
4	Объекты транспортной инфраструктуры	Стоянка для автомобилей п. Озерный	Основные характеристики уточнить при разработке проектной документации	Зона транспортной инфраструктуры	Санитарно-защитная зона 50 м	Стоянка (парковка) автомобилей
5	Объекты газоснабжения	Три газораспределительные станции п. Озерный	Основные характеристики уточнить при разработке проектной документации	Зона инженерной инфраструктуры	Охранная зона 7-10 м в зависимости от давления	Газораспределительная станция (ГРС)
6	Объекты газоснабжения	Газопровод распределительный высокого давления	Основные характеристики уточнить при разработке проектной документации	Линейный объект	Охранная зона 7-10 м в зависимости от давления	Газопровод распределительный высокого давления
7	Объекты газоснабжения	Газопровод распределительный низкого давления	Основные характеристики уточнить при разработке проектной документации	Линейный объект	Охранная зона 7-10 м в зависимости от давления	Газопровод распределительный низкого давления
8	Объекты электроснабжения	Четыре трансформаторные подстанции п. Озерный	Основные характеристики уточнить при разработке проектной документации	Зона инженерной инфраструктуры	Охранная зона 10 м	Трансформаторная подстанция
9	Объекты водоснабжения	Водопроводные сети Мочищенский сельсовет	Основные характеристики уточнить при разработке проектной документации	Линейный объект	Охранная зона 5-7 м в зависимости от диаметра	Водопровод
10	Объекты водоснабжения	Три водопроводных очистных сооружения д.п. Мочище	Основные характеристики уточнить при разработке проектной документации	Зона инженерной инфраструктуры	Требует установления	Водопроводные очистные сооружения
11	Объекты водоснабжения	Две насосные станции д.п. Мочище,	Основные характеристики уточнить при разработке	Зона инженерной инфраструктуры	Охранная зона 15-20 м в	Насосная станция

№ п/п	Вид объекта	Назначение, наименование, местоположение	Основные характеристики	Наименование функциональной зоны	Характеристики зон с особыми условиями использования	Наименование объекта в соответствии с Приказом № 10*
		п. Озерный	проектной документации		зависимости от мощности	
12	Объекты водоотведения	Строительство сетей водоотведения	Основные характеристики уточнить при разработке проектной документации	Линейный объект	Охранная зона 5 м в зависимости от диаметра	Канализация
13	Объекты отдыха и туризма	Объекты физкультурно-досугового назначения и активного отдыха в д.п. Мочище	Основные характеристики уточнить при разработке проектной документации	Зоны рекреационного назначения	Установление не требуется	Объекты физкультурно-досугового назначения и активного отдыха
14	Объекты теплоснабжения	Реконструкция источника тепловой энергии в п. Озерный	Основные характеристики уточнить при разработке проектной документации	Зона инженерной инфраструктуры	Устанавливается отдельным проектом на следующем этапе	Объекты теплоснабжения
15	Объекты теплоснабжения	Строительство теплопроводов распределительных в п. Озерный	Основные характеристики уточнить при разработке проектной документации	–	Охранная зона 3 м	Объекты теплоснабжения
16	Объекты физической культуры и массового спорта	Плоскостные спортивные сооружения п. Озерный	Площадь 38415 кв.м.	Жилая зона	Установление не требуется	Объекты спорта, включающие отдельно нормируемые спортивные сооружения (объекты) (в т.ч. физкультурно-оздоровительный комплекс)

№ п/п	Вид объекта	Назначение, наименование, местоположение	Основные характеристики	Наименование функциональной зоны	Характеристики зон с особыми условиями использования	Наименование объекта в соответствии с Приказом № 10*
17	Объекты культуры и искусства	Помещения для культурно-досуговой деятельности п. Озерный	Площадь пола 985 кв.м.	Жилая зона	Установление не требуется	Объекты культурно-досугового (клубного) типа
18	Объекты культуры и искусства	Дом культуры п. Озерный	1 объект на 20000 населения	Жилая зона	Установление не требуется	Объект культурно-просветительного назначения
19	Объект обеспечения пожарной безопасности	Пожарная часть п. Озерный	1 объект на 6 машин	Жилая зона	Установление не требуется	Объект обеспечения пожарной безопасности

*Приказ Министерства экономического развития Российской Федерации № 10 от 09.01.2018 «Об утверждении требований к описанию и отображению в документах территориального планирования объектов федерального значения, объектов регионального значения, объектов местного значения»

_____».

ПРИЛОЖЕНИЕ № 2
к приказу министерства
строительства Новосибирской
области
от 22.12.2022 № 849

«Параметры функциональных зон, а также сведения о планируемых для размещения в них объектах федерального значения, объектах регионального значения, объектах местного значения за исключением линейных объектов

Таблица № 2

№ п/п	Наименование	Параметры функциональных зон		Сведения о планируемых объектах			
		Площадь, га	%	Федерального значения	Регионального значения	Местного значения муниципального района	Местного значения
	Общая площадь сельского поселения	5228,49	100				
1	Общественно-деловые зоны	6,3	0,12	-	-	Дошкольная образовательная организация на 230 мест п. Озерный. Общеобразовательная организация на 1300 мест п. Озерный. Организация дополнительного образования на 70 мест п. Озерный.	Объект культурно-просветительского назначения с библиотекой на 800 мест д.п. Мочище. Объект культурно-просветительского назначения с библиотекой на 300 мест п. Озерный.
2	Жилые зоны	105,12	2,01	-	Лечебно-профилактические медицинские	Дошкольная образовательная организация на 250 мест	Объекты спорта, включающие отдельно нормируемые спортивные сооружения (объекты)

					организации, оказывающие медицинскую помощь в амбулаторных условиях (Встроенные на первых этажах жилых домов) 358 пос/смена.	п. Озерный (3 объекта). Общеобразовательная организация на 1100 мест п. Озерный (2 объекта). Организация дополнительного образования на 1182 мест п. Озерный.	(в т.ч. физкультурно-оздоровительный комплекс) площадью 38415 кв.м. п. Озерный. Объекты культурно-досугового (клубного) типа площадью 985 кв.м. п. Озерный. Объект культурно-просветительного назначения 1 объект на 20000 населения п. Озерный. Объект обеспечения пожарной безопасности (1 объект на 6 машин) п. Озерный.
3	Зона акваторий	1122,4	21,47	-	-	-	-
4	Зона застройки индивидуальными жилыми домами	259,8	4,97	-	-	-	-
5	Зона застройки малоэтажными жилыми домами (до 4 этажей, включая мансардный)	25,8	0,49	-	-	-	-
6	Зона инженерной инфраструктуры	6,7	0,13	-	-	-	Три газораспределительные станции (ГРС) п. Озерный. Четыре трансформаторные подстанции п. Озерный. Три водопроводных очистных сооружения д.п. Мочище. Две насосные станции д.п. Мочище, п. Озерный.
7	Зона кладбищ	10,8	0,21	-	-	-	-
8	Зона лесов	1888,4	36,12	-	-	-	-

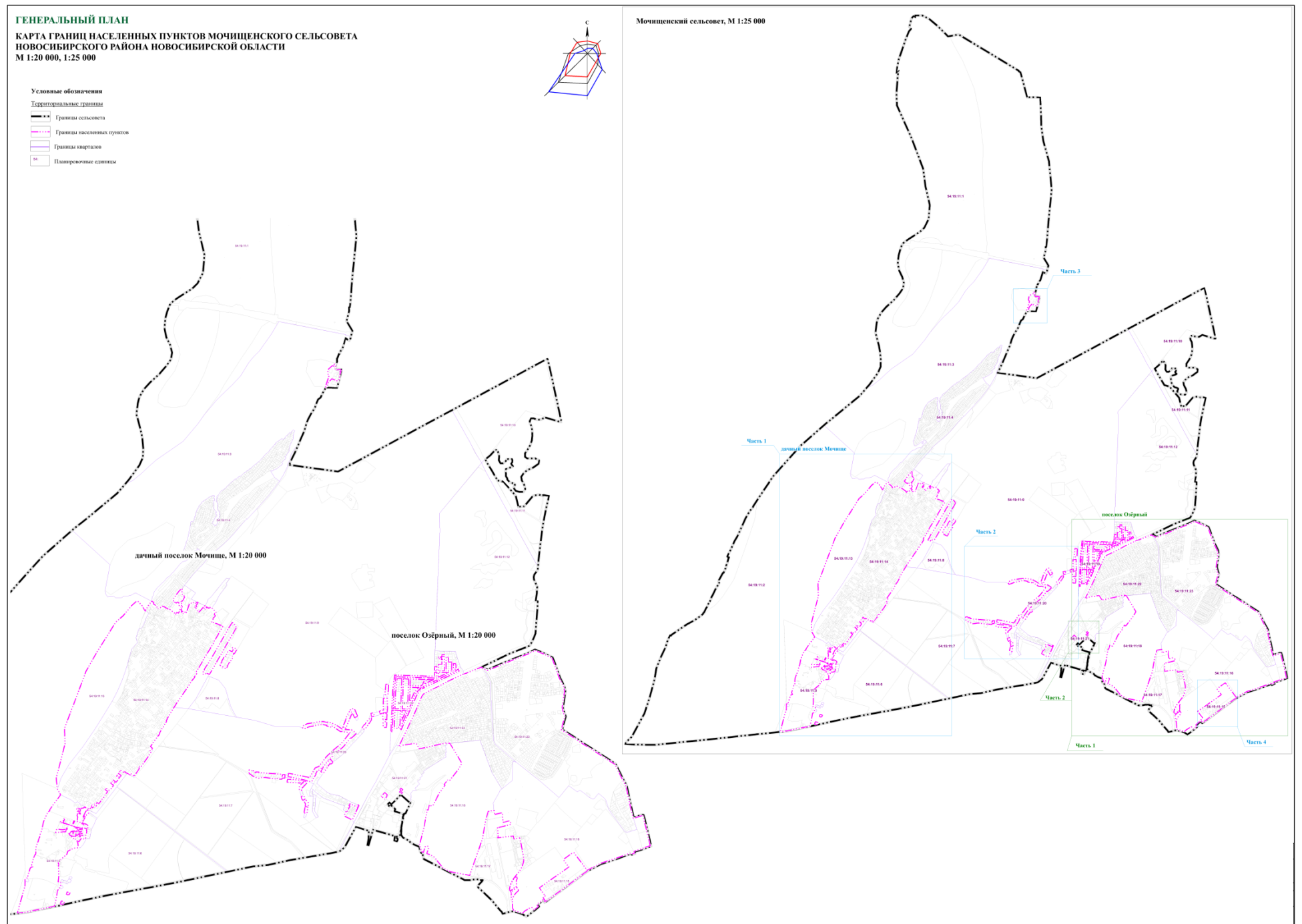
9	Зона озелененных территорий общего пользования (лесопарки, парки, сады, скверы, бульвары, городские леса)	25,1	0,48	-	-	-	-
10	Зона озелененных территорий специального назначения	1,7	0,03	-	-	-	-
11	Зона отдыха	19,2	0,37	-	-	-	-
12	Зона режимных территорий	176,7	3,38	-	-	-	-
13	Зона садоводческих или огороднических некоммерческих товариществ	166,4	3,18	-	-	-	-
14	Зона специализированной общественной застройки	11,1	0,1	-	Лечебно-профилактическая медицинская организация (кроме санаторно-курортной), оказывающая медицинскую помощь в стационарных условиях, ее структурное подразделение на 185 пос./см п. Озерный.	Дошкольная образовательная организация (мощностью – 100 мест), совмещенная с начальной школой (мощностью – 80 мест) п. Озерный.	Спортивное сооружение общей площадью не менее 300 кв.м. п. Озерный.

15	Зона транспортной инфраструктуры	156,3	2,99	-	-	-	Стоянка (парковка) автомобилей п. Озерный.
16	Зоны рекреационного назначения	80,67	1,54	-	-	-	Объект физкультурно-досугового назначения и активного отдыха в д.п. Мочище.
17	Зоны сельскохозяйственного использования	0,04	0	-	-	-	-
18	Зоны специального назначения	5,34	0,1	-	-	-	-
19	Иные зоны	985,7	18,85	-	-	-	-
20	Иные зоны сельскохозяйственного назначения	0,1	0	-	-	-	-
21	Коммунально-складская зона	17,30	0,33	-	-	-	-
22	Курортная зона	19,61	0,37	-	-	-	-
23	Многофункциональная общественно-деловая зона	7,4	0,14	-	-	-	-
24	Производственная зона	76,7	1,47	-	-	-	-
25	Производственные зоны, зоны инженерной и транспортной инфраструктур	24,92	0,48	-	-	-	-
26	Зона смешанной и общественно-деловой застройки	28,8	0,55	-	-	-	-

ПРИЛОЖЕНИЕ № 3
к приказу министерства строительства
Новосибирской области
от 22.12.2022 № 849

«ПРИЛОЖЕНИЕ № 2
к генеральному плану
Мочищенского сельсовета
Новосибирского района
Новосибирской области

Карта границ населенных пунктов
Мочищенского сельсовета Новосибирского района Новосибирской области

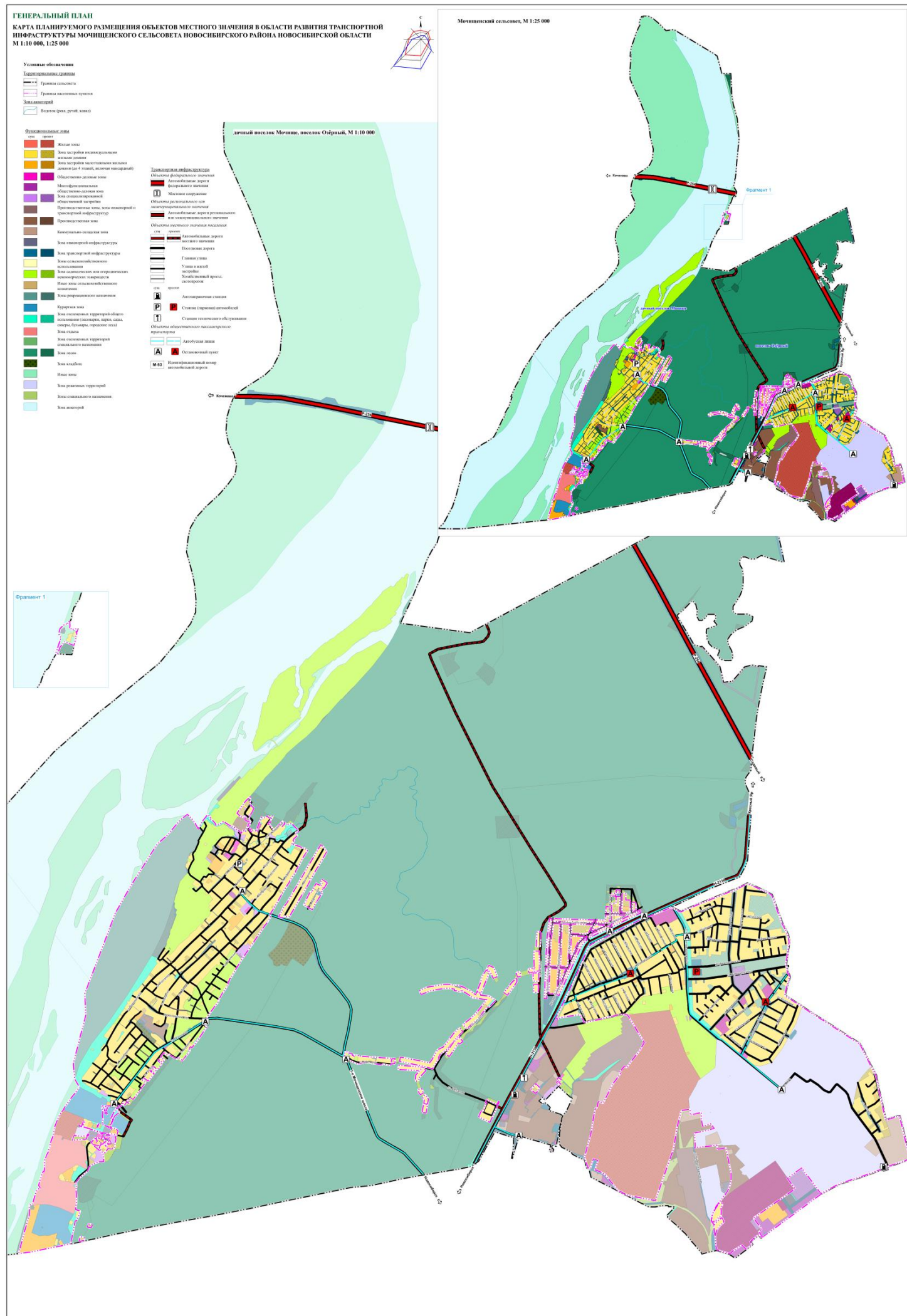


».

ПРИЛОЖЕНИЕ № 5
к приказу министерства строительства
Новосибирской области
от 22.12.2022 № 849

«ПРИЛОЖЕНИЕ № 4
к генеральному плану
Мочищенского сельсовета
Новосибирского района
Новосибирской области

Карта планируемого размещения объектов местного значения в области развития транспортной инфраструктуры Мочищенского сельсовета Новосибирского района Новосибирской области



ПРИЛОЖЕНИЕ № 8
к приказу министерства строительства
Новосибирской области
от 22.12.2022 № 849

«ОПИСАНИЕ МЕСТОПОЛОЖЕНИЯ ГРАНИЦ
Населенный пункт поселок Озерный
(наименование объекта местоположение границ,
которого описано (далее - объект)

Раздел 1

Сведения об объекте		
N п/п	Характеристики объекта	Описание характеристик
1	2	3
1	Местоположение объекта	Новосибирская область, Новосибирский район, Мочищенский сельсовет, п.Озерный
2	Площадь объекта +/- величина погрешности определения площади (P +/- Дельта P)	5656613,7+/-1665 кв.м
3	Иные характеристики объекта	-

Раздел 2

Сведения о местоположении границ объекта					
1. Система координат <u>МСК НСО, зона 4</u>					
2. Сведения о характерных точках границ объекта					
Обозначение характерных точек границ	Координаты, м		Метод определения координат характерной точки	Средняя квадратическая погрешность положения характерной точки (Mt), м	Описание обозначения точки на местности (при наличии)
	X	Y			
1	2	3	4	5	6
Часть 18					
1	499693,97	4196499,96	Картометрический метод	0,2	-
2	499727,52	4196464,56	Картометрический метод	0,2	-
3	499701,60	4196439,83	Картометрический метод	0,2	-
4	499701,50	4196439,96	Картометрический метод	0,2	-
5	499686,48	4196427,51	Картометрический метод	0,2	-
6	499670,64	4196414,65	Картометрический метод	0,2	-
7	499634,80	4196462,88	Картометрический метод	0,2	-
8	499648,24	4196476,43	Картометрический метод	0,2	-
9	499662,25	4196489,09	Картометрический метод	0,2	-
1	499693,97	4196499,96	Картометрический метод	0,2	-
Часть 13			Картометрический метод	0,2	-
10	500762,85	4196574,53	Картометрический метод	0,2	-
11	500763,86	4196549,55	Картометрический метод	0,2	-
12	500723,90	4196547,93	Картометрический метод	0,2	-
13	500683,93	4196546,30	Картометрический метод	0,2	-
14	500668,06	4196545,66	Картометрический метод	0,2	-
15	500660,01	4196545,34	Картометрический метод	0,2	-
16	500643,95	4196544,69	Картометрический метод	0,2	-
17	500623,82	4196543,87	Картометрический метод	0,2	-
18	500603,99	4196543,06	Картометрический метод	0,2	-
19	500564,03	4196541,44	Картометрический метод	0,2	-
20	500524,05	4196539,82	Картометрический метод	0,2	-
21	500484,09	4196538,19	Картометрический метод	0,2	-
22	500483,08	4196563,18	Картометрический метод	0,2	-
23	500523,04	4196564,80	Картометрический метод	0,2	-
24	500563,02	4196566,42	Картометрический метод	0,2	-
25	500602,98	4196568,04	Картометрический метод	0,2	-
26	500642,94	4196569,67	Картометрический метод	0,2	-
27	500682,92	4196571,28	Картометрический метод	0,2	-
28	500722,89	4196572,91	Картометрический метод	0,2	-
10	500762,85	4196574,53	Картометрический метод	0,2	-
Часть 11			Картометрический метод	0,2	-
29	501205,28	4196611,84	Картометрический метод	0,2	-
30	501205,95	4196584,49	Картометрический метод	0,2	-
31	501170,58	4196580,05	Картометрический метод	0,2	-
32	501133,26	4196575,36	Картометрический метод	0,2	-
33	501095,34	4196570,61	Картометрический метод	0,2	-

Сведения о местоположении границ объекта					
1. Система координат <u>МСК НСО, зона 4</u>					
2. Сведения о характерных точках границ объекта					
Обозначение характерных точек границ	Координаты, м		Метод определения координат характерной точки	Средняя квадратическая погрешность положения характерной точки (Mt), м	Описание обозначения точки на местности (при наличии)
	X	Y			
1	2	3	4	5	6
34	501056,80	4196565,77	Картометрический метод	0,2	-
35	501017,60	4196560,85	Картометрический метод	0,2	-
36	501005,70	4196559,35	Картометрический метод	0,2	-
37	500976,69	4196558,18	Картометрический метод	0,2	-
38	500936,74	4196556,56	Картометрический метод	0,2	-
39	500896,76	4196554,93	Картометрический метод	0,2	-
40	500856,79	4196553,32	Картометрический метод	0,2	-
41	500816,83	4196551,69	Картометрический метод	0,2	-
42	500776,85	4196550,07	Картометрический метод	0,2	-
43	500776,85	4196550,08	Картометрический метод	0,2	-
44	500775,84	4196575,06	Картометрический метод	0,2	-
45	500815,81	4196576,68	Картометрический метод	0,2	-
46	500855,78	4196578,29	Картометрический метод	0,2	-
47	500895,75	4196579,92	Картометрический метод	0,2	-
48	500935,72	4196581,54	Картометрический метод	0,2	-
49	500975,68	4196583,16	Картометрический метод	0,2	-
50	501002,53	4196584,26	Картометрический метод	0,2	-
51	501014,46	4196585,74	Картометрический метод	0,2	-
52	501053,60	4196591,10	Картометрический метод	0,2	-
53	501092,09	4196596,37	Картометрический метод	0,2	-
54	501129,96	4196601,53	Картометрический метод	0,2	-
55	501167,22	4196606,63	Картометрический метод	0,2	-
29	501205,28	4196611,84	Картометрический метод	0,2	-
Часть 4			Картометрический метод	0,2	-
56	500759,09	4196667,40	Картометрический метод	0,2	-
57	500760,71	4196627,46	Картометрический метод	0,2	-
58	500762,33	4196587,52	Картометрический метод	0,2	-
59	500733,96	4196586,37	Картометрический метод	0,2	-
60	500705,62	4196585,22	Картометрический метод	0,2	-
61	500677,26	4196584,07	Картометрический метод	0,2	-
62	500648,91	4196582,92	Картометрический метод	0,2	-
63	500620,57	4196581,77	Картометрический метод	0,2	-
64	500592,21	4196580,62	Картометрический метод	0,2	-
65	500562,66	4196579,43	Картометрический метод	0,2	-
66	500526,50	4196577,97	Картометрический метод	0,2	-
67	500525,98	4196609,63	Картометрический метод	0,2	-
68	500525,56	4196634,95	Картометрический метод	0,2	-
69	500559,78	4196650,45	Картометрический метод	0,2	-
70	500581,26	4196660,18	Картометрический метод	0,2	-
71	500588,98	4196660,49	Картометрический метод	0,2	-

Сведения о местоположении границ объекта					
1. Система координат <u>МСК НСО, зона 4</u>					
2. Сведения о характерных точках границ объекта					
Обозначение характерных точек границ	Координаты, м		Метод определения координат характерной точки	Средняя квадратическая погрешность положения характерной точки (Mt), м	Описание обозначения точки на местности (при наличии)
	X	Y			
1	2	3	4	5	6
72	500617,33	4196661,64	Картометрический метод	0,2	-
73	500645,67	4196662,80	Картометрический метод	0,2	-
74	500674,03	4196663,95	Картометрический метод	0,2	-
75	500702,39	4196665,10	Картометрический метод	0,2	-
76	500730,74	4196666,24	Картометрический метод	0,2	-
56	500759,09	4196667,40	Картометрический метод	0,2	-
Часть 2			Картометрический метод	0,2	-
77	501159,51	4196683,82	Картометрический метод	0,2	-
78	501160,14	4196663,31	Картометрический метод	0,2	-
79	501161,51	4196619,11	Картометрический метод	0,2	-
80	501136,00	4196615,61	Картометрический метод	0,2	-
81	501111,95	4196612,33	Картометрический метод	0,2	-
82	501080,99	4196608,09	Картометрический метод	0,2	-
83	501051,20	4196604,02	Картометрический метод	0,2	-
84	501022,94	4196600,15	Картометрический метод	0,2	-
85	500995,51	4196596,93	Картометрический метод	0,2	-
86	500967,98	4196595,83	Картометрический метод	0,2	-
87	500940,46	4196594,70	Картометрический метод	0,2	-
88	500912,93	4196593,61	Картометрический метод	0,2	-
89	500885,40	4196592,48	Картометрический метод	0,2	-
90	500857,88	4196591,39	Картометрический метод	0,2	-
91	500830,36	4196590,26	Картометрический метод	0,2	-
92	500802,84	4196589,15	Картометрический метод	0,2	-
93	500775,31	4196588,04	Картометрический метод	0,2	-
94	500773,69	4196628,01	Картометрический метод	0,2	-
95	500772,08	4196667,98	Картометрический метод	0,2	-
96	500799,60	4196669,11	Картометрический метод	0,2	-
97	500827,12	4196670,23	Картометрический метод	0,2	-
98	500854,64	4196671,35	Картометрический метод	0,2	-
99	500882,16	4196672,48	Картометрический метод	0,2	-
100	500909,70	4196673,55	Картометрический метод	0,2	-
101	500937,22	4196674,74	Картометрический метод	0,2	-
102	500964,74	4196675,87	Картометрический метод	0,2	-
103	500992,26	4196676,98	Картометрический метод	0,2	-
104	501019,78	4196678,11	Картометрический метод	0,2	-
105	501048,91	4196679,30	Картометрический метод	0,2	-
106	501078,75	4196680,52	Картометрический метод	0,2	-
107	501109,81	4196681,79	Картометрический метод	0,2	-
77	501159,51	4196683,82	Картометрический метод	0,2	-
Часть 22			Картометрический метод	0,2	-

Сведения о местоположении границ объекта					
1. Система координат <u>МСК НСО, зона 4</u>					
2. Сведения о характерных точках границ объекта					
Обозначение характерных точек границ	Координаты, м		Метод определения координат характерной точки	Средняя квадратическая погрешность положения характерной точки (Mt), м	Описание обозначения точки на местности (при наличии)
	X	Y			
1	2	3	4	5	6
108	499721,17	4196692,03	Картометрический метод	0,2	-
109	499749,12	4196661,57	Картометрический метод	0,2	-
110	499731,18	4196643,68	Картометрический метод	0,2	-
111	499702,74	4196675,07	Картометрический метод	0,2	-
108	499721,17	4196692,03	Картометрический метод	0,2	-
Часть 23			Картометрический метод	0,2	-
112	499759,49	4196696,44	Картометрический метод	0,2	-
113	499783,40	4196668,21	Картометрический метод	0,2	-
114	499762,42	4196650,42	Картометрический метод	0,2	-
115	499738,51	4196678,67	Картометрический метод	0,2	-
112	499759,49	4196696,44	Картометрический метод	0,2	-
Часть 17			Картометрический метод	0,2	-
116	500756,18	4196739,39	Картометрический метод	0,2	-
117	500757,54	4196705,61	Картометрический метод	0,2	-
118	500758,56	4196680,44	Картометрический метод	0,2	-
119	500716,08	4196678,71	Картометрический метод	0,2	-
120	500686,13	4196677,47	Картометрический метод	0,2	-
121	500622,17	4196674,88	Картометрический метод	0,2	-
122	500622,03	4196678,65	Картометрический метод	0,2	-
123	500684,93	4196707,13	Картометрический метод	0,2	-
124	500714,39	4196720,47	Картометрический метод	0,2	-
116	500756,18	4196739,39	Картометрический метод	0,2	-
Часть 3			Картометрический метод	0,2	-
125	501156,84	4196770,11	Картометрический метод	0,2	-
126	501157,98	4196733,46	Картометрический метод	0,2	-
127	501159,11	4196696,83	Картометрический метод	0,2	-
128	501129,39	4196695,61	Картометрический метод	0,2	-
129	501099,72	4196694,39	Картометрический метод	0,2	-
130	501069,98	4196693,17	Картометрический метод	0,2	-
131	501040,29	4196691,97	Картометрический метод	0,2	-
132	501010,61	4196690,75	Картометрический метод	0,2	-
133	500980,87	4196689,54	Картометрический метод	0,2	-
134	500951,18	4196688,32	Картометрический метод	0,2	-
135	500921,47	4196687,10	Картометрический метод	0,2	-
136	500891,78	4196685,89	Картометрический метод	0,2	-
137	500862,10	4196684,69	Картометрический метод	0,2	-
138	500832,37	4196683,45	Картометрический метод	0,2	-
139	500802,67	4196682,25	Картометрический метод	0,2	-
140	500771,55	4196680,97	Картометрический метод	0,2	-
141	500770,14	4196715,97	Картометрический метод	0,2	-

Сведения о местоположении границ объекта					
1. Система координат <u>МСК НСО, зона 4</u>					
2. Сведения о характерных точках границ объекта					
Обозначение характерных точек границ	Координаты, м		Метод определения координат характерной точки	Средняя квадратическая погрешность положения характерной точки (Mt), м	Описание обозначения точки на местности (при наличии)
	X	Y			
1	2	3	4	5	6
142	500768,95	4196745,17	Картометрический метод	0,2	-
143	500790,99	4196755,16	Картометрический метод	0,2	-
144	500799,70	4196755,51	Картометрический метод	0,2	-
145	500829,43	4196756,73	Картометрический метод	0,2	-
146	500859,10	4196757,94	Картометрический метод	0,2	-
147	500888,81	4196759,16	Картометрический метод	0,2	-
148	500918,50	4196760,37	Картометрический метод	0,2	-
149	500948,24	4196761,59	Картометрический метод	0,2	-
150	500977,91	4196762,80	Картометрический метод	0,2	-
151	501007,61	4196764,00	Картометрический метод	0,2	-
152	501037,35	4196765,22	Картометрический метод	0,2	-
153	501067,04	4196766,43	Картометрический метод	0,2	-
154	501096,75	4196767,65	Картометрический метод	0,2	-
155	501126,45	4196768,87	Картометрический метод	0,2	-
125	501156,84	4196770,11	Картометрический метод	0,2	-
Часть 9			Картометрический метод	0,2	-
156	501047,69	4196900,25	Картометрический метод	0,2	-
157	501049,05	4196855,88	Картометрический метод	0,2	-
158	501049,85	4196830,18	Картометрический метод	0,2	-
159	501050,64	4196804,50	Картометрический метод	0,2	-
160	501051,44	4196778,81	Картометрический метод	0,2	-
161	501007,66	4196777,03	Картометрический метод	0,2	-
162	500974,29	4196775,66	Картометрический метод	0,2	-
163	500930,71	4196773,88	Картометрический метод	0,2	-
164	500900,49	4196772,65	Картометрический метод	0,2	-
165	500836,06	4196770,01	Картометрический метод	0,2	-
166	500836,10	4196775,58	Картометрический метод	0,2	-
167	500899,51	4196804,30	Картометрический метод	0,2	-
168	500929,35	4196817,82	Картометрический метод	0,2	-
169	500972,38	4196837,29	Картометрический метод	0,2	-
170	500985,37	4196843,17	Картометрический метод	0,2	-
171	501005,05	4196861,20	Картометрический метод	0,2	-
156	501047,69	4196900,25	Картометрический метод	0,2	-
Часть 5			Картометрический метод	0,2	-
172	501046,32	4196926,91	Картометрический метод	0,2	-
173	501050,43	4196923,21	Картометрический метод	0,2	-
174	501048,00	4196918,18	Картометрический метод	0,2	-
175	501011,06	4196884,33	Картометрический метод	0,2	-
176	500980,37	4196856,24	Картометрический метод	0,2	-
177	500978,10	4196854,16	Картометрический метод	0,2	-

Сведения о местоположении границ объекта					
1. Система координат <u>МСК НСО, зона 4</u>					
2. Сведения о характерных точках границ объекта					
Обозначение характерных точек границ	Координаты, м		Метод определения координат характерной точки	Средняя квадратическая погрешность положения характерной точки (Mt), м	Описание обозначения точки на местности (при наличии)
	X	Y			
1	2	3	4	5	6
178	500938,76	4196836,35	Картометрический метод	0,2	-
179	500900,81	4196819,15	Картометрический метод	0,2	-
180	500862,84	4196801,97	Картометрический метод	0,2	-
181	500824,89	4196784,78	Картометрический метод	0,2	-
182	500786,93	4196767,60	Картометрический метод	0,2	-
183	500748,97	4196750,40	Картометрический метод	0,2	-
184	500711,02	4196733,21	Картометрический метод	0,2	-
185	500673,06	4196716,02	Картометрический метод	0,2	-
186	500659,16	4196709,73	Картометрический метод	0,2	-
187	500656,97	4196708,73	Картометрический метод	0,2	-
188	500654,82	4196707,76	Картометрический метод	0,2	-
189	500635,10	4196698,83	Картометрический метод	0,2	-
190	500597,14	4196681,65	Картометрический метод	0,2	-
191	500559,19	4196664,46	Картометрический метод	0,2	-
192	500521,24	4196647,28	Картометрический метод	0,2	-
193	500509,46	4196673,26	Картометрический метод	0,2	-
194	500519,71	4196677,91	Картометрический метод	0,2	-
195	500525,53	4196680,55	Картометрический метод	0,2	-
196	500531,35	4196683,19	Картометрический метод	0,2	-
197	500537,18	4196685,84	Картометрический метод	0,2	-
198	500547,41	4196690,48	Картометрический метод	0,2	-
199	500585,35	4196707,70	Картометрический метод	0,2	-
200	500585,35	4196707,69	Картометрический метод	0,2	-
201	500595,53	4196712,31	Картометрический метод	0,2	-
202	500601,37	4196714,96	Картометрический метод	0,2	-
203	500607,20	4196717,60	Картометрический метод	0,2	-
204	500613,02	4196720,25	Картометрический метод	0,2	-
205	500623,30	4196724,92	Картометрический метод	0,2	-
206	500633,60	4196729,60	Картометрический метод	0,2	-
207	500639,44	4196732,24	Картометрический метод	0,2	-
208	500645,26	4196734,89	Картометрический метод	0,2	-
209	500651,09	4196737,53	Картометрический метод	0,2	-
210	500661,23	4196742,14	Картометрический метод	0,2	-
211	500661,23	4196742,13	Картометрический метод	0,2	-
212	500661,24	4196742,14	Картометрический метод	0,2	-
213	500671,40	4196746,74	Картометрический метод	0,2	-
214	500677,28	4196749,41	Картометрический метод	0,2	-
215	500683,11	4196752,06	Картометрический метод	0,2	-
216	500688,94	4196754,70	Картометрический метод	0,2	-
217	500699,19	4196759,35	Картометрический метод	0,2	-

Сведения о местоположении границ объекта					
1. Система координат <u>МСК НСО, зона 4</u>					
2. Сведения о характерных точках границ объекта					
Обозначение характерных точек границ	Координаты, м		Метод определения координат характерной точки	Средняя квадратическая погрешность положения характерной точки (Mt), м	Описание обозначения точки на местности (при наличии)
	X	Y			
1	2	3	4	5	6
218	500709,45	4196764,01	Картометрический метод	0,2	-
219	500715,25	4196766,64	Картометрический метод	0,2	-
220	500721,06	4196769,28	Картометрический метод	0,2	-
221	500726,93	4196771,95	Картометрический метод	0,2	-
222	500737,12	4196776,57	Картометрический метод	0,2	-
223	500737,13	4196776,57	Картометрический метод	0,2	-
224	500737,12	4196776,58	Картометрический метод	0,2	-
225	500747,20	4196781,15	Картометрический метод	0,2	-
226	500753,03	4196783,80	Картометрический метод	0,2	-
227	500758,85	4196786,43	Картометрический метод	0,2	-
228	500764,69	4196789,09	Картометрический метод	0,2	-
229	500775,07	4196793,79	Картометрический метод	0,2	-
230	500785,24	4196798,41	Картометрический метод	0,2	-
231	500791,07	4196801,06	Картометрический метод	0,2	-
232	500796,90	4196803,70	Картометрический метод	0,2	-
233	500802,73	4196806,35	Картометрический метод	0,2	-
234	500813,00	4196811,02	Картометрический метод	0,2	-
235	500813,00	4196811,01	Картометрический метод	0,2	-
236	500850,97	4196828,21	Картометрический метод	0,2	-
237	500861,15	4196832,82	Картометрический метод	0,2	-
238	500866,97	4196835,45	Картометрический метод	0,2	-
239	500872,80	4196838,09	Картометрический метод	0,2	-
240	500878,63	4196840,73	Картометрический метод	0,2	-
241	500888,92	4196845,39	Картометрический метод	0,2	-
242	500926,87	4196862,59	Картометрический метод	0,2	-
243	500936,94	4196867,15	Картометрический метод	0,2	-
244	500942,78	4196869,79	Картометрический метод	0,2	-
245	500948,61	4196872,44	Картометрический метод	0,2	-
246	500954,43	4196875,07	Картометрический метод	0,2	-
247	500960,58	4196877,85	Картометрический метод	0,2	-
248	500962,02	4196878,50	Картометрический метод	0,2	-
249	500974,31	4196889,78	Картометрический метод	0,2	-
250	500974,30	4196889,80	Картометрический метод	0,2	-
251	500975,66	4196891,02	Картометрический метод	0,2	-
252	500991,57	4196905,62	Картометрический метод	0,2	-
253	501004,50	4196917,49	Картометрический метод	0,2	-
254	501013,91	4196926,10	Картометрический метод	0,2	-
255	501014,95	4196924,75	Картометрический метод	0,2	-
256	501016,28	4196923,97	Картометрический метод	0,2	-
257	501017,67	4196923,29	Картометрический метод	0,2	-

Сведения о местоположении границ объекта					
1. Система координат <u>МСК НСО, зона 4</u>					
2. Сведения о характерных точках границ объекта					
Обозначение характерных точек границ	Координаты, м		Метод определения координат характерной точки	Средняя квадратическая погрешность положения характерной точки (Mt), м	Описание обозначения точки на местности (при наличии)
	X	Y			
1	2	3	4	5	6
258	501019,09	4196922,70	Картометрический метод	0,2	-
259	501020,54	4196922,20	Картометрический метод	0,2	-
260	501022,03	4196921,78	Картометрический метод	0,2	-
261	501023,54	4196921,45	Картометрический метод	0,2	-
262	501025,06	4196921,21	Картометрический метод	0,2	-
263	501026,60	4196921,07	Картометрический метод	0,2	-
264	501028,15	4196921,04	Картометрический метод	0,2	-
265	501029,70	4196921,08	Картометрический метод	0,2	-
266	501031,23	4196921,22	Картометрический метод	0,2	-
267	501032,75	4196921,46	Картометрический метод	0,2	-
268	501034,26	4196921,79	Картометрический метод	0,2	-
269	501035,75	4196922,22	Картометрический метод	0,2	-
270	501037,20	4196922,72	Картометрический метод	0,2	-
271	501038,61	4196923,34	Картометрический метод	0,2	-
172	501046,32	4196926,91	Картометрический метод	0,2	-
Часть 6			Картометрический метод	0,2	-
272	501150,54	4196974,52	Картометрический метод	0,2	-
273	501151,61	4196939,41	Картометрический метод	0,2	-
274	501152,42	4196913,36	Картометрический метод	0,2	-
275	501153,22	4196887,30	Картометрический метод	0,2	-
276	501154,03	4196861,26	Картометрический метод	0,2	-
277	501154,83	4196835,21	Картометрический метод	0,2	-
278	501155,64	4196809,16	Картометрический метод	0,2	-
279	501156,45	4196783,12	Картометрический метод	0,2	-
280	501110,43	4196781,22	Картометрический метод	0,2	-
281	501064,43	4196779,34	Картометрический метод	0,2	-
282	501063,62	4196805,39	Картометрический метод	0,2	-
283	501062,82	4196831,44	Картометрический метод	0,2	-
284	501062,02	4196857,50	Картометрический метод	0,2	-
285	501061,21	4196883,54	Картометрический метод	0,2	-
286	501060,40	4196909,60	Картометрический метод	0,2	-
287	501060,27	4196913,69	Картометрический метод	0,2	-
288	501072,48	4196939,07	Картометрический метод	0,2	-
289	501085,55	4196945,01	Картометрический метод	0,2	-
290	501105,10	4196954,03	Картометрический метод	0,2	-
272	501150,54	4196974,52	Картометрический метод	0,2	-
Часть 10			Картометрический метод	0,2	-
291	501193,36	4196993,83	Картометрический метод	0,2	-
292	501194,77	4196951,21	Картометрический метод	0,2	-
293	501195,79	4196918,44	Картометрический метод	0,2	-

Сведения о местоположении границ объекта					
1. Система координат <u>МСК НСО, зона 4</u>					
2. Сведения о характерных точках границ объекта					
Обозначение характерных точек границ	Координаты, м		Метод определения координат характерной точки	Средняя квадратическая погрешность положения характерной точки (Mt), м	Описание обозначения точки на местности (при наличии)
	X	Y			
1	2	3	4	5	6
294	501196,80	4196885,68	Картометрический метод	0,2	-
295	501197,82	4196852,91	Картометрический метод	0,2	-
296	501198,82	4196820,15	Картометрический метод	0,2	-
297	501199,84	4196787,38	Картометрический метод	0,2	-
298	501200,85	4196754,61	Картометрический метод	0,2	-
299	501201,86	4196721,86	Картометрический метод	0,2	-
300	501202,88	4196689,10	Картометрический метод	0,2	-
301	501203,89	4196656,33	Картометрический метод	0,2	-
302	501204,87	4196625,03	Картометрический метод	0,2	-
303	501174,47	4196620,88	Картометрический метод	0,2	-
304	501173,41	4196655,10	Картометрический метод	0,2	-
305	501172,40	4196687,86	Картометрический метод	0,2	-
306	501171,38	4196720,63	Картометрический метод	0,2	-
307	501170,38	4196753,38	Картометрический метод	0,2	-
308	501169,37	4196786,15	Картометрический метод	0,2	-
309	501168,35	4196818,92	Картометрический метод	0,2	-
310	501167,33	4196851,67	Картометрический метод	0,2	-
311	501166,31	4196884,44	Картометрический метод	0,2	-
312	501165,31	4196917,20	Картометрический метод	0,2	-
313	501164,30	4196949,97	Картометрический метод	0,2	-
314	501163,36	4196980,31	Картометрический метод	0,2	-
291	501193,36	4196993,83	Картометрический метод	0,2	-
Часть 19			Картометрический метод	0,2	-
315	501147,17	4197083,17	Картометрический метод	0,2	-
316	501148,96	4197025,08	Картометрический метод	0,2	-
317	501150,10	4196988,59	Картометрический метод	0,2	-
318	501122,08	4196975,94	Картометрический метод	0,2	-
319	501089,57	4196961,28	Картометрический метод	0,2	-
320	501085,82	4196966,78	Картометрический метод	0,2	-
321	501113,17	4197023,62	Картометрический метод	0,2	-
322	501141,74	4197082,98	Картометрический метод	0,2	-
315	501147,17	4197083,17	Картометрический метод	0,2	-
Часть 15			Картометрический метод	0,2	-
323	501238,70	4197125,01	Картометрический метод	0,2	-
324	501239,11	4197086,57	Картометрический метод	0,2	-
325	501239,11	4197086,56	Картометрический метод	0,2	-
326	501215,96	4197085,49	Картометрический метод	0,2	-
327	501190,58	4197084,34	Картометрический метод	0,2	-
328	501191,10	4197067,48	Картометрический метод	0,2	-
329	501191,09	4197067,48	Картометрический метод	0,2	-

Сведения о местоположении границ объекта					
1. Система координат <u>МСК НСО, зона 4</u>					
2. Сведения о характерных точках границ объекта					
Обозначение характерных точек границ	Координаты, м		Метод определения координат характерной точки	Средняя квадратическая погрешность положения характерной точки (Mt), м	Описание обозначения точки на местности (при наличии)
	X	Y			
1	2	3	4	5	6
330	501191,78	4197045,46	Картометрический метод	0,2	-
331	501192,46	4197023,43	Картометрический метод	0,2	-
332	501192,94	4197007,91	Картометрический метод	0,2	-
333	501162,92	4196994,38	Картометрический метод	0,2	-
334	501161,72	4197033,38	Картометрический метод	0,2	-
335	501160,70	4197066,24	Картометрический метод	0,2	-
336	501159,69	4197099,10	Картометрический метод	0,2	-
337	501159,07	4197119,02	Картометрический метод	0,2	-
338	501161,57	4197124,20	Картометрический метод	0,2	-
339	501190,08	4197124,50	Картометрический метод	0,2	-
340	501215,54	4197124,77	Картометрический метод	0,2	-
323	501238,70	4197125,01	Картометрический метод	0,2	-
Часть 21			Картометрический метод	0,2	-
341	501311,70	4197125,78	Картометрический метод	0,2	-
342	501312,07	4197089,90	Картометрический метод	0,2	-
343	501282,08	4197088,52	Картометрический метод	0,2	-
344	501252,09	4197087,15	Картометрический метод	0,2	-
345	501251,69	4197125,15	Картометрический метод	0,2	-
346	501281,70	4197125,46	Картометрический метод	0,2	-
341	501311,70	4197125,78	Картометрический метод	0,2	-
Часть 14			Картометрический метод	0,2	-
347	501120,11	4197134,44	Картометрический метод	0,2	-
348	501146,06	4197121,95	Картометрический метод	0,2	-
349	501128,00	4197084,40	Картометрический метод	0,2	-
350	501109,92	4197046,86	Картометрический метод	0,2	-
351	501091,86	4197009,31	Картометрический метод	0,2	-
352	501073,79	4196971,77	Картометрический метод	0,2	-
353	501062,79	4196948,91	Картометрический метод	0,2	-
354	501033,14	4196935,12	Картометрический метод	0,2	-
355	501025,50	4196937,84	Картометрический метод	0,2	-
356	501047,83	4196984,26	Картометрический метод	0,2	-
357	501052,62	4196994,21	Картометрический метод	0,2	-
358	501055,40	4196999,98	Картометрический метод	0,2	-
359	501058,17	4197005,75	Картометрический метод	0,2	-
360	501059,78	4197009,08	Картометрический метод	0,2	-
361	501065,90	4197021,80	Картометрический метод	0,2	-
362	501070,69	4197031,75	Картометрический метод	0,2	-
363	501073,46	4197037,51	Картометрический метод	0,2	-
364	501076,24	4197043,27	Картометрический метод	0,2	-
365	501079,02	4197049,04	Картометрический метод	0,2	-

Сведения о местоположении границ объекта					
1. Система координат <u>МСК НСО, зона 4</u>					
2. Сведения о характерных точках границ объекта					
Обозначение характерных точек границ	Координаты, м		Метод определения координат характерной точки	Средняя квадратическая погрешность положения характерной точки (Mt), м	Описание обозначения точки на местности (при наличии)
	X	Y			
1	2	3	4	5	6
366	501083,97	4197059,34	Картометрический метод	0,2	-
367	501088,89	4197069,56	Картометрический метод	0,2	-
368	501091,66	4197075,31	Картометрический метод	0,2	-
369	501094,44	4197081,08	Картометрический метод	0,2	-
370	501097,21	4197086,83	Картометрический метод	0,2	-
371	501102,05	4197096,89	Картометрический метод	0,2	-
372	501102,04	4197096,89	Картометрический метод	0,2	-
347	501120,11	4197134,44	Картометрический метод	0,2	-
Часть 7			Картометрический метод	0,2	-
373	501460,57	4197220,34	Картометрический метод	0,2	-
374	501460,99	4197180,35	Картометрический метод	0,2	-
375	501430,98	4197180,04	Картометрический метод	0,2	-
376	501431,40	4197140,04	Картометрический метод	0,2	-
377	501401,40	4197139,72	Картометрический метод	0,2	-
378	501400,98	4197179,72	Картометрический метод	0,2	-
379	501370,99	4197179,41	Картометрический метод	0,2	-
380	501355,99	4197179,26	Картометрический метод	0,2	-
381	501340,99	4197179,09	Картометрический метод	0,2	-
382	501341,40	4197139,09	Картометрический метод	0,2	-
383	501311,43	4197138,78	Картометрический метод	0,2	-
384	501281,43	4197138,46	Картометрический метод	0,2	-
385	501251,42	4197138,16	Картометрический метод	0,2	-
386	501251,00	4197178,15	Картометрический метод	0,2	-
387	501250,58	4197218,15	Картометрический метод	0,2	-
388	501280,59	4197218,46	Картометрический метод	0,2	-
389	501310,59	4197218,77	Картометрический метод	0,2	-
390	501340,57	4197219,09	Картометрический метод	0,2	-
391	501370,57	4197219,40	Картометрический метод	0,2	-
392	501400,56	4197219,72	Картометрический метод	0,2	-
393	501401,05	4197179,78	Картометрический метод	0,2	-
394	501430,98	4197180,04	Картометрический метод	0,2	-
395	501430,56	4197220,04	Картометрический метод	0,2	-
373	501460,57	4197220,34	Картометрический метод	0,2	-
Часть 16			Картометрический метод	0,2	-
396	501237,19	4197270,57	Картометрический метод	0,2	-
397	501237,74	4197218,01	Картометрический метод	0,2	-
398	501238,24	4197170,52	Картометрический метод	0,2	-
399	501238,58	4197138,00	Картометрический метод	0,2	-
400	501206,65	4197137,68	Картометрический метод	0,2	-
401	501167,86	4197137,27	Картометрический метод	0,2	-

Сведения о местоположении границ объекта					
1. Система координат <u>МСК НСО, зона 4</u>					
2. Сведения о характерных точках границ объекта					
Обозначение характерных точек границ	Координаты, м		Метод определения координат характерной точки	Средняя квадратическая погрешность положения характерной точки (Mt), м	Описание обозначения точки на местности (при наличии)
	X	Y			
1	2	3	4	5	6
402	501183,60	4197169,96	Картометрический метод	0,2	-
403	501206,56	4197217,69	Картометрический метод	0,2	-
404	501231,96	4197270,46	Картометрический метод	0,2	-
396	501237,19	4197270,57	Картометрический метод	0,2	-
Часть 8			Картометрический метод	0,2	-
405	501369,60	4197312,40	Картометрический метод	0,2	-
406	501370,02	4197272,40	Картометрический метод	0,2	-
407	501400,01	4197272,72	Картометрический метод	0,2	-
408	501430,01	4197273,04	Картометрический метод	0,2	-
409	501430,43	4197233,04	Картометрический метод	0,2	-
410	501400,43	4197232,72	Картометрический метод	0,2	-
411	501370,44	4197232,40	Картометрический метод	0,2	-
412	501340,44	4197232,09	Картометрический метод	0,2	-
413	501310,45	4197231,78	Картометрический метод	0,2	-
414	501280,45	4197231,47	Картометрический метод	0,2	-
415	501250,44	4197231,16	Картометрический метод	0,2	-
416	501250,02	4197271,15	Картометрический метод	0,2	-
417	501249,64	4197307,22	Картометрический метод	0,2	-
418	501251,54	4197311,17	Картометрический метод	0,2	-
419	501279,61	4197311,46	Картометрический метод	0,2	-
420	501309,61	4197311,78	Картометрический метод	0,2	-
421	501339,60	4197312,09	Картометрический метод	0,2	-
405	501369,60	4197312,40	Картометрический метод	0,2	-
Часть 20			Картометрический метод	0,2	-
422	501324,03	4197364,94	Картометрический метод	0,2	-
423	501349,87	4197357,00	Картометрический метод	0,2	-
424	501350,20	4197325,21	Картометрический метод	0,2	-
425	501320,21	4197324,89	Картометрический метод	0,2	-
426	501290,20	4197324,57	Картометрический метод	0,2	-
427	501258,11	4197324,81	Картометрический метод	0,2	-
428	501272,16	4197354,01	Картометрический метод	0,2	-
429	501280,25	4197364,48	Картометрический метод	0,2	-
430	501289,78	4197364,57	Картометрический метод	0,2	-
431	501319,79	4197364,89	Картометрический метод	0,2	-
422	501324,03	4197364,94	Картометрический метод	0,2	-
Часть 12			Картометрический метод	0,2	-
432	501250,24	4197404,80	Картометрический метод	0,2	-
433	501283,22	4197388,94	Картометрический метод	0,2	-
434	501260,26	4197359,26	Картометрический метод	0,2	-
435	501242,20	4197321,71	Картометрический метод	0,2	-

Сведения о местоположении границ объекта					
1. Система координат <u>МСК НСО, зона 4</u>					
2. Сведения о характерных точках границ объекта					
Обозначение характерных точек границ	Координаты, м		Метод определения координат характерной точки	Средняя квадратическая погрешность положения характерной точки (Mt), м	Описание обозначения точки на местности (при наличии)
	X	Y			
1	2	3	4	5	6
436	501224,13	4197284,17	Картометрический метод	0,2	-
437	501206,05	4197246,62	Картометрический метод	0,2	-
438	501201,18	4197236,49	Картометрический метод	0,2	-
439	501188,00	4197209,08	Картометрический метод	0,2	-
440	501183,12	4197198,93	Картометрический метод	0,2	-
441	501180,36	4197193,19	Картометрический метод	0,2	-
442	501177,59	4197187,43	Картометрический метод	0,2	-
443	501174,81	4197181,66	Картометрический метод	0,2	-
444	501169,93	4197171,52	Картометрический метод	0,2	-
445	501153,08	4197136,51	Картометрический метод	0,2	-
446	501145,99	4197136,42	Картометрический метод	0,2	-
447	501125,76	4197146,16	Картометрический метод	0,2	-
448	501130,54	4197156,08	Картометрический метод	0,2	-
449	501133,31	4197161,85	Картометрический метод	0,2	-
450	501136,09	4197167,62	Картометрический метод	0,2	-
451	501138,86	4197173,38	Картометрический метод	0,2	-
452	501143,98	4197184,02	Картометрический метод	0,2	-
453	501148,85	4197194,14	Картометрический метод	0,2	-
454	501151,62	4197199,92	Картометрический метод	0,2	-
455	501154,39	4197205,67	Картометрический метод	0,2	-
456	501157,15	4197211,42	Картометрический метод	0,2	-
457	501162,03	4197221,56	Картометрический метод	0,2	-
458	501166,91	4197231,69	Картометрический метод	0,2	-
459	501169,68	4197237,44	Картометрический метод	0,2	-
460	501172,45	4197243,19	Картометрический метод	0,2	-
461	501175,23	4197248,97	Картометрический метод	0,2	-
462	501180,11	4197259,11	Картометрический метод	0,2	-
463	501184,99	4197269,25	Картометрический метод	0,2	-
464	501187,75	4197275,00	Картометрический метод	0,2	-
465	501190,52	4197280,75	Картометрический метод	0,2	-
466	501193,30	4197286,52	Картометрический метод	0,2	-
467	501198,18	4197296,66	Картометрический метод	0,2	-
468	501202,94	4197306,54	Картометрический метод	0,2	-
469	501205,72	4197312,32	Картометрический метод	0,2	-
470	501208,48	4197318,06	Картометрический метод	0,2	-
471	501211,25	4197323,81	Картометрический метод	0,2	-
472	501216,25	4197334,20	Картометрический метод	0,2	-
473	501225,30	4197353,01	Картометрический метод	0,2	-
474	501234,31	4197371,75	Картометрический метод	0,2	-
432	501250,24	4197404,80	Картометрический метод	0,2	-

Сведения о местоположении границ объекта					
1. Система координат <u>МСК НСО, зона 4</u>					
2. Сведения о характерных точках границ объекта					
Обозначение характерных точек границ	Координаты, м		Метод определения координат характерной точки	Средняя квадратическая погрешность положения характерной точки (Mt), м	Описание обозначения точки на местности (при наличии)
	X	Y			
1	2	3	4	5	6
Часть 1			Картометрический метод	0,2	-
475	499049,42	4199811,55	Картометрический метод	0,2	-
476	499049,42	4199811,55	Картометрический метод	0,2	-
477	499139,62	4199789,77	Картометрический метод	0,2	-
478	499149,77	4199787,32	Картометрический метод	0,2	-
479	499239,22	4199765,72	Картометрический метод	0,2	-
480	499294,00	4199752,49	Картометрический метод	0,2	-
481	499315,71	4199747,24	Картометрический метод	0,2	-
482	499391,80	4199728,86	Картометрический метод	0,2	-
483	499407,35	4199725,11	Картометрический метод	0,2	-
484	499408,20	4199724,91	Картометрический метод	0,2	-
485	499413,61	4199723,60	Картометрический метод	0,2	-
486	499435,42	4199718,34	Картометрический метод	0,2	-
487	499434,18	4199695,91	Картометрический метод	0,2	-
488	499401,52	4199593,43	Картометрический метод	0,2	-
489	499502,94	4199570,55	Картометрический метод	0,2	-
490	499545,62	4199560,94	Картометрический метод	0,2	-
491	499547,35	4199560,55	Картометрический метод	0,2	-
492	499578,84	4199553,45	Картометрический метод	0,2	-
493	499588,44	4199551,28	Картометрический метод	0,2	-
494	499614,91	4199545,31	Картометрический метод	0,2	-
495	499674,16	4199531,95	Картометрический метод	0,2	-
496	499717,04	4199523,22	Картометрический метод	0,2	-
497	499738,81	4199518,79	Картометрический метод	0,2	-
498	499801,55	4199506,00	Картометрический метод	0,2	-
499	499824,54	4199493,84	Картометрический метод	0,2	-
500	499836,39	4199487,58	Картометрический метод	0,2	-
501	499842,62	4199484,28	Картометрический метод	0,2	-
502	499854,07	4199478,22	Картометрический метод	0,2	-
503	499869,27	4199470,19	Картометрический метод	0,2	-
504	499871,72	4199468,90	Картометрический метод	0,2	-
505	499880,78	4199464,11	Картометрический метод	0,2	-
506	499889,54	4199459,52	Картометрический метод	0,2	-
507	499898,70	4199454,72	Картометрический метод	0,2	-
508	499924,80	4199441,06	Картометрический метод	0,2	-
509	499930,00	4199438,34	Картометрический метод	0,2	-
510	499961,56	4199422,83	Картометрический метод	0,2	-
511	499972,00	4199417,70	Картометрический метод	0,2	-
512	499998,38	4199404,74	Картометрический метод	0,2	-
513	500035,21	4199386,65	Картометрический метод	0,2	-

Сведения о местоположении границ объекта					
1. Система координат <u>МСК НСО, зона 4</u>					
2. Сведения о характерных точках границ объекта					
Обозначение характерных точек границ	Координаты, м		Метод определения координат характерной точки	Средняя квадратическая погрешность положения характерной точки (Mt), м	Описание обозначения точки на местности (при наличии)
	X	Y			
1	2	3	4	5	6
514	500080,20	4199364,53	Картометрический метод	0,2	-
515	500098,02	4199337,01	Картометрический метод	0,2	-
516	500109,82	4199318,80	Картометрический метод	0,2	-
517	500132,30	4199284,09	Картометрический метод	0,2	-
518	500158,37	4199243,84	Картометрический метод	0,2	-
519	500172,53	4199221,96	Картометрический метод	0,2	-
520	500181,16	4199208,60	Картометрический метод	0,2	-
521	500196,61	4199184,76	Картометрический метод	0,2	-
522	500210,28	4199163,64	Картометрический метод	0,2	-
523	500211,04	4199162,48	Картометрический метод	0,2	-
524	500226,54	4199138,53	Картометрический метод	0,2	-
525	500242,12	4199114,47	Картометрический метод	0,2	-
526	500247,03	4199106,90	Картометрический метод	0,2	-
527	500259,05	4199088,33	Картометрический метод	0,2	-
528	500270,72	4199070,30	Картометрический метод	0,2	-
529	500292,88	4199036,07	Картометрический метод	0,2	-
530	500338,34	4198960,43	Картометрический метод	0,2	-
531	500356,28	4198934,06	Картометрический метод	0,2	-
532	500365,25	4198920,86	Картометрический метод	0,2	-
533	500377,50	4198902,86	Картометрический метод	0,2	-
534	500379,33	4198900,17	Картометрический метод	0,2	-
535	500386,59	4198889,51	Картометрический метод	0,2	-
536	500394,79	4198877,44	Картометрический метод	0,2	-
537	500406,54	4198860,17	Картометрический метод	0,2	-
538	500417,08	4198844,68	Картометрический метод	0,2	-
539	500435,73	4198815,62	Картометрический метод	0,2	-
540	500444,63	4198801,75	Картометрический метод	0,2	-
541	500449,39	4198794,32	Картометрический метод	0,2	-
542	500451,26	4198791,42	Картометрический метод	0,2	-
543	500455,51	4198784,78	Картометрический метод	0,2	-
544	500467,15	4198766,66	Картометрический метод	0,2	-
545	500477,98	4198749,78	Картометрический метод	0,2	-
546	500480,35	4198746,10	Картометрический метод	0,2	-
547	500488,83	4198732,90	Картометрический метод	0,2	-
548	500499,67	4198716,00	Картометрический метод	0,2	-
549	500510,52	4198699,12	Картометрический метод	0,2	-
550	500514,81	4198692,43	Картометрический метод	0,2	-
551	500559,63	4198702,65	Картометрический метод	0,2	-
552	500582,34	4198706,93	Картометрический метод	0,2	-
553	500682,30	4198735,96	Картометрический метод	0,2	-

Сведения о местоположении границ объекта					
1. Система координат <u>МСК НСО, зона 4</u>					
2. Сведения о характерных точках границ объекта					
Обозначение характерных точек границ	Координаты, м		Метод определения координат характерной точки	Средняя квадратическая погрешность положения характерной точки (Mt), м	Описание обозначения точки на местности (при наличии)
	X	Y			
1	2	3	4	5	6
554	500723,60	4198719,16	Картометрический метод	0,2	-
555	500730,33	4198716,43	Картометрический метод	0,2	-
556	500741,52	4198713,97	Картометрический метод	0,2	-
557	500749,34	4198712,25	Картометрический метод	0,2	-
558	500793,72	4198702,50	Картометрический метод	0,2	-
559	500864,89	4198712,62	Картометрический метод	0,2	-
560	500967,68	4198727,42	Картометрический метод	0,2	-
561	500993,53	4198731,14	Картометрический метод	0,2	-
562	501002,40	4198729,65	Картометрический метод	0,2	-
563	501036,17	4198724,02	Картометрический метод	0,2	-
564	501048,75	4198721,89	Картометрический метод	0,2	-
565	501055,04	4198720,82	Картометрический метод	0,2	-
566	501168,04	4198664,99	Картометрический метод	0,2	-
567	501295,63	4198618,57	Картометрический метод	0,2	-
568	501326,83	4198607,23	Картометрический метод	0,2	-
569	501353,21	4198597,61	Картометрический метод	0,2	-
570	501418,84	4198573,70	Картометрический метод	0,2	-
571	501439,81	4198530,04	Картометрический метод	0,2	-
572	501449,31	4198510,26	Картометрический метод	0,2	-
573	501470,23	4198466,76	Картометрический метод	0,2	-
574	501484,85	4198436,41	Картометрический метод	0,2	-
575	501494,75	4198411,09	Картометрический метод	0,2	-
576	501516,89	4198354,61	Картометрический метод	0,2	-
577	501500,33	4198322,51	Картометрический метод	0,2	-
578	501469,18	4198262,18	Картометрический метод	0,2	-
579	501465,43	4198251,83	Картометрический метод	0,2	-
580	501457,23	4198229,10	Картометрический метод	0,2	-
581	501456,34	4198226,64	Картометрический метод	0,2	-
582	501369,52	4198011,28	Картометрический метод	0,2	-
583	501357,00	4197980,21	Картометрический метод	0,2	-
584	501346,08	4197953,14	Картометрический метод	0,2	-
585	501336,45	4197929,25	Картометрический метод	0,2	-
586	501335,16	4197926,06	Картометрический метод	0,2	-
587	501318,58	4197886,81	Картометрический метод	0,2	-
588	501265,15	4197760,22	Картометрический метод	0,2	-
589	501267,66	4197754,82	Картометрический метод	0,2	-
590	501272,31	4197744,81	Картометрический метод	0,2	-
591	501279,84	4197728,60	Картометрический метод	0,2	-
592	501284,92	4197717,66	Картометрический метод	0,2	-
593	501286,37	4197714,46	Картометрический метод	0,2	-

Сведения о местоположении границ объекта					
1. Система координат <u>МСК НСО, зона 4</u>					
2. Сведения о характерных точках границ объекта					
Обозначение характерных точек границ	Координаты, м		Метод определения координат характерной точки	Средняя квадратическая погрешность положения характерной точки (Mt), м	Описание обозначения точки на местности (при наличии)
	X	Y			
1	2	3	4	5	6
594	501289,55	4197707,70	Картометрический метод	0,2	-
595	501294,76	4197696,46	Картометрический метод	0,2	-
596	501304,74	4197674,98	Картометрический метод	0,2	-
597	501299,97	4197663,18	Картометрический метод	0,2	-
598	501232,34	4197496,12	Картометрический метод	0,2	-
599	501228,93	4197487,69	Картометрический метод	0,2	-
600	501211,96	4197445,73	Картометрический метод	0,2	-
601	501211,64	4197444,94	Картометрический метод	0,2	-
602	501216,13	4197448,00	Картометрический метод	0,2	-
603	501202,40	4197415,21	Картометрический метод	0,2	-
604	501129,60	4197261,21	Картометрический метод	0,2	-
605	501054,55	4197121,49	Картометрический метод	0,2	-
606	501019,83	4197048,69	Картометрический метод	0,2	-
607	500982,31	4196973,08	Картометрический метод	0,2	-
608	500966,63	4196948,45	Картометрический метод	0,2	-
609	500935,83	4196927,16	Картометрический метод	0,2	-
610	500711,27	4196830,03	Картометрический метод	0,2	-
611	500426,79	4196695,62	Картометрический метод	0,2	-
612	500309,81	4196638,53	Картометрический метод	0,2	-
613	500309,52	4196639,22	Картометрический метод	0,2	-
614	500299,80	4196662,69	Картометрический метод	0,2	-
615	500299,81	4196662,70	Картометрический метод	0,2	-
616	500312,40	4196682,27	Картометрический метод	0,2	-
617	500317,49	4196714,70	Картометрический метод	0,2	-
618	500319,25	4196725,93	Картометрический метод	0,2	-
619	500321,61	4196740,99	Картометрический метод	0,2	-
620	500324,72	4196760,82	Картометрический метод	0,2	-
621	500326,97	4196775,16	Картометрический метод	0,2	-
622	500331,34	4196803,02	Картометрический метод	0,2	-
623	500334,62	4196823,99	Картометрический метод	0,2	-
624	500339,65	4196856,05	Картометрический метод	0,2	-
625	500268,66	4196897,12	Картометрический метод	0,2	-
626	500270,42	4196905,86	Картометрический метод	0,2	-
627	500285,92	4196982,85	Картометрический метод	0,2	-
628	500310,34	4197090,94	Картометрический метод	0,2	-
629	500347,20	4197250,00	Картометрический метод	0,2	-
630	500344,70	4197247,26	Картометрический метод	0,2	-
631	500336,13	4197240,29	Картометрический метод	0,2	-
632	500340,59	4197280,84	Картометрический метод	0,2	-
633	500340,59	4197280,84	Картометрический метод	0,2	-

Сведения о местоположении границ объекта					
1. Система координат <u>МСК НСО, зона 4</u>					
2. Сведения о характерных точках границ объекта					
Обозначение характерных точек границ	Координаты, м		Метод определения координат характерной точки	Средняя квадратическая погрешность положения характерной точки (Mt), м	Описание обозначения точки на местности (при наличии)
	X	Y			
1	2	3	4	5	6
634	500090,43	4197430,37	Картометрический метод	0,2	-
635	500056,06	4197409,76	Картометрический метод	0,2	-
636	500040,68	4197400,09	Картометрический метод	0,2	-
637	500003,18	4197375,32	Картометрический метод	0,2	-
638	499925,61	4197314,20	Картометрический метод	0,2	-
639	499882,65	4197282,05	Картометрический метод	0,2	-
640	499872,09	4197271,86	Картометрический метод	0,2	-
641	499885,06	4197255,35	Картометрический метод	0,2	-
642	499823,78	4197206,90	Картометрический метод	0,2	-
643	499819,34	4197213,85	Картометрический метод	0,2	-
644	499814,57	4197218,55	Картометрический метод	0,2	-
645	499720,71	4197146,79	Картометрический метод	0,2	-
646	499650,07	4197113,35	Картометрический метод	0,2	-
647	499591,12	4197082,28	Картометрический метод	0,2	-
648	499552,93	4197062,99	Картометрический метод	0,2	-
649	499560,46	4197045,00	Картометрический метод	0,2	-
650	499562,03	4197041,26	Картометрический метод	0,2	-
651	499567,13	4197029,08	Картометрический метод	0,2	-
652	499564,05	4197019,91	Картометрический метод	0,2	-
653	499506,21	4197007,81	Картометрический метод	0,2	-
654	499507,68	4197001,52	Картометрический метод	0,2	-
655	499510,04	4196994,06	Картометрический метод	0,2	-
656	499394,87	4196972,14	Картометрический метод	0,2	-
657	499289,60	4196955,25	Картометрический метод	0,2	-
658	499083,58	4196901,74	Картометрический метод	0,2	-
659	499084,29	4196899,63	Картометрический метод	0,2	-
660	499073,68	4196896,42	Картометрический метод	0,2	-
661	499017,25	4196910,22	Картометрический метод	0,2	-
662	498969,26	4196930,27	Картометрический метод	0,2	-
663	498964,85	4196950,78	Картометрический метод	0,2	-
664	498966,81	4196954,24	Картометрический метод	0,2	-
665	499049,09	4196980,56	Картометрический метод	0,2	-
666	499037,14	4197017,00	Картометрический метод	0,2	-
667	498952,47	4196988,23	Картометрический метод	0,2	-
668	498931,17	4197041,26	Картометрический метод	0,2	-
669	498918,01	4197067,58	Картометрический метод	0,2	-
670	498905,53	4197084,41	Картометрический метод	0,2	-
671	498768,22	4197194,38	Картометрический метод	0,2	-
672	498721,28	4197285,44	Картометрический метод	0,2	-
673	498678,49	4197511,58	Картометрический метод	0,2	-

Сведения о местоположении границ объекта					
1. Система координат <u>МСК НСО, зона 4</u>					
2. Сведения о характерных точках границ объекта					
Обозначение характерных точек границ	Координаты, м		Метод определения координат характерной точки	Средняя квадратическая погрешность положения характерной точки (Mt), м	Описание обозначения точки на местности (при наличии)
	X	Y			
1	2	3	4	5	6
674	498681,11	4197514,54	Картометрический метод	0,2	-
675	498677,36	4197517,55	Картометрический метод	0,2	-
676	498674,13	4197534,63	Картометрический метод	0,2	-
677	499141,56	4197698,49	Картометрический метод	0,2	-
678	499353,82	4197734,31	Картометрический метод	0,2	-
679	499480,87	4197768,90	Картометрический метод	0,2	-
680	499492,92	4197839,43	Картометрический метод	0,2	-
681	499453,43	4197843,48	Картометрический метод	0,2	-
682	499440,49	4197844,86	Картометрический метод	0,2	-
683	499464,75	4197943,62	Картометрический метод	0,2	-
684	499414,77	4197940,61	Картометрический метод	0,2	-
685	499341,97	4197953,21	Картометрический метод	0,2	-
686	499361,28	4198026,57	Картометрический метод	0,2	-
687	499326,60	4198056,54	Картометрический метод	0,2	-
688	499304,81	4197973,73	Картометрический метод	0,2	-
689	499283,84	4197880,25	Картометрический метод	0,2	-
690	499158,86	4197888,16	Картометрический метод	0,2	-
691	499157,30	4197882,59	Картометрический метод	0,2	-
692	499148,40	4197881,89	Картометрический метод	0,2	-
693	499166,73	4198049,51	Картометрический метод	0,2	-
694	499170,89	4198080,40	Картометрический метод	0,2	-
695	499133,40	4198087,57	Картометрический метод	0,2	-
696	499138,19	4198113,77	Картометрический метод	0,2	-
697	499146,86	4198160,92	Картометрический метод	0,2	-
698	499133,63	4198163,54	Картометрический метод	0,2	-
699	499085,18	4198173,81	Картометрический метод	0,2	-
700	499072,64	4198176,25	Картометрический метод	0,2	-
701	499048,65	4198181,24	Картометрический метод	0,2	-
702	499044,55	4198182,55	Картометрический метод	0,2	-
703	498934,30	4198204,55	Картометрический метод	0,2	-
704	498923,10	4198206,39	Картометрический метод	0,2	-
705	498904,97	4198208,05	Картометрический метод	0,2	-
706	498896,07	4198208,48	Картометрический метод	0,2	-
707	498888,73	4198208,79	Картометрический метод	0,2	-
708	498866,20	4198208,59	Картометрический метод	0,2	-
709	498852,92	4198207,31	Картометрический метод	0,2	-
710	498852,59	4198204,99	Картометрический метод	0,2	-
711	498828,51	4198200,45	Картометрический метод	0,2	-
712	498798,44	4198190,56	Картометрический метод	0,2	-
713	498762,57	4198174,90	Картометрический метод	0,2	-

Сведения о местоположении границ объекта					
1. Система координат <u>МСК НСО, зона 4</u>					
2. Сведения о характерных точках границ объекта					
Обозначение характерных точек границ	Координаты, м		Метод определения координат характерной точки	Средняя квадратическая погрешность положения характерной точки (Mt), м	Описание обозначения точки на местности (при наличии)
	X	Y			
1	2	3	4	5	6
714	498736,61	4198157,18	Картометрический метод	0,2	-
715	498699,19	4198128,44	Картометрический метод	0,2	-
716	498629,06	4198074,14	Картометрический метод	0,2	-
717	498574,25	4198046,74	Картометрический метод	0,2	-
718	498554,26	4198039,94	Картометрический метод	0,2	-
719	498497,32	4198029,29	Картометрический метод	0,2	-
720	498486,92	4198036,51	Картометрический метод	0,2	-
721	498504,80	4198039,71	Картометрический метод	0,2	-
722	498516,46	4198039,47	Картометрический метод	0,2	-
723	498516,47	4198039,47	Картометрический метод	0,2	-
724	498516,67	4198042,04	Картометрический метод	0,2	-
725	498543,43	4198043,90	Картометрический метод	0,2	-
726	498559,86	4198050,93	Картометрический метод	0,2	-
727	498592,50	4198065,93	Картометрический метод	0,2	-
728	498620,60	4198083,21	Картометрический метод	0,2	-
729	498652,89	4198106,74	Картометрический метод	0,2	-
730	498654,93	4198125,47	Картометрический метод	0,2	-
731	498640,08	4198127,92	Картометрический метод	0,2	-
732	498612,96	4198115,25	Картометрический метод	0,2	-
733	498586,09	4198119,02	Картометрический метод	0,2	-
734	498541,07	4198118,44	Картометрический метод	0,2	-
735	498532,36	4198094,53	Картометрический метод	0,2	-
736	498507,98	4198079,85	Картометрический метод	0,2	-
737	498500,88	4198061,67	Картометрический метод	0,2	-
738	498498,21	4198061,48	Картометрический метод	0,2	-
739	498492,51	4198046,26	Картометрический метод	0,2	-
740	498486,92	4198036,51	Картометрический метод	0,2	-
741	498454,21	4198059,21	Картометрический метод	0,2	-
742	498464,33	4198067,18	Картометрический метод	0,2	-
743	498466,37	4198064,42	Картометрический метод	0,2	-
744	498469,01	4198066,18	Картометрический метод	0,2	-
745	498480,54	4198075,70	Картометрический метод	0,2	-
746	498521,85	4198127,87	Картометрический метод	0,2	-
747	498489,66	4198143,86	Картометрический метод	0,2	-
748	498461,75	4198114,52	Картометрический метод	0,2	-
749	498433,08	4198089,71	Картометрический метод	0,2	-
750	498403,97	4198074,57	Картометрический метод	0,2	-
751	498398,09	4198073,34	Картометрический метод	0,2	-
752	498369,22	4198064,49	Картометрический метод	0,2	-
753	498337,17	4198066,47	Картометрический метод	0,2	-

Сведения о местоположении границ объекта					
1. Система координат <u>МСК НСО, зона 4</u>					
2. Сведения о характерных точках границ объекта					
Обозначение характерных точек границ	Координаты, м		Метод определения координат характерной точки	Средняя квадратическая погрешность положения характерной точки (Mt), м	Описание обозначения точки на местности (при наличии)
	X	Y			
1	2	3	4	5	6
754	498266,36	4198070,87	Картометрический метод	0,2	-
755	498235,67	4198082,19	Картометрический метод	0,2	-
756	498197,94	4198199,44	Картометрический метод	0,2	-
757	498228,46	4198231,36	Картометрический метод	0,2	-
758	498254,58	4198274,86	Картометрический метод	0,2	-
759	498276,97	4198306,91	Картометрический метод	0,2	-
760	498251,50	4198331,68	Картометрический метод	0,2	-
761	498239,74	4198342,50	Картометрический метод	0,2	-
762	498239,75	4198342,51	Картометрический метод	0,2	-
763	498285,67	4198402,54	Картометрический метод	0,2	-
764	498288,22	4198400,46	Картометрический метод	0,2	-
765	498295,59	4198394,40	Картометрический метод	0,2	-
766	498310,16	4198382,50	Картометрический метод	0,2	-
767	498370,93	4198457,17	Картометрический метод	0,2	-
768	498362,63	4198463,92	Картометрический метод	0,2	-
769	498362,61	4198463,93	Картометрический метод	0,2	-
770	498362,12	4198464,34	Картометрический метод	0,2	-
771	498355,26	4198469,92	Картометрический метод	0,2	-
772	498355,13	4198470,02	Картометрический метод	0,2	-
773	498344,10	4198478,99	Картометрический метод	0,2	-
774	498354,74	4198492,91	Картометрический метод	0,2	-
775	498371,24	4198481,69	Картометрический метод	0,2	-
776	498373,65	4198480,04	Картометрический метод	0,2	-
777	498398,14	4198463,57	Картометрический метод	0,2	-
778	498398,13	4198463,58	Картометрический метод	0,2	-
779	498398,29	4198463,47	Картометрический метод	0,2	-
780	498422,20	4198490,56	Картометрический метод	0,2	-
781	498490,05	4198438,07	Картометрический метод	0,2	-
782	498521,02	4198415,04	Картометрический метод	0,2	-
783	498545,28	4198449,64	Картометрический метод	0,2	-
784	498646,22	4198593,61	Картометрический метод	0,2	-
785	498727,57	4198710,55	Картометрический метод	0,2	-
786	498785,59	4198787,56	Картометрический метод	0,2	-
787	498816,56	4198761,75	Картометрический метод	0,2	-
788	498876,20	4198716,93	Картометрический метод	0,2	-
789	498880,01	4198722,13	Картометрический метод	0,2	-
790	498966,73	4198839,17	Картометрический метод	0,2	-
791	498780,71	4198979,98	Картометрический метод	0,2	-
792	498738,21	4199012,15	Картометрический метод	0,2	-
793	498751,53	4199036,97	Картометрический метод	0,2	-

Сведения о местоположении границ объекта					
1. Система координат <u>МСК НСО, зона 4</u>					
2. Сведения о характерных точках границ объекта					
Обозначение характерных точек границ	Координаты, м		Метод определения координат характерной точки	Средняя квадратическая погрешность положения характерной точки (Mt), м	Описание обозначения точки на местности (при наличии)
	X	Y			
1	2	3	4	5	6
794	498759,78	4199052,33	Картометрический метод	0,2	-
795	498828,54	4199183,76	Картометрический метод	0,2	-
796	498863,37	4199291,52	Картометрический метод	0,2	-
797	498898,20	4199399,26	Картометрический метод	0,2	-
798	498957,46	4199560,84	Картометрический метод	0,2	-
799	498945,64	4199575,16	Картометрический метод	0,2	-
800	498955,41	4199611,81	Картометрический метод	0,2	-
801	498978,13	4199603,92	Картометрический метод	0,2	-
802	499010,77	4199698,98	Картометрический метод	0,2	-
803	499012,22	4199703,22	Картометрический метод	0,2	-
475	499049,42	4199811,55	Картометрический метод	0,2	-
3. Сведения о характерных точках части (частей) границы объекта					
Обозначение характерных точек части границы	Координаты, м		Метод определения координат характерной точки	Средняя квадратическая погрешность положения характерной точки (Mt), м	Описание обозначения точки на местности (при наличии)
	X	Y			
1	2	3	4	5	6
Часть N ...					
-	-	-	-	-	-

Прохождение границы		Описание прохождения границы
От точки	До точки	
1	2	
Часть 18		
1	2	-
2	3	-
3	4	-
4	5	-
5	6	-
6	7	-
7	8	-
8	9	-
9	1	-
Часть 13		
10	11	-
11	12	-
12	13	-
13	14	-
14	15	-
15	16	-
16	17	-
17	18	-
18	19	-
19	20	-
20	21	-
21	22	-
22	23	-
23	24	-
24	25	-
25	26	-
26	27	-
27	28	-
28	10	-
Часть 11		
29	30	-
30	31	-
31	32	-
32	33	-
33	34	-
34	35	-
35	36	-
36	37	-
37	38	-
38	39	-
39	40	-

40	41	-
41	42	-
42	43	-
43	44	-
44	45	-
45	46	-
46	47	-
47	48	-
48	49	-
49	50	-
50	51	-
51	52	-
52	53	-
53	54	-
54	55	-
55	29	-
Часть 4		
56	57	-
57	58	-
58	59	-
59	60	-
60	61	-
61	62	-
62	63	-
63	64	-
64	65	-
65	66	-
66	67	-
67	68	-
68	69	-
69	70	-
70	71	-
71	72	-
72	73	-
73	74	-
74	75	-
75	76	-
76	56	-
Часть 2		
77	78	-
78	79	-
79	80	-
80	81	-
81	82	-
82	83	-
83	84	-

84	85	-
85	86	-
86	87	-
87	88	-
88	89	-
89	90	-
90	91	-
91	92	-
92	93	-
93	94	-
94	95	-
95	96	-
96	97	-
97	98	-
98	99	-
99	100	-
100	101	-
101	102	-
102	103	-
103	104	-
104	105	-
105	106	-
106	107	-
107	77	-
Часть 22		
108	109	-
109	110	-
110	111	-
111	108	-
Часть 23		
112	113	-
113	114	-
114	115	-
115	112	-
Часть 17		
116	117	-
117	118	-
118	119	-
119	120	-
120	121	-
121	122	-
122	123	-
123	124	-
124	116	-
Часть 3		
125	126	-

126	127	-
127	128	-
128	129	-
129	130	-
130	131	-
131	132	-
132	133	-
133	134	-
134	135	-
135	136	-
136	137	-
137	138	-
138	139	-
139	140	-
140	141	-
141	142	-
142	143	-
143	144	-
144	145	-
145	146	-
146	147	-
147	148	-
148	149	-
149	150	-
150	151	-
151	152	-
152	153	-
153	154	-
154	155	-
155	125	-
Часть 9		
156	157	-
157	158	-
158	159	-
159	160	-
160	161	-
161	162	-
162	163	-
163	164	-
164	165	-
165	166	-
166	167	-
167	168	-
168	169	-
169	170	-
170	171	-

171	156	-
Часть 5		
172	173	-
173	174	-
174	175	-
175	176	-
176	177	-
177	178	-
178	179	-
179	180	-
180	181	-
181	182	-
182	183	-
183	184	-
184	185	-
185	186	-
186	187	-
187	188	-
188	189	-
189	190	-
190	191	-
191	192	-
192	193	-
193	194	-
194	195	-
195	196	-
196	197	-
197	198	-
198	199	-
199	200	-
200	201	-
201	202	-
202	203	-
203	204	-
204	205	-
205	206	-
206	207	-
207	208	-
208	209	-
209	210	-
210	211	-
211	212	-
212	213	-
213	214	-
214	215	-
215	216	-

216	217	-
217	218	-
218	219	-
219	220	-
220	221	-
221	222	-
222	223	-
223	224	-
224	225	-
225	226	-
226	227	-
227	228	-
228	229	-
229	230	-
230	231	-
231	232	-
232	233	-
233	234	-
234	235	-
235	236	-
236	237	-
237	238	-
238	239	-
239	240	-
240	241	-
241	242	-
242	243	-
243	244	-
244	245	-
245	246	-
246	247	-
247	248	-
248	249	-
249	250	-
250	251	-
251	252	-
252	253	-
253	254	-
254	255	-
255	256	-
256	257	-
257	258	-
258	259	-
259	260	-
260	261	-
261	262	-

262	263	-
263	264	-
264	265	-
265	266	-
266	267	-
267	268	-
268	269	-
269	270	-
270	271	-
271	172	-
Часть 6		
272	273	-
273	274	-
274	275	-
275	276	-
276	277	-
277	278	-
278	279	-
279	280	-
280	281	-
281	282	-
282	283	-
283	284	-
284	285	-
285	286	-
286	287	-
287	288	-
288	289	-
289	290	-
290	272	-
Часть 10		
291	292	-
292	293	-
293	294	-
294	295	-
295	296	-
296	297	-
297	298	-
298	299	-
299	300	-
300	301	-
301	302	-
302	303	-
303	304	-
304	305	-
305	306	-

306	307	-
307	308	-
308	309	-
309	310	-
310	311	-
311	312	-
312	313	-
313	314	-
314	291	-
Часть 19		
315	316	-
316	317	-
317	318	-
318	319	-
319	320	-
320	321	-
321	322	-
322	315	-
Часть 15		
323	324	-
324	325	-
325	326	-
326	327	-
327	328	-
328	329	-
329	330	-
330	331	-
331	332	-
332	333	-
333	334	-
334	335	-
335	336	-
336	337	-
337	338	-
338	339	-
339	340	-
340	323	-
Часть 21		
341	342	-
342	343	-
343	344	-
344	345	-
345	346	-
346	341	-
Часть 14		
347	348	-

348	349	-
349	350	-
350	351	-
351	352	-
352	353	-
353	354	-
354	355	-
355	356	-
356	357	-
357	358	-
358	359	-
359	360	-
360	361	-
361	362	-
362	363	-
363	364	-
364	365	-
365	366	-
366	367	-
367	368	-
368	369	-
369	370	-
370	371	-
371	372	-
372	347	-
Часть 7		
373	374	-
374	375	-
375	376	-
376	377	-
377	378	-
378	379	-
379	380	-
380	381	-
381	382	-
382	383	-
383	384	-
384	385	-
385	386	-
386	387	-
387	388	-
388	389	-
389	390	-
390	391	-
391	392	-
392	393	-

393	394	-
394	395	-
395	373	-
Часть 16		
396	397	-
397	398	-
398	399	-
399	400	-
400	401	-
401	402	-
402	403	-
403	404	-
404	396	-
Часть 8		
405	406	-
406	407	-
407	408	-
408	409	-
409	410	-
410	411	-
411	412	-
412	413	-
413	414	-
414	415	-
415	416	-
416	417	-
417	418	-
418	419	-
419	420	-
420	421	-
421	405	-
Часть 20		
422	423	-
423	424	-
424	425	-
425	426	-
426	427	-
427	428	-
428	429	-
429	430	-
430	431	-
431	422	-
Часть 12		
432	433	-
433	434	-
434	435	-

435	436	-
436	437	-
437	438	-
438	439	-
439	440	-
440	441	-
441	442	-
442	443	-
443	444	-
444	445	-
445	446	-
446	447	-
447	448	-
448	449	-
449	450	-
450	451	-
451	452	-
452	453	-
453	454	-
454	455	-
455	456	-
456	457	-
457	458	-
458	459	-
459	460	-
460	461	-
461	462	-
462	463	-
463	464	-
464	465	-
465	466	-
466	467	-
467	468	-
468	469	-
469	470	-
470	471	-
471	472	-
472	473	-
473	474	-
474	432	-
Часть 1		
475	476	-
476	477	-
477	478	-
478	479	-
479	480	-

480	481	-
481	482	-
482	483	-
483	484	-
484	485	-
485	486	-
486	487	-
487	488	-
488	489	-
489	490	-
490	491	-
491	492	-
492	493	-
493	494	-
494	495	-
495	496	-
496	497	-
497	498	-
498	499	-
499	500	-
500	501	-
501	502	-
502	503	-
503	504	-
504	505	-
505	506	-
506	507	-
507	508	-
508	509	-
509	510	-
510	511	-
511	512	-
512	513	-
513	514	-
514	515	-
515	516	-
516	517	-
517	518	-
518	519	-
519	520	-
520	521	-
521	522	-
522	523	-
523	524	-
524	525	-
525	526	-

526	527	-
527	528	-
528	529	-
529	530	-
530	531	-
531	532	-
532	533	-
533	534	-
534	535	-
535	536	-
536	537	-
537	538	-
538	539	-
539	540	-
540	541	-
541	542	-
542	543	-
543	544	-
544	545	-
545	546	-
546	547	-
547	548	-
548	549	-
549	550	-
550	551	-
551	552	-
552	553	-
553	554	-
554	555	-
555	556	-
556	557	-
557	558	-
558	559	-
559	560	-
560	561	-
561	562	-
562	563	-
563	564	-
564	565	-
565	566	-
566	567	-
567	568	-
568	569	-
569	570	-
570	571	-
571	572	-

572	573	-
573	574	-
574	575	-
575	576	-
576	577	-
577	578	-
578	579	-
579	580	-
580	581	-
581	582	-
582	583	-
583	584	-
584	585	-
585	586	-
586	587	-
587	588	-
588	589	-
589	590	-
590	591	-
591	592	-
592	593	-
593	594	-
594	595	-
595	596	-
596	597	-
597	598	-
598	599	-
599	600	-
600	601	-
601	602	-
602	603	-
603	604	-
604	605	-
605	606	-
606	607	-
607	608	-
608	609	-
609	610	-
610	611	-
611	612	-
612	613	-
613	614	-
614	615	-
615	616	-
616	617	-
617	618	-

618	619	-
619	620	-
620	621	-
621	622	-
622	623	-
623	624	-
624	625	-
625	626	-
626	627	-
627	628	-
628	629	-
629	630	-
630	631	-
631	632	-
632	633	-
633	634	-
634	635	-
635	636	-
636	637	-
637	638	-
638	639	-
639	640	-
640	641	-
641	642	-
642	643	-
643	644	-
644	645	-
645	646	-
646	647	-
647	648	-
648	649	-
649	650	-
650	651	-
651	652	-
652	653	-
653	654	-
654	655	-
655	656	-
656	657	-
657	658	-
658	659	-
659	660	-
660	661	-
661	662	-
662	663	-
663	664	-

664	665	-
665	666	-
666	667	-
667	668	-
668	669	-
669	670	-
670	671	-
671	672	-
672	673	-
673	674	-
674	675	-
675	676	-
676	677	-
677	678	-
678	679	-
679	680	-
680	681	-
681	682	-
682	683	-
683	684	-
684	685	-
685	686	-
686	687	-
687	688	-
688	689	-
689	690	-
690	691	-
691	692	-
692	693	-
693	694	-
694	695	-
695	696	-
696	697	-
697	698	-
698	699	-
699	700	-
700	701	-
701	702	-
702	703	-
703	704	-
704	705	-
705	706	-
706	707	-
707	708	-

708	709	-
709	710	-
710	711	-
711	712	-
712	713	-
713	714	-
714	715	-
715	716	-
716	717	-
717	718	-
718	719	-
719	720	-
720	721	-
721	722	-
722	723	-
723	724	-
724	725	-
725	726	-
726	727	-
727	728	-
728	729	-
729	730	-
730	731	-
731	732	-
732	733	-
733	734	-
734	735	-
735	736	-
736	737	-
737	738	-
738	739	-
739	740	-
740	741	-
741	742	-
742	743	-
743	744	-
744	745	-
745	746	-
746	747	-
747	748	-
748	749	-
749	750	-
750	751	-
751	752	-

752	753	-
753	754	-
754	755	-
755	756	-
756	757	-
757	758	-
758	759	-
759	760	-
760	761	-
761	762	-
762	763	-
763	764	-
764	765	-
765	766	-
766	767	-
767	768	-
768	769	-
769	770	-
770	771	-
771	772	-
772	773	-
773	774	-
774	775	-
775	776	-
776	777	-
777	778	-
778	779	-
779	780	-
780	781	-
781	782	-
782	783	-
783	784	-
784	785	-
785	786	-
786	787	-
787	788	-
788	789	-
789	790	-
790	791	-
791	475	-

Раздел 3

План границ объекта



Часть 1


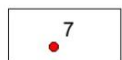
Часть 2-17, 19-21

Части 18, 22-23



Масштаб 1:15000

Используемые условные знаки и обозначения:

-  границы населенного пункта
-  поворотная точка с номером