



**МИНИСТЕРСТВО
СТРОИТЕЛЬСТВА
НОВОСИБИРСКОЙ ОБЛАСТИ**

ПРИКАЗ

02.06.2023

№ 86-НПА

г. Новосибирск

**О внесении изменений в приказ министерства строительства
Новосибирской области от 29.10.2019 № 608**

В соответствии с приказом министерства строительства Новосибирской области от 13.04.2023 № 182 «О подготовке проекта внесения изменений в правила землепользования и застройки Криводановского сельсовета Новосибирского района Новосибирской области», с учетом заключения комиссии по подготовке проектов правил землепользования и застройки поселений, входящих в состав Новосибирской агломерации Новосибирской области, от 26.05.2023, руководствуясь Положением о министерстве строительства Новосибирской области, утвержденным постановлением Правительства Новосибирской области от 02.10.2014 № 398-п «О министерстве строительства Новосибирской области, **п р и к а з ы в а ю:**

Внести в приказ министерства строительства Новосибирской области от 29.10.2019 № 608 «Об утверждении правил землепользования и застройки Криводановского сельсовета Новосибирского района Новосибирской области» следующие изменения:

в правилах землепользования и застройки Криводановского сельсовета Новосибирского района Новосибирской области:

1. В пункте 31 главы 9:

1) в абзаце седьмом знак «.» заменить знаком «;»;

2) после слов «Зона застройки многоэтажными жилыми домами (Жмн).» дополнить абзацем следующего содержания:

«Зона смешанной и общественно-деловой застройки в границах земель населенных пунктов (НСОД).».

2. В таблице № 1 пункта 40 главы 11:

1) дополнить строкой 1.5 следующего содержания:

«

1.5	Зона смешанной и общественно-деловой застройки в границах земель населенных пунктов (нСОД)	Для индивидуального жилищного строительства (2.1) Малоэтажная многоквартирная жилая застройка (2.1.1) Блокированная жилая застройка (2.3) Среднеэтажная жилая застройка (2.5) Многоэтажная жилая застройка (высотная застройка) (2.6) Коммунальное обслуживание (3.1) Предоставление коммунальных услуг (3.1.1) Административные здания организаций, обеспечивающих предоставление коммунальных услуг (3.1.2) Здравоохранение (3.4) Амбулаторно-поликлиническое обслуживание (3.4.1) Дошкольное, начальное и среднее общее образование (3.5.1) Объекты культурно-досуговой деятельности (3.6.1) Стоянка транспортных средств (4.9.2) Обеспечение занятий спортом в помещениях (5.1.2) Площадки для занятий спортом (5.1.3) Земельные участки (территории) общего пользования (12.0) Улично-дорожная сеть (12.0.1) Благоустройство территории (12.0.2) Земельные участки, входящие в состав общего имущества собственников индивидуальных жилых домов в малоэтажном жилом комплексе (14.0)	Амбулаторное ветеринарное обслуживание (3.10.1) Деловое управление (4.1) Рынки (4.3) Магазины (4.4) Общественное питание (4.6) Использование лесов (10.0)	Служебные гаражи (4.9)
-----	--	---	--	------------------------

»;

2) в строках 2.2, 2.3, 2.6 столбца 4 слова «Склады (6.9)» заменить словами «Склад (6.9)»;

3) в строках 3.1, 3.2, 3.4, 3.5 столбца 3 слова «Склады (6.9)» заменить словами «Склад (6.9)»;

4) в строке 3.3 столбца 5 слова «Склады (6.9)» заменить словами «Склад (6.9)».

3. Таблицу № 2 пункта 41 главы 12 дополнить строкой 1.5 следующего содержания:

«

1.5	Зона смешанной и общественно-деловой застройки в границах земель населенных пунктов (НСОД)	Не уста нав лива ется	Не уста нав лива ется	0,01	10,0	3	1	25	5	50
-----	--	-----------------------	-----------------------	------	------	---	---	----	---	----

».

4. В таблице № 4 строки 1-4 пункта 42.1 главы 12 изложить в следующей редакции:

«

1.	Жилая застройка (2.0)	Не применяется для видов разрешенного использования с кодами 2.1, 2.2, 2.3, 2.7, 2.7.1	На 100 кв. м общей площади квартир (без учета мест общего пользования) - 1 м/м, но не менее чем 0,5 м/м на квартиру. Количество парковочных мест для инвалидов - 10% от общего количества парковочных мест, но не менее 1 м/м; на 5 м/м для инвалидов - 1 м/м (полногабаритное) для МГН, но не менее 1 м/м.
2.	Малоэтажная многоквартирная жилая застройка (2.1.1)	Не устанавливается	Предельный минимальный размер общей площади площадок для игр детей, отдыха взрослого населения, занятий физкультурой, хозяйственных целей для объектов капитального строительства на 100 кв. м общей площади квартир, за исключением балконов и лоджий - 8 кв. м.
3.	Среднеэтажная жилая застройка (2.5)	Не устанавливается	Предельный минимальный размер площади озеленения земельного участка на 100 кв. м общей площади квартир, за исключением балконов и лоджий - 6 кв. м.
4.	Многоэтажная жилая застройка (высотная застройка) (2.6)	Не устанавливается	

».

5. В приложении № 1 листы № 1–2 изложить в редакции согласно приложению № 1 к настоящему приказу.

6. Приложение № 2 изложить в редакции согласно приложению № 2 к настоящему приказу.

7. Сведения о границах территориальной зоны: зона специализированной общественной застройки (Ос), перечень координат характерных точек в системе

координат, используемой для ведения Единого государственного реестра недвижимости приложения № 4 изложить в редакции согласно приложению № 3 к настоящему приказу.

8. Приложение № 4 дополнить сведениями о границах территориальной зоны: зона смешанной и общественно-деловой застройки в границах земель населенных пунктов (нСОД), перечень координат характерных точек в системе координат, используемой для ведения Единого государственного реестра недвижимости, изложить в редакции согласно приложению № 4 к настоящему приказу.

Министр

А.В. Колмаков

**Карта градостроительного зонирования
Криводановского сельсовета Новосибирского района
Новосибирской области**

Условные обозначения

Жилые зоны	
пЖин	-зона застройки индивидуальными жилыми домами в границах земель населенных пунктов
Жин	-зона застройки индивидуальными жилыми домами
Жмл	-зона застройки малоэтажными жилыми домами
Жс	-зона застройки среднеэтажными жилыми домами блокированной застройки и многоквартирными домами
Жмп	-зона застройки многоэтажными жилыми домами
пСОД	-зона смешанной и общественно-деловой застройки в границах земель населенных пунктов
Общественно-деловые зоны	
Ом	-многофункциональная общественно-деловая зона
пОм	-многофункциональная общественно-деловая зона в границах земель населенных пунктов
ОмТ	-зона объектов торговли
ОмОп	-зона объектов общественного питания
ОмКБ	-зона объектов коммунально-бытового назначения
ОмПШ	-зона обслуживания объектов, необходимых для осуществления производственной и предпринимательской деятельности
Ос	-зона специализированной общественной застройки
ОсР	-зона культовых зданий и сооружений
ОсДе	-зона дошкольных образовательных организаций
ОсШк	-зона общеобразовательных организаций
ОсЗ	-зона объектов здравоохранения
Зоны сельскохозяйственного использования	
Си	-зона сельскохозяйственного использования
пСи	-зона сельскохозяйственного использования в границах земель населенных пунктов
СиПп	-производственная зона сельскохозяйственных предприятий
СиЛх	-зона ведения личного подсобного хозяйства на полевых участках
пСж	-зона животноводства в границах земель населенных пунктов
СиКФх	-зона ведения крестьянского фермерского хозяйства
Ссх	-зона ведения садового хозяйства
пСсх	-зона ведения садового хозяйства в границах земель населенных пунктов
пСо	-зона ведения огородничества в границах земель населенных пунктов
СиПА	-зона сельскохозяйственного использования в границах приаэродромной территории

— граница населенного пункта в соответствии с генеральным планом Криводановского сельсовета Новосибирского района Новосибирской области, утвержденным приказом министерства строительства Новосибирской области от 19.03.2021 г. № 187

— граница Криводановского сельсовета Новосибирского района Новосибирской области

Производственные зоны, зоны инженерной и транспортной инфраструктуры

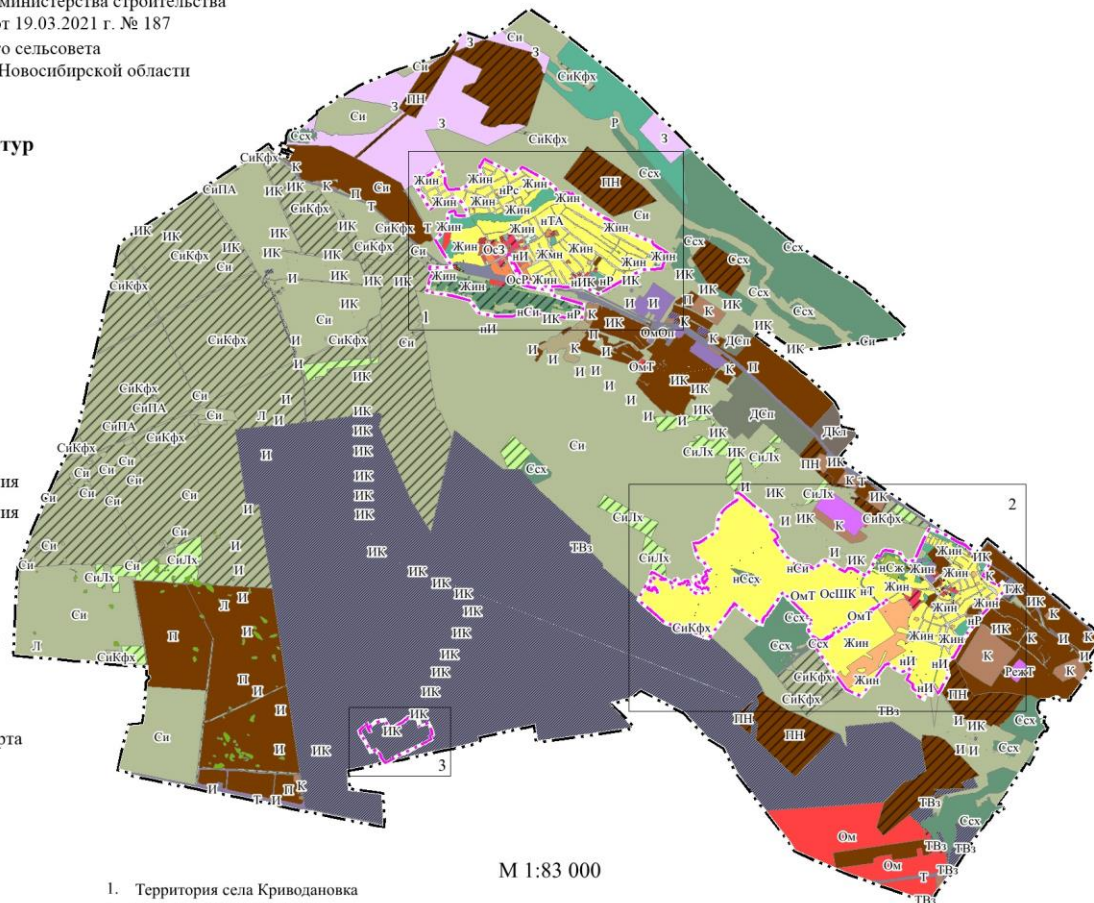
П	-производственная зона
пП	-производственная зона в границах земель населенных пунктов
ПН	-зона объектов недропользования
К	-коммунально-складская зона
пК	-коммунально-складская зона в границах земель населенных пунктов
И	-зона инженерной инфраструктуры
пИ	-зона инженерной инфраструктуры в границах земель населенных пунктов
ИК	-зона объектов коммунального обслуживания
пИК	-зона объектов коммунального обслуживания в границах земель населенных пунктов
Т	-зона транспортной инфраструктуры
пТ	-зона транспортной инфраструктуры в границах земель населенных пунктов
пТА	-зона объектов автомобильного транспорта в границах земель населенных пунктов
ТВз	-зона объектов воздушного транспорта
ТЖ	-зона объектов железнодорожного транспорта
УДС	-зона уличной и дорожной сети

Зоны рекреационного назначения

Р	-зона объектов отдыха
пР	-зона объектов отдыха в границах земель населенных пунктов
пРс	-зона объектов спорта в границах земель населенных пунктов
Л	-зона лесов

Зоны размещения военных объектов и иные зоны специального назначения

РежТ	-зона режимных территорий
-------------	---------------------------



- М 1:83 000
1. Территория села Криводановка
 2. Территория села Марусино
 3. Территория поселка Павино

Зоны специального назначения

Дкл	-зона кладбищ
пДкл	-зона кладбищ в границах земель населенных пунктов
ДСп	-зона складирования и захоронения отходов

Иные территориальные зоны

З	-зона запаса
ТОП	-зона территории общего пользования

**Карта градостроительного зонирования
Криводановского сельсовета Новосибирского района Новосибирской области
Часть карты градостроительного зонирования
Территория села Криводановка**

Условные обозначения

Жилые зоны

- нЖин** -зона застройки индивидуальными жилыми домами в границах земель населенных пунктов
- Жин** -зона застройки индивидуальными жилыми домами
- Жмл** -зона застройки малоэтажными жилыми домами
- Жс** -зона застройки среднеэтажными жилыми домами блокированной застройки и многоквартирными домами
- Жмп** -зона застройки многоэтажными жилыми домами
- нСОД** -зона смешанной и общественно-деловой застройки в границах земель населенных пунктов

Общественно-деловые зоны

- Ом** -многофункциональная общественно-деловая зона
- нОм** -многофункциональная общественно-деловая зона в границах земель населенных пунктов
- ОмТ** -зона объектов торговли
- ОмОп** -зона объектов общественного питания
- ОмКБ** -зона объектов коммунально-бытового назначения
- ОмПП** -зона обслуживания объектов, необходимых для осуществления производственной и предпринимательской деятельности
- Ос** -зона специализированной общественной застройки
- ОсР** -зона культовых зданий и сооружений
- ОсДс** -зона дошкольных образовательных организаций
- ОсШк** -зона общеобразовательных организаций
- ОсЗ** -зона объектов здравоохранения

Зоны сельскохозяйственного использования

- Си** -зона сельскохозяйственного использования
- нСи** -зона сельскохозяйственного использования в границах земель населенных пунктов
- СиПп** -производственная зона сельскохозяйственных предприятий
- СиКфх** -зона ведения крестьянского фермерского хозяйства
- Ссх** -зона ведения садового хозяйства
- нСо** -зона ведения огородничества в границах земель населенных пунктов

Производственные зоны, зоны инженерной и транспортной инфраструктур

- П** -производственная зона
- пП** -производственная зона в границах земель населенных пунктов
- ПП** -зона объектов недропользования
- К** -коммунально-складская зона
- пК** -коммунально-складская зона в границах земель населенных пунктов
- И** -зона инженерной инфраструктуры
- ни** -зона инженерной инфраструктуры в границах земель населенных пунктов
- ИК** -зона объектов коммунального обслуживания
- пИК** -зона объектов коммунального обслуживания в границах земель населенных пунктов
- Т** -зона транспортной инфраструктуры
- пТ** -зона транспортной инфраструктуры в границах земель населенных пунктов
- пТА** -зона объектов автомобильного транспорта в границах земель населенных пунктов
- УДС** -зона уличной и дорожной сети

Зоны рекреационного назначения

- Р** -зона объектов отдыха
- пР** -зона объектов отдыха в границах земель населенных пунктов
- пРс** -зона объектов спорта в границах земель населенных пунктов

Зоны специального назначения

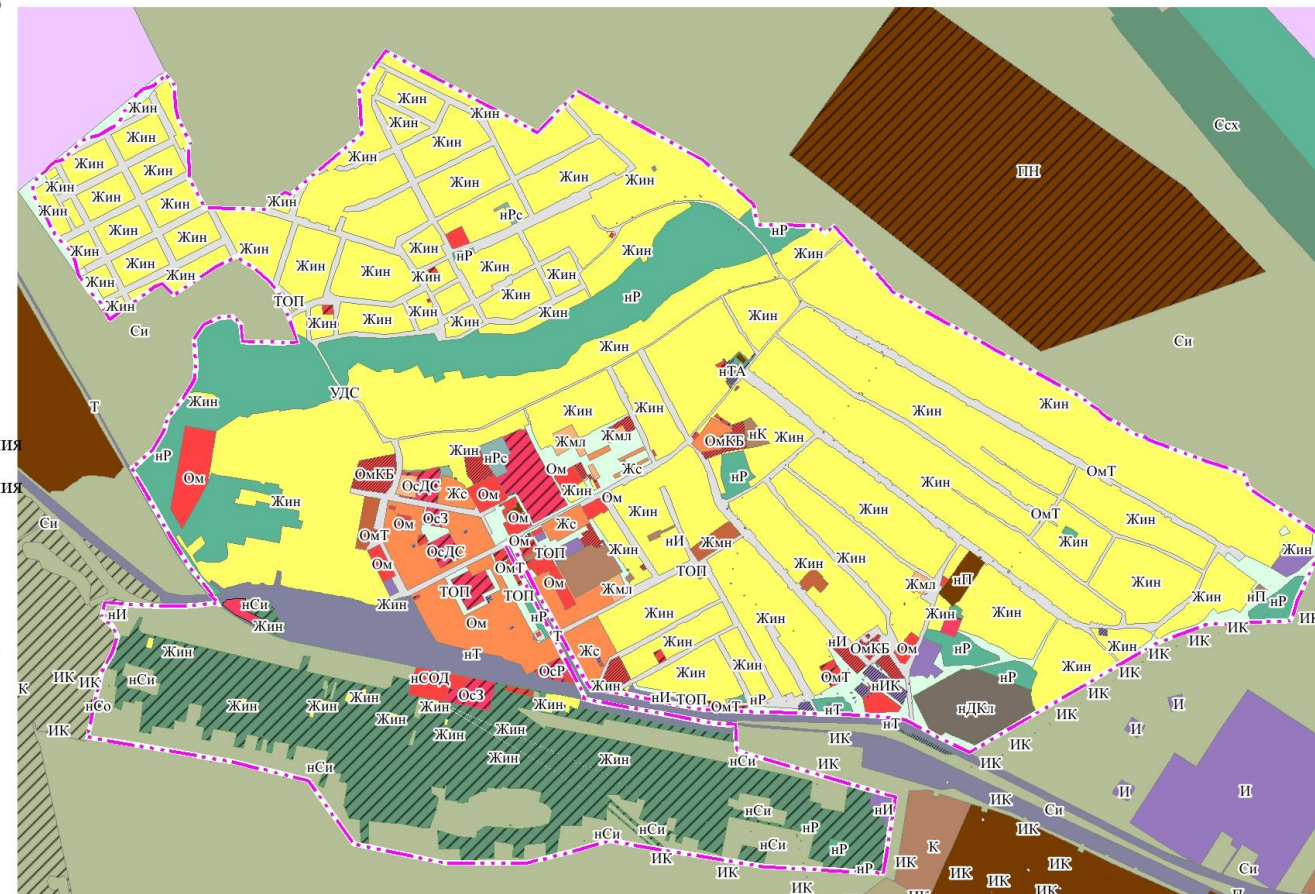
- пДкл** -зона кладбищ в границах земель населенных пунктов

Иные территориальные зоны

- З** -зона запаса
- ТОП** -зона территории общего пользования

--- граница населенного пункта в соответствии с генеральным планом Криводановского сельсовета Новосибирского района Новосибирской области, утвержденным приказом министерства строительства Новосибирской области от 19.03.2021 г. № 187

--- граница Криводановского сельсовета Новосибирского района Новосибирской области



М 1:20 000

ПРИЛОЖЕНИЕ № 2
к приказу министерства строительства
Новосибирской области
от 02.06.2023 № 86-НПА

«ПРИЛОЖЕНИЕ № 2
к правилам землепользования и застройки Криводановского
сельсовета Новосибирского района Новосибирской области
от 29.10.2019 № 608

Карта зон с особыми условиями использования территорий
Криводановского сельсовета Новосибирского района
Новосибирской области

Условные обозначения

- граница Криводановского сельсовета Новосибирского района Новосибирской области
- граница населенного пункта в соответствии с генеральным планом Криводановского сельсовета Новосибирского района Новосибирской области, утвержденным приказом министерства строительства Новосибирской области от 19.03.2021 г. № 187

Границы зон с особыми условиями использования территории

- охранная зона газопроводов и систем газоснабжения
- охранная зона линий и сооружений связи и линий и сооружений радификации
- охранная зона объектов электросетевого хозяйства (вдоль линий электропередачи, вокруг подстанций)
- охранная зона пункта государственной геодезической сети
- санитарно-защитная зона предприятий, сооружений и иных объектов
- придорожная полоса

