

Утверждена

(наименование документа об утверждении, включая наименования

органов государственной власти или органов местного

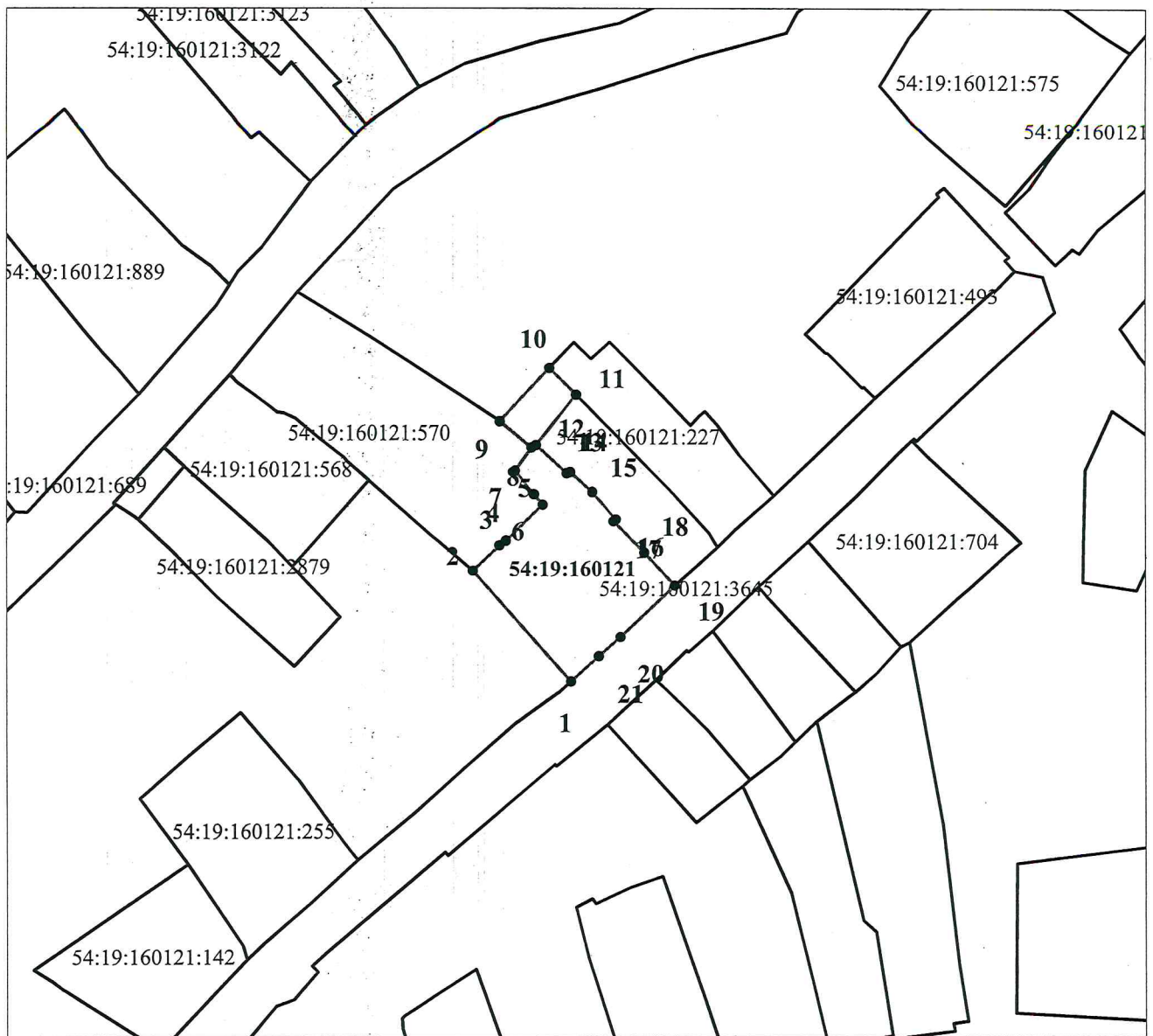
самоуправления, принявших решение об утверждении схемы

или подписавших соглашение о перераспределении земельных участков)

от _____ № _____



**Схема расположения земельного участка или земельных участков
на кадастровом плане территории**

Условный номер земельного участка: -		
Площадь земельного участка: 1 413 кв.м		
Обозначение характерных точек границ	Координаты, м	
	X	Y
1	480 561,71	4 215 593,78
2	480 588,11	4 215 570,69
3	480 594,08	4 215 576,97
4	480 595,17	4 215 578,50
5	480 603,54	4 215 587,18
6	480 605,97	4 215 585,12
7	480 611,47	4 215 580,71
8	480 616,83	4 215 584,55
9	480 622,93	4 215 577,10
10	480 635,42	4 215 588,76
11	480 629,10	4 215 595,02
12	480 617,40	4 215 585,63
13	480 610,86	4 215 592,79
14	480 611,14	4 215 593,63
15	480 606,49	4 215 598,80
16	480 600,11	4 215 604,30
17	480 599,67	4 215 603,80
18	480 592,37	4 215 611,00
19	480 584,50	4 215 618,21
20	480 572,33	4 215 605,42
21	480 567,75	4 215 600,29



Система координат: МСК НСО, зона 4 Масштаб 1:1 500

Условные обозначения:

-  - граница учтенных земельных участков
-  - граница образуемого земельного участка
- 54:19:160121:570 - кадастровый номер земельного участка
- 54:19:160121 - кадастровый номер кадастрового квартала
- 1 - характерная точка границы земельного участка