

Утверждена

(наименование документа об утверждении, включая наименования

органов государственной власти или органов местного

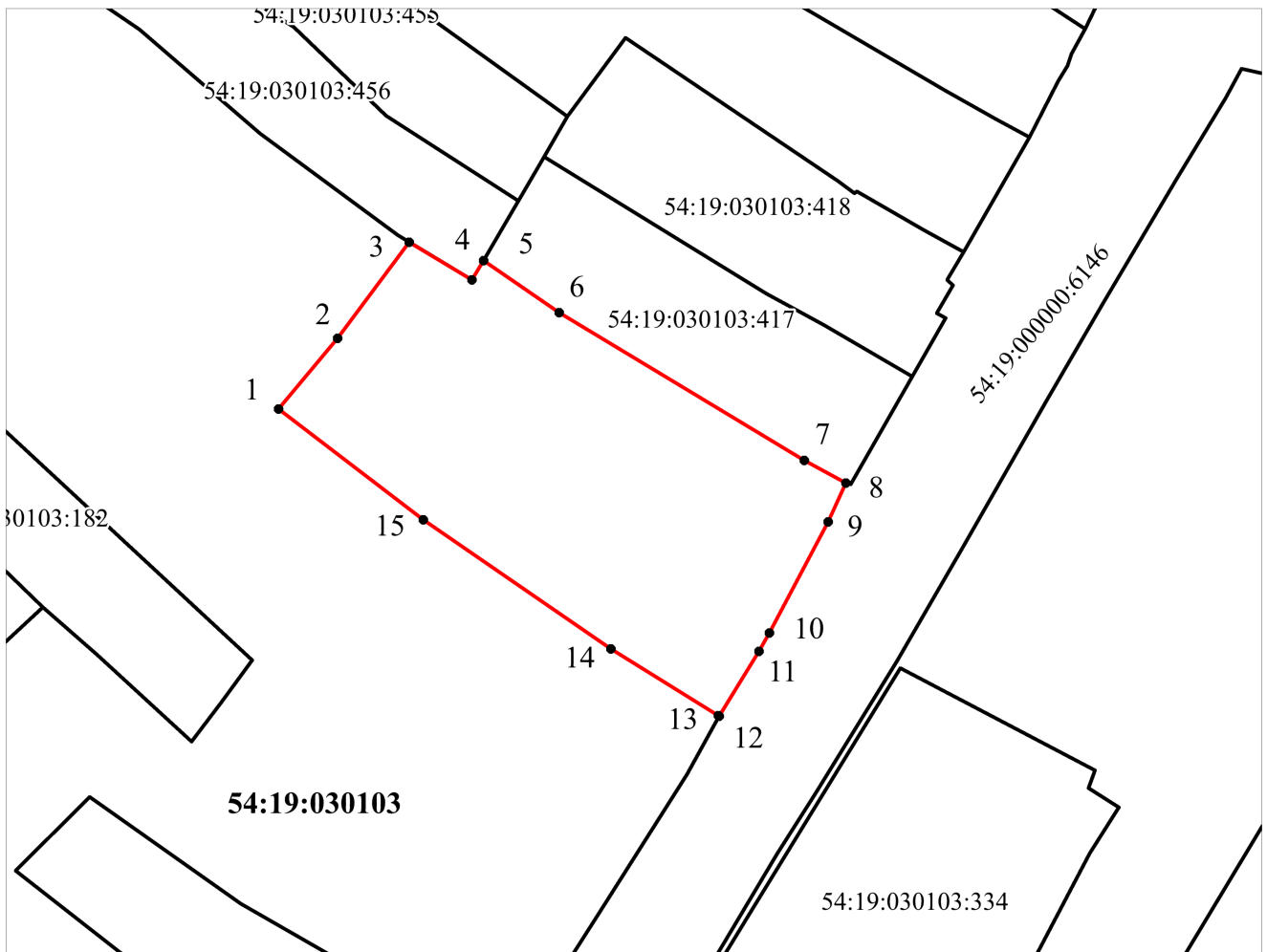
самоуправления, принявших решение об утверждении схемы

или подписавших соглашение о перераспределении земельных участков)

от _____ № _____

Схема расположения земельного участка или земельных участков на кадастровом плане территории




Условный номер земельного участка:		
Площадь земельного участка: 2 471 кв.м		
Обозначение характерных точек границ	Координаты, м	
	X	Y
1	482833,07	4186527,36
2	482842,86	4186535,55
3	482856,17	4186545,46
4	482850,94	4186554,11
5	482853,61	4186555,74
6	482846,43	4186566,20
7	482825,98	4186600,08
8	482822,86	4186605,85
9	482817,47	4186603,40
10	482802,11	4186595,29
11	482799,56	4186593,83
12	482790,60	4186588,32
13	482790,66	4186588,21
14	482799,88	4186573,32
15	482817,78	4186547,40



Система координат: МСК НСО, зона 4

Масштаб 1:1000

Условные обозначения:

-  - граница учтенных земельных участков
-  - граница образуемого земельного участка
- 54:19:030103:121 - кадастровый номер земельного участка
- 54:19:030103 - кадастровый номер кадастрового квартала
-  1 - характерная точка границы земельного участка