

АДМИНИСТРАЦИЯ НОВОСИБИРСКОГО РАЙОНА
НОВОСИБИРСКОЙ ОБЛАСТИ

ПОСТАНОВЛЕНИЕ

31.03.2020 г.

г.Новосибирск

№ 353-126

**Об установлении публичного сервитута
в целях размещения сетей водоотведения**

На основании ходатайства муниципального унитарного предприятия г.Новосибирска «ГОРВОДОКАНАЛ» (ОГРН 1025403201383, ИНН 5411100875, местонахождение: 630099, г.Новосибирск, ул.Революции, 5), в соответствии с главой V.7 Земельного кодекса Российской Федерации, инвестиционной программой МУП г.Новосибирска «ГОРВОДОКАНАЛ» «Развитие систем водоснабжения и водоотведения» на 2020-2024 годы, утвержденной приказом департамента по тарифам Новосибирской области от 14.11.2019 г. № 412-В «Об утверждении инвестиционной программы Муниципального унитарного предприятия г.Новосибирска «ГОРВОДОКАНАЛ» «Развитие систем водоснабжения и водоотведения» на 2020-2024 годы» администрация Новосибирского района Новосибирской области

ПОСТАНОВЛЯЕТ:

1. Утвердить прилагаемую схему расположения границ публичного сервитута.

2. Установить публичный сервитут сроком на 49 (сорок девять) лет в целях размещения сетей водоотведения (вторая нитка самотечного коллектора после камеры гашения напора КНС-44 Д1000 мм, протяженностью 6,46 км и Д1500 мм, протяженностью 0,55 км (1 этап – участок протяженностью 1,77 км) в отношении:

части земельного участка с кадастровым номером 54:19:112001:5161, принадлежащего на праве собственности Новосибирской области, местоположение: Новосибирская обл., р-н Новосибирский, МО Станционный сельсовет;

части земельного участка с кадастровым номером 54:19:112001:457, входящего в состав единого землепользования земельного участка с кадастровым номером 54:19:112001:461, принадлежащего на праве собственности Российской Федерации и предоставленного в постоянное (бессрочное) пользование Федеральному казенному учреждению «Федеральное управление автомобильных дорог «Сибирь» Федерального дорожного агентства» (ИНН 5405201071), местоположение: установлено относительно ориентира, расположенного в границах участка. Почтовый адрес ориентира: обл. Новосибирская, р-н Новосибирский, МО Станционный сельсовет, в районе п.Садовый;

части земельного участка с кадастровым номером 54:19:112001:6439, принадлежащего на праве собственности Новосибирской области и

предоставленного в аренду обществу с ограниченной ответственностью «ЕВРОБЕТОН-ПЛЮС» (ИНН 5404505905), местоположение: Новосибирская область, Новосибирский район, МО Станционный сельсовет;

части земельного участка с кадастровым номером 54:19:112001:10739, принадлежащего на праве собственности обществу с ограниченной ответственностью «ПромАгроКапитал» (ИНН 7725785493), местоположение: Новосибирская область, р-н Новосибирский, МО Станционный сельсовет.

3. Плата за публичный сервитут в отношении земельных участков, находящихся в государственной собственности и не обремененных правами третьих лиц, установлена в размере 0,01 процента кадастровой стоимости таких земельных участков за каждый год использования этих земельных участков пропорционально площади земельных участков в установленных границах публичного сервитута.

Плата за публичный сервитут составляет 6 (шесть) рублей 05 копеек и вносится муниципальным унитарным предприятием г.Новосибирска «ГОРВОДОКАНАЛ» единовременными платежами не позднее шести месяцев со дня издания настоящего постановления на следующие платежные реквизиты: р/с 40101810900000010001 в Сибирское ГУ Банка России г.Новосибирск, БИК 045004001, получатель: Управление Федерального казначейства по Новосибирской области (Департамент имущества и земельных отношений Новосибирской области), ИНН 5406214965, КПП 540601001, КБК 120 111 05022 02 0000 120, ОКТМО 50 701 000.

4. Муниципальное унитарное предприятие г.Новосибирска «ГОРВОДОКАНАЛ» обязано привести земельные участки в состояние, пригодное для их использования в соответствии с разрешенным использованием, в срок не позднее чем три месяца после завершения строительства, капитального или текущего ремонта, реконструкции, эксплуатации, консервации, сноса инженерного сооружения, для размещения которого был установлен публичный сервитут.

5. Администрации Новосибирского района Новосибирской области обеспечить проведение государственной регистрации публичного сервитута в Управлении Федеральной службы государственной регистрации, кадастра и картографии по Новосибирской области.

6. Заместителю главы администрации – начальнику управления организационно-контрольной работы администрации Новосибирского района Новосибирской области Эссауленко Т.Б. обеспечить опубликование постановления в газете «Приобская правда» и размещение на сайте администрации Новосибирского района Новосибирской области в информационно-телекоммуникационной сети «Интернет».

7. Контроль за исполнением постановления возложить на первого заместителя главы администрации Новосибирского района Новосибирской области Сергееву Т.Н.

Глава района



А.Г.Михайлов

Утверждена

(наименование документа об утверждении схемы расположения

границ публичного сервитута, включая наименование органов

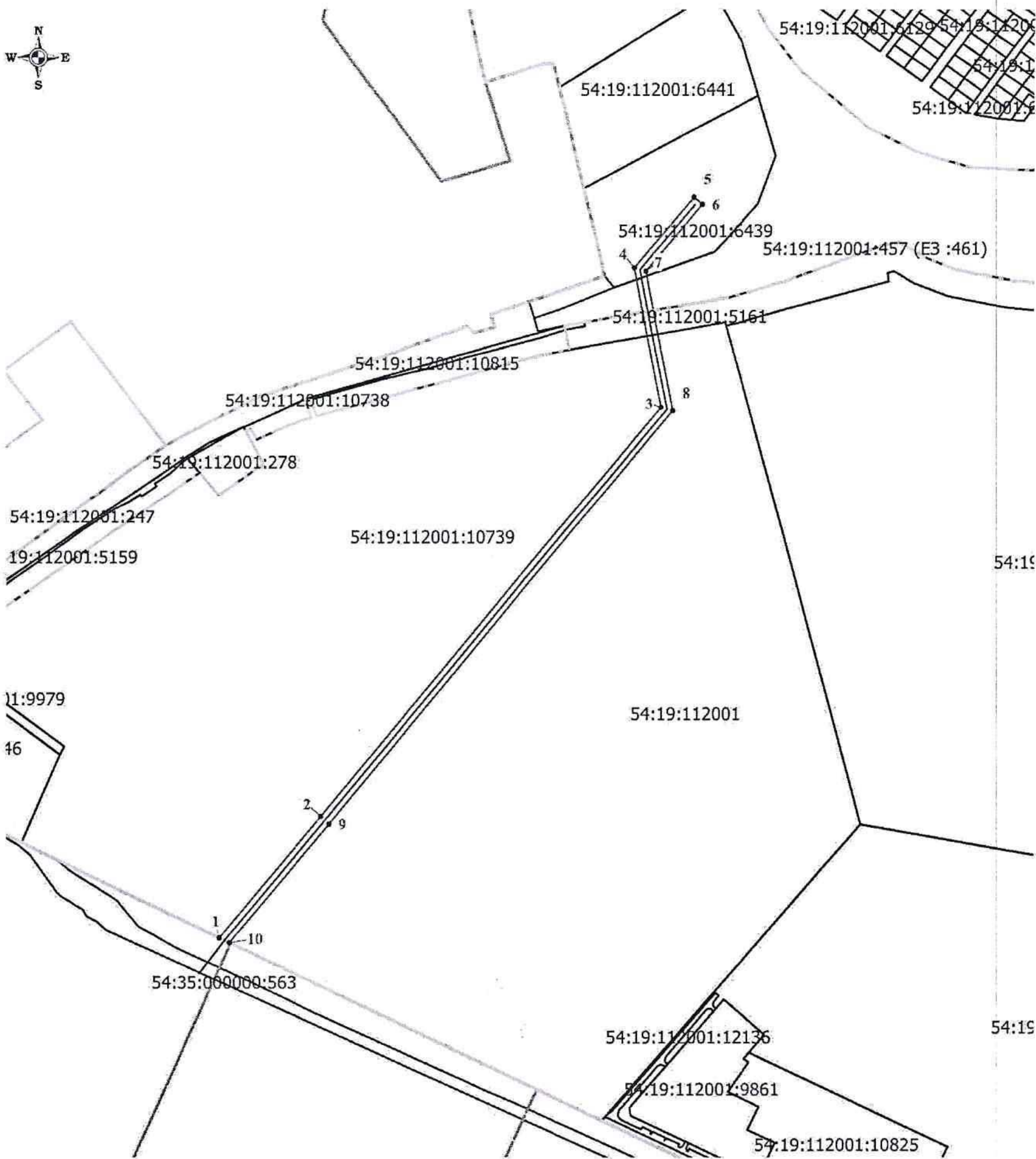
государственной власти или органов местного самоуправления,

от 31.03.2020 принявших решение) № 353-124

Схема расположения границ публичного сервитута







Условный номер объекта: -		
Площадь объекта: 33 715 кв.м		
Обозначение характерных точек границ	Координаты, м	
	X	Y
1	497 837,49	4 199 110,81
2	498 057,12	4 199 294,78
3	498 806,99	4 199 914,46
4	499 063,98	4 199 866,08
5	499 192,23	4 199 973,99
6	499 179,34	4 199 989,21
7	499 058,28	4 199 887,47
8	498 801,42	4 199 935,82
9	498 044,30	4 199 310,14
10	497 828,58	4 199 129,43

Схема расположения границ публичного сервитута



Масштаб 1:10000

Условные обозначения:

-  - часть границы муниципального образования
-  1 - характерные точки границы публичного сервитута
-  - проектное местоположение инженерного сооружения
-  - проектная граница публичного сервитута
-  - часть границы земельного участка, сведения о которой достаточны для определения её местоположения
-  - часть границы кадастрового квартала
- :1074 - обозначение кадастрового номера земельного участка
- 54:19:030501 - обозначение кадастрового номера квартала